

图 7-4 史跡の価値を構成する要素位置図 (上宮地区 山頂部分拡大)



图 7-5 史跡の価値を構成する要素位置図 (上宮地区全体)

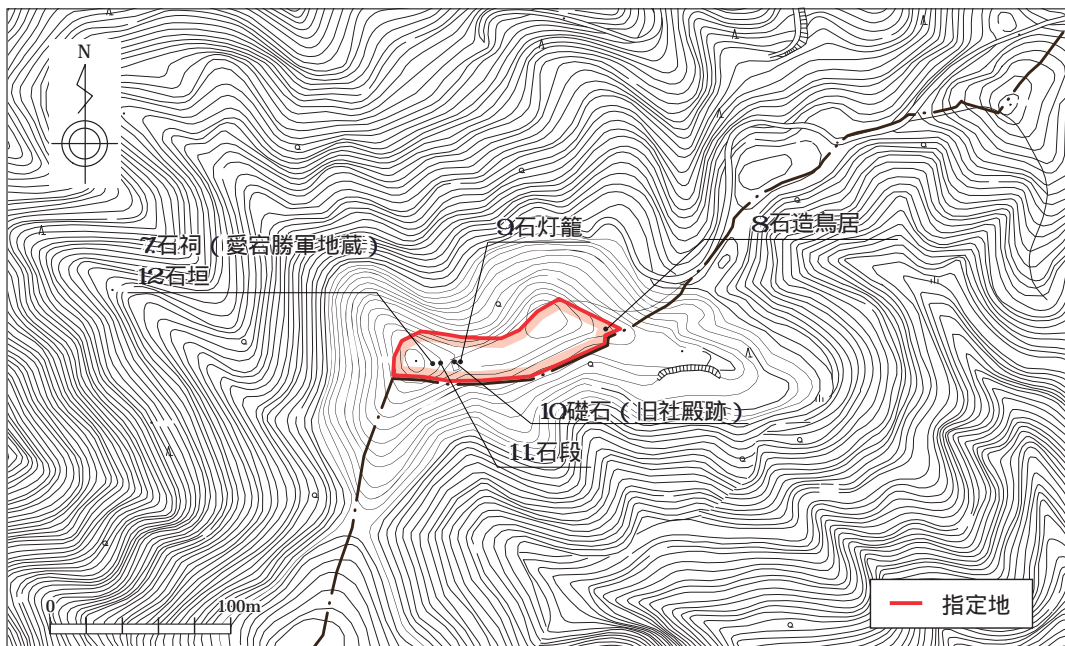


图 7-6 史跡の価値を構成する要素位置図 (愛嶽山頂地区)

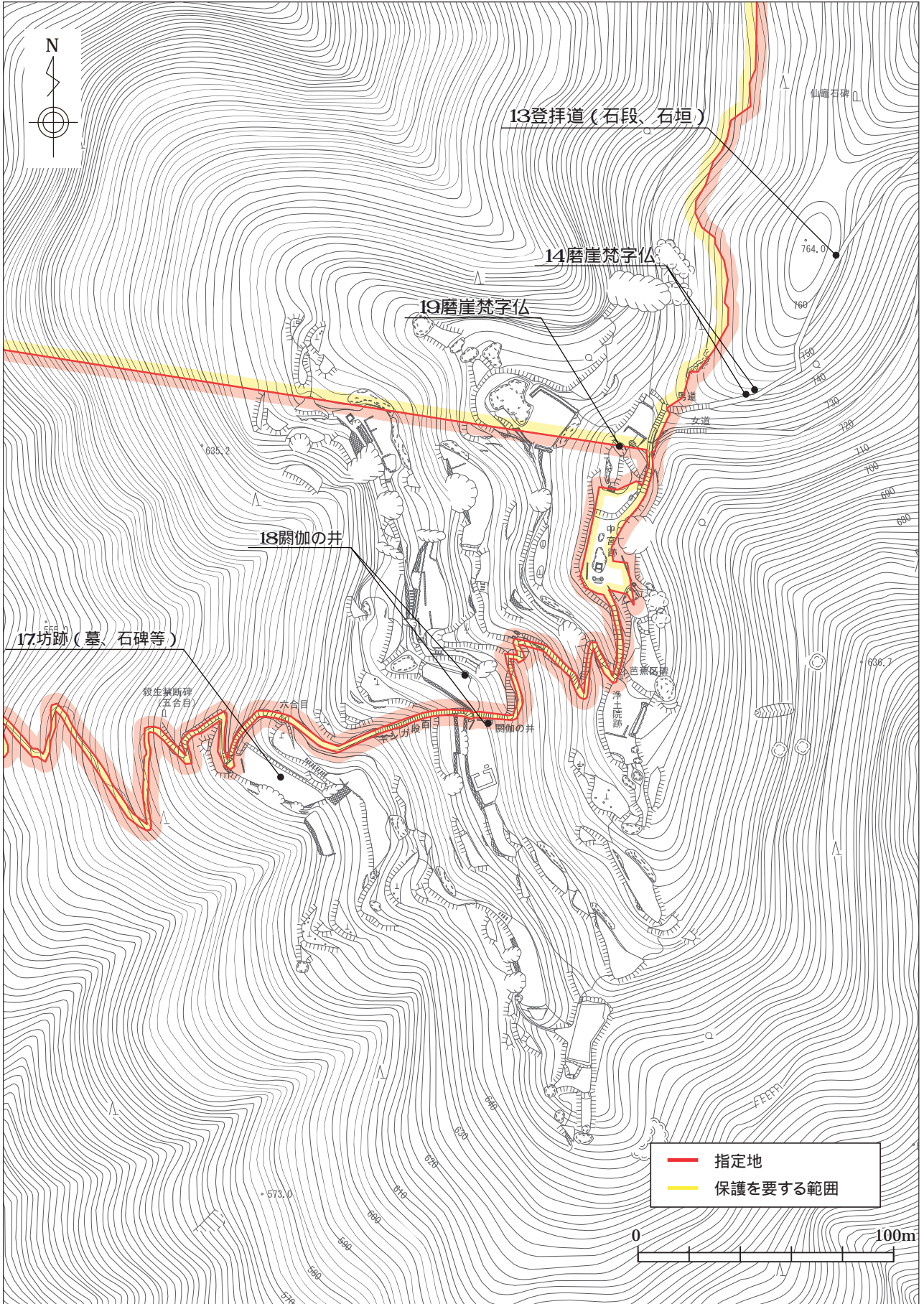


图 7-7 史跡の価値を構成する要素位置図 (登拝道の一部と西院谷地区)

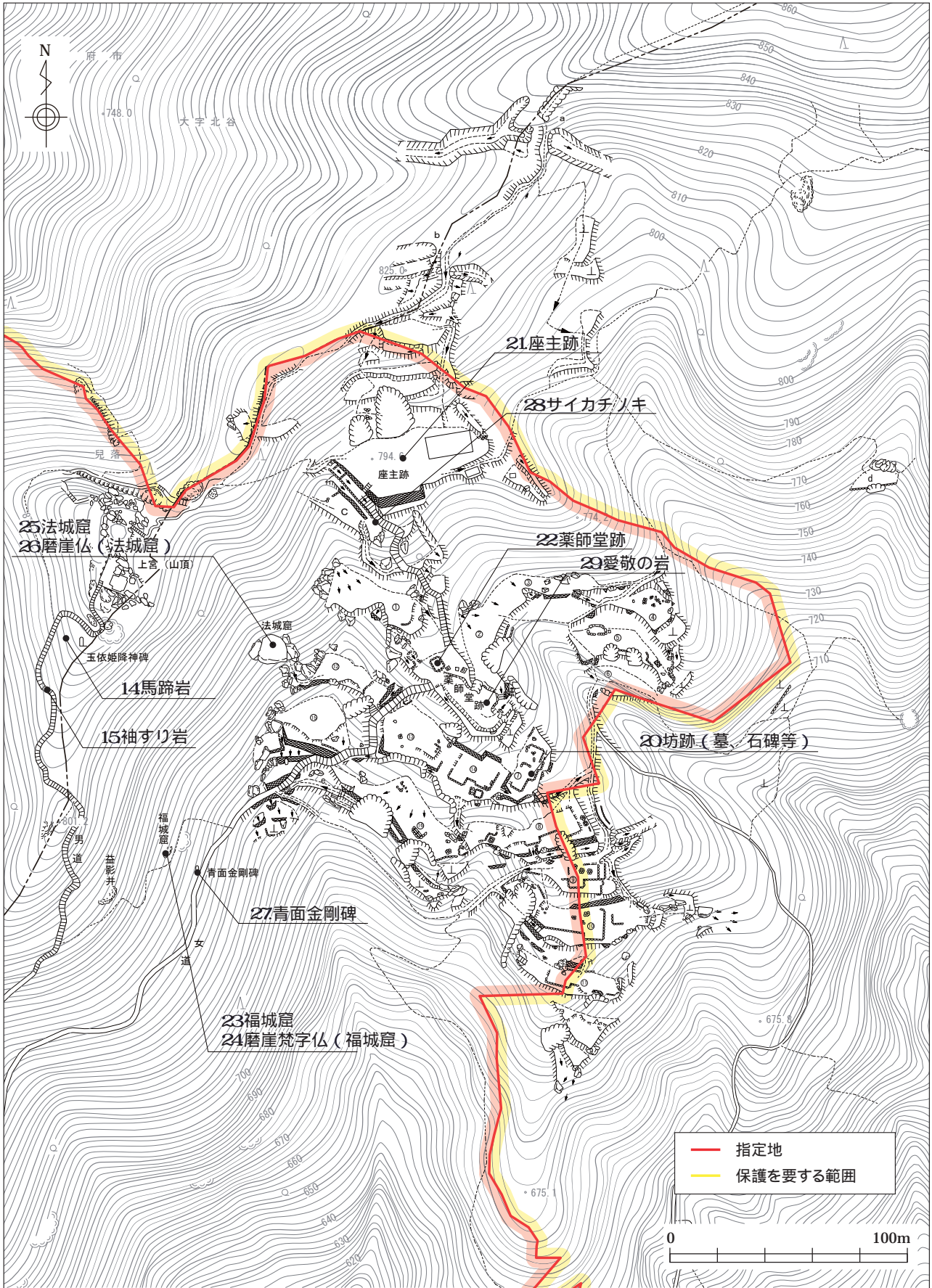


図 7-8 史跡の価値を構成する要素位置図(登拝道の一部と東院谷地区)

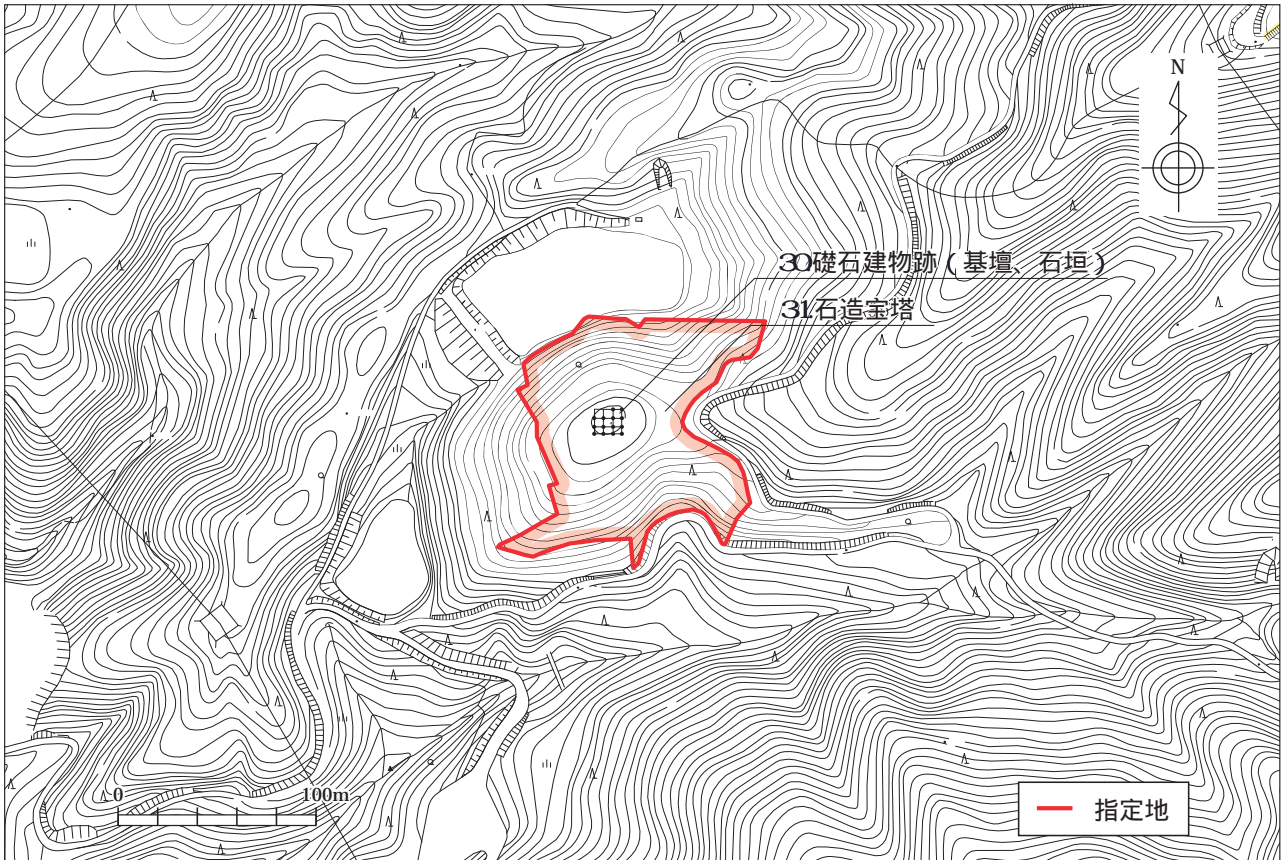


図7-9 史跡の価値を構成する要素位置図 (本谷地区)

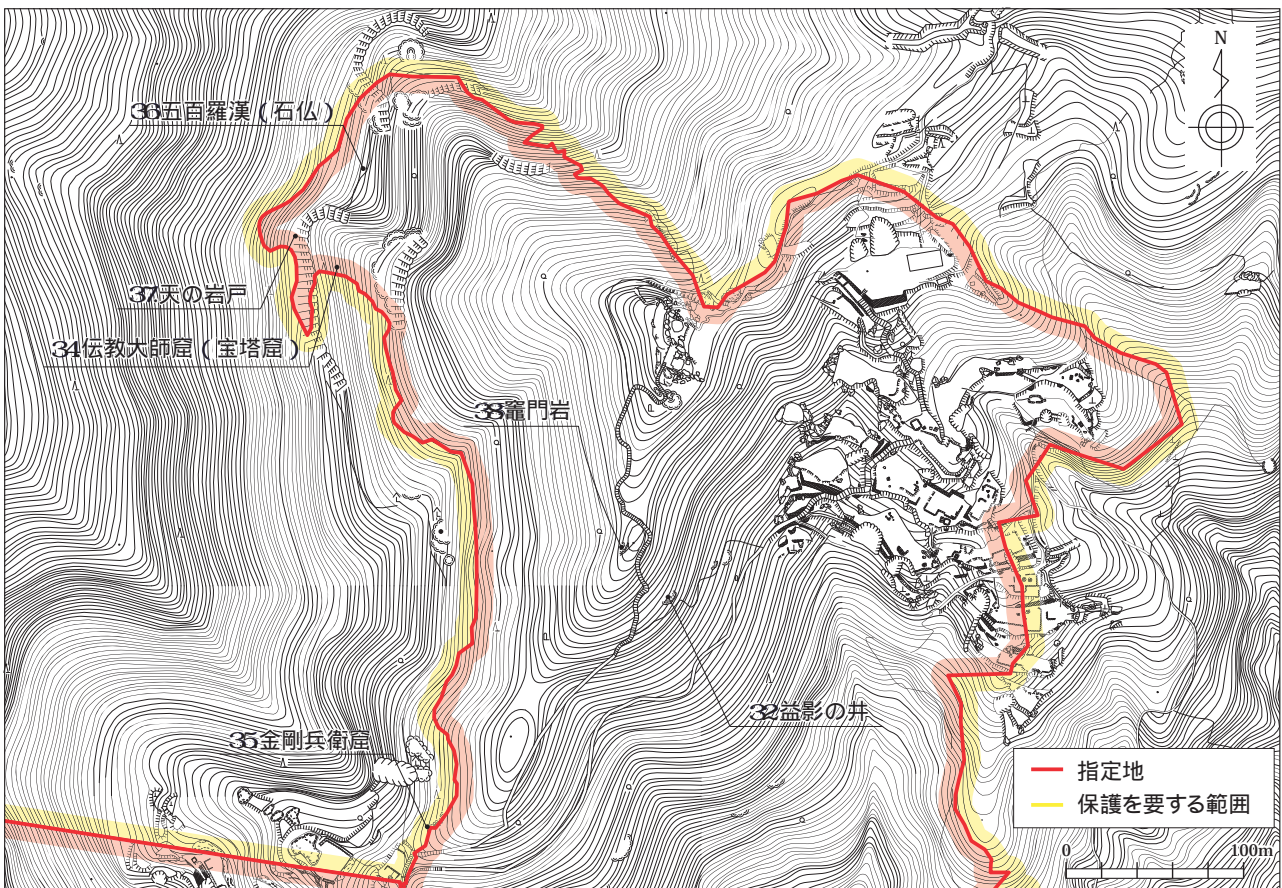


図7-10 史跡の価値を構成する要素位置図 (その他の山中地区の一部 (山頂周囲))

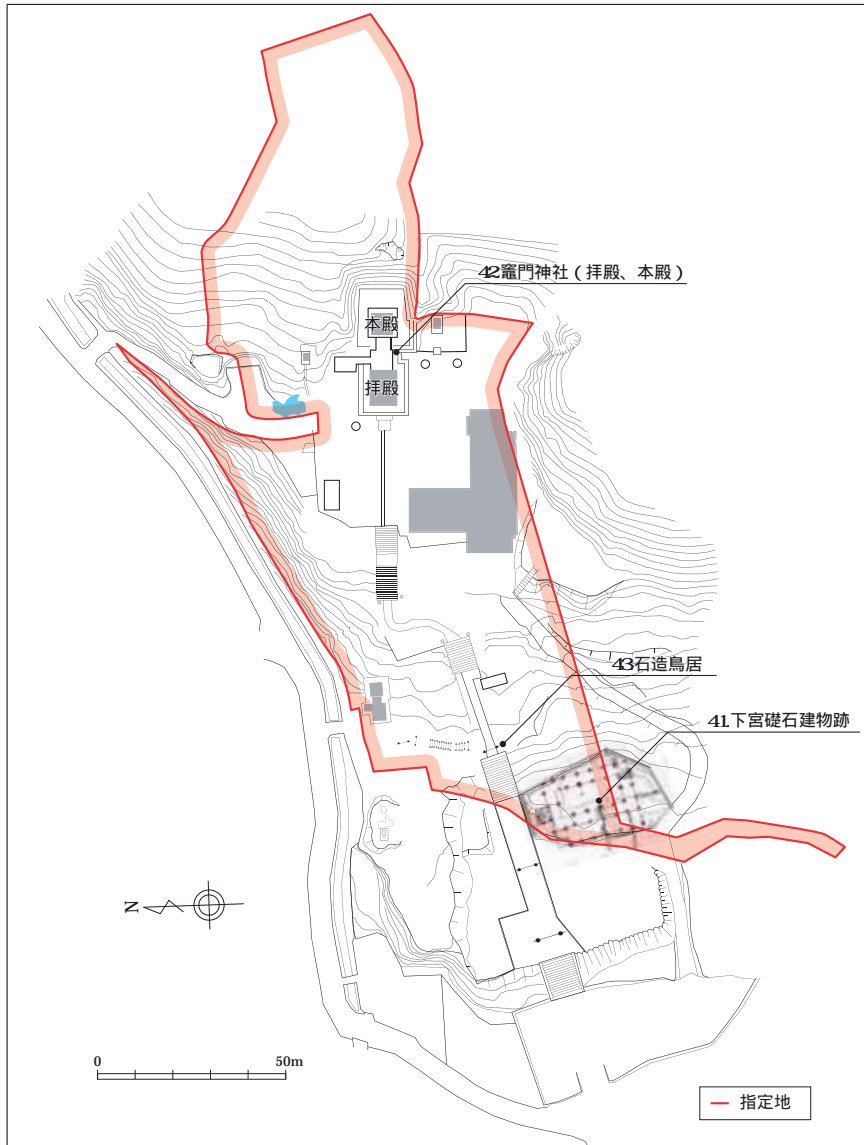


図 7-11 史跡の価値を構成する要素位置図（下宮地区）



図 7-12 史跡の価値を構成する要素位置図（大門地区）