

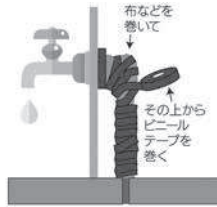
市役所からのお知らせ

水道管の凍結防止対策

気温が氷点下4℃以下になると水道管が凍結しやすくなります。

●屋外水道管の防寒

屋外の蛇口やむき出しの水道管には、保温チューブや布などを巻きつけて保温してください。



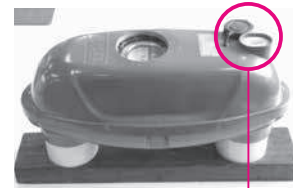
●水道管が凍ってしまったとき

自然解凍を待つか、急ぎのときはタオルの上からぬるま湯をゆっくりにかけて徐々に解凍してください。

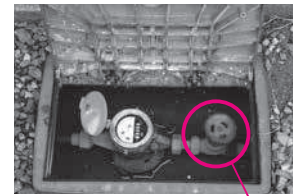


●水道管が破裂したとき

水道メーターボックス内には家庭の止水栓があります。これを閉めて水を止めてください。見つからないときは、タオルで水が噴き出るのを防ぐなどの応急処置を行ってください。



地上式メーター 止水栓



地下式メーター 止水栓

●水道業者へ連絡

凍結破損などの修繕は、指定給水装置工事業者に依頼してください。緊急漏水時の水道当番業者は毎号広報紙に掲載しています。

●問い合わせ先 上下水道工務課 給排水担当

水道の漏水にご注意ください

漏水は、日頃の簡単なチェックで早期に発見できます。漏水による水道料金は利用者の負担となります。思わぬ出費を防ぐためにも、定期的な水道メーターをご確認ください。

●漏水の確認方法

①設置してある蛇口を全て締めてください。

②水洗トイレや給湯器、庭の散水栓などからも水が出ていないことを確認してください。

③水道メーターの

中心付近にある銀色の丸いコマ（パイロット）を確認してください。



パイロット

④蛇口を閉めた状態でパイロットが回っていれば、漏水の疑いがありますので、至急、緊急漏水時の水道当番業者（11ページに記載）に連絡してください。

※漏れている水量により回転の速さが異なりますので2〜3分は継続して見てください。

※修理にかかる費用は利用者の負担です。見てもらうだけでも出張費などがかる場合があります。

※アパート、借家などの漏水の調査、修理については家主や管理会社にご相談ください。

●漏水による水道料金減免

漏水により水道料金が大幅に増えた場合、要件を満たしたときは、その一部を減免する制度があります。詳細は、上下水道料金総務課料金担当または修理した市指定給水装置工事業者に問い合わせください。 ※市指定の事業者以外による修理、

容易に発見できる箇所からの漏水、器具の故障や蛇口の締め忘れなどによる使用水量の増加は減免対象外です。

●問い合わせ先 上下水道料金総務課 料金担当 ☎（923）7111

家の相続や管理をサポートします

相続問題で空き家になるケースが増えています。所有者が長期入院したり亡くなったたりする前に、家族や親族で集まる機会に将来の相続や管理について話し合いをしてみたいかがでしょうか。

市では福岡県宅建物取引業協会と協定を結び、空家総合相談窓口を設置しています。また県では、空き家活用サポートセンター「イエカツ」を開設し、空き家対策などのお手伝いをしています。お困りの際にご利用ください。

●問い合わせ先 建築課

▽空家総合相談窓口 ☎（923）8948

▽福岡県空き家活用サポートセンター「イエカツ」 ☎（726）6210

■料金や申込方法の記載のないものは無料または申込不要です。
■申込・受付などの期間で記載のないものは、土・日曜日、祝日、年末年始を除きます。

第四次筑紫野市国土利用計画(案)への意見募集

令和12年を目標年次とした第四次筑紫野市国土利用計画の策定作業を進めています。

国土利用計画は、市の土地利用に関する基本的事項を定める総合的かつ長期的な計画で、地域の土地利用に関する計画の指針となるものです。

その内容について、市民の皆さんの幅広い意見を聞くために、次のとおり第四次筑紫野市国土利用計画(案)を公表し、意見(パブリックコメント)を募集します。

●**閲覧場所** 市役所4階情報公開コーナー、各コミュニティセンター、市ホームページ

●**応募資格** 市内在住、在学、在勤者、市内に事務所などを有する人、市に対して納税義務を有する人など

●**閲覧および意見の募集期間** 12月16日(水)～1月15日(金)

●**提出方法** 「氏名、住所、電話番号」を明記の上、持参、郵便、FAX、電子メールのいずれかで提出。

●**提出・問い合わせ先** 都市計画課

▽〒818-8686(住所記入不要)

▽FAX(923)7979

▽電子メール toshikei@city.

chikushino.fukuoka.jp

※匿名不可。提出された意見に対して個別の回答は行いません。
※提出された意見や個人情報等は目的以外には使用しません。

福岡広域都市計画の決定・変更に関する案の縦覧

都市計画法第17条第1項の規定に基づき、福岡広域都市計画の決定・変更に関する案の縦覧を行います。

●**対象の都市計画**

▽区域区分(福岡県決定)

▽用途地域(筑紫野市決定)

●**縦覧・意見書提出期間(予定)**

12月9日(水)～12月22日(火)

※土・日曜日は除く。期間に変更がある場合はホームページでお知らせします。

●**縦覧・意見書提出場所および時間**

▽市役所3階都市計画課(8時30分～17時)

▽県庁7階都市計画課(8時30分～17時45分)

※福岡県決定分のみ

●**対象** 市民・利害関係人

●**問い合わせ先** 都市計画課 計画担当

市立小学校入学説明会を開催します

令和3年度筑紫野市立小学校入学予定者を対象とした説明会を開催します。入学予定の小学校の説明会に出席をお願いします。

感染症対策のため、保護者のみの参加をお願いします。

●**持参品** 筆記用具、上履き、下履き入れ

●**注意事項**

▽開始時間前に、必ず受付を済ませてください。

▽説明会内容の詳細は各小学校へ問い合わせください。

▽二日市小学校、筑紫小学校、原田小学校、天拝小学校は、駐車場がありませんので、車での来校はお控えください。

●**問い合わせ先** 学校教育課

小学校名	開催場所	開催日時	受付開始	電話番号
二日市	体育館	2月10日(水)、10時～11時	9時30分～	☎(922)3064
二日市東	多目的ホール	2月9日(火)、10時～11時30分	9時30分～	☎(922)2504
吉木	図書室	2月5日(金)、10時～11時30分	9時30分～	☎(922)2681
阿志岐	体育館	2月4日(木)、10時～11時	9時40分～	☎(922)2602
山家	図書室	2月3日(水)、13時～14時30分	12時45分～	☎(926)2819
筑紫	体育館	2月9日(火)、14時～15時30分	13時40分～	☎(926)1786
山口	体育館	2月5日(金)、10時～11時	9時30分～	☎(922)2554
二日市北	体育館	2月5日(金)、10時～11時	9時30分～	☎(922)1611
原田	体育館	2月4日(木)、9時30分～11時30分	9時～	☎(926)1156
筑紫東	ワクワクルーム	2月12日(金)、10時～11時30分	9時30分～	☎(927)1112
天拝	家庭科室	2月5日(金)、10時～11時45分	9時30分～	☎(918)6761

■料金や申込方法の記載のないものは無料または申込不要です。
 ■申込・受付などの期間で記載のないものは、土・日曜日、祝日、年末年始を除きます。

社会保険料納付証明書を 送付します

申告の際に所得控除として利用できる社会保険料の納付証明書を1月下旬に送付します。この証明内容は、年金特別徴収以外が対象です。不明な点は問い合わせください。

- 対象の社会保険料 国民健康保険税、介護保険料、後期高齢者医療保険料
- 問い合わせ先 収納課

カミリーリヤ健康セミナー

【身体の中からきれいに！ピラティス】
 胸式呼吸を用いたトレーニング「ピラティス」で体幹を鍛えましょう。姿勢改善にも効果的です。

- 日時 1月9日(土)、10時～11時30分
 - 場所 カミリーリヤ1階多目的ホール
 - 講師 古野透(健康運動指導士)
 - 【あなたの膝は大丈夫？ 膝痛解消講座】
- 自宅でもできる膝痛改善体操を紹介いたします。膝に痛みや違和感がある人におすすめです。
- 日時 2月13日(土)、10時～11時30分

- 場所 カミリーリヤ1階多目的ホール
- 講師 坂井麻耶(健康運動指導士)
- 【共通】
- 定員 各回先着40人
- 持参品 動きやすい服装、室内シューズ、タオル、飲み物

- 申込方法 電話・FAXで「①氏名、②電話番号、③参加セミナー名、④カミリーリヤ運動施設利用の有無」についてお知らせください。
- 申込開始 12月22日(火)、9時～
- 申し込み・問い合わせ先 トレーニング健康測定室(カミリーリヤ内) ☎(920)8070
- ※月曜日はお休みです。

冬の節電にご協力を お願いします

冬は、暖房の使用などで、電力使用量が増える時期です。

- 身近にできる範囲から節電に取り組み、暖房時の室温は20℃を目安にして、人にも地球にも快適な冬を過ごしませんか。
 - 寒い時期を快適に過ごす工夫
 - ①三つの首(首、手首、足首)を温めましょう。
 - ②鍋など、体を温める料理を食べましょう。シヨウガや、冬が旬の食材なども体のの中から温まります。
 - ③湯たんぽや毛足の長いクッションなどは腰を温めるのに効果的です。椅子に座るときなどに活用しましょう。
 - ④足や首のストレッチなど座ってできる血行促進運動は、新陳代謝を高めて冷えやこりを防ぎます。
- ※詳細は環境省のウォームビズに関するホームページをご覧ください。

- 問い合わせ先 環境課

山家幼稚園預かり保育で 指導員を募集しています

山家幼稚園内で実施する預かり保育では、子どもたちと遊び、おやつ準備を行う指導員を募集しています。

- 勤務先 山家幼稚園内(市内山家4341)
- 勤務時間 ①月～金曜日 7時30分～8時30分、14時～18時の間 ②土曜日 7時30分～18時
- ※ローテーション勤務
- 応募資格 市内在住で子育てに関して理解や興味があり、子どもに関わる活動(放課後児童クラブ、子ども会活動など)の経験がある人。
- 賃金 時給890円
- ※通勤手当などの支給はありません。

- 採用予定人数 若干名
- 応募方法 申込書を記入の上、郵送または持参。
- ※申込書は山家幼稚園または山家コミュニティセンターにあります。

- 問い合わせ先 山家幼稚園預かり保育運営委員会事務局 ☎080(2743)3347(担当平嶋)

ごみ収集、クリーンヒル宝満、し尿・浄化槽汚泥収集の休み



- ごみ収集の休み 12月31日(木)夜の持ち出し
- クリーンヒル宝満の休み 12月31日(木)～1月3日(日)
- し尿・浄化槽汚泥収集の休み 12月26日(土)～1月5日(火)
- 問い合わせ先 環境課

消費生活センターだより



消費生活センター相談専用電話

(923) 1741

平日

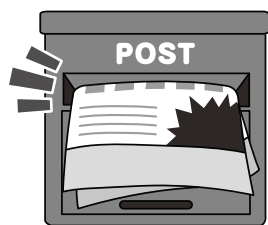
● 9時～11時45分
● 13時～16時30分

チラシの内容はよく読んで契約を

営業、広告活動として家の郵便受けに投函されるチラシ。最近、感染症対策として対面でのコミュニケーションの代わりに使われ、投函される枚数が増えているようです。

「地元限定」などお得な情報が掲載されている有意義な情報源でもあります。チラシを見て問い合わせしたところ「思っていたものと違った」「内容を勘違いしていた」と

契約後にトラブルになるケースもあります。



- ・チラシに記載された内容をしっかりと確認して問い合わせをしましょう。
- ・チラシを見て、自分から連絡をして業者に来てもらい、家で契約したケースでは訪問販売に該当しない場合もあります。契約内容によっては無条件で解約できるクーリングオフの対象外となりますので気をつけましょう。

中には自治体からのお知らせと勘違いするようないまざらしいチラシもありますので、不審に思ったり、気になることがあれば関連する窓口や消費生活センターに遠慮なく問い合わせください。

こちら110番!



こちら110番!



こちら110番!



筑紫野警察署情報

筑紫野警察署 ☎(929)0110

DVとは…

配偶者などからの身体に対する暴力のみならず、精神的暴力、性的暴力、経済的暴力のことを言います。配偶者だけでなく、交際関係にある者からの暴力も含まれます。

我慢していませんか？

- 殴る・蹴るなどの暴力を受ける
- 「殺してやる」、「殴るぞ」、「死ぬ」などと暴言を吐かれる

配偶者・交際相手への暴力は絶対に許されません!

配偶者から暴力を受けて

「逃げようとしているのがバレたら殺されるかも」

という恐怖感

「何をやっても加害者から離れられない」という無気力感

「私が我慢すればいつか変わってくれるかも」という期待感

から、だれにも相談できずにいると、暴力はますますエスカレートし、最悪の場合、殺人など凶悪な犯罪に発展する恐れがあります。

一人で悩まず、相談してください

- 筑紫野警察署
☎(929)0110
- 福岡県あすばる女性相談ホットライン
☎(584)1266
- 筑紫野市役所
☎(923)1111

こちら110番!



こちら110番!



こちら110番!



こちら110番!



こちら110番!