

●高額賠償が発生した事例

賠償金額	事故の概要
9,521万円	小学生が夜間に自転車で帰宅途中、歩行者と正面衝突。歩行者は頭がい骨骨折などで意識不明の重体。 (神戸地方裁判所、平成25年7月判決)
9,266万円	高校生が車道を斜めに横断し、対向車線を自転車で直進してきた人と衝突。相手方に重大な障がいが残った。 (東京地方裁判所、平成20年6月判決)

10月<sup>がつ</sup>から自転車<sup>じてんしゃ</sup>保険<sup>ほけん</sup>への加入<sup>かみゆう</sup>が義務<sup>ぎむ</sup>化<sup>むか</sup>されます

歩行者にけがをさせるなど、高額  
の賠償金が発生する自転車事故が増  
えています。県では、3月に「福岡  
県自転車の安全で適正な利用の促進  
に関する条例」を改正し、10月1日  
から自転車保険への加入を義務化し  
ています。  
自転車を利用する人は、保険の加  
入状況を確認し、未加入の場合は速

保険加入義務の対象

自転車を利用する人

従業員に自転車を利用させる事業者

自転車貸付業者(県への届出義務あり)

●県ホームページ「自転車保険に  
加入しよう」<sup>HP</sup> <https://www.pref.fukuoka.lg.jp/contents/bicycle-insurance.html>  
●問い合わせ先 危機管理課



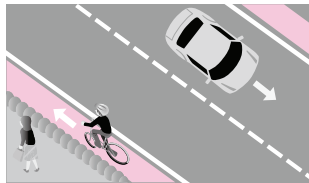
守っていますか？自転車の交通ルール

①車道通行が原則、歩道は例外

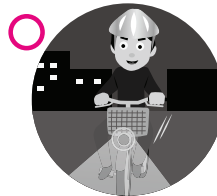
※運転者が13歳未満の子どもや高齢者の場合、道路標識がある場合などは歩道通行可能。

②車道は道路の左側に寄って通行

③歩道は車道寄りを徐行し、歩行者優先



④安全ルールを守る



夜間はライトを点灯する



横に並んで走らない

⑤子ども・高齢者はヘルメットの着用を



やめましょう「ながら運転」



# 令和3年度から 敬老の日事業の改定を行います

市では、住み慣れた地域で安心して暮らせるまちづくりの実現に向け、地域全体で高齢者を支え合う体制づくりを進めています。

限られた財源の中で、少子高齢化の進む将来を見据えた取り組みを推進するため、令和3年度から次の通り改定を行います。

● 問い合わせ先 高齢者支援課



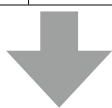
## ● 敬老会運営費

自治会などで開催される敬老会事業への助成金の助成対象年齢を上げます。

## ● 敬老祝金

個人に支給する祝金の対象年齢の絞り込みを行います。

	敬老会運営費	敬老祝金	
令和2年度 (改定前)	75歳以上 を対象	85～89歳	3,000円
		90～94歳	5,000円
		95～99歳	10,000円
		100歳以上	20,000円



	敬老会運営費	敬老祝金	
令和3年度 (改定後)	80歳以上 を対象	88歳	3,000円
		99歳	10,000円
		100歳以上	20,000円

# 令和3年度保育所(園)入所 申し込み書類の配布・受付を始めます

令和3年4月から令和4年3月の間に公・私立保育所へ入所を希望する人の申込書類の配布・受付を行います。入所を希望する人は必ず期間内に手続きを行ってください。

● 保育所の入所決定は、先着順ではありません。

● 入所対象者 市に住民登録がある生後50日目から就学前の児童

● 申し込みができる人

入所対象者の保護者で、次の要件いずれかに該当する人

① 就労等のため、保育が必要である  
② その他、特別な事情(病気・介護

など)により保育が必要である

※年度の途中に産休・育休明けで仕事復帰または転入で入所を希望する人も、期間内に手続きをしてください。

※保育所在園児の入所手続きは保育所を通して別途案内します。

## 入所

● 配布・受付期間

10月26日(月)～12月11日(金)。郵送での申し込みは12月4日(金)必着。

● 配布・受付場所

子育て支援課窓口

※申込書類はホームページからもダウンロードできます。

【配布期間の分散にご協力ください】

次の期間は配布会場を設置し、感染症予防のため、児童の年齢(令和3年4月1日時点)ごとに期間を分けて配布します。兄弟姉妹で申し込む場合は年少の子の期間にまとめて配布します。

● 配布会場・期間 市役所1階多目的ホール(9時～16時)

▽0歳児 10月26日(月)～10月30日(金)

▽1歳児 11月2日(月)～11月6日(金)

▽2～5歳児 11月9日(月)～11月13日(金)

※混み合う場合がありますので、時間に余裕を持って来場ください。

● 問い合わせ先 子育て支援課

子育て支援課