



筑紫野市の農産物・加工品直売所

緑豊かな筑紫野市で採れた安全・安心な農産物や加工品を生産者が自信を持って販売する直売所です。



① むすび庵

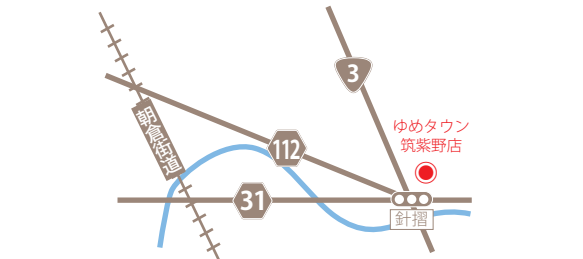
無農薬・無化学肥料の旬の採れたて新鮮野菜と自然卵、手作り加工品(味噌・唐辛子みそ・梅干・漬物など)を販売しています。毎月、農と食の環境について学ぶ「農と旬を語ろう会」を開催しています。



筑紫野市針摺中央 2-5-1 / TEL: 092-929-4001
営業時間: 10時~18時 / 定休日: 水曜日、日曜日
<http://musubian.com/>

② JA 筑紫ふれあい市場

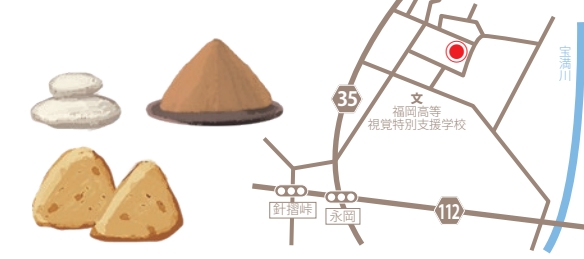
安全・安心な新鮮農産物を毎日販売しています。ゆめタウン筑紫野店では、生産者グループ「筑紫野の里」「すみれ会」「てんとうむし」が outlet しています。



ゆめタウン筑紫野店内(針摺東 3-3-1) TEL: 092-924-9000
営業時間: 店舗による
定休日: 店舗は年中無休ですが地場野菜売場は不定休あり

③ 宝満ビーンズ工房

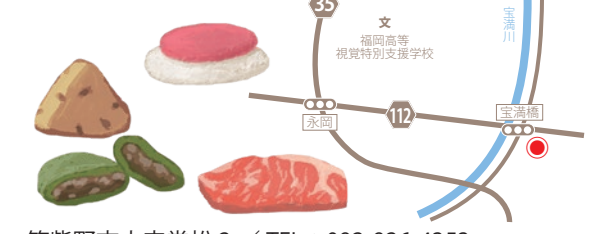
減農薬で栽培した自家農産物米・もち米・麦・大豆で作る「宝満みそ」などの加工品は安全・安心です。商品はJA ゆめ畑などで販売しています。工房での販売は予約制です。「みそ教室」も行っていきます。



筑紫野市大字阿志岐 1627 / TEL: 092-922-6646
予約受付にて営業 / 定休日: 火曜日

④ 三宅牧場 まきば

自家産のもち米を使ったつきたてのもちを一年中販売。中でも手摘みよもぎをたっぷりつき込んだ「よもぎ餅」は絶品です。他にも味が自慢の地鶏おにぎりもおすすめ。三宅牧場の博多和牛や米も販売しています。



筑紫野市大字常松 2 / TEL: 092-926-4353
営業時間: 9時~17時30分 / 定休日: 木曜日、正月、GW、盆
<http://www.miyakefarm-makiba.com/>

⑤ 農事組合法人 山口農産

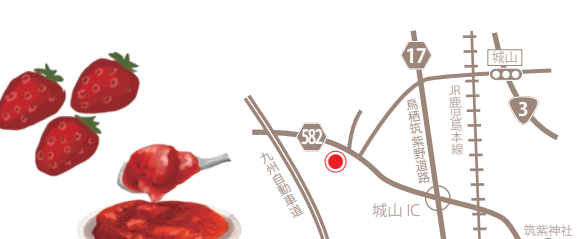
天拝山のふもとで、昔ながらの手作りの技法で作った「天拝みそ」をはじめ、みそ漬、梅干、季節限定商品の甘生姜(かんしょうが)を製造販売しています。塩入、塩なしの米・麦・合わせの麺やおにぎりは予約注文にて承ります。



筑紫野市大字山口 1912-4 / TEL: 092-925-4052
営業時間: 8時~17時 / 定休日: 日曜日・祝日・GW・お盆・年末年始

⑥ ストロベリーフィールズ 筑紫野いちご農園

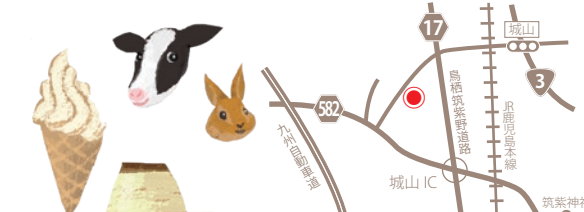
九州最大級の広さをほこり6種類から8種類のいちごを栽培しているいちご観光農園。高さの違う高設栽培で子どもも大人も車いすやベビーカーでもお楽しみいただけます。完全予約制ですので、予約のうえでご来園ください。



筑紫野市大字筑紫 1278 / TEL: 092-400-3239
受付時間: 9時~16時 / 定休日: 月曜日

⑦ ラッテビアンコ

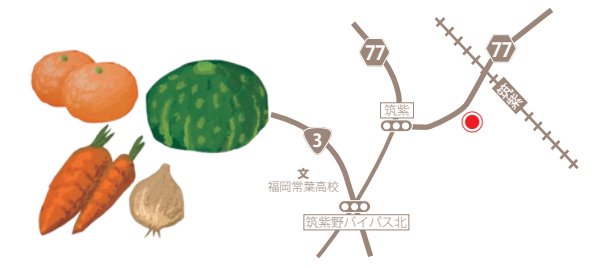
牧場の新鮮ミルクで作ったソフトクリームのほか、クレープ、プリン、生キャラメル、ヨーグルト、クッキー、ケーキ、アイスクリームを販売。近くの農家で朝採れたの無農薬野菜の委託販売も行っています。となりの牧場で牛(仔牛)、山羊、うさぎの見学もできます。



筑紫野市大字筑紫 1052-16 / TEL: 092-927-3322
営業時間: 9時~17時 / 定休日: 火曜日

⑧ JA 筑紫ゆめ畑 筑紫野店

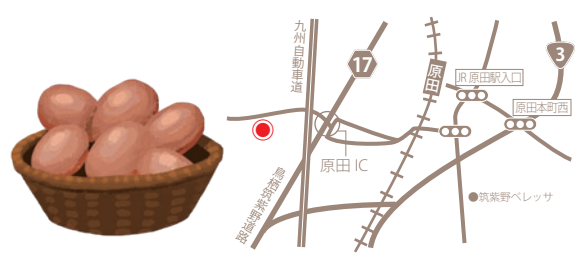
地元農家の皆さんが出荷する安全・安心・新鮮な旬の野菜をはじめ、加工品やお米などいろいろ取り揃えて販売しています。鮮魚コーナーも隣接しています。



筑紫野市大字筑紫 613-1 / TEL: 092-919-7117
営業時間: 9時~18時 / (日祝)9時~17時
定休日: GW、盆、年末年始、不定休あり

⑨ 原田の田舎卵

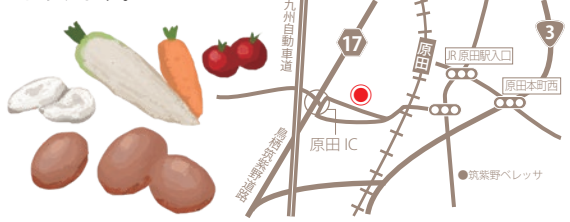
養鶏一筋、愛情込めて育てた鶏の産み立て新鮮卵です。「原田の田舎卵」は地名「大字原田字田舎」から名づけました。おいしい卵をぜひご賞味ください。



筑紫野市大字原田 1829-1 / TEL: 092-926-2213
営業時間: (4月~9月)8時~18時
(10月~3月)8時~17時30分 / 定休日: なし(年中無休)

⑩ 原田のこだわり卵

えさや水にこだわり、できるだけストレスをかけずに育てた鶏が産む、味が自慢のこだわり新鮮卵です。販売品は、こだわり卵を使ったカステラ、せんべい、クロックカン、ドーナツ等の菓子類や自家製もち米で作った餅、あんこ餅、よもぎ餅、カキモチ(冬期のみ)、地元でとれた新鮮野菜もあります。



筑紫野市大字原田 2128 / TEL: 092-926-0128
営業時間: 7時頃~20時頃 / 定休日: なし(年中無休)

筑紫野市は
**地産地消を
推進しています**

各直売所に関する
詳しい内容については
直接店舗まで
お問合せください。