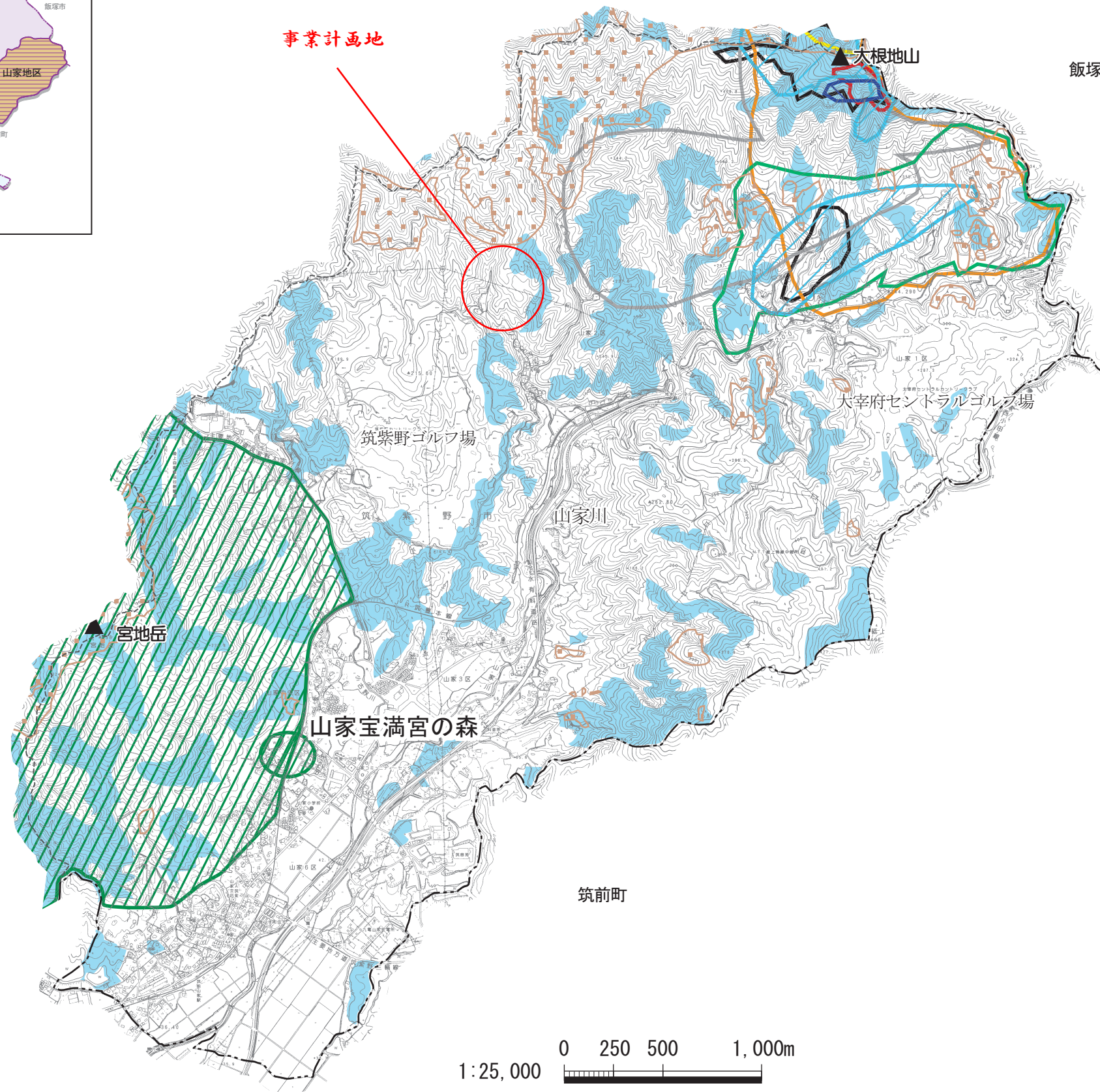
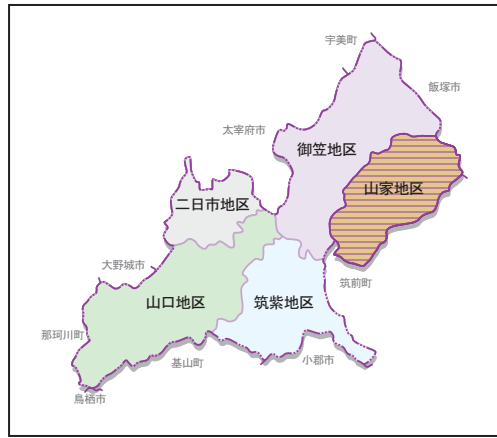


【山家地区】



飯塚市

筑前町



凡 例	
植生自然度 9・10	
大宰府 県立自然公園	第1種特別地域
	第3種特別地域
	普通地域
保安林	
環境指標の森	
重要な地形	
貴重な地質	
貴重な植生	
貴重な植物	
重要な哺乳類生息区域	
重要な鳥類生息区域	
重要な爬虫類・両生類生息環境	
重要な昆虫類生息環境	
重要な水生動物生息環境	
自然環境評価値が特に高い地域	
自然環境評価値が高い地域	

重要な地形、貴重な地質、貴重な植生・植物、重要な生物の生息環境は、自然環境調査結果に基づいている。
また、自然環境評価値が特に高い地域とは、評価値の合計が15点以上、自然環境評価値が高い地域とは、評価値の合計が12～14点の地域を示している。