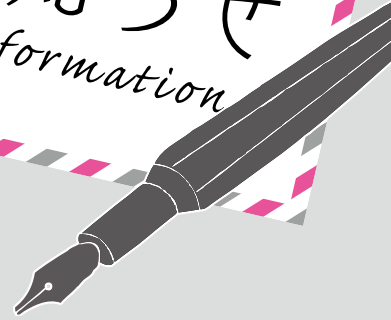


お知らせ information



お知らせ

事業主は介護のための 規定を整備しましょう

従業員が介護を理由に離職することなく、安心して働けるように環境を整備しましょう。育児・介護休業法では、介護のための制度として①介護休業②介護休暇③所定外労働制限④時間外労働制限⑤深夜業制限⑥所定労働時間の短縮措置などを義務付けています。

●問い合わせ先 福岡労働局雇用環境・均等部指導課 ☎(411)40994

農業経営者の皆さん、 青色申告を始めましょう

青色申告を行う農業者個人・法人は収入保険に加入できます。収入保険は、すべての

電話番号案内

市役所	(923)1111
上下水道料金総務課 料金担当	(923)7111
山口コミュニティセンター	(922)2551
筑紫コミュニティセンター	(926)2913
山家コミュニティセンター	(926)2809
御笠コミュニティセンター	(922)2601
二日市コミュニティセンター	(920)5123
二日市東コミュニティセンター	(918)5600
筑紫南コミュニティセンター	(919)8400
生涯学習センター	(918)3535
市民図書館	(928)4343
歴史博物館	(922)1911
人権文化センター	(926)4136
カミリーヤ	(920)8000
文化会館	(925)4321
グリーンヒル宝満	(926)5300
筑紫苑(火葬場)	(926)1892
社会福祉協議会	(920)8008
シルバー人材センター	(919)7755
筑紫野警察署	(929)0110
筑紫野消防署	(924)5034

12月の交通事故

市内の人身事故のみ

- 発生件数 41件 (601件)
- 死者数 0人 (1人)
- 負傷者数 52人 (794人)

死者・負傷者訳の主なもの

- 自転車 5件 (96件)
- 高齢者 (65歳以上) 17件 (186件)

飲酒運転は、
絶対しない! させない! 許さない!



平成30年は
0件!

飲酒運転事故件数 0件 (0件)
※()内は1月からの累計

農産物を対象に自然災害や価格低下などによる収入減少が生じた場合に補償する保険です。最寄りの福岡県農業共済組合の各支所に相談ください。

青色申告を始めるには、個人の場合、3月15日までに所轄の税務署に「青色申告承認申請書」を提出すれば、その年分の所得から青色申告ができます。申告時期は翌年2〜3月です。

●問い合わせ先 農林水産省九州農政局福岡県拠点 ☎(288)8261

イベント

五感で感じる 五ヶ山フェスティバル

福岡都市圏の市町が集まり、自慢の産物や地元食の販売、湖面周辺ウォーキングやアウトド

ア教室も行います。

●日時 3月2日(土)、10時〜16時 ●場所 五ヶ山クロスベース(五ヶ山タム横商業施設駐車場) ●参加費 無料、アウトドア教室は有料(当日申込)

●問い合わせ先 福岡都市圏広域行政推進協議会(那珂川市経営企画課) ☎(953)2211

ちくしの芸術祭

●日時・内容 2月28日(木)〜3月3日(日)、10時〜16時

美術文芸工芸華道部門 ▽2日(土)〜3日(日)、10時〜16時
芸能音楽部門 ▽2日(土)、10時〜15時30分、茶席(席料300円) ▽3日(日)、10時30分、ワークショップ

●問い合わせ先 筑紫野市文化協会事務局(井上) ☎(924)5911

フォークソングライブ・スルーパスII

なつかしい曲を聞いて歌って、青春時代に戻りませんか。

●日時 3月2日(土)、14時30分〜 ●場所 二日市中央通り商店街喫茶店エトワール
●問い合わせ先 宮崎 ☎070(5690)0478

ぼしゅう

高齢者のパソコン教室

インターネットとメール活用および簡単なホームページ作成

●日時 3月6日、13日、20日、27日(水曜日4日間)、13時30分〜16時30分 ●場所 筑紫野市シルバー人材センターOA研修室(市内岡田、カミリーヤ南側ほほえみタウンC棟) ●内

不登校講演会

容書らしに役立つインターネットとメールの楽しい活用方法および簡単なホームページ作成など ●受講料 5200円 ●対象 パソコンの基本操作ができる人 ●定員 先着12人※4人以下の場合教室を中止します ●申し込み・問い合わせ先 同センター ☎(919)7755

●日時 2月24日(日)、13時30分〜16時 ●場所 カミリーヤ視聴覚室 ●テーマ「わが子の昼夜逆転を考える」 ●講師 長阿彌 幹生さん(教育文化研究所)

●対象 行き渋りや不登校の子を持つ保護者・祖父母、支援関係者、関心のある人など ●定員 50人 ●参加費 無料

●問い合わせ先 筑紫野市社会福祉協議会 ☎(920)8008



筑紫アンダンテの会 上映会

●日時 2月23日(土)・①11時、
②14時、③18時 ●場所 生涯
学習センター2階さんあいホー
ル ●上映作品「焼肉ドラゴ
ン」 ●入場料 一般前売り12
00円(当日1400円) ●
問い合わせ先 深野☎090(1
979)3057

博多座「市民半額観劇会」

4月公演「新作めんたいぴり
り」博多座版(出演 博多華
丸、酒井美紀ほか)が半額で観
劇できます。
●日時 4月1日(月)・2日
(火)11時2日(火)・4日(木)・
7日(日)・9日(火)16時 ●
場所 博多座(福岡市博多区)
●料金 A席6千円(通常1万2
千円)(※手数料等別途) ●定員
各100人(応募多数の場合抽
選) ●申込方法 ハガキに希望
日時(1通1公演)、参加人数
(2人まで)、郵便番号、住所、
氏名、年齢、電話番号を記入し、
2月23日(土)までに〒810-799日
本郵便(株)福岡中央郵便局留
「市民半額会」へ郵送。当選ハ
ガキ2月27日(水)頃発送。

●問い合わせ先 日本演劇興行
協会市民半額会事務局☎(75

1)(8258※平日10時~18時

精神保健福祉家族講座

●日時 2月27日(水)、14時~
16時 ●場所 筑紫総合庁舎(大
野城市) ●内容 講演「発達障
がいを持つ人への接し方につ
いて」 ●定員 先着70人 ●申込
方法 2月22日(金)までに電話
●申し込み・問い合わせ先 筑
紫保健福祉環境事務所健康増進
課☎(513)5585

みらいねっとフォーラム

「女性の貧困」を若年女性、
母子世帯、高齢女性などすべて
の女性の権利問題の一つとして
とらえ、解決に向けて考える
フォーラムです。
●日時 3月3日(日)、13時30
分~15時30分 ●場所 クロー
バープラザ ●問い合わせ先
福岡県男女共同参画センターあ
すばる☎(584)3739

サークル

会費など詳しくは各サークルに
直接問い合わせください

バレエダンス

クラシックからポップスまで
楽しく踊っています。

●日時 毎週土曜日(月4回)、
14時30分~ ●場所 筑紫南コ
ミュニティセンター ●対象
3歳から ●問い合わせ先 エ
レガンスフューニョラヴリー
ズ(坂田)☎090(4353)
7254

太極拳

スロウな準備運動と八段錦・
太極拳。見学歓迎。
●日時 毎週月曜日、13時30分
~15時30分 ●場所 山口コ
ミュニティセンター ●問い
合わせ先 太極拳山口月曜会(岡
本)☎(923)6007

わくわく

4月からのメンバー募集。同年
代の友達と遊びましょう。
●対象・日時▽1・2歳児の親
子、隔週水曜日、10時~11時30分
▽2・3歳児、毎週火曜日、10時
~11時30分 ●場所 山口「ミニ
ニョセンター」 ●問い合わせ先
築地☎(921)5717

還暦軟式野球

これからです。打って走って
楽しく野球をやりませんか。
●対象 59歳以上の人 ●練習
日 火曜日、土曜日または日曜
日 ●場所 農業者トレーニン

グセンターグラウンド他 ●
試合 県大会・リーグ戦など

●問い合わせ先 筑紫球友クラ
ブ(花田)☎090(7383)
8995

そつだん(無料)

お金のお悩み出張相談会

多重債務などの借金やお金に
関する悩みの相談に応じます。
要電話予約。
●日時 3月15日(金)、10時~
16時 ●場所 生涯学習センター
3階学習室3 ●申し込み・問
い合わせ先 グリーンコープ生活
再生相談室☎(482)7788

健康相談

「こころや体の健康づくりにつ
いて、保健師・管理栄養士・健
康運動指導士が相談に応じます。
●日時 平日の9時~12時・14
時~17時 ●場所 カミリーヤ
●申込方法 希望する日の1週
間前までに電話またはFAXで
申し込み ●申し込み・問い合
わせ先 健康推進課☎(920)8
611/FAX(926)6006

弁護士による法律相談

●相談内容 金銭・不動産・相
続などの日常生活の法律相談

●利用者 市内在住の人 ●定
員 毎月20人 ●相談場所 福岡
県弁護士会 二日市法律相談セ
ンター 市内二日市北1-3、
8 ●利用回数 年度内1回ま
で ●利用方法 ①総務課へ電
話で申し込む、②紹介状を受け
取る、③二日市法律相談セン
ターに電話し、相談日時を予約
する。相談時間は30分程度で
す。※金銭相談のうち「多重債
務の相談」は紹介状は不要です。
直接、二日市法律相談センター
へ問い合わせください。 ●申
し込み・問い合わせ先 総務課
総務担当☎(923)1111

年金相談

●日時 月々金曜日(祝日除く)
●場所・問い合わせ先 市国保
年金課 年金担当窓口☎(92
3)1111

くらしに リサイクル

さしあげます

●ランドセル ▽茶色

▽中古6年 ▽引き取りに
来てください ○中村☎
090(2397)9376



歯科休日急患診療

診療時間は9時～16時

休日急患歯科診療所 春日市 ☎(571)0118
 ※全ての日曜日・祝日・お盆・年末年始の歯科急患に対応しています。

小児救急電話相談

19時～翌朝7時

☎#8000

休日・夜間の急な子どもの病気の対処に迷ったときの電話相談です。携帯電話からも可。

救急電話相談・医療機関案内

24時間・365日

☎#7119

急な病気やけがの対処について、救急車の利用や最寄りの医療機関などのアドバイスを行います。IP電話からなど、つながらない場合は☎(471)0099へ。

休日の当番医

診療時間は9時～17時
 (小児科は9時～23時)

- 病院などの都合で変更されることがありますので、市役所または消防署☎(924)5034で事前に確認してください。
- 小児科は、診療時間内でも状況により小児科医以外の医師が診療する場合があります。

2月17日(日)

- 内 自衛隊福岡病院 春日市 ☎(581)0431
- 外 こが整形外科クリニック 太宰府市 ☎(925)2929
- 産 まなべ産婦人科医院 大野城市 ☎(571)4307
- 小 福岡徳洲会病院 春日市 ☎(573)6622

2月24日(日)

- 内 福岡大学筑紫病院 俗明院 ☎(921)1011
- 外 福岡大学筑紫病院 俗明院 ☎(921)1011
- 産 吉川レディースクリニック 二日市北 ☎(918)8522
- 小 福岡大学筑紫病院 俗明院 ☎(921)1011

緊急漏水時の水道当番業者

● 水道当番業者(2月後半)

日程	業者名	電話番号
2月15日～2月17日	シージー設備(株)	昼 (925)7564
		休日・夜間
2月18日～2月24日	(有)平山設備工業	昼 (923)1468
		休日・夜間
2月25日～2月28日	(有)馬場崎設備	昼 (924)1672
		休日・夜間

● 問い合わせ先 上下水道工務課

編集後記
 向江彩伽さんのインタビュー記事を編集する際、脳内では葉加瀬太郎さんの『情熱大陸』が流れていました。
 相手は一流のアスリート。こちらも一流のスポーツライターになったつもりで、自分を鼓舞して頑張りました。一人でも多くの人がフェンシング、そして向江さんを応援してくれると嬉しいです。
 さあ今号も校了だ！脳内BGMを『エトピリカ』にチェンジ。(広報広聴担当 木村)

家庭児童相談室

経験豊富な家庭児童相談員が、子どもに関わる相談に応じます。
 ● 日時 平日の9時～16時
 ● 場所 市家庭児童相談室
 ● 問い合わせ先 ▼市子育て支援課 ☎(923)11111 ▼相談室 直通 ☎(921)13008

定例行政相談

● 相談内容 国の仕事、県・市町村が国から委任されて行っている仕事や国の補助金を受けて行っている仕事などについての意見・苦情・要望などの相談
 ● 日時 3月6日(水)、13時～

16時 ※予約不要 ● 場所 市役所1階102相談室 ● 問い合わせ先 総務課総務担当 ☎(923)11111

青少年電話相談室ヤングテレフォンちくしの

● 開設日時 月～土曜日(祝日除く)、10時～18時 ● 相談電話番号 ☎(923)7773
 ● メール相談 市ホームページ 相談受付専用フォームから受付



母親学級 参加者募集

妊婦さんのための教室です。動きやすい服装で参加してください。(参加無料)
 ● 日時 3月19日(火)、11時～12時30分 (受付10時45分)
 ● 場所 カミリーヤ2階視聴覚室
 ● 対象者・定員 妊婦さん、家族(希望する人)15組
 ● 持参品 母子健康手帳、筆記用具、水分補給できるもの、産後のイメージシート
 ● 申込方法 電話またはFAXで「氏名、年齢、住所、電話番号、出産予定日」をお知らせください。
 ● 受付開始 2月18日(月)、8時30分～

育児相談

保健師・助産師・管理栄養士・歯科衛生士・保育士・看護師が、子育てに関するいろいろな相談に応じます。(計測のみ可)
 ● 日時 2月27日(水)
 ● 受付時間 9時45分～10時30分 ※事前予約はできません。
 ● 場所 カミリーヤ1階多目的ホール
 ● 対象 就学前の子どもと保護者
 ● 持参品 母子健康手帳
 ● 申し込み・問い合わせ先 子育て支援課 母子児童担当 ☎(923)1113 / (FAX) (920)7575

2月の納税と納付

国民健康保険税	第9期
介護保険料	第9期
後期高齢者医療保険料	第8期