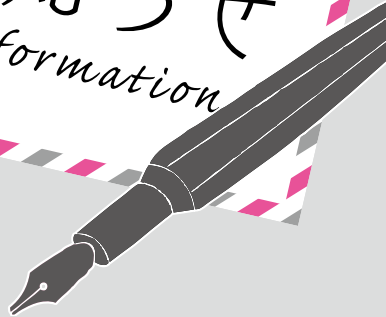


お知らせ information



電話番号案内

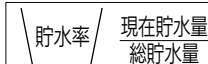
市役所	(923)1111
上下水道料金総務課 料金担当	(923)7111
上下水道工務課 給排水担当	(923)7172
山口コミュニティセンター	(922)2551
筑紫コミュニティセンター	(926)2913
山家コミュニティセンター	(926)2809
御笠コミュニティセンター	(922)2601
二日市コミュニティセンター	(920)5123
二日市東コミュニティセンター	(918)5600
筑紫南コミュニティセンター	(919)8400
生涯学習センター	(918)3535
市民図書館	(928)4343
歴史博物館	(922)1911
人権文化センター	(926)4136
カミーリヤ	(920)8000
文化会館	(925)4321
グリーンヒル宝満	(926)5300
筑紫苑(火葬場)	(926)1892
社会福祉協議会	(920)8008
シルバー人材センター	(919)7755
筑紫野警察署	(929)0110
筑紫野消防署	(924)5034

人の動き 9月末日現在

人口	103,776人 (+28)
男性	49,668人 (-2)
女性	54,108人 (+30)
世帯数	44,575世帯 (+30)
()は前月比	

水源情報 10月1日現在

県営 山神ダム	94.3%	264万m ³ 280万m ³
市営 水呑ダム	100%	85千m ³ 85千m ³



お知らせ

年に一度は健康診査を受けましょう！

福岡県後期高齢者医療制度の被保険者を対象に生活習慣病の発症や重症化の予防等を目的とした健康診査を実施しています。平成30年度の受診期限は平成31年3月31日です。まだ受診していない人は、早めに予約の上、受診してください。実施医療機関が分からない場合は、問い合わせください。

受診の際は、「被保険者証(保険証)」と広域連合が郵送した「受診票」、自己負担金500円が必要ですが、受診票は4月から5月にかけて送付しています。受診票が見当たらない場合は再発行しますので、問い合わせください。

※生活習慣病(糖尿病や高血圧症など)で治療中の人は受診の対象となりません。

● 問い合わせ先 福岡県後期高齢者医療広域連合 ☎(651)3111

福岡県最低賃金額改定

10月1日から1時間814円(25円アップ)に改正されました。最低賃金引き上げには業務改善助成金を活用ください。

● 問い合わせ先 福岡労働局労働基準部賃金室 ☎(411)4578

秋季火災予防運動

火災が発生しやすい時期を迎えるにあたり、火災予防運動を実施します。期間中は、火災発生の防止、高齢者などを中心とする死者の発生の減少、財産の

損失防止を目的として、10月27日(土)にカミーリヤで開催する屋内消火栓操法大会など、さまざまな行事を行います。

● 期間 11月9日(金)～15日(木) ● 統一標語 「忘れてない? サイフにスマホに火の確認」

● 問い合わせ先 筑紫野消防署警備第1係 ☎(924)5035

税を考える週間

国税庁では、毎年11月11日～17日を「税を考える週間」として、さまざまな広報聴活動を行っています。今年は「くらしを支える税」をテーマに、税の役割や適正・公平な課税と徴収の実現に向けた取り組みについて国税庁ホームページによる広報などを実施します。

☎ <http://www.nta.go.jp/>

個人事業税をお忘れなく

個人事業税第2期分の納期は11月30日(金)までです。忘れずに納めてください。便利な口座振替納税制度もあります。

● 問い合わせ先 筑紫野税務事務所課税課 ☎(513)5574

住生活総合調査

12月1日、全国で住生活総合調査を実施します。住生活基本法に基づく住生活の安定・向上に係る総合的な施策を推進する上で必要な調査ですので、「ご協力をお願いします」。

● 対象 10月に実施された住宅・土地統計調査に回答した世帯の中から抽出した世帯 ● 調査方法 対象世帯には11月下旬からポストインで調査票を配布し、郵送・オンラインにより回収

看護職員等の業務従事者届

● 問い合わせ先 平成30年住生活総合調査事務局 ☎0120(467)060

保健師、助産師、看護師、准看護師、歯科衛生士、歯科技工士で、これらの免許にかかる業務に従事している人は、2年ごとに住所・氏名などを届け出ることが法律で義務付けられています。

● 届出先 勤務地の保健福祉環境(事務所・保健所) ● 届出用紙 県内の保健福祉(環境)事務所・保健所窓口で配布、県ホームページからダウンロード可 ● 提出期限 平成31年1月15日(火)まで ● 問い合わせ先 県医療指導課 ☎(643)3276



11月は労働保険適用促進強化期間です

労働者(パート・アルバイト含む)を一人でも雇っている事業主は労働保険への加入が法律で義務付けられています。

未加入の事業主は所轄の労働基準監督署・公共職業安定所で加入手続きを行ってください。

●問い合わせ先 福岡労働局労働保険徴収課 ☎(434)9835

くらし

県営住宅入居者募集

募集の詳細は、募集案内書を参照ください。

●募集案内書配布期間 11月28

女性のためのビジネスセミナー 「生活設計・資産形成と経営 お金の話」

税金や保険・年金など、生活設計・資産形成や会社経営などに役立つ基本的な知識を学び、お金について自分で考えて判断できることを目指したセミナーです。(参加無料)

- 日時 11月16日(金)、18時～20時
- 定員 先着24人
- 申込期限 11月9日(金)まで
- 場所・申し込み・問い合わせ先
クリエイション・コア福岡
(市内上古賀3-2-16)
☎(929)2218
- ホームページ
<http://www.smrj.go.jp/incubation/fukuoka/>



食育・地産地消月間 オープンニングイベント

食育・地産地消月間の11月には県内各地でイベントが実施されます。

孫樹まつり8めぐる会(内野) ☎090(8839)1911

いきいき商工農フェスタ・屋台市
市内の各商店街・商工会員事業所の活動を知ってもらい、商工業者と消費者とのふれあいの場として開催します。多彩な商品紹介や販売、抽選会などイベントが盛りだくさんです。

●日時 11月11日(日)、9時～16時 ●場所 文化会館駐車場

●問い合わせ先 フェスタ実行委員会(筑紫野市商工会内) ☎(922)2361

筑紫野市社会福祉協議会 法人化50周年記念大会

●日時 11月17日(土)、13時～15時30分(12時15分受付開始)

●場所 文化会館 ●参加費 無料

●内容 功労者表彰、共同募金会感謝状伝達、記念講演「誰もが住みやすい地域づくり」地域の耕し方とは ●問い合わせ先 同会 ☎(920)8008

家族の日フェスタ

11月の「ふくおか・みんなで家族月間」の一環として家族で楽しめるイベントを開催します。

●日時 11月17日(土)・18日(日)、9時～17時 ●場所 クローバープラザ(春日市)

●内容 スタンプラリー、読み聞かせ、工作教室、鉄棒教室など

●問い合わせ先 同プラザ総合案内 ☎(584)1212

ぼしゅう

年末調整説明会

平成30年分給与所得の年末調整説明会を開催します。

●日時 11月15日(木)、14時～16時 ●場所 大野城まどかぴあ

●対象 市内の源泉徴収業務者 ※事前に送付する関係書類を必ず持参してください。

●問い合わせ先 筑紫税務署法人課税第一部門 ☎(923)1400

不登校に悩む保護者支援 サポーター養成講座

保護者の気持ちの受け止め方などのサポートを学ぶ講座です。

●日時 12月5日・19日、平成31年1月9日・23日、2月6日・20日の水曜日(全6回)、10時～12時30分 ●場所 天拝いこいの館(市内武蔵)

●対象 不登校などに関する支援をしている人、関心のある人など ●定員 20人 ●参加費 無料 ●申込方法 指定申込用紙を11月30日(金)までに持参、郵送、FAX ●申し込み・問い合わせ先 〒818-0013 市内岡田3-11-1 筑紫野市社会福祉協議会 ☎(920)8008 / FAX(920)80033

障がい児・者クリスマス交流会

●日時 12月8日(土)、10時～12時 ●場所 カミィリヤ多目的ホール ●対象 市内在住、通勤・通学の人 ●参加費 100円 ●定員 先着30人

●申込開始 11月1日(木) ●申込方法 窓口配布・ホームページ掲載の申込書に記入し、窓口またはFAXで申し込み ●申し込み・問い合わせ先 筑紫野市社会福祉協議会 ☎(920)8008 / FAX(920)80033

シルバー人材センター 入会説明会

●日時 11月14日(水)、9時から1時間30分程度※入会受付は翌週水曜日、9時から2時間程度
●場所 筑紫野市シルバー人材センター人材センター2階研修室(市内岡田、カミリーリヤ南側ほほえみタウンC棟)
●問い合わせ先 同センター ☎(919)7755

パソコン無料体験

●日時 11月29日(木)、13時30分～15時30分 ●場所 筑紫野市シルバー人材センターO.A研修室(市内岡田、カミリーリヤ南側ほほえみタウンC棟) ●内容 ウィンドウズ10のできるごと、インターネット・メール体験など ●定員 先着12人※4人以下の場合教室を中止します
●申し込み・問い合わせ先 同センター ☎(919)7755

せん定講習会

自宅の庭木のせん定を自分でしてみませんか。
●日時 11月19日(月)、10時～15時 ●場所 筑紫野市シルバー人材センター2階研修室(市内岡田、カミリーリヤ南側ほほえみタウンC棟) ●対象者

市内在住の60歳以上の入会者 ●参加費 1千円 ●持参品 せん定ばさみ(刈込ばさみ、手ばさみ)、昼食 ●定員 先着15人 ●申し込み・問い合わせ先 同センター ☎(919)7755

創作折り紙教室

大人向けの楽しい教室です。集中力トレーニングと脳の活性化に参加しませんか。
●日時 12月4日、11日、18日、25日(毎週火曜日)、10時～12時
●場所 シルバー人材センター(市内岡田、カミリーリヤ南側ほほえみタウンC棟) ●参加費 1000円 ●定員 先着10人
●持参するもの 市販の折り紙 ●申し込み・問い合わせ先 同センター ☎(919)7755

障がい者のための教室

【軽スポーツ教室(ポッチャ)】
●日時 11月3日(土)、10時～12時 ●場所 カミリーリヤ多目的ホール ●持参品 上履き
【ボウリング教室】 ●日時 11月10日(土)、13時15分～(2ゲーム) ●場所 太宰府Jボウル(太宰府市) ●定員 25人程度
【共通】 ●参加資格 障害者手帳保持者と介助者 ●申し込み・問い合わせ先 筑紫野市身体障

害者福祉協会 ☎(922)6002 ※火・水・金曜日、10時～16時

福岡県沖縄地域戦没者慰霊巡拝団員募集

先の大戦における沖縄地域での本県出身戦没者および一般戦没者の方々を追悼し、平和を祈念するため、慰霊巡拝団員を募集します。
●日程 平成31年1月17日(木)～18日(金) ●参加資格 沖縄地域での本県出身戦没者および一般戦没者(配属者、父母、子、兄弟姉妹、孫および甥・姪で、福岡県に居住する人)
●募集人員 20人 ●申込期限 11月22日(木)まで ●申し込み・問い合わせ先 福岡県遺族連合会 ☎(76)0012

そつだん(無料)

高齢者無料法律相談

●日時 第2・4木曜日の13時30分～15時30分(1件50分程度) ●場所 市役所第3別館高齢者支援課内相談室 ●相談担当者 福岡県司法書士会指定の司法書士 ●申込方法 事前に電話で予約(各日2件まで) ●申し込み・問い合わせ先 高

高齢者支援課

介護を考える家族の会による認知症・介護相談

認知症に関する疑問や介護の仕方、本人への接し方、介護負担の悩みなど、一緒に分かち合い、再び元気が出せるよう気軽にご相談ください。(予約不要)
●日時 11月16日(金)、10時～15時(毎月第3金曜日開催予定) ●相談方法 面談 ●場所 市役所第1別館1階第12会議室
●問い合わせ先 高齢者支援課

無料法律相談所

●日時 11月15日(木)、13時～16時(1人30分程度) ●場所 福岡法務局筑紫支局1階相談室 ●相談担当 弁護士 ●相談受付 電話による予約制(先着6人) ※資力基準を満たす人が対象のため、予約の際に収入などをお尋ねします。 ●申し込み・問い合わせ先 法テラス福岡 ☎050(3)3803(5)502

全国一斉女性の権利強化週間

11月12日(月)～18日(日)の強化週間、法務局職員と人権擁護委員が無料で相談に応じます。 ●相談内容 夫・パートナーか

らの暴力、職場でのセクハラ、ストーカーなど、女性に関する人権問題 ●受付時間 11月12日(月)～16日(金)、8時30分～19時 17日(土)・18日(日)、10時～17時 ●全国共通相談電話番号 ☎0570(0)70810 ※強化週間以外も月～金曜日の8時30分～17時15分に相談を受け付けています。
●問い合わせ先 福岡法務局人権擁護部 ☎(739)4151

労働トラブル相談会

労働問題に関して、労働者・使用者を問わず、電話と面接で相談を受けます。(予約不要)
●日時 11月11日(日)、10時～18時 ※弁護士相談14時～18時 ●相談員 福岡県福岡労働者支援事務所職員 ●相談会場 同事務所(福岡市中央区赤坂1-8-8 福岡県福岡西総合庁舎5階) ●相談電話番号 ☎(735)6149

今月は水道メーターの検針月です

●問い合わせ先 上下水道料金総務課料金担当 ☎(923)7111



母子健康手帳交付会

●場所・日程(火曜日) ▽カミーリヤ2階視聴覚室 11月6・13・20・27日 ●時間 9時50分～10時30分(※受付 9時30分～9時45分) ●持参品 妊娠届出書(交付会場にもあります)、筆記用具、本人確認に必要なもの(妊娠届出書裏面参照) ●内容 母子健康手帳の交付と説明、市の保健事業紹介、講話など ※妊娠届出書にマイナンバーの記載と本人確認が必要です。※妊婦本人への交付が原則です。都合の悪い人や本人の来館が困難な場合はお問い合わせください。

乳幼児健康診査

※対象者には個人通知します。転入したばかりで通知が届いていない人は、問い合わせください。

4カ月児・10カ月児・1歳6カ月児の健康診査

●受け方 健診票が届いたら、通知文に記載の指定医療機関へ予約し、受診する ●持参品 母子健康手帳、健診票

3歳児健康診査 ※受診は誕生日の翌月です

●日時 11月1日(木)・15日(木)の13時～14時 ※対象人数の都合で月2回に分けて開催 ●場所 カミーリヤ ●持参品 母子健康手帳、健診票、尿

離乳食教室

●開催日時 11月30日(金)、10時～11時30分 ●定員 20組 ●対象者 離乳食を始めようとしている赤ちゃん(生後4カ月～7カ月頃)とその家族 ●内容 離乳食の講話と調理の見学、試食 ●場所 カミーリヤ 2階和室 ●参加費 100円 ●持参品 母子健康手帳、筆記用具、スプーン ※「抱っこひも」があると、見学の際に便利です ●申込方法 電話または市ホームページから申し込みください。市ホームページ→分類から探す(健康・子育て・福祉)→赤ちゃん→離乳食教室 ●受付開始 11月1日(木)、9時～ ※きょうだい児が参加の場合は申込時に要連絡。(託児はありません)



申し込み・問い合わせ先 子育て支援課 母子児童担当 ☎(920)8611 / FAX(926)6006 11月19日(月)はカミーリヤ休館

成人歯科検診

●対象者 筑紫野市民で、平成31年4月1日時点の年齢が16歳～40歳、50歳、60歳、70歳の人または妊娠中の人 ●受診期間 平成31年3月31日まで(妊婦は妊娠期間中) ※期間中1回のみ ●持参品 保険証や免許証などの本人を確認できる証明書(妊娠中の方は、母子健康手帳も持参) ●料金 無料 ※歯科検診の実施機関は、市健康カレンダーをご覧ください ●問い合わせ先 健康推進課 ☎(920)8611

週末証明書交付サービス
市市民課週末窓口証明書交付サービス
◆開設日 第2・第4土曜日(11月10日、24日)
◆開設時間 9時～12時
◆取扱業務
【証明書の発行】住民票の写し、印鑑登録証明書、戸籍に関する証明書、住民票記載事項証明書、住民票コード通知票、住所の表示の変更による証明書
【マイナンバー関連業務】マイナンバー(通知)カードの交付など

【印鑑の登録業務】新規登録、再登録、廃止などの申請
筑紫出張所日曜日証明書交付サービス
◆開設日 毎週日曜日(11月は4日、11日、18日、25日)
◆開設時間 9時～12時
◆取扱業務
住民票の写しおよび印鑑登録証明書の発行
※筑紫出張所以外の出張所では、日曜日の証明書交付サービスは行っていません。

筑慈苑(火葬場)休業日

筑慈苑では、施設の点検などのため、火葬の休業日を春季および秋季に1日ずつ設けています。今年の秋季の休業日は、11月12日(月)です。なお、葬斎施設および霊安室については、通常どおり利用することができます。 ●問い合わせ先 筑慈苑受付窓口 ☎(926)1892

緊急漏水時の水道当番業者

●水道当番業者(11月前半)

日程	業者名	電話番号
11月1日～11月4日	(有)馬場崎設備	昼 (924)1672
		休日・夜間
11月5日～11月11日	(株)朝日プラント	昼 (924)1536
		休日・夜間 080(1710)0418
11月12日～11月14日	(株)帆足設備	昼 (922)6382
		休日・夜間

●問い合わせ先 上下水道工務課 ☎(923)7112