

子どもの居場所と進路相談会

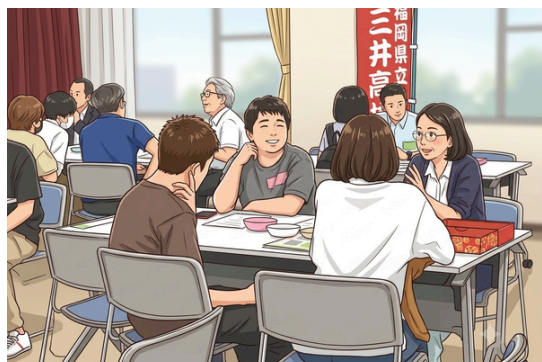
小学生から18歳まで対象



安心して通える

子どもの“居場所”

学校に通うのがつらかったり、行けなかったり。でもあなたにあう居場所や学校はきっと見つかります。不登校の子どもは全国で35万人、過去最多を更新しました。子どもの居場所や進路（高校）を見つける相談会です。ぜひご参加ください。不登校の親の会ティータイム



お申込み締切8月20日

学習会とおしゃべり会

「心がかぜをひくとき」-“安心感”と自立-

講師：吉村春生先生（公認心理師・臨床心理士）

日時：8月22日（土）14:00～17:00

会場：二日市東コミュニティセンター2階

対象：不登校または

お家にいる子どもを持つ保護者のみ

新学期が始まる今、モヤモヤしていませんか？

「新学期から行くて言っていたのに…」 「学校に行きたい気持ちはあるようなのに、動けない」我が家もそうでした。新学期は、子どもにとっても親にとっても、エネルギーがいる時期です。一度立ち止まって、みんなで学び、おしゃべりして、心を軽くしませんか？ひとりで悩まず、ぜひ気軽にご参加ください。

お申込み締切9月22日

子どもの居場所と進路相談会

日時：9月26日（土）13:30～16:30

会場：二日市東コミュニティセンター1階大研修室

不登校の子が通うフリースクールやディサービス、高校12校を紹介します。個別ブースは1回15分間の相談時間で当日予約です。心理師、教育委員会、教育支援センターつくし学級の相談ブースもあります。

保護者の方だけ、子どもだけ、先生方の相談も大歓迎です。私服の方が多いです。制服でも構いません。

♥参加団体など詳細は裏面で 締切後も受け付けます。



定員になり次第締切

高校見学会

筑紫野市のマイクロバスで高校を回ります。途中から参加、解散もオッケーです。

集合：筑紫野市役所駐車場 ※お申し込みの方に後日詳細をお送りいたします。

①日時：10月6日（火）集合9時 解散16時 天神博多方面 つくば開成→明蓬館高校→博多青松→おおぞら高校

②日時：10月20日（火）集合10時 解散15時 近隣 さくら国際→松本国際→東明館高校→小郡高校

主宰：筑紫野市教育委員会 不登校の親の会ティータイム

メール：oyanokaiteatime@gmail.com（不登校の親の会）

電話：筑紫野市教育委員会学校教育課 092-923-1111

お問合せ

筑紫野市のホームページサイト内の検索から記事IDでも検索できます。

サイト内検索

進路相談会



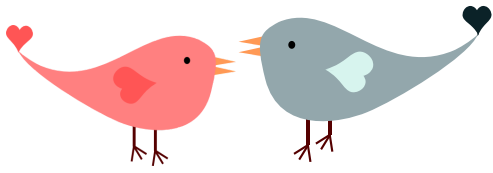
記事ID検索

35287



お申込みは
全てこの
QRコード
から





不登校の親の会ティータイム

学校に行かない子や引きこもりがちな子どもを持つ保護者が集まって話を聞きあう会をしています。
どうぞお気軽にお越しください。参加費は無料です。
※時々日程が変わります。参加の前にお問合せください。

定例会 / 毎月第3土曜日14:00~16:00 / 二日市東コミュニティセンター地域交流室
お問合せメール: oyanokaiteatime@gmail.com



学習会とおしゃべり会 学習会「心がかぜをひくとき」-“安心感”と自立-

前半は学習会、後半はティータイムのおしゃべり会です。

講師: 吉村春生先生 (公認心理師・臨床心理士)

日時: 8月22日(土) 14:00~17:00

会場: 二日市東コミュニティセンター2階
学習室1・2

対象: 不登校または
お家にいる子どもを持つ保護者限定

吉村春生先生の

【オフィシャルサイト】

<https://hoissycharmexsite.com/haruyoshi>



9/26 子どもの居場所と進路相談会 参加団体

子どもの居場所

- ①子どもの居場所クローバー 大野城市下大利3丁目2-20
自動車学校のスクールバス利用可 南福岡自動車学校内2階
- ②遊び学び舎みつばちアジト 筑紫野市大字山0843
開校: 月~金9:00~16:00 里山で元気に活動
- ③放課後等デイサービスいろはに 小郡市希みが丘5-1-20
- ④放課後等デイサービスつむぎ 小郡市津古1389-2

※放課後等デイサービスは福祉サービスです。
困り感や障害を持つ子どもが日常生活を送るうえで必要な能力や社会性を養うために、子どもたちの特性に合わせた支援を行います。利用にあたっては、市役所で申請を行い、支援計画などを作成していきます。
通所には受給者証が必要です。

私立全日制高校

- ⑭東明館中学校・高等学校 佐賀県基山町宮浦683
74単位取得で卒業できる「総合選択制」
JR基山駅、西鉄小郡駅よりスクールバスあり
- ⑮福岡海星女子学院高等学校 福岡市南区老司5-29-3
学びの多様化学校(ブライトコース)/通信制
西鉄大橋駅、JR南福岡駅よりスクールバスあり

相談コーナー

- ⑰教育支援センターつくし学級
- ⑱不登校の親の会ティータイム
不登校を経験した保護者がお話を聞きます
- ⑲心理師コーナー
ティータイムの公認心理師が相談を受けます。

県立高校

- ⑤博多青松高等学校 博多区千代1丁目2番21号
単位制/定時制(普通科・情報科学科)・通信制/難易度と学科が選べる
- ⑥筑紫中央高等学校 定時制 大野城市中央2-12-1
給食・部活あり1日4時間授業(17:30~21:05) 単位認定制度
- ⑦福岡工業高等学校 定時制 福岡市早良区荒江2-19-1
給食・部活あり1日4時間授業(17:25~21:15)
車両通学可(自転車・バイク・自動車)

私立通信制高校

- ⑧さくら国際高等学校 太宰府市通古賀3-11-21 フィールド都府楼1階
通学コース・集中スクーリングコース・創造表現コース
- ⑨松本国際高等学校福岡南校 筑紫野市二日市中央3丁目5-5
普通科 コモドビル3階
- ⑩飛鳥未来きぼう高等学校 福岡博多キャンパス 博多区博多駅東1-16-22
普通科・自由登校型
- ⑪明蓬館高等学校 博多SNEC 博多区博多駅南3丁目12-9
学業以外に、交友関係支援、余暇活動支援、就労体験支援、あるいは個別の生活支援スキル取得支援など、心理相談員体制の整備あり
- ⑫クラーク記念国際高等学校 福岡市中央区平尾1丁目7-1
全日型コース/通信制コース(登校日数自由形)/単位取得コース
- ⑬つくば開成福岡高等学校 福岡市中央区天神5丁目3-1
単位制 普通科(特進1型・キャリアデザイン型・ステップ型)

サポート校

- ⑯おおぞら高等学院 博多区博多駅東3丁目1-1/久留米市花畑2丁目15-1
私立通信制・サポート校(屋久島おおぞら高等学校)