

筑紫野市 企業立地のご案内

筑紫野市役所

令和8年6月
筑紫野市都市計画課





筑紫野市のプロフィール

・人口

106,388 人 (R8年3月末時点)

・面積

87.73 km² (県17位)

筑紫野市マスコットキャラクター

「つくしちゃん」

平成4年に市制20周年を記念して誕生。

名前は一般公募により名づけられました。

令和6年にリニューアルしました。



「むさし」

中学生アンケートの意見を取り入れ、筑紫野市にゆかりのある藤原虎麿の「虎」にちなみ、トラ柄のねこのキャラクターが生まれました。



3

つの

魅力

① 交通利便性が高いまち 天神、博多まで電車で15分！

② 人々が集まるまち 若い世代・働きたい人が多い

③ 暮らしやすいまち 充実した商業施設や医療体制



1 交通利便性が高いまち

九州自動車道や国道3号、JR九州鹿児島本線、西日本鉄道天神大牟田線が市域を縦断しており、空港や九州自動車道、福岡都市高速へのアクセスも良好です。

福岡市、久留米市の間に位置しており、**天神、博多まで電車で15分**、**久留米まで20分**と、通勤通学にも便利です。



(うちJR二日市駅から福岡空港まで電車・地下鉄で約30分)

道路

九州自動車道をはじめ、国道3号、福岡県道17号・35号・112号など、南北・東西に幹線道路が整備されており、本市を中心に九州各地に自由に行き来することができます。



鉄道

JR鹿児島本線と西鉄天神大牟田線が南北に並行して走り、沿線の発展を支えています。また、JR筑豊本線が飯塚方面にも伸び、人の流れをつくっています。



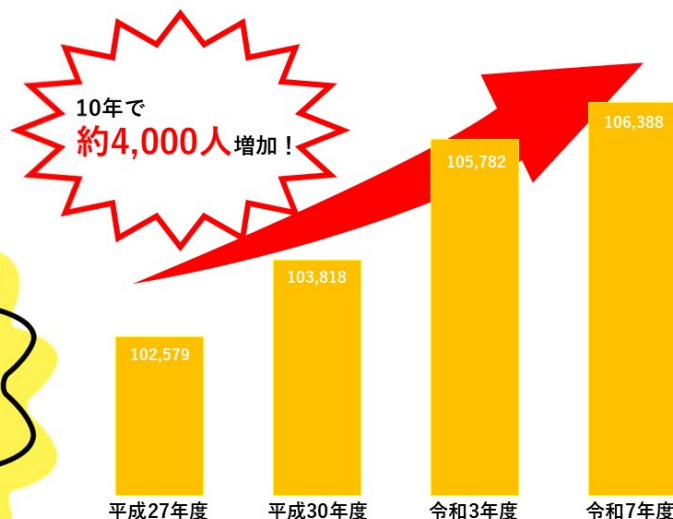
2 人々が集まるまち

●人口 106,388人 (令和8年3月末時点)

「評判」と「実績」で見る子育てしやすい自治体ランキング2025

全国**17**位、県内**3**位

若い人から幅広い世代が活躍する活気あるまちです。

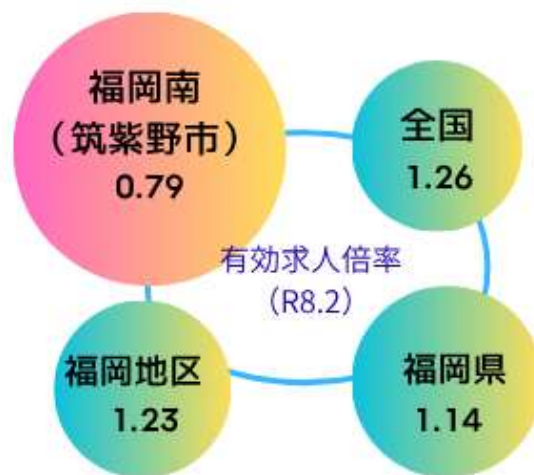


●有効求人倍率

本市を含むハローワーク福岡南所管内の

有効求人倍率は**0.79倍** (令和8年2月時点)。

全国の1.26倍、福岡県の1.14倍、福岡地区の1.23倍と比べ、働きたい人の多い地域です。



●ふるさとハローワーク

市役所別棟に「筑紫野市ふるさとハローワーク」を設置しています。

地域住民の就職促進と利便性の向上のため、国 (福岡労働局) と筑紫野市が共同で運営しています。求人検索や職業相談等を行うことができます。





3 暮らしやすいまち

福岡県で街の幸福度 3位！

令和7年度に民間事業者が発表した「街の幸福度自治体ランキング」で筑紫野市は福岡県内3位に選ばれました。（令和5年度は13位、令和6年度は8位で**上昇中！！**）

商業施設

商店街のほか、イオンモールやゆめタウンなど、大規模な商業施設が集中している筑紫野市。ドラッグストアやコンビニエンスストアも多く充実しています。



医療体制

福岡大学筑紫病院や福岡県済生会二日市病院をはじめとした、医療体制が充実しています。

病院の数	一般診療所の数	歯科診療所の数
9施設	69施設	52施設

R8.4.1現在 九州厚生局HPより

街並み

西鉄天神大牟田線筑紫駅西口周辺において、市施行の土地区画整理事業を行い、令和6年5月に換地処分の公告を行いました。計画戸数870戸の新しいまちづくりが形になっています。



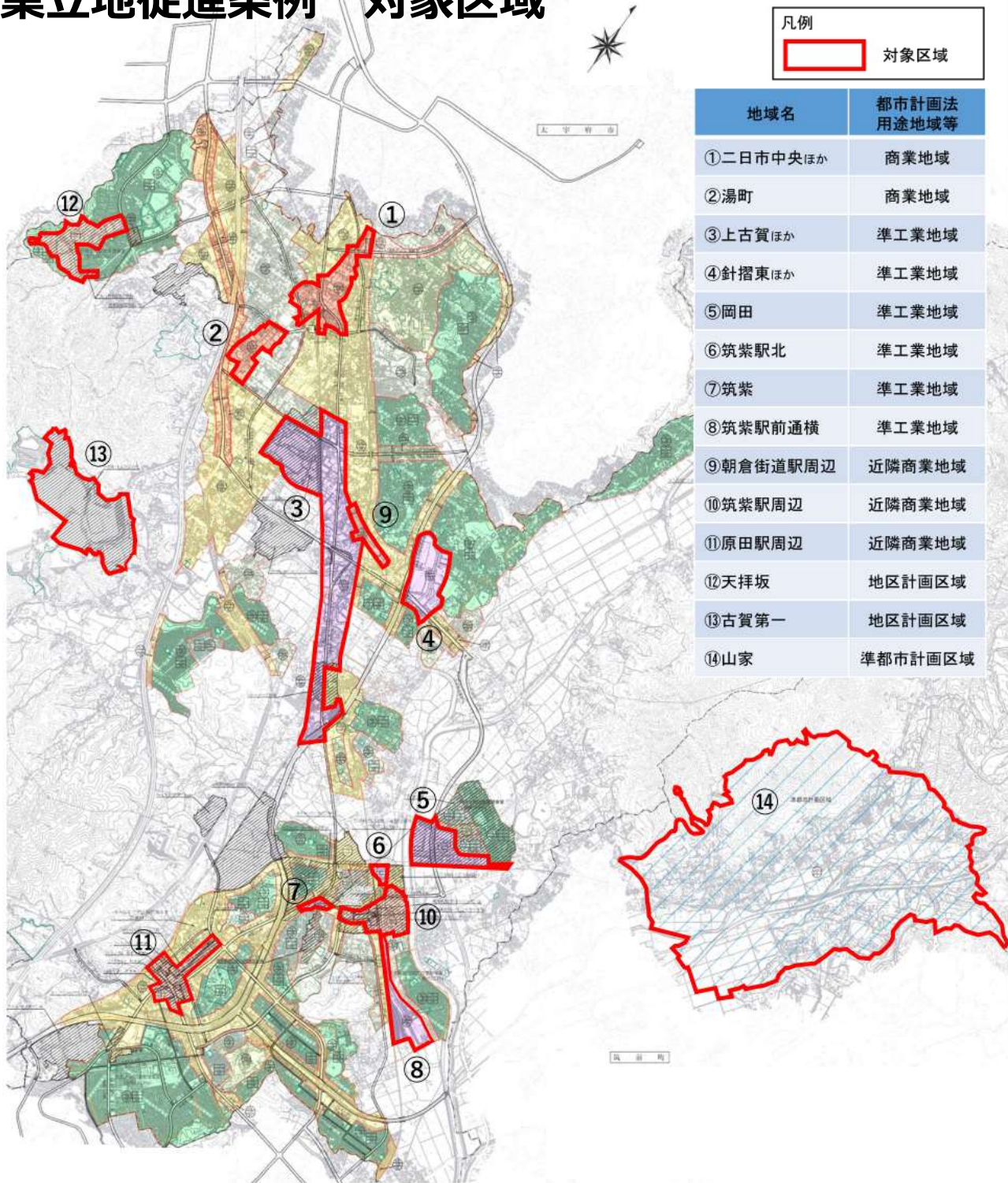
九州最古の温泉地「二日市温泉」

約1300年以上の悠久の昔から湧き続けている「二日市温泉」は、JR二日市駅からほど近い市街地の中にあるため、今も地元をはじめ多くの人に愛されています。





企業立地促進条例 対象区域



固定資産税の課税免除

事業所の新設等に伴い取得または移設した固定資産に対して課税する固定資産税について、操業の翌年度以後**3年間**課税**免除**します。

雇用促進補助金の交付

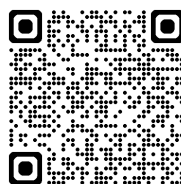
筑紫野市民を常時雇用した場合、**一人あたり20万円**（上限1,000万円）の補助金を**交付**します。

対象業種

条例施行規則に定める業種、製造業、情報通信業、学術・開発研究機関

★詳しくはお問い合わせください★

市HPもご覧ください♪





県機関の立地

筑紫野市には、企業の「困った」を**解決**し、成長を**支援**する県の研究機関が集結しています。

福岡県工業技術センター 化学繊維研究所

- ・ 技術的な連携支援
 - 人材育成、技術相談、研究所設備のオープン利用、知財保護支援
- ・ 経営・技術の補完支援
 - 経営相談、ビジネスマッチング、金融支援

福岡県農林業総合試験場

- ・ 農林業におけるDX推進、環境配慮、海外輸出支援などの最先端研究
- ・ 県産農林産物のブランド化、競争力強化に向けた新品種開発
- ・ 企業との連携による、高度な研究開発基盤を活用した共同研究の推進

福岡県農業大学校

- ・ 次世代の農業経営者の育成
- ・ 最先端の農業知見を持つエキスパートが集結する県内屈指の教育機関
- ・ 共同研究の相談



福岡県企業立地情報



背景色 [標準](#) [反転](#) 文字サイズ [縮小](#) [標準](#) [拡大](#) [サイト内検索](#) [パンフレット](#) [お問い合わせ](#)

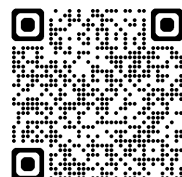
[新着情報](#) |
 [福岡県の6つの魅力](#) |
 [優遇制度・優遇措置](#) |
 [産業団地](#) |
 [立地後のアフターフォロー](#) |
 [産業プロジェクト](#) |
 [進出事例](#) |
 [国際金融関連](#) |
 [よくある質問](#)

福岡県企業立地情報サイト

今こそ福岡。 未来を拓く拠点を



福岡県のサイトも
ご参照ください♪



FUKUOKA



日本最大級！！
帆船をモチーフにした遊具
「天拝の船」

▶ 日本一ワクワクする冒険へ！

「天拝の船」が大興奮の仕掛けをたくさん詰めて、リニューアルしました！船尾にあるフリーフォール滑り台は、高さ日本一の6m！さらに、だれでも安心して楽しめるインクルーシブ遊具など、1日では遊びつくせないほどたくさんの新しい魅力があります。

🔥 1か月で【36,100人】が熱狂！

オープン直後から、連日たくさんの笑顔がはじけています！この圧倒的な集客力と活気こそが、筑紫野市のパワーです！

♥ 歴史の温もり & 未来をひらく街

最新のスリルやワクワクをたくさん詰め込みつつも、長年みんなの成長を見守ってきたリニューアル前からおなじみの黒くて大きな「碇」は、あえてそのまま。この新しさと懐かしさのバランスが、筑紫野市の温かさのヒミツです。

- ★ アクセス抜群：九州道「筑紫野IC」至近で、空港、港、九州各都市への移動がとにかくスピーディ！
- ★ 住みやすさ太鼓判！：豊かな自然、楽しさ満載の公園など、社員と家族の幸福度（QOL）を高める抜群の環境！

令和8年4月
オープン！！



ここが
日本一！

つくしちゃん



筑紫野市は、交通アクセスの良さと働きたい人の多さが自慢なの！企業立地を検討中のみなさんも、ぜひ来てくださいね！

むさし



みんな遊びに来てね！新しい「天拝の船」で、待ってるニヤ〜ン♪