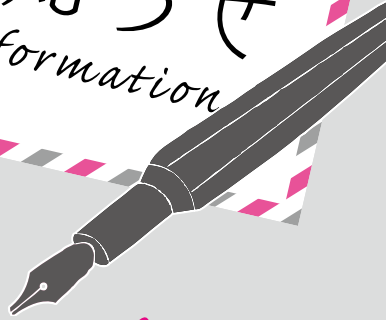


08.01  
CHIKUSHINO  
2018

# お知らせ information



## 電話番号案内

市役所	(923)1111
上下水道料金総務課 料金担当	(923)7111
上下水道工務課 給排水担当	(923)7172
山口コミュニティセンター	(922)2551
筑紫コミュニティセンター	(926)2913
山家コミュニティセンター	(926)2809
御笠コミュニティセンター	(922)2601
二日市コミュニティセンター	(920)5123
二日市東コミュニティセンター	(918)5600
筑紫南コミュニティセンター	(919)8400
生涯学習センター	(918)3535
市民図書館	(928)4343
歴史博物館	(922)1911
人権文化センター	(926)4136
カミーリヤ	(920)8000
文化会館	(925)4321
グリーンヒル宝満	(926)5300
筑慈苑(火葬場)	(926)1892
社会福祉協議会	(920)8008
シルバー人材センター	(919)7755
筑紫野警察署	(929)0110
筑紫野消防署	(924)5034

## 人の動き 6月末日現在

人口	103,759人 (+22)
男性	49,646人 (+16)
女性	54,113人 (+6)
世帯数	44,531世帯 (+5)

( )は前月比

## 水源情報 7月2日現在

県営 山神ダム	94.9%	266万m <sup>3</sup> 280万m <sup>3</sup>
市営 水呑ダム	100%	85千m <sup>3</sup> 85千m <sup>3</sup>

貯水率 / 現在貯水量  
総貯水量

## あんない

### 自衛官採用試験

【航空学生(海)】●受験資格高  
卒(見込み含む) 23歳未満の人  
【航空学生(空)】●受験資格高

卒(見込み含む)、21歳未満の人  
【一般曹候補生】●受験資格 18  
歳以上27歳未満の人  
【自衛官候補生】●受験資格 18  
歳以上27歳未満の人  
【共通】年齢はいずれも平成31  
年4月1日時点 ●受付期間

9月7日(金)まで ●申し込  
み・問い合わせ先 自衛隊福岡  
地方協力本部春日分駐所 ☎(5  
91)7450 / HP [http://www.  
mod.go.jp/pcor/fukuoka/](http://www.mod.go.jp/pcor/fukuoka/)

## お知らせ

### 個人事業税をお忘れなく

個人事業税第1期分の納期は  
8月31日(金)までです。忘れ  
ずに納めてください。便利な口  
座振替納税制度も実施していま  
す。

●問い合わせ先 筑紫県税事務  
所課税課 ☎(513)5574

### 8月1日は「水の日」です

8月は一年の中で水の使用量  
が最も増える月です。その最初  
の日、8月1日は「水の日」で  
す。

雨が降り、川を流れ、地下水  
となり、海に注ぎ、蒸発してま  
た雨になるという循環の中で、  
豊かな恵みがもたらされていま  
す。私たちが普段の生活で使っ  
ている水も、その一部です。

家庭から出る排水も川や海に  
流れ込んでいます。次のことを  
実践し、汚れた水を流さないよ  
うにしましょう。

▽揚げ物の残り油は、炒め物な  
どで使い切るか凝固剤で固め  
て捨てる。

▽食器についた油や調味料は、  
洗う前に布や紙で拭き取る。

▽台所では三角コーナーなどを  
使い、小さなごみが流れない  
ようにする。

▽シャンプーやリンスは、適量  
を使う。

▽お風呂の残り水は、洗濯や庭  
の水やりに使う。

▽お風呂の排水口にはネットを  
張り、髪の毛などが流れない  
ようにする。

▽洗濯洗剤は、計量スプーンで  
量って適量を使う。

●問い合わせ先 環境課

平成30年度

## 筑紫野太宰府消防組合 職員(消防吏員)採用試験

- 試験日 10月14日(日)
- 受付期間 7月24日(火)～9月4日(火)
- ※土・日曜日、祝日は除く
- 受付時間 8時30分～17時
- 職種・受験資格
- ▽消防職A 平成9年4月2日～平成13年4月1日生まれの人
- ▽消防職B 平成6年4月2日～平成9年4月1日生まれの人
- 採用人員 消防職A・Bあわせて5人程度
- 受験できない人 日本国籍を有しない人、地方公務員法第16条に該当する人
- 試験科目 筆記試験・体力検査・作文試験・身体検査・面接試験
- 募集要領配布場所 筑紫野太宰府消防本部、筑紫野消防署、筑紫野消防署南出張所、太宰府消防署、太宰府消防署東出張所
- 問い合わせ先  
筑紫野太宰府消防組合消防本部  
総務課総務企画係 ☎(924)5417



## 福岡都市圏「水」 キャンペーン2018

8月1日から7日は、水の週間です。福岡都市圏の水道水の約3分の1は筑後川の水に頼っています。筑後川の水は、上流域の豊かな森から生まれ、有明海に注いでいます。福岡都市圏は、筑後川の水源地・流域と水を通してつながっているのです。このことを改めて認識し、一限りある水の大切さ、節水が水資源などの環境保護につながることを考える機会とします。福岡都市圏各市町でさまざまな取り組みが行われ、筑紫野市と山神水道企業団合同で、8月1日(水)17時30分からJR二日市駅・原田駅、西鉄二日市駅、ゆめタウン筑紫野でキャンペーンを実施します。

●問い合わせ先 上下水道料金総務課 ☎(923)7113

## 肝炎ウイルス検査で 陽性と判定されたら

B型、C型肝炎ウイルスに感染し、慢性肝炎を発症した場合、適切な健康管理や必要に応じた治療をせずに放置すると、自覚症状がないまま肝硬変へと進展し、肝がんになることがあります。

す。しかし、適切な治療を行うことで病気の進行を止めたり、遅くしたりすることができます。

福岡県では、初回精密検査や定期検査、肝炎ウイルス治療に対する助成を行っています。詳しくは問い合わせください。

●問い合わせ先 筑紫保健福祉環境事務所健康増進課 ☎(513)5583

## くらし

### 刃物研ぎ、まな板削り

●日時 8月21日(火)、10時～15時 ●場所 筑紫野市シルバー人材センター(市内岡田、カミリーヤ南側ほほえみタウンC棟) ●料金 菜切包丁400円など(刃こぼれなど別途料金)、木製まな板550円から

●問い合わせ先 同センター ☎(919)7755

## イベント

### ちやぐりんフェスタ

●日時 8月25日(土)、9時～15時 ※雨天決行 ●内容 工作体験、子どもグループ演技、トラクター試乗、食事コーナーなど ●参加費 無料 ●場所 問い合わせ先 J A 筑紫本店(市

内杉塚) ☎(924)1311

## ぼしゅう

### シルバー人材センター 入会説明会

●日時 8月8日(水)、9時から1時間30分程度 ※入会受付は翌週水曜日、9時から2時間程度 ●場所 筑紫野市シルバー人材センター人材センター2階研修室(市内岡田、カミリーヤ南側ほほえみタウンC棟) ●問い合わせ先 同センター ☎(919)7755

### パソコン無料体験

●日時 8月30日(木)、13時30分～15時30分 ●場所 筑紫野市シルバー人材センターOA研修室(市内岡田、カミリーヤ南側ほほえみタウンC棟) ●内容 ウィンドウズ10でできること、インターネット・メール体験など ●定員 先着12人 ※4人以下の場合教室を中止します ●申し込み・問い合わせ先 同センター ☎(919)7755

### 創作折り紙教室

大人向けの楽しい教室です。集中力トレーニングと脳の活性化に参加しませんか。

●日時 9月4日、11日、18日、25日(毎週火曜日)、10時～12時 ●場所 シルバー人材センター(市内岡田、カミリーヤ南側ほほえみタウンC棟) ●参加費 1000円 ●定員 先着10人 ●持参するもの 市販の折り紙 ●申し込み・問い合わせ先 同センター ☎(919)7755

### 創業支援セミナー ちくしの創業塾

商工会と市が連携し、新たに創業を目指す人を支援します。本セミナーを受講することで、株式会社設立時の登録免許税軽減などの優遇措置が受けられます。 ※9月11日(火)には、創業者による創業体験セミナーも実施します。

●日時 8月23日、30日、9月6日、13日の木曜日(全4回)、19時～21時 ●場所 筑紫野市商工会館2階会議室 ●内容 経営、財務、人材育成 ●講師 中小企業診断士、税理士など ●申し込み・問い合わせ先 筑紫野市商工会 ☎(922)2361

### 観光PV上映&講演会

明治維新150年、筑紫野の地にも幕末の五卿や志士の痕跡

が今も継承されています。月形洗蔵石碑周辺のドローン映像に始まり、二日市の街を歩きながら温泉街へとご案内。どうぞお楽しみに！(入場無料)

●日時 9月4日(火)、12時30分受付、12時50分開場、13時～14時30分 ●場所 イオンモール筑紫野3階イオンシネマ ●内容 講演「幕末の五卿・志士と二日市」、上映会 ●講師 竹川克幸さん(日本経済大学教授) ●定員 先着100人 ●申込開始 8月1日(水) ●申込方法 名前、住所、電話番号を明記し、FAXにて申し込み ●申し込み・問い合わせ先 筑紫野市観光協会 ☎(922)2421 / FAX(555)6521

### テニストーナメント BC級ダブルス大会

●日時 8月26日(日)、9時～(受付8時30分) ※雨天中止 ●場所 山家スポーツ公園 ●種目・定員 ▽一般男子ダブルス24組 ▽一般女子ダブルス18組 ●参加費(当日持参) 1人2千円(協会加盟員1千円) ●申込期限 8月16日(木)まで ●申し込み・問い合わせ先 筑紫野市テニス協会 ☎(923)8190 ※火曜日定休

**労働安全衛生法に基づいた健康診断**

●日時 10月15日(月)～18日(木)、10月29日(月)～11月1日(木)の8日間 8時～11時30分  
13時～15時30分 ※午後実施は10月29日(月)～31日(水)のみ  
●場所 筑紫野市商工会館  
●対象 市内で事業を営んでいる事業主とその従業員(※申し込みは事業主が行ってください)  
●費用 ▼商工会員2千円 ▼非会員4千円 ※別途費用による追加オプションあり ●申込期限 8月31日(金)まで ●申し込み・問い合わせ先 筑紫野市商工会 ☎(024)23691

**甲種防火管理新規講習会**

店舗や病院など一定規模以上の人員を収容する施設の防火の責任者を養成する講習です。  
●日時 9月8日(土)・9日(日)、10時～16時50分 ※2日間受講必須 ●場所 筑紫野太宰府消防組合消防本部 ●定員 先着70人 ●受講料 3500円(テキスト代含む) ●申込開始 8月8日(水) ●申し込み・問い合わせ先 筑紫野消防署 ☎(024)5035 / http://www.chikutai19.jp/

**自然ふれあい観察会 in那珂川**

●日時 9月15日(土)、9時～12時30分 ●場所 五ヶ山地区・ダム湖内ピオトープ ●集合場所 那珂川町役場駐車場 ●参加費 無料 ●定員 先着20人(小学生以下は保護者同伴) ●申込期間 8月6日(月)～17日(金) ●申込方法 参加希望者全員の氏名・年齢・住所・電話番号を添えて電話、FAX、電子メールで申し込み ●申し込み・問い合わせ先 筑紫保健福祉環境事務所地域環境課 ☎(0513)5611 / FAX(513)5586 / 電子メール chikushi-he@pref.fukuoka.jp

**市民参加型ミュージカル**

●日時 ▼9月1日(土)、18時30分(開場18時) ▼9月2日(日)、13時30分(開場13時) ●場所 大野城まどかぴあ ●内容 つくしミュージカル10周年記念「つくしの空は晴れて」 ●入場料 ▼前売り 大人2000円、高校生以下1000円 ▼当日 大人2500円、高校生以下1500円 ●定員 各800人 ●申込方法 ホームページ専用フォームまたは電話

●申し込み・問い合わせ先 つくしドリームミュージカル運営委員会(長浜) ☎090(5476)0883 / http://tsukushi-dream-musical.com

**ボランティア養成講座**

●日時 9月7日(金)、10時～12時(受付9時40分) ●内容 校内見学、講習(障がいに対する理解と関わり方など) ●対象 地域の人、特別支援教育に関心のある大学生、専門学校生 ●申込方法 8月24日(金)までに電話またはFAXで申し込み ●場所・申し込み・問い合わせ先 県立太宰府特別支援学校(太宰府市) ☎(024)5055 / FAX(024)50809

**そらだん(無料)**

**高齢者無料法律相談**

●日時 第2・4木曜日の13時30分～15時30分(1件50分程度) ●場所 市役所第3別館高齢者支援課内相談室 ●相談担当者 福岡県司法書士会指定の司法書士 ●申込方法 事前に電話で予約(各日2件まで) ●申し込み・問い合わせ先 高齢者支援課

**介護を考える家族の会による認知症・介護相談**

認知症に関する疑問や介護の仕方、本人への接し方、また介護負担の悩みなど、一緒に分かち合い、再び元気が出せるようお気軽にご相談ください。(予約不要)

●日時 8月17日(金)、10時～15時(毎月第3金曜日に開催予定) ●相談方法 面談 ●場所 市役所第一別館1階第12会議室 ●問い合わせ先 高齢者支援課

**お金のお悩み出張相談会**

多重債務をはじめとする借金やお金に関するお悩みについて相談に応じます。事前に電話で予約してください。

●日時 8月30日(木)、10時～16時 ●場所 生涯学習センター13階学習室3 ●申し込み・問い合わせ先 グリーンコープ生活再生相談室 ☎(482)7788

**無料法律相談所**

●日時 8月16日(木)、13時～16時(1人30分程度) ●場所 福岡法務局筑紫支局1階相談室 ●相談担当 弁護士 ●相談受付 電話による予約制(先着6

人) ※資力基準を満たす人が対象のため、予約の際に収入などをお尋ねします。 ●申し込み・問い合わせ先 法テラス福岡 ☎050(3300)5502

**定例人権(悩みごと)相談所**

●日時 8月8日(水)、10時～15時 ※予約不要 ●場所 市役所第12会議室(第一別館1階) ※近隣での開催は、8月2日(木)大野城市総合福祉センター、7日(火)春日市役所 ●相談担当 人権擁護委員 ●相談内容 いじめ・差別・虐待・近隣や家庭内のもめごとなどの人権問題 ※福岡法務局筑紫支局では、職員が毎日(土・日曜日、祝日除く)、人権擁護委員が月・水・金曜日に相談を受けています。全国共通人権相談ダイヤル ☎0570(003)110 ●問い合わせ先 福岡法務局筑紫支局 ☎(024)2881

**境界問題無料相談会**

●日時 9月19日(水)、13時～16時 ※予約不要 ●場所 境界問題解決センター(福岡市中央区) ●問い合わせ先 福岡県土地家屋調査士会事務局 ☎(741)5780



### 母子健康手帳交付会

●**場所・日程(火曜日)** ▽カミーリヤ2階視聴覚室 8月7・14・21・28日 ●**時間** 9時50分～10時30分(※受付 9時30分～9時45分) ●**持参品** 妊娠届出書(交付会場にもあります)、筆記用具、本人確認に必要なもの(妊娠届出書裏面参照) ●**内容** 母子健康手帳の交付と説明、市の保健事業紹介、講話など  
 ※妊娠届出書にマイナンバーの記載と本人確認が必要です。※妊婦本人への交付が原則です。都合の悪い人や本人の来館が困難な場合はお問い合わせください。

### 乳幼児健康診査

※対象者には個人通知します。転入したばかりで通知が届いていない人は、問い合わせください。

#### 4カ月児・10カ月児・1歳6カ月児の健康診査

●**受け方** 健診票が届いたら、通知文に記載の指定医療機関へ予約し、受診する ●**持参品** 母子健康手帳、健診票

#### 3歳児健康診査 ※受診は誕生日の翌月です

●**日時** 8月2日(木)・16日(木)の13時～14時  
 ※対象人数の都合で月2回に分けて開催  
 ●**場所** カミーリヤ  
 ●**持参品** 母子健康手帳、健診票、尿

### 離乳食教室

●**開催日時** 8月31日(金)、10時～11時30分 ●**定員** 20組 ●**対象者** 離乳食を始めようとしている赤ちゃん(生後4カ月～7カ月頃)とその家族 ●**内容** 離乳食の講話と調理の見学、試食 ●**場所** カミーリヤ 2階和室 ●**参加費** 100円 ●**持参品** 母子健康手帳、筆記用具、スプーン ※「抱っこひも」があると、見学の際に便利です ●**申込方法** 電話または市ホームページから申し込みください。市ホームページ→分類から探す(健康・子育て・福祉)→赤ちゃん→離乳食教室  
 ●**受付開始** 8月1日(水)、9時～ ※きょうだい児が参加の場合は申込時に要連絡。(託児はありません)



申し込み・問い合わせ先 子育て支援課 母子児童担当  
 ☎(920)8611 / FAX(926)6006  
 8月20日(月)はカミーリヤ休館

### 8月の納税と納付

市・県民税	第2期
国民健康保険税	第3期
介護保険料	第3期
後期高齢者医療保険料	第2期

### 週末証明書交付サービス

市民課週末窓口証明書交付サービス

◆**開設日** 第2・第4土曜日(8月11日、25日)

◆**開設時間** 9時～12時

◆**取扱業務**

【証明書の発行】住民票の写し、印鑑登録証明書、戸籍に関する証明書、住民票記載事項証明書、住民票コード通知票、住所の表示の変更による証明書

【マイナンバー関連業務】マイナンバー(通知)カードの交付

◆**印鑑の登録業務** 新規登録、再登録、廃止などの申請

◆**築紫出張所日曜日証明書交付サービス**

◆**開設日** 毎週日曜日(8月は5日、12日、19日、26日)

◆**開設時間** 9時～12時

◆**取扱業務**

住民票の写しおよび印鑑登録証明書の発行

※築紫出張所以外の出張所では、日曜日の証明書交付サービスは行っていません。

### 休日の当番医

診療時間は9時～17時  
 (小児科は9時～23時)

●病院などの都合で変更されることがありますので、市役所または消防署 ☎(924)5034 で事前に確認してください。  
 ●小児科は、診療時間内でも状況に小児科医以外の医師が診療する場合があります。

#### 8月5日(日)

内 安田医院	針摺西	☎(922)2707
外 西嶋整形外科医院	針摺中央	☎(923)5211
産 城野産婦人科クリニック	春日市	☎(584)1103
小 福岡徳洲会病院	春日市	☎(573)6622

#### 8月11日(土)

内 秦病院	大野城市	☎(501)1111
外 こばやし整形外科	春日市	☎(589)1077
産 永川産婦人科医院	紫	☎(922)3164
小 福岡徳洲会病院	春日市	☎(573)6622

#### 8月12日(日)

内 西本内科医院	原田	☎(926)0021
内 済生会二日市病院	湯町	☎(923)1551
外 北城整形外科医院	筑紫	☎(926)3131
外 済生会二日市病院	湯町	☎(923)1551
産 早瀬川医院	二日市中央	☎(924)3531
小 福岡徳洲会病院	春日市	☎(573)6622

#### 8月13日(月)

内 福岡徳洲会病院	春日市	☎(573)6622
外 福岡徳洲会病院	春日市	☎(573)6622
産 吉川レディースクリニック	二日市北	☎(918)8522
小 福岡大学筑紫病院	俗明院	☎(921)1011

#### 8月14日(火)

内 自衛隊福岡病院	春日市	☎(581)0431
外 自衛隊福岡病院	春日市	☎(581)0431
産 西尾産婦人科医院	紫	☎(928)1103
小 福岡徳洲会病院	春日市	☎(573)6622