

筑紫野市 職員募集

しよく いん ぼ しゅう

あなたの個性が、
まちの可能性になる

職員採用試験（令和9年度採用）

【申込方法】電子申請

市ホームページから申請
ページへアクセス

ID 35177



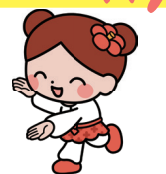
試験区分	採用予定 人数	受験資格	試験日	試験場所	申込期間
一般事務A	2人	平成11年4月2日～平成17年 4月1日までに生まれた人	6月5日(金) ～ 7月5日(日)	全国のテスト センター	5月25日(月) 17時まで
保育士	若干名	昭和57年4月2日以降に生ま れた人で、次のいずれかを満 たす人（令和9年3月31日ま でに満たす見込みの人） ▶保育士資格と幼稚園教諭免 許の両方を有する人 ▶地域限定保育士の資格を有 する人	6月28日(日)	市役所	5月1日(金) 8時30分 ～ 6月12日(金) 17時

共通

※詳細は、市ホームページまたは試験案内を確認してください。

試験案内配布場所

- ▶市役所（総合案内・人事課）
- ▶各コミュニティセンターなど
- ▷市ホームページからダウンロードできます。
- ▷郵送による請求は問い合わせください。



※地方公務員法第16条に該当する人は受験できません。

1. 第1次試験日及び試験会場

試験区分	第1次試験日	試験会場
一般事務A	令和8年6月5日(金)から 令和8年7月5日(日)までの 期間のうち、受験者が選択する 日	全国のテストセンター (市ホームページより確認)
保育士	令和8年6月28日(日)	筑紫野市役所 (福岡県筑紫野市石崎 1-1-1)

※ 試験会場(筑紫野市役所)へは、公共交通機関等を利用しお越しください。

2. 試験区分(試験問題の程度)、採用予定人数、受験資格等

試験区分 【試験問題の程度】	採用 予定 人数	受験資格
一般事務A 【大学卒程度】	2人	平成11年4月2日から平成17年4月1日までに生まれた人
保育士	若干名	昭和57年4月2日以降に生まれた人で、次のいずれかを満たす人 1. 保育士資格及び幼稚園教諭免許の両方を有する人または令和9年3月31日までに両方の資格・免許を取得見込みの人 2. 地域限定保育士の資格を有する人または令和9年3月31日までに資格を取得見込みの人

- ◎ 受験者の成績が一定の水準に達しないときは、「合格者なし」とする場合があります。
- ◎ 次のいずれかの欠格条項に該当する人は、受験できません(地方公務員法第16条関係)。
 - ・ 拘禁刑以上の刑に処せられ、その執行を終わるまで又はその執行を受けることがなくなるまでの者
 - ・ 筑紫野市職員として懲戒免職の処分を受け、当該処分の日から2年を経過しない者
 - ・ 日本国憲法施行の日以後において、日本国憲法又はその下に成立した政府を暴力で破壊することを主張する政党その他の団体を結成し、又はこれに加入した者
- ◎ 次のいずれかの在留資格に該当する外国籍の人は受験できます。
 - ・ 出入国管理及び難民認定法(昭和26年政令第319号)に定める永住者
 - ・ 日本国との平和条約に基づき、日本の国籍を離脱した者等の出入国管理に関する特例法(平成3年法律第71号)に定める特別永住者
 ただし、任用に際しては制限があります。次に掲げる「公権力の行使に携わる職務」及び「公の意思の形成への参画に携わる職」に任用することができません。

公権力の行使に携わる職務	市民の権利や自由を制限、義務や負担を課す内容を含む職務や、市が強制力をもって行使する内容を含む職務
公の意思の形成への参画に携わる職	筑紫野市行政組織及び職務執行規則等において専決権を有する課長以上の職(行政方針や最終的な政策決定に重大に関与し、権限をもって意思決定する職)

3. 試験の日程及び種目等

	試験日時	試験区分	試験種目	合格発表(予定)
第1次試験	令和8年6月5日(金)から 令和8年7月5日(日)までの期間のうち、受験者が選択する日	一般事務A	教養試験 事務適性検査	7月16日(木)
	令和8年6月28日(日)	保育士	職務能力試験 専門試験	7月9日(木)
第2次試験	令和8年7月26日(日) ※予定	一般事務A	職場適性検査 集団面接 集団討論	7月31日(金)
		保育士	職場適性検査 集団面接 実技試験	
第3次試験	令和8年8月9日(日) ※予定	一般事務A 保育士	個人面接	8月21日(金)

- ◎ 試験の日程、時間及び種目等については、変更する場合があります。
- ◎ 各試験はすべて日本語による出題及び質問で行い、それに対する解答及び応答もすべて日本語で行います。また、点字及び拡大文字による試験は行いません。
- ◎ 車いす利用などにより、受験に際して特に配慮を希望する人は、申込時に人事課へご相談ください。
- ◎ 時計の使用について、スマートウォッチ等の使用は禁止します。また携帯電話を時計として使用することも禁止します。
- ◎ 電話やメールでの試験内容等及び合否の問い合わせにはお答えいたしません。
- ◎ 合格者の発表については、本市役所前及び各コミュニティセンターの掲示板への掲示並びに本市ホームページにて掲載するとともに、第1・2次試験は合格者へ、第3次試験は全受験者へ試験の結果を通知します。
- ◎ 第2次試験以降の実施内容等については、変更する場合があります。詳細は試験合格者へのみ通知します。
- ◎ 成績開示を希望される場合は、各試験合格発表日の3日目以降(土・日曜日、祝日を除く)から令和9年3月31日までの期間に本人確認書類(運転免許証等)を持参の上、人事課へお越しください。期日を過ぎますと、本市の総務課で保有個人情報の開示請求手続きにより成績開示請求をしていただくこととなります。

4. 試験種目の内容

	試験種目	内容	
第1次試験	教養試験 【大学卒程度】	時事、社会・人文に関する一般知識及び文章理解、判断・数的推理、資料解釈に関する能力についての択一式による筆記試験(90分)	
	職務能力試験	論理的に思考する力、文章を正確に理解する力、統計等の資料を分析する力、国内外の社会情勢への理解等を確認するための択一式による筆記試験(60分) ※基礎的な内容が出题されますので、公務員試験に向けた準備をしていない志望者でも受験しやすい試験となっています。	
	事務適性検査	事務職員としての適応性を正確さ、迅速さ等の作業能力の面からみる検査(10分)	
	専門試験	専門職として必要な知識についての筆記試験(90分)	保育士
第2次試験	職場適性検査	職場への適応性を職務や対人関係に関連する性格の面からみる検査(60分)	
	集団面接	主として人物についての集団面接による試験	
	集団討論	グループで与えられた課題を解決していく過程での人柄等を判定する試験	
	実技試験	保育士	楽器演奏 童謡弾き語り 言語(絵本の読み聞かせ)
第3次試験	個人面接試験	主として人物についての個人面接による試験	

5. 合否から採用まで

第3次試験合格者は、職員採用候補者名簿に登録され、令和9年4月1日以降、状況に応じて名簿登録順に採用(原則として6ヶ月間は条件付採用)する予定です。

なお、受験資格がないこと、申込内容・履歴書の記載事項が正しくないことが判明した場合は合格を取り消します。

6. 勤務条件(令和8年4月1日現在)

(1)初任給等

	最終学歴	月額	その他
初任給	大学卒	245,900円程度	学歴及び職歴により加算する場合があります。
	短大卒	232,500円程度	
	高校卒	219,100円程度	
諸手当	その他条件に応じ、扶養・通勤・住居手当などを支給します。また、期末・勤勉手当として、年4.65月分を支給します。		

(2)勤務時間、休日等

勤務時間	【一般事務】 月曜日から金曜日の8時30分から17時まで(休憩 45分含む) ※配属される職場によっては、異なることがあります。
	【保育士】 月曜日から土曜日までのうち週5日勤務で、7時から19時までの内、1日あたり8時間30分(休憩 45分含む)のローテーション勤務となります。また、行事等で勤務日時が変更になる場合があります。
休日 休暇	原則、土・日曜日、祝日及び年末年始(12月29日から1月3日)が休日となります。 ※配属される職場によっては、異なることがあります。 この他、年次有給休暇、特別休暇(慶弔・夏季等)があります。

7. 受験申込申請方法

- ・申込方法は、電子申請です。
- ・申込受付期間は、下記のとおりです。
一般事務 A: 4月24日(金)8時30分から5月25日(月)17時まで
保育士: 5月1日(金)8時30分から6月12日(金)17時まで
- ・期間中は24時間受付が可能です。以下の手順にて申請してください。

(1)一般事務 A

1 履歴書を作成

- 履歴書に必要事項を入力する(裏面も必ず入力)。
- ◆ 市ホームページ⇒「採用情報」(トップページ内タブ)
⇒「令和8年度(第1回)筑紫野市職員採用試験」
⇒「様式ダウンロード」欄からダウンロードし、作成してください。
 - ◆ 必ず顔写真データを添付してください。
 - ◆ 数字は算用数字で入力してください。
 - ◆ 履歴書のファイル名は「(氏名)R8 筑紫野市履歴書(一般事務 A)」に変更し、Word形式のまま提出してください。
※申し込み後の履歴書の修正はできませんのでご注意ください。

2 市 HP の専用ページから申請・受付完了のお知らせメールの受信

- ①市ホームページの採用試験のページに記載されている URL から、電子申請専用ページにアクセスし、必要事項を入力して履歴書(専用様式)を添付して申請する。
- ◆ パソコンまたはスマートフォンで申請できますが、パソコンからの申請を推奨します。
- ②申請完了後、申請時に登録したメールアドレスに送信される「受付完了のお知らせ」を確認する。
- ◆ メール送信者は、「ふくおか電子申請サービス」と表示されます。
 - ◆ 申請後 2 時間以上が経過してもメールを受信しない場合は、人事課までお問い合わせください。
 - ◆ 申請内容に不備がある場合は、申請後 1 週間以内(土・日曜日、祝日を除く)に人事課より連絡します。
 - ◆ 通信障害等によるトラブルについては一切責任を負いません。
 - ◆ メール受信でドメインの指定をしている場合は、事前に以下のメールを受信できるように設定してください。なお、設定の操作方法等に関するお問い合わせにはお答えできません。
- (1)no-reply@pref.fukuoka.lg.jp
(2)@city.chikushino.fukuoka.jp

3 「受付番号」を確認

- 受信する「受付完了のお知らせ」メールに記載されている「受付番号」を確認する。
- ◆ 受付番号は、受験番号の確認に必要となりますので、必ず控えておいてください。

4 受験番号を確認

- 市ホームページ⇒「採用情報」(トップページ内タブ)⇒「受験番号確認表の公開」ページにアクセスし、受付番号と受験番号確認表を照らし合わせ、受験番号を確認する。
- ◆ 受験番号は、5月28日(木)から公開予定です。

5 試験会場予約用メールの受信

申請時に登録したメールアドレスに送信される「受験用 ID 発行のお知らせ」を確認する。

- ◆受付期間終了後 1 週間以内にメールは送信されます。
 - ◆メールを受信しない場合は、人事課までお問い合わせください。
 - ◆メール受信でドメインの指定をしている場合は、事前に以下からのメールを受信できるように設定してください。なお、設定の操作方法等に関するお問い合わせにはお答えできません。
- no-reply@cbt.j2-cloud.jp

6 試験予約・予約確認メールの受信

①「受験用 ID 発行のお知らせ」メールに記載の URL よりアクセスし、期間内に試験会場を予約する。

- ◆予約期間:5 月 29 日(金)から 7 月 4 日(土)

②予約完了後、申請時に登録したメールアドレスに送信される「受験確認書のお知らせ」を確認する。

7 1 次試験の受験

6 で予約したテストセンター会場で受験する。

- ◆顔写真付きの本人確認書類を持参ください。

(2)保育士

1 履歴書を作成

履歴書に必要事項を入力する(裏面も必ず入力)。

- ◆ 市ホームページ⇒「採用情報」(トップページ内タブ)
⇒「令和 8 年度(第 1 回)筑紫野市職員採用試験」
⇒「様式ダウンロード」欄からダウンロードし、作成してください。
 - ◆ 必ず顔写真データを添付してください。
 - ◆ 数字は算用数字で入力してください。
 - ◆ 履歴書のファイル名は「(氏名)R8 筑紫野市履歴書(保育士)」に変更し、Word 形式のまま提出してください。
- ※申し込み後の履歴書の修正はできませんのでご注意ください。

2 市 HP の専用ページから申請・受付完了のお知らせメールの受信

①市ホームページの採用試験のページに記載されている URL から、電子申請専用ページにアクセスし、必要事項を入力して履歴書(専用様式)を添付して申請する。

- ◆ パソコンまたはスマートフォンで申請できますが、パソコンからの申請を推奨します。

②申請完了後、申請時に登録したメールアドレスに送信される「受付完了のお知らせ」を確認する。

- ◆ メール送信者は、「ふくおか電子申請サービス」と表示されます。
- ◆ 申請後 2 時間以上が経過してもメールを受信しない場合は、人事課までお問い合わせください。
- ◆ 申請内容に不備がある場合は、申請後 1 週間以内(土・日曜日、祝日を除く)に人事課より連絡します。
- ◆ 通信障害等によるトラブルについては一切責任を負いません。
- ◆ メール受信でドメインの指定をしている場合は、事前に以下 2 つからのメールを受信できるように設定してください。なお、設定の操作方法等に関するお問い合わせにはお答えできません。

(1)no-reply@pref.fukuoka.lg.jp

(2)@city.chikushino.fukuoka.jp

3 「受付番号」を確認

受信する「受付完了のお知らせ」メールに記載されている「受付番号」を確認する。

- ◆受付番号は、受験番号の確認に必要となりますので、必ず控えておいてください。

4 受験番号を確認

市ホームページ⇒「採用情報」(トップページ内タブ)⇒「受験番号確認表の公開」ページにアクセスし、受付番号と受験番号確認表を照らし合わせ、受験番号を確認する。

- ◆受験番号は、6月16日(火)から公開予定です。



市章

ちくしのしの「ち」を図案化したもので、上部の突き出た部分は“躍進”を、外周の円は“融和と豊かさ”を表現しています。



シンボルマーク

椿と温泉をモチーフに、あたたかい心と活力を表現しています。



マスコットキャラクター「つくしちゃん」

市制20周年を記念して製作したマスコットキャラクター。

愛称の「つくしちゃん」は一般公募により名づけました。



つくしちゃんのおともだち「むさし」

市にゆかりのある「藤原虎麿」の「虎」にちなみ、子どもたちにとっても身近で親しみやすい、茶トラ柄の猫のおともだち。

「むさし」は一般公募により名づけました。

筑紫野市 人事課 人事担当

〒818-8686

筑紫野市石崎一丁目1番1号

TEL (092)557-5106