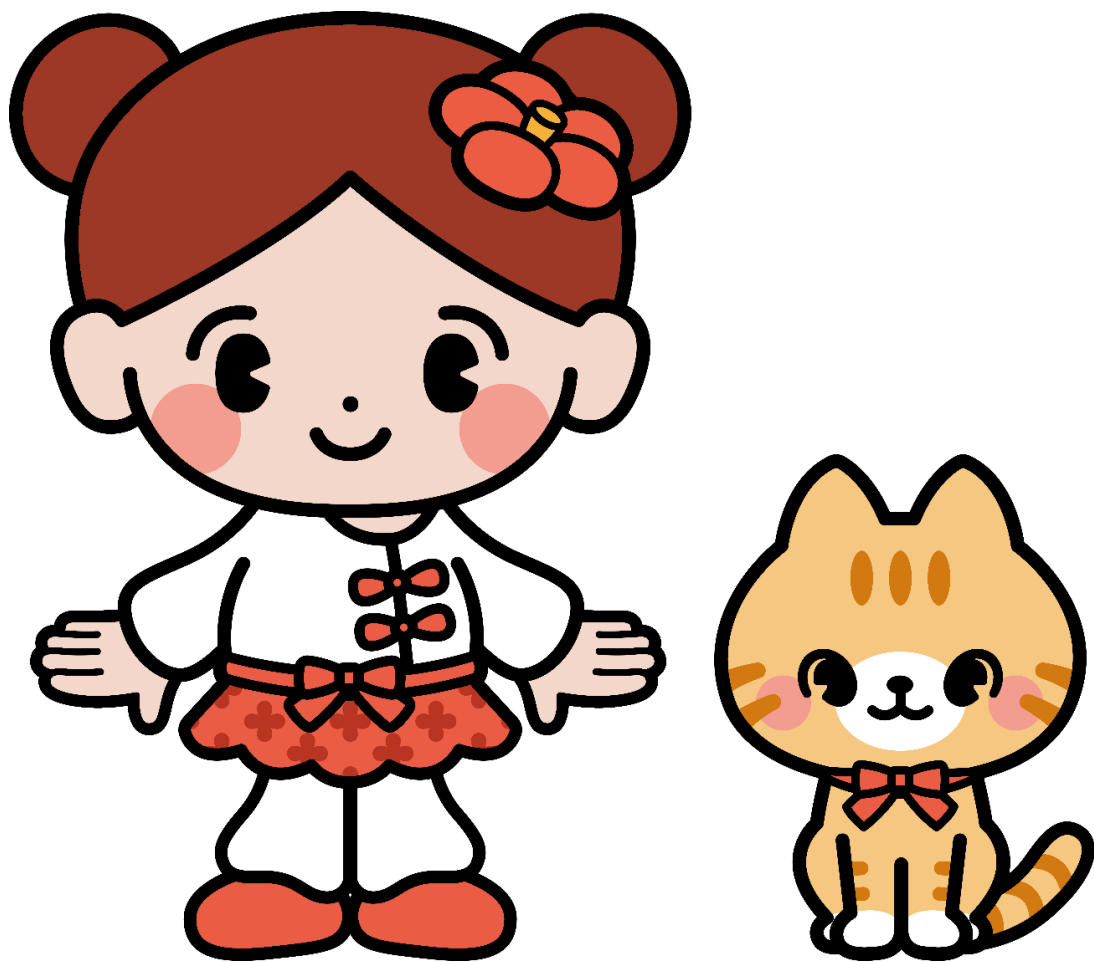


すこやかライフ

ガイドブック



筑紫野市

令和8年4月改訂版

【冊子に掲載している情報について】

○筑紫野市では、「障害」の“害”の字を、固有名詞として使われている語句などを除き、可能な限り「障がい」とひらがな表記にしています。そのため、冊子の中でひらがな表記と漢字表記が混在していますが、ご理解のほどよろしく申し上げます。

○冊子に掲載している情報は、冊子の発行日現在のものであり、発行後に制度などが変わっている場合がありますので、各種お手続きをする場合は、各問合せ先に確認してください。

目 次

手 帳

- 身体障害者手帳・・・・・・・・・・・・・・・・・・・・・・・・ 1
- 療育手帳・・・・・・・・・・・・・・・・・・・・・・・・ 2
- 精神障害者保健福祉手帳・・・・・・・・・・・・・・・・ 3

自立支援医療

- 更生医療・・・・・・・・・・・・・・・・・・・・・・・・ 4
- 育成医療・・・・・・・・・・・・・・・・・・・・・・・・ 5
- 精神通院医療・・・・・・・・・・・・・・・・・・・・・・・・ 5

保健・医療

- 重度障がい者医療・・・・・・・・・・・・・・・・・・・・ 7
- ひとり親家庭等医療・・・・・・・・・・・・・・・・・・・・ 8
- 後期高齢者医療・・・・・・・・・・・・・・・・・・・・ 9
- 未熟児の養育医療の給付・・・・・・・・・・・・・・・・ 9
- 医療機関の訪問看護・・・・・・・・・・・・・・・・・・・・ 9
- 結核児童の療育の給付・・・・・・・・・・・・・・・・・・・・ 10
- 小児慢性特定疾病医療費助成制度・・・・・・・・・・・・ 10
- 特定医療費（指定難病）助成制度・・・・・・・・・・・・ 10

年金・手当

- 障害基礎年金・・・・・・・・・・・・・・・・・・・・ 11
- 障害厚生年金・・・・・・・・・・・・・・・・・・・・ 11
- 特別障害者手当・・・・・・・・・・・・・・・・・・・・ 12
- 障害児福祉手当・・・・・・・・・・・・・・・・・・・・ 12
- 重度心身障害者福祉手当・・・・・・・・・・・・・・・・・・・・ 13
- 特別児童扶養手当・・・・・・・・・・・・・・・・・・・・ 13
- 児童扶養手当・・・・・・・・・・・・・・・・・・・・ 14
- 心身障がい者扶養共済制度・掛金補助制度・・・・・・・・ 15
- 腎臓疾患患者福祉給付金・・・・・・・・・・・・・・・・・・・・ 16

家庭生活の援助

● 補装具費の支給	17
● 日常生活用具費の支給	18
● 軽度・中等度難聴児補聴器購入費助成	26
● 小児慢性特定疾病児童等日常生活用具給付事業	26
● 意思疎通支援事業	26
● 入浴サービス	27
● 「食」の自立支援事業	27
● 医療的ケア児等在宅レスパイト事業	27
● 緊急通報装置	27
● 声の広報配布	27
● 点字ふくおかの配布	28
● 点字図書および録音図書の貸出	28
● 字幕・手話入りビデオの貸出	28
● 盲導犬の貸与	28
● 介助犬の貸与	28
● 聴導犬の貸与	28
● 電話リレーサービス	29
● 文字表示電話サービス「ヨメテル」	29
● 車いすの貸し出し	29
● ヘルプカード・ヘルプマークの配布	29
● 成年後見制度	31

障がい福祉サービス

● 居宅介護（ホームヘルプ）	32
● 重度訪問介護	32
● 行動援護	32
● 同行援護	32
● 重度障害者等包括支援	32
● 短期入所（ショートステイ）	32

● 療養介護	32
● 生活介護	32
● 施設入所支援（障がい者支援施設での夜間ケア等）	32
● 自立訓練（機能訓練・生活訓練）	32
● 宿泊型自立訓練	32
● 就労移行支援	32
● 就労選択支援	32
● 就労定着支援	33
● 就労継続支援（A型＝雇用型、B型＝非雇用型）	33
● 自立生活援助	33
● 共同生活援助（グループホーム）	33
● 移動支援	33
● 日中一時支援	33
● 児童発達支援	33
● 医療型児童発達支援	33
● 放課後等デイサービス	33
● 保育所等訪問支援	33
● 居宅訪問型児童発達支援	33

住 宅

● 公営住宅の入居	34
● 住宅改造費の助成（すみよか事業）	34

自動車・交通

● 自動車運転免許取得費の助成	35
● 自動車改造費の助成	35
● 駐車禁止規制除外措置	36
● 福祉車両の貸出	37
● ふくおかまごころ駐車場	38
● 有料道路通行料金の割引	39
● タクシー料金の割引	40

● 福祉タクシー料金助成	40
● JRの運賃割引	41
● 西鉄電車・バスの運賃割引	42
● 福岡市地下鉄の運賃割引	43
● 船の割引	43
● 航空機の割引	43

税金・公共料金・郵便など

● 所得税	44
● 市県民税	44
● 相続税	45
● 贈与税	45
● 事業税	45
● 少額貯蓄の利子等の非課税	45
● 自動車税・軽自動車税	46
● NHK受信料の減免	47
● 携帯電話使用料の割引	47
● 文化・体育施設の使用料減免	47
● ふれあい案内（NTT 電話番号無料案内）	48
● 郵便による不在者投票制度	48
● 青い鳥はがきの配布	49

防 災

● 災害時等要援護者支援制度	50
● NET119緊急通報システム	50
● テレフォンサービス	51

教 育

● 特別支援教育	52
● 特別支援学校等就学奨励費の支給	52
● ふくおか就学サポートノート	52

● 福岡県肢体不自由高校生奨学金制度	53
● あしなが育英会	53
● 交通遺児育英会	53
● 犯罪被害救援基金	53

仕事・自立

● 日常生活自立支援事業	54
● 生活福祉資金	55
● ハローワーク福岡南	56
● 障害者就業・生活支援センターちくし	56
● 福岡障害者職業センター	56
● 福岡障害者職業能力開発校	56
● 福岡県障がい者雇用拡大事業	56
● 日本オストミー協会福岡県支部	56
● 福岡県音声機能障がい者発声訓練・指導者養成事業	57
● 聴覚障がい者生活訓練教室	57
● 福岡視力障害センター	57
● たばこ小売業の許可	57
● 暮らしの困りごと相談窓口	57

相談

● 福岡県筑紫保健福祉環境事務所	58
● 福岡県障がい者更生相談所	58
● 福岡県福岡児童相談所	58
● 福岡県精神保健福祉センター	59
● 障がい者110番	59
● 福岡県ひきこもり地域支援センター	60
● 福岡県発達障がい者（児）支援センターLife	60
● 福岡県発達障がい児等療育支援事業	60
● 福岡県医療的ケア児支援センター	60
● 福岡県高次脳機能障がい支援事業	61

● 福岡県難病相談支援センター	61
● 福岡県障がい者差別解消専門相談	61
● 障がい者への情報サービス	61
● 筑紫野市生活福祉課	62
● 筑紫野市健康推進課	62
● 筑紫野市社会福祉協議会	62
● 筑紫野市身体障害者福祉協会	62
● 地域活動支援センター「つくしぴあ」「ピアッツァ桜台」	62
● 身体障がい者相談員	63
● 聴覚障がい者相談員	63
● 知的障がい者相談員	63
● 民生委員・児童委員	63
● ボランティアグループ	64
● 障がい者福祉関係機関	65
● 障がい者に関するマークの一例	66