

すす  
進めています！

# 「重点施策」

しんちよくじょうきょう  
進捗状況

しちょうしゃけんせつ  
市庁舎建設

## 庁舎棟の鉄骨が組み上がりました



床になる「コンクリート」を打設しています  
市庁舎建設については、本年11月の完成を  
目指して着実に事業を進めています。  
現在は、庁舎棟の鉄骨が組み上がったこと  
から、2〜6階に鉄板を敷き詰めた上に鉄筋  
を組み、コンクリートを打設しています。完  
了後には外装・内装工事に入っていきます。  
庁舎棟の北側に整備中の立体駐車場は、基  
礎部分のコンクリートの打設が完了し、今後  
は鉄骨の柱と梁（はり）を組む工事を行って  
いきます。

### 参加者 募集

## 市庁舎現場見学会

5月19日(土) 午前の部 9時30分から 午後の部 13時30分から  
※所要時間は2時間程度

今しか見られない建設中の  
庁舎を見に来ませんか？

#### ●参加要件

- 対象は、市内に在住する小学生以上の人。
- 小学生は保護者同伴で参加してください。
- 1グループ4人までの参加とします。

#### ●定員 各回30人程度

#### ●申込方法

- 申込書に次の①～③の必要事項を記入し、持参、郵送、ファックス、電子メールのいずれかの方法で提出してください。申込書は、市ホームページからダウンロードするか、企画政策課で配布しています。
- 必要事項 ①参加希望日時、②参加申込者全員の氏名(小中学生は学年も記入)、③申込代表者の住所・連絡先電話番号

#### ●申込期限 5月1日(火)、17時必着

#### ●注意事項

- 狭い通路での移動や階段の昇降を伴うため、安全に通行することが困難な場合は、一部場所を制限しての見学となることがあります。

#### ●申し込み・問い合わせ先

▽あて先 〒818-8686(住所記入不要)  
企画政策課庁舎建設担当

▽FAX (923)1134

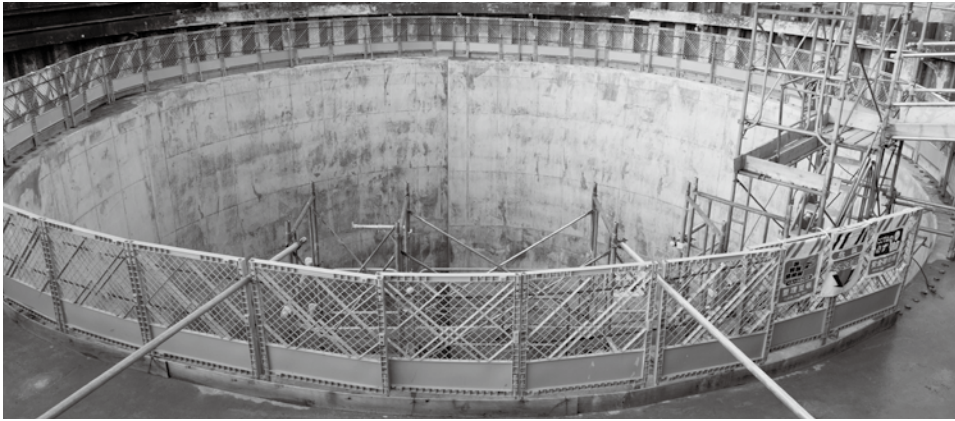
▽電子メール chousya@city.chikushino.fukuoka.jp

#### ●主催 前田建設・

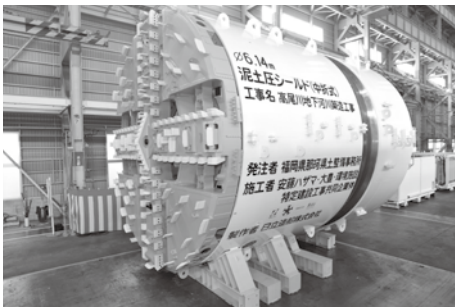
九州建設・久米設  
計・匠建築特定建設  
工事共同企業体



# 高尾川・鷺田川の治水対策 地下河川築造のための 立坑の掘削が完了



高尾川からあふれた水を受け入れる発進立坑(内径14メートル、深さ約20メートル)



地下トンネルをつくるシールドマシン



現地視察を行う九州地方整備局長(中央)



川幅を拡幅する工事を行っています



到達立坑の工事のため、西鉄二日市駅自転車駐車を移設しています

市内中心部を流れる高尾川の改修については、国において高尾川床上浸水対策特別緊急事業として平成27年度に採択され、福岡県那珂県土整備事務所が事業を進めています。

## 地下河川への立坑の掘削が完了

治水対策として、高尾川の直下約10メートルに地下河川をつくるため、約

1年間をかけて掘削を行い、立坑(発進立坑)の築造を行いました。  
今後は、地下を掘り進むシールドマシンが搬入される予定です。

## 九州地方整備局が現地視察

3月22日(木)には、国土交通省九州地方整備局から局長ほか3人が、福岡県、筑紫野市の同行のもと現地視察を行いました。

視察では、西鉄紫駅近くの発進立坑から、過去10年間で4度の浸水被害が発生した二日市中央の水道橋(平成橋)に架替えが完了、西鉄二日市駅近くの鷺田川の河川改修や、今後築造予定の流出のための立坑(到達立坑)付近を確認し、事業主体である県から工事に

ついて説明を受けました。

## 「高尾川床上浸水対策特別緊急事業」とは

事業の概要は、西鉄紫駅付近から西鉄二日市駅自転車駐車場付近までの約1キロメートルの区間、高尾川の川底から約10メートル下に内径5メートルの地下河川を新たに築造します。大雨などであふれた水はこの地下河川に流れ込み、下流で再び合流します。平成27年度～31年度のおおむね5年間の整備を目標として事業が行われています。

教育環境の充実

# 山家小学校のプールを

## 改修しました

より安全に使えるプールに改修

老朽化していた山家小学校のプールの改修工事が3月に完了しました。工事期間中は、児童、保護者、付近の皆さんにはご協力をいただきましてありがとうございました。

改修後のプールは、段差をなくし、入り口にはスロープを追加し、バリアフリーとしています。

また、プールの水槽は従来のコンクリートから、より耐久性と耐震性に優れたステンレス製に変え、プール内に仕切りを付け、これまでなかった水深が浅い低学年用プールを設置しまし

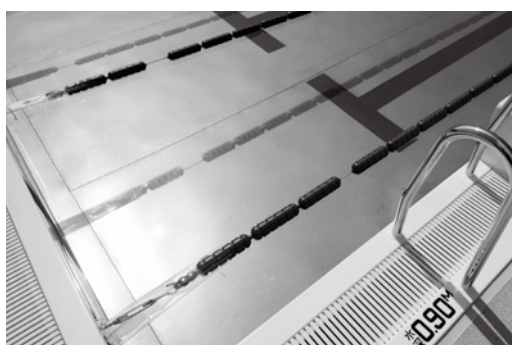
た。

他にも、狭かったプールサイドは広く使えるようにし、転倒してもケガをしにくく、強い日差しでも熱くならない滑りにくいシートを敷きました。

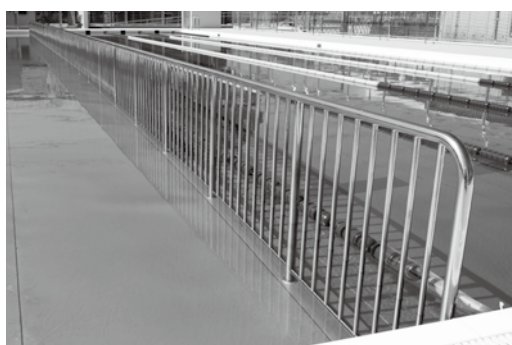
これまで以上に利用する皆さんが安全・快適に利用できる学校施設となりました。



スロープによりスムーズにプールに行けます



耐久性耐震性に優れたステンレス製になったプール水槽



深さの違うプールに仕切りをつけています