



ひやくさい
百歳からが本番、
ちやうこうれい
超高齢でますます輝く
ほんばん
かがや

福岡県後期高齢者医療広域連合
長寿・健康増進事業
講演会

世界一元気な105歳児が実践する十大『習慣健康法』

- 日時 10月5日(水) 10時～12時 (開場：9時)
- 場所 文化会館 大ホール
- 講師 昇地 三郎(しょうち さぶろう)さん

※駐車場に限りがありますので、公共交通機関などを利用してください。

- 主催・問い合わせ先 国保年金課 医療年金担当

入場無料
整理券不要
手話通訳あり

- ◎災害時等要援護者支援制度が
スタートします ……2～3
- ◎水洗便所への改造工事について ……5
- ◎生涯学習情報もやい ……10～11
- ◎お知らせコーナー ……12～16

【講師プロフィール】

明治39年8月16日北海道釧路市生まれ。昭和29年「しいのみ学園」創立、現在も理事長・園長。福岡教育大学名誉教授。平成22年9月「福岡県後期高齢者医療広域連合健康長寿マイスター」に就任。

筑紫野市災害時等要援護者支援制度がスタートします

要援護者登録台帳などの
管理と情報の共有

これまでの地震災害や豪雨災害などで高齢者や障害者の多くが被災してきたという反省から、国は「災害時要援護者の避難支援ガイドライン(平成18年3月)」を作成しました。筑紫野市もガイドラインに基づいた「災害時等要援護者支援制度実施要綱」を4月から施行し、要援護者(支援を要する人)を支援していくこととしました。

この制度は、「自分たちの地域は自分たちで守る」という『共助』の精神のもと、災害が発生したときに要援護者を地域と支援者(要援護者本人を支援する人)が一体となって、可能な範囲で助け合おうというものです。

登録の申し出

この制度への登録は希望制です。この制度に登録を希望する要援護者は、「自分の住所・氏名・健康状態などの情報」や「支援者の情報」などを一緒に登録台帳に登録してください。(登録時には「支援者の同意」を得ておく必要があります。)

登録方法

「災害時等要援護者登録申出書兼登録台帳」(市役所・各コミュニティセンター・出張所・各公民館などに備えています)に必要事項を記入(家族や代理人の記入も可能)し、**市生活福祉課地域福祉担当**に提出してください。

※地域に支援者がいない場合や不明な点があれば、市や行政区の役員などに相談してください。

※万一、支援者が見つからない場合でも、登録することは可能です。

市では、要援護者から提出された「災害時等要援護者登録申出書兼登録台帳」(登録台帳)および、登録台帳から必要な情報のみを転載した「災害時等要援護者支援制度登録者名簿」(登録者名簿)を管理し、次のように情報提供します。

- ・登録台帳の副本(写し)
 - ↓ 要援護者本人
 - ↓ 登録者の担当民生委員・児童委員
- ・登録者名簿
 - ↓ 行政区長
 - ↓ 地域の防災組織など
 - ↓ 筑紫野市社会福祉協議会

問い合わせ先

- ▽登録について
 - 生活福祉課または
 - 高齢者支援課
- ▽制度全般について
 - 安全安心課

要援護者の範囲

- ▽高齢者(75歳以上の人)
- ▽要介護・要支援の認定者
- ▽療育手帳の障害の程度がA1、A2、A3の人
- ▽身体障害者手帳の障害等級が1級または2級の人
- ▽精神障害保健福祉手帳の障害等級が1級または2級の人
- ▽その他、災害時において避難などの一連の行動に支援を要する人

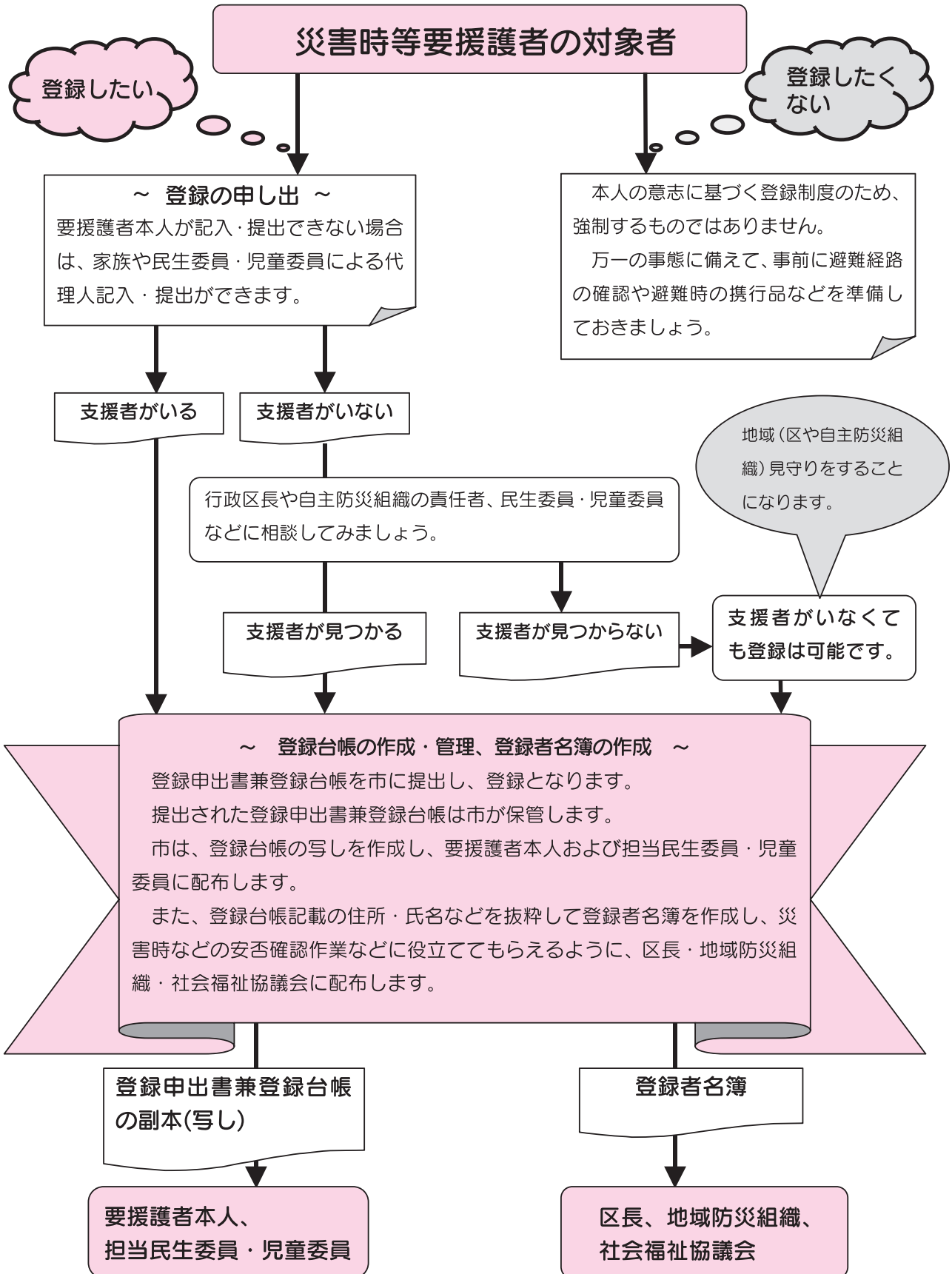
支援者の活動

平常時においては「日頃の見守り活動」を、災害時においては「気象情報をいち早く知らせたり、避難する時には一緒に避難所へ行く」などの支援を可能な範囲で行いますが、決して責任や義務を伴うものではありません。



このことは、要援護者も支援者も十分に理解しておく必要があります。

登録までの流れ

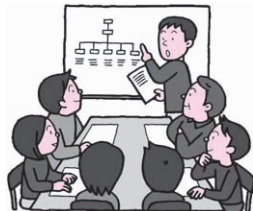


ちくしのとしけいかくしぎょう
筑紫野都市計画事業
 ちくしえきにしくちとちくかくせいりしぎょう
「筑紫駅西口土地区画整理事業」の
 しぎょうけいかくへんごうしじゅうらんし
事業計画変更の縦覧のお知らせ

筑紫野都市計画事業「筑紫駅西口土地区画整理事業」の事業計画変更の縦覧を次のとおり行います。

- 縦覧期間 9月1日(木)～14日(水)
※土・日曜日、祝日含む
- 縦覧時間 8時30分～17時
- 縦覧場所 区画整理課
市内大字筑紫636番地1
(筑紫駅西口区画整理事務所)

- 問い合わせ先
区画整理課
換地・補償担当
☎(926)4638



けんこうこうざかいさい
健康講座を開催します

市民のみなさんの健康増進のため、市内の病院と連携して健康講座を開催します。

病気に対する知識と予防・健康に関する情報について、専門医がわかりやすく講演しますので、気軽に参加してください。

参加無料。事前の申し込みは不要です。

- 開催日 ▽9月15日(木)
 - ・テーマ 『心筋梗塞・狭心症』
 - ・講師 吉田昌義さん(医師)
 ▽10月20日(木)
 - ・テーマ 『ふとっているから糖尿病 太っていないのに糖尿病』
 - ・講師 石井英博さん(医師)
- 時間 15時～16時(1時間程度)
- 場所 生涯学習センター 学習室6
- 定員 各60人 ※席に限りがありますので、あらかじめご了承ください。

【問い合わせ先】健康推進課 ☎(920)8611

※ほかにもウォーキングや栄養講座などの健康推進事業への参加もあります。

日程	内容
10月13日(木)	健康づくり、栄養素の基礎知識 【講話】
11月17日(木)	食育について 【調理実習】
11月24日(木)	認知症について 【講話】
12月1日(木)	動脈硬化を防ぐ健診結果の見方 【講話】
12月15日(木)	高齢者と食生活、歯科教室 【調理実習】
平成24年 1月19日(木)	糖尿病予防と食生活 【調理実習】
2月9日(木)	栄養価計算 【講話】
2月23日(木)	食中毒予防 【調理実習】
3月8日(木)	ボランティア活動、閉講式 【講話】

◎日程・内容

講話や実習を通して、栄養や健康づくりについて学びます。
 修了後には、筑紫野市食生活改善推進員として、家庭や地域で、食生活改善の普及活動を推進していただきます。

しよくせい-かつかい-ぜんすい-しんいん
食生活改善推進員
 えい-よう
栄養ボランティア講習会
 しょうせい-こうしゅう-かい
養成講習会

さん-かしゃ-ぼしゅう
参加者募集

- ◎対象 栄養ボランティア活動に興味がある人
- ◎時間 9時30分～13時
※講話の時は12時まで
※12月15日は14時まで
- ◎定員 先着30人
- ◎受講料 2000円
(初回到徴収します)
- ◎講師 市管理栄養士など
- ◎修了証書 総時間の8割以上を受講した場合、修了証書を交付します
- ◎会場 カミリーヤ
- ◎申込期間 9月2日(金)～30日(金)
9時～17時
※土・日曜日、祝日を除く
※電話またはFAXで申し込みください
- 【申し込み・問い合わせ先】
カミリーヤ内 健康推進課
☎(920)8611
FAX(926)6006

水洗便所への改造工事について

市では生活環境の向上、河川の浄化、水質の保全などを目的に下水道条例を制定し、二日市地区から公共下水道の工事を行いながら、順次供用を開始してきました。

平成23年3月末現在、普及率行政人口に対する下水道整備地域内の人口比は、86・3%に達しています。

下水道法では、下水道工事終了後の供用開始から3年以内に水洗便所への切り替え工事を行うよう義務付けており、現在の水洗化への切り替え率(下水道整備済地域内における水洗化済の割合)は、95・7%に達しています。

排水工事の様子



水洗化の促進により、年々河川の浄化も進み、清らかな流れに小魚を追う子どもたちの姿を見受けるようになってきています。これも市民の皆さんの水洗化に対するご理解とご協力によるものと考えます。

今年も山家3区、筑紫区の一部約234世帯が水洗化の対象地区になりました。3年以内に水洗便所への切り替え工事をお願いします。

3年以内の改造工事であれば、市では「水洗便所及び排水設備改造資金あつせん制度」を設けています。詳細は、問い合わせください。

また、水洗化工事は市の指定した「排水設備工事店」でないと出来ません。指定工事店数社から見積(無料)をとって、よく内容を確認して契約を行ってください。

なお、工事の手続きから完了までは「指定工事店」が行います。

水洗化工事(施工前)



水洗化工事(施工後)



◎改造工事後の管理について

汚水排水への異物や雨水の流入は、下水管を損傷したり、処理場の機能を妨げたりします。使用上の注意を守り、日ごろの管理を行ってください。

●宅地内水洗化についての問い合わせ先

上下水道部

業務課 給排水担当

☎(923)7172

せん定した木のチップを

無料で配布します

クリーンヒル宝満では、せん定された木の一部をチップ化し、無料で配布しています。

このチップは、雑草抑制、水分保持などに効果のあるマルチング材や堆肥材料として利用できます。

●配布対象者

筑紫野市、小郡市、基山町のいずれかに在住または勤務している人

●配布時間

9時～12時・13時～16時
※土・日曜日、祝日は除く

●配布手順

- ①管理棟事務所にて受付
 - ②指定場所で各自、袋に詰め積み込み(スコップ・袋は各自で用意してください。)
 - ③管理棟事務所に戻り計量
- ※チップは熟成されたものではありません。



●配布場所・チップの無料配布に関する問い合わせ先

筑紫野市・小郡市・基山清掃施設組合
「クリーンヒル宝満」

(筑紫野市大字原田1389)
☎(926)5300

●その他問い合わせ先

市環境課 ☎(923)1111

こころの不調はありませんか？ ～うつ病に注意～

平成10年以降、日本では年間3万人以上の人が自ら命を絶っています。自殺の原因はさまざまですが、特に代表的なのが「うつ病」です。

うつ病は、早期に医療機関を受診し、適切な治療を受けることによって回復が見込める病気ですが、「気の持ちようだから」「もつとがんばればはずだ」と無理を続けると症状が悪化してしまい、取り返しのつかないことにもなりかねません。

うつ病を早期に発見し対処することが、大切な命を守るにつながります。

こんにちは
保健師です



9月は自殺予防
強化月間です

うつ病の 自己チェック



- 毎日の生活に充実感がない
 - これまで楽しんでやれていたことが、楽しめなくなった
 - 以前は楽にできていたことが、今ではおっくうに感じる
 - 自分が役に立つ人間だと思えない
 - わけもなく疲れたように感じる
- ※2つ以上当てはまり、その状態が2週間以上ほぼ毎日続き、生活に支障が出ている場合は、うつ病の可能性が考えられます。

(厚生労働省
「うつ対策推進方策マニュアル」)

《あなたは
最近眠れていますか?》

睡眠は、ここからただの健康を示す大切なバロメーターです。「疲れているのに早朝に目が覚める」「夜中に何度も目が覚める」などの状態が、休日も含めて2週間以上続くような不眠は「うつ病」のサインである可能性があります。

また、不眠以外にも様々な症状がありますので、自己チェックを心がけましょう。

《うつ病かもと思ったら...》

精神科・心療内科・精神神経科などの専門医療機関を受診することが大切です。「精神科にはちょっと抵抗がある...」という人は、まずは下記のような相談窓口へ相談してみるのがよいでしょう。

《もし、家族や友人がうつ病になったら、
どうすればいいの?》

- ▽ ゆっくりと休養できる環境を作ってください。
- ▽ 「がんばれ」などの励ましや、原因を探したりしないようにしましょう。
- ▽ 相手の話に耳を傾け、つらい気持ちに共感してあげてください。
- ▽ 重要な判断や決定は先に延ばしましょう。
- ▽ アルコールは解決にはならず、むしろ状態を悪化させる可能性があります。
- ▽ もし自殺をほのめかす言動があれば、話をゆっくり聴いてあげましょう。
- ▽ そして、一人にせず、できるだけ早めに医療機関や専門の相談窓口へ相談に行きましょう。
- ▽ うつ病の治療には長い時間を要します。焦らず温かい目で見守ってあげてください。

◆ひとりで悩まず、まずは相談窓口にご相談してください。

<こころの悩み相談窓口>

※福岡いのちの電話以外は、祝日・年末年始は除く

相談窓口	内容	電話番号	時間
福岡いのちの電話	つらい気持ち、 こころの苦しみの相談	☎(741)4343	24時間 365日
ふくおか自殺予防ホットライン		☎(592)0783	月～金曜日 9時～24時
心の健康相談電話 (福岡県精神保健福祉センター)	悩みをきいてほしい人のための 電話相談	☎(582)7400	月～金曜日 9時～16時
精神保健福祉相談 (筑紫保健福祉環境事務所)	精神科医による相談 (こころの悩みや不安などの相談)	☎(513)5585	毎週水曜日 13時～15時(要予約)
からだこころの健康ダイヤル (市健康推進課)	心の健康に関する悩み、 うつや不眠などの相談	☎(920)8611	月～金曜日 8時30分～17時

【問い合わせ先】 健康推進課 ☎(920)8611

ちくしのヘルシー教室 後期参加者募集!

自分にあつた運動の強さ(ニコニコペース運動)を実践できる
ように、ミニ講話と踏み台を使った運動を中心に行います。
日常生活の中で無理なく行える、健康じくりの運動継続を
支援します。

●対象

これから運動を始めようと思
う人、運動の経験が少なくや
り方がわからない人(新規参
加者)

●期間

10月4日から2月下旬までの
期間で全16回

●参加費

1500円

※教材費(踏み台代)2800円
が別途必要

●申込方法

電話または健康推進課窓口
(カミーリヤ内)で申し込んで
ください

●申込期間

▽新規申込

9月5日(月)～9日(金)

▽継続申込

9月12日(月)～16日(金)

※継続の人は平成23年度前期、
平成22年度の教室に参加し
た人です

実施場所	曜日	時間	定員
山家コミュニティセンター	火曜日	14時～15時30分	30人
生涯学習センター	水曜日	14時～15時30分	
山口コミュニティセンター	木曜日	14時～15時30分	20人
京町児童センター		10時～11時30分	
筑紫南コミュニティセンター①	金曜日	14時～15時30分	30人
御笠コミュニティセンター		14時～15時30分	
筑紫南コミュニティセンター②	金曜日	10時～11時30分	20人
カミーリヤ		14時～15時30分	

◎申し込み多数の場合は、抽選
にて参加者を決定します

教室で実施する運動の三本柱

有酸素性運動

筋力トレーニング ストレッチ体操

- ▽持久力(有酸素性能力)の向上
 - ▽筋力・筋持久力アップ
 - ▽関節・筋肉の柔軟性向上
 - ▽バランス能力向上
- 体力年齢若返り! 動きも軽くぴんしゃん!**

☆腕時計式脈拍測定器、運動記録帳を活用して、
各人の適正な強度「ややきつい」で運動します

【申し込み・問い合わせ先】

健康推進課

☎(920)8611

水の中運動で 腰痛ぴんしゃん教室

痛みの予防・改善

水の中では、身体が浮くことで、腰や膝への負担
が減り、無理なく身体を動かすことができます。
「腰や膝が痛くて、外で運動ができない人」、「お
医者さんから運動を勧められている人」、この機会
に一步を踏み出し、「腰痛ぴんしゃん」させましょ
う! 指導員がしっかりとサポートします。

●対象

①市内在住の人

②1年以内に健康診査を受けて
おり、治療の必要がない人

③一人でプールに入れる人

④プール教室参加が初めての人

●定員

先着15人

●日時

9月14日～11月16日(毎週水曜日)
14時～15時30分

※全10回の予定

●場所

カミーリヤ

(トレーニング健康測定室、歩行訓練プール)

●内容

体調確認、講話、水中での歩行、ストレッチ体操、
筋力トレーニング、リズム体操

●参加費

1回につき200円(ロッカー使用料を含む)

●申込方法

9月1日(木)の14時以降に、直接来室か電話で
申し込んでください

●申し込み・問い合わせ先

カミーリヤ内 トレーニング健康測定室

☎(920)8070



と しょ かん 図書館くらぶ

《図書館資料紹介》月の本

日本では、秋に月をめぐる習慣があります。平安貴族は、直接月を観ることをせず、杯や池にそれを映して楽しんだといわれます。また、歌に詠み込むことも日常的でした。日本人にとって月は、それほどなじみ深いものでした。

一冊目は『月物語』星河光佑(ほしかわこうゆう)／写真・杉山久仁彦／文(青菁社せいせいしゃ)です。風景写真家である著者の一人が「月」をテーマに撮影した写真を、月と人との関わりの歴史がわかる7つの「月にまつわる話」とともに紹介しています。

次に『月のきほん』白尾元理(しらおもとまろ)／著(誠文堂新光社)です。月が満ち欠ける理由や、上弦・下弦の月の名の由来、月食のメカニズム、仲秋の名月の意味、これからの月探査計画など、月にまつわる基本65項目を、写真や図解を用いてやさしく解説しています。

最後に『月的生活』志賀勝／著(新曜社)です。月は毎日かたちを変えて私たちの目を楽しませてくれます。よく耳にする旧暦とは月の暦のことです。月のリズムを基本にして成り立つカレンダーで、月と太陽のことがよくわかるように出来ています。日本以外のアジアの多くは今でもこの月暦を用いています。

みなさん、今夜の月をちょっと見上げてみませんか？

■月について書かれた本は、6Bの棚にあります。

●問い合わせ先

市民図書館 ☎(928)4343

移動図書館車巡回表

9月	時間	9:30~10:10	10:30~11:10	13:30~14:10	14:30~15:10	15:30~16:10
6(火)	20(火)	大石 公民館	柚須 公民館	ちくし台 公民館	美しが丘 公民館	原小 学校
7(水)	21(水)	山家1区 公民館	山家2区 公民館	阿志岐 小学校	葉光が丘 公民館	山都 集会所
8(木)	22(木)	公隈 公民館	光が丘 公民館	天公 小学校	北杉塚 公民館	山小 学校
9(金)	23(金)	平等 寺公民館	むさしヶ丘 公民館	山小 学校	岡隣 保館	美隣 保館
13(火)	27(火)	山家 コミュニティ	下見 公民館	京町 児童センター	桜公 公民館	筑小 学校
14(水)	28(水)	馬市 公民館	西小 公民館	吉小 学校	みかさ台 公民館	点検 整理
1(木)	15(木)	29(木)	東吉 木公民館	宮の森 公民館	美しが丘 公民館	筑紫南 公民館
2(金)	16(金)	30(金)	上阿志西 公民館	牛宮前 公民館	筑紫 公民館	筑紫駅前 公民館



9月の図書館休館日は、5・12・19・26・28日です。

市民図書館の外壁タイル張り替え工事の期間が、10月31日(予定)までに変更になります。工事期間中、騒音などご迷惑をおかけしますが、みなさんのご理解とご協力をお願いします。

※歴史とは？…歴史好き、歴史通の女性のこと。

来年の大河ドラマ、平清盛についても、お話が聞けるかもしれません。

「博多の歴史」が語るこの機会に、歴史が苦手な人もぜひ参加してみませんか？一味違った歴史講座になると思います。

文化教養講座2 歴史にみる

親子の絆

◎日時 10月19日(水)
13時30分～15時30分

◎場所 市民図書館 集会室

◎講師 白駒妃登美(しらこま)ひとみさん

◎定員 先着50人

◎申込方法 図書館カウンターまたは電話で申し込み

◎受付開始 9月7日(水)、10時

◎問い合わせ先 市民図書館

☎(928)4343

《講師プロフィール》

福岡在住。東京と福岡を中心に、歴史講座を精力的に行う博多の歴史。航空会社の客室乗務員の経験を活かしマナー講師を経て、結婚コンサルタントになる。歴史の話を交えての婚活カウンセリング、セミナーは大好評を博している。

たんじょうび
お誕生日
おめでとう!

お誕生日の思い出に……3歳まで

★ 9月生まれ ★

◎このコーナーの申し込みは…
★誕生月の3カ月前から受け付けます。
★電話で申し込み順に定員22人まで受け付けます。(先着順)
★12月生まれは「9月1日(木)の8時30分ちょうど」から受け付けます。
【申し込みは秘書広報課まで】

なが すえ み ゆ
永末美結ちゃん 1歳

(9月27日生まれ) 阿志岐



♥ 美結お誕生日
おめでとう♥兄弟
と仲良く♪元気に
素直な優しい子に
育ってね♥♥

よし なが こ はく
吉永琥珀ちゃん 1歳

(9月23日生まれ) 桜台



1歳の誕生日おめ
でとう♥元気がいっ
ぱいの琥珀という
と本当に楽しいよ
琥珀だ〜いすき♥

いわ お ゆず な
岩尾柚那ちゃん 1歳

(9月25日生まれ) 俗明院



お誕生日おめでと
う♥パパとママは
ゆずが産まれて
幸せです♥元気に
大きくなつてね!

た なか かなで
田中 奏ちゃん 2歳

(9月9日生まれ) 美しが丘南



♥祝2歳♥歌やダ
ンスが大好きな奏
ちゃん♪これから
もたくさん笑つて
大きくなつてね★

お がた しゅん た ろう
緒方駿太郎ちゃん 2歳

(9月18日生まれ) 湯町



2歳のお誕生日お
めでとう♪駿の笑
顔でいつも元気百
倍だよ★これから
も仲良くしようね

みじ くら
藤倉みまりちゃん 2歳

(9月22日生まれ) 二日市中央



みまりが産まれて
みんなが幸せ♥
かわいいままりが
だあいスキ♥元気に
大きくなつてネ♪

ふじ おか たけり
藤岡 健ちゃん 2歳

(9月22日生まれ) 岡田



お誕生日おめでと
う♪笑顔がかわい
い♥健君★これか
らものびのびと育
つてね★アプー♪

もり やま はると
森山遥斗ちゃん 3歳

(9月10日生まれ) 原田



♥祝3歳♥
遥斗のこれからの
成長もとっても楽
しみだよ★
璃乙と仲良くね♥

やま した はなの
山下華乃ちゃん 3歳

(9月30日生まれ) 筑紫



♥3歳おめでと
う♥これから歌と
ダンスとおしゃべ
りでみんなを楽し
ませてね♪

にし かわ なお き
西川直輝ちゃん 3歳

(9月26日生まれ) 美しが丘南



お誕生日おめでと
う♪いつもニコニ
コ元気モリモリ
で、お姉ちゃんと
仲良く遊んでね♥

おお た わ のぞみ
大多和希海ちゃん 3歳

(9月9日生まれ) 上古賀



弟想いで優しい
のん★大好きだよ
♥お友達とたくさ
ん遊ぼうね♪お誕
生日おめでと!

「ちくしの福祉村」
第5回公開講座

市民のだけれども、人権と個性を尊重してお互いを支えあう地域コミュニティの実現をめざして、「ちくしの福祉村」の公開講座を開催します。

参加無料で、事前申し込みは必要ありません。手話通訳もあり、誰でも参加できます。



◆日時 10月1日(土)

13時30分〜15時30分

◆場所 カミリーヤ 視聴覚室

◆テーマ 「認知症とのかかわり方」
〜予防と介護〜

◆講師 末次基洋さん(大学教授)

◆託児(定員20人) 託児を希望する場合は、開催日の10日前までに申し込んでください。

〔託児申し込み・問い合わせ先〕

生活福祉課 地域福祉担当

もやい

【問い合わせ先】生涯学習課

☎ 092(918)3535
FAX 092(923)0416

もやいとは、地域共同体をさしてあり、地域のふれあいや仲間づくり・連帯をあらわすことばです。お互いに交流・連帯して地域づくりをすすめたいという願いをこめて、生涯学習情報「もやい」と名付けました。

わたしの色を描く!

ちくしの文化講座 受講生募集

暮らし・ 実用講座

場所 生涯学習センター
3階 学習室4

話し方講座 (10月～12月)

スマートフォンで分かりやすく、好感の持てる話し方：その第一歩は、自分の癖やパターンに気付くことです。友だちとの楽しい会話、司会進行、プレゼンテーションなど、キラッと光る話し方を工夫してみませんか。

●日時 10月1・15日、11月5・19日、12月3・17日(土)、10時～12時

●対象・定員 高校生以上・15人
●受講料 3000円/月
●講師 隈部崇之さん(元アナウンサー)

料理講座

場所 生涯学習センター
2階 調理室

男の厨房

家族の喜ぶ顔を見るため、でも何よりも自分自身の健康管理のために料理を学んでみませんか。酒の肴にピッタリのおつまみ料理や野菜たっぷりのおヘルシー料理など、簡単に手軽にできるメニューがいっぱいです。

●日時 10月2・16日、11月6・20日(日)、10時30分～13時30分
●対象・定員 成人男性・24人
●受講料 6000円(4回分)
●材料費 4000円(4回分)
●講師 重松佳代さん(料理研究家)



【昨年のメニュー例】
・栗入り赤飯
・マツタケと焼き鯛の吸い物
・揚げ魚の黒酢ソースかけ
・ナスの味噌煮

手作りパン&お菓子工房

「家庭でパンを焼きたい!」誰もがあこがれる焼きたてパンを手ごねで気軽に作ります。おいしい手づくりお菓子と一緒にホットとひと息、優雅なランチを楽しみませんか。

●日時 10月5・19日、11月2・16日(水)、10時～13時30分
●対象・定員 成人・20人
●受講料 6000円(4回分)
●材料費 3000円(4回分)
●講師 野口祐子さん(パン・お菓子研究家)



【昨年のメニュー例】
・ホウレン草パン
・フロランタン

パソコン講座

場所 生涯学習センター
3階 パソコンルーム

ウィンドウズビスタオフィス2007使用。
よくわかるエクセル

家計簿や見積書の作成、住所録整理などに便利。表の作成、四則計算グラフ、簡単な関数操作に挑戦。

●日時 10月3・4・6・7・11・13日(月火木金)、13時30分～16時30分
●対象・定員 マウス操作、文字入力ができる人、成人・15人
●受講料 1万2000円
●教材費 1400円

できる! アクセス入門

「アクセス」は、大量の情報を処理するためのしくみ、データベースを管理するためのソフトウェアです。ひとつのデータから集計や抽出、帳票の印刷、入力画面の作成など、様々なことができます。まずはこの機会にアクセスの仕組みを勉強してみませんか。

●日時 10月4・6・8・11・13・15・18・20・22日(火木土)、19時15分～21時15分
●対象・定員 エクセルを日常的に使用している人、成人・15人

●受講料 1万2000円
●教材費 2300円

【ちくしの文化講座 申し込み方法】

ハガキまたは生涯学習課で配布する受講申込書に、
①講座名、②郵便番号、③住所、④氏名(ふりがな)、
⑤年齢、⑥性別、⑦電話番号を記入して申し込んでください。ハガキ1枚に1人1講座でお願いします。
※定員を超えた場合は、抽選により決定します。
※受講生が5人未満の場合は、開講をとりやめることがあります。

☞申し込み締め切り
・「話し方講座」、「男の厨房」：9月17日(土)必着
・「手作りパン&お菓子工房」：9月21日(水)必着
・パソコン講座(2種)：9月19日(月)必着
☞申し込み・問い合わせ先
〒818-0057 市内二日市南1-9-3
生涯学習センター内 生涯学習課
「ちくしの文化講座」係 ☎(918)3535(代表)

お知らせ・参加者募集

市内の小学生による 夏休み作品展のお知らせ



市内の小学生が夏休みに制作した工作・書道・自由研究などの作品を展示。どれも力作です。子どもたちの感性豊かな作品をどうぞ見に来てください。

期間 9月14日(水)～27日(火)

※9月26日(月)は休館日

場所 生涯学習センター1階 多目的ホール

問い合わせ先

生涯学習課 青少年担当 ☎(918)3535(代表)

筑紫南コミュニティセンター図書室主催事業 おはなしリトミック 参加者募集



親子で絵本やリトミックを楽しみましょう。
※参加費、事前申し込みはいりません。

日時 9月7日(水)10時30分～11時30分

場所 筑紫南コミュニティセンター 大研修室

対象 2歳以上の親子

問い合わせ先

はらっぱの会(筑紫南コミュニティセンター
図書室内) ☎(919)8400

開室時間: 火～土曜日 10時～17時

筑紫野市生涯学習ボランティアバンク 生涯学習ボランティア登録募集中

生涯学習ボランティアバンクではボランティアに興味がある人の登録を随時募集しています。登録に資格などは必要ありません。市外の人も登録でき、グループでの登録も可能です。囲碁、将棋やスポーツなど、趣味や経験をいかしてボランティアしませんか。気軽にボランティアバンク事務局に問い合わせください。

☆こんなボランティア依頼があります☆

▼小学校での学習支援(見守り・丸付けなど)

▼学習会中の託児支援 ▼工作指導 ▼高齢者施設での手工芸など…ほかにもたくさんあります

問い合わせ先

生涯学習ボランティアバンク事務局
(市内二日市南 1-9-3 生涯学習センター内)

☎(918)3535(内線119) FAX(918)3230

開室時間: 月～金曜日 9時30分～16時
ホームページ <http://www9.ocn.ne.jp/~bank/>

竜岩自然の家 9月の主催講座 参加者募集

工作教室

竹、紙、木、ひもなどを使ったあそび道具作りです。

日時 9月4・11・18・25

日(日)午前午後・各2時間

●対象 どなたでも(当日受付)

●ニースポーツ&野外ゲーム

グラウンドゴルフ、ペタンク、バスケトピンポン、昔あそびなどを指導します。

●日時 9月4・18日(日)

●対象 どなたでも(当日受付)

●ファミリーキャンプ

家族の絆を深めるとともに、

他の家族と交流しながら、安全で楽しいキャンプを体験。

テント設営、撤収、野外調理、

自然散策、野外ゲームなど。

※要申し込み

●日程 9月17日(土)～18

日(日)

●対象・定員 市内在住在勤

の家族・10組

たついわコンサート

「マリンバアンサンブルコンサート」

マリンバの美しい音色とハーモニイで心癒されるすてきな時間を過ごしませんか。

●日時 9月23日(祝)14時

30分開演

●出演 マリンバアンサンブル「レインボー」

★13時30分「牛乳パックで楽器作り」※要申し込み・

先着20人(材料費100円)

●野鳥観察会

日本野鳥の会会員の指導で、

野鳥たちの習性や生活を観察。

●日時 9月25日(日)9時

30分～12時

●対象・定員 小学4年生以上・20人

※小学生は保護者の同伴必要

●場所 竜岩自然の家

(市内柚須原373-1)

●参加費 無料

(材料費、キャンプの食事代などは個人負担)

●申し込み・問い合わせ先

竜岩自然の家

☎(921)3455

●休所日 毎週水曜日



みんな来てね♪



夏の夜ばなし

日本や世界の昔話、こわい話などを語ります。参加無料。
日時 9月3日(土)、18時30分～19時40分
場所 市民図書館集会所 ●**対象** 小学生以上
問い合わせ先 おはなし会金のすず(岩崎) ☎(923)2926

安全・安心まちづくり
 県民の集いふくおか

地域の防犯活動や防犯対策について、楽しく学びませんか？
 地域防犯活動団体のみなさんと
 の意見交換会もあります。参加
 無料、事前申し込み不要です。
日時 10月1日(土)、13時～16時30分
場所 クローバープラザ大ホール(春日市) ●**内容** 基調講演、防犯活動団体意見交換会、抽選会など ●**問い合わせ先** 県生活安全課 ☎(643)3124 / HP <http://www.anzen-fukuoka.jp>

シルバー人材センターを名乗る業者に注意！

シルバー人材センターを名乗る業者が飛び込みで作業の勧誘を行い、仕事を頼むと、その場で代金を請求されるといった事例が発生しています。

シルバー人材センターでは、通常飛び込みで勧誘することはありません。作業する場合も、事前に連絡をしています。また、作業代金について、当日即の現金払いをお願いすることはありません。

不審な場合はシルバー人材センターへ連絡してください。

●**問い合わせ先** 筑紫野市シルバー人材センター ☎(919)7755

中小企業退職金共済制度

中退共で安心・手軽な退職金設計

- ▽国から掛金の助成を受けられます
- ▽掛金は全額非課税で、手数料はかかりません
- ▽外部積立型なので管理が簡単
- ▽適格退職年金制度から移行できます
- ▽パートタイマーの人も加入できます

◎詳しくはホームページ

<http://chutaikyo.taisyokukin.go.jp/>

【問い合わせ先】

勤労者退職金共済機構 中小企業退職金共済事業本部 ☎03(3436)0151

東日本大震災(東北地方太平洋沖地震災害)の被災地支援にご協力ありがとうございます

市では、東日本大震災の被災者支援のため、募金を受け付けています。

多くのみなさんから多額の義援金をいただき、集まった義援金は日本赤十字社へ送金しています。(※送金した義援金は、被災した都道府県が主体となって構成される義援金配分委員会が立てた配分計画に基づいて、被災者へ届けられます。)

8月2日(火)時点の義援金総額は、36,449,646円となっています。みなさんのご協力に感謝いたします。

◎募金箱の設置場所(市内8カ所)

市役所(総合案内)／生涯学習センター／二日市コミュニティセンター／山口コミュニティセンター／御笠コミュニティセンター／山家コミュニティセンター／筑紫南コミュニティセンター／筑紫出張所

また、市では、市予算からの義援金、救援物資の提供、避難者の生活支援、被災地への職員派遣(29人)などの支援活動を行ないました。

【問い合わせ先】 市安全安心課 交通・防災担当

☎(923)1111

※市ホームページ『東北地方太平洋沖地震災害にかかる支援について』のページに、被災地支援などについての情報を掲載しています。

高齢者のための派遣・職業紹介事業

～仕事を探している人～

おおむね60歳以上で、長年の職業経験を通じて得た知識や技能を活かしたいと考えている人は、まずはセンターに登録してください。

企業からの派遣依頼があったときは、センターが窓口となって企業へ派遣または職業紹介します。

～求人企業募集～

「経験豊富なベテランがほしい」「繁忙期に人材がほしい」といったとき、優れた技能・キャリアを持つ高齢者を、即戦力として派遣します。

【申し込み・問い合わせ先】

福岡県高齢者能力活用センター ☎(451)8621

ホームページ <http://www.hatsu-ratsu.com>

筑紫野市は無料職業紹介所を開設しています。

求人企業、求職者のみなさん、ぜひ活用してください。

【問い合わせ先】 市安全安心課 雇用・消費者担当

☎(923)1111



あんない

砂利採取業務主任者試験

砂利採取に伴う災害の防止に
関して必要な知識および技能に
ついての試験です。

- 試験日 11月11日(金) ●試験
会場 吉塚合同庁舎(福岡市博多
区) ●受付期間 9月12日(月)～
10月21日(金) ※願書の入手方法
など、詳しくは問い合わせくだ
さい ●問い合わせ先 県工業保
安課採石係 ☎(643)3438
(平日、8時30分～17時45分)



くらし

チャイルドシート貸し出し

- 受付期間 9月6日～20日、9
時～16時(土・日曜日、祝日除く)
- 受付場所 筑紫交通安全協会(市
内二日市南) ●必要なもの 自動
車運転免許証、印鑑、官製はが
き、交通安全協会会員証(会員の
人) ●貸し出し期間 10月3日～
3月21日 ●対象者 免許住所が
筑紫野市・太宰府市・大野城
市・春日市・那珂川町の人 ※交
通安全協会会員を優先します。
- 問い合わせ先 筑紫交
通安全協会 ☎(924)0066



ぼしゅう

戦没者遺児による
慰霊友好親善事業

実施予定地域・日程

- ▽ボルネオ・マレー半島(10月19
日～28日)
- ▽西部ニューギニア(11月1日～
10日)、(2月1日～10日)
- ▽ミャンマー(11月11日～20日)
- ▽ソロモン諸島(11月26日～12月
3日)
- ▽マリアナ諸島(1月13日～19日)
- ▽東部ニューギニア(2月11日～
18日)
- ▽トラック諸島(2月18日～25日)
- ▽パラオ諸島(2月18日～25日)
- ▽フィリピン(3月2日～9日)
- ▽ミャンマー・インド(3月12日
～21日)
- ▽中国・バシー海峡(3月21日～
29日)

- 参加資格 実施予定地域で戦没
した人の遺児 ※申し込み方法、
費用など、詳細は問い合わせく
ださい。 ●問い合わせ先 日本
遺族会事業課事業係 ☎03(32
61)5521

精神保健福祉家族講座

- 日時 9月20日(火)、14時～16
時 ●場所 福岡県筑紫総合庁舎
(大野城市) ●テーマ 「本人の思

9月11日は「警察相談の日」です

犯罪などによる被害の未然防止に関する相談、
その他市民の安全と平穏に関する相談や警察に対
する要望・意見などを寄せてください。

- ★警察本部警察安全相談コーナー：#9110
(ダイヤル回線の人は、☎(641)9110へ)
- ★筑紫野警察署警察安全相談係：☎(929)0110

緊急時の事件・事故以外の相談については、110
番通報ではなく、警察相談専門電話「#9110」(全
国統一番号)を利用してください。

住宅用火災警報器設置促進に伴う
消防職員の戸別訪問について

福岡県では、全ての住宅に住宅用火災警報器の設
置が義務付けられています。(マンションなど、自
動火災報知設備が設置されている場合は不要です)

筑紫野消防署では、住宅火災による死傷者をなく
すため、管内の戸建住宅を消防職員が訪問し、住宅
用火災警報器の設置を促進するための説明を行います。

なお、消防職員が警報器を販売するようなことは
ありません。悪質な訪問販売には注意してください。

- 訪問期間 9月から実施予定

【問い合わせ先】筑紫野消防署 警備第1係
☎(924)5035

高齢者向けパソコン講習

シルバー人材センター会員が親
切丁寧に指導します。

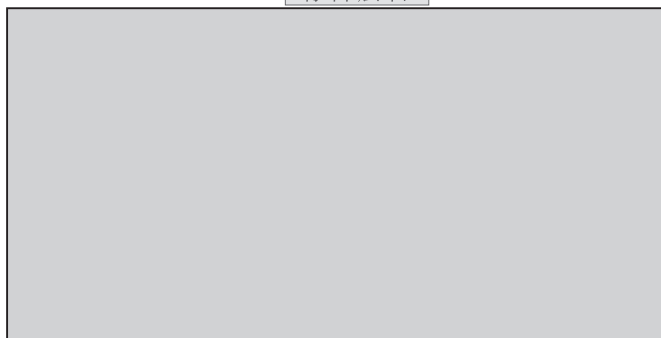
- 日時 10月の毎週火曜日、10時
～12時 ●対象 60歳以上のパソ
コン初心者 ●定員 先着10人
- 参加費 2千円 ●申込期限 9
月20日(火) ●申し込み・問い合
わせ先シルバー人材センター ☎
(919)7755

バレーボール大会

- い、家族の思い」 ●対象 精神
障害者の家族、関係機関職員、一
般住民など ●申込期限 9月16
日(金) ●申し込み・問い合わせ
先 筑紫保健福祉環境事務所健
康増進課 ☎(513)5585 / FAX
(513)5598

- 日程 10月2日(日) ●場所 市
内学校体育館 ●対象 筑紫野市
バレーボール協会登録チーム、市
内に在住・通勤・通学している人
や市内の中学・高校を卒業した人
で編成したチーム ●チーム編成
競技者9人 ※交代競技者は3人、
監督・コーチ・マネージャーは各
1人まで ●参加料 3千円 ●
代表者会議 9月24日(土)、19時
30分～、山口コミュニティセン
ター ●申込期限 9月21日(水)
※申し込み方法など、詳細は問い
合わせください ●問い合わせ先
桑原 ☎090(3665)9189

有料広告



**筑紫野太宰府消防組合
消防本部 救命講習**

コースに応じて筑紫野太宰府消防組合消防本部の修了証または認定証を交付します。

〔パパとママのための応急手当〕

●日程 ①10月1日(土) ②12月3日(土)

●時間 10時～11時30分

●定員 各回15家族程度(※就学前の子どもを持つ保護者対象)

〔応急手当普及員講習〕

●日時 11月18日(金)～20日(日)、9時～17時 ※3日間とも受講してください ●定員 30人程度

〔普通救命講習(Ⅰ・Ⅱ)〕

●日程 平成24年2月18日(土)

●時間 (Ⅰ)9時30分～12時30分 (Ⅱ)9時30分～13時30分 ●定員 各30人程度

〔※共通事項〕

●場所 筑紫野太宰府消防組合消防本部第3庁舎大会議室 ●申し込み・問い合わせ先 ▼筑紫野消防署 ☎(924)5035 ▼太宰府消防署 ☎(924)4119

**障害者と支援者の
グラウンドゴルフ交流会**

●日時 9月23日(祝)、9時30分集合 ※雨天時はカミィリヤでDVD上映など行います ●場所 諸田総合グラウンド ●対象 手帳受給者、介助者、支援者など

●定員 60人 ※車いす使用者歓迎 ※参加賞ほか賞品あり ●参

加費 無料 ●申込期限 9月14日(水) ●申し込み・問い合わせ先 筑紫野市身体障害者福祉協会 ☎(926)6002 ※火・水・金曜日、10時～16時

障害者ふれあいバスハイク

●日程 10月7日(金) ●行き先 佐世保方面(西海パールシーリゾート、佐賀城本丸歴史館) ●対象 市内在住の身体障害者福祉手帳を所持している18歳以上の人がおよびその同伴者(介助者) ●定員 30人(同伴者を含む) ※原則、障害者1人に対し、同伴者1人で申し込んでください ●参加費 2千円 ※同伴者(介助者)も同額負担 ●申込方法 電話またはFAXでの申し込み後に「参加申込書」を送付しますので、必要事項を記入して郵送またはFAXで返信してください ●受付期間 9月1日(木)～9日(金)の17時まで ●申し込み・問い合わせ先 筑紫野市社会福祉協議会地域福祉担当 ☎(920)8008 / FAX (920)8003

薬草観察会

四王寺山の薬草を、薬剤師と一緒に楽しみながら勉強してみませんか? 医薬品券が当たるクイズも用意しています。参加無料。

●日時 10月9日(日)、10時～13時集合(9時30分) ●場所 四王寺山 ●集合場所 太宰府市文化

サークル

ふれあい館横多目的広場 ●定員 先着30人程度 ●申込期間 9月15日～30日 ●申込方法 薬草観察会のポスターを掲示している薬局で申込用紙に必要事項を記入して申し込み ●問い合わせ先 筑紫野市薬剤師会 ☎(571)8116

ボウリング

初心者やスポーツを始めた人募集。インストラクターが親切に指導します。

●日程 火・水・木曜日の時間帯により、4コース各コース5日間 ●場所 市内ボウリング場 ●定員 各20人 ●問い合わせ先 ボウリング愛好会(平岡) ☎090(4996)9801

水墨画

絵画に興味がある人や初心者歓迎。場所は御笠コミュニティセンターです。

●日時 第2・4水曜日、10時～12時 ●問い合わせ先 伊藤 ☎(923)4713

●日時 第2・4木曜日、13時30分～15時30分 ●問い合わせ先 江上 ☎(922)0231

こつだん(無料)

なんでも相談会

●日時 9月4日(日)、10時～16時(受付15時30分まで) ※1人30分 ●場所 福岡市健康づくりセンター(あいろん10階講堂(福岡市中央区)) ●相談担当者 土地家屋調査士、不動産鑑定士、行政書士、社会保険労務士、弁護士、公認会計士、税理士、司法書士 ●問い合わせ先 福岡専門職団体連絡協議会 ☎(741)5780

「高齢者・障害者の人権あしん相談」強化週間

生活上の心配ごと、家庭内や近隣でのトラブル、嫌がらせや虐待など、悩みや困りごとがある人は、ひとりで悩まずに電話してください。無料で相談に応じます。

●相談先 ☎0570(0003)110(全国共通人権相談ダイヤルみんなの人権110番) ●強化週間 9月5日(月)～11日(日) ●時間 ▼月～金曜日、8時30分～19時 ▼土・日曜日、10時～17時 ●相談担当者 法務局職員、人権擁護委員 ●問い合わせ先 福岡法務局人権擁護部 ☎(832)4311(担当:仲・古川)

有料広告

お知らせコーナー

健康アドバイス日

健康づくりや育児について、保健師・管理栄養士・健康運動指導士が相談に応じます。

- 日時 毎週火曜日(祝日を除く)、9時～12時・14時～16時(第3火曜日は17時～20時も可)
- 場所 カミーリヤ
- 申し込み方法 電話またはFAXで予約
- 申し込み・問い合わせ先 市健康推進課 ☎(920)8611 FAX(926)6006

からだところこの健康ダイヤル

市健康推進課では、健康づくりや育児についての電話相談を受けています。気軽に電話してください。

- 相談電話番号 ☎(920)8611

育児相談

保健師・助産師・栄養士・歯科衛生士・保育士などが子育てに関する相談に応じます。(計測のみ可)

- 場所・日時 ▽生涯学習センター 3階和室 9月7日(水) ▽カミーリヤ 多目的ホール 9月21日(水) ※両日とも13時30分～14時30分
- 対象 就学前の子どもと保護者(予約不要)
- 持参品 母子健康手帳
- 問い合わせ先 市健康推進課 ☎(920)8611

結婚相談

- 日時 毎月第1・3日曜日、10時～15時
- 場所 カミーリヤ 相談室
- 問い合わせ先 市社会福祉協議会 ☎(920)8008

心配ごと相談

- 日時 毎週火曜日(祝日を除く)、10時～15時
- 場所 市福祉事務所相談室
- 問い合わせ先 市社会福祉協議会 ☎(920)8008

高齢者法律相談

- 日時 毎月第2木曜日の13時30分～16時30分
- 場所 市役所第3別館高齢者支援課内相談室
- 相談員 県司法書士会指定の司法書士
- 申し込み方法 事前に電話で予約
- 申し込み・問い合わせ先 市高齢者支援課 ☎(923)1111

不妊治療費の助成が 1年度目は年3回に緩和されました

県では、不妊に悩む夫婦に対する不妊治療費の助成と相談事業を行っています。

- 対象 県内(北九州市、福岡市を除く)に居住している、所得の合計額が730万円未満の法律上の夫婦
- 対象治療 体外受精、顕微授精
- 助成額 1回の治療につき上限額15万円
※1年度目は年3回、2年度目以降は年2回を限度に、通算5年度以内に10回まで。
- 医療機関 知事が指定した医療機関
- ※詳しくは、問い合わせください。
- 問い合わせ先
筑紫保健福祉環境事務所 健康増進課
☎(513)5583

定例人権相談所

- 日時 9月28日(水)、10時～15時
- ※予約不要
- 場所 御笠コミュニティセンター2階学習室
- 1・2 ※近隣での開催は、9月1日(木)大野城市総合福祉センター、9月6日(火)春日市役所、9月8日(木)那珂川町勤労青少年ホーム、9月9日(金)太宰府市役所
- 相談担当者 人権擁護委員
- 相談内容 いじめ・差別・虐待・近隣や家庭内のもめごとなどの人権問題 ※福岡法務局筑紫支局では、職員が毎日(土・日曜日、祝日除く)、人権擁護委員が月・水・金曜日に相談を受けています

無料法律相談所

- 日時 9月15日(木)、13時～16時(1人30分程度)
 - 場所 福岡法務局筑紫支局1階相談室
 - 相談担当者 日本司法支援センター派遣弁護士
 - 相談受付 9月6日(火)、8時30分以降電話による予約制(先着6人) ※資力基準を満たす人が対象のため、予約の際に収入などをお尋ねします
 - 申し込み・問い合わせ先 福岡法務局筑紫支局 ☎(922)2881
- (全国共通人権相談ダイヤル ☎0570(003)110) ●問い合わせ先 福岡法務局筑紫支局 ☎(922)2881

有料広告

休日の当番医 診療時間は9時～17時
(小児科は9時～23時・歯科は9時～16時)
 ※病院などの都合で変更されることがありますので、市役所または
 消防署☎(924)5034で事前に確かめてください。

9月4日(日)

- ▷内 樋口医院 二日市中央 (922)3076
- 二日市共立病院 二日市中央 (923)2211
- ▷外 福岡徳洲会病院 春日市 (573)6622
- ▷産 まなべ産婦人科医院 大野城市 (571)4307
- ▷小 福岡徳洲会病院 春日市 (573)6622
- ▷歯 休日急患歯科診療所 春日市 (571)0118

9月11日(日)

- ▷内 済生会二日市病院 湯町 (923)1551
- ▷外 済生会二日市病院 湯町 (923)1551
- ▷産 吉川レディースクリニック 二日市北 (918)8522
- ▷小 福岡徳洲会病院 春日市 (573)6622
- ▷歯 休日急患歯科診療所 春日市 (571)0118

なお、内科と外科、小児科の平日夜間当番医については、消防署・市役所に
 問い合わせください。

緊急漏水時の水道当番業者

●水道当番業者(9月前半)

日 時	業 者 名	電話番号
9月1日～9月4日	(株)カワキタ	☎(923)2569
9月5日～9月11日	田中住宅産業(株)	☎(926)4355
9月12日～9月15日	(株)筑紫商会	☎(921)1155

●問い合わせ先 上下水道部工務課 ☎(923)7112

電話番号案内

- ▷ 市役所☎(923)1111
- ▷ 上下水道部業務課料金担当☎(923)7111
- ▷ 上下水道部業務課給排水担当☎(923)7172
- ▷ 山口出張所(山口コミュニティセンター)☎(922)2551
- ▷ 筑紫出張所(筑紫多目的集会施設)☎(926)2913
- ▷ 山家出張所(山家コミュニティセンター)☎(926)2809
- ▷ 御笠出張所(御笠コミュニティセンター)☎(922)2601
- ▷ 二日市コミュニティセンター☎(920)5123
- ▷ 筑紫南出張所(筑紫南コミュニティセンター) ..☎(919)8400
- ▷ 生涯学習センター☎(918)3535
- ▷ 市民図書館☎(928)4343
- ▷ 歴史博物館「ふるさと館ちくしの」☎(922)1911
- ▷ 五郎山古墳館☎(927)3655
- ▷ 人権文化センター☎(926)4136
- ▷ 総合保健福祉センター「カミーリヤ」☎(920)8000
- ▷ 竜岩自然の家☎(921)3455
- ▷ 文化会館☎(925)4321
- ▷ 勤労青少年ホーム☎(925)4801
- ▷ 農業者トレーニングセンター☎(923)6290
- ▷ 山家スポーツ公園☎(926)6636
- ▷ クリーンヒル宝満☎(926)5300
- ▷ 筑慈苑(火葬場)☎(926)1892
- ▷ 社会福祉協議会☎(920)8008
- ▷ シルバー人材センター☎(919)7755
- ▷ 筑紫野警察署☎(929)0110
- ▷ 筑紫野消防署☎(924)5034

この広報は森林資源を守るため再生紙を使用しています。

乳幼児健康診査

【対象者には個人通知をします】

通知が届いていない人は、問い合わせください。

4カ月児・10カ月児・1歳6カ月児の健康診査

○受け方 健診票が届いたら、通知文に記載の指定医療
 機関へ予約する ※1歳6カ月児は、歯科検診票も入っ
 ています ○持参品 母子健康手帳、健診票

3歳児健康診査 ※受診は誕生日の翌月です。

○日時 9月8日(木)・22日(木)の13時～14時 ※対象
 人数の都合で月2回に分けて開催 ○場所 カミーリヤ
 ○持参品 母子健康手帳、健診票、尿

離乳食教室

○対象者 離乳食を始めようとしている赤ちゃん(生後
 4カ月～7カ月頃)とその家族 ○定員 20組 ○日時
 10月6日(木)・27日(木)、10時～11時30分 ○場所
 カミーリヤ2階 和室 ○内容 離乳食の講話、調理の見
 学、試食 ○参加費 100円 ○申し込み方法 電話また
 はFAXで「教室名・日程・氏名(保護者と赤ちゃん)・住
 所・電話番号・赤ちゃんの生年月日」をお知らせくださ
 い。※赤ちゃんに食物アレルギーがある場合は、申し込
 み時にお知らせください。 ○受付開始 9月5日(月)、
 9時～ ○持参品 母子健康手帳、筆記用具、スプーン
 ※「抱っこひも」があると、見学の際に便利です。

申し込み・問い合わせ先

健康推進課 ☎(920)8611 FAX(926)6006

今月は
 水道メーターの
 検針月です

●問い合わせ先
 上下水道部業務課料金担当
 ☎(923)7111

市の人口・世帯数

7月末日現在

人 □	100,644 (+30)
世帯数	40,441 (+58)
男 性	48,126 (+12)
女 性	52,518 (+18)
() は前月比	

9月の納税と納付

固定資産税	3期
都市計画税	3期
国民健康保険税	4期
介護保険料	4期
後期高齢者医療保険料	3期