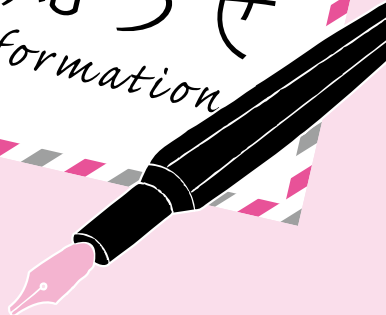


お知らせ information



電話番号案内

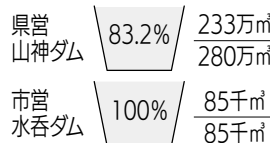
市役所	(923)1111
上下水道料金総務課 料金担当	(923)7111
上下水道工務課 給排水担当	(923)7172
山口コミュニティセンター	(922)2551
筑紫コミュニティセンター	(926)2913
山家コミュニティセンター	(926)2809
御笠コミュニティセンター	(922)2601
二日市コミュニティセンター	(920)5123
二日市東コミュニティセンター	(918)5600
筑紫南コミュニティセンター	(919)8400
生涯学習センター	(918)3535
市民図書館	(928)4343
歴史博物館	(922)1911
人権文化センター	(926)4136
カミリーヤ	(920)8000
文化会館	(925)4321
グリーンヒル宝満	(926)5300
筑紫苑(火葬場)	(926)1892
社会福祉協議会	(920)8008
シルバー人材センター	(919)7755
筑紫野警察署	(929)0110
筑紫野消防署	(924)5034

人の動き 12月末日現在

人口	103,738人	(-28)
男性	49,595人	(-18)
女性	54,143人	(-10)
世帯数	44,219世帯	(-21)

()は前月比

水源情報 1月4日現在



暮らし

刃物研ぎ、まな板削り

●日時 2月20日(火)、10時～15時 ●場所 筑紫野市シルバー人材センター(市内岡田、カミリーヤ南側ほほえみタウンC棟) ●料金 菜切包丁400円など(刃こぼれなど別途料金)、木製まな板550円から ●問い合わせ先 同センター ☎(919)7755

イベント

ちくしの芸術祭

●日時・内容 3月1日(木)～4日(日)、10時～16時、美術文芸工芸華道部門 3日(土)～4日(日)、10時～16時、芸能音楽部門(同期間中茶席・

体験ワークショップ開催) ●場所 文化会館 ●問い合わせ先 筑紫野市文化協会事務局(井上) ☎(924)5911

小郡特別支援学校児童生徒作品展

「夢をかたちに、心をいろに」をテーマに作品を展示します。 ●期間 1月31日(水)～2月13日(火) ●場所 小郡市総合保健福祉センターあすてらす ●問い合わせ先 同校 ☎0942(73)3437 / FAX 0942(2)9217

ほしゆり

パソコン無料体験

●日時 2月28日(水)、9時30分～11時30分 ●場所 筑紫野市シルバー人材センターOA研

修室(市内岡田、カミリーヤ南側ほほえみタウンC棟) ●内容 ウィンドウズ10のできるごと、インターネット・メール体験など ●定員 先着12人※4人以下の場合教室を中止します ●申し込み・問い合わせ先 同センター ☎(919)7755

創作折り紙教室

大人向けの楽しい教室です。集中力トレーニングと脳の活性化に参加しませんか。 ●日時 3月5日、12日、19日、26日(毎週月曜日)、10時～12時 ●場所 シルバー人材センター(市内岡田、カミリーヤ南側ほほえみタウンC棟) ●参加費 1000円 ●定員 先着10人 ●持参するもの 市販の折り紙 ●申し込み・問い合わせ先 同センター ☎(919)7755

シルバー人材センター入会説明会

●日時 2月14日(水)、9時から1時間30分程度※入会受付は翌週水曜日、9時から2時間程度 ●場所 筑紫野市シルバー人材センター1階 ●研修室(市内岡田、カミリーヤ南側ほほえみタウンC棟) ●対象 60歳以上の人 ●問い合わせ先 同センター ☎(919)7755

甲種防火管理新規講習会

店舗や病院など一定規模以上の人員を収容する施設の防火の責任者を養成する講座です。 ●日時 3月8日(木)・9日(金)、10時～16時50分 ※2日間受講必須 ●場所 筑紫野太

宰府消防組合消防本部(市内針摺西) ●定員 先着70人 ●受講料 3500円(テキスト代含む) ●申込開始 2月8日(木) ●申し込み・問い合わせ先 筑紫野消防署 ☎(924)5035 / http://www.chikutai119.jp/

アルコール講演会

●日時 2月14日(水)、14時～16時30分 ●場所 筑紫総合庁舎(大野城市) ●内容 講演「アルコール関連問題からの回復～お酒について知り、健康的でよい良い生活を目指す～」 ●定員 50人 ●申込方法 2月7日(水)までに電話で申し込み ●申し込み・問い合わせ先 筑紫保健福祉環境事務所健康増進課 ☎(513)5585



精神保健福祉家族講座

日時 2月23日(金)、14時～16時 ●場所 筑紫総合庁舎(大野城市) ●内容 講演「精神障がいを持つ人の仕事の準備と支援」 ●定員 先着70人 ●申込方法 2月20日(火)までに電話で申し込み ●申し込み・問い合わせ先 筑紫保健福祉環境事務所健康増進課 ☎(513)5585

中高年のための起業セミナー

日時 2月14日(水)、13時30分～15時10分 ※参加無料 ●場所 福岡県立図書館(福岡市東区) ●お問い合わせ先 福岡県中高年就職支援センター ☎(574)0196

週末証明書交付サービス

市民課週末窓口証明書交付サービス

開設日 第2・第4土曜日(2月10日、24日) ●開設時間 9時～12時 ●取扱業務 【証明書発行】住民票の写し、印鑑登録証明書、戸籍に関する証明書、住民票記載事項証明書、住民票コード通知票、住所の表示の変更による証明書 【マイナンバー関連業務】マイナンバー(通知カード)の交付など

区) ●対象者 おおむね60歳以上の区民 ●内容 コミュニティビジネス・ソーシャルビジネス入門 ●定員 先着20人 ●申し込み・問い合わせ先 福岡県70歳現役応援センター ☎(433)2512

40歳からの2日間就職支援セミナー

日時 2月8日(木)・9日(金)、10時～15時 ※参加無料 ●場所 生涯学習センター ●対象者 おおむね40歳～64歳までの求職者 ●持参品 履歴書、筆記用具 ●申し込み・問い合わせ先 福岡県中高年就職支援センター ☎(574)0196

印鑑の登録業務新規登録、再登録、廃止などの申請

筑紫出張所日曜日証明書交付サービス

開設日 毎週日曜日(2月は4日、11日、18日、25日) ●開設時間 9時～12時 ●取扱業務 住民票の写しおよび印鑑登録証明書の発行 ●筑紫出張所以外の出張所では、日曜日の証明書交付サービスは行っていません。

センター ☎(433)7780

若年性認知症交流会

若年性認知症の人およびその家族同士の交流や情報交換を目的として、交流会を開催します。お気軽に参加ください。

日時 3月24日(土)、13時～15時 ※参加無料 ●場所 福岡市市民福祉プラザ601号(福岡市中央区) ●定員 50人(前日まで要申込) ●申し込み・問い合わせ先 若年性認知症サポートセンター ☎(574)0196

筑紫アンテナの会上映会

日時 2月17日(土)、①11時、②14時、③18時 ●場所 生涯学習センター2階さんあいホール ●上映作品 「しやばん玉」 ●入場料 一般前売り1100円(当日1300円) ●問い合わせ先 深野 ☎090-19793057

ちくしのフォーラム講演会

日時 2月17日(土)、10時～12時 ●場所 生涯学習センター3階視聴覚室 ●内容 女性の自立(自律)について、ミヤンマーでの活動から見えてきたこと、そして日本の私たち ●申し込み・問い合わせ先

くしのフォーラム(松尾) ☎(925)5256 / 電子メール CH08132@nifty.com

春日公園ちよっと早いバレンタイン堆肥配り

家の花壇や植木鉢の土に混ぜて春に花を咲かせましょう。 ●日程 2月11日(日)・12日(月)、先着順で無料配布 ●問い合わせ先 春日公園管理事務所 ☎(592)0544

オープンキャンパス

日時・内容 2月7日(水)、13時30分、施設見学会 2月11日(日)、9時45分、実習体験会 ●内容 メカトロニクス科、自動車整備科、建築科、介護サービス科の見学または体験 ●申込方法 7日実施分は当日午前、11日実施分は9日までに電話で申し込み ●場所・申し込み・問い合わせ先 久留米高等技術専門学校(久留米市) ☎0942(32)8795

そらだん(無料)

高齢者無料法律相談

日時 第2・4木曜日の13時30分～15時30分(1件50分程)

度) ●場所 市役所第3別館高齢者支援課内相談室 ●相談担当者 福岡県司法書士会指定の司法書士 ●申込方法 事前に電話で予約(各日2件まで) ●申し込み・問い合わせ先 高齢者支援課

介護を考える家族の会による認知症・介護相談

認知症に関する疑問や介護の仕方、本人への接し方、また介護負担の悩みなど、一緒に分かち合い、再び元気が出せるようお気軽にご相談ください。(予約不要) ●日時 2月16日(金)、10時～15時(毎月第3金曜日開催予定) ●相談方法 面談 ●場所 市役所第1別館1階第13会議室 ●問い合わせ先 高齢者支援課

無料法律相談所

日時 2月15日(木)、13時～16時(1人30分程度) ●場所 福岡法務局筑紫支局1階相談室 ●相談担当 弁護士 ●相談受付 電話による予約制(先着6人) ※資力基準を満たす人が対象のため、予約の際に収入などをお尋ねします。 ●申し込み・問い合わせ先 法テラス福岡 ☎050(3383)5502

ぼしけんこうてちようこうふかい
母子健康手帳交付会

● **場所・日程(火曜日)** ▽カミーリヤ2階視聴覚室 2月6・20・27日▽カミーリヤ2階和室 2月13日 ● **時間** 9時50分～10時30分(※受付 9時30分～9時45分) ● **持参品** 妊娠届出書(交付会場にもあります)、筆記用具、本人確認に必要なもの(妊娠届出書裏面参照) ● **内容** 母子健康手帳の交付と説明、市の保健事業紹介、講話など
※妊娠届出書にマイナンバーの記載と本人確認が必要です。※妊婦本人への交付が原則です。都合の悪い人や本人の来館が困難な場合はお問い合わせください。

にゅうようじけんこうしんさ
乳幼児健康診査

※対象者には個人通知します。転入したばかりで通知が届いていない人は、お問い合わせください。
4カ月児・10カ月児・1歳6カ月児の健康診査
● **受け方** 健診票が届いたら、通知文に記載の指定医療機関へ予約し、受診する ● **持参品** 母子健康手帳、健診票

3歳児健康診査 ※受診は誕生日の翌月です

● **日時** 2月1日(木)・15日(木)の13時～14時
※対象人数の都合で月2回に分けて開催
● **場所** カミーリヤ
● **持参品** 母子健康手帳、健診票、尿

りにゅうしよくきょうしつ
離乳食教室

● **開催日時** 2月23日(金)、10時～11時30分 ● **定員** 20組 ● **対象者** 離乳食を始めようとしている赤ちゃん(生後4カ月～7カ月頃)とその家族 ● **内容** 離乳食の講話と調理の見学、試食 ● **場所** カミーリヤ 2階和室 ● **参加費** 100円 ● **持参品** 母子健康手帳、筆記用具、スプーン ※「抱っこひも」があると、見学の際に便利です ● **申込方法** 電話または市ホームページから申し込みください。市ホームページ→分類から探す(健康・子育て・福祉)→赤ちゃん→離乳食教室
● **受付開始** 2月1日(木)、9時～ ※きょうだい児が参加の場合は申込時に要連絡。(託児はありません)



せいじんし かけんしん
成人歯科検診

● **対象者** 筑紫野市民で、平成30年4月1日時点の年齢が16歳～40歳、50歳、60歳、70歳の人または妊娠中の人 ● **受診期間** 平成30年3月31日まで(妊婦は妊娠期間中) ※期間中1回のみ ● **持参品** 保険証や免許証などの本人を確認できる証明書(妊娠中の方は、母子健康手帳も持参) ● **料金** 無料 ※歯科検診の実施機関は、市健康カレンダーをご覧ください

申し込み・問い合わせ先 **健康推進課**
☎(920)8611 / FAX(926)6006
2月19日(月)はカミーリヤ休館

● **日時** 2月14日(水)、10時～15時 ※予約不要 ● **場所** 市役所第12会議室(第1別館1階)
※近隣での開催は、2月1日(木)大野城市総合福祉センター、6日(火)春日市役所
● **相談担当** 人権擁護委員 ● **相談内容** いじめ・差別・虐待・近隣や家庭内のもめごとなどの人権問題 ※福岡法務局筑紫支局では職員が毎日(土・日曜日、祝日除く)、人権擁護委員が月・水・金曜日に相談を受けています。全国共通人権相談ダイヤル ☎0570(003)110 ● **お問い合わせ先** 福岡法務局筑紫

支局 ☎(922)2881
ひとり親サポートセンター相談事業
【就業支援】 来所相談と出張相談(市役所など) ※随時受付
【養育費相談】 電話相談 ※離婚協議中の人も相談可
【無料弁護士相談】 来所相談
● **日時** ▽2月7日(水)・3月7日(水)、13時～15時 ▽2月14日(水)・28日(水)、18時30分～20時30分 ● **定員** 各先着4人
【共通】 ● **申し込み・問い合わせ先** 同センター(クローバープラザ内) ☎(584)3931

きゅうじつ とうばん い
休日の当番医

診療時間は9時～17時
(小児科は9時～23時)

● 病院などの都合で変更されることがありますので、市役所または消防署 ☎(924)5034で事前に確認してください。

2月4日(日)

内	良永医院	若江	☎(926)2903
外	毛利外科医院	大野城市	☎(571)3371
産	牛島産婦人科医院	太宰府市	☎(921)2511
小	福岡徳洲会病院	春日市	☎(573)6622

2月11日(日)

内	済生会二日市病院	湯町	☎(923)1551
外	はら脳神経外科医院	二日市西	☎(928)8858
外	済生会二日市病院	湯町	☎(923)1551
産	永川産婦人科医院	紫	☎(922)3164
小	福岡徳洲会病院	春日市	☎(573)6622

2月12日(月)

内	おおりん病院	大野城市	☎(581)1445
外	金澤整形外科医院	大野城市	☎(572)7288
産	早瀬川医院	二日市中央	☎(924)3531
小	福岡大学筑紫病院	俗明院	☎(921)1011

内科と外科、小児科の平日夜間当番医は、市役所・消防署に問合せください。

しょうにきゅうきゅうでん わ そうだん
小児救急電話相談

19時～翌朝7時

☎#8000

休日・夜間の急な子どもの病気の対処に迷ったときの電話相談です。携帯電話からも可。

し かけんしん
歯科休日急患診療

診療時間は9時～16時

休日急患歯科診療所 春日市 ☎(571)0118
※全ての日曜日・祝日・お盆・年末年始の歯科急患に対応しています。