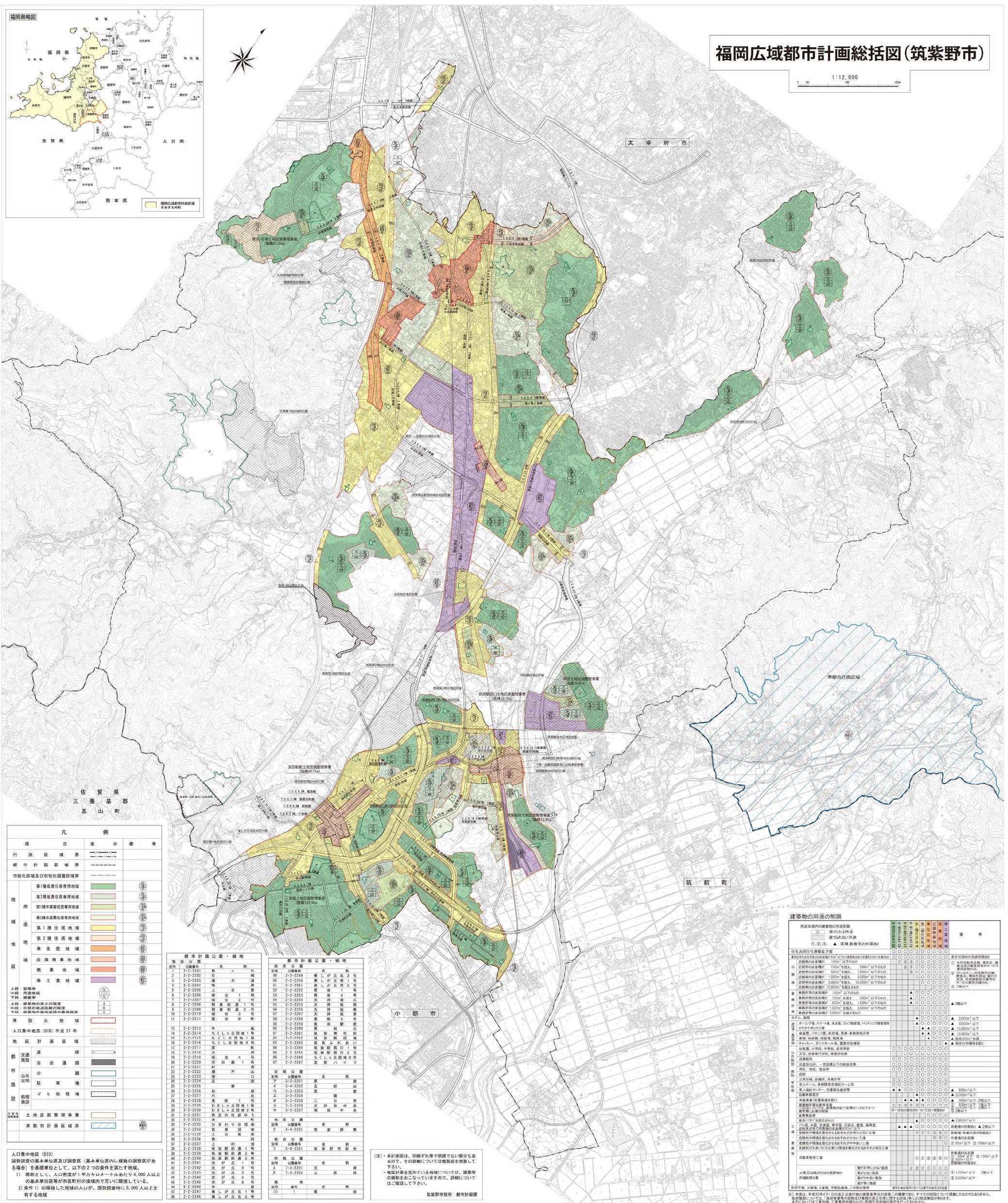




福岡広域都市計画総括図(筑紫野市)

1:12,000



項目	表示	備考
行政区境界	-----	
都市計画区域境界	-----	
市街化区域及び市街化調整区域	-----	
第1種低層住宅専用地域	■	①
第2種低層住宅専用地域	■	②
第3種低層住宅専用地域	■	③
第1種住居地域	■	④
第2種住居地域	■	⑤
準住居地域	■	⑥
近隣商業地域	■	⑦
商業地域	■	⑧
工業地域	■	⑨
上段・中層・下段 緑地	■	⑩
上段・中層・下段 緑地の高さの制限	A, B, C	
上段・中層・下段 緑地の高さの制限	D, E, F	
準防火地域	■	⑪
人口集中地区 (D1) 平成27年	■	⑫
地区計画区域	■	⑬
交通施設	■	⑭
市道	■	⑮
公園	■	⑯
施設	■	⑰
国土地区 (D1)	■	⑱

都市計画公園・緑地	都市計画公園・緑地
1 2-2-2101 赤松 小	1 2-2-2101 赤松 小
2 2-2-2102 赤松 小	2 2-2-2102 赤松 小
3 2-2-2103 赤松 小	3 2-2-2103 赤松 小
4 2-2-2104 赤松 小	4 2-2-2104 赤松 小
5 2-2-2105 赤松 小	5 2-2-2105 赤松 小
6 2-2-2106 赤松 小	6 2-2-2106 赤松 小
7 2-2-2107 赤松 小	7 2-2-2107 赤松 小
8 2-2-2108 赤松 小	8 2-2-2108 赤松 小
9 2-2-2109 赤松 小	9 2-2-2109 赤松 小
10 2-2-2110 赤松 小	10 2-2-2110 赤松 小
11 2-2-2111 赤松 小	11 2-2-2111 赤松 小
12 2-2-2112 赤松 小	12 2-2-2112 赤松 小
13 2-2-2113 赤松 小	13 2-2-2113 赤松 小
14 2-2-2114 赤松 小	14 2-2-2114 赤松 小
15 2-2-2115 赤松 小	15 2-2-2115 赤松 小
16 2-2-2116 赤松 小	16 2-2-2116 赤松 小
17 2-2-2117 赤松 小	17 2-2-2117 赤松 小
18 2-2-2118 赤松 小	18 2-2-2118 赤松 小
19 2-2-2119 赤松 小	19 2-2-2119 赤松 小
20 2-2-2120 赤松 小	20 2-2-2120 赤松 小
21 2-2-2121 赤松 小	21 2-2-2121 赤松 小
22 2-2-2122 赤松 小	22 2-2-2122 赤松 小
23 2-2-2123 赤松 小	23 2-2-2123 赤松 小
24 2-2-2124 赤松 小	24 2-2-2124 赤松 小
25 2-2-2125 赤松 小	25 2-2-2125 赤松 小
26 2-2-2126 赤松 小	26 2-2-2126 赤松 小
27 2-2-2127 赤松 小	27 2-2-2127 赤松 小
28 2-2-2128 赤松 小	28 2-2-2128 赤松 小
29 2-2-2129 赤松 小	29 2-2-2129 赤松 小
30 2-2-2130 赤松 小	30 2-2-2130 赤松 小
31 2-2-2131 赤松 小	31 2-2-2131 赤松 小
32 2-2-2132 赤松 小	32 2-2-2132 赤松 小
33 2-2-2133 赤松 小	33 2-2-2133 赤松 小
34 2-2-2134 赤松 小	34 2-2-2134 赤松 小
35 2-2-2135 赤松 小	35 2-2-2135 赤松 小
36 2-2-2136 赤松 小	36 2-2-2136 赤松 小
37 2-2-2137 赤松 小	37 2-2-2137 赤松 小
38 2-2-2138 赤松 小	38 2-2-2138 赤松 小
39 2-2-2139 赤松 小	39 2-2-2139 赤松 小
40 2-2-2140 赤松 小	40 2-2-2140 赤松 小
41 2-2-2141 赤松 小	41 2-2-2141 赤松 小
42 2-2-2142 赤松 小	42 2-2-2142 赤松 小
43 2-2-2143 赤松 小	43 2-2-2143 赤松 小
44 2-2-2144 赤松 小	44 2-2-2144 赤松 小
45 2-2-2145 赤松 小	45 2-2-2145 赤松 小
46 2-2-2146 赤松 小	46 2-2-2146 赤松 小
47 2-2-2147 赤松 小	47 2-2-2147 赤松 小
48 2-2-2148 赤松 小	48 2-2-2148 赤松 小

用途地域の建築物の用途制限	建築物の用途制限	備考
1 住居系建築物	○	
2 商業系建築物	○	
3 工業系建築物	○	
4 公共系建築物	○	
5 緑地系建築物	○	
6 準住居系建築物	○	
7 近隣商業系建築物	○	
8 商業系建築物	○	
9 工業系建築物	○	
10 公共系建築物	○	
11 緑地系建築物	○	
12 準住居系建築物	○	
13 近隣商業系建築物	○	
14 商業系建築物	○	
15 工業系建築物	○	
16 公共系建築物	○	
17 緑地系建築物	○	
18 準住居系建築物	○	
19 近隣商業系建築物	○	
20 商業系建築物	○	
21 工業系建築物	○	
22 公共系建築物	○	
23 緑地系建築物	○	
24 準住居系建築物	○	
25 近隣商業系建築物	○	
26 商業系建築物	○	
27 工業系建築物	○	
28 公共系建築物	○	
29 緑地系建築物	○	
30 準住居系建築物	○	
31 近隣商業系建築物	○	
32 商業系建築物	○	
33 工業系建築物	○	
34 公共系建築物	○	
35 緑地系建築物	○	
36 準住居系建築物	○	
37 近隣商業系建築物	○	
38 商業系建築物	○	
39 工業系建築物	○	
40 公共系建築物	○	
41 緑地系建築物	○	
42 準住居系建築物	○	
43 近隣商業系建築物	○	
44 商業系建築物	○	
45 工業系建築物	○	
46 公共系建築物	○	
47 緑地系建築物	○	
48 準住居系建築物	○	
49 近隣商業系建築物	○	
50 商業系建築物	○	
51 工業系建築物	○	
52 公共系建築物	○	
53 緑地系建築物	○	
54 準住居系建築物	○	
55 近隣商業系建築物	○	
56 商業系建築物	○	
57 工業系建築物	○	
58 公共系建築物	○	
59 緑地系建築物	○	
60 準住居系建築物	○	
61 近隣商業系建築物	○	
62 商業系建築物	○	
63 工業系建築物	○	
64 公共系建築物	○	
65 緑地系建築物	○	
66 準住居系建築物	○	
67 近隣商業系建築物	○	
68 商業系建築物	○	
69 工業系建築物	○	
70 公共系建築物	○	
71 緑地系建築物	○	
72 準住居系建築物	○	
73 近隣商業系建築物	○	
74 商業系建築物	○	
75 工業系建築物	○	
76 公共系建築物	○	
77 緑地系建築物	○	
78 準住居系建築物	○	
79 近隣商業系建築物	○	
80 商業系建築物	○	
81 工業系建築物	○	
82 公共系建築物	○	
83 緑地系建築物	○	
84 準住居系建築物	○	
85 近隣商業系建築物	○	
86 商業系建築物	○	
87 工業系建築物	○	
88 公共系建築物	○	
89 緑地系建築物	○	
90 準住居系建築物	○	
91 近隣商業系建築物	○	
92 商業系建築物	○	
93 工業系建築物	○	
94 公共系建築物	○	
95 緑地系建築物	○	
96 準住居系建築物	○	
97 近隣商業系建築物	○	
98 商業系建築物	○	
99 工業系建築物	○	
100 公共系建築物	○	

(注) 本計画図は、印刷ずれ等で明瞭でない部分もあつたので、その印刷については見直しを要して下す。
 ・地籍調査完了済みの地域については、建築等の制限をおこなっていますので、詳細についてはご確認ください。