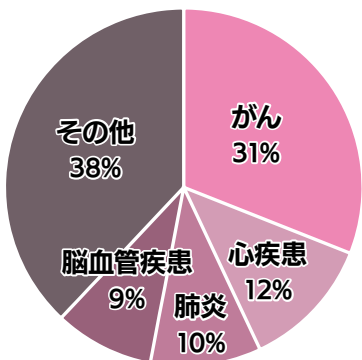


がん検診、受けてますか？

こんにちは
保健師です

【問い】下の円グラフは何を意味しているでしょうか？

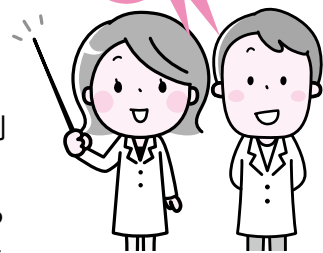


(平成28年度筑紫保健福祉環境事務所業務年報)

【答え】

平成25年度の筑紫野市の主な死因別割合を表しています。

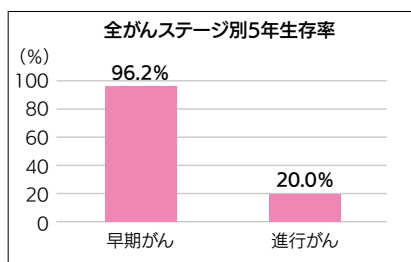
筑紫野市民の3人に1人ががんで亡くなっています。がんは早期発見・早期治療することで治すことができる病気です。しかし、平成28年度の筑紫野市で実施しているがん検診受診率は10.1%で、全国のがん検診の受診率20.3%（平成26年度）と比べると非常に低い状態です。



第2次健康ちくしの21では、がん検診受診率25%以上を目指しています！



がん検診を受けるメリットは？



(がんの統計'15)

がんは、早期に発見することができれば90%以上が治ります。しかし、早期のがんはほとんど自覚症状がありません。そのため、「自覚症状がないから大丈夫」と思わず、定期的ながん検診を受診することが大切です。がん検診では、早期のがんも発見することができます。

年に1回(子宮、乳は2年に1回) がん検診を受診しましょう！

市で行っているがん検診

※年齢は平成30年3月31日時点の満年齢

<p>●胃がん</p> <p>対象 40歳以上 料金 1,000円★ 内容 バリウム検査</p>	<p>●肺がん</p> <p>対象 40歳以上 料金 500円★ 内容 胸部X線</p>	<p>●乳がん(2年に1回)</p> <p>対象 35歳以上の女性 料金 49歳以下 1,200円★ 50歳以上 1,000円 内容 マンモグラフィ</p>
<p>●前立腺がん</p> <p>対象 50歳以上の男性 料金 1,500円 内容 血液(PSA)検査</p>	<p>●大腸がん</p> <p>対象 40歳以上 料金 無料 内容 便潜血検査</p>	<p>●子宮頸がん(2年に1回)</p> <p>対象 20歳以上の女性 料金 500円★ 内容 内診、細胞診</p>

★印は、70歳以上(肺がん検診は65歳以上)・非課税世帯・生活保護世帯は無料

健診の受け方

集団健診 カミーリヤや文化会館などで行っている健診(ハガキまたは市ホームページで申し込み)

個別健診 医療機関で実施している健診(※大腸がん検診のみ受けることができます)



集団健診の日程や受け方など、詳しくは4月配布の健康カレンダーをご覧ください。健康カレンダーは市ホームページから見るすることができます。二次元コードからもアクセスできます。(http://www.city.chikushino.fukuoka.jp/kenkou-fukushibu/kenkou-suishinka/keikaku/calender29.html)



■問い合わせ先 健康推進課(カミーリヤ内) ☎(920)8611 FAX(926)6006