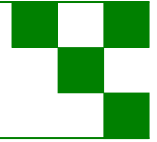


これからの地域コミュニティ (参加から協働の時代へ)

平成25年10月21日

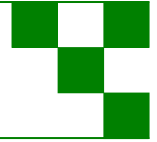
二日市コミュニティ学習会

地域コミュニティとは？



- 一定の区域における、自治会・町内会をはじめとする**地縁団体**や、まちづくり・子育て・防犯と言った**機能団体**が
- それぞれの特性を生かしながら、さまざまな**地域の課題**に取り組み、**より安全で安心なまちづくりを目指す地域社会・共同体**

今、なぜ地域コミュニティ？



■地域をとりまく現状と課題

- 高度情報化、核家族化、都市化により、地域における人と人とのつながりが希薄化
- 過疎化、少子高齢化の進展により、地域組織の機能が弱体化
- 少子化、高齢化、人口減少により、新たな地域課題が発生

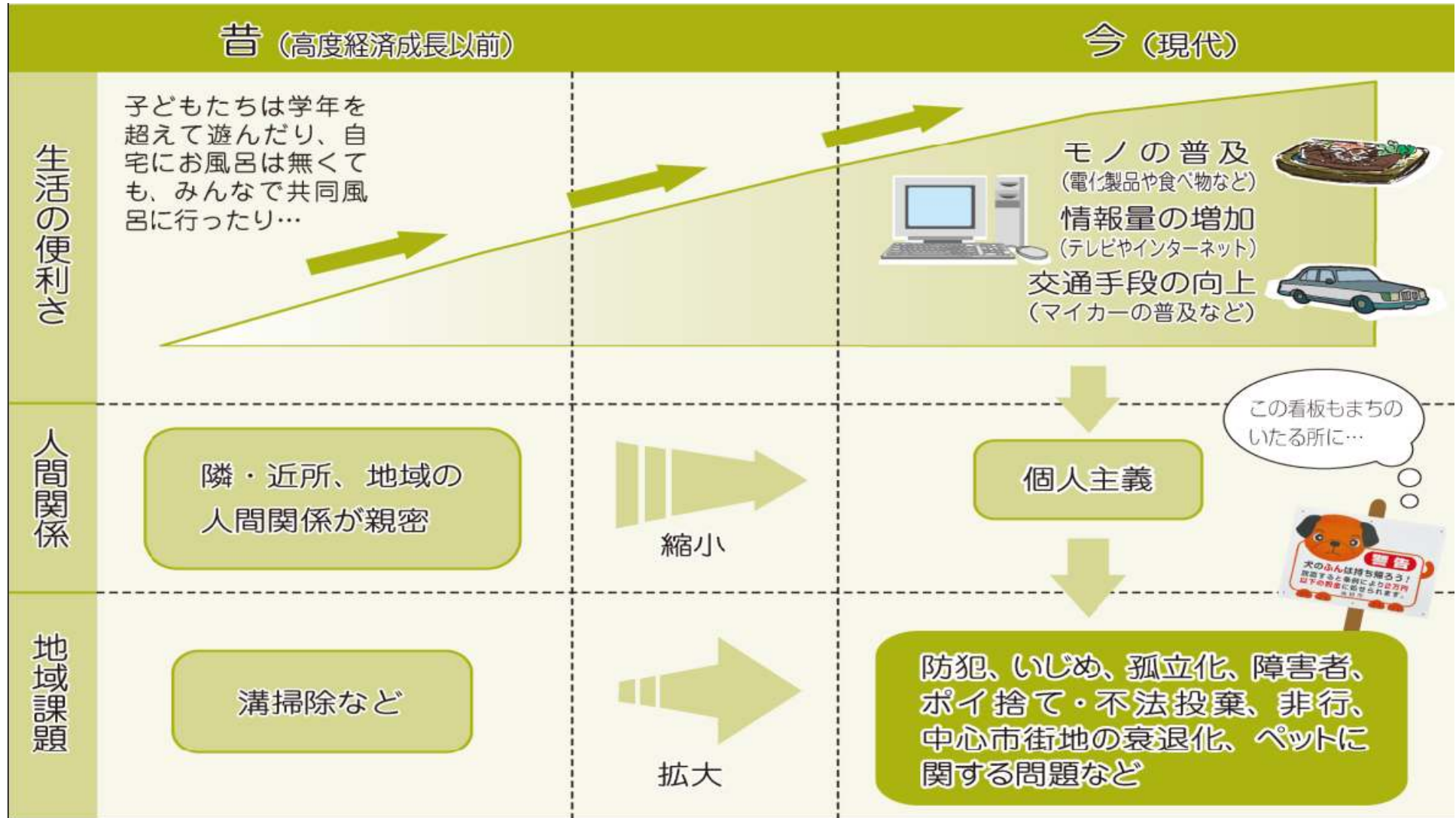
日本の長期的な人口の趨勢



資料：1872年以前は、鬼頭宏「人口から読む日本の歴史」講談社（2000年）、森田優三「人口増加の分析」日本評論社（1944年）による。1872年から2004年までは総務省統計局「国勢調査」、「10月1日現在推計人口」による。2005年以降は国立社会保障・人口問題研究所「日本の将来推計人口（平成14年1月推計）」。

注：推計値のうち、2051年から2100年までは参考推計。

生活は便利に…地域の課題は複雑に



「鳥栖市地域づくり基本構想」より

公共サービスの拡大と協働

昔

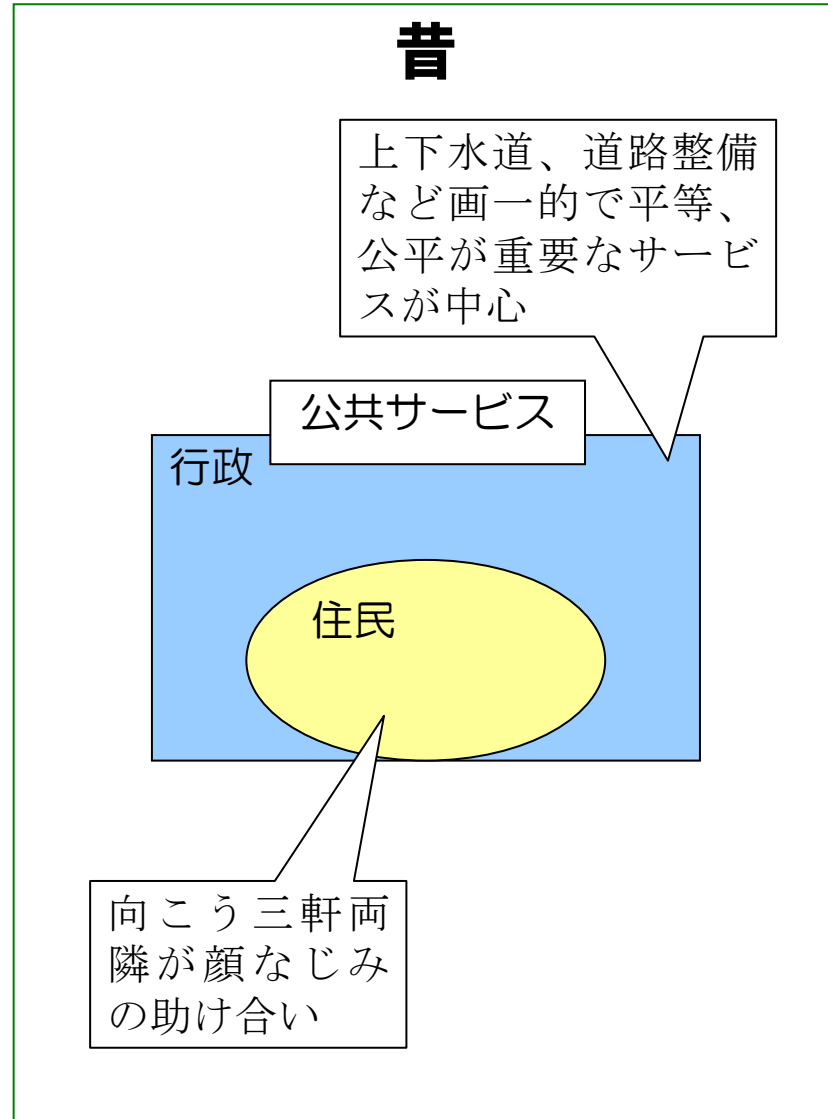
上下水道、道路整備
など画一的で平等、
公平が重要なサービ
スが中心

公共サービス

行政

住民

向こう三軒両
隣が顔なじみ
の助け合い



昔

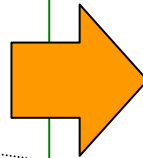
上下水道、道路整備
など画一的で平等、
公平が重要なサービ
スが中心

公共サービス

行政

住民

向こう三軒両
隣が顔なじみ
の助け合い



現在

税収減少、人員削
減で猫の手も借り
たい状況

公共サービス

行政

住民

高齢化と無関心
層の増大による
担い手不足

高齢者支援、子
育て支援、安全
安心など新たな
課題が

昔

上下水道、道路整備
など画一的で平等、
公平が重要なサービ
スが中心

現在

税込減少、人員削
減で猫の手も借り
たい状況

行政

公共サービス

公共サービス ≠ 行政サービス

**そのサービスは必要なものか？
あったらいい的なものか？**

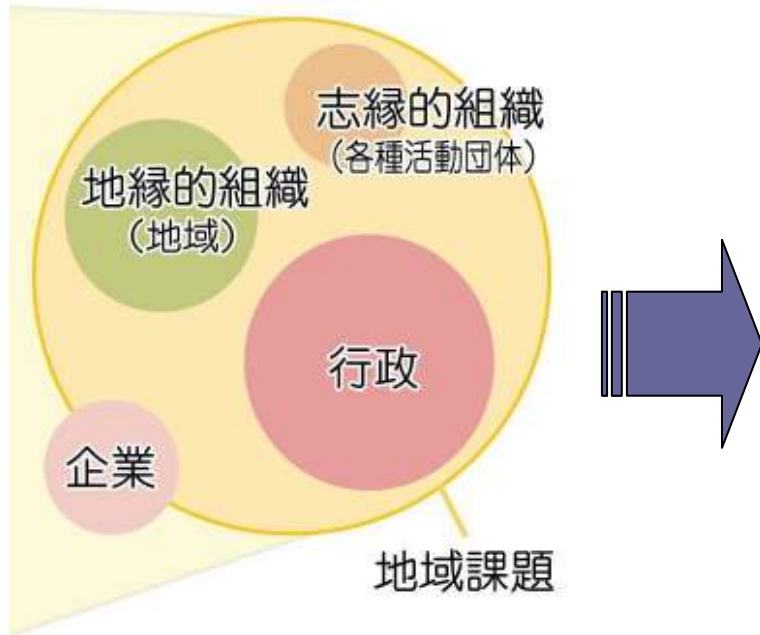
**自分達でできるものか？
自分達にしかできないものか？**

民間

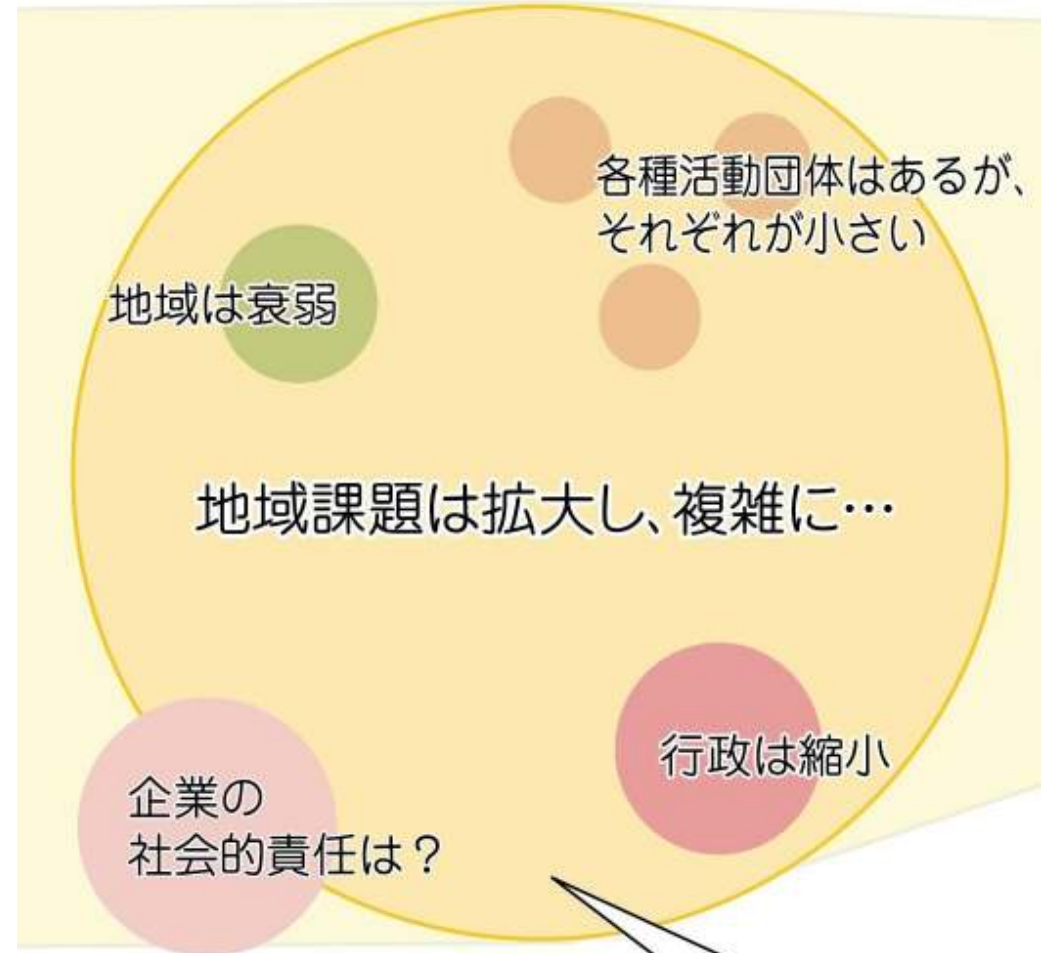
心
る

高齢者支援、子
育て支援、安全
安心など新たな
課題が

昔



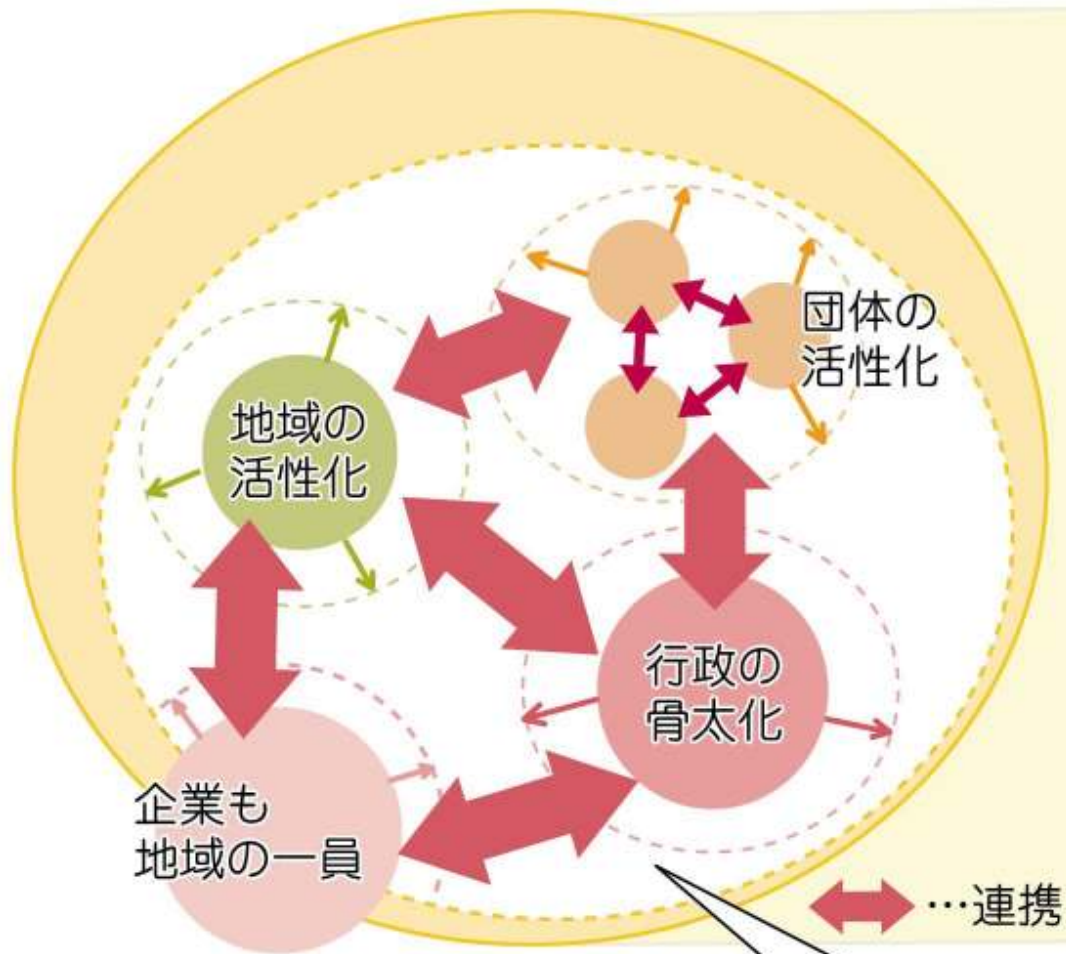
現在



体に例えると、脂肪(地域課題)は増え、筋肉(志縁的・地縁的組織)は衰え、骨(行政)は細い状態。このままで大丈夫?

加留部貴行氏作成資料より

協働すると…

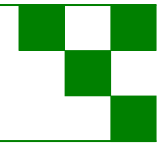


筋肉が活性化し、骨がしっかり強くなること、それらが連携して動くことで、脂肪が燃やされる!

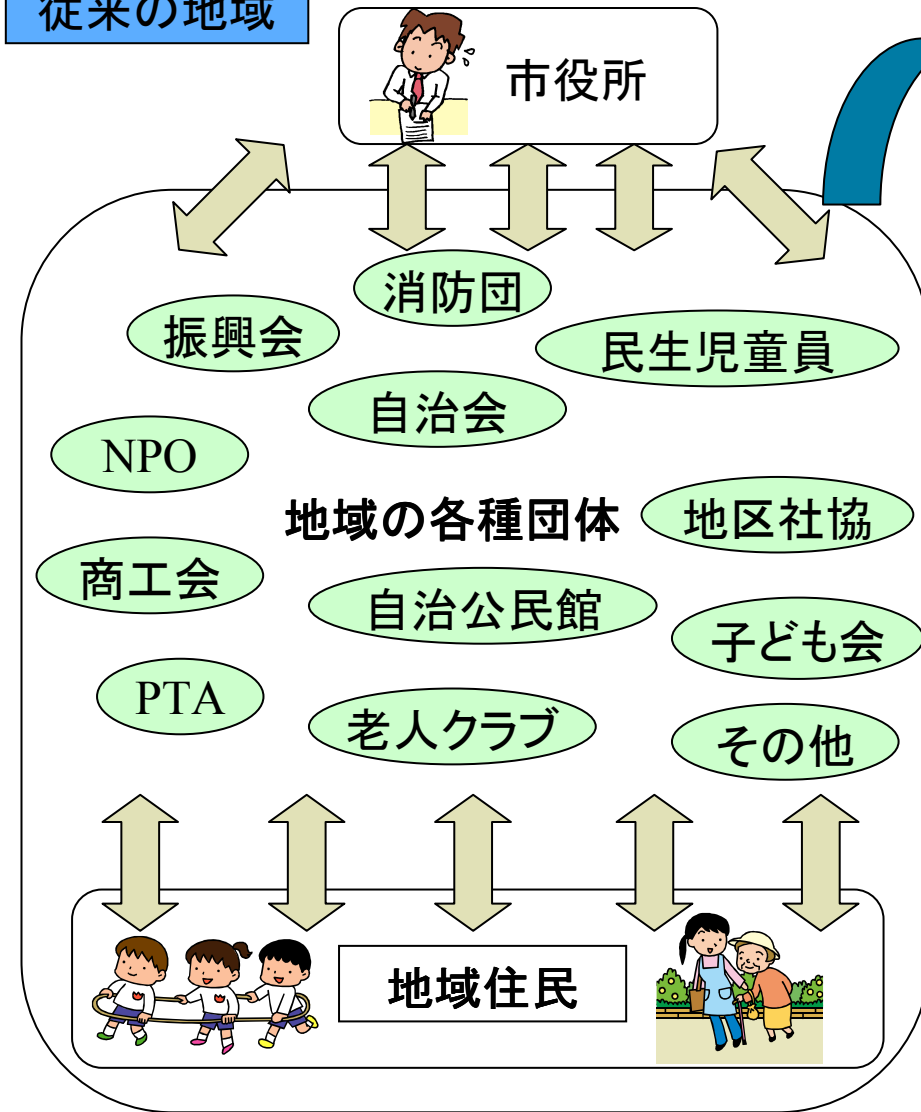
協働とは…

市民・地域・行政がそれぞれの特質や資源を活かし、対等な立場に立ち、協力し合い、助け合って地域や社会的課題を解決すること

これからの地域コミュニティ

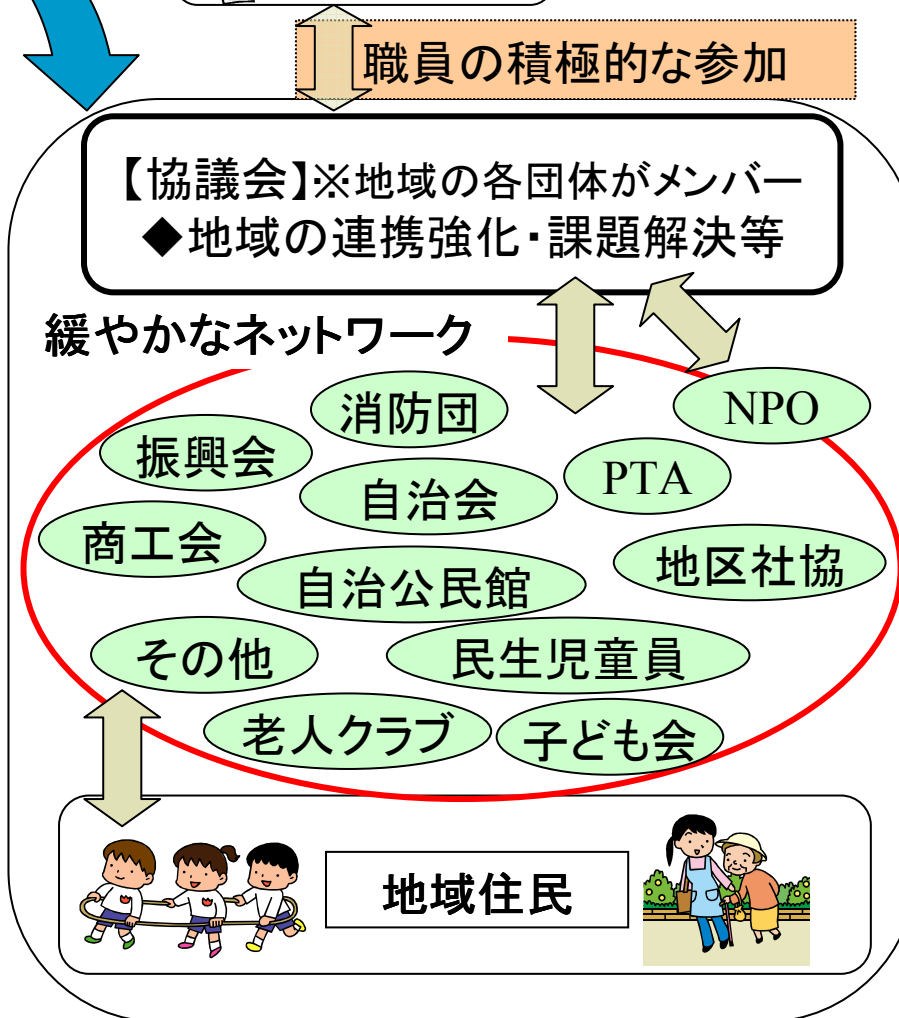


従来の地域

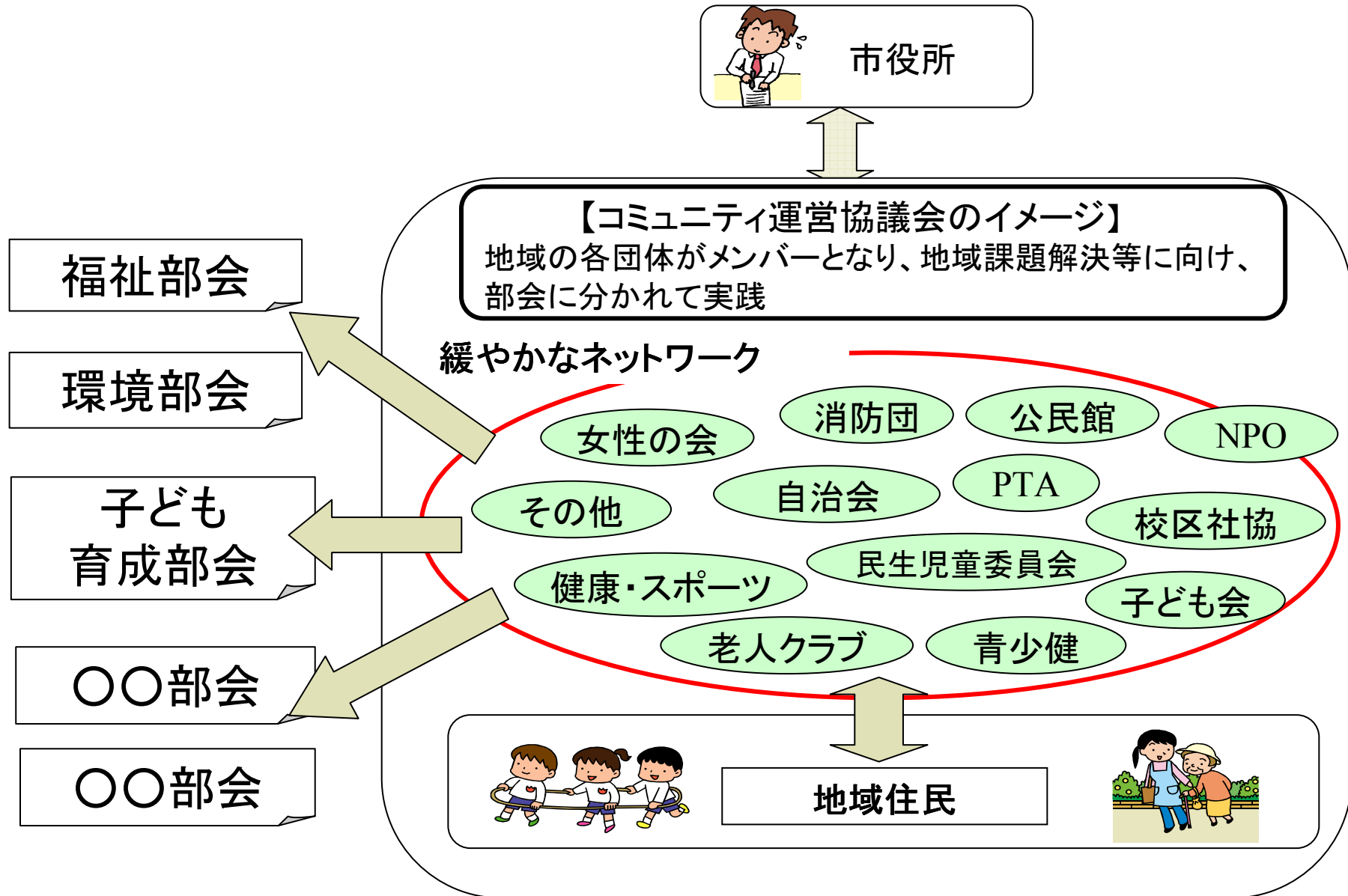


市役所

新しい地域



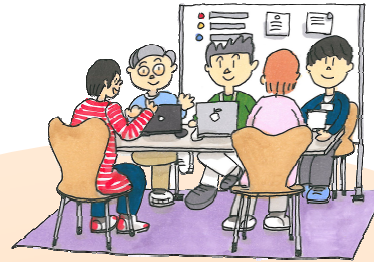
地域コミュニティ運営協議会のイメージ





地域防犯活動

防犯講習会・生活安全パトロール



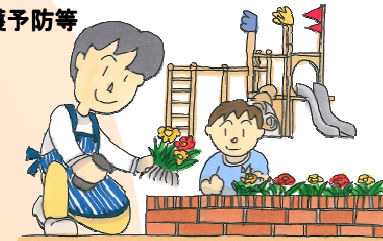
活動計画づくり

「まちづくり」の目標を設定



保健福祉活動

健康づくり・介護予防等



施設管理活動

公園・河川の管理等



環境保全活動

集団資源回収・マイバック運動



地域ふれあい交流活動

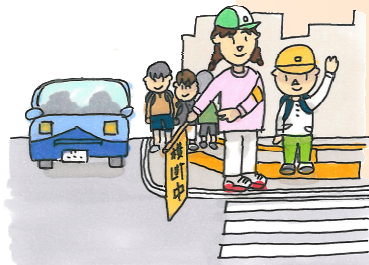
スポーツ・レクリエーション活動等

これからの 地域活動



地域防災活動

防災危険箇所点検・防災訓練等



青少年健全育成活動

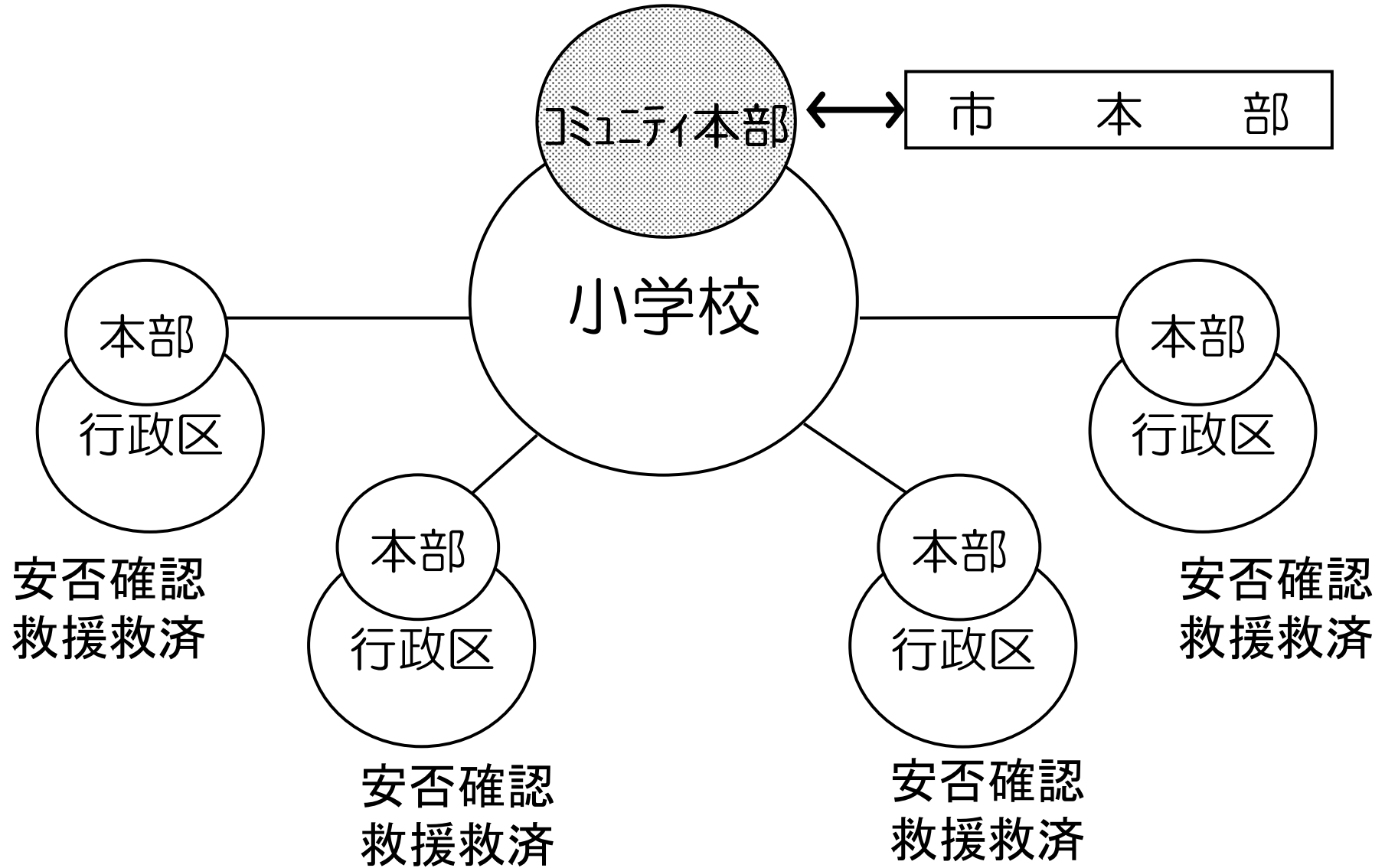
あいさつ運動・街頭補導活動



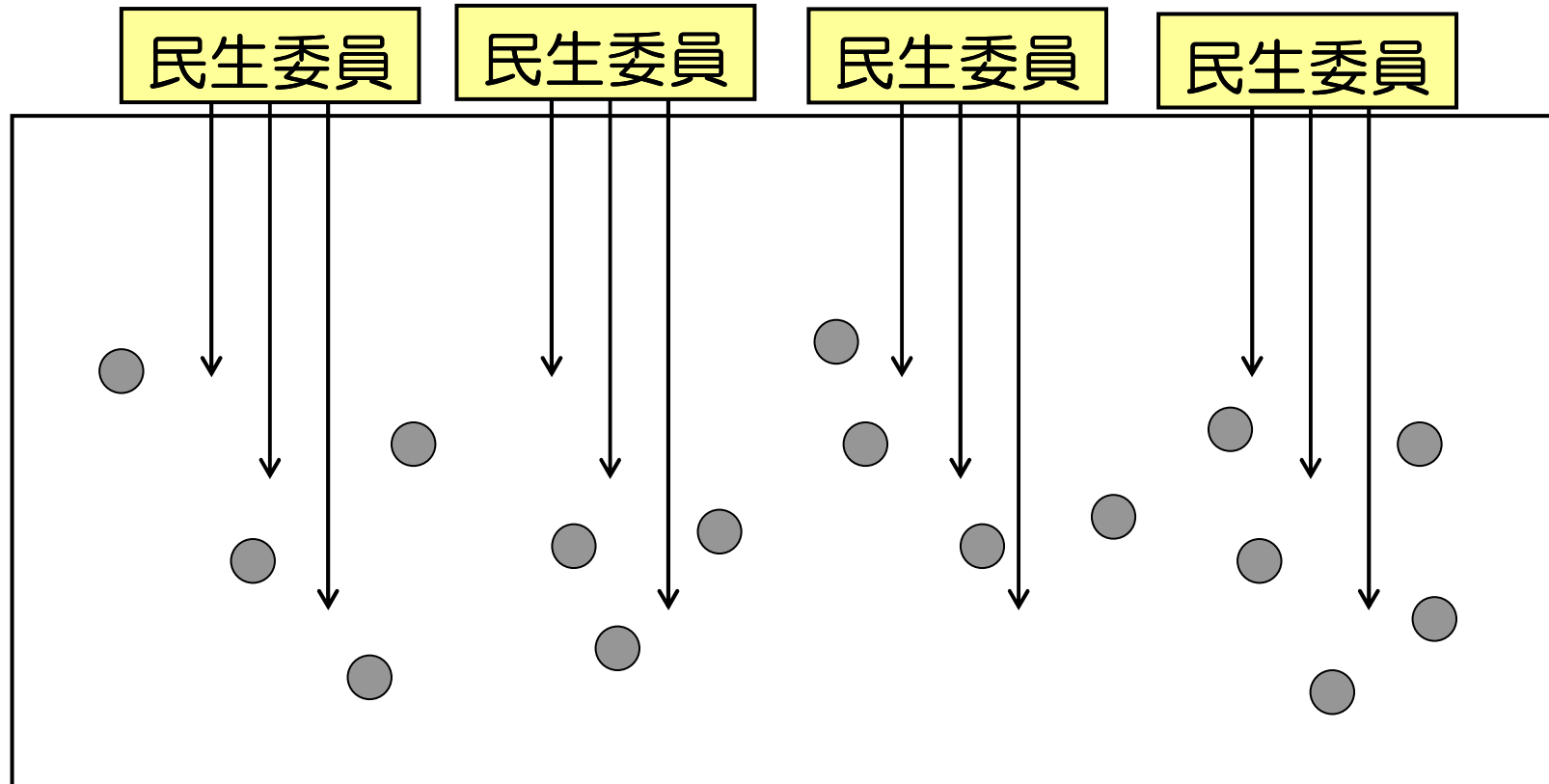
地域美化活動

地域清掃活動等

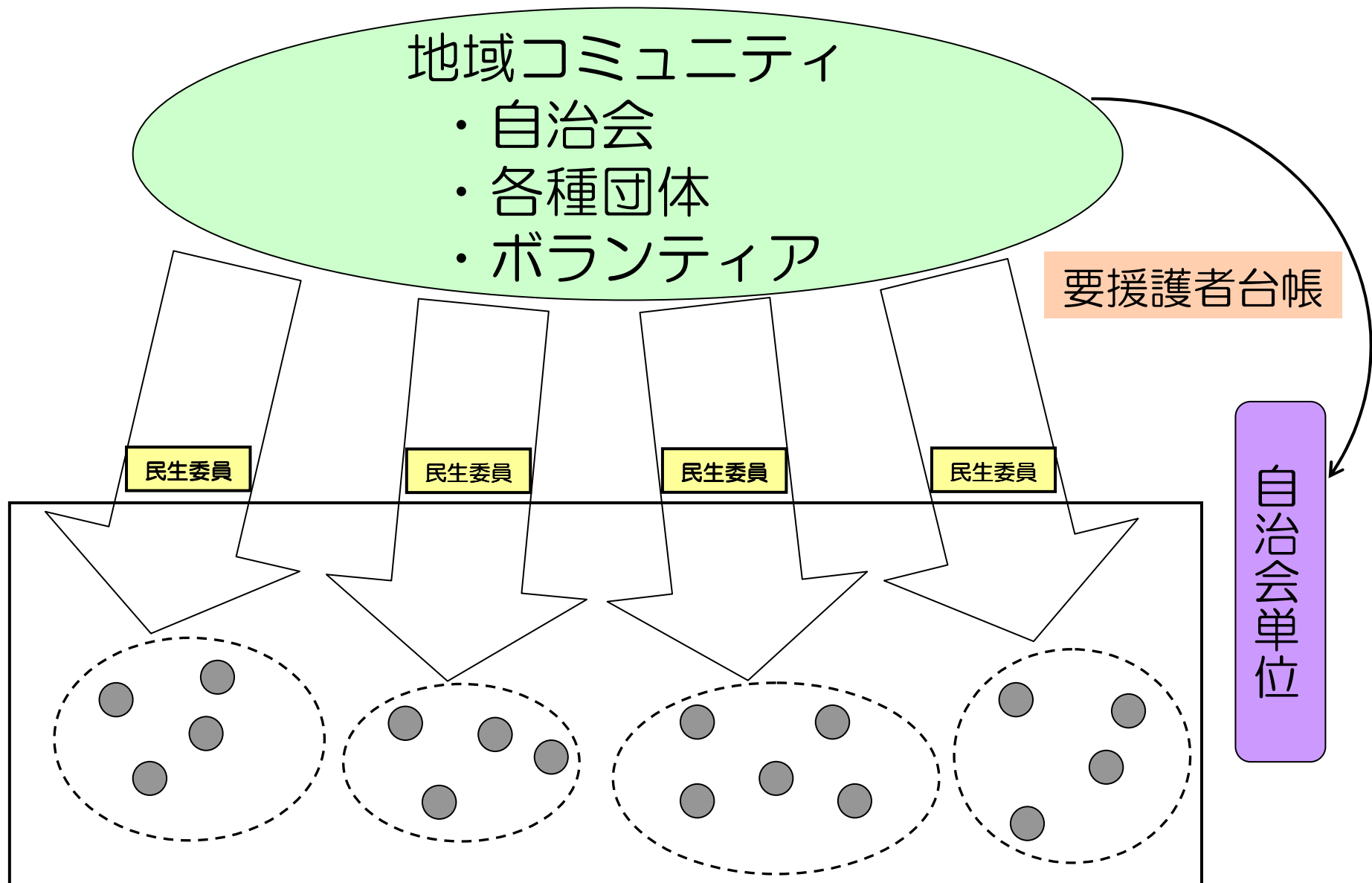
災害時の地域の対応



平常時の要援護者への対応

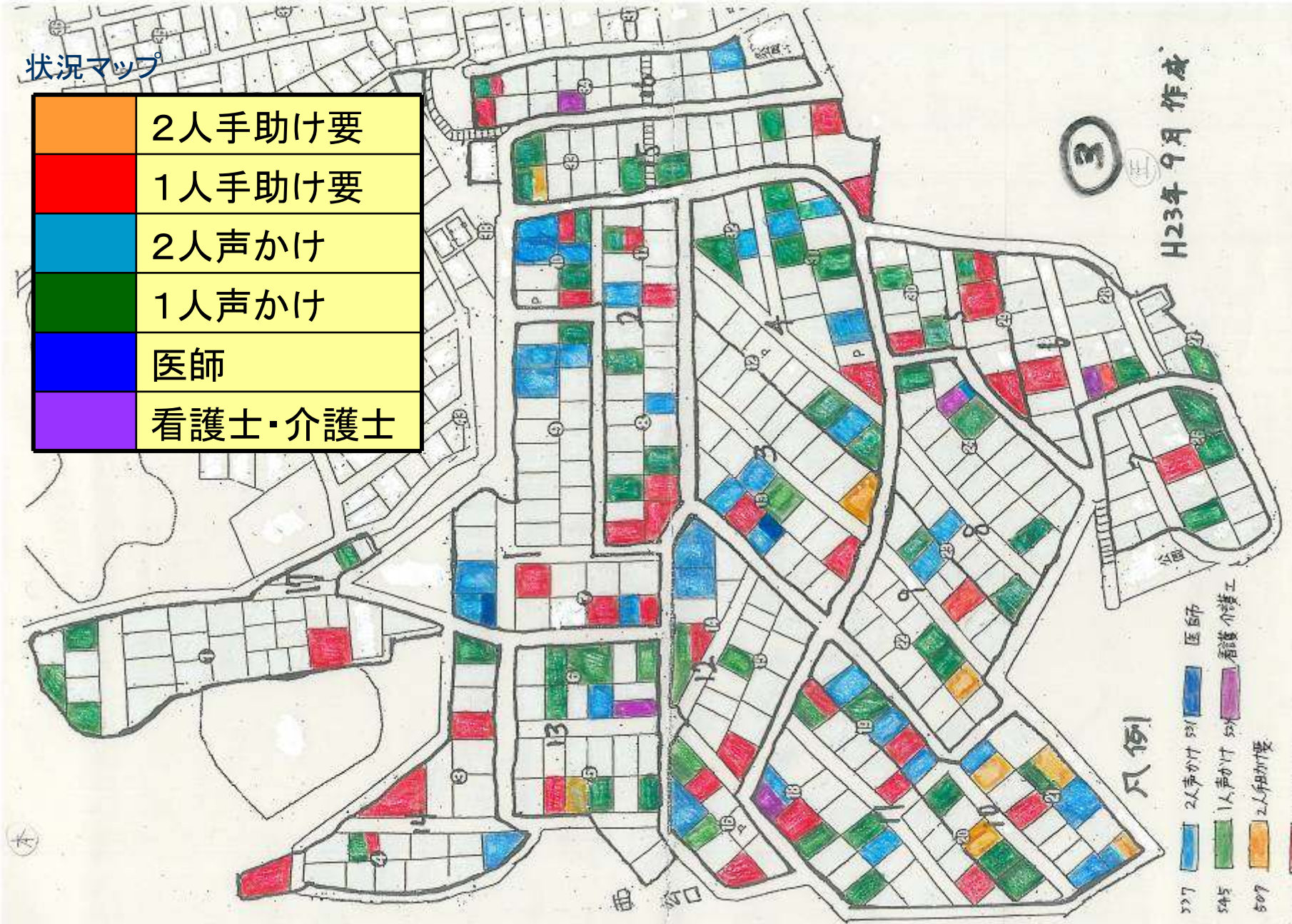


災害時の要援護者への対応



状況マップ

	2人手助け要
	1人手助け要
	2人声かけ
	1人声かけ
	医師
	看護師・介護士



凡例

- 527 2人声かけ 医師
- 545 1人声かけ 看護師
- 509 2人手助け要
- 511 1人手助け要

組
タノウエ リコ
田上 英子 様

緊急時避難誘導に関する件

緊急時における 声かけ担当者は

③ 組 吉川 代子
In of
③ 組 相 助
In
③ 組 松 谷
In です

* / (月) ~ / (日)の間に上記の方々が顔合わせに
何う予定ですので、よろしくお願いします。

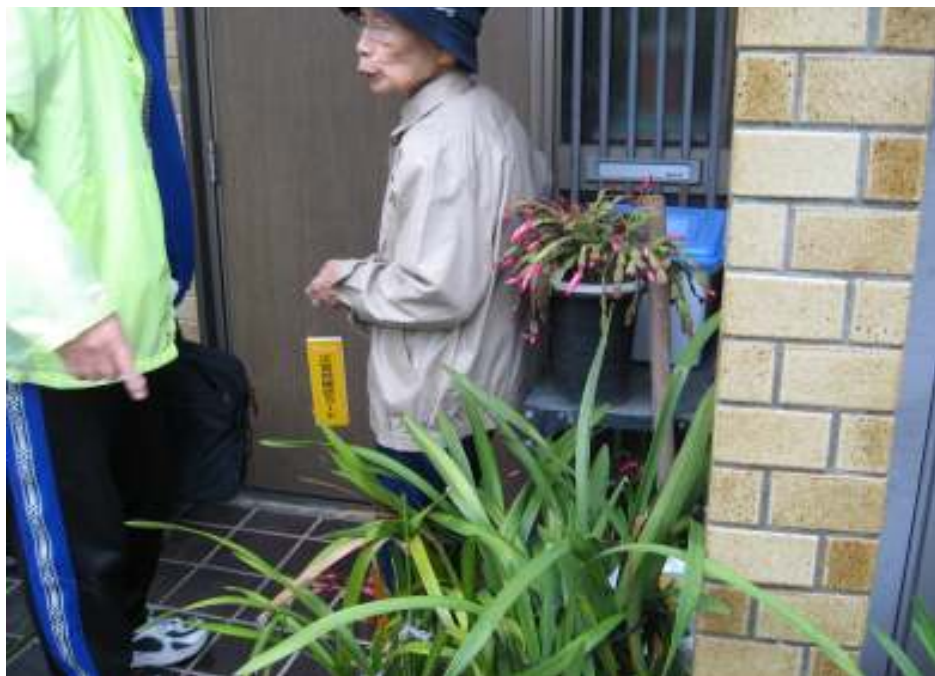
* 避難するとき(訓練時も)は、自力脱出した時か、声かけ担当者とともに
脱出した時に門扉(目に付くところ)にカードを提示して出る。

提示することにより脱出したことの確認ができる(避難時・訓練のみ使用)
訓練終了後、カードは自宅内保管すること。

* 確認カード(ピンクカード)を紛失されている場合は組長に連絡してくだ
さい。

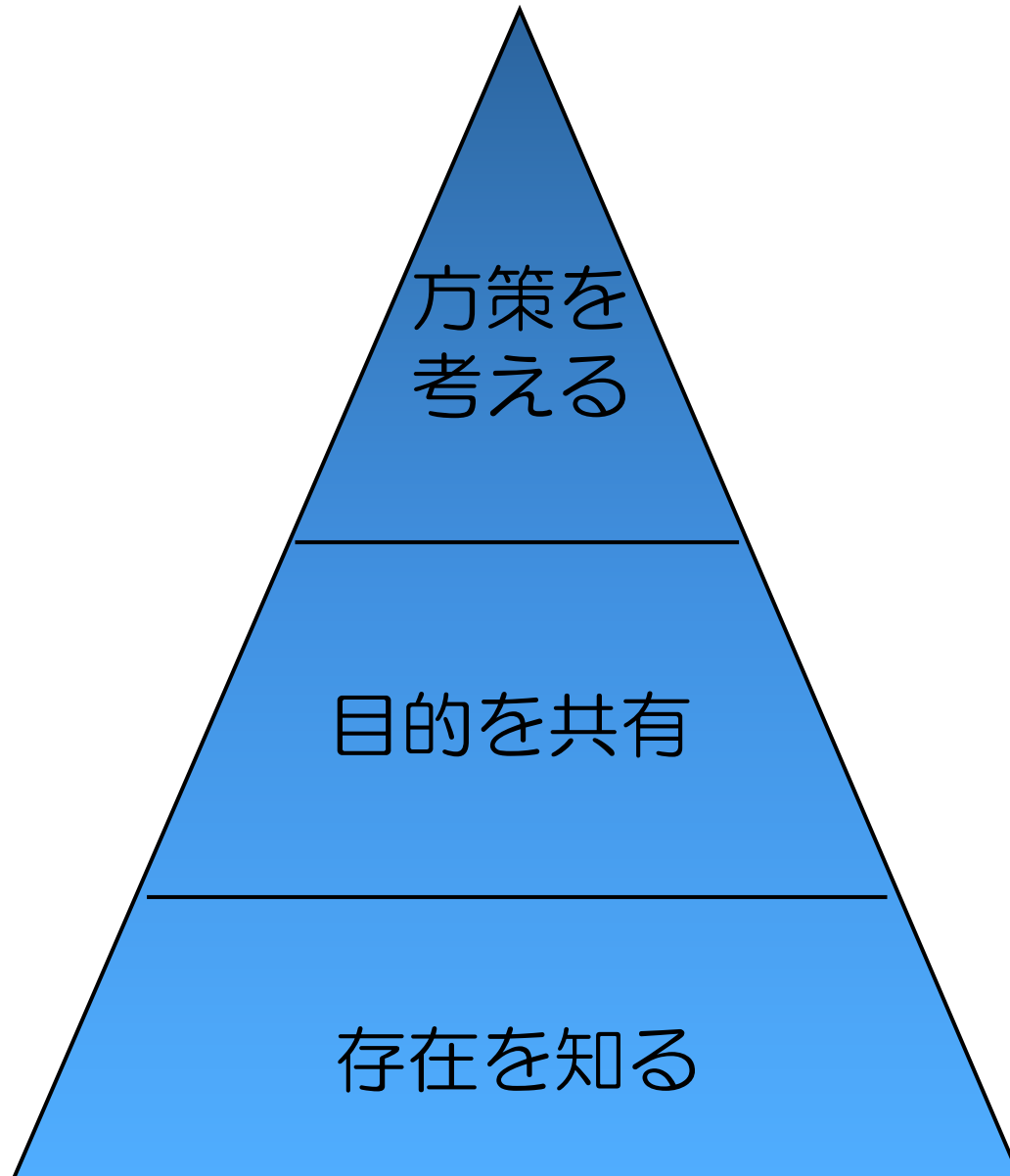
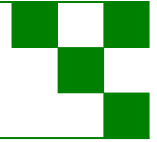


弥永3丁目町内会





対話から始まるまちづくり

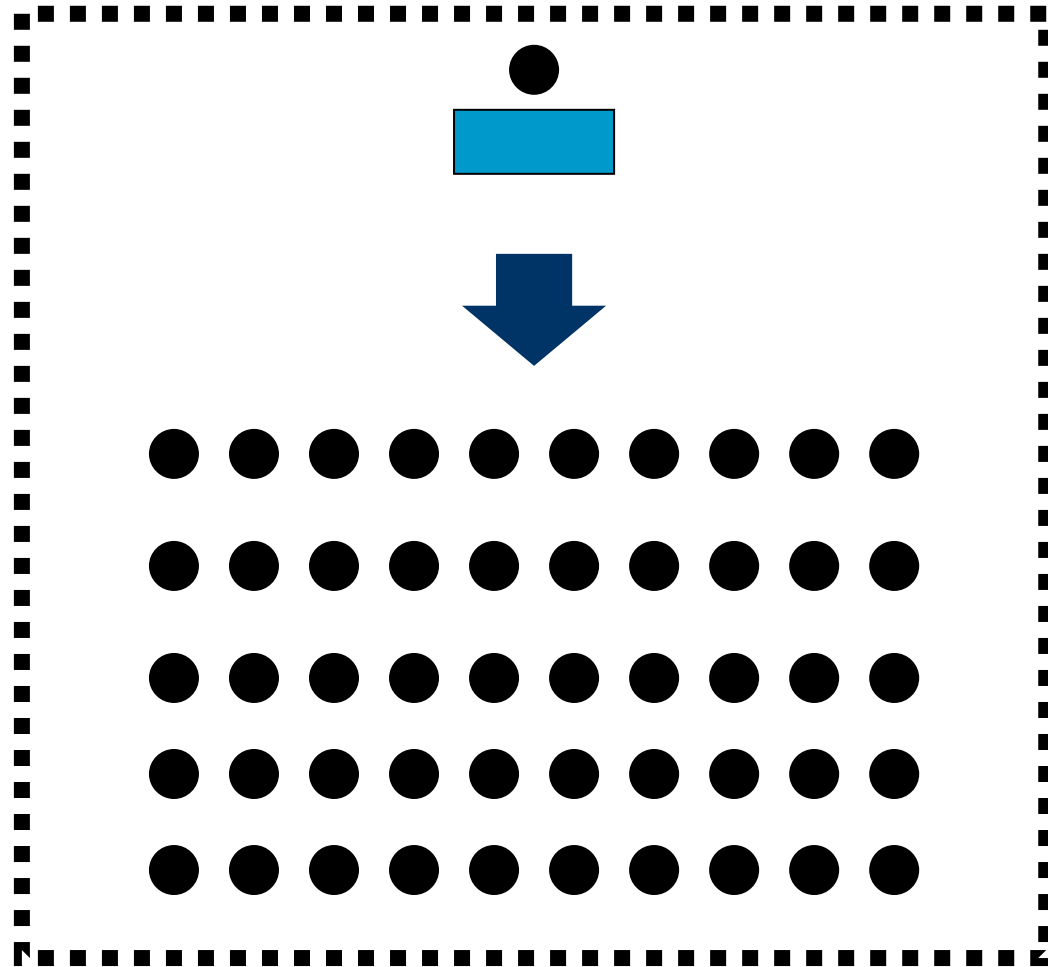


議 論

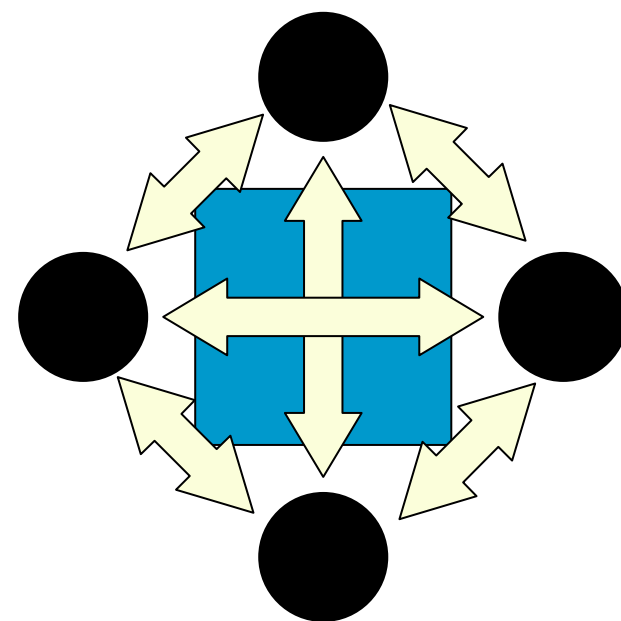
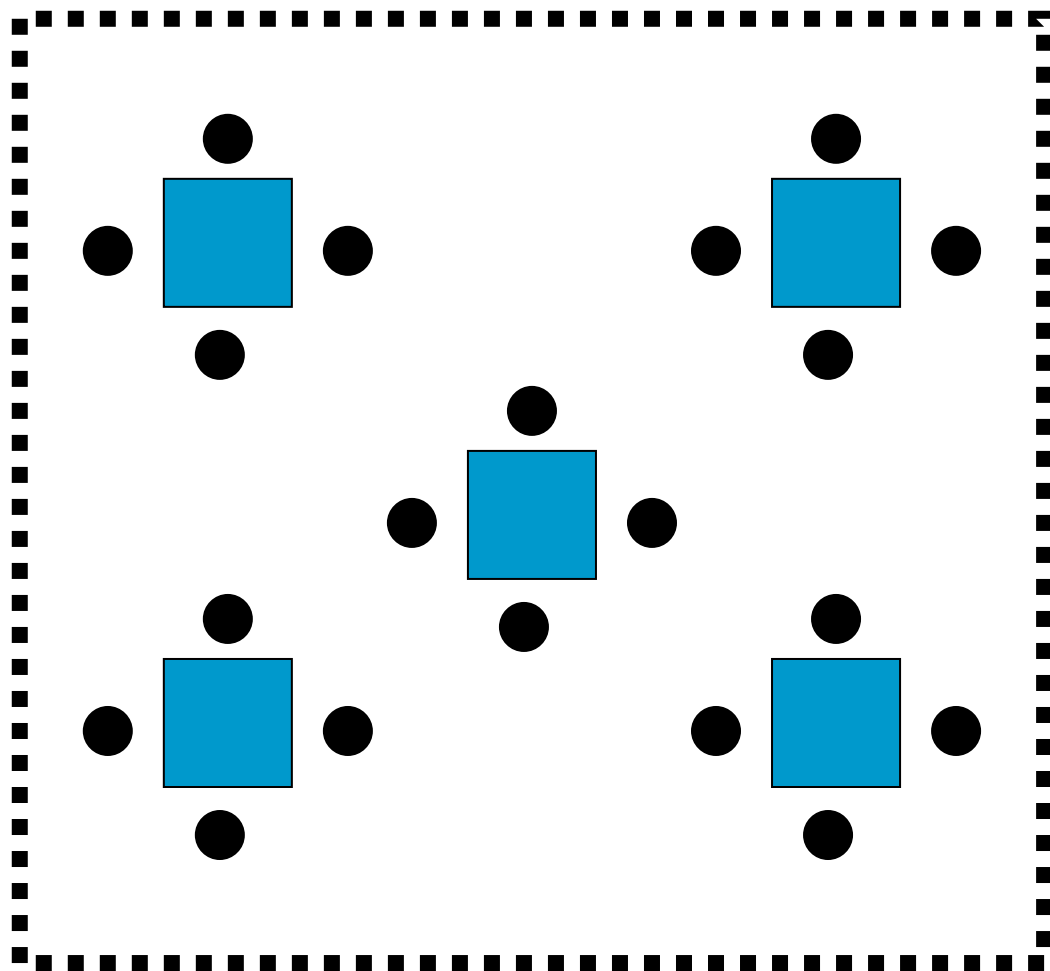
対 話

会 話

会議：一方通行型コミュニケーション



ワークショップ：双方向型コミュニケーション

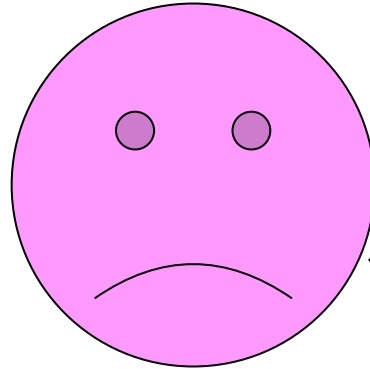


■ワークショップのイメージ



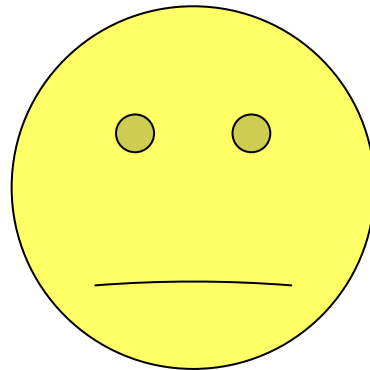
■対話による共有・共感から共働へ

共有



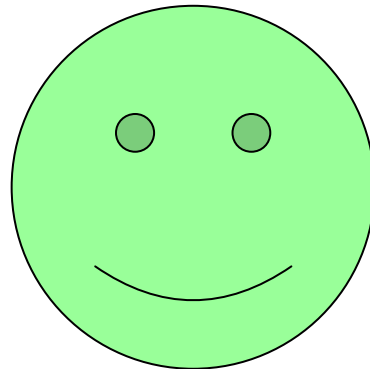
こんなことで困ってるのよ！

共感



そうそう、私もそう思った！

共働



じゃあ・・・！

共創

筑紫野市 コミュニティ形成

山家地区の取り組み



代表者学習会の展開

市の地域コミュニティ構想

山家の魅力と課題の確認

評価高い

- 「自然・環境」 緑豊かな自然
- 「文化・歴史」 伝統行事

評価低い

- 「生活基盤」 道路整備
- 「安全安心」 防災体制



既存団体の確認

既存の組織体制の確認

既存活動の確認

- あったら良い活動



課題を解決するために必要な
新たな校区の**体制イメージ**の共有

代表者会議（学習会）の構成

第1回『現状と課題』
○山家地区の魅力と問題を知る



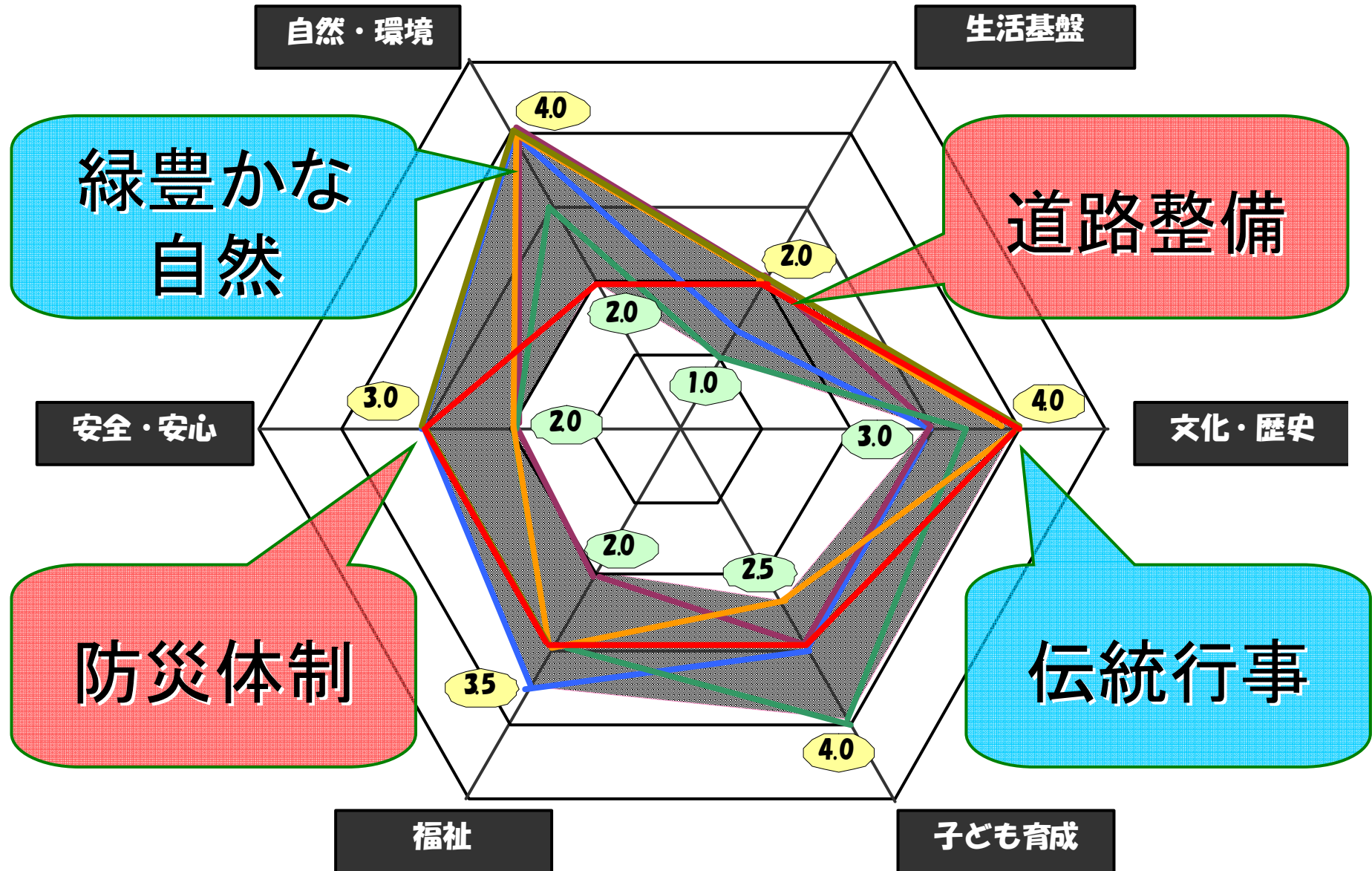
第2回『目標づくり』
○あいたい姿（目標）を語る



第3回『取り組み』
○目標実現に向けた活動を探る



山家の課題を知る

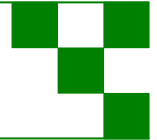


山家の団体を知る



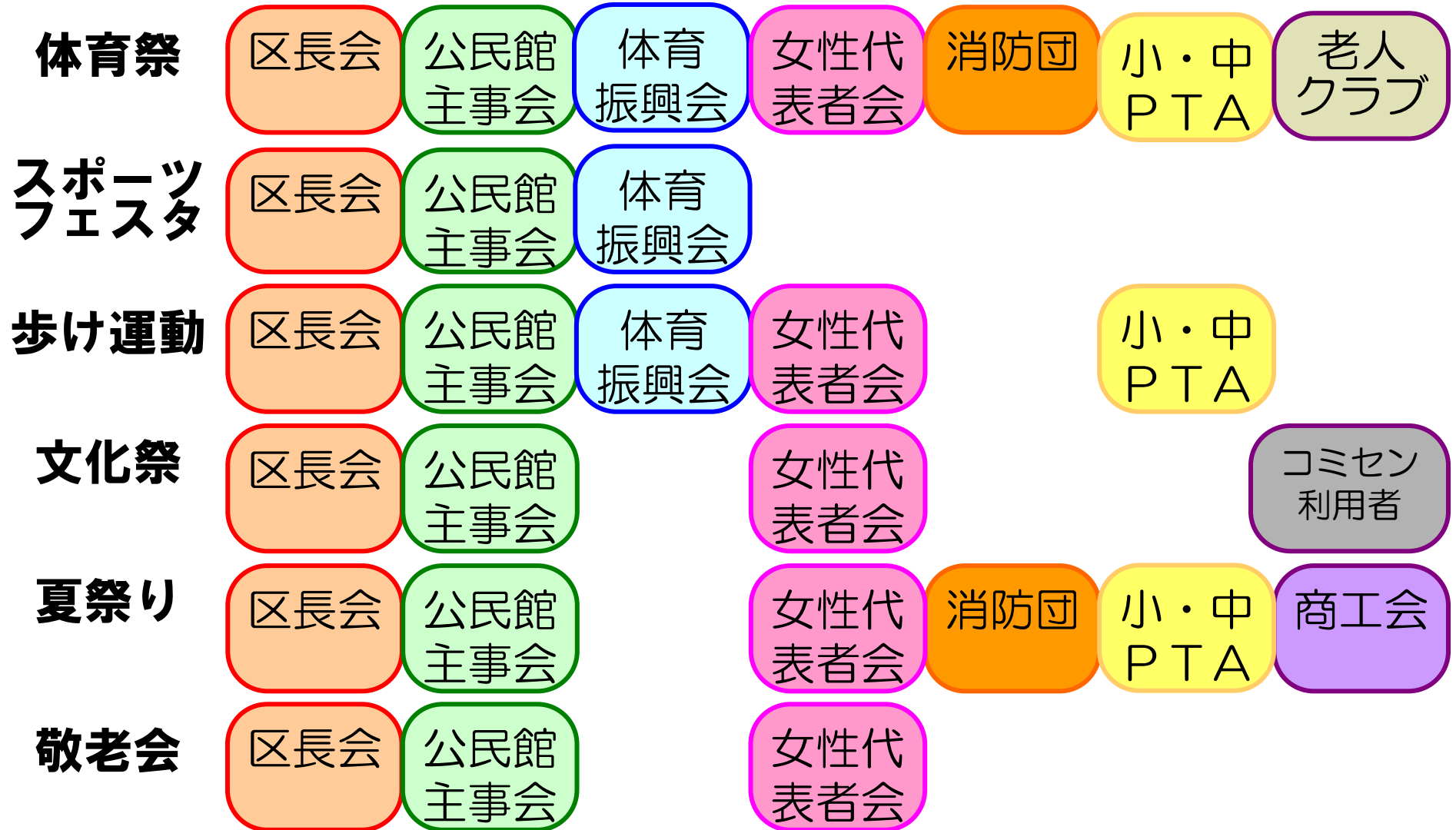
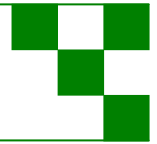
		1区	2区	3区	中央区	6区	7区	8区	9区	
校区全体 団体等		区長会								
		公民館主事会								
		開発委員会								
		体育振興会（体育指導委員＋体育委員 1 又は 2 名）								
		女性代表者会								
		消防団								
		財産区議会								
		人権啓発推進委員会								
		環境推進委員会								
		社会福祉協議会								
		農業委員（山家校区で 3 名）								
		山家小学校PTA・筑山中学校PTA・山家幼稚園PTA（保護者）								
		商工会								
	山家の史跡を守る会									
各区共通 区独自		民生委員・児童委員			民生委員・児童委員		民生委員・児童委員			
		青少年指導員		青少年指導員	青少年指導員	青少年指導員		青少年指導員		
		西山クラブ		老人会	老人クラブ	老人クラブ		老人クラブ		
		子ども会				子ども会				
	自然を守る会									

山家の活動を知る



	1区	2区	3区	中央区	6区	7区	8区	9区	
校 区 全 体	体育祭								
	スポーツフェスタ								
	歩け運動								
	文化祭								
	夏祭り								
	敬老会								
	山家宝満宮								
活 動 区 独 自	祇園祭り				祇園祭り			祇園祭り	
	おざ	おざ	ほうけん ぎょう	ほうけん ぎょう	おせがき				
	寝手神社	寝手神社							
	おこもり	おこもり	おこもり						
		よど 大行事						よど	
	甕冠神社 祭礼				山家岩戸 神楽				
	いきいき サロン	いきいき サロン	いきいき サロン	いきいき サロン	いきいき サロン	いきいき サロン	いきいき サロン	いきいき サロン	
		花見	花見			花見			花見
					月見会				観月会
	新年会								
		西山会 (ゴルフ)					グラウンド ゴルフ		
					通学路 下草刈り				河川愛護
					子ども夏祭り				ノエスタ祭 り

山家全体の活動と体制を知る



設立総会に向けて



準備会



体制と規約の
作成

拡大準備会

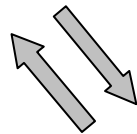
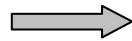


準備会と区長会による
体制と規約についての
意見交換

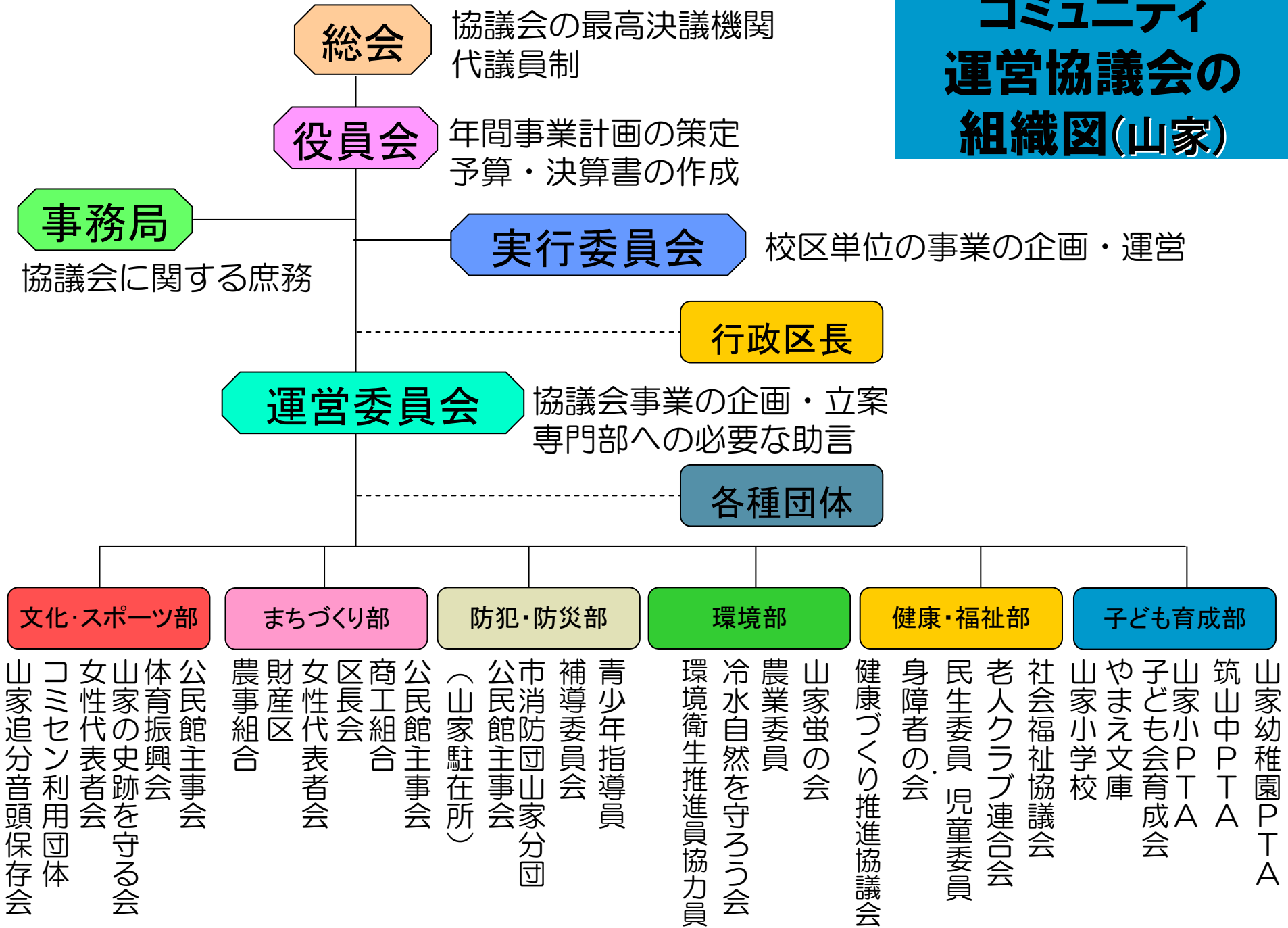
代表者会議 (意見交換会)



各種団体との情報共有
山家地区の特性や団体
の活動状況に応じた体
制の検討



コミュニティ 運営協議会の 組織図(山家)



専門部の事業計画と予算の検討



文化・スポーツ部



まちづくり部



環境部



防犯・防災部



福祉部



子ども育成部



6つの専門部に分かれて、事業計画(案)と予算(案)を話し合う。

設立総会

