

筑紫野市個別施設計画(橋梁)

概要版



市内で最も古い橋：眼鏡橋
(筑紫野市文化財指定)



目次

1. はじめに
2. 個別施設計画(橋梁)の目的について
3. 個別施設計画(橋梁)の対象橋梁について
4. 健全性の把握および日常的な維持管理に関する基本的な方針について
5. 補修・架替えに関する基本的な方針について
6. 点検、補修、架替え時期について
7. 個別施設計画(橋梁)による効果について
8. 個別施設計画(橋梁)の意見聴取会について

1. はじめに

筑紫野市が管理する橋梁（橋長2m以上）は、2022年4月1日現在で「267橋」となっています。一般的に橋梁の更新時期は架設から50～60年程度と言われており、筑紫野市の橋梁の多くが高度成長期に建設されたことから、20～30年後には多くの橋梁が更新時期を迎え、財政的な課題が生じてくることとなります。

そこで、今後増大が見込まれる橋梁の補修や架け替えに効率的に対応するため、従来の事後的な補修や架け替えから、予防的に小規模な補修を繰り返しながら長持ちさせていく手法へと政策転換することを目的とし、2013年度に策定した「筑紫野市橋梁長寿命化修繕計画」に対し、2014年に国の方針により5年に1回の近接目視による全橋点検を行い、橋の健全性について4段階（ⅠⅡⅢⅣ）に区分することを全ての道路管理者に義務付けられています。国の方針に従い、筑紫野市が管理する全ての橋梁を対象に「筑紫野市個別施設計画（橋梁）」を策定しました。

これからは、「筑紫野市個別施設計画（橋梁）」に基づき維持補修を実施していくことで、橋梁の長寿命化を図るとともに維持補修費の平準化やライフサイクルコストの縮減が可能となり、長期に渡って道路網の安全性や信頼性を確保することを目指します。

2. 個別施設計画（橋梁）の目的について

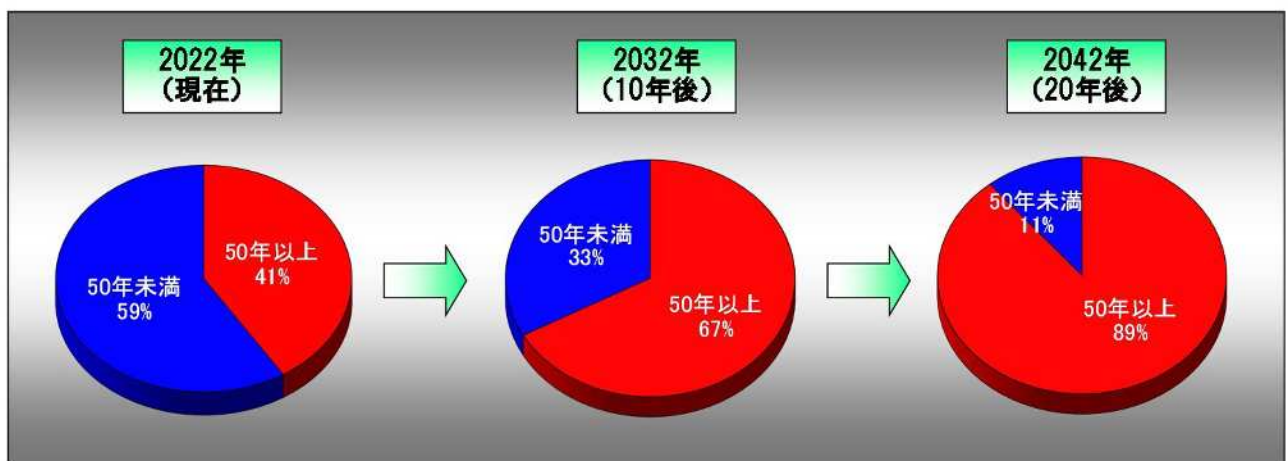
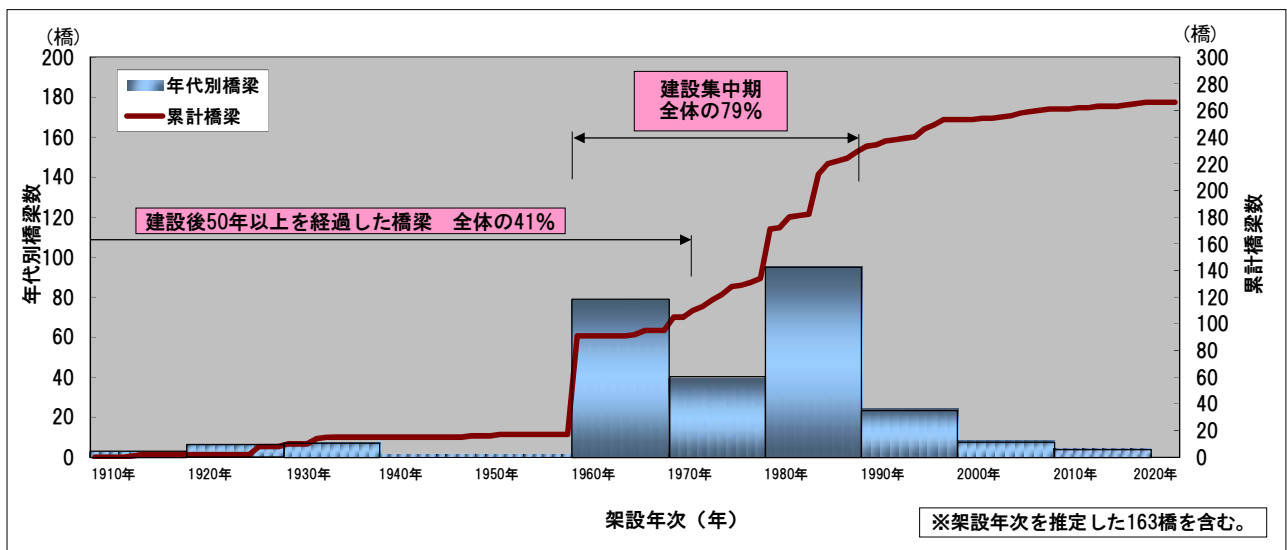
1) 背景

本市の管理橋梁は、橋長2m以上を対象とし、2022年4月1日現在で267橋です。

架設年次を推定した163橋を含む267橋において、すでに建設後50年を経過している橋梁は約41%（110橋）を占めています。今後、10年後（2032年）にはこの割合が約67%（180橋）、20年後（2042年）には約89%（237橋）を占め、急速に橋梁の高齢化が進むことが明らかになっています。

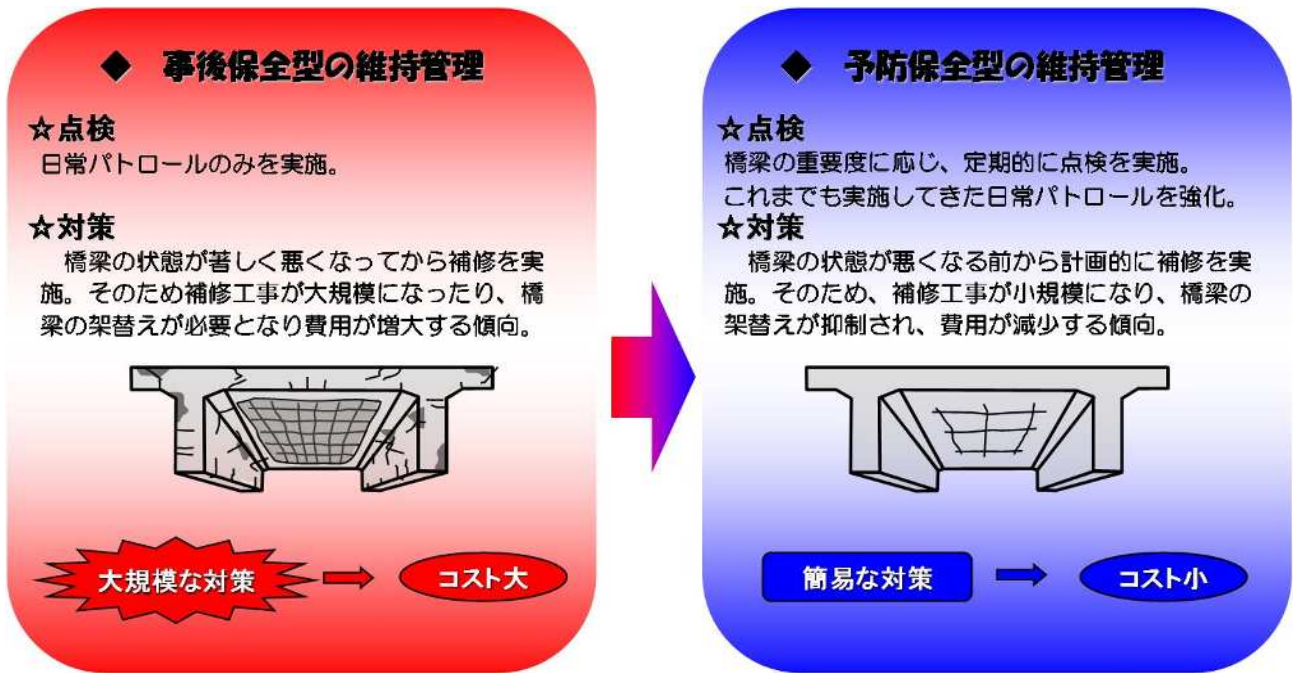
このような状況の中、これまでのように著しい損傷が顕在化してから補修や架替えなどを行う事後的な方法（事後保全型）ではコストの増大や橋梁の短命化を招き、安全性や信頼性を確保することが困難となります。

●架設年次の分布



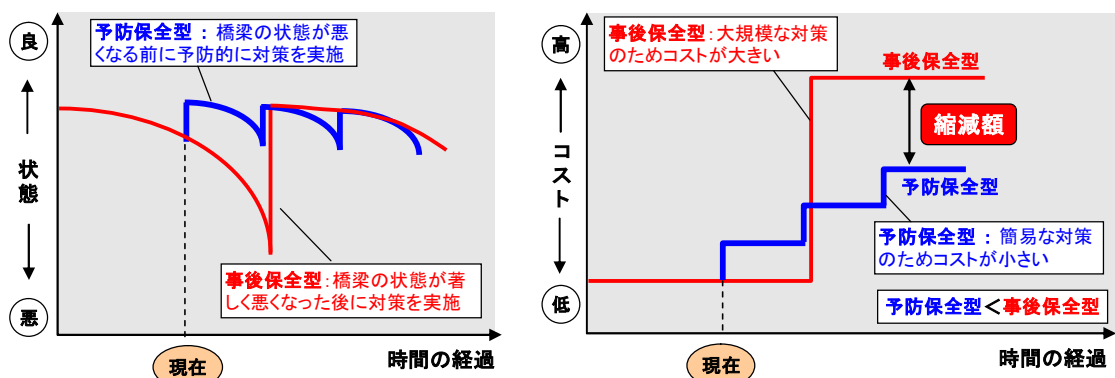
2) 目的

個別施設計画（橋梁）は、今後さらに進行する損傷や橋梁の老朽化に対し、定期的に点検を行い、著しい損傷が顕在化する前に計画的に補修（予防保全型）を行うことで、安全・安心を確保し、橋梁の長寿命化と維持管理コストの縮減を図ることを目的としています。



●事後保全型と予防保全型の補修時期およびコストイメージ

「予防保全型（青ライン）」では、「事後保全型（赤ライン）」と比較して、予防的な小規模の対策を繰り返すことで、トータルの維持管理コストを縮減することができます。



3. 個別施設計画（橋梁）の対象橋梁について

●本市管理橋梁数と計画対象橋梁数

（橋）

	1級市道	2級市道	その他市道	合計
全管理橋梁数	29	35	203	267
うち計画の対象橋梁数	29	35	203	267

対象橋梁は、筑紫野市が管理する橋長2m以上の全ての橋梁を対象とします。

4. 健全性の把握および日常的な維持管理に関する基本的な方針について

1) 健全性の評価

健全性評価は、点検結果をもとに橋梁の状態を国の方針による4段階の「健全性ランク」によって評価します。

●健全性ランクと評価

項目	評価				
	I		II	III	IV
健全性ランク	I		II	III	IV
橋梁の状態	健全な状態	ほとんど健全な状態	少し注意が必要な状態	注意が必要な状態	危険な状態
	良 ←		状態		→ 悪

健全性 I

健全な状態
もしくは
ほとんど
健全な状態
の橋梁



健全性 II

少し注意が
必要な状態
の橋梁



健全性 III

注意が必要な
状態の橋梁



健全性 IV

危険な状態
の橋梁



2) 健全性による対策区分の設定

健全性ランクに応じて、対策方法（監視、補修、架替え）を設定します。
 なお、健全性は4段階で診断する全国的に統一された判定基準です。

●健全性と対策区分

健全性			道路橋定期点検要領（H31.2）国土交通省		対 策	損傷程度に基づき判定する対策区分
区 分	状 態	健全性の考え方	区 分	対 策	区 分	対 策
I	健 全	道路橋の機能に支障が生じていない状態。	監視や対策を行う必要のない状態。	定期点検	損傷が認められないか、損傷が軽微である状態であるため、5年に1回の定期点検のみを実施。	
II	予防保全段階	道路橋の機能に支障が生じていないが、予防保全の観点から措置を講ずることが望ましい状態。	状況に応じて、監視や対策を行うことが望ましい状態。	監 視	橋の損傷状況や環境条件などを踏まえ、対策を選定し実施。	
III	早期措置段階	道路橋の機能に支障が生じる可能性があり、早期に措置を講ずべき状態。	早期に監視や対策を行う必要がある状態。	補 修	速やかに補修を実施。	
IV	緊急措置段階	道路橋の機能に支障が生じている、又は生じる可能性が著しく高く、緊急に措置を講ずべき状態。	緊急に対策を行う必要がある状態。	架 替	緊急対応（緊急補修または架替）を実施。	

3) 健全性の把握に関する基本的な方針

橋梁の長寿命化における健全性は、定期的な点検により把握します。その記録を蓄積することで経時的な変化を把握することができ、劣化予測が可能となるため、継続的に点検を行います。

また、定期点検とは別に日常的なパトロールや災害時の緊急点検を行います。
 なお、橋の傷み具合に応じ、日常的なパトロールを強化します。

●点検種類と目的および頻度

種 類	目 的	頻 度
日常点検	道路パトロールでの状況把握	随時
定期点検	橋の状況把握	5年に1回
詳細調査	損傷の詳細点検	必要に応じて
緊急点検	異常な損傷の把握	災害時など必要に応じて

4) 対策の優先順位の考え方

対策が必要と判断された橋の優先順位は、状態が悪い橋（損傷が多い）、重要度が高い道路に架かる橋などを考慮して設定します。

- ① 健全性が低い橋を優先させます。
（健全性[Ⅳ] → [Ⅲ] → [Ⅱ] → [Ⅰ]）
- ② 社会的影響度の大きい橋を優先させます。
（社会的影響度「大の橋」 → 「中の橋」 → 「小の橋」）

●社会的影響度について

社会的影響度		
大	中	小
① 跨道橋 ② 跨線橋	① 道路種別が1級or2級の市道 ② 橋長L ≥ 15mの橋 ③ 迂回路無し（橋長L ≥ 5m） ④ 「社会的影響度大の橋」以外で第三者被害の影響が考えられる橋 ・ 桁下を駐輪場や駐車場および公園等に利用	左記以外

5) 日常的な維持管理に関する基本的な方針

本市では、比較的容易に対応が可能なもの（路面上の堆積土砂撤去など）は、日常の維持作業で措置するものとします。

●維持作業状況



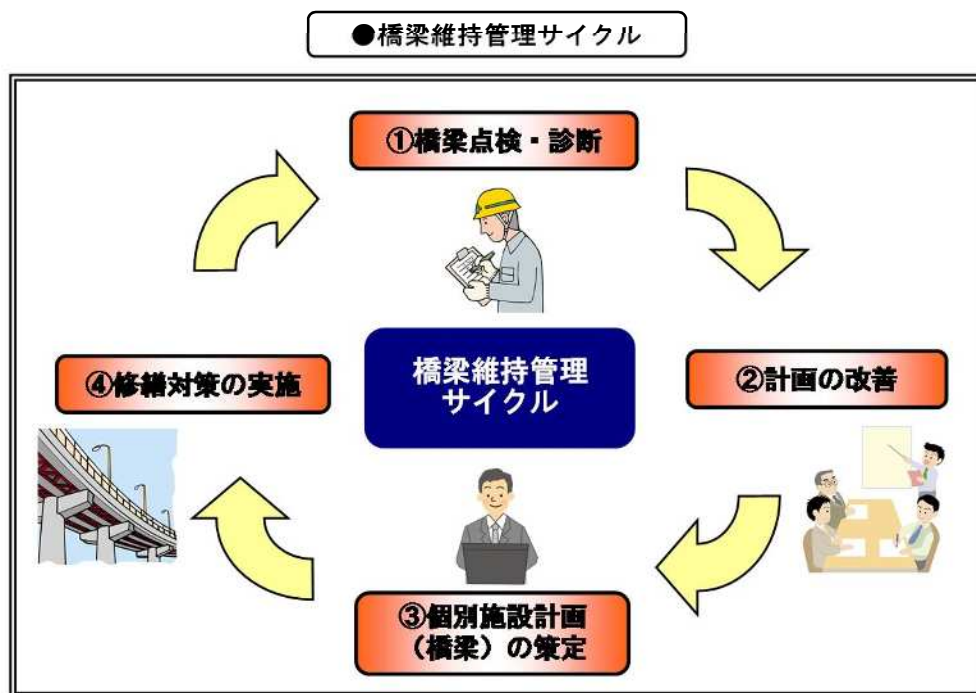
5. 補修・架替えに関する基本的な方針について

個別施設計画（橋梁）による効果を継続的に発揮するため、以下の方針を設定します。

- (1) 点検の実施
- (2) 橋梁維持管理サイクルの運用

橋梁維持管理サイクルを運用することにより、点検で橋梁の状態を把握し、予防的な補修や計画に基づいた架替えにより、維持管理費の軽減を目指します。

また、実施した補修の効果や点検結果を踏まえ、個別施設計画（橋梁）の検証を行い、効果的な計画となるように適宜見直しを行います。



1 巡目点検（H26～H30）による健全性【Ⅲ】の補修対象橋梁については、7橋で工事完了しており、残り1橋を令和9年度までに完了させる予定です。

6. 点検、補修、架替え時期について

今回の計画更新では、2019年度から2021年度までに実施した点検結果を踏まえ、筑紫野市が管理する全ての橋梁について5年間の修繕計画を策定しました。

その結果、補修が必要となる橋梁が6橋、点検の強化が必要となる橋梁が63橋となりました。詳細については、担当部署にて確認することができます。

7. 個別施設計画（橋梁）による効果について

1) 老朽化対策における基本方針

個別施設計画（橋梁）では、橋の傷みが進む前に計画的な点検や補修を行うこと（予防保全型の維持管理）で、橋梁の維持管理に掛かる費用を抑えることができるだけでなく、道路交通の安心・安全性も確保できます。また、管理する橋梁の集約化・撤去や新技術を活用することで、維持管理費の縮減を行います。

計画期間は令和9年度までの5年間とし、今後新たな点検結果が得られた時点で計画の見直し、更新を行います。

2) 集約化・撤去

周辺の架橋状況を踏まえ、集約が可能な橋梁や施設周辺の道路整備に伴う用途不要な橋梁について検討し、令和9年度までに管理する267橋のうち1橋程度の撤去を目標とします。

3) 新技術活用の検討

計画的に実施する定期点検や補修工事を実施する橋梁については、国土交通省「新技術情報提供システム（NETIS）」などを活用し、事業の効率化や費用の縮減などの効果が見込まれる新技術工法の活用を検討します。

筑紫野市では、令和9年度までに管理する267橋のうち1橋の補修工事において、新技術工法を活用することを目標とします。

4) 費用縮減

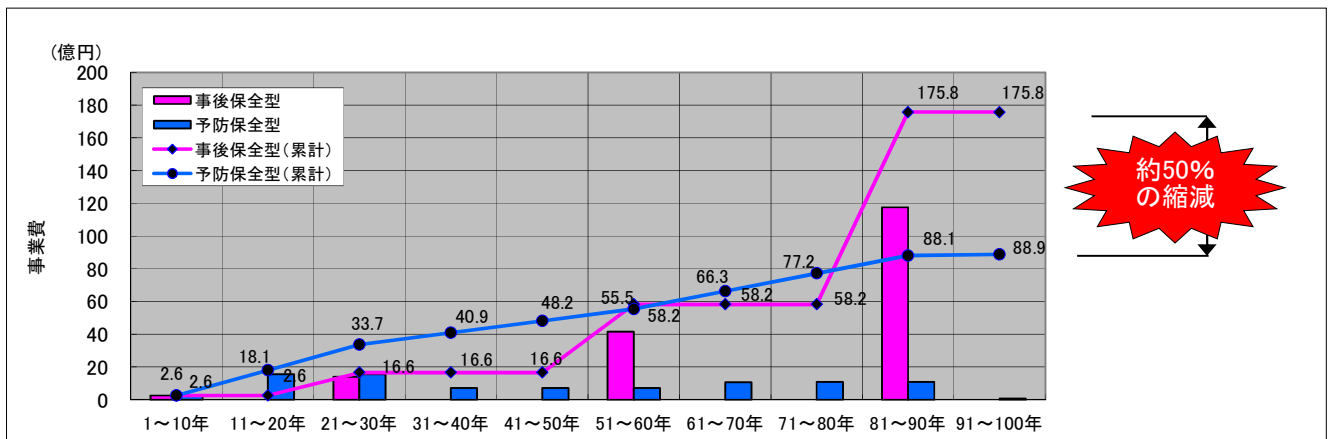
橋梁の集約化に伴い、集約化する橋梁の修繕及び定期点検にかかる費用として、令和9年度までに約1400万円の費用縮減を目指します。

また、新技術工法の活用に伴い、従来技術による補修工法と比較して、令和9年度までに約130万円の費用縮減を目指します。

5) 個別施設計画（橋梁）による効果

個別施設計画（橋梁）を策定する267橋について、今後100年間の事業費を比較すると、従来の事後保全型が175.8億円に対し、個別施設計画（橋梁）の実施による予防保全型が88.9億円となり、コスト削減効果は86.9億円（約50%の削減）となります。予防的補修を行うことで長期に渡る交通規制が減少し、緊急輸送路や経済的な交通活動が確保されます。

●事後保全型と予防保全型の事業費比較



8. 個別施設計画（橋梁）の意見聴取会について

本計画は、2013年度の計画策定後、道路法改定に伴う近接目視点検を行い、その結果に基づき橋梁の専門知識を有する者と数回の意見聴取を行いながら策定しています。

- 意見を聴取した学識経験者等の専門知識を有する者
福岡大学 工学部 社会デザイン工学科准教授
坂田 力

- 計画策定担当部署
筑紫野市役所 建設部 維持管理課

福岡県筑紫野市石崎1-1-1

TEL : 092-923-1111 (代表) FAX : 092-923-1134 (代表)

Email : ijikanri@city.chikushino.fukuoka.jp (担当部署)



筑紫野市 次回点検時期および修繕内容・時期 (1/3)

【2022年12月】

※対策内容における「修繕、更新、撤去」以外については、監視対応とする。

番号	橋梁管理番号	橋梁名	道路種別	路線名	橋種	橋長(m)	全幅員(m)	架設年次(西曆)	社会的影響度	健全性	最新点検時期	対策内容	補修内容(主な措置内容)	概算事業費(百万円)	個別設計画(橋梁)				
															●:定期点検 令和5年(2023)	○:補修設計 令和6年(2024)	○:補修工事 令和7年(2025)	×:架替工事 令和8年(2026)	×:架替工事 令和9年(2027)
1	2388	天谷陸橋	その他	天谷1号線	鋼橋	19.9	2.8	1914	大	Ⅲ	2021	撤去			●				
2	2376	針楯橋	2級	三田・大手木線	RC橋	27.0	6.5	1978	中	I	2019	定期点検	R1補修済			●			
3	0012	鬼の面橋	1級	鬼/面・上河原線	RC橋	4.5	5.2	(1960)	中	I	2019	定期点検	R1補修済			●			
4	0164	大下橋	その他	コブ・上村線	RC橋	2.5	3.2	(1960)	小	I	2019	定期点検	R1補修済			●			
5	0150	柳原橋	その他	鳥園・棟敷原線	RC橋	3.2	4.6	(1960)	小	I	2019	定期点検	R1補修済			●			
6	0006	小川橋	1級	清川・油田線	RC橋	2.5	15.9	(1980)	中	I	2020	定期点検	R2補修済				●		
7	4024	八の隈踏道橋	その他	八ノ隈3号線	PC橋	50.2	4.8	1974	大	I	2021	定期点検	R3補修済					●	
8	2397	大行事橋	その他	むさし丘団地線	PC橋	24.6	4.7	1972	大	I	2021	定期点検	R3補修済						●
9	0212	宮の本橋	その他	宮の本・大木町1号線	RC橋	3.6	4.8	(1960)	小	Ⅲ	2019	修繕	断面修復工	3.0		○●			
10	0163	浦の前橋	その他	浦の前・内の尾線	RC橋	4.6	3.9	(1960)	小	Ⅲ	2019	修繕	断面修復工	3.0		○●			
11	0064	川久保2号橋	その他	立明寺・平塚線	RC橋	3.4	3.5	(1960)	小	Ⅲ	2020	修繕	断面修復工	7.0			○●		
12	0114	砂釜橋	その他	高原・砂釜線	RC橋	5.8	5.1	1915	小	Ⅲ	2020	修繕	断面修復工	15.0		◎		○●	
13	0175	扇町橋	その他	扇町・城ノ越線	RC橋	3.0	2.7	(1960)	小	Ⅲ	2020	修繕	断面修復工	2.0			○●		
14	2399	下西山大橋	2級	神手・鳥越線	PC橋	88.0	6.2	1986	大	Ⅱ	2021	監視							●
15	4029	大塚山大橋	その他	筑紫・原田線	PC橋	49.1	21.0	1986	大	Ⅱ	2021	監視							●
16	4026	東新町踏道橋(第1)	その他	沖2号線	RC橋	15.5	9.7	1986	大	Ⅱ	2020	監視							●
17	4027	東新町踏道橋(第2)	その他	野添4号線	RC橋	15.7	9.6	1986	大	Ⅱ	2020	監視							●
18	4280	平橋	その他	原田・農自歩道線	PC橋	44.0	4.8	1986	大	Ⅱ	2017	監視							●
19	2377	眼鏡橋	1級	木町・以来尺線	鋼橋	24.5	4.7	1889	大	Ⅱ	2017	監視							●
20	4272	美し丘歩道橋	その他	原田・一ノ口自歩道線	RC橋	72.5	3.8	1985	大	Ⅱ	2021	監視							●
21	4273	膳橋	その他	池の上・平原線	PC橋	45.6	8.5	1987	大	Ⅱ	2017	監視							●
22	2392	武蔵寺大橋	その他	天祥坂大路線	PC橋	95.0	16.0	1990	大	Ⅱ	2019	監視							●
23	0095	川久保橋	その他	平塚・岩永坂線	RC橋	4.2	13.2	1967	大	Ⅱ	2019	監視							●
24	0232	天神橋	その他	原田駅南2号線	RC橋	7.7	7.2	1989	大	Ⅱ	2021	監視							●
25	2389	土島橋	1級	岩野・前田線	PC橋	66.6	7.5	1979	中	Ⅱ	2021	監視							●
26	2379	萩原橋	1級	古浦・横祝線	PC橋	25.0	8.7	1976	中	Ⅱ	2019	監視							●
27	0008	板引橋	1級	鞍手・般若寺線	RC橋	3.4	11.5	(1960)	中	Ⅱ	2020	監視							●
28	2368	疫神橋	その他	沼・原線	RC橋	32.8	4.5	1933	中	Ⅱ	2020	監視							●
29	2366-1	立明寺橋	2級	勢井手・外木町線	RC橋	16.7	3.8	1933	中	Ⅱ	2019	監視							●
30	0004	杉塚橋	1級	清川・油田線	RC橋	4.0	8.7	(1960)	中	Ⅱ	2019	監視							●
31	0005	杉塚2号橋	1級	清川・油田線	RC橋	3.1	4.6	(1960)	中	Ⅱ	2019	監視							●
32	4275	御笠橋	その他	柿の元・西坂部線	RC橋	27.4	4.8	1933	中	Ⅱ	2021	監視							●
33	2395	導水橋	その他	棧敷原・黒岩線	PC橋	20.8	7.2	1978	中	Ⅱ	2021	監視							●
34	0014	下ノ出口橋	1級	岩野・前田線	RC橋	3.0	4.8	(1980)	中	Ⅱ	2020	監視							●
35	2393	若宮橋	1級	杭原・稲荷谷線	PC橋	17.2	14.0	2006	中	Ⅱ	2021	監視							●
36	4271	向園橋	その他	小鳥持・扇町線	PC橋	32.0	9.9	1974	中	Ⅱ	2019	監視							●
37	0003	向原橋	1級	清川・油田線	RC橋	3.0	5.8	(1960)	中	Ⅱ	2020	監視							●
38	0009	山の下橋	1級	山ノ下・沖線	RC橋	6.4	16.9	(1980)	中	Ⅱ	2019	監視							●
39	0033	中原橋	2級	鬼の面・下石仏線	RC橋	5.3	4.6	(1960)	中	Ⅱ	2021	監視							●
40	0042	西方2号橋	2級	池の湖・内の尾線	RC橋	4.8	5.7	(1960)	中	Ⅱ	2019	監視							●
41	0043	西方3号橋	2級	池の湖・内の尾線	RC橋	4.2	4.5	(1960)	中	Ⅱ	2019	監視							●
42	2366-2	立明寺歩道橋	2級	勢井手・外木町線	鋼橋	17.8	2.1	1980	中	Ⅱ	2019	監視							●
43	0027	山の口橋	2級	神手・鳥越線	RC橋	5.2	4.4	(1965)	中	Ⅱ	2019	監視							●
44	2367	下河原橋	2級	向原・船道線	鋼橋	50.6	4.7	1972	中	Ⅱ	2021	監視							●
45	2371	六本松橋	2級	六本松・天神線	鋼橋	34.8	7.5	1974	中	Ⅱ	2019	監視							●
46	2374	帯田橋	その他	上の川原線	PC橋	25.2	3.0	1976	中	Ⅱ	2021	監視							●
47	0040	小林橋	2級	野田・柿ヶ久保線	石橋	2.8	4.3	(1927)	中	Ⅱ	2021	監視							●
48	0123	宮の本2号橋	その他	宮の本・大木町2号線	RC橋	4.6	4.5	(1960)	小	Ⅱ	2019	監視							●
49	0063	上前田橋	その他	上前田2号線	RC橋	2.3	6.8	(1960)	小	Ⅱ	2019	監視							●
50	0074	下日焼橋	その他	迎田・下日焼線	RC橋	4.3	7.2	(1960)	小	Ⅱ	2020	監視							●
51	0156	山神前橋	その他	マミナ・山神線	RC橋	12.7	4.2	1960	小	Ⅱ	2021	監視							●
52	0124	沖橋	その他	野添・山ノ下線	RC橋	2.6	7.6	(1980)	小	Ⅱ	2019	監視							●
53	0050	上屋敷橋	その他	上屋敷線	RC橋	4.0	3.0	(1960)	小	Ⅱ	2020	監視							●
54	0045	柚須原橋	その他	山添・峠線	PC橋	7.8	4.2	1972	小	Ⅱ	2021	監視							●
55	0046	持松田橋	その他	山田尻・ナキ7線	PC橋	9.4	3.0	(1970)	小	Ⅱ	2020	監視							●
56	0054	通り谷橋	その他	通り谷・桑田線	PC橋	4.1	3.2	(1965)	小	Ⅱ	2020	監視							●
57	0062	杉塚3号橋	その他	案内・前田線	RC橋	2.7	7.1	(1960)	小	Ⅱ	2019	監視							●
58	0067	山田橋	その他	村屋敷・原口線	RC橋	4.9	3.6	(1930)	小	Ⅱ	2021	監視							●
59	0069	脇田2号橋	その他	山田2号線	RC橋	3.4	4.3	(1960)	小	Ⅱ	2020	監視							●
60	0073	日向方橋	その他	前田9号線	RC橋	2.3	4.9	(1960)	小	Ⅱ	2019	監視							●
61	0087	北原田橋	その他	北原田・清田線	RC橋	3.4	5.1	(1960)	小	Ⅱ	2019	監視							●
62	0092	五穀神橋	その他	船井手・下の迎2号線	RC橋	7.7	3.6	1933	小	Ⅱ	2021	監視							●
63	0102	岩本2号橋	その他	岩本線	PC橋	12.9	4.0	(1970)	小	Ⅱ	2020	監視							●
64	0121	原口橋	その他	原口・御供米線	RC橋	6.8	7.2	(1960)	小	Ⅱ	2019	監視							●
65	0129	大鳥居橋	その他	大鳥居線	RC橋	2.2	4.0	(1960)	小	Ⅱ	2019	監視							●
66	0145	交換分合橋	その他	トキ・埋の内線	RC橋	10.9	3.8	1952	小	Ⅱ	2020	監視							●
67	0155	吾ノ葉山3号橋	その他	吾ノ葉山線	RC橋	3.8	7.1	(1960)	小	Ⅱ	2019	監視							●
68	0193	柿ヶ久保橋	その他	柿ヶ久保線	RC橋	2.8	6.5	(1927)	小	Ⅱ	2021	監視							●
69	0208	ナリ橋	その他	ナリ・軽井線	RC橋	3.7	2.9	(1960)	小	Ⅱ	2019	監視							●
70	0211	亀石橋	その他	前田・亀石線	RC橋	2.4	6.2	(1960)	小	Ⅱ	2019	監視							●
71	0213	今田1号橋	その他	今田2号線	RC橋	3.0	2.5	(1960)	小	Ⅱ	2019	監視							●
72	0223	太郎丸橋	その他	小鳥持・扇町線	RC橋	3.0	4.7	(1960)	小	Ⅱ	2019	監視							●
73	0048	中村2号橋	その他	中村・焼石線	PC橋	10.0	5.8	1997	小	Ⅱ	2020	監視							●
74	0079	板引2号橋	その他	池田2号線	RC橋	2.4	6.0	(1980)	小	Ⅱ	2019	監視							●
75	0100	倉谷橋	その他	一ノ木・樽子形線	RC橋	2.3	5.9	(1980)	小	Ⅱ	2020	監視							●
76	0160	堂の後2号橋	その他	堂の後・サルハ山線	RC橋	2.6	16.5	(1980)	小	Ⅱ	2019	監視							●
77	0199	七力橋	その他	七力・古河線	RC橋	2.5	5.0	(1980)	小	Ⅱ	2019	監視							●
78	0112	田代橋	その他	石金輪・田代線	RC橋	3.2	5.1	(1985)	小	Ⅱ	2019	監視							●
79	0236	脇田3号橋	その他	原田2号線	RC橋	2.8	12.7	(1985)	小	Ⅱ	2019	監視							●
80	2391	榎本陸橋	1級	上原田線	PC橋	17.6	13.8	2004	大	I	2018	定期点検			●				
81	2396	立明寺踏道橋	その他	むさし丘団地線	PC橋	32.1	9.8	1972	大	I	2019	定期点検					●		
82	0137	桜台陸橋	その他	桜台団地線	PC橋	13.5	6.7	(1970)	大	I	2020	定期点検							●
83	4028	五郎山大橋	その他	原田・美しが丘北線	PC橋	41.5	21.0	1986	大	I	2020	定期点検							●
84	4276	以来尺陸橋	その他	以来尺2号線	PC橋	20.2	5.2	1996	大	I	2017	定期点検							●
85	0035	注蓮木1の橋	その他	平塚・岩永坂線	RC橋	5.1	12.6	1966	大	I	2021	定期点検							●
86	2369	大宮司橋	1級	松本・返り線															

筑紫野市 次回点検時期および修繕内容・時期 (2/3)

【2022年12月】

※対策内容における「修繕、更新、撤去」以外については、監視対応とする。

番号	橋梁 管理 番号	橋梁名	道路 種別	路線名	橋種	橋長 (m)	全幅員 (m)	架設 年次 (西暦)	社会的 影響度	健全性	最新 点検 時期	対策 内容	補修内容 (主な措置 内容)	概算 事業 費 (百万円)	個別施設計画(橋梁)				
															●:定期点検 ○:補修設計 △:補修工事 ×:架替工事				
															令和5年 (2023)	令和6年 (2024)	令和7年 (2025)	令和8年 (2026)	令和9年 (2027)
114	2387	京の坪橋	その他	コガタ・長道線	PC橋	18.0	6.2	1998	中	I	2017	定期点検							
115	4274	立明寺新橋	その他	平井手・高巡り線	PC橋	25.0	10.3	1995	中	I	2021	定期点検							
116	4279	竜岩橋	2級	井手口・川久保線	PC橋	22.0	5.2	1998	中	I	2021	定期点検							
117	2398	斐学橋	その他	古浦1号線	PC橋	19.5	9.2	2005	中	I	2017	定期点検							
118	0022	原田2号橋	2級	上内田・水上線	RC橋	4.3	5.0	(1960)	中	I	2020	定期点検							
119	0024	一本木橋	2級	水洗・一の木線	RC橋	3.8	7.4	(1960)	中	I	2021	定期点検							
120	0030	塚本橋	2級	塚本・総石線	RC橋	3.5	16.8	(1960)	中	I	2021	定期点検							
121	0034	スズ子橋	2級	辻・宮の前線	RC橋	2.9	5.2	(1960)	中	I	2018	定期点検							
122	0038	平山橋	2級	木屋町・大谷線	RC橋	4.5	4.4	(1960)	中	I	2021	定期点検							
123	0041	紅葉橋	2級	池の淵・内の尾線	RC橋	5.1	4.6	(1960)	中	I	2021	定期点検							
124	4025	鶴島橋	その他	野添・甘木遠線	PC橋	39.0	3.8	2012	中	I	2020	定期点検							
125	0010	大谷1号橋	1級	井手口・上内田線	RC橋	5.7	9.4	(1982)	中	I	2021	定期点検							
126	0016	下見橋	1級	五反田・岸ノ下線	RC橋	4.2	8.3	1984	中	I	2017	定期点検							
127	0018	山崎橋	1級	上原田線	RC橋	4.5	6.1	(1985)	中	I	2021	定期点検							
128	0020	松葉橋	2級	井手口・川久保線	PC橋	13.5	5.0	1976	中	I	2020	定期点検							
129	0025	四反田橋	2級	六本松・天神線	PC橋	12.5	5.9	1972	中	I	2021	定期点検							
130	0029	清川橋	2級	立明寺・原口線	PC橋	8.4	8.0	1981	中	I	2020	定期点検							
131	0031	鏡の橋	2級	塚本・総石線	PC橋	8.4	6.4	1976	中	I	2018	定期点検							
132	0032	湯大道橋	2級	清川・大の町線	RC橋	4.3	9.5	(1980)	中	I	2020	定期点検							
133	0053	般若寺2号橋	2級	般若寺・加勢分線	RC橋	4.2	6.5	(1980)	中	I	2020	定期点検							
134	0206	古小路橋	2級	大日・古小路線	RC橋	3.5	6.3	(1980)	中	I	2018	定期点検							
135	0238	永園第2橋	その他	小島持・原線	PC橋+RC橋	8.5	8.0	1974	中	I	2020	定期点検							
136	2400	須上谷橋	2級	神手・鳥越線	PC橋	14.5	7.0	1980	中	I	2020	定期点検							
137	0001	天六橋	1級	清川・油田線	RC橋	11.9	12.3	2008	中	I	2021	定期点検							
138	0002	川久保橋	1級	清川・油田線	RC橋	2.9	13.6	(2007)	中	I	2021	定期点検							
139	0026	下の前橋	2級	神手・鳥越線	RC橋	4.8	5.0	(1985)	中	I	2017	定期点検							
140	0028	池田橋	2級	平田・尾畑線	RC橋	11.3	3.3	(1985)	中	I	2017	定期点検							
141	0023	小山川橋	2級	小山川・桶原線	PC橋	14.5	6.7	1997	中	I	2017	定期点検							
142	0221	花園橋	2級	井手口・川久保線	PC橋	4.9	6.2	1996	中	I	2017	定期点検							
143	4277	八久保橋	2級	上屋敷・黒岩線	PC橋	14.6	6.7	1996	中	I	2021	定期点検							
144	0039	今城橋	2級	野田・柿ヶ久保線	RC橋	4.0	4.5	2018	中	I	2021	定期点検							
145	0065	川久保3号橋	その他	案内・川久保線	PC橋	5.2	6.4	(1970)	小	I	2019	定期点検							
146	0177	土島屋敷橋	その他	土島屋敷・宮の後線	RC橋	2.1	4.0	(1970)	小	I	2020	定期点検							
147	0115	高原橋	その他	門ノ尾・高原線	PC橋	7.6	2.3	(1985)	小	I	2021	定期点検							
148	0101	一ノ木2号橋	その他	一ノ木・吉木畑線	RC橋	3.0	6.3	(1980)	小	I	2021	定期点検							
149	0068	蔵田1号橋	その他	山田2号線	RC橋	6.3	4.6	(1960)	小	I	2017	定期点検							
150	0125	御供米橋	その他	入宇・御供米線	RC橋	4.8	7.0	(1960)	小	I	2020	定期点検							
151	0209	大門橋	その他	大門・平塚線	RC橋	4.1	5.0	(1960)	小	I	2019	定期点検							
152	0096	前田橋	その他	上前田・中川原線	RC橋	4.3	4.8	(1960)	小	I	2020	定期点検							
153	0158	梅ヶ谷橋	その他	梅ヶ谷・寺浦線	PC橋	2.4	3.6	(1970)	小	I	2020	定期点検							
154	0071	踊町橋	その他	般若寺・踊町線	RC橋	3.7	5.7	(1980)	小	I	2019	定期点検							
155	0075	踊町2号橋	その他	踊町1号線	RC橋	2.2	7.3	(1980)	小	I	2019	定期点検							
156	0161	堂の後3号橋	その他	堂の後・サルハ山線	RC橋	4.6	5.7	(1980)	小	I	2020	定期点検							
157	0093	塩トシ橋	その他	塩トシ・カケ塚線	RC橋	2.5	9.3	(1980)	小	I	2021	定期点検							
158	0130	大平木橋	その他	岩形・松崎線	RC橋	6.0	6.2	(1960)	小	I	2019	定期点検							
159	0088	原の下橋	その他	原の下・通り浦線	PC橋	9.0	5.0	1979	小	I	2021	定期点検							
160	0146	塩の内橋	その他	トキ・塩の内線	RC橋	3.8	4.4	(1960)	小	I	2021	定期点検							
161	0212	川久保4号橋	その他	川久保5号線	RC橋	2.4	8.0	(1980)	小	I	2018	定期点検							
162	0196	井手の下橋	その他	桑田・三田線	RC橋	4.3	5.8	(1985)	小	I	2020	定期点検							
163	0200	京ノ坪2号橋	その他	コガタ・長道線	RC橋	3.0	10.6	(1985)	小	I	2018	定期点検							
164	0216	瀬戸口橋	その他	瀬戸口線	RC橋	3.5	6.8	1989	小	I	2018	定期点検							
165	0224	若宮2号橋	その他	蓮町・若宮線	RC橋	3.5	6.7	(1985)	小	I	2017	定期点検							
166	0233	町口橋	その他	原田町南2号線	PC橋	11.7	7.2	1989	小	I	2017	定期点検							
167	0080	湯大道2号橋	その他	立明寺・堀池線	RC橋	2.2	6.5	1992	小	I	2020	定期点検							
168	0103	上川原橋	その他	六本松・永石線	RC橋	3.5	5.7	(1982)	小	I	2017	定期点検							
169	0237	諸筑橋	その他	岩野・上六反田線	PC橋	11.0	10.4	1996	小	I	2017	定期点検							
170	0047	前の原橋	その他	山ノ坪・柿の尾線	PC橋	8.5	5.5	(1970)	小	I	2020	定期点検							
171	0056	前田橋	その他	畑ヶ田・大原線	RC橋	2.8	12.0	(1960)	小	I	2019	定期点検							
172	0057	井手口橋	その他	井手口・後口野線	RC橋	4.5	5.5	(1960)	小	I	2020	定期点検							
173	0072	般若寺橋	その他	般若寺8号線	RC橋	3.4	4.4	(1960)	小	I	2020	定期点検							
174	0081	次田橋	その他	湯大道・堀池線	RC橋	3.6	5.2	1927	小	I	2019	定期点検							
175	0086	塚本2号橋	その他	塚本・大の町線	RC橋	2.9	4.2	(1960)	小	I	2020	定期点検							
176	0091	船井手橋	その他	船井手・下の辺1号線	RC橋	7.3	4.7	1967	小	I	2020	定期点検							
177	0098	岩本3号橋	その他	池田・杉田線	RC橋	5.7	5.4	(1960)	小	I	2018	定期点検							
178	0099	一ノ木橋	その他	杉田・吉木畑線	RC橋	5.6	4.6	(1960)	小	I	2021	定期点検							
179	0110	六度橋	その他	尺ヶ浦・六度線	RC橋	4.3	3.3	(1960)	小	I	2017	定期点検							
180	0126	平井手橋	その他	平井手2号線	RC橋	2.2	4.7	(1960)	小	I	2019	定期点検							
181	0127	上方2号橋	その他	前田・下城戸線	RC橋	2.2	4.0	(1960)	小	I	2020	定期点検							
182	0128	上方橋	その他	上方・塚原野口線	石橋	2.9	5.0	(1927)	小	I	2017	定期点検							
183	0131	大平木2号橋	その他	鳥居元・大平木線	RC橋	6.5	5.1	(1960)	小	I	2020	定期点検							
184	0132	ノマ橋	その他	七畝町・鳥居元線	RC橋	5.7	6.2	(1960)	小	I	2017	定期点検							
185	0134	高畑橋	その他	大坪・上城戸線	RC橋	9.4	3.6	(1960)	小	I	2017	定期点検							
186	0136	飯塚2号橋	その他	林田・山線	RC橋	3.8	3.5	(1960)	小	I	2020	定期点検							
187	0141	鳥崎橋	その他	鳥崎・向線	RC橋	2.2	4.3	(1960)	小	I	2021	定期点検							
188	0152	荻ノ葉山1号橋	その他	鳥園・棟敷原線	RC橋	2.5	6.3	(1960)	小	I	2019	定期点検							
189	0153	宮ノ下3号橋	その他	鳥園・棟敷原線	RC橋	3.6	4.5	(1960)	小	I	2019	定期点検							
190	0154	鳥園橋	その他	宮の脇・鳥園線	RC橋	4.2	7.4	(1960)	小	I	2019	定期点検							
191	0159	堂の後橋	その他	堂の後・サルハ山線	RC橋	4.3	4.8	(1960)	小	I	2020	定期点検							
192	0162	早稲田橋	その他	高原・栗林線	PC橋	5.0	3.2	(1970)	小	I	2018	定期点検							
193	0165	上村橋	その他	コガ・上村線	RC橋	7.1	3.3	(1930)	小	I	2020	定期点検							
194	0166	後口田橋	その他	後口田・上の原線	石橋	3.0	2.4	(1927)	小	I	2017	定期点検							
195	0167	城山橋	その他	高田・大牟田線	RC橋	3.5	13.9	(1960)	小	I	2019	定期点検							
196	0169	栗田川橋	その他	栗田川・船井手線	RC橋	2.8	3.1	(1960)	小	I	2020	定期点検							
197	0170	古浦橋	その他	古浦4号線	RC橋	2.1	4.8	(1960)	小	I	2020	定期点検							
198	0172	横枕2号橋	その他	塩の内・古浦線	RC橋	3.3	3.5	(1960)	小	I	2020	定期点検							
199	0173	大塚橋	その他	大塚・刈線	RC橋	2.0	2.5	(1960)	小	I	2020	定期点検							
200	0174	名越橋	その他	城山2号線	RC橋	3.7	5.0	(1960)	小	I	2019	定期点検							
201	0178	下ノ原橋	その他	下ノ原・中の原線	RC橋	2.6	4.4	(1960)	小	I	2019	定期点検							
202	0180	三十六橋	その他	野原・長田線	RC橋	2.3	4.6	(1960)	小	I	2019	定期点検							

筑紫野市 次回点検時期および修繕内容・時期 (3/3)

【2022年12月】

※対策内容における「修繕、更新、撤去」以外については、監視対応とする。

番号	橋梁管理番号	橋梁名	道路種別	路線名	橋種	橋長(m)	全幅員(m)	架設年次(西暦)	社会的影響度	健全性	最新点検時期	対策内容	補修内容(主な措置内容)	概算事業費(百万円)	個別施設計画(橋梁)					
															(●:定期点検 ◎:補修設計 ○:補修工事 ×:架替工事) 令和5年(2023) 令和6年(2024) 令和7年(2025) 令和8年(2026) 令和9年(2027)					
															令和5年(2023)	令和6年(2024)	令和7年(2025)	令和8年(2026)	令和9年(2027)	
227	0036	小柳橋	その他	本谷・小柳線	RC橋	3.9	3.4	(1985)	小	I	2019	定期点検				●				
228	0051	原田橋	その他	原田1号線	RC橋	2.5	4.2	1988	小	I	2019	定期点検				●				
229	0104	片山橋	その他	天神給・代線	RC橋	4.2	4.5	(1982)	小	I	2020	定期点検					●			
230	0105	代橋	その他	代線	RC橋	4.2	6.8	(1982)	小	I	2020	定期点検						●		
231	0106	杉谷橋	その他	大谷3号線	RC橋	2.0	3.5	(1982)	小	I	2017	定期点検								●
232	0107	松本橋	その他	六本松2号線	RC橋	2.2	4.4	(1982)	小	I	2019	定期点検				●				
233	0108	宮の前橋	その他	返り・四反田線	PC橋	11.5	4.8	(1982)	小	I	2017	定期点検								●
234	0109	返り橋	その他	返り・杉谷線	RC橋	2.1	6.7	(1982)	小	I	2018	定期点検								●
235	0116	山の口2号橋	その他	須上谷・島田線	RC橋	4.9	2.2	(1985)	小	I	2017	定期点検								●
236	0117	小古野橋	その他	島田・平田線	RC橋	5.4	6.1	(1985)	小	I	2017	定期点検								●
237	0118	木下橋	その他	平田・池田線	PC橋	6.1	4.6	(1985)	小	I	2017	定期点検								●
238	0119	松原橋	その他	松原4号線	RC橋	3.3	4.5	(1985)	小	I	2018	定期点検								●
239	0120	中垣2号橋	その他	彼岸田・中垣線	RC橋	3.5	5.1	(1985)	小	I	2017	定期点検								●
240	0168	赤田橋	その他	高田・大牟田線	RC橋	7.6	7.2	(1985)	小	I	2018	定期点検								●
241	0185	水町橋	その他	原田駅北1号線	RC橋	2.1	4.8	(1985)	小	I	2018	定期点検								●
242	0201	長道橋	その他	コ7か・長道線	RC橋	2.8	5.2	(1985)	小	I	2019	定期点検				●				
243	0218	宝珠橋	その他	原田・三沢線	PC橋	12.0	20.9	1988	小	I	2021	定期点検							●	
244	0219	渡瀬橋	その他	原田5号線	PC橋	13.0	10.2	1990	小	I	2021	定期点検							●	
245	0226	あゆみ橋	その他	原田・美しが丘自歩道線	PC橋	12.2	8.8	1989	小	I	2021	定期点検							●	
246	0227	原田宿場町3号橋	その他	原田宿場町線	RC橋	2.4	8.5	(1985)	小	I	2021	定期点検							●	
247	0228	原田宿場町2号橋	その他	原田宿場町線	RC橋	2.3	10.2	(1985)	小	I	2021	定期点検							●	
248	0229	原田宿場町4号橋	その他	原田宿場町線	RC橋	2.3	11.3	(1985)	小	I	2018	定期点検								●
249	0230	原田宿場町1号橋	その他	原田駅・筑紫神社線	RC橋	2.3	16.2	(1985)	小	I	2021	定期点検							●	
250	0231	十峯橋	その他	原田駅南2号線	PC橋	13.1	7.3	1989	小	I	2017	定期点検								●
251	0234	脇田1号橋	その他	原田2号線	RC橋	3.4	10.3	(1985)	小	I	2021	定期点検							●	
252	0235	脇田2号橋	その他	原田2号線	RC橋	2.8	22.3	(1985)	小	I	2021	定期点検							●	
253	0239	鳥越橋	その他	小川・大谷線	RC橋	4.2	6.0	(1985)	小	I	2017	定期点検							●	
254	0049	中村橋	その他	楠原・山崎線	PC橋	13.2	6.2	1996	小	I	2017	定期点検								●
255	0066	地蔵川橋	その他	村屋敷・原口線	RC橋	4.3	3.8	1997	小	I	2021	定期点検							●	
256	0089	下の迎橋	その他	下の迎2号線	PC橋	9.0	4.2	1994	小	I	2017	定期点検								●
257	0217	代2号橋	その他	代2号線	RC橋	4.3	7.1	1992	小	I	2021	定期点検							●	
258	0220	ノマ2号橋	その他	ノマ2号線	RC橋	6.1	9.6	1992	小	I	2020	定期点検								●
259	0225	上屋敷橋	その他	中ソリ・上屋敷線	PC橋	9.8	6.2	1996	小	I	2017	定期点検								●
260	0240	下六反田橋	その他	下六反田線	PC橋	6.6	7.2	1993	小	I	2018	定期点検								●
261	0222-1	筑紫橋	その他	小島持・扇町線	PC橋	12.5	6.2	1998	小	I	2017	定期点検								●
262	0222-2	筑紫橋歩道橋	その他	小島持・扇町線	鋼橋	12.5	2.6	(1998)	小	I	2017	定期点検								●
263	0077	田代橋	その他	立明寺・原の下線	PC橋	9.0	6.0	2002	小	I	2019	定期点検				●				●
264	0171	横枕橋	その他	堀の内・古浦線	RC橋	3.6	4.2	(2009)	小	I	2018	定期点検								●
265	0084-2	藪の元割道橋	その他	藪の元・大の町線	PC橋	4.1	3.0	2006	小	I	2018	定期点検								●
266	0078	平成橋	その他	下の迎・中町線	PC橋	12.5	6.2	2017	小	I	2017	定期点検								●
267	0242	桜木才久保橋	その他	桜木・才久保線	RC橋	8.0	7.2	2019	小	I	2019	定期点検				●				●