

広報

# ちくしの



## 入学おめでとう!!

4月11日(金)、阿志岐小学校にて第121回入学式が行われました。新1年生42人は名前を呼ばれると元気に返事をしていました。

この日は、市内11校の小学校で入学式が行われ、999人の新1年生が入学しました。

- 筑紫コミュニティセンターが開館します . . . . . 2
- 九州森永乳業跡地を開放します . . . . . 3
- 平成26年度市職員人事異動 . . . . . 3
- 筑紫野都市計画下水道法定縦覧 . . . . . 4
- 海外戦没者慰霊巡拝 . . . . . 4

- 筑紫野市に伝わる郷土料理調査報告 . . . . . 6~7
- 企画展「武蔵寺と二日市温泉展」 . . . . . 8
- 生涯学習情報もやい . . . . . 12~13
- お知らせコーナー . . . . . 14~18



# 筑紫コミュニティセンターが開館します

## 筑紫地域におけるコミュニティ活動や生涯学習の拠点施設となる「筑紫コミュニティセンター」が開館します。

新しい筑紫コミュニティセンターは、総面積1413・27㎡の2階建てで、大研修室、会議室、調理室、視聴覚室などの部屋が利用できます。(平面図参照)

これに伴い、筑紫多目的集会施設(筑紫地区公民館)は、7月4日(金)をもって閉鎖します。7月5日(土)からは利用できなくなりますので、ご注意ください。

なお、筑紫出張所は、7月7日(月)から筑紫コミュニティセンター受付にて業務を再開しますので、ご利用ください。

### ●所在地

市内大字筑紫634番地7(現、筑紫多目的集会施設の隣)

●電話・FAX番号は、筑紫多目的集会施設から変更ありません。

☎(926)2913  
FAX(926)5294

### 〔年間利用申請の受付について〕

筑紫コミュニティセンターについて、他のコミュニティセンターと同じく、次のとおり年間使用申請を受け付けます。

①対象 市内のまちづくりおよび社会教育関係団体・グループ(5人以上)

②使用期間 7月7日(月)～

平成27年3月31日(火) ※ただし、12月29日～1月3日および施設整備の日は休館

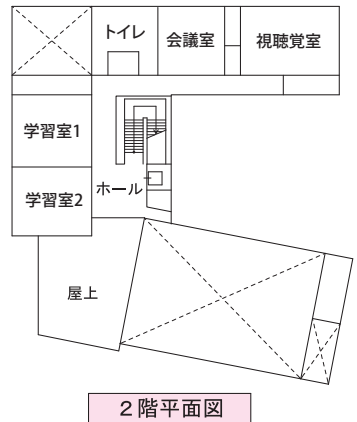
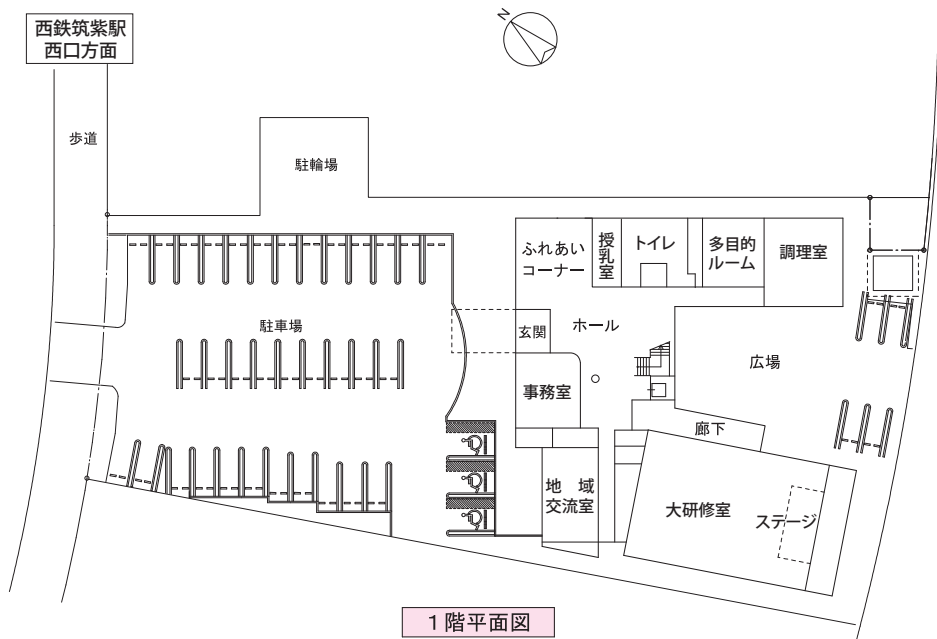
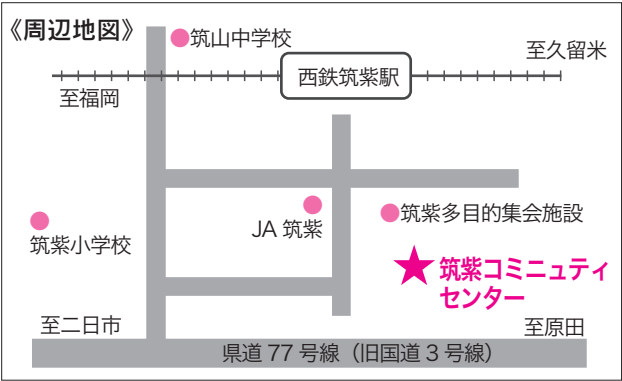
③年間使用申請受付期間 5月1日(木)～30日(金)

④申請方法 所定の申請書に必要事項を記入し、筑紫多目的集会施設の窓口にて提出してください。

不定期な使用についての施設使用の申し込みは、使用予定日の前月1日からです。7月中の使用であれば、6月2日(月)から受付できます。

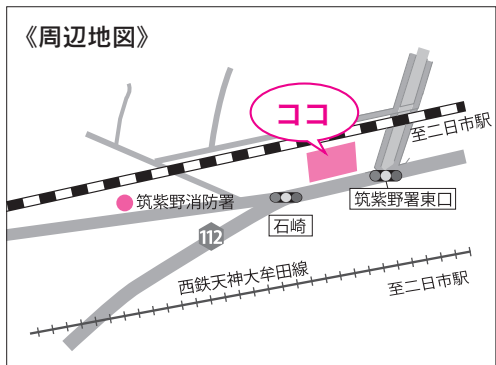
詳細は、筑紫多目的集会施設にお問い合わせください。

※受付は月～金曜日の9時～17時までです。



## 九州森永乳業跡地を開放します

■ 問い合わせ先 スポーツ振興課 スポーツ振興担当



- ◆ 所在地 石崎一丁目
- ◆ 休業日 12月28日～1月4日  
※この他、施設整備のための休業があります。
- ◆ 利用料金 無料
- ◆ 利用時間 9時～19時
- ◆ 開放開始日 5月10日(土)

市内石崎の九州森永乳業跡地を、レクリエーションなど市民交流の場として開放します。広場には、駐車場や仮設トイレなどを整備していますので、グラウンドゴルフやゲートボールなどの軽スポーツなどにもご利用ください。

### 【広場の利用について】

○利用する場合は、スポーツ振興課に利用申請して許可を受けてください。

○ボールが広場外に飛び出すようなスポーツは利用できません。

(例えば、野球、ソフトボール、サッカー、テニス、ドッジボールなど)

### ◆ 申し込み・問い合わせ先

スポーツ振興課  
(生涯学習センター内)  
☎(925)4802

## 平成26年度 市職員人事異動をお知らせします

■ 問い合わせ先 人事課 人事担当

平成26年4月1日付で職員的人事異動を行いましたので、課長以上をお知らせします。  
なお、( )内は前職です。

### 【部長級】

▽総務部長 北橋正行(市民生活部長)

▽市民生活部長 三上利秀(商工観光課長)

▽建設部長 熊手寛明(高尾川・鷺田川治水対策室長)

▽教育部長 江崎雅彦(教務課長)

### 【課長級】

▽財政課長 桑野晋一(学校給食課長補佐兼共同調理場担当係長)

▽安全安心課長 白水哲也(戦略企画課長補佐兼情報政策担当係長)

▽市民生活部

▽国保年金課長 尾花和美(国保年金課長補佐兼医療年金担当係長)

▽健康福祉部

▽生活福祉課長 長澤龍彦(生活福祉課長補佐兼保護1担当係長)

▽建設部

▽都市計画課長 吉田浩二(管財課長補佐兼管財担当係長)

▽河川課長 東原一広(建設課長補佐兼土木整備担当係長)

### 【環境経済部】

▽農政課長兼農業委員会事務局長 榎木淳(子育て支援課長補佐兼子育て支援担当係長)

▽商工観光課長 吉武和博(都市計画課長)

▽監査委員事務局

▽監査委員事務局長 平山秀行(財政課長)

▽教育部

▽教務課長 八尋剛(国保年金課長)

▽学校給食課長 郷原有二郎(監査委員事務局長)

▽文化情報発信課長 八尋清和(生活福祉課長)

平成26年3月31日付

### 退職者

▽飯笹能彦 総務部長

▽杉本芳照 建設部長

▽榎木明 教育部長

▽中村孝茂 総務部安全安心課長

▽廣田暢昌 環境経済部農政課長兼農業委員会事務局長

▽末次俊之 教育部学校給食課長

▽境康 教育部文化情報発信課長

## 筑紫野都市計画下水道の変更(案)の決定に伴う法定縦覧を行います

■ 問い合わせ先 上下水道工務課 下水道担当 ☎(923)7112

都市計画法第17条第1項に基づき、筑紫野都市計画下水道の変更(案)の決定に伴う法定縦覧を行います。

● 縦覧期間・意見書提出期間

5月8日(木)～21日(水)  
※土・日曜日、祝日は除く

● 縦覧時間

8時30分～17時

● 縦覧場所

市上下水道工務課  
(JR二日市駅前)

● 筑紫野都市計画下水道決定内容

次の都市計画下水道を追加します。

▽ 種類

筑紫野都市計画下水道

▽ 名称

筑紫野公共下水道

▽ 位置

筑紫野市大字古賀、山口の各一部

▽ 面積

排水区域を約18ヘクタール追加

## 海外戦没者慰霊巡拝が行われます

■ 問い合わせ先 生活福祉課 地域福祉担当  
県保護・援護課 ☎(643)3301

国(厚生労働省)および福岡県遺族連合会主催による、海外戦没者の慰霊巡拝が実施されます。

● 実施地域・時期・人員(予定)

※予定時期、人員は、今後変更となる場合があります。

※申込締切が迫っているものがありますので、早めに問い合わせください。

〔旧ソ連〕

▽ アムール州

8月24日～9月2日(10日間)

15人

▽ ハバロフスク地方

8月31日～9月9日(10日間)

15人

▽ 沿海地方

9月25日～10月2日(8日間)

15人

▽ カザフスタン共和国

10月7日～16日(10日間) 15人

〔中国〕

▽ 中国東北地方

9月2日～9日(8日間) 10人

〔南方〕

▽ 東部ニューギニア

9月20日～27日(8日間) 30人

▽ インド

11月9日～20日(12日間) 15人

▽ マリアナ諸島

11月29日～12月6日(8日間)

15人

▽ トラック諸島

平成27年1月24日～31日(8日間) 15人

▽ フイリピン

平成27年2月18日～27日(10日間) 60人

▽ マーシャル諸島

平成27年3月7日～15日(9日間) 20人

▽ 硫黄島(第1次)

6月10日～11日(2日間)

100人

▽ 硫黄島(第2次)

9月23日～24日(2日間)

100人

▽ 硫黄島(第3次)

平成27年2月24日～25日(2日間) 100人

● 参加資格

上記の地域における戦没者の遺族で、実施時に原則80歳以下の人。「対象者」配偶者(再婚した人を除く)、父、母、子、兄弟姉妹」

ただし、応募人数が募集人数を下回った場合、自費参加を了承する人に限り、弾力的運用を認めています。「対象者」戦没者の孫、参加する遺族(子・兄弟姉妹)の配偶者、甥、姪」

平成26年度  
福岡県海外戦没者慰霊  
巡拝団員を募集します

先の大戦における海外での福岡県出身戦没者を追悼し、平和を祈念するため、慰霊巡拝団員を募集します。

① 対象者

② の地域において戦没された福岡県出身の軍人、軍属または準軍属の遺族(配偶者、父母、子、兄弟姉妹)

② 巡拝地域・予定時期

▽ 中国東北  
7月下旬7日間(予定)  
▽ フイリピン南部  
11月下旬7日間(予定)

※巡拝地域・予定時期は変更となる場合があります。

③ 定員 各15人

④ 申込期限

▽ 中国東北 5月30日(金)  
▽ フイリピン南部 9月25日(木)

⑤ 申し込み・問い合わせ先

福岡県遺族連合会  
☎(761)0012  
または最寄りの各都市区遺族会  
※参加資格、参加費用などは直接問い合わせください。

## 消費生活クロスワードにチャレンジ! ～5月は消費者月間です～

- タテのカギ**
- 1 お金と商品のやりとり、売買について
  - 2 峠を越えたら飯塚市
  - 3 ○○○を○○う
  - 4 明るい見通し、望み、英語でhope
  - 7 悪質商法には、きつぱり○○を
- ヨコのカギ**
- 1 強い光がでる照明器具
  - 5 食事、運動生活習慣の改善で○○を防ぐ!
  - 6 魚などの身を干した加工食品

8 ○○○フオンは十分なセキュリティ対策が必要です

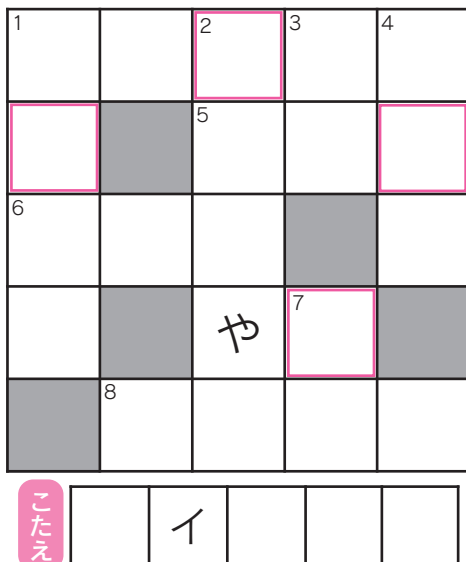
パズルの中の赤枠の言葉を抜き出して、下の□にあてはめて言葉を完成させてください。

答えが分かった人は、「住所、氏名、連絡先、クイズの答え」を明記して、ハガキ、FAX、電子メールのいずれかで送付してください。

正解者の中から抽選で図書カードをお送ります。

**■応募締切**  
5月30日(金)必着

**■応募、問い合わせ先**  
〒818-8686 (住所記入不要)  
商工観光課消費生活センター  
▽FAX (923) 9634  
▽電子メール  
kankou@city.chikushino.fukuoka.jp



## 筑紫野市福祉レクリエーション講習会 を開催します

- 場所** 生涯学習センター  
3階視聴覚室
- 対象者**  
高齢者・福祉施設関係者、スポーツ団体等指導者、レクリエーション活動に関心がある人など
- 定員** 70人程度
- 参加費**  
1回につき1000円
- 服装・持参品**  
運動ができる服装、筆記用具
- 申込方法**  
ハガキ、電話、FAXのいずれかで、「氏名、郵便番号、住所、電話番号、年齢、所属団体、活動対象など」をお知らせください。

**■申込期限** 5月15日(木)まで

**■申し込み・問い合わせ先**  
〒818-0057 市内二日市南1-9-3  
(生涯学習センター内)  
スポーツ振興課  
「レク講習会」係  
▽☎ (925) 4802  
▽FAX (923) 0416

※この講習会は、日本レクリエーション協会公認レクリエーション・インストラクターおよび福岡県レクリエーション協会レクリエーション指導員の資格取得単位認定事業です。

### 【講習会内容】

日時	内容	講師
5月29日(木) 19時30分 ～21時30分	～笑顔でおもてなし～ 仲間と一緒に 楽しめる あそびの玉手箱Ⅰ	九州あそびの 研究所 所長 中島宏さん
6月5日(木) 19時30分 ～21時30分	～元気におもてなし～ 100歳でも楽しめる 福岡生まれの 健康体操	健康レクササイズ 会長 黒田幸子さん
6月12日(木) 19時30分 ～21時30分	～優しさでおもてなし～ 椅子に座っても 楽しめる あそびの玉手箱Ⅱ	ヒューマン コミュニケーション 研究所 所長 添田譲二さん

問い合わせ先で電話番号を掲載していない課・担当などは、市役所本庁 ☎ (923) 1111 にお願ひします



ちくしのし つた きょうどりょうりちょうさほうこくしょ  
**筑紫野市に伝わる郷土料理調査報告書から**  
 いちぶばっすい しょうかい  
**一部抜粋して紹介します**



「白おこわ」

江戸時代より、冷水峠(山家地区)の茶屋で出されていた料理です。もち米のおこわに、鶏のスープをたっぷりかけていただきます。



「鶏肉の煮付け」

若江地区で受け継がれている「鶏肉の煮付け」と、天山地区に伝わる「ぐつ煮」を併せてアレンジしました。お供えの後やハレの日のおもてなしに、みんなで食べています。



「鶏肉の塩煮」

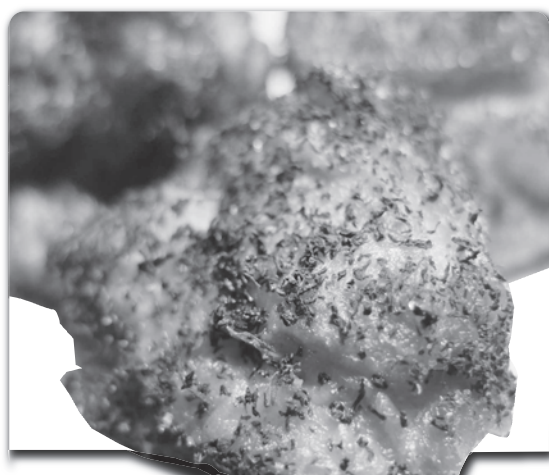
常松地区に伝わる、消防団の夜警中に暖をとりながら食べた男の料理です。赤唐辛子がピリリと効いています。



「鶏皮の甘酢あえ」

安価な鶏皮も、ひと手間でヘルシーなご馳走に。盆正月やお祭りの際、一羽の鶏を無駄なく使いきった、昔の人の知恵が詰まった料理です。

その他、33品が報告書に紹介されています。※写真の料理は、料理研究家 山際千津枝さんによるアレンジです。



「ちく紫のからあげ」

◆お知らせ

3月22日に開催した「ちくしの食フェスタ」にて振る舞い、ご好評いただきました「筑紫野風からあげ」が、「ちく紫のからあげ」として、5月末までの期間限定販売が決まりました。

揚げたてを筑紫野産の味噌と醤油をあわせた秘伝のタレにくぐらせ、「ゆかり」をまぶすことで筑紫野市をイメージさせる紫色に仕上げています。こちらは以下の店舗でお求めいただけます。

**福栄のから揚げ JR二日市駅店**

☎(929)1211 営業時間/11時~21時

## 民生委員・児童委員はいつもそばにいます

～5月12日は「民生委員・児童委員の日」～

■ 問い合わせ先 生活福祉課 地域福祉担当  
社会福祉協議会総務課 ☎(920)8008

民生委員は、厚生労働大臣から委嘱を受け、福祉活動を行っています。また、児童福祉法により児童委員を兼ねています。担当する地域において次のような役割を担っています。

◆福祉についての悩み事や心配事がある人の良き相談相手として、親身になって一緒に考えています。

◆定例の会議や研修を通し福祉に関する要望や問題の把握を行っています。

◆市民からの生活情報の問い合わせに、関係する情報を知らせ広めています。

◆市、社会福祉協議会など関係行政機関へのパイプ役として、地域の皆さんからの問い合わせの連絡や調整を行っています。

◆福祉施策に対し、地域住民の立場で考え意見を出します。

筑紫野市では、民生委員・児童委員(定員104人)と児童福祉に関する事項を専門に指導・助言する主任児童委員(定員10人)が、地域福祉推進のために活躍しています。

民生委員・児童委員と主任児童委員は、取り扱う相談などについて秘密を守ることが義務付けられていますので、福祉について困っていることがあったら、気軽に相談してください。

新しい民生委員・児童委員を紹介します

「担当区域・氏名・電話番号・委嘱日」

▽桜台(一丁目)

田川 慶子

☎(924)6891

3月1日委嘱

▽宮の森

首藤 守彦

☎(921)4844

4月1日委嘱



筑紫野市歴史博物館 ふるさと館ちくしの 情報



## 企画展「武蔵寺と二日市温泉展」を開催します



▲第4号経筒(武蔵寺出土)

◆問い合わせ先  
歴史博物館 ☎(922)1911

◆主な展示品  
「紙本著色武蔵寺縁起」(県指定文化財)、武蔵寺経筒、「次田郷印(複製)」、墨書土器 他

◆開催期間 4月26日(土)～6月22日(日)  
※5月5日を除く月曜日と5月7日(水)は休館。

◆場所 歴史博物館企画展示室

武蔵寺は「宇治拾遺物語」や「今昔物語」などにも登場する、九州有数の古刹です。また同寺の縁起に登場する藤原虎麿は二日市温泉にも関わりの深い人物でもあります。二日市温泉は、「万葉集」をはじめ、近現代の文学作品にも登場する温泉地で、江戸時代の文献では「西国一の名湯」と評せられています。今回の展示を見て、往時に思いを馳せながら、地域の歴史を散策してみませんか。



# 地域の学習会などに専門職が出向きます！

～地域健康教室を開催してみませんか？～

カミーリヤの健康推進課には、健康づくりを支援する専門職の職員がいます。保健師や管理栄養士、健康運動指導士などの資格を持つ職員が、地域や団体で開催される勉強会に出向き、健康講話や健康相談などを行い、市民の皆さんの健康づくりをお手伝いしています。

例えば、「公民館活動の一つとして」「自治会の集会で」「子育てサークルで」など、さまざまな機会に地域健康教室を開催して、健康づくりに役立ててみませんか？



専門職員	テーマ・内容	募集数
① 保健師	健康講話 「生活習慣病を予防するためのポイント」「がん予防について」	5グループ
② 管理栄養士	健康講話 「生活習慣病を予防する食事について」「食育について」	5グループ
③ 健康運動指導士	健康講話・実践 「健康づくり運動」(ストレッチ・筋力トレーニング・リズム体操・レクリエーションなど)	5グループ
④ 歯科衛生士	健康講話・実践 虫歯予防や義歯のお手入れ、ブラッシング指導など	2グループ

- 開催期間 6月～平成27年3月  
※土・日曜日、祝日は除く  
ただし、④歯科衛生士については7月～平成27年3月
- 所要時間 1時間程度
- 費用 無料



## 食生活改善推進員による地域栄養教室も行っています

担当	テーマ・内容	募集数
⑤ 食生活改善推進員 (ふれあいクッキング)	調理実習 「減塩クッキング」	18グループ
	紙芝居など 「食育」	

- 開催期間 7月～12月 ※土・日曜日、祝日は除く
- 所要時間 調理実習は3時間程度、紙芝居は1時間程度
- 費用 調理実習のみ、食材費などの実費負担が必要です

### \*食生活改善推進員とは？

地域の健康づくりを広めるため、食生活に関する普及活動を行う市民ボランティアです。



### 申込方法

- ・①～⑤のいずれかのうち、1グループ1回までとします。(先着順)
- ・団体単位(10人以上)で、電話またはFAXで申し込んでください。
- ・申し込みは希望日の1カ月前までをお願いします。

### 申し込み・問い合わせ先

健康推進課  
☎(920)8611  
FAX(926)6006

問い合わせ先で電話番号を掲載していない課・担当などは、市役所本庁 ☎(923)1111をお願いします

# 図書館くらぶ

《図書館資料紹介》  
筑紫野の詩歌

筑紫野市は、古くから交通の要衝として栄えてきました。二日市温泉や豊かな自然に恵まれ、文化の風が絶えず吹いているように思えます。

この筑紫野の地では奈良時代から現在に至るまで多くの詩歌が作られました。大伴旅人、山上憶良、菅原道真、夏目漱石、高浜虚子、安西均、さらけに多くの人々が詠んでいます。

例えば、幕末に京を追われた三条実美が二日市温泉に遊ぶ鶴に託して王政復古への想いを詠んだ、「ゆのはらに」  
あそぶあしたつ ことはむ  
なれこそしらめ ちよのいにこへ」  
などがあります。

これらの詩歌に想いをはせて街を見てみると、見慣れた風景も異なっ  
て見えるかもしれません。

●問い合わせ先

筑紫野市民図書館

☎(0200)44243



万葉といで湯の郷  
ちくしの  
歌碑・句碑を歩く

筑紫野市商工観光課  
筑紫野市観光協会



福岡県  
万葉歌碑  
見て歩き

梅林孝雄／著  
(海鳥社)



福岡県の  
文学碑  
古典編

大石貴／著  
(海鳥社)



福岡県の  
文学碑  
近・現代編

大石貴／著  
(海鳥社)

## 移動図書館車つくしんぼ号巡回表

5月	時間	9:30~10:10	10:30~11:10	13:30~14:10	14:30~15:10	15:30~16:10
13(火)	大公民館	石館	柚公館	須公民館	原公民館	ちくし台地公民館分室
14(水)	山家1区公民館	山家2区公民館	阿志岐小学校	葉光ヶ丘パビリオン	美しが丘北公民館	原小学校
1(木)	隈公民館	光が丘公民館	が丘公民館	天拜坂公民館	北杉塚公民館	山小学校
2(金)	平等寺公民館	むさしヶ丘公民館	さヶ丘公民館	山小学校	岡隣保館	田美隣保館
6(火)	山家コミュニティ	下山公民館	見京児童センター	京町公民館	桜公民館	筑紫出張所
7(水)	馬公民館	西小公民館	小田吉小学校	木校	みかさ台公民館	点検整理
8(木)	東吉木公民館	宮の森2公民館	森地園公民館	美しが丘公民館	筑紫南コミュニティ	筑紫小学校
9(金)	上阿志岐西公民館	牛島公民館	筑紫小学校	筑紫小学校	筑紫駅前公民館	永隣保館

5月の図書館休館日は、12日(月)・19日(月)です。また、5月21日(水)～6月2日(月)は特別整理期間のため休館です。  
特別整理期間は、つくしんぼ号もお休みします。

### 市民協働モデル事業 介護を考える家族の会

#### による介護相談

認知症に関する疑問や介護の仕方、本人への接し方など気軽に相談してください。  
介護負担の悩みなどを一緒に分かち合い、再び元気を出せるよう、お話を聞きます。  
(予約不要)

●日時 毎月第3金曜日、10時～15時  
※次回は5月16日

●相談方法 面談または電話

●相談場所 カミリーヤ内相談室  
(社会福祉協議会横)

●電話相談 ☎(920)8008

#### 第42回 介護者のつどい

#### 「安心して地域で暮らすために」

人は一人では生きられない。  
多様な家族と・地域の認め合いと・協働で・・・生まれ育った地域で心豊かに老いていくために、医療保険と介護保険の上手な使い方を学びましょう。  
(申込不要、参加無料、途中参加・退席自由)

●日時 5月13日(火)、13時30分～15時30分

●会場 生涯学習センター3階学習室6

●講師 市高齢者支援課長

○介護に不安・聞いて欲しいこんな話  
～人生いろいろ・介護いろいろ～  
○つどいは知恵の宝庫  
～一度来てみませんか～

●問い合わせ先 高齢者支援課

たんじょうび  
お誕生日

おめでとう!

お誕生日の思い出に……3歳まで

★ 5月生まれ ★

◎このコーナーの申し込みは…

- ★誕生日の3カ月前から受け付けます。
  - ★電話で申し込み順に定員22人まで受け付けます。(先着順)
  - ★8月生まれは「5月1日(木)の8時30分ちようど」から受け付けます。
- 【申し込みは秘書広報課まで】

ちくちみらい 築地未来ちゃん 1歳

(5月24日生まれ) 山口



未来1歳おめでとう  
♥ 未来の笑顔に  
癒されるよ♪これ  
からも元気いっぱい  
に育ってね★

たかやまかほ 高山夏帆ちゃん 1歳

(5月25日生まれ) 武蔵



夏帆、1歳のお誕  
生日おめでとう  
いつもいつも夏帆  
の笑顔に元気を  
もらっているよ★

とみやまあたる 富山陽ちゃん 1歳

(5月8日生まれ) 湯町



いつもニコリ元  
気な陽★パパとマ  
マの大切な宝物  
これからも仲良く  
元気に育ってね♥

ますながりく 益永莉玖ちゃん 1歳

(5月2日生まれ) 塔原東



1歳おめでとう★  
りくの可愛い笑顔  
や仕草にメロメロ  
だよ♥幸せを  
ありがとう♥

どいあかり 土井茜凜ちゃん 1歳

(5月13日生まれ) 二日市北



あかりん1歳おめ  
でと♥  
かわいい笑顔がみ  
んな大好きだよ♥

ひらやまゆり 平山結莉ちゃん 1歳

(5月2日生まれ) 岡田



ゆりちゃん♥1歳  
のお誕生日おめで  
と♥これから  
可愛い笑顔ですく  
すく育ってね♥

みやだあつひと 宮田篤一ちゃん 1歳

(5月15日生まれ) 針摺東



あつくん誕生日お  
めでとう!!一緒に  
キャッチボールで  
きる日を楽しみに  
してるよ♪

さかもとみま 坂本美樹ちゃん 1歳

(5月13日生まれ) むさしヶ丘



ここに顔の美樹  
♥大好き♥美樹が  
いるだけでみんな  
笑顔になるよ★い  
つもありがと♥

あかもとみりあ 岡本美莉愛ちゃん 2歳

(5月17日生まれ) 原田



アンパンマンが大  
好きなみりちゃん、  
お誕生日おめでと  
う♥たくさん遊ぼ  
うね♪

くらかけこと 倉掛琥士ちゃん 2歳

(5月10日生まれ) 美しが丘南



こたくんお誕生日  
おめでとう♥これ  
からもお兄ちゃん  
たちと仲良く元気  
に育ってね♪

とくながえいじ 徳永英士ちゃん 3歳

(5月3日生まれ) 美しが丘南



わんぱくでニコニ  
コ英ちゃんが大好  
き♥ケガに注意し  
ていっぱい遊んで  
大きくなれ♪

子育て支援センター

「あそびの広場」に来ませんか?

楽しくあそんで・ふれあつて

うちの子、最高!!

子育てについての講話や、親子で簡単に遊べる新聞紙遊びなどを学ぶ講習会です。親子で参加してみませんか?(参加無料)

- 日時 5月19日(月)、10時~11時(受付9時30分)
- 場所 イオンモール筑紫野2階イオンホール
- 講師 熊丸みつ子さん(福岡県子育てアドバイザー)
- 対象 市内在住の就学前の親子(先着30組)
- 服装・持ち物 動きやすい服装、水筒
- 申込方法 電話で「保護者氏名、子どもの氏名と年齢、連絡先」をお知らせください。
- 申込期間 5月1日(木)~9日(金)

戸外あそび(雨天時は室内あそび)

子どもの外あそびは、心も体も成長していく上で大切です。親子やお友だちと一緒にあそびませんか? 触れ合いあそびなどを予定しています。(参加無料)

- 日時 5月26日(月)、10時~11時(受付9時50分)
- 集合場所 カミィリヤふれあい広場芝生のところ
- 対象 市内在住の就学前の親子(先着25組)
- 服装・持ち物 動きやすい服装、水筒、帽子、汗ふきタオル
- 申込方法 電話で「保護者氏名、子どもの氏名と年齢、連絡先」をお知らせください。
- 申込期間 5月12日(月)~16日(金)

【申し込み・問い合わせ先】

子育て支援センター ☎(923)72287  
※月~金曜日(祝日休み)8時30分~17時

問い合わせ先で電話番号を掲載していない課・担当などは、市役所本庁 ☎(923)1111をお願いします

地域づくりをすすめたいという願いをこめて名付けました。

【問い合わせ先】生涯学習課

☎ 092(918)3535 / FAX 092(923)0416

電子メール k-gakushuu@city.chikushino.fukuoka.jp



## ちくしの文化講座 歴史講座

物見遊山の旅で楽しく歴史を学ぶ～ふるさと遊学 長崎街道旅物語

第1回「黒田家ゆかりの城下町 直方編」 4.5km

▲講師の竹川克幸さん

問生涯学習課 ☎ 918-3535 (申し込み方法は下記参照▼)

**筑** 紫野市も通過する旧長崎街道の歴史や文化を訪ね歩く、人気のシリーズ講座です。

今回は福岡藩の支藩として置かれた東蓮寺藩・直方藩の城下町、黒田家ゆかりの地でもあり、後に長崎街道も通過した直方を歩きます。炭坑景気や鉄道の駅、鉄の町としてにぎわい栄えた歴史と風情のあるレトロな直方を楽しく散策しつつ、地元の名物グルメや菓子なども味わいながら遊学しましょう。

◆日時 **5月29日(木)** 9時～17時

※集合8時20分 時間厳守

◆集合場所 JR 原田駅 ◆解散場所 JR 二日市駅

◆対象・定員 成人・15人

◆受講料 1,020円(その他、昼食代、入館料等  
1,500円+行き帰りの電車代自己負担)

◆講師 竹川 克幸さん(大学講師)

◆行程 [行き] 原田 → 桂川 → 直方

- ①西徳寺、②雲心寺、③随専寺 庚申神社
  - ④多賀神社 多賀公園、⑤旧街道 新町へ
  - ⑥直方歳時館(食事)、⑦新町旧街道 酒蔵跡
  - ⑧博多屋(成金饅頭) 須賀神社
  - ⑨前田茶舗 ほか直方レトロ地区
  - ⑩貝島邸跡 公園、⑪殿町・古町商店街
- [帰り] 直方 → 折尾 → 二日市



## ちくしの文化講座 料理講座

### きちんとさんのお料理入門

問生涯学習課 ☎ 918-3535 (申し込み方法は下記▼)

**本** 当はちゃんとできない人、料理初心者のための教室です。包丁の使い方、食材の切り方など、料理の基本を楽しく学びます。

◆日時 **6月7日(土)** 10時30分～13時30分

◆場所 生涯学習センター2階 調理室

◆対象・定員 初心者、成人・18人

◆受講料 1,020円

◆材料費 1,000円

◆メニュー 揚げ茄子の中華ひたし、麻婆豆腐、  
ザーツァイ入りコーンスープ、かに玉、  
桃豆花(桃と豆乳を使った台湾スイーツ)

◆講師 木和 幸子さん(料理研究家)

◆申し込み締め切り日 5月24日(土) 必着



## ちくしの文化講座 パソコン講座

### ワード講座

問生涯学習課 ☎ 918-3535 (申し込み方法は下記▼)

**ワ**ードの基礎から学び、少しステップアップした操作も取り入れて、行事や地域のお知らせ、ビジネス文書などが簡単にきれいに作れるように講座を進めていきます。

◆日時 6月12日(木)・13日(金)・14日(土)  
・26日(木)・27日(金)・28日(土)  
19時30分～21時30分

◆場所 生涯学習センター3階 パソコンルーム

◆対象・定員 文字入力、マウス操作ができる人、  
成人・16人

◆受講料 8,200円 ◆教材費 2,000円程度

◆申し込み締め切り日 5月20日(火) 必着

(パソコン講座では Windows Vista、Office2007 を使用)

## ちくしの文化講座 (ふるさと遊学長崎街道旅物語、きちんとさんのお料理入門、ワード講座)

### ▼ 申し込み方法 ▼ ※お電話での申し込みはできません。

ハガキまたは生涯学習課で配付する受講申込書に、①講座名、②郵便番号、③住所、④氏名(ふりがな)、⑤年齢、⑥性別、⑦電話番号を記入して申し込んでください。

ハガキまたは受講申込書1枚に1人1講座でお願いします。

※定員を超えた場合は、抽選により決定します。

※受講生が5人未満の場合は、開講をとりやめることがあります。

◆申し込み・問い合わせ先 〒818-0057 市内二日市南1-9-3 生涯学習センター内

生涯学習課「ちくしの文化講座」係 ☎ 092(918)3535(代表)

「もやい」とは、地域共同体をさしてあり、地域のふれあいや仲間づくり・連帯をあらわすことばです。お互いに交流・連帯して

山口コミュニティセンター主催講座



プランターで

小玉すいか作りを楽しもう!

(やまぐち老年クラブ “ちょっといい会” 共催)

問山口コミュニティセンター ☎ 922-2551

苗の植え込み、支柱立て、つるの誘引、人工授粉などの学習と実践。季節の花も一緒に植えて、鑑賞しながらおいしい小玉すいかを作しましょう。(全2回講座)

- ◆日時 5月24日(土)10時~12時  
7月12日(土)10時~12時

◆場所 山口コミュニティセンター

◆対象・定員 小学生~成人・15人  
(小学生は保護者同伴)

◆材料費 1,200円(苗、土、プランター込み)

◆申し込み方法 山口コミュニティセンター窓口  
または電話かFAXにて申し込んでください。  
(FAXの場合、講座名、氏名、住所、電話番号を記入。子どもは学年)

※先着順で定員になりしだい締め切ります。

◆申し込み締め切り日 5月12日(月)

◆申し込み先 山口コミュニティセンター  
TEL 092(922)2551 / FAX 092(922)2574  
(市内大字古賀 196-1)

竜岩自然の家 主催事業



野外で作ろう! 季節のむかしおやつ

問竜岩自然の家 ☎ 921-3455

野外で昔なつかしいおやつを作しましょう。  
昼食(軽食)も作ります。

- ◆日時 6月1日(日)10時~14時
- ◆内容 がめの葉まんじゅう作り  
(昼食は筑紫野市の郷土料理「白おこわ」)
- ◆対象・定員 市内在住の人・20人  
※小学生以下は保護者同伴
- ◆材料費 500円程度(昼食材料費込み)
- ◆講師 筑紫野市食生活改善推進会
- ◆申し込み方法 竜岩自然の家窓口または電話で  
申し込みください。
- ◆申し込み先 竜岩自然の家 ☎ 092(921)3455  
(市内袖須原 373-1)

※休所日: 毎週水曜日 申し込み、問い合わせは、  
休所日を除く9時~17時の間にお願いします。



▲がめの葉まんじゅう作りのようす

「2014 筑紫野市生涯学習フェスティバル」企画



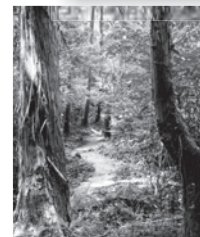
「撮っておきのちくしの“つながる”写真館」に展示する写真を募集します。

問生涯学習課 生涯学習推進・青少年担当 ☎ 918-3535(代表)

町内の名物さん、たまたま見つけたおもしろい景色、思い出の場所、イベント、お気に入りの場所などジャンルを問わず、筑紫野市の良い所をアピールしたくなる写真を募集します。

☆入賞作品は「広報ちくしの」12月1日号の表紙に掲載予定です。

- ◆応募資格 市内、市外を問わず、どなたでも応募できます。
- ◆応募規定 筑紫野市の良い所をアピールしたくなる写真であること(ただし、筑紫野市内で撮影したものに限り)写真には必ずコメントを添えて応募してください。
- ◆応募方法 生涯学習センター等で配付の募集要項を参照し、応募用紙に必要事項を記入の上、作品と一緒に下記まで提出してください。  
※詳細は後日ホームページにも掲載します。
- ◆応募締め切り日 8月31日(日)必着
- ◆審査方法 生涯学習センターに全応募作品を展示し、来館者の投票により入賞作を決定します。
- ◆応募・問い合わせ先 生涯学習課 生涯学習推進・青少年担当  
「写真館」係 ☎ 918-3535(代表)
- ◆主催 生涯学習フェスティバルパープルプラザフェスタ実行委員会



▲昨年の「つながる写真館」入賞作品より

イベント

第48回 野口雨情  
歌碑記念コンサート

なつかしい童謡・唱歌をみんなで歌いましょう。楽譜は当日会場にて無料配布します。  
●日時 5月25日(日)、11時～

5月連休のごみ収集、クリーンヒル宝満の休み

■ ごみ収集の休み

5月3日(土)夜の持ち出しから5月6日(火)夜の持ち出しまで

■ クリーンヒル宝満の休み

5月3日(土)から5月5日(月)まで

■ 問い合わせ先 環境課

●場所 JR二日市駅・野口雨情歌碑前(雨天時は駅待合室) ●問い合わせ先 筑紫野市童謡・唱歌を歌う会(一ノ瀬) ☎(926)7720

裁判員選任手続体験

憲法週間(5月1日～7日)のイベントとして「裁判員選任手続体験」次はあなたが裁判員!?」を実施します。「裁判員選任手続」模擬体験、裁判傍聴などの体験や、法服用もできます。  
●日時 5月27日(火)、13時30分～15時30分 ●場所 福岡地方裁判所(福岡市中央区) ●定員 先着40人程度 ●参加費 無料 ●申し込み・問い合わせ先 福岡地方裁判所事務局総務課広報係 ☎(781)3141

ぼしゅう

緑化講習会

●講習内容 庭木の整姿と剪定 ●日時 6月14日(土)、①9時30分～12時、②13時30分～16時 ●会場 カミリーヤ ●定員 各先着30人 ●受講料 無料 ●申込期限 6月13日(金)まで ●申込方法 電話で申し込み ●申し込み・問い合わせ先 福岡県緑化セ

ンター管理事務所 ☎0943(72)1193 ※月曜休館

春の史跡めぐり

〔5月17日(土)、8時50分集合〕  
竈門神社、有智山城址を歩く  
●集合場所 西鉄太宰府駅前(まほろば号利用) ●行程 竈門神社→北谷→有智山城址→竈門神社 ●定員 20人程度 ※一人参加、当日参加可。小雨決行、参加無料。交通費は自己負担 ●申し込み・問い合わせ先 つくし郷土史会 松尾 ☎(923)3063

小学生～高校生のための夏休み海外派遣

ホームステイやボランティアなどを通して、文化や習慣の違いを越え、自分の世界を広げる機会となります。費用など詳細は問い合わせください。※日程、対象、申込期限は事業により異なります。

●日程 7月25日(金)～8月17日(日)の8～18日間 ●派遣先 アメリカ、イギリス、オーストラリア、カナダ、サイパン、セブ、フィジー ●対象 小学校3年生～高校3年生 ●内容 ホームステイ、ボランティア、学校体験、野外活動など ●申込期限 6月2日(月)および9日(月) ●説明会日時 5月11日(日)、13時30分～15時 ※参加無料、予約不要 ●

不正大麻・けし撲滅運動

～きれいな「けしの花」にご用心～

きれいなけしの花を見かける季節になりましたが、けしには植えて良いものと悪いものがあります。

× 植えてはいけない「けし」の特徴 ×

- ◆ 茎を抱き込むように葉が生えている。
- ◆ 全体が白っぽい緑色をしており、毛がない。
- ◆ 葉が大きく長楕円形で、まわりの切れ込みが浅い。
- ◆ 草丈が大きく1m以上になる。 など

このようなけしを見かけたときは、  
筑紫保健福祉環境事務所 ☎(513)5610  
筑紫野警察署 ☎(929)0110  
に連絡してください。

説明会会場 深見ビル地下F会議室(福岡市博多区) ●申し込み・問い合わせ先 国際青少年研修協会 ☎03(6417)9721 / HP <http://www.kskk.or.jp>

オストメイト健康教室

オストメイト(人工肛門・人工ぼうこうの人)の研修会を開催します。  
●日時 6月1日(日)、13時～16時 ●場所 クローバープラザ502研修室(春日市) ●テーマ 「オストメイトが装具交換を自分や家族もできない場合どうする」

園田みずきさん(福岡大学筑紫病院皮膚科排せつケア認定看護師) ●対象 オストメイトやその家族、医療関係者、介護職 ●問い合わせ

平成26年度 県政モニター

せ先 日本オストミー協会福岡県支部 筑紫分会(西原) ☎080(5283)83255  
県の施策・制度などについて、意見や提案を行ってまいります。  
●応募資格 県内在住の18歳以上の人(議員、公務員、平成24・25年度県政モニター経験者を除く)  
●任期 6月下旬(予定)～平成27年3月31日 ●謝礼 活動状況に応じて図書カードを進呈 ●応募期限 6月2日まで(消印有効) ※応募方法など詳細は問い合わせください。 ●申し込み・問い合わせ先 県県民情報広報課広報係 ☎(643)3103

**バスに乗ろう！！イラストを募集します**

8月末～10月にかけて実施する「路線バス利用促進福岡県内一斉キャンペーン」で使用するイラストを募集します。

■募集内容

路線バスとバス利用者を題材とし、多くの方がバスに乗りたくなるような楽しいイラスト作品(A4版横)

■部門

- ①未就学児の部、②児童・生徒の部(小中学生)、③一般の部(高校生以上)

■募集期間

5月7日(水)～6月25日(水)必着

■表彰

優秀な作品は表彰し、地域の特産品の記念品を贈呈する予定です。

■問い合わせ先

福岡県交通政策課 ☎(643)3166

**第1回ダンボールコンポスト講座**

**受講生募集**

ダンボールコンポストを使って生ごみを堆肥化する講座を開催します。

●日時 5月24日(土)、10時～(1時間程度)

●場所 生涯学習センター 工作芸室

●対象 市内在住者・30人

※応募者は先着順に受け付けます。

●受講料 無料

●申込方法

市環境課へ電話で「講座名・住所・氏名・電話番号」をお伝えください。

●申込期限 5月16日(金)まで

●申し込み・問い合わせ先 環境課

**太宰府検定**

受検料、申込方法など、詳しくは問い合わせください。

●日時 9月7日(日)、11時～12時

●会場 福岡女子短期大学・福岡国際大学講義棟(太宰府市五条)

●出題形式 ▽初級・中級4肢択一100問 ▽上級 記述式(語句、穴埋めなど)50問 ※上級は中級合格者のみ受検可

●申込期限 7月31日(木)まで

●格発表 初級・中級は当日太宰府天満宮にて発表、上級は郵送。

●申し込み・問い合わせ先 「太宰府検定」実行委員会事務局(吉都大宰府保存協会 ☎(922)7811 / HP <http://www.taizaifuken.com>)

**テニストーナメント**

**ミックスダブルス大会**

●日時 5月25日(日)、9時～ ※雨天中止

●場所 山家スポーツ公園

●種目(ミックスダブルス) ▽一般・ペア合計年齢115歳以下 ▽ベテラン・ペア合計年齢116歳以上(ただし、男性は65歳以上)

●定員 各24組(申込多数の場合抽選)

●参加費 1組4千円(協会加盟費2千円) ※当日支払

●申込期限 5月12日(月)まで

●申し込み・問い合わせ先 筑紫野市テニス協会 ☎(923)8190 ※火曜定休

**食品衛生責任者養成講習会**

食品衛生法で施設ごとに設置が義務付けられている、食品衛生責任者の養成講習会を開催します。

●日時 5月28日(水)、10時～17時

●場所 クローバープラザ(春日市)

●対象 食品関係業者・従事者または受講を希望する人

※栄養士・調理師・製菓衛生師などの資格取得者は食品衛生責任者として認められています

●定員 280人

●受講料 8千円

●申し込み・問い合わせ先 ▽筑紫食品衛生協会 ☎(575)5056 ▽筑紫保健福祉環境事務所保健衛生課 ☎(513)5582

**職業訓練講習**

「ファイナンシャル・プランナー3級」

生活に役立つお金の知識を身に付けて「ファイナンシャル・プランナー3級」を目指す講座

●期間 6月15日～8月3日(全8回、10時～16時)

●会場 福岡商工会議所ビル2階(福岡市博多区)

●定員 先着25人

●受講料 3万6千円

●受付開始 5月7日、9時

●申し込み・問い合わせ先 福岡地区職業訓練協会 ☎(671)6831

**筑慈苑(火葬場)休業日のお知らせ**

筑慈苑では、施設の点検などのため、火葬の休業日を春季および秋季に1日ずつ設けています。

今年の春季の休業日は、5月27日(火)です。なお、葬斎施設および霊安室は、通常どおり利用することができます。

◆問い合わせ先 筑慈苑受付窓口 ☎(926)1892

## サークル

会費など詳しくは各サークルに直接お問い合わせください。

### マザービクス

託児付きのエアロビクスです。ママの体力づくりとお友だちづくりに！

●日時 金曜日、10時30分～12時30分  
●場所 山口コミュニティ

センター ●問い合わせ先 山口マザービクス(宗(そ)) ☎080(5229)2220

### 呼吸・姿勢・動作改善

ピラティス、ツボ、ヨガ、ストレッチ、スロトレ、軽ダンスなど。

●日時 △月曜日、10時～11時30分 △水・木曜日、9時～11時 △金曜日、11時～13時 △水曜日または木曜日、20時～22時 △土曜日または日曜日、18時～20時

●場所 勤労青少年ホーム ●問い合わせ先 大石 ☎080(641)57248

### フラ&タヒチアンダンス

和気あいあい踊って体力アップ！しつかり学びたい人、初心者の人、どちらも歓迎です。

●日時 第2・4水曜日、11時～12時30分 ●場所 勤労青少年ホーム ●問い合わせ先 時 ☎090(7536)0088

### 女子バレーボール

9人制のバレーボールです。明るく笑いの絶えないチームです。見学可。

●日時 水・金曜日、20時～22時  
●場所 筑紫野南中学校体育館  
●問い合わせ先 古財(こごい) ☎090(1085)5652

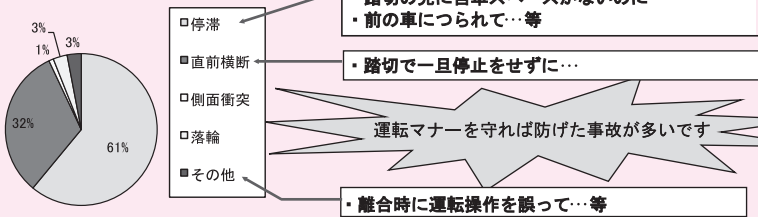


## ストップ！踏切事故

踏切事故は一旦発生すると、列車が止まり、通勤・通学などに影響を与え損害も発生します。

JR九州は、各市町村および地域の皆さまと共に踏切事故の撲滅に向けて取組みたいと考えています。皆様のご協力をお願いします。

自動車等による踏切事故原因別発生状況



### 踏切事故を防ぐための4つの注意

**注意その1** 踏切に入る手前では必ず一旦停止、自分の目と耳で安全を確認してください。

**注意その2** 警報機が鳴ってからは、踏切に入らないでください。

**注意その3** 先づ降りた身体、警報機が鳴っていない限り、踏切に入らないでください。もし断ポールが降りてきて閉じ込められてしまいます。

**注意その4** クレーン車のブーム、ダンプの荷台を上げたまま踏切に入ると電線が切れます。感電の恐れがあります。

踏切を通行するときはこんなところに注意しましょう

●停止線のある場所では、停止線の直前  
●停止線のない場所では、踏切の直前(しりぞき線がある場合)

ここにスペースができてから発進!!

2万ボルト 電圧注意

●問い合わせ先 九州旅客鉄道(株)博多保線区 ☎(642)1720

有料広告



## 母子健康手帳交付会

【場所・日程(火曜日)】▽生涯学習センター3階学習室  
6 5月13日 ▽カミーリヤ2階和室 5月20・27日  
【時間】10時～10時15分(※受付：9時30分～9時50分)  
【持参品】妊娠届出書(交付会場にもあります)、筆記用具  
【内容】母子健康手帳の交付と説明、市の保健事業紹介 ※代理の人でも交付できます

## 育児相談

保健師・助産師・栄養士・歯科衛生士・保育士などが、子育てに関する相談に応じます。(計測のみも可)

●場所・日程 ▽生涯学習センター3階和室 5月14日(水)  
▽カミーリヤ1階多目的ホール 5月28日(水)  
●受付時間 13時30分～14時30分 ●対象 就学前の子どもと保護者(予約不要) ●持参品 母子健康手帳

【問い合わせ先】健康推進課 ☎(920)8611

## 週休日証明書交付サービス

市民課週末窓口証明書交付サービス

◆開設日 毎月第2・第4土曜日(5月は10日、24日)  
(※12月は第2・第3土曜日)

◆開設時間 9時～12時

◆取扱業務

【証明書の発行】住民票の写し、印鑑登録証明書、戸籍に関する証明書、住民票記載事項証明書、住民票コード通知票、住所の表示の変更による証明書

【印鑑の登録業務】新規登録、再登録、廃止などの申請

※土曜日の開設時間帯は、来庁者へのサービスを優先しますので、問い合わせなどは平日にお願いします。

筑紫出張所日曜日証明書交付サービス

◆開設日 毎週日曜日(5月は4日、11日、18日、25日)

◆開設時間 9時～12時

◆取扱業務 住民票の写しおよび印鑑登録証明書の発行

※筑紫出張所以外の出張所では、日曜日の証明書交付サービスは行っていません。

## 高齢者無料法律相談

●日時 毎月第2木曜日の13時30分～16時30分(1件50分程度) ●場所 市役所 第3別館 高齢者支援課内相談室 ●相談員 福岡県司法書士会指定の司法書士 ●申込方法 事前に電話で予約(3件まで) ●申し込み・問い合わせ先 高齢者支援課 ☎(923)1111

**女性コーラス**  
女性コーラス団員募集。楽しく一緒に歌いませんか。歌が好きなら、大歓迎です。  
●日時 木曜日、10時～12時 ●場所 生涯学習センター ●問い合わせ先 筑紫野女性コーラス(白水) ☎(924)3391

## バウンドテニス

雨の日でも気軽にできるスポーツです。見学・体験大歓迎。  
●日時 月・金曜日、13時～15時 ●場所 農業者トレーニングセンター ●問い合わせ先 筑紫野バウンドテニス(林) ☎090(44

8(8)8822

## そつだん(無料)

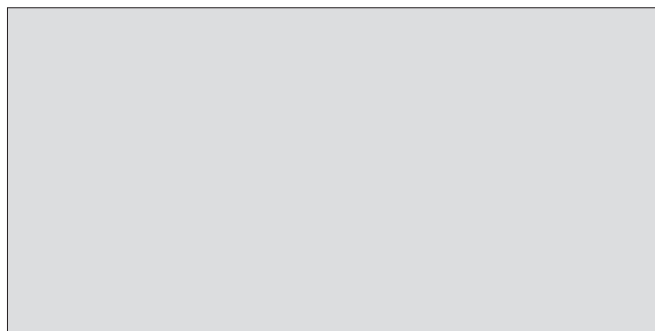
### 定例人権相談所

●日時 5月14日(水)、10時～15時 ※予約不要 ●場所 筑紫出張所第1・2研修室 ※近隣での開催は、5月1日(木)大野城市総合福祉センター、5月8日(木)那珂川町勤労青少年ホーム、5月9日(金)太宰府市役所、5月13日(火)春日市役所 ●相談担当 人権擁護委員 ●相談内容 いじめ・差別・虐待・近隣や家庭内のもめごとなどの人権問題 ※福岡法務局筑紫支局 ☎(922)2881

### 無料法律相談所

●日時 5月15日(木)、13時～16時(1人30分以内) ●場所 福岡法務局筑紫支局1階相談室 ●相談担当 日本司法支援センター派遣弁護士 ●相談受付 5月13日(火)、8時30分以降電話による予約制(先着6人) ※資力基準を

## 有料広告



### 調停相談会

●日時 5月30日(金)、10時～15時(予約不要・先着順) ●場所 香椎公民館(福岡市東区) ●相談担当 裁判所調停委員 ●相談内容 借金問題、賃金不払い、交通事故、土地建物、夫婦関係、相続など ●問い合わせ先 福岡民事調停協会福岡簡易裁判所内 ☎(781)3141

満たす人が対象のため、予約の際に収入などをお尋ねします ●申し込み・問い合わせ先 福岡法務局筑紫支局 ☎(922)2881

5月連休のごみ収集休み

5月3日(土)夜の持ち出しから 5月6日(火)夜の持ち出しまで

※その他の5月連休の休みは、18ページをご確認ください。

休日きゅうじつの当番医とうばんい 診療時間は9時～17時  
(小児科は9時～23時)

※病院などの都合で変更されることがありますので、市役所または消防署 ☎(924)5034で事前に確かめてください。

5月3日(土・祝)		
▷内	杉病院	二日市中央 (923)6666
▷外	自衛隊福岡病院	春日市 (581)0431
▷産	牛島産婦人科医院	太宰府市 (921)2511
▷小	福岡徳洲会病院	春日市 (573)6622
5月4日(日)		
▷内	別府内科クリニック	太宰府市 (918)5055
▷外	鹿子生整形外科医院	太宰府市 (925)1222
▷産	吉川レディースクリニック	二日市北 (918)8522
▷小	福岡徳洲会病院	春日市 (573)6622
5月5日(月・祝)		
▷内	二日市共立病院	二日市中央 (923)2211
	福岡大学筑紫病院	俗明院 (921)1011
▷外	福岡大学筑紫病院	俗明院 (921)1011
▷産	永川産婦人科医院	紫 (922)3164
▷小	福岡大学筑紫病院	俗明院 (921)1011
5月6日(火・祝)		
▷内	はせ川クリニック	太宰府市 (918)7077
▷外	黒崎整形外科医院	那珂川町 (954)2551
▷産	早瀬川医院	二日市中央 (924)3531
▷小	福岡徳洲会病院	春日市 (573)6622
5月11日(日)		
▷内	済生会二日市病院	湯町 (923)1551
▷外	済生会二日市病院	湯町 (923)1551
▷産	西尾産婦人科医院	紫 (928)1103
▷小	福岡徳洲会病院	春日市 (573)6622

なお、内科と外科、小児科の平日夜間当番医については、消防署・市役所に問い合わせください。

歯科休日急患診療しかきゅうじつきゅうかんしんりょう 診療時間は9時～16時

▷休日急患歯科診療所 春日市 (571)0118  
※全ての日曜日・祝日・お盆・年末年始の歯科急患に対応しています。

電話番号案内

▷市役所	☎(923)1111
▷上下水道料金総務課 料金担当	☎(923)7111
▷上下水道工務課 給排水担当	☎(923)7172
▷山口出張所(山口コミュニティセンター)	☎(922)2551
▷筑紫出張所(筑紫多目的集会施設)	☎(926)2913
▷山家出張所(山家コミュニティセンター)	☎(926)2809
▷御笠出張所(御笠コミュニティセンター)	☎(922)2601
▷二日市コミュニティセンター	☎(920)5123
▷筑紫南出張所(筑紫南コミュニティセンター)	☎(919)8400
▷生涯学習センター	☎(918)3535
▷市民図書館	☎(928)4343
▷歴史博物館「ふるさと館ちくしの」	☎(922)1911
▷人権文化センター	☎(926)4136
▷総合保健福祉センター「カミーリヤ」	☎(920)8000
▷文化会館	☎(925)4321
▷クリーンヒル宝満	☎(926)5300
▷筑慈苑(火葬場)	☎(926)1892
▷社会福祉協議会	☎(920)8008
▷シルバー人材センター	☎(919)7755
▷筑紫野警察署	☎(929)0110
▷筑紫野消防署	☎(924)5034

発行/筑紫野市 〒818-8686 福岡県筑紫野市二日市西一丁目1番1号 ☎092(923)1111 FAX092(923)5391  
編集/秘書広報課 印刷/秀英社印刷株式会社

乳幼児健康診査にゅうようじけんこうしんさ

※対象者に個人通知をします。転入したばかりで通知が届いていない人は、問い合わせください。

4カ月児・10カ月児・1歳6カ月児の健康診査

○受け方 健診票が届いたら、通知文に記載の指定医療機関へ予約し、受診する ※1歳6カ月児は、歯科検診票も入っています ○持参品 母子健康手帳、健診票

3歳児健康診査 ※受診は誕生日の翌月です

○日時 5月1日(木)・15日(木)の13時～14時 ※対象人数の都合で月2回に分けて開催 ○場所 カミーリヤ ○持参品 母子健康手帳、健診票、尿

離乳食教室りゅうしょくきょうしつ

○日時 6月6日(金)、10時～11時30分 ○定員 20組  
○対象者 離乳食を始めようとしている赤ちゃん(生後4カ月～7カ月頃)とその家族 ○内容 離乳食の講話と調理の見学、試食 ○場所 カミーリヤ 2階和室 ○参加費 100円 ○持参品 母子健康手帳、筆記用具、スプーン ※『抱っこひも』があると、見学の際に便利です。  
○申込方法 電話または市ホームページから申し込みください。市ホームページ→分類から探す(健康・子育て・福祉)→赤ちゃん→離乳食教室 ※赤ちゃんに食物アレルギーがある場合は、申し込み時にお知らせください。  
○受付開始 5月9日(金)、9時～

申し込み・問い合わせ先

健康推進課 ☎(920)8611 FAX(926)6006

緊急漏水時の水道当番業者きんきゅうろうすいじ すいどうとうばんぎょうしゃ

●水道当番業者(5月前半)

日時	業者名	電話番号
5月1日～5月4日	(株)カワキタ	☎(923)2569
5月5日～5月11日	田中住宅産業(株)	☎(926)4355
5月12日～5月14日	(株)筑紫商会	☎(921)1155

●問い合わせ先 上下水道工務課 ☎(923)7112

今月は水道メーターの検針月です

●問い合わせ先  
上下水道料金総務課料金担当  
☎(923)7111

市の人口・世帯数

3月末日現在

人口 102,112 (-173)  
世帯数 42,087 (+76)  
男性 48,822 (-105)  
女性 53,290 (-68)  
( )は前月比

5月の納税と納付がつのうぜいのうぶ

軽自動車税けいじどうしゃぜい