

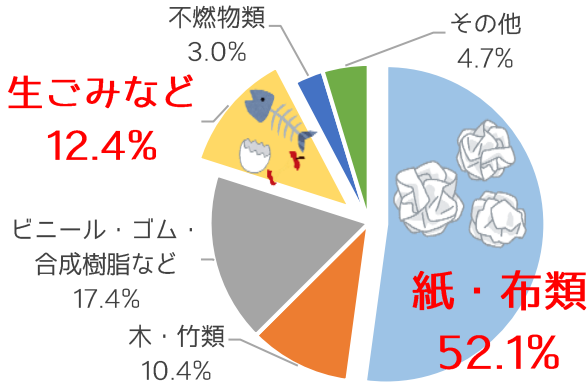


ごみ減量マニュアル

～ 一人ひとりの意識がごみ減量の第一歩 ～

●燃えるごみの内訳

(令和元年度クリーンヒル宝満可燃物組成調査結果)

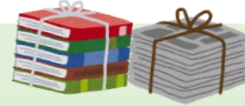


家庭から出る燃えるごみの量は、**年間約 17,000 t !**

内、紙・布類は **約 8,800 t**
生ごみなどは **約 2,000 t**

この2つは、少し意識をするだけで簡単に減らすことができます。
ごみ減量にご協力をお願いします！

紙ごみ分別をしよう！ (保存版)



新聞紙や雑誌などの「紙ごみ」は、分別して地域で集めている「資源ごみ」として出すことで、再利用（リサイクル）できます。
分別の際は下の表や市のホームページをご覧ください。

筑紫野市 資源ごみの出し方

市HPから「回収団体」や「分別」などの情報を確認できます。

こんな紙もリサイクルできます！

■はがきや封筒



※**ビニール部分**は取り除いてください。

■洋服のタグや台紙、包装紙



■チラシ、カレンダー



■小さなメモ紙、付箋、シュレッダー



※1.5cm×5cm程度の大きさまでOK

■ティッシュ・お菓子などの紙箱、紙袋



※**ビニール部分**は取り除いてください。

注意 リサイクルできない紙！

■においがついた紙、汚れた紙

- × カップ麺の容器やピザの箱などの食品が入っていた紙製品
- × 石鹸や粉洗剤の箱
- × ティッシュ



※再生紙に**汚れやにおい**が残るため

■防水加工された紙

- × 紙コップ・紙皿
- × 圧着ハガキ
- × プラスチックなどで加工された紙



※紙は水に**溶かしリサイクル**するため

■特殊な紙

- × レシート
- × カーボン紙
- × 感圧紙
- × 宅配便などの複写伝票
- × 和紙



食品ロスを減らそう！



売れ残りや期限切れ、食べ残しなどの本来食べられるのに廃棄される食品のことを「**食品ロス**」と言います。

日本では年間約 600 万トンも発生しており、これはみなさんが毎日「お茶碗 1 杯分」の食品を食べずに捨てていることになります。



ポイント

① 冷蔵庫をチェックしよう！

買い物前に冷蔵庫の中を確認することで、無駄な買い物や食べ忘れの防止に繋がります。



② 必要な分だけ買おう！

まとめ買いをして、期限までに使い切れないことはありませんか？
小分け売りを活用するなど、必要なときに必要な量だけ買いましょう。

③ 食べきれぬ量を作ったり、注文したりしよう！

作りすぎ・注文しすぎは、食品ロスの大きな原因です。
自分や家族の体調・予定を考慮して作ったり、注文したりしましょう。



☆ごみ分別辞典を作成しました☆

よくある分別間違いなどを基にごみ分別辞典を作成しました。
下表は一例です。正規版は、市ホームページをご覧ください。

筑紫野市 家庭ごみの出し方

市 HP から「ごみ分別辞典」の正規版などを確認できます。

品目	分別区分	出し方・備考	品目	分別区分	出し方・備考
ア 油（食用）	可燃物	紙・布に染み込ませる	スプレー缶	不燃物	中身を使い切る
イ 衣装ケース	可燃物	※1	セ 扇風機	不燃物	※1
衣類	資源ごみ	地域の集団回収へ	ソ 掃除機	不燃物	※1
カ カーペット	可燃物	※1	チ 調理器具（鍋やフライパンなど）	不燃物	プラスチック製品は可燃物
ガスコンロ	不燃物	※1	テ 電子レンジ	不燃物	※1
ガラス製品	不燃物	例）器やコップなど	電気カーペット	不燃物	※1
家電 4 品目	※2	テレビ、エアコン、冷蔵庫、洗濯機	ハ ハンガー	不燃物	金属を含まないものは可燃物
缶のフタ	缶		フ 布団	可燃物	※1
ケ 蛍光灯・電球	※3	不燃物でも可	プラスチック製品	可燃物	例）プラ容器など
シ 照明器具	不燃物	※1、蛍光灯は※3	プリンター	不燃物	※1
自転車	粗大ごみ		ヘ ベッド	粗大ごみ	
ス ストープ	不燃物	※1	ホ 保冷剤	可燃物	

※1 ごみ袋に入らない、はみ出すものは「粗大ごみ」です。

※2 家電 4 品目は、ごみ袋や粗大ごみシールとは別処理が必要です。詳細は市 HP をご覧ください。

※3 蛍光灯や電球用の回収 BOX を市役所やコミュニティセンターに設置しています。

