

ちくしの

ちくしの さい
筑紫野市祭

ふつかいちおんせんふじ 二日市温泉藤まつり



◎開催日時 4月29日(祝)・10時
◎開催場所 天拝公園
※雨天決行

《問い合わせ先》
商工観光課

【催し物】

- ▽吹奏楽演奏
- ▽太鼓演奏
- ▽市民グループ公演
- ▽スタンプリアー
- ▽スケッチ大会
- ▽茶会
- ▽筑紫野物産展

【関連行事】

武蔵寺や御自作天満宮で藤供養祭典などの関連行事が行われます。

2ページに「スケッチ大会」作品募集の詳細を掲載しています。

- ◎武蔵寺と二日市温泉展・・・3
- ◎しっとこ九博「大ベトナム展」解説講座…3
- ◎光化学オキシダント(スモッグ)に注意・・・4
- ◎パブリックコメント・・・4
- ◎ごみ収集・クリーンヒル宝満の休み・・・5

- ◎後期高齢者医療 健康診査・・・5
- ◎市同和教育研究会 市民会員募集・・・6
- ◎環境審議会 委員募集・・・6
- ◎生涯学習情報もやい・・・8～9
- ◎お知らせコーナー・・・10～12

筑紫野市祭 二日市温泉藤まつり

スケッチ大会 作品募集

幼児から中学生までを対象に「藤まつり・天拝山・二日市温泉」をテーマにスケッチ大会を実施します。

参加者全員に参加賞がありますので、ぜひ力作を応募してください。お待ちしております！

●スケッチ内容

藤まつり、天拝山、二日市温泉に関する景色など



●応募内容

1人1点でサイズは四つ切り画用紙。応募用紙に「画題・住所・氏名・年齢（学年）・電話番号・学校名または園名」を明記し、作品に関するコメントを添えて提出してください。

●画用紙および応募用紙配布

▽4月10日(水)～25日(木) 市観光協会または市商工観光課で配布
▽4月29日(祝) まつり会場内の本部テントで配布



開催日 4月29日
開催場所 天拝公園



●提出締切 5月27日(月)

●作品提出・問い合わせ先

▽市商工観光課
(市役所第5別館)
☎(923)1111
▽市観光協会
(JR二日市駅構内)
☎(922)2421

※まつり会場内の本部テント内では、原則として作品の回収は行いません。

平成25年度 子どもの読書推進公演会 人形劇『ももの子太郎』

桃から生まれたももの子太郎は、おばあさんがこしらえたきび団子を持って鬼ヶ島へ鬼退治に向かいます。(参加無料・申込不要)

- 日時 4月20日(土)、14時～15時
- 開場 13時45分
- 講師 人形芝居かすべる
- 場所 市民図書館 集会室
- 定員 100人

※定員を超えたら、入場をお断りすることがあります。

- 問い合わせ先 市民図書館
☎(928)4343



クールビズを 実施します

【5月1日～10月31日】

市では、地球温暖化防止と省エネルギーの取り組みのため、5月1日(水)から10月31日(木)まで、市役所などの主要施設で冷房温度28℃設定、職員の服装をノーネクタイ・ノー上着など軽装にするクールビズを実施します。みなさまのご理解をお願いします。

【問い合わせ先】 環境課

れきしはくぶつかんきかくてん
歴史博物館企画展

ぶそうじ ふつかいちおんせん
「武蔵寺と二日市温泉」展

経筒



九州有数の古寺、武蔵寺。そこには、薬師如来とそれを守護する十二の神将がまつられています。さらに、境内の南隅から11基もの経筒が発見された場所でもあります。また、多くの文人が訪れ、「西国一の名湯」と評せられた二日市温泉。「万葉集」などの古典にも登場し、九州の一大温泉地として栄えた温泉です。

往時に思いをはせながら、地域の歴史を散策してみませんか。

開催期間

4月27日(土)～6月23日(日)
9時～18時

(入館は17時30分まで)

※月曜日休館(月曜日が祝日の場合は開館し、その翌平日が休館)

会場

歴史博物館 企画展示室

主な展示品

「紙本著色武蔵寺縁起」(福岡県指定文化財)、「次田郷印」、経筒、墨書土器 ほか

問い合わせ先

歴史博物館
☎(922)1911



しつとこ
九博!

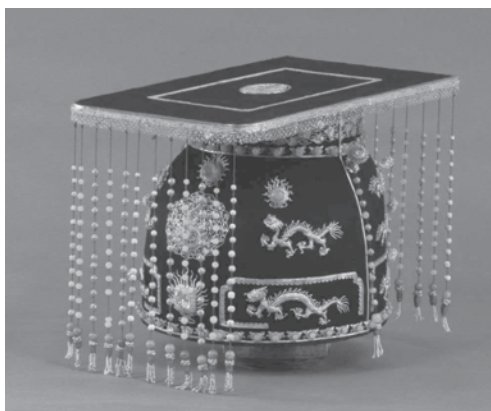
だい
「大ベトナム」展

かいせつこうぎ
解説講座!

本年は日本とベトナムの外交関係樹立40周年という節目の年に当たりま。また、日本とベトナムは、古くから貿易などを通じて交流があった地域でもありました。

近年、日本とベトナムは産業界においても、経済界においても、ますます緊密な関係を築いています。しかし、我々はベトナムについてどれくらいのことを知っているのでしょうか。

ベトナムの文化について本格的に取り上げた特別展は日本でも初めてのことです。今回の特別展を担当した学芸員による、「大ベトナム」展の見所やポイントの解説講座を開催します。



▲冕冠(べん坎)
阮朝 19世紀
ベトナム国立歴史博物館 所蔵

本講座は、解説講座です。

特別展「大ベトナム」展は九州国立博物館で4月16日～6月9日に開催されます。

日時

4月26日(金)、15時～16時30分

場所

歴史博物館 2階 研修室

●定員 先着70人

講師

藤田 励夫(フジタ レイオ)さん
(九州国立博物館 博物館科学課 保存修復室長)

受付開始

4月19日(金)、9時～

※電話受付のみ

申し込み・問い合わせ先

歴史博物館
☎(922)1911

光化学オキシダント(スモッグ)に注意してください!!

■光化学オキシダント(スモッグ)ってなに?

工場の煙や自動車の排気ガスに含まれる窒素酸化物や炭化水素などが、太陽からの紫外線を受けて化学反応を起こすと有害な物質が生成されます。これを「光化学オキシダント」といいます。

特に気温が高く、風が弱く、日差しが強い日には大気中の濃度が高くなり、白くモヤがかかったようになります。この現象を「光化学スモッグ」といいます。

■どんなことが起きるの?

光化学オキシダントの濃度が高くなると、次のような症状が出る場合があります。

- ・目がチカチカする、目が痛い、涙が出る
- ・のどが痛い、せきが出る、息苦しい
- ・吐き気がする、頭痛がする など



■どうすればいいの?

光化学オキシダント濃度が基準を超え、その状態が継続すると認められた場合には、県から光化学オキシダント注意報が発令されます。そのときは、次のことを心がけましょう。

- ①外出を控え、なるべく室内で過ごす
- ②屋外での激しい運動を控える
- ③できるだけ自動車の使用を控える
- ④目やのどに刺激を感じた場合は、洗眼やうがいを行い、室内で安静にする
- ⑤症状に応じて医療機関の診断を受ける
- ⑥体調が悪くなった場合は、市環境課や筑紫保健福祉環境事務所に連絡する

■光化学オキシダント注意報発令!

テレビやラジオでも知ることができますが、「防災メール・まもるくん」だとすぐに知ることができ

▽パソコンから登録する場合

「防災メール・まもるくん」のホームページ <http://www.bousai.pref.fukuoka.jp/mamorukun/> にアクセスし、パソコンまたは携帯電話のメールアドレスを登録してください。

▽携帯電話から登録する場合

福岡県携帯用ホームページ <http://www.k.pref.fukuoka.lg.jp/> にアクセスし、コンテンツ「防災メール・まもるくん」から登録してください。



【問い合わせ先】

- ▽市環境課
☎(923)1111
- ▽筑紫保健福祉環境事務所
環境指導課
☎(513)5612

「筑紫野市地域防災計画」見直しに対する意見を募集します(パブリックコメント)

市では、防災行政の整備および推進を図ることなどを目的に、災害対策基本法に基づき「筑紫野市地域防災計画」を策定して、災害応急対策や災害復旧などに取り組んでいるところですが、このたび本計画記載内容の見直しを行うこととしました。

つきましては、市民の皆さんから幅広く意見を集めるため、パブリックコメントを実施しています。

本パブリックコメントの実施につきましては、ホームページや回覧でお知らせしていますが、今回、広く周知するためにあらためてお知らせします。

●案件 筑紫野市地域防災計画(見直し分)

●意見の募集期間 5月7日(火)まで

●計画の公表・閲覧

市ホームページに掲載するほか、次の場所で募集期間内に閲覧できます。

【市役所情報公開室、各コミュニティセンター、筑紫出張所、生涯学習センター】

●意見の提出方法

任意の用紙に、「住所、氏名、電話番号」を明記の上、持参・郵送・FAX・電子メールのいずれかの方法で提出してください。

※匿名による意見は受け付けません。

※提出された意見に対して個別の回答は行いません。

【意見の提出・問い合わせ先】

安全安心課 交通・防災担当

- 〒818-8686(住所記入不要)
- ☎(923)1111 / FAX(923)56091
- 電子メール anan@city.chikushino.fukuoka.jp

☆講演会

『若年認知症を理解し、地域で支えるために』

認知症は高齢者だけに現れる病気ではありません。働き盛りや若い人でも認知症になることがあります。認知症の人がこれまでの暮らしを維持していくためには、地域に住む人たちの理解や見守りなどの支えが大切です。参加無料で、だれでも参加できます。

- 日時 5月14日(火)、13時30分～15時30分
- 場所 生涯学習センター 学習室6
- 講師 中島七海さん(デイサービス施設長)

☆家族の会による介護相談

認知症に関する疑問や介護の仕方、本人への接し方など気軽に相談してください。

介護負担の悩みなどを一緒に分かち合い、再び元気を出せるよう、話をお聞きます。(予約不要)

- 日時 4月19日・5月17日、10時～15時
※毎月第3金曜日
- 相談方法 面談または電話
- 相談場所 カミーリヤ内 相談室
(社会福祉協議会横)
- 電話相談 ☎(920)8008

【問い合わせ先】 高齢者支援課

『ごみ収集』と
『クリーンヒル宝満』の
休み

ごみ収集の休み

5月3日(金)

夜の持ち出しから

5月6日(月)

夜の持ち出しまで

クリーンヒル宝満の休み

5月3日(金)から

5月5日(日)まで

【問い合わせ先】 環境課

後期高齢者医療
健康診査のお知らせ

後期高齢者医療広域連合では、被保険者を対象に、生活習慣病の予防と早期発見・早期治療を目的として健康診査を実施します。
被保険者全員に、4月下旬に受診票とお知らせを送付します。

○受診対象者

後期高齢者医療被保険者

(ただし、健康診査の目的から、生活習慣病の治療を受けている人などは対象者となりません)

※生活習慣病とは、糖尿病、高血圧症、脂質異常症その他の疾病で、内臓脂肪の蓄積に起因するものです。

○受診期間(年1回)

平成25年4月下旬～平成26年3月31日

○受診票の送付時期

①平成25年4月末現在で被保険者である人
：4月下旬

②平成25年5月以後に被保険者となる人
：被保険者となる月(75歳の誕生日など)の上旬

○受診時の自己負担金 一人500円

○受診の方法 健康診査の実施医療機関で個別に
予約のうえ受診してください。

○問い合わせ先

福岡県後期高齢者医療広域連合

お問い合わせセンター

☎(651)3111 / FAX(651)3901

HP <http://www.fukuoka-kouki.jp/>

「女性問題の講座」

参加者募集

本年度は、子どもに関する人権問題や子どもが学ぶ人権・同和教育を中心に学習します。楽しく、ためになる子ども育ての講座です。

みなさんも参加してみませんか？

- 日時 7月・9月・11月・1月・2月の第2水曜日、10時～12時(年5回)
- 場所 生涯学習センター
- 対象 年齢、性別は問いません
- 会費 無料(※館外学習は実費負担)

【申し込み・問い合わせ先】

筑紫野市同和教育研究会

市民会員募集中!

市では、平成20年7月に「人権施策実施計画」を策定し、人権のまちづくりの推進に向けた具体的な取り組みを進めています。

これを受け、市同研では、「同和」教育の充実・参加しやすい学習会の提供など「お互いの人権を尊重しあう明るいまちづくり」に向けた取り組みを推進しています。

市民のみなさんと共に、人権のまちづくりに向けた活動をしていきたいと思えます。

《会費 1,000円》

※会員の申し込みは随時受け付けています。

教務課 人権・同和教育担当

環境審議会の委員を募集します

市では、本市の環境行政のマスタープランとなる第二次環境基本計画に関する基本的事項を審議および推進するため、環境審議会を設置いたします。このたび、この審議会の委員のうち3人を市民のみなさんから募集します。

●応募要件

- ・市内在住者で、市の環境基本計画に関心のある人
- ・市の各種審議会・委員会などに3つ以上在籍していない人
- ・審議会の会議に出席できる人

●募集人員(計3人)

18歳以上の男性1人・女性2人
※いずれかの区分で応募がなかった場合この限りでない。

●委嘱期間

平成25年6月1日～
平成28年5月31日

●会議の回数・開催時間

- ・定例として年1回。その他必要に応じて開催します。
- ・平日の9時から17時の時間帯に2時間程度

●応募方法

小論文(400字詰め原稿用紙2枚程度および「住所、氏名(ふりがな)、性別、生年月日、電話番号」を明記して郵送、直接持参、電子メールいずれかの方法で応募してください。

※小論文テーマ

「筑紫野市の環境について考えること」

●応募期限 4月30日(火)必着

●選考方法・結果

選考委員会で小論文を審査し、決定します。応募者全員に選考結果を5月20日までに通知します。

●その他

応募の書類は返却しません。会議出席の際、条例により報酬と費用弁償を支払います。

●応募・問い合わせ先

〒818-8686(住所記入不要)
環境課 環境保全担当
電子メール
kankyou@city.
chikushino.fukuoka.jp



たんじょうび
お誕生日

おめでとう!

お誕生日の思い出に……3歳まで

★ 4月生まれ ★

◎このコーナーの申し込みは…

- ★誕生月の3カ月前から受け付けます。
 - ★電話で申し込み順に定員22人まで受け付けます。(先着順)
 - ★8月生まれは「5月1日(水)の8時30分ちようど」から受け付けます。
- 【申し込みは秘書広報課まで】

おの 大野ほのかちゃん 1歳

(4月13日生まれ) 紫



元氣一杯に育つて
くれてる♡ほのち
やん♡♡すごく嬉し
いよ♡♡いつまでも
姉妹仲良くねえ♡

と い こ う き 土井幸紀ちゃん 1歳

(4月30日生まれ) 紫



アンパンマン大好
き♡♡♡ちやんマ
ン♡♡♡パパとママは
♡♡♡♡♡♡♡♡♡♡♡

ひ さ と み る か 久富月嘉ちゃん 1歳

(4月29日生まれ) 湯町



月嘉ちゃん1歳の
お誕生日おめでと
う♡♡♡これからは
顔の絶えない月嘉
ちゃん♡♡♡♡♡♡

か く こ た ろ う 賀来鼓太郎ちゃん 1歳

(4月18日生まれ) 美しが丘南



イタズラ大好き鼓
太郎♡♡♡お誕生日お
めでと♡♡♡♡♡♡

の た わ か ば 野田若葉ちゃん 1歳

(4月3日生まれ) 針摺南



1歳の誕生日おめ
でと♡♡♡若葉の笑
顔に毎日癒されて
るよ♡♡♡元気にのび
のび成長してね♡

お お た あ か り 大田明莉ちゃん 1歳

(4月2日生まれ) 俗明院



あーちゃん♡♡お誕
生日おめでと♡♡♡
みんな、大好き♡
産まれてきてくれ
てありがとう♡

い どう し ゅ ん す け 伊藤竣亮ちゃん 2歳

(4月21日生まれ) 針摺北



げんきいっぱい♡
電車がだいすき♡
ニコニコ竣くん♡
2歳おめでと♡♡
スクスク育つて♡

み た ひ ろ む 三田大夢ちゃん 2歳

(4月30日生まれ) 上古賀



祝2歳♡♡♡ひろ
君の笑顔に皆♡
メロメロだよ♡
スクスク元気♡
に育つてね♡

な か や ま み は る 仲山美春ちゃん 2歳

(4月10日生まれ) 岡田



自作自演の歌と
おどりで家族を
楽しませてくれる
美春、二歳のお誕
生日おめでと♡

こ が な る み 古賀成美ちゃん 2歳

(4月3日生まれ) 筑紫



ナルちゃんが居る
だけでパパとママ
は幸せです。いつ
も笑顔をくれて本
当にありがとう♡

い の う え そ ら 井上宙大ちゃん 3歳

(4月20日生まれ) 美しが丘北



りく♡♡♡そら♡なる
♡♡♡お誕生日おめで
と♡♡♡元気いっぱ
い、沢山の笑顔を
咲かせて下さい。

問い合わせ先
健康推進課
☎(920)8611
FAX(926)6006



- 申し込み
- 受付開始
4月22日(月)、8時30分
- 申込方法
電話またはFAXで「氏名・年齢・住所・電話番号・出産予定日・家族参加の有無」をお知らせください
- 参加費 無料
- 持参品 母子健康手帳、筆記用具
- 対象者 妊婦とその家族
- 内容 妊娠・出産・育児についての話、妊婦体操、家族の妊婦体験など
- 日時 5月19日(日)、10時~12時
- 場所 カミリーヤ2階和室

妊婦さんとその家族のみなさんのための教室です。
動きやすい服装で参加してください。

家族学級 参加者募集

地域づくりをすすめたいという願いをこめて名付けました。

【問い合わせ先】生涯学習課

☎ 092(918)3535 / FAX 092(923)0416

電子メール k-gakushuu@city.chikushino.fukuoka.jp



竜岩自然の家 主催事業

第13回 竜岩自然の家 ドラゴンロックフェスタ

問 竜岩自然の家 ☎ 921-3455

春の一日を思いっきりあそぼう！会場内にはいろいろな体験コーナーを準備して皆さんをお待ちしています。フリーマーケットや野外フォークソングコンサートも同時開催します。家族みんなであそびに来てください。



- ◆日時 4月28日(日)10時～16時
- ◆場所 竜岩自然の家(筑紫野市袖原 373-1)
- ◆参加費 無料(一部、材料費が必要なものあり)
- ◆内容 工作コーナー(バードコールづくり、竹とんぼ、紙飛行機など)、ニュースポーツ(ペタンク、ラダーゲッター、グラウンドゴルフ、クップ、バスケットピンポン、けん玉、輪投げ)、フリークライミング体験、もちつき体験、火おこし体験、野鳥観察コーナー

☆フリーマーケット、地元農産物販売もあります！

野外フォークソングコンサート in 竜岩

同時開催

- 日時 4月28日(日)12時～13時
- 場所 竜岩自然の家 運動広場
- 出演 マウンテンゴリラほか



昨年の「野外コンサート」のようす



「えいっ！」
「ナイスショット」
(▲グラウンドゴルフ)

人気のフリークライミングも体験できます
(▼フリークライミング)



小さなお子さんでも楽しめる体験コーナーもあります
(▼輪投げ)

「煙は出るけど、なかなかつかないね」
(▲火おこし体験)



お弁当と水筒を持って遊びに来てね♪

帽子、タオルも忘れずに！



竜岩自然の家 マスコットキャラクター
竜岩ゴンザエモン



竜岩自然の家 主催事業

初心者登山教室

▼申し込み、問い合わせは下記まで

竜岩自然の家を起点としての安全な登山知識の習得と自然観察を目的に実施します。

- ◆日時 5月19日(日)10時～16時
 - ◆内容 竜岩自然の家で「登山の基本」を学習後、大根地山(652メートル)に登ります。
 - ◆講師 日本山岳協会山岳指導者
 - ◆対象・定員 50歳以上で、体力に自信があり、これから登山を始めようとする人・30人
 - ◆参加費 無料
 - ◆申し込み方法 竜岩自然の家窓口または電話で申し込みください。【申し込み、問い合わせは休所日(毎週水曜日)を除く9時～17時の間をお願いします】
- ☎ 竜岩自然の家 ☎ (921)3455



竜岩自然の家 主催事業

工作教室

問 竜岩自然の家 ☎ 921-3455

- ◆日時 5月～10月の毎月第1～4日曜日
10時～15時(※5月3・4日も実施)
- ◆場所 竜岩自然の家
- ◆内容 伝承遊び道具や生活用具作り、使い方等
- ◆対象 どなたでも(申し込み不要。当日受付)
- ◆参加費 無料 ※材料費100円程度必要



竜岩自然の家 主催事業

ニュースポーツ&野外ゲーム

問 竜岩自然の家 ☎ 921-3455

- ◆期間・日時 5月～10月の毎月第1・3日曜日
10時～15時(※5月3・4日も実施)
- ◆場所 竜岩自然の家
- ◆内容 伝承遊び、ペタンク、ドッジビー等
- ◆対象 どなたでも(申し込み不要。当日受付)
- ◆参加費 無料

「もやい」とは、地域共同体をさしてあり、地域のふれあいや仲間づくり・連帯をあらわすことばです。お互いに交流・連帯して



このゆびとまれ♪

ボランティア仲間になりませんか

▼ 申し込み、問い合わせは下記事務局まで

「このゆびとまれ」は、ボランティア活動に役立つ技の学習会や情報交換、交流の場として25年度も毎月開催していきます。一緒に活動する仲間作りをしたい人や活動の場を広げたい人が集まる場所です。ボランティアに興味がある人はどなたでも、参加しやすい場所に来場ください。

5月の予定

☆申し込み、問い合わせは下記事務局まで。

場所	日時	内容
御笠コミュニティセンター	5月13日(月) 13時～15時	絵手紙   ▲作品例
二日市コミュニティセンター	5月9日(木) 10時～12時	
筑紫南コミュニティセンター	5月20日(月) 13時30分～15時30分	
筑紫多目的集会施設(筑紫出張所)	5月17日(金) 13時30分～15時30分	
山口コミュニティセンター	5月27日(月) 13時30分～15時30分	
山家コミュニティセンター	5月24日(金) 13時30分～15時30分	

※参加費は無料ですが、材料費が必要な場合があります。

※25年度のスケジュールなど、詳細は広報や下記ホームページでお知らせします。

◆申し込み・問い合わせ先

生涯学習ボランティアバンク事務局

〒818-0057 市内二日市南 1-9-3

生涯学習センター内

☎(918)3535(内線119) FAX(918)3230

※開室時間：月～金曜日9時30分～16時

ホームページ <http://www9.ocn.ne.jp/~bank/>

電子メール boraban-chikushino@rondo.ocn.ne.jp



生涯学習センターからのお知らせ

生涯学習センター

4月の休館日のお知らせ

☎ 生涯学習課 ☎ 918-3535(代表)

4月22日(月) 毎月第4月曜日は定期休館日
館内清掃(ワックスがけ等)のためお休みです



生涯学習課 主催講座

学びをつなぐ講座

▼ 申し込み、問い合わせは下記まで

私 たちの日々の暮らしには、人権にかかわることが思いのほかたくさんあります。差別のない、誰もが暮らしやすい筑紫野市をめざして、人権講座「学びをつなぐ講座」を開催します。講師に園田久子さんを迎え、同和問題を始めとするさまざまな人権学習をとおして、人権に対する感覚を高め、人と人が豊かにつながっていくにはどうしたらよいかを一緒に考えます。

◆日時 5月～1月 毎月第3木曜日

10時～12時【全8回】(8月除く)

◆講師 園田 久子さん(大学講師)

*広報ちくしの「TUNAGU II」執筆中

◆テーマ 「いきいきと働いて生きてきた」

～近世被差別民のくらし～

◆会場 生涯学習センター 3階学習室6

◆参加費 無料(ただし館外学習費は自己負担)

※年間教材として資料集代700円が必要

◆対象・定員 成人・40人

◆申し込み方法 電話、またはFAXで申し込み

ください。(講座名、住所、氏名、電話番号をお知らせください)

◆申し込み締め切り 4月19日(金)

◆申し込み・問い合わせ先

生涯学習課 生涯学習推進担当

☎(918)3535(代表) FAX(923)0416



▲館外研修のようす



▲昨年の学習のようす

昨年は「千代人権のまちづくり館」、「松原五人衆」についてフィールドワーク

☞ 受講生アンケートより抜粋

- ・部落差別の起こりと権力によって民衆支配の制度として利用されてきた史実を学習した。
 - ・正しく知ることがいかに重要か確認できた。
 - ・様々な立場からの物の見方や考え方を学び、普段の生活の中でも「この言葉にのせた思い」を考えながら話しを聞くようになった。
 - …など、人権学習を通して得た教えが日々の生活の中で「気づき」となっているようです。
- 皆さんも一緒に学習しませんか？



くらし

野菜等無人販売所

「みかさの里」

御笠コミュニティセンターに、野菜などの無人販売所「みかさの里」を開設し、御笠地区で採れた新鮮な野菜や漬物などを100円均一で販売中。

- 開設日時 平日の8時30分～17時
- 問い合わせ先 御笠振興会(森木) ☎090(7391)6353



ぼしゅう

入門手話教室

初歩的な手話の学習を通して、聴覚障害者に対する深い理解と、聴覚障害者の社会参加への協力の和を広げることを目的とした入門手話教室を開催します。

- 日時 5月7日～10月15日の火曜日、19時～21時(全23回)
- 場所 カミリーヤ ●対象 市内に在住・通勤・通学している小学5年生以上の人 ※中学生以下は保護者同伴
- 参加費 1200円(テキスト代)
- 募集人数 40人
- 申込期限 4月19日(金)、17時まで
- 問い合わせ先 筑紫野市社会福祉協議会 ☎20(800)8008

ちくし農業塾

新規就農者、次世代就農者などを対象に、地域農業の再生の起点として、農業塾を開講します。

- 内容 露地野菜全般と施設園芸(アスパラガス、軟弱野菜など)の栽培実習・土作りや防除、肥培管理などの講義
- 定員 15人程度
- 受講料 3万5千円 ※大型特殊免許(農耕車)取得希望者は、別途講習会費用や免許取得費用が必要になります
- 期間 7月～平成26年5月 ※毎週土曜日(月4回程度)
- 時間 7月～10月…8時30分～12時 / 11月～5月…13時30分～17時
- 応募資格 筑紫野市・大野城市・太宰府市・春日市・那珂川町のいずれかに居住する18歳以上で、普通自動車免許取得者で、受講後はJA筑紫直売所出荷者やJA筑紫生産部会の一員となるような強い意欲がある人
- 応募方法 ハガキ、FAX、電子メールのいずれかで「住所、氏名(ふりがな)、年齢、性別、電話番号」を明記し応募
- 応募期限 5月17日(金)必着
- 問い合わせ先 〒818-8642 市内杉塚3-3-10 筑紫農業協同組合 農業振興課 ☎(924)1313 / FAX(923)7624 / 電子メール nousin@ja-chikushi.or.jp

生涯スポーツ推進事業 初心者弓道教室

弓道に興味がある人やもう一度基本から学びたいと考えている人、気軽に参加してみませんか?

- 期間 5月8日(水)～6月7日(金)の期間で、毎週水・金・土曜日の2日以上を選択
- 時間 昼の部…14時～16時 / 夜の部…20時～22時 ※ただし、土曜日は14時～16時のみ
- 場所 山家スポーツ公園弓道場
- 対象 高校生以上・各10人程度
- 参加費 2千円
- 申込期限 4月30日(火)
- 申し込み・問い合わせ先 田中 ☎090(2084)3196

筑紫原爆被害者の会講演会

- 日時 4月28日(日)、14時～15時
- 場所 大野城市総合福祉センター2階多目的室
- 講演 「健康に関する話」 薦野数彦さん (筑紫原爆被害者の会理事長)
- 問い合わせ先 筑紫原爆被害者の会(藤野) ☎(924)3771

テニストーナメント

ミックスダブルス大会

- 日時 5月19日(日)、9時～ ※雨天時5月26日(日)
- 場所 山家スポーツ公園
- 種目(ミックスダブルス)▽一般・ペア合計年齢115歳以下▽ベテラン・ペア合計年齢116歳以上(ただし、男性は65歳以上)
- 定員 各

- 24組(申込多数の場合抽選)
- 参加費 1組4千円(協会加盟員2千円)
- 申込期限 5月6日(月)まで
- 問い合わせ先 筑紫野市テニス協会 ☎(923)8190

フッワーデザイン講座

- 日時 5月11日(土)、11時～13時
- 場所 筑紫南コミュニティセンター
- 内容 母の日のアレンジを作りましょう
- 受講費 3500円
- 問い合わせ先 国友 ☎(921)3773



サークル

会費など詳しくは各サークルに直接お問い合わせください。

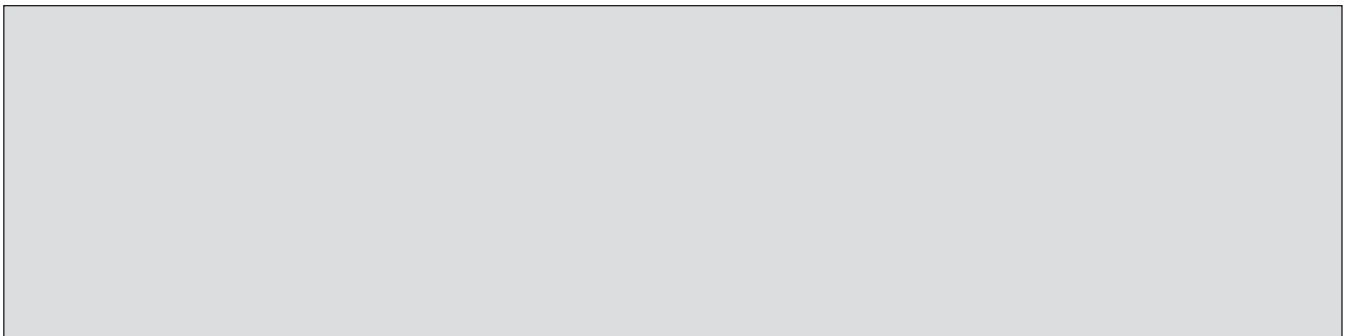
フォークダンス

- 初心者募集。基本ステップの踏み方から始めます。体験無料。
- 日時 月曜日、11時～12時30分(午前の会)・13時～15時(午後の会)
- 場所 勤労青少年ホーム
- 問い合わせ先 吉田 ☎(924)1677

英会話

- 社会人英会話。外国人が指導します。
- 日時 第1・3土曜日、18時～19時
- 場所 筑紫南コミュニティセンター
- 問い合わせ先 真崎 ☎090(9727)0301

有料広告



福岡県の「不妊に悩む方への特定治療
支援事業」助成限度額の変更のお知らせ

平成25年4月1日から、次の治療内容の場合は、助成上限額が75,000円になります。

- 助成上限額が変更になる治療
 - ①以前に凍結した胚を解凍して胚移植を実施した場合
 - ②採卵した卵が得られない、または状態のよい卵が得られないため中止した場合

●問い合わせ先 筑紫保健福祉環境事務所
健康増進課 ☎(513)5583

女性センター相談

総合相談

- 日時 月～金曜日(休館日、祝日除く)
9時～16時30分
- 相談方法 電話、面接(要予約)

女性弁護士による法律相談

- 日程
 - ①5月14日(火)【5月1日から予約受付】
 - ②5月28日(火)【5月15日から予約受付】
- 時間 13時～16時(1人30分程度)
- 場所 生涯学習センター内 女性相談室
- 申込方法 電話で予約

心や生き方の相談

- 日時 5月2日(木)・16日(木)
13時30分～16時30分
- 場所 生涯学習センター内 女性相談室
- 申込方法 電話で予約

身近な人からの暴力やセクハラなどの悩みを一緒に考える「電話相談・ちくし女性ホットライン」もあります。

- 相談日時 月～金曜日(祝日・年末年始は除く)、
10時～17時 ●相談電話番号 ☎(513)7335

申し込み・
問い合わせ先

市男女共同参画推進課 ☎(918)1311

※4月22日(月)は休館日

- 楽しさと健康のために、詩吟
をしてみませんか。
- 日時▽夜の部：第1～4水曜日、19時～21時30分▽昼の部：第1～4木曜日、14時～16時
 - 場所 生涯学習センター
 - 問い合わせ先 豊晃吟道会(西野) ☎090(83393)1697

手作りパン

手こねで楽しくいろいろなパンを作りませんか。初心者歓迎。

- 日時▽第1土曜日、14時～16時30分▽第3水曜日、9時30分～12時
- 場所 筑紫南コミュニティ

詩吟



そうだん(無料)

定例行政相談

ティセンター ●問い合わせ先
赤坂 ☎090(83357)2120

- 相談内容(予約不要) 国の仕事、県・市町村が国から委任されて行っている仕事や国の補助金を受けて行っている仕事などについての意見・苦情・要望などの相談 ●日時 5月1日(水)、13時～16時 ●場所 市役所第3別館第14会議室 ●問い合わせ先 市総務課総務担当 ☎(923)1111

弁護士による法律相談

- 相談内容 金銭・不動産・相続などの日常生活の法律相談 ●利用者 筑紫野市在住の人 ●相談場所 福岡県弁護士会「二日市法律相談センター」市内二日市北1-3-8 ●利用回数 年度内1回まで ●利用方法 市総務課へ電話で申し込み、紹介状の交付を受けてください。その後、二日市法律相談センターに電話し、相談日時を予約してください。相談時間は30分程度です ※金銭相談のうち「多重債務の相談」は紹介状は必要ありません。直接、二日市法律相談センターへ問い合わせください ●受付開

司法書士による
賃貸住宅トラブル110番

- 日時 4月20日(土)、10時～16時 ●相談内容 家賃滞納、家賃の値上げ、修繕費のトラブルなど ●相談先▽電話相談 ☎(724)9505 ▽面談予約 ☎(517)4289(場所：福岡県司法書士会館(福岡市中央区)) ●問い合わせ先 福岡県青年司法書士協議会(稲毛) ☎(517)4289
- 始 5月1日(水)、8時30分から
先着順に受け付けます ※毎月20
人まで。今回の受け付けは5月
分です ●申し込み・問い合わせ
先 市総務課総務担当 ☎(923)
1111

有料広告

きゅうじつ どうばんい 診療時間は9時～17時
休日の当番医 (小児科は9時～23時・歯科は9時～16時)
 ※病院などの都合で変更されることがありますので、市役所または
 消防署☎(924)5034で事前に確かめてください。

お知らせコーナー

4月21日(日)

- ▷ 内 大西内科クリニック 春日市 (595)2001
- ▷ 外 小西第一病院 石崎 (923)2238
- ▷ 産 産婦人科シモムラ医院 那珂川町 (953)1111
- ▷ 小 福岡徳洲会病院 春日市 (573)6622
- ▷ 歯 休日急患歯科診療所 春日市 (571)0118

4月28日(日)

- ▷ 内 西田内科胃腸科医院 二日市北 (925)4114
- ▷ 外 金澤整形外科医院 大野城市 (572)7288
- ▷ 産 西尾産婦人科医院 紫 (928)1103
- ▷ 小 福岡徳洲会病院 春日市 (573)6622
- ▷ 歯 休日急患歯科診療所 春日市 (571)0118

4月29日(月)

- ▷ 内 原病院 大野城市 (581)1631
- ▷ 外 まつのクリニック 太宰府市 (918)1521
- ▷ 産 牛島産婦人科医院 太宰府市 (921)2511
- ▷ 小 福岡徳洲会病院 春日市 (573)6622
- ▷ 歯 休日急患歯科診療所 春日市 (571)0118

なお、内科と外科、小児科の平日夜間当番医については、消防署・市役所に
 問い合わせください。

4月の納税と納付

固定資産税	1期
都市計画税	1期

電話番号案内

- ▷ 市役所 …… ☎(923)1111
- ▷ 上下水道料金総務課 料金担当 …… ☎(923)7111
- ▷ 上下水道工務課 給排水担当 …… ☎(923)7172
- ▷ 山口出張所(山口コミュニティセンター) …… ☎(922)2551
- ▷ 筑紫出張所(筑紫多目的集会施設) …… ☎(926)2913
- ▷ 山家出張所(山家コミュニティセンター) …… ☎(926)2809
- ▷ 御笠出張所(御笠コミュニティセンター) …… ☎(922)2601
- ▷ 二日市コミュニティセンター …… ☎(920)5123
- ▷ 筑紫南出張所(筑紫南コミュニティセンター) …… ☎(919)8400
- ▷ 生涯学習センター …… ☎(918)3535
- ▷ 市民図書館 …… ☎(928)4343
- ▷ 歴史博物館「ふるさと館ちくしの」 …… ☎(922)1911
- ▷ 五郎山古墳館 …… ☎(927)3655
- ▷ 人権文化センター …… ☎(926)4136
- ▷ 総合保健福祉センター「カミーリヤ」 …… ☎(920)8000
- ▷ 竜岩自然の家 …… ☎(921)3455
- ▷ 文化会館 …… ☎(925)4321
- ▷ 勤労青少年ホーム …… ☎(925)4801
- ▷ 農業者トレーニングセンター …… ☎(923)6290
- ▷ 山家スポーツ公園 …… ☎(926)6636
- ▷ クリーンヒル宝満 …… ☎(926)5300
- ▷ 筑慈苑(火葬場) …… ☎(926)1892
- ▷ 社会福祉協議会 …… ☎(920)8008
- ▷ シルバー人材センター …… ☎(919)7755
- ▷ 筑紫野警察署 …… ☎(929)0110
- ▷ 筑紫野消防署 …… ☎(924)5034

この広報は森林資源を守るため、古紙と九州の間伐材を原料にした紙を使用しています。

消費者相談

●日時 月～金曜日(祝日除く)、9時～11時45分・13時～16時30分 ●場所・問い合わせ先 筑紫野市消費生活センター(市安全安心課 雇用・消費者担当) ☎(923)1111

青少年電話相談室 ヤングテレフォンちくしの

●開設日時 月・火・木・金曜日(祝日除く)、10時～18時 ●相談電話番号 ☎(923)7773

年金相談

●日程 月～金曜日(祝日除く) ●場所・問い合わせ先 市国保年金課 年金担当窓口 ☎(923)1111

家庭児童相談室

経験豊富な家庭児童相談員が、子どもにかかわるいろいろな相談に応じています。

●日時 月～金曜日(祝日除く)、9時～16時 ●場所 市福祉事務所相談室 ●問い合わせ先 ▽市子育て支援課 ☎(923)1111 ▽相談室直通 ☎(921)1308

結婚相談

●日時 毎月第1・2・3日曜日、10時～15時 ●場所 カミーリヤ 1階相談室 ●問い合わせ先 筑紫野市社会福祉協議会 ☎(920)8008

心配ごと相談

●日時 毎週火曜日(祝日を除く)、10時～15時 ●場所 市福祉事務所相談室 ●問い合わせ先 筑紫野市社会福祉協議会 ☎(920)8008

健康アドバイス日

健康づくりや育児について、保健師、管理栄養士、健康運動指導士が相談に応じます。

●日時 第2木曜日(※次回は5月9日)、9時～12時・14時～17時 ●場所 カミーリヤ ●申込方法 電話またはFAXで申し込み ●申し込み・問い合わせ先 市健康推進課 ☎(920)8611 FAX(926)6006

緊急漏水時の水道当番業者

●水道当番業者(4月後半)

日時	業者名	電話番号
4月15日～4月21日	(有)ムサシ工業	☎(928)3867
4月22日～4月28日	中央設備(株)	☎(923)1144
4月29日～4月30日	(株)東筑設備工業	☎(925)0106

●問い合わせ先 上下水道工務課 ☎(923)7112