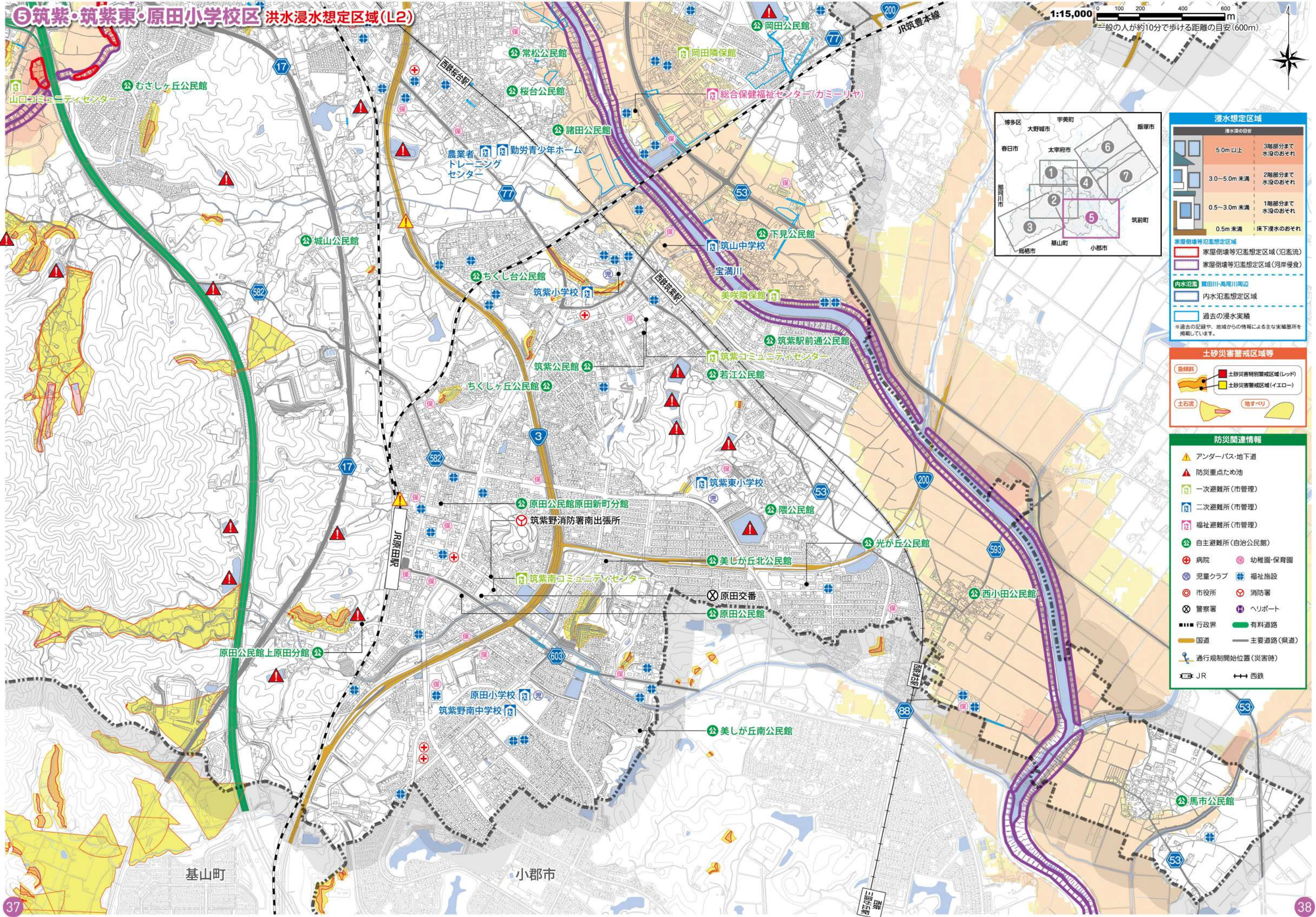


⑥ 筑紫・筑紫東・原田小学校区 洪水浸水想定区域(L2)

1:15,000
 一般の人が約10分で歩ける距離の目安(600m)



浸水想定区域

浸水深の目安

5.0m 以上	3階部分まで水没のおそれ
3.0~5.0m 未満	2階部分まで水没のおそれ
0.5~3.0m 未満	1階部分まで水没のおそれ
0.5m 未満	床下浸水のおそれ

家屋倒壊等氾濫想定区域
 家屋倒壊等氾濫想定区域(氾濫流)
 家屋倒壊等氾濫想定区域(河岸侵食)

内水氾濫
 筑田川・高尾川周辺
 内水氾濫想定区域

過去の浸水実績
 ※過去の記録や、地域からの情報による主な実績箇所を掲載しています。

土砂災害警戒区域等

急傾斜
 土砂災害特別警戒区域(レッド)
 土砂災害警戒区域(イエロー)

土石流
 地すべり

防災関連情報

- ▲ アンダーパス・地下道
- ▲ 防災重点ため池
- 🏠 一次避難所(市管理)
- 🏠 二次避難所(市管理)
- 🏠 福祉避難所(市管理)
- 🏠 自主避難所(自治公民館)
- 🏠 病院
- 🏠 幼稚園・保育園
- 🏠 児童クラブ
- 🏠 福祉施設
- 🏠 市役所
- 🏠 消防署
- 🏠 警察署
- 🏠 ヘルポート
- 🏠 行政界
- 🏠 有料道路
- 🏠 国道
- 🏠 主要道路(県道)
- 🏠 通行規制開始位置(災害時)
- 🏠 JR
- 🏠 西鉄