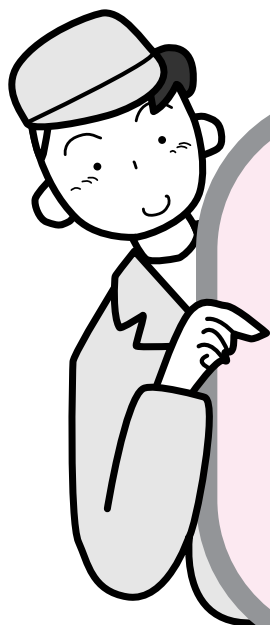


ちくしの



しゅうしゅう
『ごみ収集』
ほう まん かん きょう
『宝満環境センター』
にようしゅうしゅう
『し尿収集』
やす
の 休みについて

ごみ収集の休み

8月14日(日)の夜の持ち出しから
8月16日(火)の夜の持ち出しまで

宝満環境センターの休み

8月13日(土)～8月15日(月)

し尿収集の休み

8月13日(土)～8月16日(火)



【問い合わせ先】

リサイクル推進課 内線 386・387

- 被災者住宅復興資金貸付金利息補給金を交付します2
- 児童扶養手当・特別児童扶養手当の現況届・所得状況届を受け付けます3
- 基本健康診査・がん検診の申し込みを受け付けます4
- 情報公開審査委員会および個人情報保護審査委員会募集6
- お知らせコーナー9～12

ひ さい しゃじゅう たくふつこう し きんかしつけ きんり し ほきゅうきん こう ぶ
被災者住宅復興資金貸付金利子補給金を交付します

福岡県西方沖地震により自ら居住していた住宅に被害を受けた人々のために、被災者住宅復興資金貸付金利子補給金を交付します。

利子補給制度とは？

筑紫野市在住で、福岡県西方沖地震により自ら居住していた住宅に被害を受けた人が、被災住宅補修のため住宅金融公庫または金融機関から必要な資金（公庫の場合は災害復興住宅融資に限る）を平成19年3月20日までに借り受けた場合に負担する利子について利子の補給を行う制度です。

制度の概要

- ・ 利子補給の対象者
 - ↳ すべてに該当する必要があります。
- ・ 筑紫野市が発行する「り災証明書」を受けている人
- ・ 筑紫野市に自ら居住している住宅の補修を行う人
- ・ 筑紫野市税の滞納がない人
- ・ 次の所得要件に該当する人世帯全員の平成15年中の年間所得）
- ・ 1人世帯↓220万円未満
- ・ 2人世帯↓430万円未満
- ・ 3人世帯↓620万円未満
- ・ 4人世帯↓730万円未満

- ・ 5人以上の世帯↓730万円に、4人を除いた者1人につき30万円を加算した額未満
- ・ 利子補給の対象となる借入金の限度額
- ・ 150万円
- ・ 借入額が150万円を超える場合は150万円に相当する利子を対象とします。
- ・ 利子補給率の上限
- ・ 2%（これより借入金に対する利率の方が低い場合は、その借入利率を上限とします）
- ・ 利子補給期間
- ・ 借り入れの日から5年間

申請に必要な書類

- ・ 申請書
 - ・ 復興資金の貸付に係る金融機関との金銭消費貸借契約書の写し
 - ・ 償還予定表の写し
 - ・ り災証明書
 - ・ 世帯全員の平成15年分所得証明書
 - ・ 直近の申込者の納税証明書
 - ・ 修繕見積書の写しまたは工事請負契約書
- 申請・問い合わせ先**
 生活福祉課 地域福祉担当
 内線328

～生活習慣病予防健康教室シリーズ～
元気はつらつ健康教室

日時
 体力測定 8月25日(木)の13時～16時30分のうち1時間30分程度
 運動 8月29日(月)～12月12日(月)の期間に、毎週月曜日10時～12時の時間で計12回行います。 祝日、第3月曜日は除く
 場所 カミーリヤ 2階 トレーニング健康測定室
 対象 市内在住の20歳以上の人で血圧、コレステロール、中性脂肪、体重・体脂肪など、気になる人
 定員 25人
 内容 健康度測定(体力測定)、健康運動講座、室内運動機器を使用した運動、その他有酸素運動、個別相談など
 健康度測定時には、1年以内に受けた健康診断の結果を必ず持参してください。
 参加費 健康度測定2,000円、その他1回参加するごとに350円
 申し込み方法 8月9日(火)より受付開始。9時～17時の間で、電話または直接来室して申し込んでください。 定員になり次第締め切ります。
 申し込み・問い合わせ先
 カミーリヤ内 トレーニング健康測定室
 ☎920局8070

ろうじん いりょう ぶたんわりあい
老人医療の負担割合は前年の所得に応じて決まります

老人医療証の負担割合(1割または2割)は前年の所得に応じて決まり、毎年8月に判定の見直しが行われます。平成17年8月からは、平成16年中の所得に応じて決まります。一定以上の所得がある世帯の人は、2割負担となります。

一定以上の所得がある世帯とは

同じ世帯の中の老人医療受給者および70歳以上の人の市県民税課税標準所得額で判定します。課税標準所得が145万円以上の人がある場合は、その世帯の老人医療受給者は全員2割負担となります。

負担割合が変更となる人には、新しい医療証を7月下旬に郵送しますので、8月以降に医療機関で受診するときは、郵送されてきた医療証を使用してください。

また、変更前の医療証は市役所に返送してください。市役所から通知がない人は、8月からそのままお持ちの医療証を使用してください。

問い合わせ先
 国保年金課 医療担当 内線282

児童扶養手当・特別児童扶養手当の現況届・所得状況届を受け付けます

現在、児童扶養手当または特別児童扶養手当を受給中の方は、現況届または所得状況届を出さなければ、8月以降の手当が受給できなくなります。さらに、届けを出さないと2年後の12月11日を過ぎると、時効により受給権がなくなりますので注意してください。

受付期間 8月1日(月)～8月31日(水)

土・日曜日は除く

持参品 詳しくは、現況届通知書(ハガキ)を郵送しますので、通知書をご覧ください。

受付・問い合わせ先 児童家庭課 内線317・318

児童扶養手当制度とは

父母の離婚・父の死亡などによって、父と生計を同じくしていない児童について、手当を支給する制度です。

児童扶養手当を受けられる人
手当は、次のいずれかに該当する児童(18歳に達した以後の最初の3月31日までの間にある者、ただし障害児については20歳未満)を監護している母または母に変わってその児童を養育している人に支給されます。

ただし、母または養育者が国民年金、厚生年金、恩給などの公的年金給付を受けることができる時は支給できません。

父母が婚姻(事実婚を含む)を解消した児童
【離婚】
父が死亡した児童で、母や児童が遺族年金等公的年金を受け取ることができないとき

【死亡】

父が施行令に定める程度の障害の状態(年金の障害等級1級程度)にある児童で公的年金の加算対象となっていない児童
【父障害】
父の生死が明らかでない児童
【生死不明】
父から1年以上遺棄されている児童
【遺棄】
父が法令により引き続き1年以上拘禁されている児童
【拘禁】
母が婚姻によらないで懐胎した児童
【未婚の女子】
手当の額(平成17年7月時点) 全額支給
月額4万1880円
一部支給
月額9880円～4万1870円まで所得に応じて細かく設定されています。

支給対象児2人目は5000円加算・3人目以降は1人につき3000円加算。
所得額により、全額支給、一部支給および支給停止があります。

特別児童扶養手当とは

精神または身体が障害の状態(政令で定める程度以上)にある20歳未満の児童について、児童の福祉を図ることを目的として手当を支給する制度です。

特別児童扶養手当を受けられる人
精神または身体に政令で定める程度の障害を有する児童を監護している父か母または父母に代わって、その児童を養育している人に支給されます。

手当の額(平成16年7月時点)
1級(1人につき) 月額5万9000円
2級(1人につき) 月額3万3900円

文章中の「施行令」「政令」についての詳細は、児童家庭課まで問い合わせください。

心の健康づくり講演会

産後や更年期に気持ちが沈みがちになって悩む時期があることをご存じですか?女性のライフサイクル(一生涯)にあわせた心の健康づくりについて学習してみませんか?男性の参加も大歓迎です。たくさんの参加をお待ちしています。

日時 8月7日(日)、10時～12時
場所 カミーリヤ 2階 視聴覚室
講演内容 女性のライフサイクルと心の健康について
講師 スタジオリカクリニック院長 田中理香さん

手話通訳があります / 予約不要で無料です

問い合わせ先 健康推進課
☎920局8611 FAX926局6006



今月の料理

今月の料理

146

筑紫野市 食生活改善推進会
☎920局8611

サバの鍋照り焼き
材料(4人分) サバ4切れ、(A)しょうゆ・酒各大さじ1、シヨウガ汁小さじ1、片栗粉大さじ2、油大さじ2、(B)みりん大さじ1、砂糖大さじ1、しょうゆ大さじ1、酒大さじ1、しし唐辛子40g、塩少々、サニーレタス・ミニトマト各適宜

作り方
しし唐辛子は焼いて塩をふり、器にとる。サ

バはカツコAの調味料に20分漬けておき、汁気をふいて片栗粉をまぶし、油で焼く。の漬けただれにカツコBの調味料を足して、ひと煮立ちさせたらサバを鍋に戻し煮からめる。器にレタスを敷き、サバとしし唐辛子、ミニトマトを盛り付ける。
1人分の栄養量 エネルギー224kcal、たん白質13.5g、脂肪15.2g、塩分1.6g
ワンポイント 青魚には不飽和脂肪酸が多いため、血中の悪玉コレステロールを減らす働きがあります。

基本健康診査・がん検診の申し込みを受け付けます

平成17年度健康カレンダー(平成17年3月末に全世界に配布済み)でお知らせしました健康診査など(基本健康診査・がん検診・結核健康診断)を下記の日程で行います。9月以降に実施する健康診査などの申し込みを受け付けていますので、今年まだ受診していない方は、早めに申し込んでください。
先着順で受け付けていますので、早めに申し込んでください!!

申し込み方法 健康カレンダーに同封した「申し込みハガキ」または「官製ハガキ」による申し込みのみです。電話・FAXでは受け付けません。また、受診日決定後の日程変更は再度ハガキでの申し込みが必要になります。

記入内容 住所 氏名(フリガナ) 生年月日 電話番号 希望の健診種類 第1希望日 第2希望日 第3希望日 詳しくは、健康カレンダーをご覧ください。健康カレンダーは市役所・生涯学習センター・各コミュニティセンターなどに設置しています。また、市公式ホームページでも公開しています。

料金の設定をするために申込者の税情報を確認します。

申し込み・問い合わせ先
〒818-0013 市内岡田3 11 1
カミーリヤ内
健康推進課
☎9200局8611

基本健診の料金は、39歳以下が3000円、40歳以上が10000円となります。

骨粗しょう症検診の対象年齢は20歳・40歳・45歳・50歳・55歳・60歳・65歳・70歳の女性となります。

- 印の検診は、すでに定員に達していますので、受付を終了しています。
- 65歳以上の基本健康診査については、9月・10月に医療機関での受診となりますので、申し込みはできません。8月末に個人通知をします。
- 基本健康診査と同じ日に、B型・C型ウイルス検診が行われます。対象年齢は、40・45・50・55・60歳および40〜64歳のハイリスク者(ハイリスク者の詳細な基準は健康推進課まで問い合わせください)です。また、別途5000円が必要です。(申し込み不要)

20歳以上の人は 子宮がん検診を受けましょう!

子宮頸がんの多くは性感染症(ヒトパピローマウイルス)が関与していることが明らかにされており、若い世代で増えています。

受付時間は、いずれも9時~11時です。
乳がん検診は、触診とマンモグラフィ検査を合わせた検診のみとなります。

月	日	曜	会場名	申し込みが必要					申し込み必要なし			予約締切日(必着)
				胃がん	子宮がん	乳がん	骨粗しょう症	基本健診	結核健診	肺がん	大腸がん	
				料金	1000円	500円	1500円	1000円		無料	500円	
			対象年齢 (平成18年4月1日現在)	40歳以上	20歳以上	40歳以上		16~64歳	65歳以上	40歳以上		
9月	10日	土	市役所	×	×	×						8月15日
	11日	日	市役所									
	22日	木	カミーリヤ									
	24日	土	天拝小学校									
10月	8日	土	御笠コミュニティセンター									9月15日
	22日	土	筑紫東小学校									
	24日	月	カミーリヤ(バス運休)									
	25日	火	カミーリヤ(女性の日)				×					
	31日	月	文化会館									
11月	16日	水	文化会館									10月17日
	24日	木	カミーリヤ									
12月	16日	金	カミーリヤ									11月15日
	18日	水	カミーリヤ									12月15日
平成18年	1月	21日	土	カミーリヤ								
2月	2日	木	カミーリヤ									1月13日

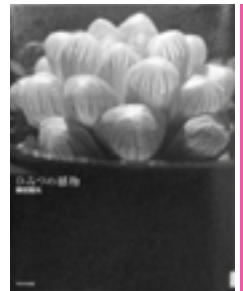
その他の新刊

『ひみつの植物』 藤田雅矢/著(WAVE出版)

- 『本の探偵事典 どうぐの手がかり』
あかぎかんこ/著(フェリシモ出版)
- 『バカなおとなにならない脳』
養老孟司/著(理論社)
- 『彼女を守る51の方法 都会で地震が起こった日』
彼女を守るプロジェクト/著
(マイクロマガジン社)
- 『子どもが見えない』
NHKスペシャル「子どもが見えない」
取材班/ほか著(ポプラ社)
- 『この駅名に問題あり』
楠原佑介/著(草思社)
- 『田辺写真館が見た昭和』
田辺聖子/著(文藝春秋)
- 『図解ウイルス感染症がわかる本』
田口文章/著(成美堂出版)
- 『妖怪伝説奇聞』 東雅夫/著(学習研究社)
- 『アウシュヴィッツ博物館案内』
中谷剛/著(凱風社)



ピンクのタンポポ、真っ赤なヒマワリ、オレンジ色のカリフラワー、ガラス細工のような植物...これは空想の植物ではありません。この地球上には、こんなにも不思議な植物がたくさんあるのです。著者は、小学生のころから小遣いを貯めては珍しい植物を買って育てていたほどの、筋金入りの植物博士です。



この本では、お気に入りの植物を育ててみた様子や、その植物にまつわる面白い話を交え、入手方法や育て方、参考になるホームページなども紹介しています。みなさんも、幻想的で珍しい植物を育ててみませんか？

い どう と しょ かん しゃ じゅん かい ひょう 移動図書館車巡回表

8月	時間	9:30~10:10	10:30~11:10	13:30~14:10	14:30~15:10	15:30~16:10
2(火)	16(火)	30(火)	大石 公民館	袖須原 公民館	ちくし台地 公民館分室	美しが丘北 公民館
3(水)	17(水)	31(水)	山家1区 公民館	山家2区 公民館	阿志岐 小学校	葉光ヶ丘 公民館
4(木)	18(木)		隈 公民館	光が丘 公民館	天 坂 公民館	北 杉 塚 公民館
5(金)	19(金)		平等寺 公民館	むさしヶ丘 公民館	山 家 小学校	岡 田 保 公民館
9(火)	23(火)		山 家 コミュニティ	下 見 公民館	京 町 児童センター	桜 台 公民館
10(水)	24(水)		馬 市 公民館	西 小 田 公民館	吉 木 小学校	みかさ台 公民館
11(木)	25(木)		東 吉 木 公民館	宮の森 公民館	美しが丘南 公民館	筑紫南 コミュニティ
12(金)	26(金)		上阿志岐西 公民館	牛 島 公民館前	筑 紫 出張所	筑紫駅前 公民館

今月のオススメ新着本

8月の図書館休館日は、1・8・15・22・29・31日です。

女性就労支援のための パソコン教室

市内在住の女性を対象としたパソコン教室です。パソコン技術について学び、就労に役立てていただくことを目的として実施します。

対象

・筑紫野市在住の女性で、パソコンで簡単な文章が打てる人
・パソコン技術の活用により、就労に役立てようとする人で全講座受講できる人

日時

9月2日(金) 16日(金)の土・日曜日を除く11日間
9時30分~12時(9月2日のみ10時~12時)

講座内容

ワードおよびエクセルによる実用的な機能の習得
インターネットおよびメールの活用

再就職サポートセミナー「これから働こうとと思っているあなたへ」(9月2日のみ)
再就職サポートセミナーの詳細は広報ちくしの8月15日号でお知らせします。

定員 20人

場所 生涯学習センター内

パソコンルーム

受講料 2000円

テキスト代 2000円

託児 有り(無料)

生後6カ月~就学前

申し込み方法

氏名、年齢、住所、電話番号、職業、応募の動機、働きたい理由、仕事をやめた理由、現在の求職状況などを明記して、郵送(封書)または、FAXで申し込んでください。

8月26日ごろまでに受講の可否をお知らせします。また、託児を希望する場合は、子どもの名前と年齢も明記してください。

申し込み締め切り

8月17日(水)必着

その他

市で実施したパソコン関係の講習を既に受講した人は、応募できません。
希望者が多い場合は、第一に応募動機、第二に抽選により選考します。

申し込み・問い合わせ先

〒818 0057
市内二日市南1 9 3
生涯学習センター内
男女共同参画推進課

☎ 918 同 1311
FAX 923 局 0416

情報公開審査会委員および個人情報保護審査会委員募集

市では、情報公開審査会委員および個人情報保護審査会委員の任期満了に伴い、市民の皆さんから新委員を募集します。この審査会は、情報公開条例および個人情報保護条例の適正な運用を図る機関として設置され、それぞれ、不服申立てについての審査および運営に関する重要な事項について審査などを行うための市の附属機関です。

両委員会とも5人の委員で構成され、この審査会の委員の一部を市民の皆さんから募集します。

応募要件

- ・ 条例の適正運用に関心と識見を持っている市民
- ・ 現在、就任している市の各種審議会・委員会などの委員の数が2つ以内の人
- ・ 審査会の会議に出席できる人

募集人員

- ・ 情報公開審査会委員 = 2人(男女各1人)
- ・ 個人情報保護審査会委員 = 2人(男女各1人)

委嘱期間(4年間)

平成17年9月1日～平成21年8月31日

会議開催時間

9時から17時の時間帯に2時間程度(土・日曜日、祝日を除く)

応募方法

小論文を提出してください。

- ・ テーマ
情報公開審査会委員
「情報公開について思うこと」
個人情報保護審査会委員
「個人情報保護について思うこと」
- ・ 論文提出枚数 400字詰め原稿用紙2枚程度

記入事項

住所・氏名・生年月日・性別・電話番号および「情報公開審査会委員に応募」または「個人情報保護審査会委員に応募」のどちらかを記入して封書による郵送または持参で応募してください。
なお、情報公開審査会委員と個人情報保護審査会委員とは兼務できませんので、どちらか限定して応募してください。

委員選考のための審査

応募された小論文は、選考委員会で審査を行います。また応募者全員に審査結果を通知します。

応募締め切り 平成17年8月16日(火)必着

その他

応募される小論文は未発表のものに限り、原則として返却しません。

【応募・問い合わせ先】

〒818 8686 (住所記入不要)

総務課 文書法制担当 あて

内線233

入賞おめでとう!!

4月29日(祝)に開催された「日市温泉藤まつり」スケッチ大会の表彰式を6月25日(土)筑紫野市商工会で行いました。各部門ごとに表彰が行われ、15人の子どもたちが表彰を受けましたので受賞者を発表します。(敬称略)

- 幼児の部
特賞…渡邊顕子 実行委員会賞…遠藤優太
佳作…渡邊英
- 小学低学年の部
特賞…橋爪海 実行委員会賞…川路真衣
佳作…緒方望姫・吉田光伶・藤原さくら
- 小学高学年の部
特賞…中島瑛吾 実行委員会賞…木下夢華
佳作…藤原凜太郎
- 中学生の部
特賞…立石沙織 実行委員会賞…中島由記子
佳作…高崎一美・中村未来

問い合わせ先 商工観光課 内線357

問い合わせ先 市民課 内線259

場所 筑紫野市役所本庁1階 市民課
今月の開庁日時 ・8月9日(火)、18時～20時
・8月28日(日)、9時～12時

カード交付キャンペーンを行っています
「印鑑登録証」、「市民カード」、「住民基本台帳カード」の普及および自動交付機利用促進のため平成17年9月までの第2火曜日と第4日曜日に市民課窓口にて新規・再交付などの受付を行っています。この機会に是非、「ご利用ください」。

印鑑登録証
新規交付3000円 再交付5000円
市民カード
新規交付5000円 再交付5000円
住民基本台帳カード
新規交付5000円 再交付5000円

平成17年10月1日から印鑑登録証、市民カード、住民基本台帳カードの新規交付手数料が有料になります

ぜん こう おこな ひと だん たい
善行を行っている人や団体を
 すい せん
推薦してください

市では、市表彰条例に基づき善行者を表彰します。みなさんのまわりで、地域社会や人のために善行を行っている人をご存じでしたらご推薦ください。

対象者 市内に居住し、次の内容に該当する個人または団体

市の公益事業に尽力し、その善行顕著な人
 本人の利益を目的とせず、市の公益事業またはその施設に寄付した人
 市民の模範となる善行をし、衆人が認める人
 提出書類 推薦書および関連資料など(推薦書は市総務課に用意しています)

選考 市被表彰者選考委員会で選考

表彰式 11月2日(水)

推薦期限 8月31日(水)

問い合わせ先 総務課 総務担当 内線231

せん ぼつ しゃ げん ばく し ぼつ しゃ い れ い
戦没者・原爆死没者の慰霊と
 せ かい じゅう けい へい わ き ねん もく
世界恒久平和祈念の黙とうを

8月15日は「戦没者を追悼し平和を祈念する日」です。この日は、戦争で亡くなられた数多くの人々を追悼し、平和を祈念することを目的に、全国戦没者追悼式が開催され、正午を合図に1分間の黙とうが行われます。市民の皆さんもそれぞれの職場や家庭などで、追悼と平和祈念の黙とうをささげましょう。

また、広島市と長崎市では、毎年8月6日と8月9日に、それぞれ原爆死没者の慰霊式と平和祈念式を行っています。広島市では8月6日午前8時15分、長崎市では8月9日午前11時2分に、平和の鐘を合図に、1分間の黙とうをささげることとしています。両市では、今年も平和を祈る輪を全国各地に広げるため、原爆が投下された時刻に黙とうをささげられるよう、協力の呼びかけを行っています。

原爆写真展を開催します

唯一の被爆国である私たちとして平和を願い原爆写真展を開催します。

展示場所 市役所市民課ロビー、生涯学習センターロビー

展示期間 8月1日(月)～15日(月)

ただし、市民課ロビーは土・日曜日は休みです。

問い合わせ先 総務課総務担当 内線231

TUNAGU
 (つなぐ)

教育改革のこと(その二)

陶山高度

3

前回に続いて教育改革のことを考えてみましょう。

「私の国は1994年に教育の目標や内容の決定権を国から地方に移しました。国は大まかなカリキュラムを示すだけにしました。学習が遅れた子どもの特別授業は、習慣として行われていましたが、2006年度からは制度化されず。新カリキ

ュラムは、義務教育の小・中学生から九年生までと考えるのです。小・中に分かれていた教師の人材活用が集中化されています。例えば、3年生担任のアウトイオ先生(40)は、担任クラスの三教科は他の先生に教えてもらい、4年生の技術、5年生の英語、8年生の体育を教えています。教師の話し合いで、相互に得意な分野を生かし、苦手なところを補うようにします。新カリキュラムでも、教科書の選択を含め、現場の教師が話し合っつて学習内容を決める仕組みになっていきます。」

アウトイオ先生は、「国語なら、読み書きの正確さより読んだ文章について考え、感想や意見をどう表現するかに重点を置きます。また、担任教師や子ども自身の判断で、子どもが別室に移り、理解度に合った指導をうけます。義務教育段階では一般的なことです。その時の指導は他の先生がします。」

また、アウトイオ先生のクラスでは、「週25時間の授業時間のうち、11時間が『X(エックス)』マークになっています。この時間は予め、指導する教科を決めず、学習の進み方に合わせて、どの教科に使うかを決め

ています。特に金曜日の5時間はすべて『X』にされています。毎日の時間割までも、このように弾力的に編成されるのです。」以上のようなフィンランドの教育事情を読みました。これは、私たちの教育事情とは余りにもかけ離れた現実で、私たちは、その具体的な教室や学習風景は描ききれません。

フィンランドは、経済協力開発機構(OECD)の国際的学習到達度調査(PISA)で、全4分野のうち読解力と科学的応用力が1位、数学的応用力が2位、問題解決能力が3位を占め、義務教育の成果が「世界最高」と

いう評価を受けています。私は、この報告を読んで、日本の教育改革の方向性は、フィンランド的の改革の方向を学び、学校現場が、自由で創意に充ちた子ども達のための教育活動を展開する状況を造りだせるよう改革すべきだと思います。日本国憲法の理想の現実とは、根本において教育の力にまつべきもの、として制定され教育基本法の完全な現実を図る教育改革こそ、私たちが今求めねばならない方向だと思えます。

人権・同和教育課
 内線426・427

お誕生日の思い出に..... 3歳まで

8月生まれ

このコーナーのお申し込みは...
電話で申し込み順に定員22人まで受け付けます。(先着順)
2月生まれのお子さんの受付は8月1日(月) 8時30分からです。
なお、1月生まれの受付は終了しました。

さかい がつく 岳ちゃん 1歳
(8月28日生まれ) 針摺



成長曲線を見逃さ
ないでね。お兄
ちゃんを追い越さ
るがたくい。お兄
ちゃんを追い越さ
ないでね。

すえおか くるみ 末岡久瑠実ちゃん 1歳
(8月26日生まれ) 山口



可愛いくるみちゃん
は我が家のアイ
ドル! 我が家の宝
物! これからもい
っぱい遊ぼうね

とわた ゆうと 砥綿悠斗ちゃん 1歳
(8月11日生まれ) 紫



笑顔がとつても可
愛い悠斗! お誕生
日おめでとう! 心
んなに愛される子
になつてね。

はなだ そういちろう 花田颯一郎ちゃん 1歳
(8月3日生まれ) 二日市北



颯一郎君お誕生日
おめでとう! いつ
もやんちゃで笑顔
が素敵! 元気で大
きくなつてね!

むろ ふたば 室 歩束ちゃん 1歳
(8月7日生まれ) 美しが丘南



歩束ちゃんはお父
さんとお母さんの
宝物です。これか
らも健やかに育つ
てね!

まえかわ なつき 前川夏輝ちゃん 3歳
(8月4日生まれ) 天拝坂



夏輝3歳おめでとう
う。これからとも大
に拓くと仲良
くなつてね。

こうだ つばさ 香田 翼ちゃん 3歳
(8月8日生まれ) 古賀



翼くんお誕生日お
めでとう! 元気で
のびのび逞しく育
つてね! 直人兄
ちゃんと仲良!

ながとし ゆうたろう 永利優太郎ちゃん 2歳
(8月14日生まれ) 原田



毎日パワフルな優
太郎、お誕生日お
めでとう!! 優しく
てたくましく育つ
てね。

みくりや あいか 御厨彩華ちゃん 3歳
(8月5日生まれ) 杉塚



彩華お誕生日おめ
でとつ! これから
も家族みんなと思
い出いっぱい作ろ
うネ!

くぼ かりん 久保夏鈴ちゃん 3歳
(8月10日生まれ) 原田



3歳のお誕生日お
めでとう! お父さ
んもお母さんも元
気で優しい夏鈴が
大好きだよ!

おだ こうたろう 小田浩太郎ちゃん 3歳
(8月17日生まれ) 天拝坂



浩太郎お誕生日お
めでとう。たくさ
ん食べて大きく強
くなつてね。お姉
ちゃんと仲良!

申し込み・問い合わせ先
市健康推進課

☎920局8611
FAX 926局6006

無
9時から受付開始
定員20組になり次第締め切り
申し込み事項 参加者氏名・年齢・住所・電話番号・参加時の妊娠週数・出産予定日・家族参加の有

持参品 母子健康手帳・筆記用具
参加費 無料
対象者 妊婦さんとその家族

内容
・助産師の話(妊娠中と産後の過ごし方や出産・子育てについて)
・ベビー人形を使つての育児体験
・フリートーク(参加者同士の交流)など
・妊婦体験

あか 赤ちゃん
かぞくがつきゅう 家族学級
あんない めご案内

みんなで一緒に
「お母さん・お父さん」に
なっていこう!





くらし

市民交通傷害保険

市民交通傷害保険の切り替え時期になりました

加入希望の方は、早めに手続きを済ませ、万一の交通事故に備えてください。

対象者 市内在住および市内に通勤・通学している人 保険料 年間一口600円(一人2口まで)

中途申し込みは、月割50円 保険期間 8月1日から1年間 申し込み先 市役所会計課、市内銀行各支店、市内筑紫農協各支店、とびつめ信用組合二日市支店

市社会福祉協議会(カミリーヤ内) 事故が発生した時は、まず警察に届けてください。保険金請求の窓口は、市社会福祉協議会(カミリーヤ内)になります。

問い合わせ先 市社会福祉協議会総務課 ☎920局8008

精霊送りの供養祭

精霊送りによる、河川の汚れを防ぐため、下記会場で供養祭が行なわれます。お供え物をお持ちのうえ、お参りください。料金は無料です。

善光会館筑紫会場(杉塚)

日時 8月15日(月)

17時~21時

問い合わせ先

☎921局4242

セレモニー筑紫(六反)

日時 8月15日(月)

18時~20時30分

問い合わせ先

☎925局4444

包丁研ぎ(機械研ぎ)

日時 8月9日(火)、17日(水)

10時~15時 場所 シルバー人材センター 料金 菜切り包丁300円より(歯ごぼれ、さびなど別途料金) 問い合わせ先

市シルバー人材センター ☎921局2711



イベント

第31回筑紫野市民

チャリティーゴルフ大会

日時 9月8日(木)、7時28分

スタート 場所 筑紫野カントリークラブ 参加費 会費3500円 プレー費1万1523円

申し込み締切 8月19日(金) 17時 申し込み・問い合わせ先 市商工会青年部 ☎922局2361

FAX 921局1029

筑紫野市商工会青年部・女性部合同献血

献血に協力者には卵を進呈します。

日時 8月23日(火)、9時30分~16時 場所 ゆめタウン筑紫野 問い合わせ先 筑紫野市商工会 ☎922局2361

第18回

全国高等学校将棋竜王戦

日程 8月18日(木)・19日(金)

場所 第一経済大学 スケジュール、イベント内容など詳しくは問い合わせください

問い合わせ先 読売新聞西部本社広告第1課 ☎715局5847

第19回筑紫地区

「8・6平和のつどい」

人類初めて原爆が投下された日に、平和の大切さを訴えようと「平和のつどい」を行います。一緒に平和の大切さについて考えてみませんか。

日時 8月5日(金)、18時30分

受付、19時~21時 場所 文化会館 内容 筑紫子ども会議による調査報告「福岡大空襲と子どもたち」・平和劇「魔虚のはと(仮題)」 問い合わせ先 実行委員会 ☎581局1037



ぼしゅう

看護職求人求職合同面談会

保健・医療・福祉施設への就業を希望する人および県内の求人施設を対象とした合同面談会を開催します。

日時 【第1回】8月27日(土)、13時~16時 第2回は2月17日

場所 福岡県看護等研究研修センター(中央区赤坂) 申し込み・問い合わせ先 福岡県看護協会福岡県ナースセンター ☎714局5203

福祉住環境コーディネーター

2級試験対策セミナー

福祉住環境コーディネーターとは、高齢者や障害者が安心できる住環境づくりのために、各種専門家と連携をとりながらコーディネーター役をする人材です。介護保険制度による居住介護支援住宅改修費の支給申請にかかわる理由書作成を行うことができる専門職です。

日時 8月27日・9月3日・10日各土曜日、10時~16時

場所 春日市商工会(春日市市伯玄町) 受講料 3万円 テキスト代 4200円 定員 50人

申し込み締切 8月19日(金) 申し込み・問い合わせ先 筑紫野市商工会 ☎922局2361

FAX 921局1029

有料広告

能楽小鼓入門講座

小鼓の音色を楽しみ幽玄の世界に遊ばませんか。

日時 8月1日～12月26日の月曜日(月2回)、13時～17時
場所 宮田町公民館 講師 飯富章宏さん 問い合わせ先 森田 9228局8776

オモチャ病院筑紫野

子どもの壊れたおもちゃ修理します。

日時 毎月第1土曜日、13時～16時
場所 カミリーヤ 診察料 百円(修理代がかかる時は連絡します) 問い合わせ先 阿部 9222局5730

地域福祉フォーラム

日時 8月20日(土)、13時～16時
場所 市生涯学習センター
テーマ 住民主体のまちづくり
内容 基調講演、パネルディスカッション、福祉よろず相談所
問い合わせ先 市社会福祉協議会 9200局8008

身障者の楽しいゲーム教室参加者募集

日時 9月の第1・4土曜日、10・11月の第1・3土曜日、10時～
参加費 無料 定員 20人(先着順) 申し込み締切 8月23日(火)、12時
問い合わせ先 筑紫野市身体障害者福祉協

会 926局6002(火・水・金曜日、10時～16時)

ねりんピックふくおか2005 絵手紙作成会参加者募集

日時・場所 8月19日(金)、久留米市役所 8月28日(日)、福岡市中央市民センター
8月30日(火)、太宰府天満宮 定員 各会場20人(多数の場合抽選)

救命講習

日時 【普通救命講習】 9月11日(日)、9時30分～13時30分
【上級救命講習】 10月16日(日)、9時～17時30分
場所 筑紫野太宰府消防本部(立明寺)
受講資格 中学生以上で筑紫野・太宰府市内に居住または勤務している人
なお、受講資格に該当する人で5人以上の受講者があるサークル・団体などは常時受け付け

筑紫野市長杯

ナイター選手権軟式野球大会

日時 8月17・18・19・23日、19時30分
場所 山家スポーツ公園野球場
参加資格 筑紫野市野球協会加入チーム
新規加入もできます、詳しくは問い合わせください
申し込み締切 8月5日(金)
申し込み・問い合わせ先 筑紫野市野球協会 会長 本岡 923局4709

サークル

入会金・会費など詳しくは各サークルに直接問い合わせください。

ビーズ・手芸中心の子育てサークル

日時 毎週木曜日、10時
場所 御笠コミュニティセンター
問い合わせ先 井手口 0907381局6393

英語で遊ぼう

日時 毎週木曜日、17時～19時
場所 宮田町公民館
問い合わせ先 吉永 0908401局6141

ラボ吉永パーティー

男の料理サークル ちよこつとクッキング

料理初心者男性14人程度で活動しています。

日時 毎月第3土曜日、19時
場所 勤労青少年ホーム
問い合わせ先 木村 0903076局5161



筑紫野排球會

バレーボール部員募集

青年男女のバレーボールチームです。初心者大歓迎!

日時 毎週火・木曜日、20時～22時
場所 筑紫野中学校体育館
問い合わせ先 伊藤 0907580局3213

ソフトバレーボール スターヒルズ

老若男女で楽しくやっています。女性部員歓迎します。
日時 毎週木・土曜日、20時～22時
場所 筑紫東小学校
問い合わせ先 手島 926局1274

有料広告

無料栄養相談

日時 毎月第1・3火曜日、13時30分～15時30分
 場所 筑紫総合庁舎（大野城市白木原）
 相談内容 専門の栄養相談、食品に関すること
 問い合わせ先 筑紫保健福祉環境事務所健康増進係
 ☎513局5583

健康アドバイス日

健康づくりや育児について、保健師・栄養士・健康運動指導士が相談に応じます。

日時 毎週火曜日、祝日を除く9時～12時・13時～16時(第3火曜日は18時～20時も受け付け)
 栄養士による相談は第4火曜日の午後のみ
 場所 カミーリヤ
 申し込み方法 電話(FAX)で予約
 申し込み・問い合わせ先 市健康推進課☎920局8611 FAX926局6006

育児相談

保健師・助産師・栄養士・歯科衛生士・保育士が子育てに関する相談に応じます。(計測のみも可。)

場所・日時 文化会館 8月8日(月) カミーリヤ 8月22日(月)、13時30分～14時30分
 対象 就学前の子どもと保護者(予約不要) 持参品 母子健康手帳
 問い合わせ先 市健康推進課☎920局8611

結婚相談

日時 毎月第1・3日曜日、10時～15時
 場所 カミーリヤ
 問い合わせ先 市社会福祉協議会☎920局8008

心配ごと相談

日時 毎週火曜日、10時～15時
 場所 市福祉事務所相談室
 問い合わせ先 市社会福祉協議会☎920局8008

高齢者法律相談

日時 8月4日(木)、13時30分～16時30分
 場所 カミーリヤ
 相談員 県司法書士会指定の司法書士
 申し込み方法 事前に電話で予約
 申し込み・問い合わせ先 在宅介護支援センター☎926局6099



そつだん(無料)

無料調停相談会

日時 8月19日(金)、10時～15時
 場所 福岡市西市民センター(西区内浜)
 内容 金銭貸借、公害、交通事故、土地・家屋の賃貸借、売買、離婚、相続など
 相談担当 民事および家事調停委員
 問い合わせ先 福岡簡易裁判所☎781局3141 福岡家庭裁判所☎711局9651

定例人権相談所

日時 8月24日(水)、10時～15時
 予約不要 場所 筑紫野市役所
 相談員 人権擁護委員
 相談内容 いじめ・差別・虐待・近隣や家庭内のもめごとなど
 人権問題に関する相談 福岡法務局筑紫支局では、職員が毎日(土・日・祝除く)、人権擁護委員が月・水・金曜日に相談を受けています。
 近隣開催の定例人権相談 8月2日(火)春日市役所、8月4日(木)大野城市総合福祉センター
 問い合わせ先 福岡法務局筑紫支局☎922局2881

筑紫県税事務所からのお知らせ

個人事業税第1期分の納期は、8月31日です。忘れずに納めてください。便利な口座振替納税制度も実施しておりますのでご利用ください。

問い合わせ先

筑紫県税事務所課税第1課事業税係☎513局5574

くらっと

リサイクル



さしあげます

木目込み人形(ひな人形)七段飾り ほぼ新品(1〜2回使用) 引き取りに来られる方 岡崎(天拝坂)☎(090)8352局8649
 このコーナーのご利用は住所(行政区名)、氏名、電話番号、物品名(色・サイズ・特徴・使用状況など詳しく)を書いて、市役所秘書広報課広報広聴担当☎818・8686住所記入不要☎923局1111)まで、ハガキか電話にて申し込んでください。

有料広告

8月7日(日)

内	良永医院	若江	9 2 6局 2 9 0 3
内	共立病院	二日市中央	9 2 3局 2 2 1 1
外	平塚医院	春日市	5 8 1局 7 2 2 9
産	シモムラ医院	那珂川町	9 5 3局 1 1 1 1
小	徳洲会病院	春日市	5 7 3局 6 6 2 2

8月13日(土)

内	丸山病院	太宰府市	9 2 2局 9 0 0 1
外	秦病院	大野城市	5 0 1局 1 1 1 1
産	西尾医院	紫	9 2 8局 1 1 0 3
小	徳洲会病院	春日市	5 7 3局 6 6 2 2
歯	はぎわら歯科医院	湯町	9 2 1局 6 7 0 0

8月14日(日)

内	済生会病院	湯町	9 2 3局 1 5 5 1
外	済生会病院	湯町	9 2 3局 1 5 5 1
産	牛島医院	太宰府市	9 2 1局 2 5 1 1
小	徳洲会病院	春日市	5 7 3局 6 6 2 2
歯	佐藤歯科医院	大野城市	5 9 1局 0 8 7 2

8月15日(月)

内	樋口病院	春日市	5 7 2局 0 3 4 3
外	諸岡病院	那珂川町	9 5 2局 8 8 8 8
産	城野クリニック	春日市	5 8 4局 1 1 0 3
小	徳洲会病院	春日市	5 7 3局 6 6 2 2
歯	福原歯科医院	針摺	9 2 8局 2 6 6 2

変更されることがありますので、市役所(☎923局1111)または消防署(☎924局5034)でお確かめください。
 なお、内科と外科、小児科の平日夜間当番医については、消防署・市役所に問い合わせください。

緊急漏水時の水道当番業者

8月前半の当番業者

日 時	業者名	電話番号
8月1日～8月7日	(有)原商店	9 2 6局 0 1 1 6
8月8日～8月14日	(株)吉竹設備工業	9 2 1局 9 2 0 8
8月15日～8月21日	林田建材(株)	9 2 4局 2 3 4 5

問い合わせ先 上下水道部施設課(☎9 2 3局 7 1 1 2)

Information

市役所 ☎9 2 3局 1 1 1 1

上下水道部	☎923局7111
山口出張所(山口コミュニティセンター)	☎922局2551
筑紫出張所(筑紫地区公民館)	☎926局2913
山家出張所(山家コミュニティセンター)	☎926局2809
御笠出張所(御笠コミュニティセンター)	☎922局2601
二日市コミュニティセンター	☎920局5123
筑紫南コミュニティセンター	☎919局8400
生涯学習センター	☎918局3535
市民図書館	☎928局4343
歴史博物館「ふるさと館ちくしの」	☎922局1911
五郎山古墳館	☎927局3655
解放センター	☎926局4136
総合保健福祉センター「カミーリヤ」	☎920局8000
竜岩自然の家	☎921局3455
文化会館	☎925局4321
勤労青少年ホーム	☎925局4801
農業者トレーニングセンター	☎923局6290
山家スポーツ公園	☎926局6636
宝満環境センター	☎926局5300
筑慈苑(斎場)	☎926局1892
社会福祉協議会	☎920局8008
シルバー人材センター	☎919局7755
筑紫野警察署	☎929局0110
筑紫野消防署	☎924局5034

この広報は森林資源を守るため再生紙を使用しています。



乳幼児健康診査のご案内

対象者には個人通知をします。

4カ月児・10カ月児・1歳6カ月児健康診査

受け方 健診票が届いたら、医療機関に電話で予約してください。 持参品 母子健康手帳、健診票

【4カ月児・10カ月児・1歳6カ月児健康診査実施医療機関一覧表】

医療機関名	住 所	電話番号
西尾小児科医院	市内湯町2-4-1	922-2006
みぞぐち小児科医院	市内筑紫駅前通1-148	926-8301
もり小児科医院	市内美しが丘南7-7-2	926-8155
山田小児科医院	市内二日市北2-1-3	922-2665
小栗こどもクリニック	太宰府市五条3-4-20	921-2622
中嶋医院	太宰府市宰府3-5-7	922-4019
まつもと小児科医院	太宰府市通古賀3-4-30	929-1358

筑紫野市・太宰府市のみ掲載。その他大野城市・春日市・那珂川町の委託医療機関でも受診できます。

1歳10カ月児親子歯科

日時 8月10日(水)、13時～14時 場所 カミーリヤ 持参品 母子健康手帳、使っている歯ブラシ

3歳児健康診査

日時 8月11日(木)、25日(木) 13時～14時 人数の都合で月2回に分けて開催 場所 カミーリヤ 持参品 母子健康手帳、健診票、尿

問い合わせ先 健康推進課 ☎920局8611

市の人口・世帯数

6月末日現在

人 口	97,456(-16人)
世帯数	36,589(+15世帯)
男 性	46,910
女 性	50,546
()内は前月比	

8月の納税

市・県民税	2期
国民健康保険税	3期
介護保険料	3期

水源情報(7月11日現在)



県営 山神ダム	97.3%	355千m ³ 365千m ³
市営 水呑ダム	100%	85千m ³ 85千m ³

6月の交通事故

発生件数	68件
累計	372件(-25)
死者数	0人
累計	1人(-1)
傷者数	77人
累計	458人(-20)
物件事故	193件
累計	1217件(-20)
()は前年比、累計は1月から	