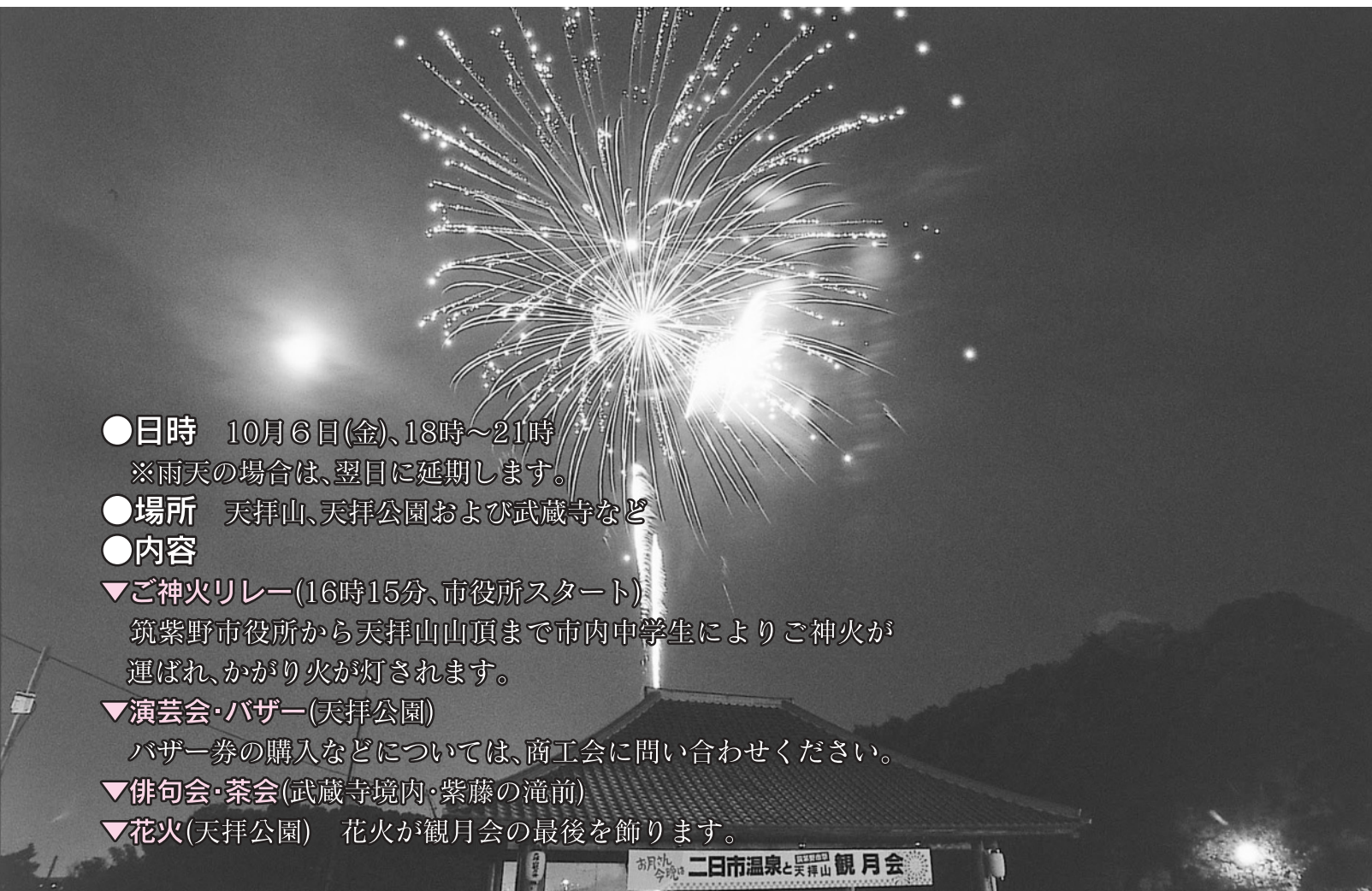


第72回 筑紫野市祭

ふつか いちおんせん てんばいざん かんげつかい

二日市温泉と天拝山観月会



●日時 10月6日(金)、18時～21時

※雨天の場合は、翌日に延期します。

●場所 天拝山、天拝公園および武蔵寺など

●内容

▼ご神火リレー(16時15分、市役所スタート)

筑紫野市役所から天拝山山頂まで市内中学生によりご神火が運ばれ、かがり火が灯されます。

▼演芸会・バザー(天拝公園)

バザー券の購入などについては、商工会に問い合わせください。

▼俳句会・茶会(武蔵寺境内・紫藤の滝前)

▼花火(天拝公園) 花火が観月会の最後を飾ります。

当日は会場周辺が臨時交通規制となります。
会場付近は駐車場が少ないため、公共交通機関を利用してください。

- ◎天拝山ロードレース大会出場者募集……………3
- ◎消費者情報コーナー……………4
- ◎異文化と出会うこどもたちの大冒険……………5
- ◎生涯学習情報 もやい……………6～7
- ◎お知らせコーナー……………9～12

▼ 問い合わせ先 ▼

二日市温泉と天拝山観月会実行委員会
筑紫野市商工会 ☎9 2 2 局 2 3 6 1
筑紫野市観光協会 ☎9 2 2 局 2 4 2 1

▼ 当日の問い合わせ先 ▼

筑紫野市役所 ☎9 2 3 局 1 1 1 1

児童手当の申請を忘れていませんか？ 小学6年生修了まで児童手当を受給できます

小学4～6年生(平成6年4月2日～平成9年4月1日生)の児童を養育している人で、前年中の所得額が下記の所得限度額未満であれば、児童手当を受給することができます。

手当は申請した月の翌月分から支給開始となりますが、法改正によって新たに申請が可能になった人については、平成18年9月30日までに手続きを行った場合に限り、4月1日(または支給要件に該当した日)までさかのぼって支給されることがありますので、該当する場合は申請してください。

なお、公務員は市役所では受付できませんので、勤務先で申請してください。

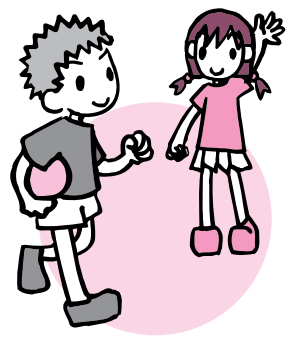
【注意】平成18年6月～平成19年5月分の児童手当は、平成18年度所得額(平成17年中の扶養人数と所得)で判定します。

下記の控除が適用されますので、控除後の金額が所得限度額未満であれば児童手当を受給することができます。

所得限度額表

扶養親族等の人数	児童手当所得限度額 (国民年金加入者等)	特例給付所得限度額 (厚生年金加入者)
0人	460万円	532万円
1人	498万円	570万円
2人	536万円	608万円
3人	574万円	646万円
4人	612万円	684万円
5人	650万円	722万円

平成18年4月から、所得限度額が拡大されています。



現在、児童手当を受給中の人と新規に請求する人とは手続きが違います

現在児童手当を受給中で小学4～6年生までの児童を養育している場合は

小学5・6年生の児童を養育している場合

額改定請求書の提出が必要です。この書類を提出していない人は、小学5・6年生の児童分の手当は支給されません。小学4年生を養育している場合
引き続き手当を受給できますので、額改定請求書の提出の必要はありません。

各種控除額表

全員一律に	8万円
勤労学生控除	27万円
障害者控除	
寡婦(夫)控除	35万円
特別寡婦控除	40万円
特別障害者控除	50万円
老年者控除	当該控除額
雑損控除	
医療費控除	
小規模企業共済等掛金控除	

児童手当を新規に請求する場合は

申請に必要なもの
児童手当認定請求書
振込先銀行口座(請求者名義の普通口座で郵便局以外)
添付書類
年金加入証明書または健康保険被保険者証の写し(厚生年金加入者のみ)
児童手当用所得証明書
平成18年1月2日以降に転入した人は、平成18年度(平成17年中)児童手当用所得証明書が必要です。

手当の額

- 18歳未満の子どものうち
- ・第1子" 5千円
- ・第2子" 5千円
- ・第3子以降" 1万円

受付場所
市役所第1別館1階
子育て支援課次世代育成担当
土・日曜日、祝日は休み

その他、必要に応じて提出する書類があります。(養育する児童と別居している場合など)

【受付・問い合わせ先】
子育て支援課次世代育成担当

会社員の場合
所得 = (年間収入額 - 給与所得控除) - 8万円
- 上記のその他の控除
()内の額は、源泉徴収票の「給与所得控除後の金額」をご覧ください。

天拝山ロードレース大会出場者募集

てんばいざん

たいかい しゅつじょうしゃ ぼしゅう

日時 11月23日(祝)、9時開会予定
 場所 市総合公園
 開閉会式 市総合公園
 コース 市総合公園(スタート・ゴール) 天拝湖周回コース(市内) 大字山口382・6ほか)

種目

2.5 km 中学女子各学年の部、万葉の筑紫路コースの部
 5 km 中学男子各学年の部、一般女子(高校女子を含む)の部、一般男子(高校男子を含む)の部
 10 km 高校男子の部、一般男女の部
 参加資格

5 kmは30分以内、10 kmは60分以内の走力がある人。

万葉の筑紫路コースの部は、小学4年生以上で2.5 kmの走力がある人。未成年者の参加は、保護者の同意が必要です。また、学校・クラブ単位で参加する場合は、学校長またはクラブの責任者の許可を受けてください。

参加費筑紫野市内の小中学生については300円)

中学生 600円
 高校生 1000円
 一般 2000円
 万葉の筑紫路コースの部
 小学生300円

中学生 600円
 高校生 1000円
 一般 1500円

申し込み方法

必要事項を記入した参加申込書(勤労青少年ホーム、教育委員会、商工会、観光協会にあります)に現金を添えて、事務局(勤労青少年ホーム内)または郵便局で申し込んでください。

申し込み期限 10月13日(金)

申し込み・問い合わせ先

勤労青少年ホーム内
 天拝山ロードレース大会
 実行委員会事務局
 1925局4801

大会当日は、コース周辺の皆様に大変ご迷惑をおかけしますが、ご協力をお願いします。

ボランティア・スタッフも募集しています!!

大会の成功に向けて、ボランティア・スタッフとして大会の運営にかかわっていただける人を募集しています。詳しくは事務局まで問い合わせください。

にこにこヘルシー教室(後期)参加者募集

きょうしつ こうき さんかしゃ ぼしゅう

運動で爽やかな生活を！
 運動を始めようと思っている人にとりの教室です！

内容

ここにこペース運動(軽スポーツ)、ストレッチ、エアロチューブダンス、ウォーキング、ここにこトーク(健康づくりの話)、体力測定
 コース内容

すつきりコース(45人)

運動量が多めでかなりハードなコースです。シェイプアップ向きです。

毎週火曜日、10時～12時

農業者トレーニングセンター

わくわくコース(35人)

すつきりコースよりも運動の強さが低いコースです。心地よい汗をかきたい人にオススメです。

毎週木曜日、9時～11時

農業者トレーニングセンター

ストレッチコース(35人)

ストレッチを中心に行うコースです。

気分爽快!

毎週木曜日、20時～21時30分

カミィリヤ

各コース週1回ペースで17回程度の教室です。

時間の変更を行う場合があります。

期間

平成18年10月17日(火)から
 平成19年3月1日(木)まで

対象者

市内に在住もしくは勤務している人で、体を動かすことに興味がある人
 受付日時

9月26日(火)～10月3日(火)の
 9時～22時

火曜日(休館日)は9時～17時

参加費

2000円(初回に徴収します)

申し込み方法

電話もしくは農業者トレーニングセンター窓口で申し込んでください。各コース定員になり次第締め切ります。

申し込みは、参加者本人および参加者の家族に限らせていただきます。

各コースとも新規参加者を優先して受け付けます。

すつきりコースのみ、託児(1歳以上)があります。(先着15人)主催

スポーツ振興課・健康推進課

【申し込み・問い合わせ先】
 農業者トレーニングセンター
 1923局6290

問い合わせ先で電話番号を掲載していない課・担当などは、市役所本庁(1923局1111)をお願いします

くるま
車のドアに注意!!

秋が来て紅葉などを見に出掛ける機会がふえてきますね。今回は大きな怪我になりやすい自動車のドアに挟まれる事故についてお知らせします。

スライドドアなどの普及に伴い、子どもが事故に遭うケースが多く、ドアの開閉の際は特に保護者の注意が必要です。万が一事故に遭った場合は、出血があれば患部を止血し、内出血の場合は冷やしましょう。いずれも大きなけがであれば病院で受診することが大切です。

< 事例 >

車の前後部のドアの間に子どもが手を出しているのに気づかず、後部ドアを閉めたため左手親指が挟まりねんぞ。

車から出る途中、急に風が吹いてドアが閉まり左足を挟んだ。

坂道で開いた状態で持っていたスライドドアから手を離したら、急にドアが閉まり指を骨折。



【消費者へのアドバイス】

風之力や坂道などで予期せずドアがしめるケースがあります。強風や坂道などドアに力がかかる状態で無理にドアの開閉をしないようにしましょう。

パワースライドドアの開閉をリモコンを使っておこなう場合は、かなり遠くからでもできるため、周囲の状況を十分注意して行いましょう。

問い合わせと相談は 商工観光課 消費者相談コーナー

ちくしのとしけいかくちくけいかく
『筑紫野都市計画地区計画』の変更(案)の
じょうれいじゅうあん
条例縦覧のお知らせ

筑紫野市地区計画等の案の作成手続に関する条例第2条に基づき、「筑紫野都市計画地区計画」の変更(案)の条例縦覧を行います。

原田第1地区地区計画(案)の決定の縦覧期間
縦覧期間

9月20日(水)～10月3日(火)

期間中は土・日曜日も縦覧できます。

意見書提出期間

10月4日(水)～10月10日(火)

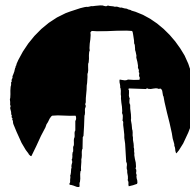
閲覧時間 8時30分～17時

閲覧会場 筑紫野市都市計画課

閲覧内容

- ・名称 原田第1地区地区計画
- ・位置 筑紫野市大字原田地内
- ・面積 約14.8ヘクタール

問い合わせ先 都市計画課 計画担当



会社も、お店も、学校も、病院も。
事業所・企業
統計調査

10月1日 全国一斉に
事業所・企業統計調査が実施されます



この調査は、全国すべての事業所や企業が調査の対象です。調査の結果は、国・都道府県・市町村がこれからの地域開発や都市計画など私たちの生活をよりよくするために必要な基礎資料となります。

9月下旬から県知事が任命した調査員がみなさんの事業所にお伺いしますので、ご協力をお願いします。

なお、調査員は必ず「調査員証」を身に付けています。

問い合わせ先 商工観光課



異文化と出会う こどもたちの大冒険

Children Meet New Adventures in a New Culture

=「こども大使」が筑紫小学校へ=
~ニュージーランドのこどもたち~



こども大使
歓迎式典



筑紫小学校での歓迎式典

「第18回アジア太平洋こども会議・イン福岡」実行委員会主催のこども大使招待事業が、7月12〜27日の16日間にわたって開催されました。
今年、「ニュージーランド」のこども大使10人が筑紫野市を訪れました。7月17〜25日までの9日間、筑紫小学校区のホストファミリー宅にホームステイをし、そのうち7月18〜20日の3日間は筑紫小学校にも登校しました。
滞在期間中、学校を舞台としたこどもたちによる国際交流や日本文化の体験を行い、ホームステイ先では、ライフスタイルや食生活の違いを体験するなど、有意義なホームステイとなりました。



毎日雨でも元気！元気！！

ただ、残念ながら今年は梅雨明けが遅かったため、期間中青空の下でこどもたちが遊ぶことが出来なかったようです。
「日本の雨(梅雨)は、蒸し暑くて気持ち悪い。ニュージーランドの雨の日は、ちよつと寒い。」「キャッチボールを楽しみにしていたのに、残念。」と、こどものぼやき。でも、そこは遊びの天才、「何をやってきたのか、服をずぶ濡れにして・・・」と、親も困り顔だったことも。
とにかく、梅雨のおかげで貴重な体験もあったようです。
子ども同士の交流が深まったのでしよう。帰国の見送り時には、家族とこども大使が涙を流し、別れを惜んでいる姿も見受けられました。



うちの模様、
スイカみたい???



習字体験
とっても上手!!

ボランティアの活躍
今回の事業では、筑紫野市生涯学習ボランティアバンクから派遣された通訳ボランティアが、こども大使歓迎式典と対面式での通訳を行ったり、筑紫小学校区内から募集した通訳ボランティアが小学校校での授業中の通訳を行ったりして、言葉が違いう子どもたちの間を埋めてくれました。

このように、多くの市民のみなさんの積極的な参加と協力により、こども大使招待事業を無事終了することができました。協力いただいたみなさん、本当にありがとうございました。
来年のこども大使招待事業は、山口小学校区での開催を予定しています。お楽しみに!!

平成18年度より新設された「まちづくり支援課」では、国際交流事業をはじめ、今後も筑紫野市の市民協働社会の構築を推進するためにさまざまな事業を行ってまいりますので、市民のみなさんの積極的な参加とご協力をよろしく願います。

問い合わせ先
まちづくり支援課

問い合わせ先で電話番号を掲載していない課・担当などは、市役所本庁(1 9 2 3 局 1 1 1 1)にお願いします

【問い合わせ先】 生涯学習課

☎918局3535 FAX923局0416

ぶん か こう ぎ
ちくしの文化講座
こう ぎ
パソコン講座
じゅ こう せい ぼ しゅう
受講生募集



10月

初めてさんシリーズ

初めてさんのパソコン入門

“パソコンに初めて触れる人も安心！”
マウス操作、キーボード操作の基本を覚え、ワード(文章作成)からインターネット、メールまで、ひとつとおりチャレンジします。

日 程 10月3・4・5・6・10・11・12・13日(火・水・木・金)

時 間 13時30分～16時30分

受講料 12,000円+教材費2,000円

対象・定員 初心者・20人

キャリアアップシリーズ

アクセス入門

データベースソフト「アクセス」の仕組みを学びながら、住所録などを作成します。

日 程 10月3・4・5・10・11・12・17・18・19日(火・水・木)

時 間 19時～21時

受講料 12,000円+教材費2,000円

対象・定員 エクセルの基本関数が理解できる人・20人

初めてさんのパソコン入門・シニアコース

初めてパソコンに触れるシニアのために、ゆっくり丁寧に指導します。

日 程 10月3・4・5・6・10・11・12・13日(火・水・木・金)

時 間 9時30分～12時30分

受講料 12,000円+教材費2,000円

対象・定員 60歳以上の初心者・20人

☒場 所 生涯学習センター
3階 パソコンルーム



☒申し込み方法 ハガキに講座名、郵便番号、住所、氏名(ふりがな)、年齢、電話番号を記入して申し込みください。複数申し込みする場合はハガキ1枚に1人1講座をお願いします。

☒申し込み締め切り 9月23日(土)必着
※定員を超えた場合は、抽選により決定します。
※受講者が5人未満の場合は、開講を取り止める場合があります。

☒申し込み・問い合わせ先
〒818-0057
市内二日市南1-9-3
生涯学習センター内
「ちくしの文化講座」係
☎918局3535

- ・希望講座名
- ・郵便番号
- ・住所
- ・氏名(ふりがな)
- ・年齢
- ・電話番号

【ハガキ裏面記入例】

9月25日(第4月曜日)です。

生涯学習センター
休館日のお知らせ



ちくしのしりつしょうがっこうさんか
筑紫野市立小学校参加

なつやす さくひんてん
夏休みの作品展

日 時：9月15日(金)～10月2日(月)

場 所：生涯学習センター 1階ロビー

内 容：筑紫野市内の小学生の夏休み作品の展示



市内の小学生が夏休みに作った工作や書道、絵画などを生涯学習センター1階のロビーで展示します！子どもたちの個性あふれる作品を家族そろって見にきてください。



しょうがい がく しゅう
生涯学習

ボランティアバンク

このゆびとまれ

ボランティア活動のための仲間づくりと共に、知識や技能を習得する場「このゆびとまれ」にあなたもとりませんか？

10月の予定	4日(水) 10時～12時 場所：山口コミュニティセンター 内容：布ぞうりづくり
	10日(火) 10時～12時 場所：二日市コミュニティセンター 内容：お手玉を作ろう
	18日(水) 13時～15時 場所：筑紫地区公民館(筑紫多目的集会施設) 内容：絵手紙
	23日(月) 13時30分～15時30分 場所：筑紫南コミュニティセンター 内容：布ぞうりを作ろう
	25日(水) 13時30分～15時30分 場所：山家コミュニティセンター 内容：簡単手品
	27日(金) 13時～15時 場所：御笠コミュニティセンター 内容：社交ダンス入門

※会場の都合により、事前に申し込みを締め切る場合があります。参加希望の方は下記ボランティアバンク事務局まで問い合わせください。

ぼらばんぷらざ

土曜の午後は「ぼらばんぷらざ」で遊ば！
★ところ 生涯学習センター 青少年プラザ
※参加費、申し込み不要。

10月の予定	
7日	13時30分～ 走って風車 13時30分～14時 今日のお話なんだろな(読み聞かせ) ※読み聞かせはボランティア室で行います
14日	13時30分～ みんなで遊ば！
21日	14時～ 囲碁・将棋でおじさんと遊ぼう



10月28日(土)・29日(日)は生涯学習フェスティバルに参加します。ボランティアバンクの体験学習コーナーに遊びに来てね！

このコーナーの問い合わせ先
筑紫野市生涯学習ボランティアバンク事務局
☎918局 3535(内線119)
受付時間 月～金曜 9時30分～16時

竜岩自然の家

主催イベント

植物観察会

森林インストラクターの指導で竜岩自然の家周辺の植物を観察します。

- 日時 10月1日(日)・9時30分～12時
- 対象・定員 小学生から成人・20人



工作教室

週替わりで木・竹工作、紙飛行機、ビーズ細工などを実施。

- 日時 10月1・8・15・22日(日)・午前午後・各2時間

ニユースポーツ&野外ゲーム教室

グラウンドゴルフ、ペタンク、伝承あそびなどを実施。

- 日時 10月1・15日(日)・午前午後・各2時間

養成講座・Ⅱ期

安全なキャンプ知識、テント設営撤収法、野外炊飯、地図

の見方、コンパスの使い方、伝承あそびなどを学びます。

- 日時 10月14日(土)～15日(日)・28日(土)～29日(日)・11月18日(土)～19日(日)
- 対象・定員 全回通して参加できる成人・20人

おしえてよ、

「稲刈り・こんにやく作り」

おじいちゃん、おばあちゃんを持つている生活の知恵を伝授してもらおう。

- 日程・内容 10月15日(日)稲刈り
10月29日(日)こんにやく作り

- 時間 10時～16時
- 対象・定員 市内在住の家族または個人・40人

※小学生は保護者の同伴必要

野鳥観察会

鳥と人とのかわりを再発見。日本野鳥の会会員による指導。

- 日時 10月22日(日)・9時30分～12時



申し込み方法

開催日の20日前までに電話で申し込みください。

- 「工作教室」「ニユースポーツ&野外ゲーム教室」は申し込み不要です。どなたでも自由に参加ください。
- 場所 竜岩自然の家
- 申し込み・問い合わせ先 竜岩自然の家
☎921局 3455

みんなできこね♪



お誕生日
おめでとう!

9月生まれ

このコーナーの申し込みは...
誕生日の3カ月前から受け付けます。
電話で申し込み順に定員22人まで受け付けます。(先着順)
1月生まれの受け付けは10月2日(月) 8時30分からです。

【申し込みは秘書広報課まで】

お誕生日の思い出に.....3歳まで

ことりいゆうま
小鳥居裕真ちゃん 1歳
(9月12日生まれ) 二日市西



待にまつたあなた
の誕生日から1年。
毎日が楽しい発見
ばかり♡裕真、1
歳おめでとう!

かとうあやの
加藤綾埜ちゃん 1歳
(9月8日生まれ) 永岡



1歳おめでとう!
綾埜の笑顔に毎日
癒されてるよあ
りがとう♡明るく
元気に育ってね

なががわことな
中川琴那ちゃん 1歳
(9月6日生まれ) 針摺西



琴那♡1歳のお誕
生日おめでとう。
これから元気に
つばいの琴那でい
てね!

いわもとこうだい
岩本幸大ちゃん 1歳
(9月21日生まれ) 針摺東



幸大 1歳のお誕
生日おめでとう!
これから笑顔で
元気いっばいに育
ってね♡

かつき さとる
香月 暁ちゃん 1歳
(9月13日生まれ) 阿志岐



お誕生日おめでと
う♡お兄ちゃん
いつまでも仲良
く。元気に育つ
て

しおざき ゆあ
塩崎有葵ちゃん 2歳
(9月27日生まれ) 杉塚



2歳おめでとう
有葵の笑顔みんな
大好きだよ♡これ
からも健康でのび
のびと育ってネ!

たのうえ ひな
田上妃菜ちゃん 3歳
(9月26日生まれ) 塔原東



いつも元気いっば
いのひーちゃん。
お友達と一緒にど
んどん大きくな
れ♡

ならざき
檜崎さくらちゃん 3歳
(9月21日生まれ) 吉木



みんなを笑顔にし
てくれるさくら
ちゃん♡これから
楽しく優しいさく
らでいてね

すぎもと みさき
杉本美咲ちゃん 3歳
(9月15日生まれ) 原田



弟思いの美咲さん。
いつまでも明るく優
しい笑顔のお姉ちゃ
んでいて下さい♡

なかむらこうき
中村巨貴ちゃん 3歳
(9月25日生まれ) 針摺西



巨貴の笑顔にいつ
も癒されているよ、
ありがとう。心優
しく、たくましい
人に育ってね

まえ だりゅうき
前田龍記ちゃん 3歳
(9月13日生まれ) 紫



お誕生日おめでと
う♡やんちゃん
に照れ屋の龍:元
気な声で挨拶でき
る様に頑張ろうね

フリーマーケット 参加者募集

日時 10月14日(土)、12時~16時
場所 岡田中央公園(カミリーヤ近く)
参加費 一区画(2.5m x 2.5m) 10000円
複数区画や飲食物の申し込み可
先着120区画

申し込み締め切り 10月10日(火)、17時30分
その他 詳細は申し込み時に問い合わせください
い。出店品目によっては、受け付けや
出店をお断りする場合があります。

申し込み・問い合わせ先
オータムコンサート実行委員会事務局
(岡田隣保館内) 926局3642 受け付
けは月~金曜日(祝日除く)の9時~17時30分

「プチポエム」入賞者発表

男女共同参画週間(6月23日~29日)をきっかけ
に男女共同参画について理解を深めるためプチポエ
ム(短行詩)を募集したところ、80点の作品が寄せら
れました。選考の結果、優秀作品(2点)、入選作品
(7点)が決定しましたので発表します。(敬称略)

優秀作品 梶原秀子・山崎とくみ

入選作品 池田典子・梶原秀子・吉良修・

工藤英一・多田育美・福島ルミ
子・養原依子

優秀作品、入選作品は市のホームページに掲
載しています。また、生涯学習センター女性情
報プラザにおいても展示していますのでご覧
ください。

問い合わせ先

男女共同参画推進課 918局1311

9月24～30日は結核予防週間です

結核は日本で最大の感染症です。現在でも全国で1日に82人が感染し、7人が亡くなっています。早期に発見すれば、現在ではほとんどが化学療法で改善します。

初期症状は風邪に似ています。以下の症状が続くときは、早めに医療機関で受診してください。

せき・たんが2週間以上続く / 微熱が続く / 体がだるい / 胸に痛みがある / 体重が減る

結核を早期発見・予防するために

赤ちゃんが生まれたら、6カ月までにBCGの予防接種を受けましょう。また、65歳を過ぎたら1年に1回は住民健診などで胸部レントゲン検査を受けましょう。

結核は、抵抗力が弱まった時に発病します。日ごろから十分な睡眠とバランスの良い食事、適度な運動に心がけましょう。

結核に関する相談は

筑紫保健福祉環境事務所 健康対策課 感染症係 5 1 3 局 5 5 8 4

子どもや女性、地域の安全のために



子どもや女性が身の危険を感じたときにコンビニエンスストアに駆け込んでもらうことにより身の安全を確保したり、事件事故の発生の際は110番通報をおこない警察署と連携することで、コンビニエンスストアが地域防犯の拠点となることを目的に筑紫地区内のコンビニエンスストアがチェーン店の枠を越えて平成18年4月25日「筑紫地区コンビニエンスストア防犯連絡会」を設立しました。筑紫地区内の80の店舗が同会のステッカーを入口付近の目立つ場所にはっています。『こわい時は、すぐとびこんで、コンビニが守ります!』

問い合わせ先
筑紫野警察署 生活安全課 防犯係
9 2 9 局 0 1 1 0

改正動物愛護管理法について

改正動物愛護管理法が平成18年6月1日から施行されました。これにより、動物取扱業の規制が強化され、「届出制」から「登録制」となりました。規制を受ける業種の一例として次のようなものがあります。また、ニホンザル、タカ、トラ、マムシなどの特定動物についての詳細は下記まで問い合わせください。

- 販売** 動物の小売り、卸売りおよびそれらを目的とした繁殖または輸出入を行う業(取次ぎ、代理を含む)
- 保管** 保管目的で顧客の動物を預かる業
- 貸出** 愛玩、撮影、繁殖、その他の目的で動物を貸し出す業
- 訓練** 顧客の動物を預かり訓練を行う業
- 展示** 動物を見せる業(動物とのふれあいの提供を含む)

問い合わせ先
・筑紫保健福祉環境事務所衛生課
5 1 3 局 5 5 8 2
・県生活衛生課肉衛生係
6 4 3 局 3 2 8 1



くらし

県有地の一般競争入札

物件 筑紫野市杉塚1
21 5 / 地積 78・38㎡ 太宰
府市都府楼南3 5 6 6 1 9
9 / 地積 1 0 1 9・47㎡ 現
地説明会 9月27日(水) 11時
入札日時・場所 10月25日
(水) 11時(受付10時30分)・県
筑紫総合庁舎4階中会議室 問
い合わせ先 県管財課普通財産係
6 4 3 局 3 0 8 8



ぼしゅう

県政バス・アプローチ号

県内の公共施設見学会です。
日程(出発地)と見学先 10月
20日(JR新飯塚駅) 水産海洋技術
センター・県警察本部・県議会
10月24日(JR小倉駅) 工業技術
センター機械電子研究所・身体障
害者リハビリテーションセンター
10月27日(JR博多駅) クローバ
ープラザ・四王寺県民の森 11
月21日(西鉄久留米駅) 工業技術
センターインテリア研究所・農業
総合試験場筑後分場 定員 各
45人程度 昼食 各自持参
申し込み締切 9月29日(金) 当
日必着 申し込み方法など詳細
は問い合わせください 申し込み

筑紫野市歩こう会

秋の散策

「10月1日(日)」 8時30分に二日市八幡宮集合(歌碑めぐり)しゃくなげ谷(天拝公園)
このほかにも毎月定例的に開催していますので詳しくは問い合わせください。
持参品 弁当・水筒・手袋・タオルなど 小雨決行 参加費 100円 申し込み・問い合わせ先 寺崎 9 2 5 局 8 8 3 4

3 み・問い合わせ先
報広報課広聴係 6 4 3 局 3 1 0 福岡県県民情

住宅にも『火災警報器』の設置が必要となります！

近年、住宅火災による死者数が急増していることから、消防法の改正により新築住宅は平成18年6月1日から、既存住宅は市町村条例で平成21年5月31日までに住宅用火災警報器の設置が必要となります。設置場所などの詳細については問い合わせください。

この住宅用火災警報器は、今後、ホームセンターなどで購入することができ、個人でも容易に取り付けることが可能です。

なお、消防署からの販売などは一切行っていませんので、悪質な訪問販売(不適正な価格や無理強い販売など)には十分に注意をしてください。

また、住宅用火災警報器は国の基準に適合し、日本消防検定協会の検査に合格した「鑑定合格証標」マーク(下記参照)が付いている製品を推奨します。

問い合わせ先
筑紫野消防署
警備第一係
924局5035



秋の交通安全県民運動
9月21日(木)～30日(土)

自転車乗車中の交通事故を防止しましょう
後部座席を含むシートベルトとチャイルドシートの正しい着用を徹底しましょう
高齢者の交通事故を防止しましょう

つくし郷土史会
秋の史跡巡り

どなたでも、気軽に参加ください。

- 【9月24日(日)】 集合場所 ふるさと館ちくしの コース 天拝山大鳥居歌碑、天神さまの径、天拝山頂上、荒穂神社、飯盛城跡
 - 【10月22日(日)】 集合場所 観世音寺駐車場 コース 観世音寺戒壇院、日吉神社、玄昉墓、武藤氏三代の墓、金光寺跡、弘法水、政庁跡
 - 【11月26日(日)】 集合場所 西鉄筑紫駅改札口前 コース 筑紫追分石、旧西鉄筑紫駅舎、若江の天神社、隈の日吉神社、隈公園、五郎山古墳、琴平神社
- 時間 すべて13時～15時30分
問い合わせ先 江口 (090) 4589局2949

CAD入門講座

CADはコンピュータで製図を行うソフトです。

日時 10月18・20・23・25・27日の18時30分～21時30分
場所 筑紫野市商工会館 対象 ワードの基本操作ができる人・先着20人 受講料 1万円(テキスト代含む) 納入後の返金はできません
申し込み期間 9月19日(火)～10月2日(月) 申し込み方法 電話またはFAXで住所・氏名・電話番号をお知らせください。
申し込み・問い合わせ先 筑紫地区商工会職業訓練会 581局3557 FAX 581局3558

精神障害者「家族のつどい」

自立支援に関する市町施策の現状についての懇談会(無料)です。

さくらんぼ教室

双子以上で1歳未満の子どもとその家族を対象とした教室です。
日時 10月17日(火)、10月31日(火)、11月17日(金) 時間 すべて14時～16時 場所 筑紫総合庁舎(大野城市) 内容 講話と試食(簡単!離乳食)

講話と試食(簡単!離乳食) 講話(双子以上の赤ちゃんの育児を考えよう) 講話と実技(赤ちゃんと遊ぼう) 申し込み方法 電話またはFAXで申し込み 申し込み締め

「大腸がん検診」実施医療機関

広報ちくしの8月15日号・2ページに掲載の『大腸がん検診を受けましょう!』の実施医療機関一覧に掲載漏れがありましたので下記のとおりお知らせします。
丸山循環器科内科医院(紫4-6-15)
924局3610
問い合わせ先 市健康推進課 920局8611

有料広告

「広報ちくしの」に広告を掲載しませんか?

市では、財政健全化計画に基づき、平成17年度から広報紙へ有料広告を掲載しています。公共性を損なうもの、政治・宗教に関するもの、公序良俗に反するものなどは掲載できませんので、詳細については問い合わせください。

問い合わせ先 市秘書広報課 923局1111

切 10月6日(金) 申し込み・問い合わせ先 筑紫保健福祉環境事務所保健福祉課高齢者・児童家庭係 513局5598

消費者相談

日時 毎週月～金曜日(祝日を除く)、9時～16時30分
(12時～13時を除く) 場所 商工観光課内消費者相談
コーナー 問い合わせ先 商工観光課 923局1111

ヤングテレホンちくしの

電話番号 923局7773 開設日時 月・火・木・
金曜日、10時～18時 年末年始は除きます

年金相談

日程 毎週月～金曜日 場所 市国保年金課年金担
当窓口 問い合わせ先 市国保年金課 923局1111

家庭児童相談室

教育経験豊かな2人の家庭児童相談員が、子どもにか
かわるいろいろな相談に応じています。

日時 毎週月～金曜日、9時～16時 場所 市
福祉事務所相談室 問い合わせ先 市子育て支援
課 923局1111 相談室直通 921局1308

女性センター

問い合わせ先 男女共同参画推進課1 918局1311

女性弁護士による法律相談

日時 10月10日(火)、24日(火)の13時～16時(1人30
分程度) 場所 生涯学習センター内女性相談室
申し込み方法 相談日の2週間前の水曜日から電話予約

こころや生き方の相談

日時 10月5日(木)、12日(木)、19日(木)、26日(木)
の13時30分～16時30分 場所 生涯学習センター内
女性相談室 申し込み方法 電話予約

電話相談「ちくし女性ホットライン」

身近な人からの暴力やセクハラなどの悩みを一緒に考
えていきます。

相談日時 毎週月曜日～金曜日、10時～17時

県立久留米高等技術専門学校

訓練科名 庭園管理科(4カ月
課程・定員15人)、自動車整備科
(2年課程・定員20人)、メカトロ
ニクス科(2年課程・定員20人)
応募資格 は45～64歳の雇
用保険受給者、 は平成19年
3月高校・短大・大学などの卒業
予定者 試験日・選考方法
11月1日(水)・スキル筆記試験と
面接、 11月16日(木)・筆記試
験(国語・数学)と面接 申し込
み締切 10月16日(月)、 10
月31日(火) 経費 受験料、授
業料は無料(入校時に教科書代な
どは必要です) 申し込み方法
公共職業安定所にある入校願書で
申し込み 申し込み・問い合わ

せ先 同校 (0942)32局8
795

サークル

会費など詳しくは各サークルに直
接お問い合わせください。

空手

初心者歓迎、初歩から有段者ま
で指導、見学も自由です。
日時 毎週火・木・土曜日、
18時～20時 場所 二日市小
学校体育館 対象 小学生、一
般男女・年齢制限無し) 問い
合わせ先 和道会二日市支部(坂
井) 922局3867

中国語

中国語はもろろん、習慣や歴史
などを一緒に学びませんか?
日時 毎月第1・2・3木曜
日、13時～15時 場所 二日
市コミュニティセンター 申し
込み・問い合わせ先 大谷 92
1局5534

ビーズアクセサリー

楽しくビーズアクセサリーを作
ってみませんか?初心者大歓迎!!
日時 第1・3火曜日、10時～
12時 場所 二日市コミュニテ
ィセンター 問い合わせ先 竹
上 (090)7468局4168

ソフトテニス(軟式テニス)

日時 毎週土・日曜日、10時～
16時 場所 福岡高等学園
問い合わせ先 市ソフトテニス連
盟事務局 923局8190

くらしに

リサイクル

差し上げます

敷き布団2枚・炊飯器2台
引き取りに来れる方 炊飯器は
2年程使用でメーカーは富士通
とナショナル製 板谷(二日市北
922局6759(13時前後)

有料広告

きゅうじつ とうばんい
休日の当番医
 診療時間：内・外・産 = 9時～17時、
 小 = 9時～23時、歯 = 9時～16時

病院などの都合で変更されることがありますので、市役所または消防署で事前にお確かめください。

9月17日(日)			
▷内	樋口医院	二日市中央	9 2 2 局 3 0 7 6
▷外	青柳外科医院	二日市南	9 2 2 局 2 7 7 0
▷産	まなべ医院	大野城市	5 7 1 局 4 3 0 7
▷小	福岡徳洲会病院	春日市	5 7 3 局 6 6 2 2
▷歯	休日急患歯科診療所	春日市	5 7 1 局 0 1 1 8
9月18日(月)			
▷内	秦病院	大野城市	5 0 1 局 1 1 1 1
▷外	和田整形外科医院	春日市	5 9 1 局 0 5 1 1
▷産	まわたりクリニック	春日市	5 9 6 局 9 1 1 1
▷小	福大筑紫病院	俗明院	9 2 1 局 1 0 1 1
▷歯	休日急患歯科診療所	春日市	5 7 1 局 0 1 1 8
9月23日(土)			
▷内	中嶋医院	太宰府市	9 2 2 局 4 0 1 9
▷外	小西第一病院	石崎	9 2 3 局 2 2 3 8
▷産	吉川クリニック	二日市北	9 1 8 局 8 5 2 2
▷小	福岡徳洲会病院	春日市	5 7 3 局 6 6 2 2
▷歯	休日急患歯科診療所	春日市	5 7 1 局 0 1 1 8
9月24日(日)			
▷内	福大筑紫病院	俗明院	9 2 1 局 1 0 1 1
▷外	福大筑紫病院	俗明院	9 2 1 局 1 0 1 1
▷産	城野クリニック	春日市	5 8 4 局 1 1 0 3
▷小	福大筑紫病院	俗明院	9 2 1 局 1 0 1 1
▷歯	休日急患歯科診療所	春日市	5 7 1 局 0 1 1 8

なお、内科と外科、小児科の平日夜間当番医については消防署・市役所に問い合わせください。

Information

しやくしょ
市役所 1 9 2 3 局 1 1 1 1

上下水道部業務課料金担当	1 9 2 3 局 7 1 1 1
上下水道部業務課給排水担当	1 9 2 3 局 7 1 7 2
山口出張所(山口コミュニティセンター)	1 9 2 2 局 2 5 5 1
筑紫出張所(筑紫地区公民館)	1 9 2 6 局 2 9 1 3
山家出張所(山家コミュニティセンター)	1 9 2 6 局 2 8 0 9
御笠出張所(御笠コミュニティセンター)	1 9 2 2 局 2 6 0 1
二日市コミュニティセンター	1 9 2 0 局 5 1 2 3
筑紫南コミュニティセンター	1 9 1 9 局 8 4 0 0
生涯学習センター	1 9 1 8 局 3 5 3 5
市民図書館	1 9 2 8 局 4 3 4 3
歴史博物館「ふるさと館ちくしの」	1 9 2 2 局 1 9 1 1
五郎山古墳館	1 9 2 7 局 3 6 5 5
解放センター	1 9 2 6 局 4 1 3 6
総合保健福祉センター「カミーリヤ」	1 9 2 0 局 8 0 0 0
竜岩自然の家	1 9 2 1 局 3 4 5 5
文化会館	1 9 2 5 局 4 3 2 1
勤労青少年ホーム	1 9 2 5 局 4 8 0 1
農業者トレーニングセンター	1 9 2 3 局 6 2 9 0
山家スポーツ公園	1 9 2 6 局 6 6 3 6
宝満環境センター	1 9 2 6 局 5 3 0 0
筑慈苑(斎場)	1 9 2 6 局 1 8 9 2
社会福祉協議会	1 9 2 0 局 8 0 0 8
シルバー人材センター	1 9 1 9 局 7 7 5 5
筑紫野警察署	1 9 2 9 局 0 1 1 0
筑紫野消防署	1 9 2 4 局 5 0 3 4

この広報は森林資源を守るため再生紙を使用しています。

発行 / 筑紫野市 〒818-8686 福岡県筑紫野市二日市西1-1-1 1 (092)923局1111 FAX(092)923局5391
 編集 / 総合政策部秘書広報課 印刷 / 九州チューエツ株式会社

健康推進課からのご案内

成人歯科検診

[9月の対象者] 9・10月で21歳、24歳、27歳、30歳、33歳、36歳、39歳、40歳、42歳、45歳、48歳、50歳、51歳、54歳、57歳、60歳、70歳の誕生日を迎える人 [受診期間] 9月1日～9月30日 期間中1回のみ [受診場所] 健康カレンダーに記載の医療機関 休日・診療時間は医療機関で異なりますので事前の予約が必要です。 [持参品] 健康カレンダーに同封の成人歯科検診受診券 [料金] 1,000円(検診のみ、治療は含まれません)ただし、70歳の人、市民税非課税世帯の人、生活保護世帯の人は無料です。

転入などで成人歯科検診受診券を持っていない人は健康推進課まで問い合わせください。

妊婦歯科検診

[対象者] 市内在住の妊娠中の人 [受診期間] 妊娠期間中 期間中1回のみ [受診場所] 母子健康手帳交付時に案内する医療機関 休日・診療時間は医療機関で異なりますので事前の予約が必要です。 [持参品] 母子健康手帳 [料金] 1,000円(検診のみ、治療は含まれません)ただし、市民税非課税世帯の人、生活保護世帯の人は無料です。

母子健康手帳の交付

[日時] 毎週月～金曜日(祝日を除く)、9時～12時・13時～17時 [場所] カミーリヤ保健福祉事務室受付カウンター [対象] 妊娠した人 [持参品] 妊娠届出書(健康推進課にもあります) 代理の人でも結構です。

問い合わせ先 健康推進課 920局8611

緊急漏水時の水道当番業者

水道当番業者

日 時	業者名	電話番号
9月11日～9月17日	(有)馬場崎設備	9 2 4 局 1 6 7 2
9月18日～9月24日	(株)朝日プラント	9 2 4 局 1 5 3 6
9月25日～10月1日	(株)帆足設備	9 2 2 局 6 3 8 2

問い合わせ先 上下水道部施設課(☎9 2 3 局 7 1 1 2)

9月の納税

こていしさんぜいとしけいかくぜいき
固定資産税・都市計画税 3期
 こくみんけんこうほけんぜいき
国民健康保険税 4期
 かいごほけんりょうき
介護保険料 4期