

ちくしの

あなたは 8歳のとき 学校に行っていましたか…。



7月は同和問題啓発強調月間です

同和問題講演会のお知らせ

日時

7月8日(土)

13時30分～15時30分

(13時受付開始)

場所

筑紫野市文化会館

大ホール

入場無料で手話通訳もあります

主催：筑紫野市・筑紫野市教育委員会
問い合わせ先：教務課人権・同和教育担当

公用車を活用した「こども110番の車」を開始しました!!...3
小学校のプールを夏休みに開放します!!...4
宝満川カヌー教室参加者募集!!...7
生涯学習情報 もやい.....12～13
お知らせコーナー.....14～18

内容

1部：子どもたちによる人権群読「うったちの学校」

2部：講演 一人芝居「学校」/ 講師 福永 宅司さん



講師プロフィール

1959年生まれ。小学校教諭や大学講師を経て、現在は子どもの学び館主宰・子育て支援研究所長。著書に「子育てにロマンを」(西日本新聞社)などがある。

(一人芝居「学校」のあらすじ)

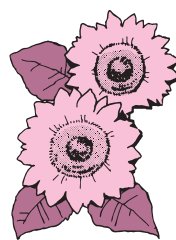
「学校」・・・下町の一角にある夜間中学校。卒業式も近づいたある日、卒業文集にそれぞれの思いをつづるさまざまな職業・年齢の生徒たち。

在日韓国人才モニ、ツッパリ少女、登校拒否児だった子…。給食の時間、クラスの一人・イノさんの訃報が届く。「幸せってなんだろう」・・・映画史上に残る感動の名場面再現。魂の「一人芝居」上演です。

筑紫野市公式ホームページアドレス⇒<http://www.city.chikushino.fukuoka.jp/>

ホームページ音声発信・FAXサービス番号⇒☎918局3366

「広報ちくしの」は市公式ホームページで平成17年4月～最新号を全面公開しています。



7月^{がつ}は「同和問題啓強調月間」です
 認め^{みと}め合^あい 共^{とも}に生^いきる 人権尊重^{じんけんそんちゆう}の社会^{しゃかい}を！

「子どもの頃の思い出」

私の子供のころは 山奥で生活していましたが 雨とか雪がふると学校にいけませんでした べんきようしたくても学校からかえつくと姉さんの赤ちゃんのおむつであらいや子もりを夜おそくまでしてしゅくらしいもできなかつたので学校がそのうちにいやになり せんせきの子もりにいけと親がやりました、その時は 私も学校にいてもお休みばかりしていたのでおもしろくないのでよろこんで子もりおしました。今になって学校になせ行かなかつのかとこうかいています、その時、わたしは小学校の3年の2がつきで学校に行かなくなりました。それから田んぼや畑の草むしり、今年々おなじ事がくりかえしてました。そして 母が14才の時になくなりました。

1979年K識字学級生 N

「学校」

間違いの多い、たどたどしい文章です。でも、間違いを修正してしまつと、本当のことが伝わらないような気がします。

市内に住む彼女(65歳)は、「8才のとき、学校に行つていませんでした」

どうして先生は迎えにこなかったの・・・行政は何もしなかったの・・・友達呼びにきてくれなかったの・・・でしょうか。

子どもが学校に行かないのは、「本人の怠け」「親の養育放棄」として片付けられ、彼女ら同和地区に生きる人々の生活背景や屈折の思いなど一顧だにしない学校と世間があつたのです。

「同和教育」

「今日も机にあの子がいない」という長期欠席・不就学の子どもたちを学校に連れてくることから、同和教育ははじまりました。同和問題に学ぶ中から、「一人ひとりを真に大切に教育」が創造されていきます。

現在、全国の不登校の子どもたちは13万人といわれています。いじめや差別に泣いている親や子がいます。教育格差によって、夢や希望を持ちにくくなっています。

今こそ、すべての子どもたちが、そのいのちをキラキラと輝かせる学校づくりを実現したいと、同和教育は考えています。

「強調月間」

7月、同和問題を通して、「幸せとは」「学校とは」「社会とは」「わたしたちが生きるとは」・・・考え合いたいと思えます。お互いのかげがえのない人権を守るために。

強調月間の主な取り組み

街頭啓発

7月3日(月)、18時～19時
 JRと西鉄各駅(7カ所)
 7月18日(火)、17時～18時
 市内スーパーなど(5カ所)

「わたしからの人権メッセージ」募集!

一人ひとりがイキイキと輝くまちづくりをめざして、みなさんから「あつたかい人権メッセージ」を募集します。

標語や作文、写真など形式は問いません。締め切りは、7月末日までです。

応募先 〒818 8686(住所記入不要)
 教育委員会教務課

県の同和問題講演会

日時 7月22日(土)、13時～
 場所 飯塚市コスモスモン
 内容

第一部

落語の話 粗忽家勘朝

獅子舞 上金田郷土芸能保存会

第二部

講演「ばあちゃんからのメッセージ」

～阿波木偶箱まわしを復活させて～

講師 辻本一英さん

実演 阿波木偶箱まわしを復活させる会

平成18年6月5日から 公用車を活用した「子ども110番の車」を開始しました!!

～子どもが安全に安心して暮らせる筑紫野市を目指して～

最近、子どもを狙った犯罪が相次いで発生し、市民の不安が非常に高まっています。

すでに福岡県をはじめ、一部の自治体や地域住民・事業者などでは、子どもの安全を確保するためさまざまな取り組みが行われていますが、この度筑紫野市でも公用車を活用した「子ども110番の車」の運行を始めました。

子どもを犯罪から守るとともに、子どもを狙った犯罪を抑止するといった効果が期待されています。

取り組みの内容

- ・ステッカーを貼った公用車が地域を走ることで犯罪の抑止効果が期待できます。
- ・犯罪などの危険にさらされている子どもを保護します。また、必要に応じて警察・消防・学校などへ通報します。

今回取り組む市の公用車台数 約90台

開始日 平成18年6月5日(月)

保護者のみなさんへのお願い

お子様へ、危険を感じたときは「子ども110番の車」に助けを求めるよう教えてあげてください。

キケンを感じたら『子ども110番の車』に助けてもらおう!!



「子ども110番の車」のシール



「子ども110番の車」のシールをはった市役所の白い車

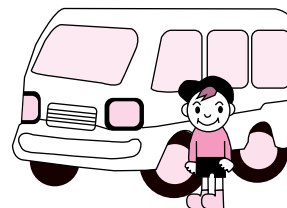
『子ども110番の車』は、どうしたら止まってくれるの？

変な人に出会ったり、あぶないめにあった時は、『子ども110番』のシールをはった白い車によくわかるように大きく手をふってください。

『子ども110番の車』に「助けてっ!」と言ったらどうなるの？

『子ども110番の車』が危険なことから、あなたを助けてくれます。

お話を聞いて、おうち・警察署・消防署・学校・幼稚園・保育園などに連絡をしてくれます。



【問い合わせ先】 総務課 交通・防災担当

問い合わせ先で電話番号を掲載していない課・担当などは、市役所本庁(☎923局1111)をお願いします

小学校のプールを夏休みに開放します!!

夏休み期間中、小学校のプールを次のとおり開放します。みなさんの学校のプールをぜひ使いたすので、ルールを守って楽しいプールにしてくださいね。

開放期間

7月21日(金)～8月20日(日)

の10時～17時

休憩時間 12時～13時

1日あたり最長2時間の使用

にしてください。

休場日

毎週月曜日

8月13日～15日

その他学校・地域行事でプールを使用する日

対象者

筑紫野市に居住または通勤、通学している人

小学校2年生以下の児童や幼児が入水する場合は、必ず保護者が一緒に入水してください。

開放施設

市立全小学校25mプール

低学年用プール

開放対象小学校

二日市・二日市東・吉木・阿志岐・山家・筑紫・山口・二日市北・原田・筑紫東・天拝

入場料 無料

《注意事項》

保護者は、健康状態を確認の上、プールに行かせるようにしてください。状況によっては入場できない場合があります。

25mプールの利用は小学校3年生以上とします。(山家小学校を除く)

水泳キャップを必ずかぶるよう

にしてください。

特別に大きな浮き輪、ボール

などは、まわりの迷惑になりますのでご遠慮ください。

海水浴用などのガラス製ゴーグルは使用できません。

プールサイトでの飲食、保護者の喫煙は禁止します。水分補給は、指定の場所で行ってください。

その他、監視員の指示に従ってください。

お問い合わせ先
勤労青少年ホーム内
スポーツ振興課
☎925局4801

とっておきの夏が待っている!今年はこれで決まりだね!

サマーチャレンジクラブ・参加者募集

子どもたちに遊びを通して体を動かす楽しみや喜びを知ってもらう事を目的として、サマーチャレンジクラブを開催します。

日時

7月25日(火)、8月1日(火)・8日(火)・22日(火)の10時～12時
8月29日(火)～30日(水) (毎年好評の農業者トレーニングセンターでの宿泊です)

場所 農業者トレーニングセンターおよび
勤労青少年ホーム・カミーリヤ

参加対象・定員 市内在住の小学4年生～6年生・先着48人

参加費 2,000円

内容 ニュースポーツやレクリエーションなどで楽しく体を動かしましょう。農業者トレーニングセンターでの合宿も行います。

スタッフ 市スポーツ指導員およびボランティアスタッフ

*ボランティアスタッフは随時募集中です!

申し込み期間 7月3日(月)～10日(月)の9時～22時

*ただし、4日(火)のみ9時～17時

主催 筑紫野市教育委員会

申し込み・問い合わせ先
農業者トレーニングセンター
☎923局6290

申し込みは、参加希望の児童の保護者に限らせていただきます。



事故・ケガについては応急処置のみ主催者で行います

献血にご協力ください

あなたの血液でたくさんの方が救われます。市民のみなさんのご協力をお願いいたします。

献血会場 筑紫野市役所玄関前
(筑紫野市二日市西1-1-1)

身分の証明できるもの(自動車免許証など)を持参してください。

献血日時

7月5日(水)、9時30分～16時
(12時～13時は昼休みです)

対象年齢

全血400ml (18歳～69歳)
全血200ml (16歳～69歳)

ただし、65歳以上の人は、60歳になって献血の経験がある人

共催 筑紫野市献血推進協議会

問い合わせ先

健康推進課 ☎920局8611

7月1日～31日は
『愛の血液助け合い運動』
実施月間です!!

エコキッズ《子ども環境学習会&親子自然観察会》 受講生募集

「地球温暖化」「太陽光発電」「リサイクル」・・・などについての学習体験活動や筑紫野市の自然環境について親子で体感しながら、私たちを取り巻く「環境」について考えてみませんか？

受講対象

市内の小学4～6年生の児童とその保護者

全5回の連続学習会ですので、原則として全ての学習会に参加できる児童を対象とします。また、保護者については、の学習会を「親子自然観察会」としていただきますので、出席をお願いします。

定員 20組

参加費 無料

応募方法

往復ハガキに住所・氏名(親子)・年齢・電話番号を書いて応募してください。

応募者多数の場合は、厳正な抽選を行います。

応募先 〒 818 8686 (住所記入不要)
市環境保全課

締め切り

7月13日(木)(消印有効)

各学習会会場までは、各自で集合してください。

学習日時・場所・テーマ・活動内容
学習内容は、変更する場合があります。

7月26日(水)、9時～12時、生涯学習センター
テーマ：地球があつたまるとどうということ？
体験活動：「未定」

8月5日(土)、9時～12時、竜岩自然の家
親子自然観察会
「宝満川にいる生き物を探そう」

8月9日(水)、9時～12時、生涯学習センター
テーマ：「リサイクル」って何だろう？
体験活動：牛乳パックからハガキを作ろう

8月19日(土)、9時～12時、天拝山
親子自然観察会
「天拝山にいる生き物を探そう」

8月23日(水)9時～12時、生涯学習センター
テーマ：わたしたちに出ることは
なんだろう？
体験活動：「ソーラーカー」を作ろう

主催：環境保全課・生涯学習課
後援：九州経済産業局

問い合わせ先 環境保全課

ノーマイカーデーは 地球への思いやり 人への思いやり

環境を守るため、通勤通学や不要不急のマイカーの使用を控え、電車やバスなどの公共交通機関や自転車を利用しましょう。私たち一人ひとりのちょっとした決断や行動が、まちの空気をきれいにし、地球温暖化を防止します。

週に1日は、ノーマイカーデーの日を決めて、実行しましょう。



殺虫剤など化学物質が含まれる製品は 正しく取り扱ひましょう

家庭で使っている物の中にも、化学物質を含むものがたくさんあります。殺虫剤などの薬剤のほかにも、洗剤などの日用品や、直接口に入る調味料など、あらゆるものに使われています。

化学物質は正しく使用すればとても役に立ちますが、使用方法を誤ったり、正しい管理や捨て方をしないと、人体や環境などに大きな影響を与えます。説明書などをよく読み、正しく使ひましょう。

安全に取り扱うためには

必要以上に買わない。

できるだけ使わない。

人体や環境に影響の少ない商品を選ぶ。

使用上の注意をよく読み、正しく使用する。

液がかかったり吸い込んだりしないよう、マスクや手袋などを使う。

風が強い日には、薬剤の散布を避ける。

紛失したり破損したりしないように、適切に管理する。

捨てる場合は、説明書などをよく読んで正しく捨てましょう。

ガスが使われているものは、完全に使い切って捨てましょう。



【問い合わせ先】 環境保全課

問い合わせ先で電話番号を掲載していない課・担当などは、市役所本庁(☎9 2 3 局 1 1 1 1)をお願いします

こんにちは
栄養士です



がんを防ぐ食生活のポイント

野菜、果物、穀類、豆類など植物性食品が中心の食生活を！

動物性の食品に比べ、植物性の食品の割合が多い食生活は、がん抑制に大きな効果があります。特に、がん抑制に効果のあるカロテンやビタミンCが豊富な野菜や果物を使った献立を1日5品以上とり入れるようにしましょう。

また、なるべく精製度を抑えた穀類(胚芽米や玄米、全粒粉のパンなど)、色々な種類の豆や芋類などを食べることも大切です。

ただし、砂糖のとりすぎには注意しましょう。また、特定の食品や成分にこだわるのも禁物です。

脂肪の多い肉類とその加工品は控えること

牛肉や豚肉の脂身などに多く含まれる動物性脂肪は、がんや動脈硬化の危険性を高めます。特に、乳がんや大腸がんについては、脂肪の摂取量と高い関連性が報告されています。牛肉や豚肉などは1日80g程度にし、できれば、魚や鶏肉の方を選びましょう。

また、植物性の油も取り過ぎないように注意しましょう。

食塩や塩蔵品は控えめに

塩分の取り過ぎは、胃がんや食道がん、さまざまな生活習慣病の危険性を高めます。酢やしょうが、みょうがなどの香味野菜を活用して、塩分を控えましょう。特に、がんの予防には塩辛い食品(塩蔵品)を避けることが重要です。

食品は適切な方法で保存しましょう

すぐに食べない食品は冷蔵庫や冷凍庫で保管し、腐敗、カビの生えた食品は食べないように

しましょう。特に、ピーナッツやトウモロコシに生えるカビは強い発がん性物質が含まれます。

食品添加物や残留成分に注意

添加物や農薬などが不適切に管理されている場合は、健康にとって危険となります。添加物の多い加工品などを控え、野菜類は新鮮で安心できるものを選びましょう。

黒焦げの食品は食べないようにしましょう

肉や魚の黒焦げの部分には発がん性物質が多く含まれます。頻繁に食べることがないようにしましょう。

肥満を避け、適正体重を維持しましょう

肥満はがんの危険性を高めます。食べ過ぎを見直し、腹八分目を守りましょう。また、肥満の度合いを判定するBMIが21~23になるよう心がけましょう。

$$BMI = \text{体重(kg)} \div \text{身長(m)} \div \text{身長(m)}$$

アルコールは控えめに
お酒を飲みすぎるとさまざまながんの危険性が高くなります。お酒の適量(日本酒1合、焼酎100ccくらい、ビール500ccのいずれか1つまで)を守り、週に2日連続して飲まない日をつくり、肝臓を休めるようにしましょう。

このように、私たちが食べている食品には、がんを引き起こすもの、がんを抑制するものがあります。そのため、食べ物に偏らずにいろいろな食品をとることによって、食品中の発がん物質の作用を抑制することができます。

これを機会に毎日の食生活を見直して、がんを予防し、健康で元気に過ごしましょう。

また、がんは自覚症状が出にくい病気です。ぜひ年に1度はがん検診を受けましょう。筑紫野市では、各種がん検診を実施しています。

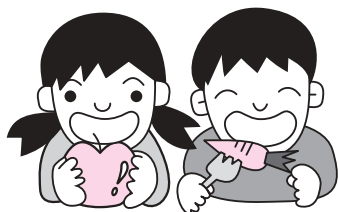
詳しくは、今年の3月末に全世帯配布している「健康カレンダー」で確認するか、健康推進課まで問い合わせください。

問い合わせ先
健康推進課

☎ 920局8611

食生活を見直してがんを予防しましょう

厚生労働省の統計(人口動態統計)によると、日本人の死亡原因の第1位は「がん」となっています。これまでの研究から、がんの発症は食事やたばこ、飲酒など日常の生活習慣を見直すことである程度の予防ができることがわかっています。そこで今回、がんを予防するための食生活を紹介します。



ちくしのししよくせいとかいせんすいしんかい
 筑紫野市食生活改善推進会
 おやこ
親子つみきんぐ教室参加者募集!
 きょうしつさんかしゃほしゅう

望ましい食生活と健康づくりを普及するために、親子料理教室を開催します。

親子で一緒に、日本型食生活のすばらしさを考え、その後、地域でとれた米や野菜などの食材を使っておいしく、健康的な料理を作りましょう。たくさんのお申し込みをお待ちしています!



日程・場所

- 7月25日(火) 山口コミュニティセンター
 - 7月27日(木) 御笠コミュニティセンター
 - 7月29日(土) 二日市コミュニティセンター
 - 7月30日(日) 山家コミュニティセンター
 - 8月1日(火) 筑紫南コミュニティセンター
- 時間 10時～14時
 内容 食事に関するお話と調理実習
 ・歯科衛生士による食後の歯みがき指導
 講師 鬼塚ユキ子さん
 対象 小学生とその保護者

- 参加費
 保護者300円
 小学生200円
 定員 各会場 先着16組
 持参品
 エプロン、三角巾、ふきん、台ふき、筆記用具
 申し込み期間
 7月4日(火)～7月18日(火)
 土・日曜日、祝日は除きます。
 申し込み方法
 申し込み期間内に電話で申し込んでください。
 申し込み・問い合わせ先
 総合保健福祉センター(カミリア)内健康推進課
 ☎920局8611

きょうしつ
宝満川カヌー教室
 さんかしゃほしゅう
参加者募集!

毎年好評の『宝満川カヌー大会in美咲』。今年度は9月10日(日)の開催予定でたいま準備中です!

大会本番に向けて宝満川で「宝満川カヌー教室」を開催しますので、大会出場希望者やカヌーに興味のある方はふるって参加ください!!

日時(雨天などの悪天候の場合は中止します)

7月15日～9月9日の土・日曜日と祝日の10～12時

ただし、8月12・13日および9月3日は休み。

9月4日(月)～8日(金)の16時～18時

場所 市内美咲宝満川河川敷(下見隣保館うら)

参加方法

参加当日の受け付けとなります。事前申し込みは必要ありません。

その他

カヌーには、小学校1年生以上であればライフジャケットを着用し安全に乗ることができます。また、事故防止のため監視員を配置しています。なお、万が一の事故の場合は、市民活動災害保障保険範囲内の対応となります。

主催・問い合わせ先

下見隣保館(市内美咲9番地3)

☎926局4136

こんげつ
今月の料理
 りょうり

149

筑紫野市 食生活改善推進会
 ☎920局8611



キノコと小松菜の煮浸し
 材料(4人分) シメジ1/2
 パック、エノキ1把、小松菜

1把、油揚げ2枚、ニンジン20g、A(だし汁150cc、薄口醤油大さじ2、みりん大さじ1と1/2)、練り辛子小さじ1/2、かつお節少々
作り方 シメジ、エノキは石づきを除き、シメジは小房にわけ、エノキは長さを2等分にする。小松菜はゆでて、水気を切り、3～4cmに切る。油揚げは熱湯をかけて油抜きをし、短冊切りにする。ニン

ジンは細切りにする。鍋にカッコーAだし汁、醤油、みりんを加えて、シメジ、エノキ、油揚げ、ニンジンを煮る。火から下ろして小松菜と練り辛子を加えて器に盛り、かつお節をふる。
ひとり分の栄養量 エネルギー45kcal、たん白質2.5g、カルシウム72mg、塩分0.9g
ワンポイント 小松菜などの緑黄色野菜には、カロテン、ビタミンCなどの抗酸化物質が豊富です。

問い合わせ先で電話番号を掲載していない課・担当などは、市役所本庁(☎923局1111)をお願いします

高額療養費制度について

国民健康保険に加入している人で、医療費の自己負担額が高額になったときは、申請をすれば自己負担限度額を超えた部分から支給されます。申請に必要なものは国民健康保険証・印鑑・領収証・通帳(世帯主名義で郵便局以外のもの)です。高齢受給者証を持っている人は一緒に提示してください。

70歳未満の場合

《自己負担額の計算方法》

暦月ごとに計算(1日から末日までの受診)
2つ以上の病院・診療所にかかった場合は別々に計算
同じ病院・診療所でも診療科ごとに計算。外来・入院も別計算(ただし外来で院外処方が出た場合は、その薬局分と外来分は一緒に計算)
入院時の食事代や保険適用外のもの(差額ベッド料などは支給の対象外)
前記の条件を満たし、1カ月間に1世帯で2万1000円以上の支払いが2件以上あったときは、支払額を世帯で合算して自己負担限度額を超える分は支給の対象になります。

《表1：70歳未満の自己負担限度額表》(月額)

		自己負担限度額(世帯単位)	4回目以降(12カ月以内)
住民税課税世帯	上位所得者	139,800円+総医療費(10割分)が466,000円を超えた場合はその超えた分の1%	77,700円
	以外の該当者	72,300円+総医療費(10割分)が241,000円を超えた場合はその超えた分の1%	40,200円
住民税非課税世帯		35,400円	24,600円

70歳以上の場合
(老人保健で医療を受ける人は除く)

70歳以上の人は外来(個人単位)の限度額を適用後に世帯単位で自己負担限度額を適用します。入院の場合の医療機関の窓口での負担は、自己負担限度額までになります。ただし、低所得の場合、事前に申請が必要となります。

《自己負担額の計算方法》

暦月ごとに計算(1日から末日までの受診)
外来は個人ごとに、入院を含む自己負担限度額は世帯内の70歳以上の人(老人保健で医療を受ける人は除く)で合算して計算
病院、診療所、歯科、調剤薬局の自己負担をあわせて計算
入院時の食事代や保険適用外のもの(差額ベッド料などは支給の対象外)

《表2：70歳以上の自己負担限度額表》(月額)

		負担割合	外来限度額(個人単位)	外来+入院の限度額(世帯単位)
住民税課税世帯	一定以上所得者	2割	40,200円	72,300円+総医療費(10割分)が361,500円を超えた場合は、その超えた分の1% 4回目以降(12カ月以内)は40,200円
	以外の該当者	1割	12,000円	40,200円
住民税非課税世帯	低所得	1割	8,000円	24,600円
	低所得	1割		15,000円

70歳未満の人と70歳以上の(老人保健で医療を受ける人は除く)人が同じ世帯で同じ月に受診した場合
計算方法は表1・表2で示した限度額を組み合わせ、次のようになります。

《自己負担額の計算方法》

70歳未満と70歳以上の人に分け、70歳以上の人は外来の個人単位で限度額をみます。(表2の「外来限度額」)
その後、入院を含めて世帯の70歳以上の限度額を適用します。(表2の「外来+入院限度額」)
これに70歳未満の合算対象となる額(2万1000円以上の自己負担額)を合わせて国保世帯での限度額(表1の「限度額」)を適用します。
計算方法が非常に複雑になっていきますので、不明な点がありましたら問い合わせください。

注意してください

老人保健で医療を受けている人は、該当する場合には老人保健担当より通知がありますので、通知がありましたら、申請を行ってください。

問い合わせ先 国保年金課国保担当

国民健康保険に加入中のみなさんへ

平成18年度の国民健康保険税は、平成17年中の所得をもとに計算します。国民健康保険に加入している人とその世帯主は、必ず(所得がない場合でも)所得の申告をする必要があります。

所得の申告がないと国民健康保険税の正しい計算ができず、国民健康保険税の軽減の適用が受けられる場合でも、軽減が受けられません。

また、未申告世帯の高額療養費の自己負担限度額は、上位所得者として計算されます。

所得の少ない世帯の軽減措置

世帯主および国民健康保険加入者の前年の所得の合計が国の定める基準所得以下の世帯については、保険税の均等割額・平等割額を減額する制度があります。

申告所得をもとに判断して、7割・5割軽減に該当する世帯については、保険税を減額した納税通知書を送付します。2割軽減に該当する世帯については申請が必要となり、該当世帯には6月に申請書を送付していますので、必要事項を記入して必ず期限までに申請してください。

2割軽減の申請期限 平成18年8月31日

《軽減措置の基準所得額》

7割軽減基準所得 = 33万円

5割軽減基準所得 = 33万円 + (24万5000円 × 世帯主以外の被保険者数)

2割軽減基準所得 = 33万円 + (35万円 × 被保険者数)

平成18年4月1日現在の世帯主および被保険者の数とその所得の合計で判断します。(この日以降の新規加入世帯はその資格取得日で判断します)

納付困難な方の減免措置

災害、生活のため公私の扶助を受給中、疾病・負傷その他やむを得ない理由による失業などにより納付が困難な人は、国民健康保険税の減免が受けられる場合がありますので相談ください。

減免の申請期限 各納期限の7日前

問い合わせ先 国保年金課国保担当 (市役所1階6番窓口)

子育てのひろば

いっしょにあそぼう



No.207

筑紫野市では保育所(園)や幼稚園に通っていない乳幼児とその保護者を対象にさまざまな子ども支援を行っています。今回はその1つで毎週水曜日に行っている『保育交流』について紹介します。

「今日、なにしようかな」

「同じくらいの年齢の子どもと一緒に遊ばせたいけど近くに子どもがいない」

「このくらいの子どもにどんな習慣を身につけさせたらいいのだろう」

など悩んでいることはないでしょうか？

『保育交流』は、お子さんと同じ年齢のクラスと一緒に遊ぶ体験ができ、育児のちょっとした疑問や悩みなどの相談もできます。

また、子育て中のなかまを増やすいい機会でもあります。

予約の必要はありませんので親子で気軽に参加してください。

たくさんの方の参加をお待ちしています。

対象
生後50日目から就学前までの子どもとその保護者

場所
二日市保育所

市内二日市西2

2

3

3

4

4

4

4

4

4

4

4

4

4

4

4

4

4

4

4

4

4

4

問い合わせ先で電話番号を掲載していない課・担当などは、市役所本庁(☎923局1111)をお願いします

と しょ かん 図書館くらぶ

《図書館資料紹介》

実用手紙の書き方

最近、手紙やハガキは、あまり書かないというかたも多
いでしょうが、時にはお礼状や季節の挨拶を書いてみると、
好感度がぐんとアップするかもしれません。また、文章を
書くことが苦手だ、人前で恥をかかない程度の知識を身に
つけておきたい、と考えている方のために便利な本を紹介
します。

何でも事務的になつてしまひそんな今日このごろ、「心
にひびく手紙の書き方」(秋庭道博著/ロングセラーズ)
は、いわゆるビジネス・レターとは一線を画した、なるほ
どと納得できる一冊です。お礼状を書くときの基本とマナ
ーが一目でわかる『お礼の手紙・はがき
の書き方』(主婦の友社編/主婦の友社)。
言葉では伝えづらいことを書くとき、
『よくわかるコツとツボ・書きにくい手
紙おわびの手紙』(主婦の友社編/主婦
の友社)は、いかがでしょう。文章を骨
組みから丁寧に解説してくれているの
は、『たてがぎの手紙』(丹生谷真美/文
化出版局)。

電話やメールで用は足りませんが、とか
く無機質になりがちな日々、手紙の風
情を贈ってみてはいかがでしょう。

手紙・実用手紙に関する本は、20Aの
本棚にあります。

問い合わせ先

市民図書館 ☎ 928局4343

移動図書館車巡回表

7月	時間	9:30~10:10	10:30~11:10	13:30~14:10	14:30~15:10	15:30~16:10
18(火)	大公民館	石館	須原館	ちくし台地公民館分室	美しが丘北公民館	原小田校
19(水)	山家1区公民館	山家2区公民館	阿志岐小学校	葉光ヶ丘パピオン葉光	小都集会	坂所
20(木)	限公民館	光が丘公民館	天拝坂公民館	北杉塚公民館	山小	口校
21(金)	平等寺公民館	むさしヶ丘公民館	山家小学校	岡隣保館	下解放センター	見紫
11(火)25(火)	山家コミュニティ	下見公民館	京町児童センター	桜台公民館	筑紫小	校
12(水)	馬市公民館	西小田公民館	吉木小学校	みかさ台公民館横公園	点検整理	
13(木)27(木)	東吉木公民館	宮の森地第2公園	美しが丘南公民館	筑紫南コミュニティ	筑紫小	東校
14(金)28(金)	上阿志岐西公民館	牛島公民館前	筑出紫張	筑紫駅前通公民館	永隣保	岡館



7月の図書館休館日は、1~10・17・24・26・31日です。

コミュニティ助成事業で 備品を購入

財団法人自治総合センターは、宝くじ普及の広報事業として、市や地域のコミュニティ活動などにさまざまな助成を行っています。平成17年度に、この助成事業を活用してむさしヶ丘区が机・椅子を購入しました。購入した机などは地域コミュニティの活動に利用されます。

問い合わせ先 企画財政課



宝くじは
豊かさ築く
チカラ持ち。

宝くじは、広く社会に
役立てられています。

子どもと読書講座・夏のおたのしみ会 =

『元気! かがやく!』

日時 7月15日(土)、14時~15時30分
場所 市民図書館 集会室
講師 おはなしどんどん

おはなしどんどん(文庫やおはなし会などの活動で集会室を利用しているみなさん)によるおたのしみ会です。

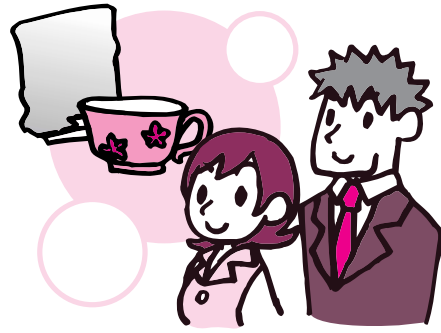
おはなしや音楽、人形劇など楽しいことがいっぱい講座です。参加費や申し込みは必要ありません。当日図書館に直接来場ください。

子どもから大人までたくさんの参加をお待ちしています。ただし、小さなお子さんは大人が同伴してください。

【問い合わせ先】

市民図書館 ☎ 928局4343

ちくしのしじよせい
筑紫野市女性の翼の会
主催公開講座Ⅱ
わたしたち
私たちの周りはまだ「おいしいお茶」？
まわ



筑紫野市では、男女共同参画
についての市民の意識を把握
し、今後の男女共同参画行政の
参考とするために、平成17年
8月、市内18歳以上の男女
3000人を対象に意識調査を
実施しました。
その調査結果から、さまざま
な問題や課題が見えてきます。
すべての人が性にかかわらず
なく、その個性と能力を十分發揮
することができ、喜びと責任を
分かち合う男女共同参画社会の
実現に向け、まずは市民の意識
の現状を一緒に学びませんか？

日時

7月8日(土)の

13時30分～15時30分

場所

ふるさと館ちくしの(市民図
書館隣)2階 研修室

テーマ

男女共同参画に関する市民意
識調査から見えてきたもの
講師
倉富史枝さん
(福岡ジェンダー研究所主任
研究員)

定員

先着40人

関心のある方はどなたでも参
加できます。

申し込み方法

電話かFAXで申し込んでく
ださい。

共催

男女共同参画推進課

申し込み・問い合わせ先

男女共同参画推進課

☎ 918局1311

FAX 923局0416

平成18年度
福岡県下水道排水設備
工事責任技術者試験
および受験講習会

福岡県内の複数の市町(下記掲
載)において、下水道排水設備工
事責任技術者として登録するた
めに必要な資格認定試験および
受験講習会を実施します。

試験日時

10月15日(日)、10時～12時

試験会場

福岡会場 福岡ソフトリサー
チパークセンタービル(福岡
市早良区百道浜)

北九州会場 北九州市立大学
(北九州市小倉南区北方)

久留米会場 久留米ビジネス
プラザ(久留米市宮ノ陣)

飯塚会場 福岡県立飯塚研究
開発センター(飯塚市大字川津)

受験資格

試験日(平成18年10月15日)現
在、年齢が満20歳以上で次の
いずれかに該当する人。

学校教育法による高等学校ま
たは旧中学校令による中等学
校以上の学校において土木工
学科またはこれに相当する課
程を修了した人。

高等学校を卒業した人で、排
水設備工事または排水設備工
事以外の下水道工事あるいは
水道工事(以下「排水工事等」
という。)の設計または施工に
関し、1年以上の実務経験を
有する人。

排水工事等の設計または施工
に関し2年以上の実務経験を
有する人。

講習会期日・会場
福岡会場 9月15日(金)、福
岡ソフトリサーチパークセン
タービル

北九州会場 9月12日(火)、
小倉興産KMMビル

久留米会場 9月14日(木)、
久留米ビジネスプラザ

飯塚会場 9月13日(水)、福
岡県立飯塚研究開発センター

受験・受講手数料(テキスト
代含む)

窓口
後日、申込者には講習会の日
時、会場、試験会場を通知し
ます。
申込用紙配布・申込受付期間
7月3日(月)～7月14日(金)
ただし、土・日曜日を除く。
筑紫野市の用紙配布・申込受
付時間は8時30分～17時。
試験参加市町名
筑紫野市、北九州市、福岡市、
大牟田市、久留米市、直方市、
飯塚市、柳川市、八女市、筑
後市、大川市、行橋市、豊前
市、中間市、小都市、春日市、
大野城市、宗像市、太宰府市、
前原市、古賀市、福津市、う
きは市、宮若市、朝倉市、那
珂川町、宇美町、篠栗町、志
免町、須恵町、新宮町、久山
町、粕屋町、芦屋町、水巻町、
岡垣町、遠賀町、小竹町、鞍
手町、筑前町、志摩町、大刀
洗町、瀬高町、苅田町、みや
こ町、吉富町、築上町
問い合わせ先
市上下水道部業務課給排水担当
☎ 923局7172
日本下水道協会福岡県支部
☎ (093)562局8260
前記市町の下水道排水設備工
事担当窓口

ちくしの高年大学の
おじいちゃん、おばあちゃんと作ろう！

「夏休み工作教室」

【問い合わせ先】 生涯学習課
☎918局3535 FAX923局0416

もうすぐ夏休み！
今年も「ちくしの高年大学」のおじいちゃん、おばあちゃんと
いっしょに楽しい工作をしてみませんか？
みんなのまちへ高年大学のみなさんがでかけます。
みんなでワイワイ！ワクワク！思い出作りしましょう！

世代間交流「夏休み工作教室」日程

実施日・時間	地域名	開催場所	対象校区
7月31日(月) 9時30分～12時	二日市	二日市コミュニティセンター ☎920局5123	二日市小、二日市東小、 二日市北小、天拝小
8月1日(火) 9時30分～12時	御笠	御笠コミュニティセンター ☎922局2601	吉木小、阿志岐小
	筑紫	筑紫地区公民館(筑紫多目的集会施設) ☎926局2913	筑紫小、筑紫東小、 原田小
8月2日(水) 9時30分～12時	山家	山家コミュニティセンター ☎926局2809	山家小
8月4日(金) 9時30分～12時	筑紫南	筑紫南コミュニティセンター ☎919局8400	筑紫小、筑紫東小、 原田小
8月5日(土) 9時30分～12時	生涯学習 センター	生涯学習センター ☎918局3535	二日市小、二日市東小、 二日市北小、天拝小
8月7日(月) 9時30分～12時	山口	山口コミュニティセンター ☎922局2551	山口小

工作内容 竹細工、手芸、折り紙、プラ板、紙ヒコーキ、お手玉づくり、ちぎり絵、フクエアけん玉など

みんなで作ろうね！



- ★ 申し込み方法 開催場所の各施設に直接電話で申し込みください。
- ★ 受付期間 7月26日(水)まで
- ★ 対象 筑紫野市内の小学生
※保護者の参加も可能です
- ★ 参加費 ひとり100円(材料費)
- ★ 問い合わせ先
生涯学習課「ちくしの高年大学」係
☎918局3535

教育委員会では、社会の宝である子どもたちを地域で見守り、安全・安心な地域の子育て環境を整備することが必要と考えます。そのため「子どもの居場所づくり」として、また高齢者の皆さんへ多様な学習機会を提供するとともに社会参加活動を促進するため、世代間交流事業を実施しています。皆さんの参加をお待ちしています。



あなたのいきがづくり 生涯学習ボランティアバンク

ボランティアバンク よくある質問Q&A

Q:今年、退職したのでボランティアをしたいのですが…

A: 筑紫野市では、地域社会での貢献と個人の生きがいがづくりのため「生涯学習ボランティアバンク」を設けています。まずは事務局までご連絡ください。

Q:ボランティア登録したらどうなるのですか？

A: 各種イベントやサークルからの派遣内容に応じて、事務局よりご連絡します。日程など条件が合えば活動してください。

Q:これといった特技はありませんが…

A: 心配いりません。各種イベントの受付などのボランティアがあります。これからの時期は夏休みの子ども会行事などのお手伝いもあります。

Q:特技をいかしたいのですが…

A: 登録の際、特技をお聞きます。それにあった指導・支援要請の情報を紹介します。また、自分で企画して講座を開くことも可能です。(生涯学習センターで毎週土曜に開催の「ぼらぼんぶらざ」では子ども対象の企画を随時募集中です)

Q:ボランティア活動のため特技を身につけたいのですが…

A: 市内6地区の各コミュニティ施設で情報交換やボランティア活動にいかせるわざを学習する場として、「このゆびとまれ」があります。どうぞ参加ください。

筑紫野市ボランティア研修会

～地域デビューをめざして～

参加者募集

楽しくコミュニケーションのコツを身につけ、地域活動やボランティア活動にいかしてみませんか？

●日時：(研修内容はどの日も同じです。都合のよい日を申し込みください)

① 7月28日(金) 19時30分～21時

② 7月31日(月) 13時30分～15時30分

③ 8月3日(木) 19時30分～21時

●場所：生涯学習センター学習室6(7月28日は学習室5)

●参加費：無料

●講師：砥綿敬二さん(レクリエーションコーディネーター)

●対象・定員：地域活動やボランティアに興味のある人・各日50人(定員になり次第締め切ります)

●申し込み方法：下記ボランティアバンク事務局まで

●申し込み・問い合わせ先●

筑紫野市生涯学習ボランティアバンク事務局

☎918局3535(内線119) FAX918局3230

受付時間：月～金曜9時30分～16時(FAXは随時受付)

山家コミュニティセンター
主催講座

地産地消の料理講座
参加者募集

「我が家のみそ作り」

第2回 9月22日(金)
第3回 12月4日(月)

「あつたか冬料理」

時間 9時30分～13時

場所

山家コミュニティセンター

もってくるもの

エプロン、三角巾、ふきん、

筆記用具、米1合

●材料費 第1回分500円、

2回以降未定

●対象・定員

市内在住の人15人(先着順)

●申し込み方法 山家コミュニ

ティセンター窓口、また

は電話で申し込みください。

●申し込み締め切り

7月20日(木)

●申し込み・問い合わせ先

山家コミュニティセンター

☎926局2809



平成18年度

筑紫野市少年の船事業のお知らせ

夏休みに実施しておりました筑紫野市少年の船事業は、本年度もお休みします。乗船を楽しみにしておられた子どもさんには大変申し訳ございませんが、ご理解くださいますよう、お願いいたします。

筑紫野市少年の船事業実行委員会

●問い合わせ先 生涯学習課青少年担当

☎918局3535(内線109)

お誕生日
おめでとう!

お誕生日の思い出に.....3歳まで

7月生まれ

このコーナーの申し込みは...
誕生月の3カ月前から受け付けます。
電話で申し込み順に定員22人まで受け付けます。(先着順)
10月生まれのお子さんの受付は7月3日(月)、8時30分からです。なお、9月生まれの受付は終了しました。
【申し込みは秘書広報課まで】

きのもとゆうま
木野本悠真ちゃん 1歳
(7月12日生まれ) 塔原東



いつも元気な笑顔
のかわいい悠真が
大好きです♡心のや
さしい子に育つて
ね!!

ひらやまじゅき
平山寿輝ちゃん 1歳
(7月2日生まれ) 古賀



寿輝♡お誕生日おめ
でとぅ!
慈思や琴音と仲良
く、元気に大きくな
つてね!

おおつかあゆか
大塚愛結花ちゃん 1歳
(7月10日生まれ) 美しが丘北



誕生日おめでとぅ
♡元気で可愛い子に
育つてね♡姫花・隆
翔と仲良く遊んでね
★ゲコゲコ

まえぞのりゅうせい
前園隆成ちゃん 1歳
(7月12日生まれ) 針摺南



イタズラ大好き、
ニコニコ笑顔の隆
ちゃん♡元気いつ
ぱい、のびのびと
育つてね!

のとはるな
能登遥菜ちゃん 2歳
(7月30日生まれ) 湯町



遥2歳のお誕生日
おめでとぅ! 遥の
笑顔でみんなニコ
ニコになるよ♪元
気に育つてね♡

さのあやか
佐野綾香ちゃん 2歳
(7月30日生まれ) 原田



2歳おめでとぅ♡
お歌やダンスが大
好きな綾香♪元気
で優しい女の子に
育つてね♡

とりかいしゅうへい
鳥飼修平ちゃん 2歳
(7月7日生まれ) 二日市北



歌って♪踊れるお
笑い好きな修平
★これからもそ
の明るさでみんな
を楽しませてね♡

たなかれいじ
田中伶志ちゃん 3歳
(7月11日生まれ) 塔原東



歌って踊っていつ
もみんなを楽しま
せてくれるれい君
♪3歳おめでとぅ♡

よこやまたいじゅ
横山大樹ちゃん 3歳
(7月26日生まれ) 石崎



3歳のお誕生日お
めでとぅ。いつぱ
い遊んで明るく元
気な男の子になつ
てください。

わだななみ
和田七海ちゃん 3歳
(7月6日生まれ) 阿志岐



歌と踊りがとつて
も上手な七海♡
お誕生日、おめで
とぅ♡

こごうゆい
古後優衣ちゃん 3歳
(7月11日生まれ) 紫



お話と歌がとても上
手なゆいちゃん。こ
れからも元気で明る
い優しい女の子でい
てね♡

公立幼稚園就園奨励費のお知らせ

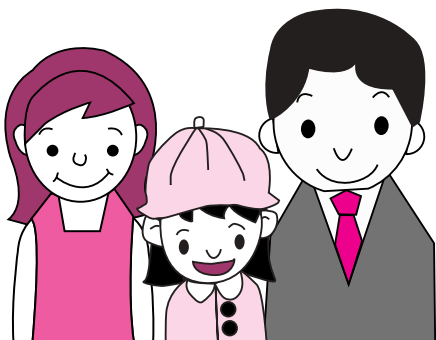
市では、幼稚園教育のいっそうの普及充実を図るため、公立幼稚園の保育料などの補助を行っています。

対象

公立幼稚園に通園している3～5歳児(平成12年4月2日～平成15年4月1日生まれ)で、市内に居住している人
補助を受けるには一定の要件が必要です。詳しくは問い合わせください。また、申請は幼稚園を通じて行ってください。

問い合わせ先 筑紫野市教育委員会 学校教育課

☎923局1111



地上デジタルテレビ放送への 完全移行のお知らせ

地上デジタルテレビ放送は、2003年12月1日から関東・中京・近畿の一部で開始され、2006年末までには、すべての都道府県所在地にて開始されることとなっています。

現行の地上アナログテレビ放送は、地上デジタルテレビ放送への移行に伴い、2011年7月24日までに終了します。

地上デジタルテレビ放送を視聴するには、地上デジタル放送対応のテレビに買い換える 地上デジタルチューナーを買い足す 地上デジタル放送対応済みのケーブルテレビで視聴する などの各方法があります。

詳しくは、下記まで問い合わせください。

問い合わせ先

受信相談

総務省地上デジタルテレビジョン放送受信相談センター

☎(0570)07局0101



あんない

裁判所事務官採用
種試験

受験案内および受験申込書は裁判所で配布しています。詳細は問い合わせください。

受付期間 7月10日(月)～18日(火) 第1次試験日 9月10日(日) 受験資格 昭和60年4月2日～平成元年4月1日に生まれた人 問い合わせ先 福岡地方裁判所事務局人事課 781局3141



イベント

さるびあふれあい広場

障害者福祉への理解を深めていただくために、地域に密着した交流行事を行います。一緒に楽しい時間を過ごしましょう!

日程・場所 8月3日(木)・総合保健福祉センターカミリア 8月11日(金)・生涯学習センター 時間 10時～12時 内容 さるびあ学園の沿革の説明、パネルや日中活動で作成した作品の展示、学園利用者との創作活動



ぼしゅう

やレクリエーションを通しての交流など(参加無料) 問い合わせ先 さるびあ学園 ☎926局7800

ボーイスカウト ビーバー隊員募集

対象 幼稚園・保育園の年長の男の子 定員 12人程度 申し込み方法 ハガキに住所・氏名(本人と保護者)・生年月日・電話番号・園名を明記して申し込み 申し込み締切 7月31日(月)消印有効 申し込み・問い合わせ先 〒818 0085 市内針摺北9-2 日本ボーイスカウト筑紫第2団副団委員長 深浦義彦 ☎924局5828

ありがとう「水」 ふれあい交流会

福岡都市圏の小学生と筑後川流域の小学生との交流会や福岡市の施設見学会です。(参加無料) 日時 8月4日(金)、9時～16時 集合解散場所 博多駅 見学会先 海水淡化化施設 ヤフードーム、放送局など 対象 小学5～6年生・40人 保護者の参加はできません 申し込み方法 ハガキ、FAX、電子メール

のいずれかで応募者全員分の郵便番号・住所・氏名・ふりがな・電話番号(緊急連絡先)・学校名・学年をお知らせください。申し込み締切 7月20日必着 申し込み・問い合わせ先 〒810 福岡市役所内 福岡都市圏広域行政事業組合事務局 733局5004 FAX733局5005 メールmgv9840@mb.infoweb.ne.jp

テニストーナメント ミックスダブルス大会

日時 7月23日(日)、9時～(8時30分受付) 雨天時は7月30日(日) 場所 山家スポーツ公園テニスコート 種目 Aパ ートペア合計年齢105歳以下 Bパートペア合計年齢106歳以上(男性60歳以上) 定員 各24組 参加費 1組4000円(協会加盟員20000円) 申し込み方法 参加費を事務局へ直接持参または現金書留で郵送 加盟クラブ名、住所、氏名、連絡先を明記のこと 申し込み締切 7月10日(月)必着 申し込み・問い合わせ先 〒818 0041 市内上古賀3-6-7 筑紫野市テニス協会 923局8190



有料広告

ホームページ作成基礎講習会

ビルダーを使用してホームページの仕組みから作成・公開まで指導します。実際に約1カ月間ホームページを公開できます。

日時 8月2日(水)11日(金)14時~17時 場所 筑紫野市商工会館 対象 パソコン操作ができる人 受講料 1万円(テキスト代含む) 納入後の返金はできません。 定員 先着20人 定員になり次第締切

申し込み締切 7月3日(月)18日(火) 申し込み方法 電話番号をお知らせください。申し込み・問い合わせ先 筑紫地区商工会職業訓練会 ☎581局3557 FAX581局3558

夏休み親子探検隊

日ごろ、家から出るごみがどうやってリサイクルされているか、自分でできることは何か、親子で探検してみませんか?(参加無料)

日時 8月1日(火)、JR博多駅筑紫口に9時50分集合 8月8日(火)、JR博多駅筑紫口に10時30分集合 集合場所までの交通費は自己負担 見学先 耳納クリンステーション 北九州エコタウン 対象 小学4~6年生の児童とその保護者 定員 各回40人 持参物 弁当、飲み

物 申し込み方法 往復ハガキ(返信面記入のもの)または電子メールに「リサイクル親子探検隊希望・参加者全員の氏名・性別・年齢と学年・住所・電話番号・希望の回」を明記して申し込み

申し込み締切 7月14日(金)必着 申し込み・問い合わせ先 〒812-8577(住所記入不要) 福岡県庁循環型社会推進課 ☎643局3371 メール recycle@pref.fukuoka.lg.jp

経営セミナー

日時 7月12・19・26日、17時45分~20時15分 場所 クリエイション・コア福岡(市内上古賀・文化会館隣) 参加費 無料 定員 30人程度

申し込み先 ベンチャーサポートセンター ☎725局2729 詳しいチラシは市商工観光課や商工会にあります 申し込み締切 7月5日(水) 問い合わせ先 中小企業基盤整備機構九州支部 771局9182

福祉住環境コーディネーター2級講座

日程 7月31日~8月11日 8月17~30日 9月4~15日 すべて土・日曜日を除く10日間のコース 時間 10時~16時 場所 創造力開発センター福岡

本校福岡市中央区大名) 対象 出産・育児・介護などを理由に退職し、再就職希望する人・20人

費用 テキスト代6510円 申し込み方法 福岡労働福祉事務所などにある申込書で申し込み 申し込み締切 7月5日

7月21日 8月2日 申し込み・問い合わせ先 福岡労働福祉事務所 725局4034

ゆかたの着付け講習会

今年こそ、ゆかたを自分で着てみませんか?

日時 7月13日(木)・27日(木)20時~22時 場所 生涯学習センター和室 定員 10人程度 参加費 1回500円

持参品 ゆかた、帯、だて締め、タオル2枚、腰ひも2本、せんたくばさみ 申し込み・問い合わせ先 日永田 ☎926局0400 (19時以降)



サークル

会費など詳しくは各サークルに直接問い合わせください。

詩吟

4月に開設した吟詠愛好会です。全員初心者ですので気軽に参加ください。腹式呼吸で声を出し

て心も体も健康になりましょう。 日時 月3回・土曜日、15時~17時 場所 山口コミュニティセンター 問い合わせ先 井上 ☎9222局3134

子育てサークル フレンズ工房

ピースや手芸中心の子育てサークルです。小さなお子様連れでも大歓迎です!!

日時 毎週木曜日、10時~12時 場所 御笠コミュニティセンター 問い合わせ先 梅野 ☎(090)5471局3027

空手

外国人も参加して楽しく汗をかいています。一緒にいかがですか? ダイエット効果もあり!

日時 毎週火・木曜日、20時30分~22時 場所 筑山中学校武道館 問い合わせ先 平田 ☎926局2029

親父の料理教室

一緒に料理を楽しみましょう! 7月からスタートします!!

日時 毎月第3土曜日、9時30分~12時 場所 筑紫地区公民館 定員 成人15人 指導者 豊島勝範さん 問い合わせ先 平山 ☎9222局3814

有料広告

健康アドバイス日

健康づくりや育児について、保健師・栄養士・健康運動指導士が相談に応じます。
 日時 毎週火曜日(祝日を除く)9時~12時・13時~16時(第3火曜日は18時~20時也可) 栄養士による相談は午後のみ 場所 カミーリヤ
 申し込み方法 電話またはFAXで予約 申し込み・問い合わせ先 市健康推進課 ☎920局8611 FAX926局6006

からだところの健康ダイヤル

市健康推進課では健康づくりや育児についての電話相談を受けています。気軽にお電話ください。
 相談電話番号 ☎920局8611

育児相談

保健師・助産師・栄養士・歯科衛生士・保育士が子育てに関する相談に応じます。(計測のみも可。)
 場所・日時 文化会館 7月10日(月) カミーリヤ 7月26日(水)、両日とも13時30分~14時30分 対象 就学前の子どもと保護者(予約不要)
 持参品 母子健康手帳 問い合わせ先 市健康推進課 ☎920局8611

結婚相談

日時 毎月第1・3日曜日、10時~15時 場所 カミーリヤ 問い合わせ先 市社会福祉協議会 ☎920局8008

心配ごと相談

日時 毎週火曜日、10時~15時 場所 市福祉事務所相談室 問い合わせ先 市社会福祉協議会 ☎920局8008

高齢者法律相談

日時 7月13日(木)、13時30分~16時30分 場所 市役所第3別館介護保険課内相談室 相談員 県司法書士会指定の司法書士 申し込み方法 事前に電話で予約 申し込み・問い合わせ先 市介護保険課 ☎923局1111

パッチワーク・キルト

初心者でもオリジナルの作品が作れます。素敵な作品づくりに参加しませんか?

日時 毎月第2・4火曜日、10時~12時 場所 生涯学習センター1 問い合わせ先 藤宮 924局6219

シェイプストレッチ

バレエとストレッチ体操で素敵にシェイプアップ!

日時 毎週土曜日、20時~22時 第1・2・3月曜日、13時~15時 場所 生涯学習センター1 問い合わせ先 川野 ☎929局1326(18時以降)



そつだん(無料)

福岡国税局の電話相談

平成18年7月3日に「福岡国税局・電話相談センター(☎431局5100)」を開設します。電話相談センターは、電話による相談のみ受け付けます。面接相談を希望の場合は、問い合わせください。 問い合わせ先 筑紫税務署 ☎923局1400

無料法律相談所

日時 7月20日(木)、13時~16時(1人30分程度) 場所 福岡法務局筑紫支局1階相談室

定例人権相談所

日時 7月26日(水)、10時~15時 予約不要 場所 山口コミュニティセンター学習室2 近隣市町での開催は、7月4日(火)春日市役所、7月6日(木)野城市総合福祉センター、7月13日(木)那珂川町勤労青少年ホール、7月18日(火)太宰府市役所

相談担当 財団法人法律扶助協会派遣弁護士 相談受付 7月11日(火)、8時30分以降電話による予約制(先着6人) 資力基準を満たす方が対象のため、予約の際に収入などをお尋ねします。

申し込み・問い合わせ先 福岡法務局筑紫支局 ☎922局2881

くらしに

リサイクル

さがしています

子ども用自転車 サイズは4歳の男の子が乗れる大きさのもの 引き取りに行きます 日下(阿志岐) (090)5927局7351

相談担当 人権擁護委員 相談内容 いじめ・差別・虐待・近隣や家庭内のもめごとなどの人権問題 福岡法務局筑紫支局では、職員が毎日(土・日曜日、祝日除く)、人権擁護委員が月・水・金曜日に相談を受けています。 問い合わせ先 福岡法務局筑紫支局 ☎922局2881

有料広告

休日当番医

診療時間:内・外・産=9時~17時、
小=9時~23時、歯=9時~16時

病院などの都合で変更されることがありますので、市役所
または消防署で事前にお確かめください。

7月2日(日)			
内	丸山病院	太宰府市	9 2 2局 9 0 0 1
外	よこみぞ医院	立明寺	9 2 1局 5 0 0 1
産	あまがせ産婦人科医院	大野城市	5 7 2局 5 5 0 3
小	福岡徳洲会病院	春日市	5 7 3局 6 6 2 2
歯	休日急患歯科診療所	春日市	5 7 1局 0 1 1 8

7月9日(日)			
内	済生会二日市病院	湯町	9 2 3局 1 5 5 1
外	済生会二日市病院	湯町	9 2 3局 1 5 5 1
産	シモムラ医院	那珂川町	9 5 3局 1 1 1 1
小	福岡徳洲会病院	春日市	5 7 3局 6 6 2 2
歯	休日急患歯科診療所	春日市	5 7 1局 0 1 1 8

なお、内科と外科、小児科の平日夜間当番医については、
消防署・市役所に問い合わせください。

緊急漏水時の水道当番業者

水道当番業者

日 時	業者名	電話番号
6月26日~7月2日	(有)ムサシ工業	9 2 8局 3 8 6 7
7月3日~7月9日	中央設備(株)	9 2 3局 1 1 4 4
7月10日~7月16日	(株)東筑設備工業	9 2 5局 0 1 0 6

問い合わせ先 上下水道部施設課(☎9 2 3局 7 1 1 2)

Information

市役所 ☎9 2 3局 1 1 1 1

上下水道部	☎923局7111
山口出張所(山口コミュニティセンター)	☎922局2551
筑紫出張所(筑紫地区公民館)	☎926局2913
山家出張所(山家コミュニティセンター)	☎926局2809
御笠出張所(御笠コミュニティセンター)	☎922局2601
二日市コミュニティセンター	☎920局5123
筑紫南コミュニティセンター	☎919局8400
生涯学習センター	☎918局3535
市民図書館	☎928局4343
歴史博物館「ふるさと館ちくしの」	☎922局1911
五郎山古墳館	☎927局3655
解放センター	☎926局4136
総合保健福祉センター「カミーリヤ」	☎920局8000
竜岩自然の家	☎921局3455
文化会館	☎925局4321
勤労青少年ホーム	☎925局4801
農業者トレーニングセンター	☎923局6290
山家スポーツ公園	☎926局6636
宝満環境センター	☎926局5300
筑慈苑(斎場)	☎926局1892
社会福祉協議会	☎920局8008
シルバー人材センター	☎919局7755
筑紫野警察署	☎929局0110
筑紫野消防署	☎924局5034

発行/筑紫野市 〒818-8686 福岡県筑紫野市二日市西1-1-1 ☎(092)923局1111 FAX(092)923局5391
編集/総合政策部秘書広報課 印刷/九州チューエツ株式会社

乳幼児健康診査

【対象者には個人通知をします】

4カ月児・10カ月児・1歳6カ月児健康診査

受け方 健診票が届いたら、通知文に記載の小児科医
院へ予約する。 持参品 母子健康手帳、健診票

1歳10カ月児親子歯科

日時 7月12日(水)、13時~14時 場所 カミー
リヤ 持参品 母子健康手帳、使っている歯ブラシ

3歳児健康診査 受診は誕生日の翌月です。

日時 7月13日(木)、27日(木) 13時~14時 人
数の都合で月2回に分けて開催 場所 カミーリヤ
持参品 母子健康手帳、健診票、尿

離乳食教室

対象者 生後2カ月~1歳まで離乳食を始める赤ちゃ
んとその家族 定員 25組 日時 8月4日(金)、
10時~12時 場所 カミーリヤ2階和室 内容
離乳食の講話、試食 料金 100円 申し込み方
法 電話またはFAXで、教室名・日程・氏名・住所・電
話番号・赤ちゃんの名前・生年月日をお知らせください。

献立の関係で、赤ちゃんに食物アレルギーがある場合、
申し込み時にお知らせください。 受付開始 7月14
日(金)、9時~ 持参品 母子健康手帳、筆記用具

申し込み・問い合わせ先

健康推進課 ☎920局8611 FAX920局6006

市の人口・世帯数

5月末日現在

人口	98,039(+220人)
世帯数	37,287(+201世帯)
男性	47,142
女性	50,894
()内は前月比	

7月の納税

固定資産税	} 2期
都市計画税	
国民健康保険税	2期
介護保険料	2期

今月は
水道メーターの
検針月です

問い合わせ先
業務課料金担当
☎923局7111

5月の交通事故

発生件数	82件
累計	382件(+78)
死者数	0人
累計	1人(±0)
傷者数	90人
累計	432人(+51)
物件事故	235件
累計	1047件(+23)
()は前年比、累計は1月から	