

し みん れき し さむらいじま かつせん
市民歴史ゼミナール・「侍島の合戦」

永禄2(1559)年の「筑紫惟門(ちくしこれかど)」と九州の大大名の一人である「大友義鎮(宗麟)」方が、筑紫野市の下見で激突した「侍島の合戦」についての講座です。
 戦国の世に生きた地元の国人(こくじん)領主の生き様に触れてみませんか？



- 日時 3月28日(土)、13時30分～15時30分
- 会場 生涯学習センター視聴覚室
- 演題 侍島の合戦
- 講師 鷺山智英さん(福岡地方史研究会)
- 定員 先着140人
- 申し込み方法 電話で「名前と電話番号」をお知らせください。
- 申し込み開始 3月17日(火)、9時～
- 申し込み・問い合わせ先
 市歴史博物館 ☎922局1911(月曜日休館)

- ◎筑紫野市福祉タクシー利用券を交付します……2
- ◎政治倫理審査会委員を募集します……3
- ◎市の組織機構(建設部)が一部変わります……4
- ◎生涯学習情報もやい……6～7
- ◎お知らせコーナー……9～12

筑紫野市福祉タクシー利用券を交付します

市では、在宅の重度障害者の生活行動範囲を広げ、積極的に社会活動に参加していくことを目的に、タクシー利用券を交付しています。

この利用券は、重度の障害者が小型タクシーに乗車するときに、タクシーの初乗り料金(550円)を差し引いた額で利用できるものです。

●対象となる人

①身体障害者手帳の障害の種類と程度

が次のいずれかの人

- ▽視覚障害の1級または2級
- ▽肢体不自由(上肢を除く)の1級または2級
- ▽心臓またはじん臓機能障害の1級
- ▽呼吸器機能障害の1級
- ▽ぼうこうまたは直腸機能障害の1級

- ②療育手帳の障害の程度がAの人
- ③精神障害者保健福祉手帳の障害の程度が1級の人

※入院中、施設入所中の人は対象になりません。

●受付

- ・受付開始…平成21年3月30日(月)～
- ・受付場所…生活福祉課障害者福祉担当
- ・必要なもの…障害者手帳

●タクシー利用券の有効期間

平成21年4月1日から
平成22年3月31日まで

●タクシー利用券の利用限度

一カ月間に4枚までの利用を原則としていますので、交付を受ける月によって発効枚数が異なります。

例…4月に利用券の交付を受けると48枚つづりとなります。

●利用できるタクシー

筑紫野市は福岡市タクシー協会、南福岡自動車、小笠木観光と契約しています。

※福岡市タクシー協会には、筑紫野市、福岡市のタクシー会社や個人タクシーも多く加入していますが、乗車する前にタクシー利用券の利用が可能か必ず確認をしてください。

●利用方法

タクシー利用券を使用するときは、必ず障害者手帳を携行し、乗務員から求められたときは提示してください。

【問い合わせ先】

生活福祉課 障害者福祉担当

家庭菜園での春夏野菜栽培基礎講座を開催します

食の安心安全に多くの皆さんが関心を持っているいま、家庭菜園で無農薬野菜の栽培に挑戦してみませんか？

今回は、市民農園利用者向けに講座を開催しますが、今回は家庭菜園に興味のある人皆さんに対象を広げて開催します。

●日時

3月25日(水)、14時開始
(受付…13時30分)

●場所

生涯学習センター3階
視聴覚室

●内容

春夏野菜の肥培管理
(野菜の選定・植え付け時期
施肥管理など)

●講師

J A筑紫営農生活部職員
※車で来場の際は、生涯学習センター第4駐車場を利用してください。

市民農園が空いています

岡田市民農園(岡田二丁目71番2)が26区画空いています。(2月1日現在)

- 貸付対象者 筑紫野市内居住者
- 貸付面積 1区画約10坪(33.3㎡)
- 貸付期間 申込日から平成22年8月31日まで
- 利用区画 一世帯一区画(複数世帯同居の場合も一区画)
- 利用料金 1カ月・350円
- 申し込み方法
先着順で農政課窓口で受け付けています。



【問い合わせ先】 農政課 農政担当

政治倫理審査会委員を募集します

「政治倫理審査会」とは、筑紫野市政治倫理条例の規定に基づいて設置されるもので、市長、副市長、教育長および市議会議員ならびにその同居の親族および被扶養者(以下「報告義務者」という。)の前年1年間の収入や資産の報告を審査し、その他市長から調査を求められた事項などについて審査を行うための市の附属機関です。この審査会の委員の一部を市民の皆さんから募集します。

●申し込み要件

- ▽条例の適正な運用に関心と識見を持ち、選挙権を有する筑紫野市民
- ▽報告義務者およびその三親等以内の親族、報告義務者の後援団体の役職員でない人
- ▽現在、就任している市の各種審議会、委員会などの委員の数が2つ以内の人
- ▽政治倫理審査会の会議に出席できる人

●募集人員 2人

●委嘱期間

平成21年5月1日から平成23年4月30日まで

●会議の開催時期および時間

主に5月から8月までに6回程度開催し、時間は9時から17時までのうち2時間程度です。

※土・日曜日、祝日は除きます。

●申し込み方法

小論文を提出してください。

▽小論文の内容

政治倫理について思うことを応募動機とあわせて書いてください。

▽提出枚数

400字詰め原稿用紙2枚程度

※住所・氏名・生年月日・性別・電話番号を明記して封書による郵送または持参により申し込んでください。

●委員選考のための審査

応募された小論文は、選考委員会で審査を行います。また、応募者全員に審査結果を通知します。

●申し込み締め切り

平成21年4月1日(水)必着

●その他

応募される小論文は未発表のものに限ります。なお、小論文は原則として返却しません。

【申し込み・問い合わせ先】

〒818-8686 (住所記入不要) 市秘書広報課 法制担当

|| 筑紫野市女性相談室 ||

カウンセラーからのメッセージ

「ストレス社会を生きるには」

不況の波とともに暗いニュースが増え、生活の不安が高まっています。そうすると、将来のこと、老後のことなど、先行きの不安へとつながります。世の中に不安が広まると、その影響をうけて職場でも学校でも近所でも家庭でも、心のゆとりがもてなくなると、なんとなくきずきずきしてきて・・・ちょっとしたことでもぶつかったりして、人間関係のトラブルが起こりやすくなります。

こんな時、ついつい我慢して言いたいことも言えなかったり、強い人の言いなりにならざるを得なくなったりしていませんか。我慢が溜まっていくと、何をすることもおっくうになったり、眠れなくなったり食べられなくなったり逆に寝続けたり、食べ続けたり。あるいは、下痢や便秘が続く、肩こりがひどくなる、風邪がいつまでも治らないなど体調不良になることもあります。これらは、「ストレスがたまっているよ」という体や心のサインです。

我慢していることを一度吐き出すのも解決に向けてのひとつの方法です。話してみること、気持ちがあ動いたり、別の見方が浮かんだりすることもあります。「だれにでも言えることではない」「聞いてくれる人がいない」ということもあるでしょう。そんなときには、女性センターの「こころや生き方の相談」に電話してください。プライバシーは守ります。

●問い合わせ先

男女共同参画推進課内 女性相談室
☎918局1311

問い合わせ先で電話番号を掲載していない課・担当などは、市役所本庁(☎923局1111)にお願いします

五郎山古墳館・春休み装飾古墳壁画アート

五郎山古墳館で装飾壁画を素材としたストーンペインティング、はり絵、ぬり絵などを行ないます。

ストーンペインティングは、小石にアクリル絵具で装飾古墳の壁画を素材としたデザイン絵を描きます。

はり絵アートは、いろいろな装飾古墳に描かれた文様はさみで切り抜いて台紙にはって、独自の作品を作ります。

また、ぬり絵は壁画デザインの輪郭に自分の好きな色を塗って、作品を仕上げます。参加無料ですので、気軽に古墳館事務室に申し込んでください。

●期間
3月20日(祝)～4月5日(日)の月曜日を除く毎日

●時間
10時～16時

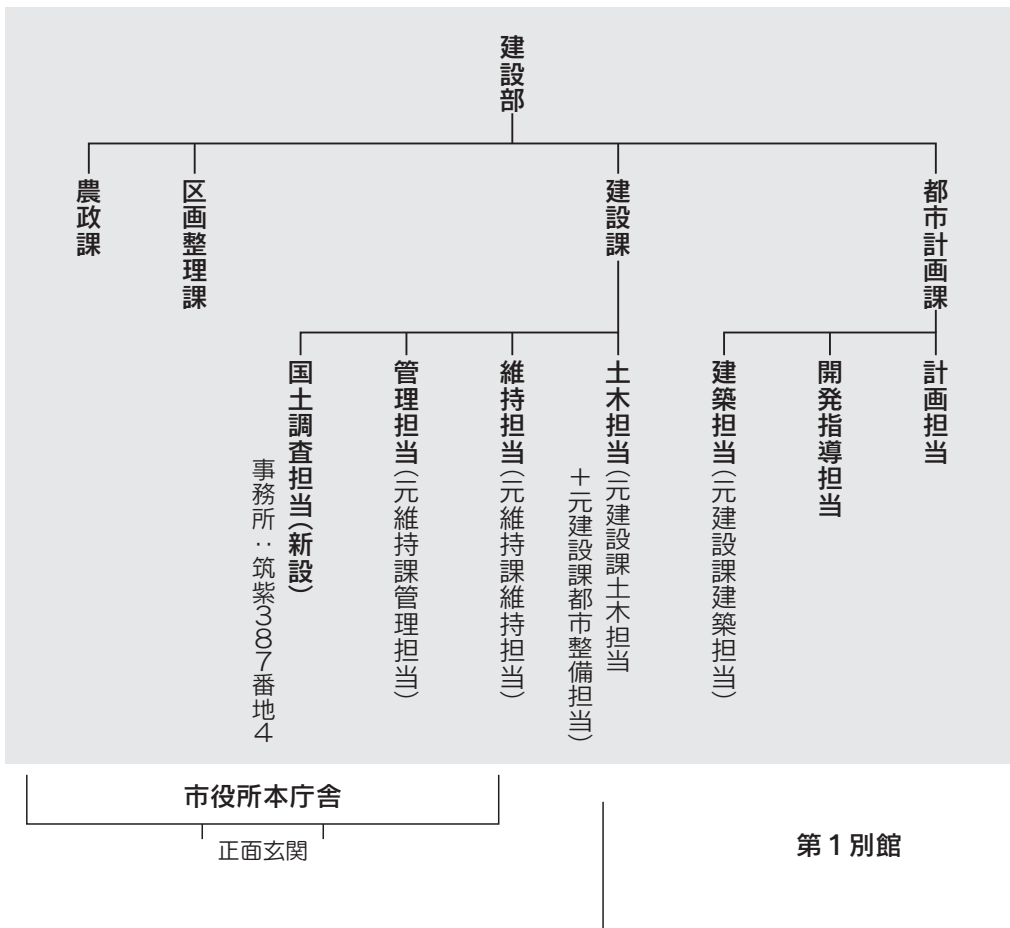
●場所・問い合わせ先
五郎山古墳館
市内原田3-9-5

☎927局3655

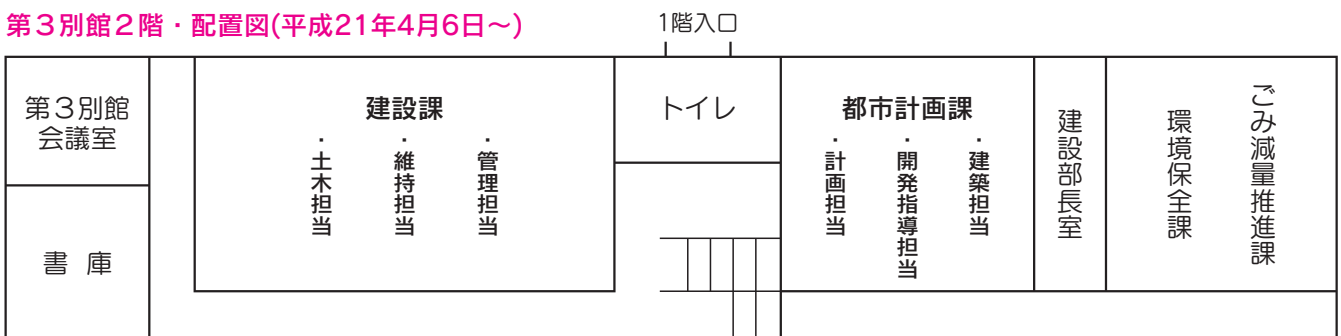
平成21年4月1日から

市の組織機構(建設部)が一部変わります

平成18年4月1日に行った組織機構改革から3年を経過しようとしています。建設部門では業務の拡大や事業の縮小など情勢が大きく変化してきました。そこで、このような変化に対応するとともに、道路、河川などの改良(改修)窓口の統合による市民サービスの向上を図るため、建設部の機構を一部変更します。



第3別館2階・配置図(平成21年4月6日～)



「筑紫野市役所環境にやさしい行動計画」(平成19年度実績報告)

市では、環境に配慮した事務および事業を率先して行うための「筑紫野市役所環境にやさしい行動計画」を定め、市の全機関をあげて、環境保全に取り組んでいます。平成19年度の調査がまとまりましたので、報告します。

■エネルギー使用量および二酸化炭素排出量(表①参照)

全体的に使用量の増加傾向にあります。大きな要因としては、夏場(9月)の平均気温前年度比プラス3.6度や冬季(2月)の平均気温前年度比マイナス3.4度の気温変化による空調設備使用時間の増加が影響していると思われます。

また、業務内容により、電気使用量および公用車使用頻度などの増加も見受けられます。各エネルギー使用量の増加に伴い、二酸化炭素排出量も増加しています。

■水道使用量(表②参照)

全体的に使用量の削減が進んでいます。

■コピー用紙購入量(表③参照)

コピー用紙の購入については、再生紙の購入を行っております。両面コピーなどの取り組みによ

り、購入量の削減が進んでいます。

■廃棄物発生量(表④参照)

平成19年度より各施設から排出される廃棄物については、より正確な数値を把握するため、計測方法の見直しを行っております。そのため、廃棄物発生量が前年度より増加しています。

エネルギーの施設別使用量内訳(熱量換算)

カミーリヤ	21.6%
幼稚園・小学校・中学校	21.5%
生涯学習センター・各コミュニティセンター	15.8%
共同調理場	11.7%
市役所本庁舎	10.6%
保育所	3.9%
ふるさと館	3.4%
市民図書館	3.4%
その他公共施設(11施設)	8.0%

◎「筑紫野市役所環境にやさしい行動計画」に基づき、室温の管理(夏場28℃・冬場20℃)や昼休みの消灯、エコスタイルの実施などの取り組みを進めています。空調設備の使用

用増などの要因により、エネルギー使用量の削減に至らない結果となっています。今後は、各施設において、これまでの取り組みを推進していくと同時に、各施設の実情に即した新たな取り組みを積極的に推進していきます。

●問い合わせ先 環境保全課

表①	平成19年度	平成18年度	前年度比
電気使用料(Kwh)	6,502,267.0	6,286,862.0	3.4%
ガソリン・軽油使用量(ℓ)	65,477.4	65,430.1	2.4%
その他燃料使用量(GJ)	23,610.5	22,663.6	4.3%
二酸化炭素排出量(Kg-CO ₂)	3,631,637.7	3,513,035.6	3.4%

表②	平成19年度	平成18年度	前年度比
水道使用量(m ³)	131,087.0	137,886.0	-4.9%

表③	平成19年度	平成18年度	前年度比
コピー用紙購入量(Kg)	35,823.5	36,204.0	-1.1%

表④	平成19年度	平成18年度	前年度比
廃棄物発生量(Kg)	309,188.0	288,223.0	7.3%

新しく浄化槽を設置する皆さんへのお知らせ

美しい水辺を私たちの手で

生活排水(台所・洗濯機・風呂場など)による河川の水質汚濁の防止を図るために、公共下水道または開発団地などの生活排水処理の計画が無い地域の皆さんに対して、浄化槽を設置するための費用の一部を予算の範囲内で補助します。

また、単独浄化槽(尿だけ処理)から合併浄化槽に切り替える人も対象となります。平成21年度の募集は次のとおりです。

●補助対象者

専用住宅に浄化槽を設置しようとする人。ただし、次の区域は除きます。

- 公共下水道の認可区域
 - 地域別尿処理施設の処理区域
 - 大型合併浄化槽の処理区域
 - 農業集落排水処理区域
- ※詳しくは、市環境保全課に問い合わせください。

●受付開始

4月1日(水)から随時受け付けます。今年度の補助予定基数は8基です。なお、受付は平成21年12月末で終了となります。

※申請方法など詳細は、市環境保全課に問い合わせください。また、事前に添付書類などの確認を行い、申請時に不備がないようにお願いします。

●浄化槽に関する問い合わせ先

- ▽設置や維持管理に関すること
- 筑紫保健福祉環境事務所 環境課 ☎513局55886
- ▽設置補助金に関すること
- 市環境保全課 ☎923局1111

【補助金額】

人槽	補助限度額
5人槽	332,000円
6~7人槽	414,000円
8~10人槽	548,000円

問い合わせ先で電話番号を掲載していない課・担当などは、市役所本庁(☎923局1111)をお願いします

平成^{へい せい}21^{ねん だ}年度^ど ちくしの^{ちく し}高年^{こう ねん}大学^{だい がく}

【問い合わせ先】 生涯学習課

☎918局3535 FAX923局0416

受講生を募集します！



目的は・・・

60歳以上の市民に対して、一般教養や専門講座などの学習をとおして豊かな経験や教養を高め、仲間づくりや社会貢献活動の機会を作りながら、人生を楽しく過ごすこと。

受講に関して・・・

受講料：無料
(ただし、運営費補助として年間1,200円)
教材費や館外学習などにかかる経費は自己負担となります。
場所：生涯学習センター

学習期間は・・・

受講期間：
平成21年5月19日(火)
～平成22年2月16日(火)
学習日時：
原則として毎月第1・3火曜日
9時30分～15時

学習内容は・・・

- 1 教養講座：
毎月第1火曜日9時30分～12時
- 2 専門講座：
(下記の6コースから選択)
毎月第1・3火曜日13時～15時
①郷土史コース、②絵画コース、③合唱コース、④太極拳コース、⑤紙版画コース、⑥ケアビクスコース
- 3 クラブ活動：
毎月第3火曜日9時30分～12時

対象は・・・

60歳以上の市民。
※全課程を受講できる人
定員：160人



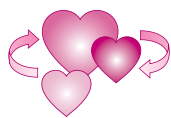
申し込み方法は・・・

申し込み期間：
平成21年4月2日(木)
～4月17日(金)
申し込み方法：
生涯学習センターに配置している申込書に必要事項を記入して申し込んでください。
(ファックスも可)

※申込書の配布は、4月2日(木)からです。



申し込み・問い合わせ先
生涯学習課推進担当
☎918局3535(代表)
FAX923局0416



ちくしのししょうがいかくしゅう

筑紫野市生涯学習 ボランティアバンク

里山ウォーキング 参加者募集

市内の里山をみんなで歩き、いろいろな体験を通して、自然環境やふるさとを大切にする心を育てよう！

- 期 間 平成21年5月～平成22年3月
- 日 時 毎月第1または第2土曜日10時～15時
- 場 所 市内各地の里山
- 対象・定員 市内の小学3年生～6年生・先着40人
- 参加費 無料
- 申し込み期間 3月18日(水)～4月3日(金)
- 申し込み方法 下記ボランティアバンク事務局まで電話またはファックスで、住所、氏名、学年、電話番号をお知らせください。定員になり次第締め切ります。

※参加者と保護者対象の説明会を4月18日(土)10時から生涯学習センター3階学習室6で行います。参加希望者は必ず出席してください。



このゆびとまれ♪ 21年度のお知らせ

ボランティア活動のための学習と情報交換会を市内6カ所で毎月開催しています。ボランティア活動をとおして地域との交流を深めましょう。

場 所	日 程
御笠コミュニティセンター	第1月曜日 13時～15時
筑紫南コミュニティセンター	第3月曜日 13時30分～15時30分
二日市コミュニティセンター	第2火曜日 10時～12時
山口コミュニティセンター	第1水曜日 10時～12時
筑紫地区公民館(筑紫多目的集会施設)	第3水曜日 13時30分～15時30分
山家コミュニティセンター	第4水曜日 13時30分～15時30分

☆ぼらばんぷらざ☆21年度のお知らせ

子どもたちの「居場所」、「ふれあいの場」として「ぼらばんぷらざ」を行っています。みんなで来てね。ボランティアとの楽しい遊びが待っています。

- 日 時 毎週水曜日・土曜日の午後
- 場 所 生涯学習センター1階青少年プラザ
- 内 容 昔遊び、工作、囲碁・将棋、読み聞かせなど(詳しい内容は青少年プラザに掲示しています)
- 参加費 無料 ☆申し込みは不要です。

●このコーナーの申し込み・問い合わせ先●
 生涯学習ボランティアバンク事務局
 ☎918局3535(内線119)/FAX918局3230
 受付時間：月～金曜日 9時30分～16時

青少年
電話相談室

ヤングテレフォンちくしの



☎ 923局7773

開設日時 月・火・木・金
10時～18時
(祝日および年末年始はのぞきます)

3月。
 「たまねぎ」ってね、いま
 雨や風や雪の冬をたえて
 地中のくきのまわりに
 たくさんの養分をたくわえているのだって！
 春になると
 青々とずんずんのびてきって笑顔よ！
 春のスタートに向けて
 あなたの養分に気づいた？
 あなたの養分のたくわえは？
 あなたの養分・個性を見つけよう！

ヤングテレフォンは、
あなたの心を大切に支えたいと思っています。

新しい視聴覚機材がそろいました

(財)日本宝くじ協会の宝くじ助成金事業で、生涯学習課に視聴覚機材を購入しました。平成21年4月から生涯学習センターに保有している機材と併せて、社会教育関係団体に貸し出しを行います。新しい機材は、DVDを使用し放映できるビデオプロジェクターや、屋外放送機器、ポータブル放送機器です。

貸し出しを希望する団体は、生涯学習課推進担当まで問い合わせください。



屋外放送機器
(CD使用可)



ビデオプロジェクター
(DVD使用可)

問い合わせ先：生涯学習課推進担当
☎ 918局 3535(代表)

生涯学習センターからのお知らせ

3月の休館日
3月23日(月) 定例休館日



お誕生日
おめでとう!

お誕生日の思い出に……3歳まで

くろぎ
黒木ももこちゃん 1歳
(3月4日生まれ) 永岡



うち一番の宝物
とうさん母さんの
がんばりの源です
りんとした笑顔の
あなたが大好き

かじわらしゅうごう
梶原秀剛ちゃん 1歳
(3月19日生まれ) 針摺中央



★お誕生日おめで
とう★みんなに愛
される秀の笑顔は
最高だよ♡たくま
しく育ってね♡

★3月生まれ★

◎このコーナーの申し込みは…

- ★誕生日の3カ月前から受け付けます。
- ★電話で申し込み順に定員22人まで受け付けます。(先着順)
- ★7月生まれは「4月2日(木)、8時30分ちょうど」から受け付けます。

【申し込みは秘書広報課まで】

かつのひゅうが
勝野日向ちゃん 1歳
(3月7日生まれ) 湯町



にこにこスマイル
100%の日向♡お誕
生日おめでとう♪
いつまでもお兄ち
やんと仲良くね♡

まつおかれお
松岡伶和ちゃん 1歳
(3月25日生まれ) 俗明院



レオお誕生日おめ
でとう。これから
もライチャンと支
え合って仲良し兄
弟でいて下さい。

いづかはるな
飯塚晴菜ちゃん 1歳
(3月23日生まれ) 塔原東



晴菜、1歳のお誕
生日おめでとう♪
これからも、いつ
ぱい泣いて笑って
元気に育ってね。

ふかがわともき
深川知樹ちゃん 1歳
(3月9日生まれ) 二日市北



とも1歳おめでと
う★ともの笑顔が
大好き♡いっばい
食べて遊んですく
すく育ってね!

とりかいきょうへい
鳥飼享平ちゃん 2歳
(3月9日生まれ) 永岡



お兄ちゃんが大好
きな享ちゃん★2
歳おめでとう♡こ
れからの兄弟の成
長が楽しみだよ♪

たはらてんじろう
田原昊仁郎ちゃん 2歳
(3月16日生まれ) 二日市中央



追いかけてこと水
遊びが大好きな昊
ちゃんお誕生日お
めでとう♡お兄ち
やんと仲良くね

やないまさき
柳井信輝ちゃん 3歳
(3月26日生まれ) 牛島



いつも我が家を明
るくしてくれてあ
りがとう♪これか
らもたくましく育
ってね♡

いわはしすずな
岩橋鈴奈ちゃん 3歳
(3月22日生まれ) 天拝坂



お誕生日おめでと
う♡ニコニコ笑顔
で元気に大きくな
ってね。お姉ちゃ
んと仲良くね♡

くにもとおうか
国本桜華ちゃん 3歳
(3月3日生まれ) 光が丘



おうかちゃん★お
誕生日おめでとう
!!いつも元気で、
皆を笑顔にしてく
れてありがとう♡

【問い合わせ先】

市民図書館 ☎9288局4343



図書館の集会室などを利用して、子どもたちへのおはなし活動に携わるボランティアのみなさんが講師を務めるおたのしみ会です。
おはなしや音楽、人形劇など楽しいことがいっぱい講座です。参加費や申し込みは必要ありません。当日図書館に直接来場してください。
子どもから大人までたくさん参加してくださいね!!
なお、子どもが小さな場合は、必ず大人が同伴してください。

子どもと読書講座・春のおたのしみ会
おもちゃ箱
ミニミニパーティー♪
★日時 4月4日(土)、14時～15時30分
★場所 市民図書館 集会室
★講師 おはなしどんどん



あんない

平成21年度福岡県保育士試験

この試験は、採用試験ではありませんので注意してください。

●試験日 ▽筆記試験…8月8日(土)・9日(日) ▽実技試験…10月11日(日) ●受験申請書の請求開始 4月1日(水) ※請求方法など詳細は問い合わせください。
●受験申請書の受付期間 4月1日(水)～5月13日(水) ※当日消印有効 ●受験申請書の請求・提出・問い合わせ先 〒171-8536 東京都豊島区高田3-19-10 社団法人全国保育士養成協議会 保育士試験事務センター ☎0120-4194-822

平成21年度国家公務員採用試験案内

●I種試験
▽受験資格 ①昭和51年4月2日～昭和63年4月1日生まれの人 ②昭和63年4月2日以降生まれで大学を卒業した人、平成22年3月までに卒業見込みの人および人事院が同等と認める人 ▽受付期間 4月1日(水)～8日(水) ▽一次試験日 5月3日(日)
●II種試験
▽受験資格 ①昭和55年4月2日～昭和63年4月1日生まれの人

②昭和63年4月2日以降生まれで大学・短大・高専を卒業した人、平成22年3月までに卒業見込みの人および人事院が同等と認める人 ▽受付期間 インターネット…4月11日(土)～15日(水) / 郵送または持参…4月13日(月)～22日(水) ▽一次試験日 6月21日(日)

●国税専門官採用試験

▽受験資格 ①昭和55年4月2日～昭和63年4月1日生まれの人 ②昭和63年4月2日以降生まれで大学を卒業した人、平成22年3月までに卒業見込みの人および人事院が同等と認める人 ▽受付期間 4月1日(水)～14日(火) ▽一次試験日 6月14日(日)

●労働基準監督官採用試験

▽受験資格 ①昭和55年4月2日～昭和63年4月1日生まれの人 ②昭和63年4月2日以降生まれで大学を卒業した人、平成22年3月までに卒業見込みの人および人事院が同等と認める人 ▽受付期間 4月1日(水)～14日(火) ▽一次試験日 6月14日(日)

●法務教官採用試験

▽受験資格 ①昭和55年4月2日～昭和63年4月1日生まれの人 ②昭和63年4月2日以降生まれで大学・短大・高専を卒業した人、平成22年3月までに卒業見込みの人および人事院が同等と認める人 ▽受付期間 4月1日(水)～14日(火) ▽一次試験日 6月14日(日) ●受験案内請求方法 請求する試

験名を朱書きした封筒に1400円(国税専門官は1200円)分の切手を貼付した宛先明記の返信用の角形2号封筒を入れて送付してください。 ●受験案内請求・問い合わせ先 〒812-0013 博多区博多駅前2-11-1 人事院九州事務局第二課試験係 ☎431局7733



イベント

春一番 たびだちコンサート

いろいろなジャンルの音楽で、春の旅立ちを祝います!

●日時 3月22日(日)、13時30分～(開場13時) ●場所 山家コミュニティセンター ●出演 ハーモニカ、二胡、ユカリナ、バンドなど ●入場料 3000円(中学生以下無料) ●問い合わせ先 砥綿 ☎9266局0865



くらし

事業者・創業者のための

市商工会と日本政策金融公庫の共催による、市内で事業を営む人や創業を考えている人を対象にした資金調達説明会です。



ぼしゅう

ジュニアリーダーズクラブ 平成21年度新会員募集

●ソフトテニスクラブ
▽活動日時 毎月第1・3・5日曜日、10時～12時 ▽場所 カミィ

グローバル・ウイング2009 (第12回 福岡県青年の翼) 参加者募集

福岡県では、企業や大学、NPO法人などで社会貢献活動を実践または研究している青年を海外に派遣し、地域社会に貢献する青年リーダーを育成するために「グローバル・ウイング2009」を実施します。

- 期間 平成21年11月15日(日)～22日(日)の8日間
- 訪問国 アメリカ合衆国
- 募集定員 40人
- 対象年齢 18歳～29歳(平成21年4月1日現在)
- 負担金 132,000円
- 募集期間 平成21年4月13日(月)～6月12日(金)
- 問い合わせ先 県庁青少年課内・福岡県青年の翼実行委員会事務局 ☎643局3386

●日時 3月25日(水)、10時～16時
●申し込み方法 3月16日(月)～23日(月)に電話で予約してください。 ●場所/申し込み・問い合わせ先 筑紫野市商工会 ☎922局2361

リヤ ▽募集定員 小学新4年生以上・30人 ※入会時、会費とは別にスポーツ保険代600円(年)が必要です。

●マーチングバンドクラブ

▽活動日時 毎月第1・3・5日曜日、9時30分～11時30分 ▽場所 二日市コミュニティセンター ▽募集定員 小学新3年生以上・20人 ※会費、活動用具費用など詳細については問い合わせください。
●申し込み・問い合わせ先 筑紫野市ジュニアリーダーズクラブ 森田 ☎9266局1944

しょうひしゃ そうだん
消費者相談

●日時 毎週月～金曜日(祝日を除く)、9時～16時30分(12時～13時を除く) ●場所 商工観光課内消費者相談コーナー ●問い合わせ先 商工観光課☎923局1111

ヤングテレホンちくしの

●電話番号 923局7773 ●開設日時 月・火・木・金曜日、10時～18時 ※年末年始は除きます

ねんきん そうだん
年金相談

●日程 毎週月～金曜日 ●場所 市国保年金課年金担当窓口 ●問い合わせ先 市国保年金課☎923局1111

かていじ どう そうだんしつ
家庭児童相談室

教育経験豊かな2人の家庭児童相談員が、子どもにかかわるいろいろな相談に応じています。

●日時 毎週月～金曜日、9時～16時 ●場所 市福祉事務所相談室 ●問い合わせ先 市子育て支援課☎923局1111 相談室直通☎921局130

女性センター相談室

随時、相談受付中:月～金曜日(祝日除く)9時～16時30分
【問い合わせ先】男女共同参画推進課 ☎918局1311

じょせいべん こし ほりつ そうだん
女性弁護士による法律相談

●日時 4月14日(火)の13時～16時(1人30分程度) ●場所 生涯学習センター内女性相談室 ●申し込み方法 3月31日(火)から電話で予約してください。

い かた そうだん
こころや生き方の相談

●日時 4月2日(木)、16日(木)の13時30分～16時30分 ●場所 生涯学習センター内女性相談室 ●申し込み方法 電話予約

でん わ そうだん じょせい
電話相談「ちくし女性ホットライン」

身近な人からの暴力やセクハラなどの悩みを一緒に考えていきます。

●相談日時 毎週月曜日～金曜日、10時～17時 ●電話番号 513局7335



そつだん(無料)
弁護士による法律相談

べんごし
弁護士による法律相談

●相談内容 金銭・不動産・相続などの日常生活の法律相談 ●利用者 筑紫野市在住の人 ●相談場所 福岡県弁護士会 二日市法律相談センター 市内二百市北1-3-8 ●利用回数 年1回まで ●利用方法 市総務課へ電話で申し込み、紹介状の交付を受けてください。その後、二日市法律相談センターに電話し、相談日時を予約してください。相談時間は30分程度です。 ※金銭相談のうち「多重債務の相談」は紹介状は必要あり

りません。直接、二日市法律相談センターへ問い合わせください。 ●受付開始 4月1日(水)、8時30分から先着順に受け付けます。 ※毎月17人まで。今回の受け付けは4月分です。 ●申し込み・問い合わせ先 市総務課総務担当 ☎923局1111

ていれいぎょうせい
定例行政相談

●相談内容(予約不要) 国の仕事、県・市町村が国から委任されて行っている仕事や国の補助金を受けて行っている仕事等についての意見・苦情・要望などの相談 ●日時 4月1日(水)、13時～16時 ●場所 筑紫野市役所第一別館第

4会議室 ●問い合わせ先 市総務課総務担当 ☎923局1111

ふくし
福祉サービスに関する
苦情相談

福祉施設や在宅福祉サービスなどで提供される福祉サービスに関する苦情相談です。苦情について、事業所との話し合いで解決しなかつたり、直接話しにくい場合は、相談してください。(相談無料) ●対象 福祉サービスの利用者やその家族 ●相談日時 火・日曜日の9時～17時30分 ●相談・問い合わせ先 福岡県運営適正化委員会事務局(福岡県社会福祉協議会) ☎915局3511

くらしに

リサイクル

さしあげます

●2段パイプベット ▽サイズ 縦190cm・横90cm▽色・グレー▽中古▽引き渡しは相談の上▽本多(原)☎922局7560(8時～20時)



有料広告

しょうひしゃ そうだん
消費者相談

●日時 毎週月～金曜日(祝日を除く)、9時～16時30分(12時～13時を除く) ●場所 商工観光課内消費者相談コーナー ●問い合わせ先 商工観光課☎923局1111

ヤングテレホンちくしの

●電話番号 923局7773 ●開設日時 月・火・木・金曜日、10時～18時 ※年末年始は除きます

ねんきん そうだん
年金相談

●日程 毎週月～金曜日 ●場所 市国保年金課年金担当窓口 ●問い合わせ先 市国保年金課☎923局1111

かていじ どう そうだんしつ
家庭児童相談室

教育経験豊かな2人の家庭児童相談員が、子どもにかかわるいろいろな相談に応じています。

●日時 毎週月～金曜日、9時～16時 ●場所 市福祉事務所相談室 ●問い合わせ先 市子育て支援課☎923局1111 相談室直通☎921局130

女性センター相談室

随時、相談受付中:月～金曜日(祝日除く)9時～16時30分
【問い合わせ先】男女共同参画推進課 ☎918局1311

じょせいべん こし ほりつ そうだん
女性弁護士による法律相談

●日時 4月14日(火)の13時～16時(1人30分程度) ●場所 生涯学習センター内女性相談室 ●申し込み方法 3月31日(火)から電話で予約してください。

い かた そうだん
こころや生き方の相談

●日時 4月2日(木)、16日(木)の13時30分～16時30分 ●場所 生涯学習センター内女性相談室 ●申し込み方法 電話予約

でん わ そうだん じょせい
電話相談「ちくし女性ホットライン」

身近な人からの暴力やセクハラなどの悩みを一緒に考えていきます。

●相談日時 毎週月曜日～金曜日、10時～17時 ●電話番号 513局7335



そつだん(無料)
弁護士による法律相談

べんごし
弁護士による法律相談

●相談内容 金銭・不動産・相続などの日常生活の法律相談 ●利用者 筑紫野市在住の人 ●相談場所 福岡県弁護士会 二日市法律相談センター 市内二百市北1-3-8 ●利用回数 年1回まで ●利用方法 市総務課へ電話で申し込み、紹介状の交付を受けてください。その後、二日市法律相談センターに電話し、相談日時を予約してください。相談時間は30分程度です。 ※金銭相談のうち「多重債務の相談」は紹介状は必要あり

りません。直接、二日市法律相談センターへ問い合わせください。 ●受付開始 4月1日(水)、8時30分から先着順に受け付けます。 ※毎月17人まで。今回の受け付けは4月分です。 ●申し込み・問い合わせ先 市総務課総務担当 ☎923局1111

ていれいぎょうさむい
定例行政相談

●相談内容(予約不要) 国の仕事、県・市町村が国から委任されている仕事や国の補助金を受けて行っている仕事等についての意見・苦情・要望などの相談 ●日時 4月1日(水)、13時～16時 ●場所 筑紫野市役所第一別館第

4会議室 ●問い合わせ先 市総務課総務担当 ☎923局1111

ふくし
福祉サービスに関する苦情相談

福祉施設や在宅福祉サービスなどで提供される福祉サービスに関する苦情相談です。苦情について、事業所との話し合いで解決しなかつたり、直接話しにくい場合は、相談してください。(相談無料) ●対象 福祉サービスの利用者やその家族 ●相談日時 火・日曜日の9時～17時30分 ●相談・問い合わせ先 福岡県運営適正化委員会事務局(福岡県社会福祉協議会) ☎915局3511

くらしに

リサイクル

さしあげます

●2段パイプベット ▽サイズ 縦190cm・横90cm▽色・グレー▽中古▽引き渡しは相談の上▽本多(原)☎922局7560(8時～20時)



有料広告

きゅうじつ とうばん い 診療時間は9時～17時
休日の当番医 (小児科は9時～23時・歯科は9時～16時)
 ※病院などの都合で変更されることがありますので、市役所
 または消防署☎924局5034で事前に確かめてください。

3月15日(日)

▷内 秦病院	大野城市	501局1111
▷外 秦病院	大野城市	501局1111
▷産 産婦人科シモムラ医院	那珂川町	953局1111
▷小 福岡徳洲会病院	春日市	573局6622
▷歯 休日急患歯科診療所	春日市	571局0118

3月20日(祝)

▷内 伊藤病院	二日市南	922局3303
▷外 渡辺整形外科クリニック	太宰府市	929局5353
▷産 西尾産婦人科医院	紫	928局1103
▷小 福大筑紫病院	俗明院	921局1011
▷歯 休日急患歯科診療所	春日市	571局0118

3月22日(日)

▷内 福大筑紫病院	俗明院	921局1011
▷外 福大筑紫病院	俗明院	921局1011
▷産 牛島産婦人科医院	太宰府市	921局2511
▷小 福大筑紫病院	俗明院	921局1011
▷歯 休日急患歯科診療所	春日市	571局0118

3月29日(日)

▷内 水城病院	太宰府市	922局2050
▷外 たかやま肛門腸科クリニック	針摺西	925局7822
▷産 城野産婦人科クリニック	春日市	584局1103
▷小 福岡徳洲会病院	春日市	573局6622
▷歯 休日急患歯科診療所	春日市	571局0118

なお、内科と外科、小児科の平日夜間当番医については、消防署・市役所に問い合わせください。

電話番号案内

しやくしょ ☎923局1111

▷上下水道部業務課料金担当	☎923局7111
▷上下水道部業務課給排水担当	☎923局7172
▷山口出張所(山口コミュニティセンター)	☎922局2551
▷筑紫出張所(筑紫地区公民館)	☎926局2913
▷山家出張所(山家コミュニティセンター)	☎926局2809
▷御笠出張所(御笠コミュニティセンター)	☎922局2601
▷二日市コミュニティセンター	☎920局5123
▷筑紫南コミュニティセンター	☎919局8400
▷生涯学習センター	☎918局3535
▷市民図書館	☎928局4343
▷歴史博物館「ふるさと館ちくしの」	☎922局1911
▷五郎山古墳館	☎927局3655
▷解放センター	☎926局4136
▷総合保健福祉センター「カミーリヤ」	☎920局8000
▷竜岩自然の家	☎921局3455
▷文化会館	☎925局4321
▷勤労青少年ホーム	☎925局4801
▷農業者トレーニングセンター	☎923局6290
▷山家スポーツ公園	☎926局6636
▷グリーンヒル宝満	☎926局5300
▷筑慈苑(斎場)	☎926局1892
▷社会福祉協議会	☎920局8008
▷シルバー人材センター	☎919局7755
▷筑紫野警察署	☎929局0110
▷筑紫野消防署	☎924局5034

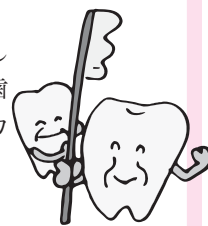
この広報は森林資源を守るため再生紙を使用しています。

健康推進課からのご案内

成人歯科検診

☆平成20年度から成人歯科検診が無料になりました☆

【対象者】筑紫野市民で、平成21年4月1日時点で16歳～40歳、50歳、60歳、70歳の誕生日を迎えている人または妊娠中の人 【受診期間】平成20年4月1日～平成21年3月31日 ※期間中1回のみ 【持参品】保険証や免許証などの本人を確認できる証明書
 ※妊娠中の方は、母子健康手帳も持参してください。【料金】無料です。 ※歯科検診の実施機関については、市健康カレンダーをご覧ください。



母子健康手帳交付会

※代理の人でも交付できます。

【場所・日程】▽カミーリヤ 3月17・24日(いずれも火曜日) 【受付時間】10時～10時15分 【内容・第1部(30分程度)】母子健康手帳の交付および説明、市の保健事業紹介 【内容・第2部(希望者のみ)】助産師による妊娠初期に気をつけることの話、個別相談 【持参品】妊娠届出書(交付会場にもあります)



問い合わせ先 健康推進課 ☎920局8611

緊急漏水時の水道当番業者

3月中旬～下旬の水道当番業者

日時	業者名	電話番号
3月15日	(株)筑紫商会	921局1155
3月16日～3月22日	(有)青木工業	925局8356
3月23日～3月29日	潮管工設備(株)	922局8180
3月30日～3月31日	シージー設備(株)	925局7564

●問い合わせ先 上下水道部施設課(☎923局7112)

3月の納付

こうき こうれいしゃ いりょう ほけんりょう
 後期高齢者医療保険料……………9期