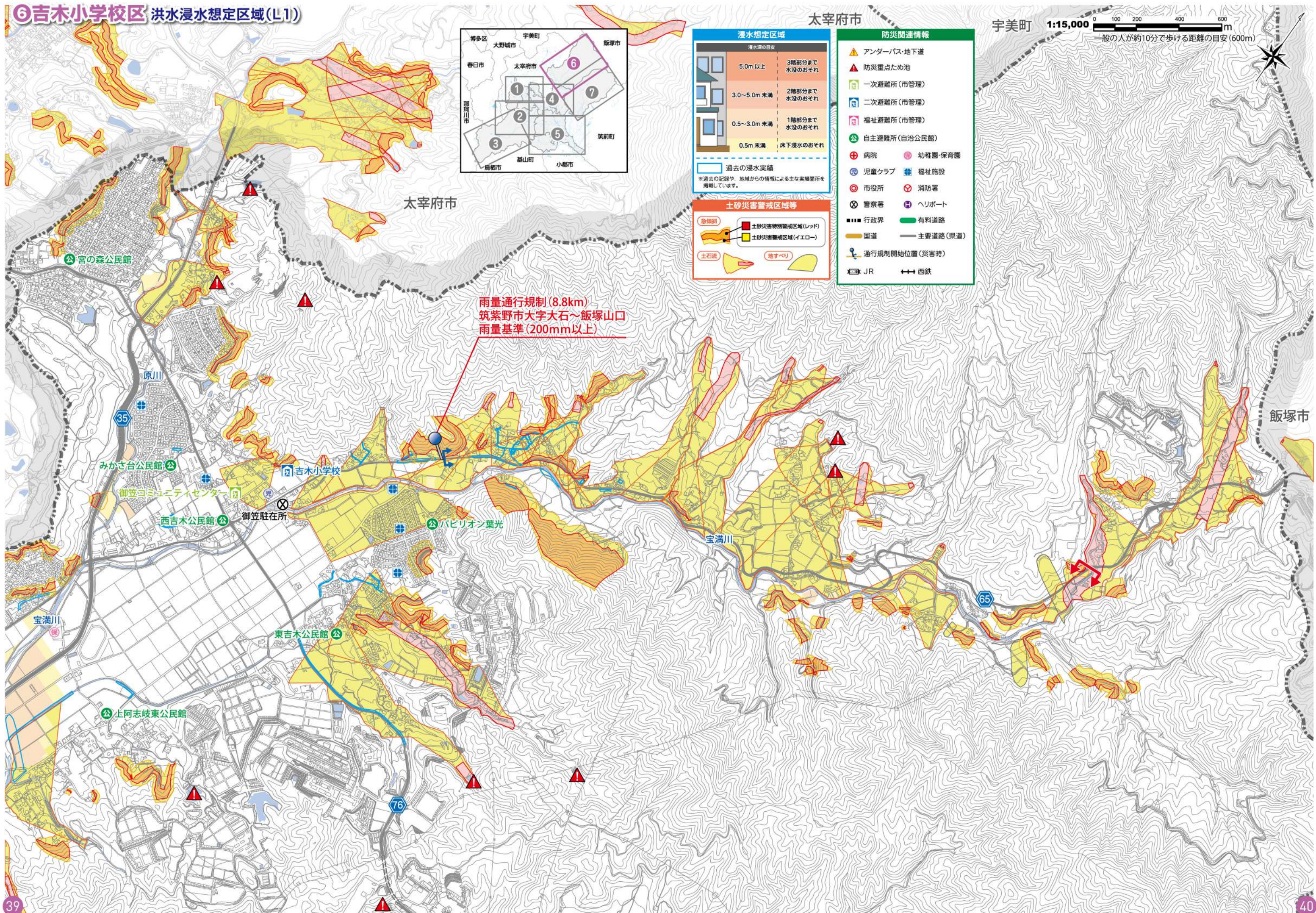


⑥吉木小学校区 洪水浸水想定区域(L1)



浸水想定区域	
浸水深の目安	
5.0m以上	3階部分まで水没のおそれ
3.0~5.0m未満	2階部分まで水没のおそれ
0.5~3.0m未満	1階部分まで水没のおそれ
0.5m未満	床下浸水のおそれ

過去の浸水実績
※過去の記録や、地域からの情報による主な実績箇所を掲載しています。

土砂災害警戒区域等	
急傾斜	土砂災害特別警戒区域(レッド)
土石流	土砂災害警戒区域(イエロー)
	地すべり

防災関連情報	
△ アンダーパス・地下道	● 幼稚園・保育園
▲ 防災重点ため池	● 福祉施設
■ 一次避難所(市管理)	● 消防署
■ 二次避難所(市管理)	● 警察署
■ 福祉避難所(市管理)	● ヘルポート
● 自主避難所(自治公民館)	● 有料道路
● 病院	● 主要道路(県道)
● 児童クラブ	● 通行規制開始位置(災害時)
● 市役所	● JR
● 警察署	● 西鉄

雨量通行規制(8.8km)
筑紫野市大字大石~飯塚山口
雨量基準(200mm以上)

