

ゆめ れきし こう えん かい だい だん
 夢むらさきクロスロード400歴史講演会 第2弾!

龍馬と五卿



湯町の通りに建つ三条実美(さんじょうさねとみ=五卿の一人)の歌碑

- ◎日 時 2月12日(土) 14時～ (開場13時)
- ◎場 所 生涯学習センター2階
さんあいホール
- ◎定 員 300人
- ◎講 師 原口泉さん(鹿児島大学法文学部教授)
- ◎受講料 200円

※チケットは、文化会館、生涯学習センター、歴史博物館(ふるさと館ちくしの)、各コミュニティセンター、文化振興課文化財担当で販売中!

命を洗濯し、日本を洗濯する

大河ドラマ「龍馬伝」での一舞台となった延寿王院(太宰府天満宮内)。慶応元年(1865)5月、そこで「日本の洗濯」を目指していた坂本龍馬と五卿(尊王攘夷派の5人の公家)は面会しました。彼らは、どのような話をしたのでしょうか?

物心両面で龍馬を支えた女性たちも登場します。

講師には、多くのテレビ番組の時代考証を担当している、原口泉さんを招きます。

長崎街道・日田街道・薩摩街道がクロスする筑紫野・太宰府。この地が、近代日本の出発点となったことを、きっとこの講演会で再発見されることでしょう。

- ◎償却資産の申告をお忘れなく2
- ◎スポーツ施設の年間利用申請を
受け付けます3
- ◎生涯学習情報もやい8~9
- ◎お知らせコーナー10~12

【問い合わせ先】

夢むらさきクロスロード400事業実行委員会事務局(文化振興課内)
 ☎(923)1111 / ☎(921)8419 (直通)

償却資産の申告をお忘れなく

固定資産税の対象となる償却資産の申告の時期になりました。

償却資産とは、事業を経営している個人や法人が、その事業のために用いる構築物・機械・工具・器具・備品などの固定資産をいいます。

償却資産の所有者は、地方税法第383条の規定により毎年1月1日現在の所有している償却資産について、当該資産所在地の市町村長に申告することになっていきます。

なお、不動産所得や農業所得を得ている人も対象になります。

● 償却資産の主なもの

- ▽ 構築物
 - || 広告塔、庭園、駐車場の舗装など
- ▽ 機械および装置
 - || 工作機械、印刷機械、各種産業用機械など
- ▽ 車両および運搬具
 - || フォークリフト、台車、構内運搬車、軽自動車税の課税対象でないトラクターやコンバインなど
- ▽ 工具・器具および備品
 - || 看板、事務用机いす、エアコン、冷蔵庫、複写機、農機具など

● 申告期限 1月31日(月)

● 申告書の提出先(郵送でも可) 税務課 固定資産税担当窓口

● 問い合わせ先 税務課 固定資産税担当

のう こう さ ぎょう よう し どう しゃ 農耕作業用自動車に ひょう しき 標識は ついてますか？

原動機で陸上を移動させる乗用の農耕作業用自動車(トラクター・コンバインなど)は、小型特殊自動車として軽自動車税の対象となります。所有者または使用者は登録し、標識(ナンバープレート)を取り付けることが義務づけられています。

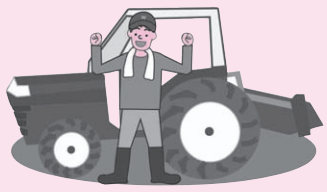
標識が付いていない車両、または譲渡や廃車している車両があるときは届け出てください。

● 届け出に必要なもの

- ▽ 登録：メーカー名・車種・車体番号・印鑑
- ▽ 廃車：ナンバープレート・印鑑
- ▽ 譲渡：ナンバープレート・印鑑

● 届け出・問い合わせ先

税務課 市民税担当



げんどう き つき じてんしゃ けいじ どうしゃ どうろく へんこう とど て 原動機付自転車・軽自動車などの登録に変更があるときは届け出をしてください

軽自動車税は4月1日現在の所有者に課税されます。廃車・盗難・紛失・譲渡・転出をした場合は、4月1日までに届け出をしてください。4月2日以降に廃車などの届け出をしても、4月1日現在の所有者に対し課税されます。車種により下記のとおり届け出先が異なります。

車種	届出先	手続きに必要なもの
原動機付自転車 (125cc以下のバイク)	筑紫野市役所 税務課市民税担当 ☎(923)1111	・ナンバープレート ・印鑑 ・車体番号、車名などがわかるもの
農耕作業用自動車 (トラクター・コンバインなど)		
軽自動車(四輪)	軽自動車検査協会 ☎(641)8926	詳しくは左記へ直接 問い合わせください
軽二輪車(125ccを超え 250cc以下のバイク)	全国軽自動車協会連合会 ☎(641)0431	
二輪の小型自動車 (250ccを超えるバイク)	九州運輸局福岡運輸支局 ☎050(5540)2078	

スポーツ施設の年間利用を受け付けます

スポーツ振興課が所管している施設について、平成23年度の年間利用申請を受け付けます。

★施設利用期間 平成23年4月1日～平成24年3月31日

★対象となる団体

5人以上で、責任者として成人が含まれており、市民の割合が7割以上または市内事業所の職員で構成した団体

◆大会などの受付

●利用施設名

- ① 農業者トレーニングセンター
- ② 山家スポーツ公園(野球場・テニスコート・弓道場)
- ③ 御笠運動広場
- ④ 筑紫運動広場
- ⑤ 陸上競技場
- ⑥ 総合公園(多目的広場・球場)

●受付期間

1月12日(水)～1月28日(金)

●大会等調整会議日程(場所：勤労青少年ホーム集会室)

- ① 農業者トレーニングセンター利用希望団体
↓ 2月4日(金)、19時
- ② 山家スポーツ公園・御笠運動広場・筑紫運動広場・陸上競技場・総合公園の利用希望団体
↓ 2月2日(水)、19時

◆定期利用の受付

※定期利用は原則として「1日2時間の週3回まで」とします。

●利用施設名

- ① 農業者トレーニングセンター
※平日の13時～17時のアリーナ4分の1面および土・日曜日の13時～17時のアリーナ全面は、個人利用を優先するため、定期利用の受付はしません。
- ② 勤労青少年ホーム
※土・日曜日の9時～17時の軽運動室は、個人利用を優先するため、定期利用の受付はしません。

●使用時間帯

9時～11時・11時～13時・13時～15時・15時～17時・17時～20時(うち2時間の利用)・20時～22時

●受付期間

1月12日(水)～1月28日(金)

●定期利用団体調整会議(場所：勤労青少年ホーム集会室)

① 勤労青少年ホーム利用希望団体
↓ 2月7日(月)、19時

② 農業者トレーニングセンター利用希望団体
↓ 2月9日(水)、19時

▼申し込み方法▲

施設利用団体登録申請書、施設利用申込表に必要事項を記入し、団体の規約、前年度の決算書を添付して、勤労青少年ホーム窓口へ提出してください。

申請書などは、勤労青少年ホームと農業者トレーニングセンターにあります。また、市ホームページからダウンロードできます。

●申し込み・問い合わせ先

スポーツ振興課
(勤労青少年ホーム内)
☎(925)4801

※問い合わせについては、月～金曜日の9時～17時をお願いします。

次世代育成支援行動計画の実施状況を公開しています

子どもの笑顔がキラリと輝く…それは子ども自身にとっても、また社会全体にとっても大変重要なことです。

人口減少や少子高齢化が一層進行すると予想されている中で、筑紫野市で生まれ育つ子どもたちが、未来の社会を担う人材として、心身ともに健やかに笑顔にあふれて成長していくことが、より一層重要であると考えられます。

そして、このような子どもたちの成長のためには、家庭だけでなく、地域、学校、企業、行政などの社会全体が一体となつて、保護者の子育てを支え、子どもを産み育てやすい環境を整えながら、子ども自身の健やかな育ちを温かく見守り、保護者とともに子どもを育てていくことが何よりも大切です。

このような考え方に基づき、筑紫野市では「みんなで育もう！キラリ、笑顔 筑紫野の子どもたち」を基本理念とし、5年を一期とする『筑紫野市次世代育成支援行動計画』を策定し、取り組みを進めています。

《計画の実施状況》

行動計画の詳細、実施状況、地域協議会からの意見書などについて、市ホームページおよび子育て支援窓口などで公開しています。

※市ホームページ「行政情報／各種計画」↓「次世代育成支援対策について」からご覧ください。

●問い合わせ先 子育て支援課

問い合わせ先で電話番号を掲載していない課・担当などは、市役所本庁 ☎(923)1111をお願いします

しょうがいしゃ 障害者のためのマーク

障害のある人に配慮した施設であることや、それぞれの障害についてわかりやすく表示するためのいろいろなシンボルマークや標示があります。

障害の中には、心臓やじん臓などの身体内部の機能についてや、耳が聞こえにくいなどの、見た目にはわかりにくいものがあります。マークを使って障害があることを自己表示している人には、理解を示し、マナーと思いやりを持って接することが大切です。

マークには、国際的に定められたり、障害者団体が独自に提唱するものがあります。全国的に使用されている代表的なマークを紹介します。

マーク	名称	あらわす意味	関連団体
	身体障害者標識 (身体障害者マーク)	肢体不自由であることを理由に、免許に条件を付されている運転者が運転する場合に表示するマークです。他の自動車の運転者は、マークを表示した車に対する幅寄せや割込みが禁止されています。	・各警察署交通課 ・県交通安全協会
	障害者のための 国際シンボルマーク	障害を持つ人々が利用できる建築物、施設であることを示す世界共通のシンボルマークです。車いすに乗った人を図式化したものですが、障害のあるすべての人のためのマークです。	財団法人 日本障害者 リハビリテーション協会
	聴覚障害者標識 (聴覚障害者マーク)	聴覚障害であることを理由に、免許に条件を付されている運転者が運転する場合に表示するマークです。他の自動車の運転者は、マークを表示した車に対する幅寄せや割込みが禁止されています。	・各警察署交通課 ・県交通安全協会
	聴覚障害者を表示する 国際シンボルマーク	聴覚障害を示す、世界共通のシンボルマークです。聴覚障害者が、通訳その他のサービスを受けられる場所などで使われています。	世界ろう連盟
	耳マーク	聴覚障害を示す、国内で使用されているマークです。このマークを提示された場合は、「はっきり口元を見せて話す」「ゆっくり話す」「筆談する」などの配慮をお願いします。	社団法人 全日本難聴者・中途失 聴者団体連合会
	視覚障害者のための 国際シンボルマーク	視覚障害を示す世界共通のシンボルマークです。信号や音声案内など、聴覚障害者の安全やバリアフリーを考慮した建物、設備・機器にも使用されています。	社会福祉法人 日本盲人福祉委員会
	ほじょ犬マーク	身体障害者補助犬(盲導犬・介助犬・聴導犬)同伴の啓発のためのマークです。「身体障害者補助犬法」が施行され、デパート、ホテル、レストランなどの民間施設でも身体障害者補助犬が同伴できますので、理解をお願いします。	厚生労働省 社会・援護局
	オストメイトマーク	人工肛門・人工ぼうこうを使用している人(オストメイト)のための設備があることをあらわしています。オストメイト対応トイレの入口・案内誘導プレートに表示されています。	社団法人 日本オストミー協会
	ハートプラスマーク	「身体内部に障害を持つ人」をあらわすマークです。身体内部(心臓、呼吸器、じん臓、ぼうこう、直腸、小腸、免疫、肝臓機能)の障害がある人は、外見からは分かりにくいいため、障害者用の専用施設(駐車スペース、トイレ)を利用する際に注意されるといった誤解を受けることがあります。	特定非営利活動法人 ハート・プラスの会

●問い合わせ先 生活福祉課 障害者福祉担当



初心者向け

ダンボールコンポスト講座

受講生募集

ダンボールコンポストを使って、生ごみをホカホカ堆肥にしませんか？

出来上がった堆肥は家庭菜園などに利用することができ、さらに可燃ごみを出す回数や指定袋の使用枚数を減らすことができ、一石二鳥です！

ダンボールコンポストの使い方を楽しく学び、環境や食べ物についての豆知識も身につきます。道具付きで、家に帰ってすぐできますよ！

●日時 2月6日(日)

10時～12時

※参加者には、3月6日(日)に
フォーアアップ講座を予定して
います

●場所 生涯学習センター
工作芸室

●講師 荒木フサエさん
(福岡県地球温暖化防止活
動推進員)

●対象 市内在住者

●定員 30人

●受講料 無料

●申し込み方法

往復ハガキに「講座名・住所・氏
名(ふりがな)・年齢・電話番号」
を明記して申し込んでください。

※応募者多数の場合は抽選(初め
での受講者を優先)

※往復ハガキでない場合、抽選
対象から外れることがあります

●申し込み締め切り

1月28日(金)当日消印有効

●申し込み・問い合わせ先

〒818-8686 (住所記入不要)

ごみ減量推進課

冬春物 衣類の回収事業にご協力ください！

9月と11月に衣類回収事業を実施し回収した衣類やタオルなどは、福祉施設へ寄付いたしました。ご協力ありがとうございました。

今回、冬春物の衣類の回収事業を、下表のとおり実施します。

※回収するものは、未使用品かそれと同等のものに限ります。

※特に必要としているものは、ズボンのウエストにゴムが入っているもの、Tシャツ、トレーナー、タオルです。



回収場所	回収日	受付時間
筑紫野市生涯学習センター	2月4日(金)	10時～16時
筑紫南コミュニティセンター	2月5日(土)	
筑紫地区公民館	2月6日(日)	
御笠コミュニティセンター	2月7日(月)	
山家コミュニティセンター	2月8日(火)	
二日市コミュニティセンター	2月9日(水)	
山口コミュニティセンター	2月10日(木)	

※この衣類回収事業は、福岡県緊急雇用創出事業特例基金事業として実施しているものです。

【回収に関する問い合わせ先】

特定非営利活動法人「よか隊」 ☎090(5287)1088 / FAX(933)1791

【事業に関する問い合わせ先】

市ごみ減量推進課 ☎(923)1111

問い合わせ先で電話番号を掲載していない課・担当などは、市役所本庁 ☎(923)1111にお願いします

平成23年度小・中学校入学予定者へ通知書を送ります

筑紫野市立小・中学校に入学を予定している人へ、就学通知書(ハガキ)を郵送します。
※2月中旬までに就学通知書が届かないときは、学校教育課まで連絡してください。

- 対象 ▽小学校 平成16年4月2日～平成17年4月1日に生まれた人
▽中学校 平成10年4月2日～平成11年4月1日に生まれた人
- 問い合わせ先 学校教育課 学校教育担当



平成22年度

環境問題標語・作文・絵画

入賞者決定!!

市では環境問題啓発活動の一環として、次代を担う子どもたちや市民のみなさんから、毎年地域(地球)環境問題をテーマにした標語、作文および絵画を募集しています。
今年度(第11回)は643点もの応募がありました。厳正な審査により入賞者を決定し、10月30日(土)の環境フェアにおいて、市長賞と教育長賞の受賞者を表彰しました。
入賞作品は市のホームページに掲載し、市の環境啓発冊子などで活用していきます。

◎ちくしの環境夢大賞(市長賞)

◆標語の部

花田悠希(天拝小5年)

「ポイ捨てをしない大人にぼくはなる！」

各務彰馬(二日市東小4年)

「レジぶくろもらわず持とう マイバック」

後藤海耶(二日市東小4年)

「ゴミへらし 地球もきれいにダイエット」

佐藤廣(一般)

「資源ごみ 私はわが家の 仕分け人」

荒井美津子(一般)

「ポイ捨てを 自宅の庭にも できませんか」

副島美三子(一般)

「すすめよう 10万人で エコライフ」

◆作文の部

渡邊顕子(天拝小5年)

『未来を守ろう！私達の手で』

西原日香理(二日市小6年)

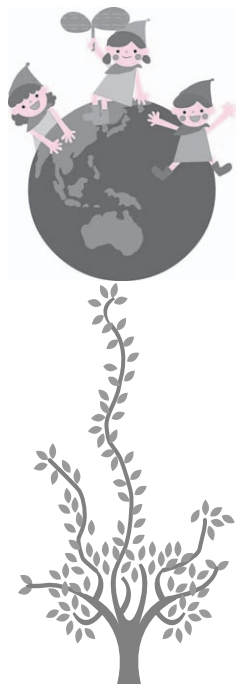
『地球温暖化を止めよう』

◆絵画の部

熊丸颯知(筑紫小1年)

緒方愛姫(二日市小2年)

松田優希(吉木小5年)



◎クリーンタウン賞

(教育長賞)

◆標語の部

大内田竜也(二日市東小4年)

山見坂武志(二日市東小4年)

秋吉麻衣(二日市東小4年)

原大雅(原田小5年)

高野橋帆花(二日市小6年)

桑原満子(一般)

横尾雄司(一般)

◆作文の部

高野橋帆花(二日市小6年)

田中好美(二日市小6年)

古賀真優子(二日市小6年)

眞子詩歩(筑紫小6年)

◆絵画の部

黒木新花(二日市小4年)

木下月都(二日市小5年)

◎佳作

◆標語の部

尾中陽美(二日市小4年)

松永達也(二日市東小4年)

富康諒汰(二日市東小4年)

長野亜美(二日市東小4年)

手嶋友重(一般)

細川三紀子(一般)

井上多美江(一般)

◆作文の部

富安真由(二日市小6年)

中尾優美(二日市小6年)

上村圭吾(二日市小6年)

◆絵画の部

前田しおん(山家小3年)

佐藤千紘(山家小4年)

高森花織(二日市小4年)

梶原渉(二日市東小6年)

寺崎航大(筑紫小6年)

【問い合わせ先】

環境保全課

たんじょうび
お誕生日
おめでとう

★1月生まれ★

◎このコーナーの申し込みは…
★誕生日の3カ月前から受け付けます。
★電話で申し込み順に定員22人まで受け付けます。(先着順)
★5月生まれは「2月1日(火)、8時30分ちょうど」から受け付けます。

【申し込みは秘書広報課まで】

お誕生日の思い出に……3歳まで

関根希花ちゃん 1歳

(1月22日生まれ) 塔原西



希花♡1歳おめでとう★これから明るく元気なかわいらしい笑顔でみんなを幸せにしたい♡

岩倉和馬ちゃん 1歳

(1月2日生まれ) 二日市西



かず君★祝1歳★おめでとう！元気で優しい子になってね。お友達たくさん作ろうね♪

齊藤勇信ちゃん 1歳

(1月9日生まれ) 原田



勇信1歳のお誕生日おめでとう♡パパ、ママはこれから勇信の成長が楽しみです♪

四辻莉桜ちゃん 1歳

(1月24日生まれ) 美しが丘南



莉桜ちゃん、1歳お誕生日おめでとう♪笑顔いっぱい元氣な子になってね♡

宮木亜梨ちゃん 2歳

(1月4日生まれ) 立明寺



お誕生日おめでとう!!毎日亜梨の成長を感じて楽しんでるよ♡素直で優しい子になあれ♡

浦弘大ちゃん 2歳

(1月8日生まれ) 若江



お誕生日おめでとう♡弘大の笑顔で家族みんな楽しいよ★これから元気に育ってね♡

谷川歩美ちゃん 2歳

(1月7日生まれ) 岡田



あつという間に2歳♪笑顔を絶やさないとす毎日がとても幸せです♡

馬場崎愛梨ちゃん 2歳

(1月11日生まれ) 針摺東



いつも笑顔で明るい愛梨♡2歳のお誕生日おめでとう♪これからも健やかに成長してね♡

樋口侑真ちゃん 3歳

(1月22日生まれ) 永岡



3歳のお誕生日おめでとう♡元気に逞しく育ってね★春から幼稚園楽しみだね♪

有岡美空ちゃん 3歳

(1月11日生まれ) 二日市北



美空たん3歳の誕生日おめでとう♡これからも、いっぱいおしゃべりしようね♡

安村滯音ちゃん 3歳

(1月20日生まれ) 塔原東



♡♡♡
H B I D L
P R D A E
P T Y O N
Y H

赤ちゃんがお腹の中ですくすくと育つためには、お母さんの健康管理がとても大切です。そこで、妊娠中の健康管理のために、心がけたい貧血予防や体重管理などについて、教室を通して学びます。また、産後の食生活や友達作りにも役立つ内容です。皆さん一緒に、簡単に体によい料理を、ゆつくり会話をしながら作りませんか？

★マタニティクッキング教室★
参加者募集!

簡単、健康

- 日時 2月24日(木)、10時～13時
- 場所 カミリーヤ 2階 調理実習室
- 内容 講話と調理実習
- 対象 妊娠中の人とその家族子どもがいる人も歓迎します
- 参加費 試食材料代 1人300円
- 定員 先着20人
- 持参品 母子健康手帳、筆記用具、エプロン、三角巾(バンダナなど)、ふきん、台ふき
- 託児(生後6カ月～就学前) 希望者は、申し込み時にお知らせください。(先着10人まで)
- 申し込み期間 1月17日(月)～2月17日(木) ※土・日曜日、祝日を除く
- 申し込み方法 申し込み期間中の9時～17時に、電話またはFAXで申し込んでください。

【申し込み・問い合わせ先】
健康推進課
☎(923)8611
FAX(926)6006

問い合わせ先で電話番号を掲載していない課・担当などは、市役所本庁 ☎(923)1111にお願いします

もやい

【問い合わせ先】生涯学習課
☎(918)3535 FAX(923)0416

わたしの色を描く!

ちくしの
ぶんかこうざ
文化講座

じゅこうせいぼしゅう
受講生募集



パソコン講座

場所 生涯学習センター3階 パソコンルーム
※ウインドウズビスタ、オフィス 2007 を使います。



よくわかるワード

書式設定やテキストボックス、図の挿入などにチャレンジ。基礎的な文書作成からビジネス文書、チラシ作成などに必要な基本操作を学びます。

日時 2月14・15・17・18日(月火木金)、
9時30分～12時30分〔全4回〕

対象・定員 マウス操作、文字入力ができる人、
成人・18人

受講料 8,000円
教材費 1,300円



ワード&エクセル初級 集中講座

春の新生活に向けて、ワードとエクセルの基本操作をマスターしませんか。

日時 2月15・17・19・22・24・26日、3月3・
5・8・10・12・15日(火木土)、
19時～21時〔全12回〕

対象・定員 マウス操作、文字入力ができる人、
成人・18人

受講料 16,000円
教材費 2,000円程度



●申し込み方法

生涯学習課で配布する受講申込書またはハガキに
①講座名、②郵便番号、③住所、④氏名(ふりがな)、
⑤年齢、⑥性別、⑦電話番号を記入して申し込んで
ください。受講申込書またはハガキ1枚に1人1講
座でお願いします。

※定員を超えた場合は、抽選により決定します。
※受講生が5人未満の場合は開講をとりやめることが
あります。

●申し込み締め切り

(パソコン講座2講座とも)
1月29日(土)必着

●申し込み・問い合わせ先

〒818-0057 市内二日市南1-9-3
生涯学習センター内
生涯学習課「ちくしの文化講座」係
☎(918)3535(代表)

23年度も
よろしくね♪



竜岩自然の家
マスコットキャラクター
竜岩ゴン左衛門

事業は2月で終了します。
平成23年度の主催講座は4月から
募集を開始します。内容、募集方法
などの詳細は広報などお知らせし
ます。平成22年度同様、皆さんの
皆さんの参加をお待ちしています。

●問い合わせ先

竜岩自然の家 ☎(921)3455
(市内柚須原373-1)

●場所

竜岩自然の家

●参加費

無料

※小学生は保護者の同伴が必要です

●対象

どなたでも

●日時

2月27日(日)、9時30分～
12時

習性や生活を見つめ、自然を満喫。

四季折々の野鳥たちの

野鳥観察会

竜岩自然の家周辺の



たついわしぜん
竜岩自然の家
しゅさいせうざ
主催講座のお知らせ

平成22年度 ちくしの高年大学

作品展 & 実践発表会

作品展

- 期間 1月31日(月)13時～2月14日(月)13時
- 場所 生涯学習センター1階 多目的ホール
- 内容 ①ちくしの高年大学専門講座(絵画、紙版画、郷土史)、クラブ活動(物づくり、レクリエーション、手品、朗読・読み聞かせ)、ゼミ講座「チェンジイせんばあ倶楽部」それぞれの作品や活動報告。
②市内の高年クラブ(二日市、筑紫南、御笠、山口地区)の作品や活動報告。



昨年ようす

実践発表会

- 日時 2月1日(火)9時20分～12時
- 場所 生涯学習センター2階 さんあいホール
- 内容 ちくしの高年大学専門講座(太極拳、合唱、健康レクササイズ、郷土史)、クラブ活動(レクリエーション、手品、朗読・読み聞かせ)、ゼミ講座「チェンジイせんばあ倶楽部」の実践発表をステージで行います。
※どなたでも無料で入場できます。



昨年ようす

● 問い合わせ先 生涯学習課 生涯学習推進担当 ☎(918)3535(代表)

筑紫野市生涯学習ボランティアバンク
ボランティア活動のための学習会

「ボランティア活動のための学習会」とは、ここで学んだことをいづれボランティア活動にいかしていただくことを前提とした学習会です。

「布ぞうり作り」参加者募集

人気の「布ぞうり」の学習会です。道具を使わない、基本の編み方を学びましょう。

- 日時 2月23日、3月2・9・16日(水)
(全4回) 13時～15時

- 場所 生涯学習センター 学習室5

- 定員 先着10人

- 参加費 無料

- 申し込み方法 ハガキまたはFAXで、①氏名、②住所、③電話番号を記入して、1月28日(金)までに下記事務局へ申し込んでください。

※持参品(古布、メジャー、断ちばさみ、洗濯ばさみ3個、かぎ針、針と糸)など、詳細は参加者に後日連絡します。



作品例

このゆびとまれ

市内各地区のコミュニティセンターなどで、毎月ボランティア活動に役立つ学習会と情報交換を行っています。2月は全体交流会のため、定例の学習会は休みです。

● 申し込み・問い合わせ先 ●

〒818-0057 市内二日市南 1-9-3 生涯学習センター内
生涯学習ボランティアバンク事務局
☎(918)3535(内線119) FAX(918)3230
受付時間：月～金曜日 9時30分～16時

「ちくしの高年大学」とは？

60歳以上の市民を対象とした、市の主催事業です。

生涯をとおして続けることのできる生きがいを見つけるために学習の場を提供し、受講生相互の交流と親睦をはかっています。また学習活動で培った技術を生かし、積極的な社会参加活動の機会を提供しています。

- 学習日時 5月～2月の第1・3火曜日 9時30分～15時(1時間昼休みあり)
- 学習内容 教養講座、クラブ活動、専門講座(郷土史、太極拳、合唱、絵画、紙版画、健康レクササイズから選択)
- 学習場所 生涯学習センター

生涯学習
フェスティバル
にも参加!



日ごろの学習成果をステージ発表し、体験学習コーナーでは子どもたちと工作交流を行いました。

※平成23年度「ちくしの高年大学」の詳しい内容や申し込み方法などは、「広報ちくしの3月15日号」でお知らせします。

生涯学習センター 休館日のお知らせ

1月24日(月)定期休館日
(毎月第4月曜日・定期清掃のため休館)



ノロウイルスによる
感染性胃腸炎に気を付けましょう

ノロウイルスは冬場を中心に広まりやすく、強い感染力があります。食中毒の原因としても知られていますが、食中毒の患者や感染者のふん便・吐物には大量のウイルスが含まれており、ふん便などを介して感染が広まり、人から人に感染することもあります。

主な症状…食べてから1～2日で発症。吐き気・おう吐・腹痛・下痢が1～3日続き、治ってから2週間は、便に少量のウイルスを排せつします。

予防法…▽手をこまめに洗う
▽食品・調理器具の加熱殺菌(生ものの取り扱いには慎重に・器具の十分な洗浄・フキンの消毒)
▽ふん便・吐物の消毒殺菌
※消毒効果があるのは次亜塩素酸ナトリウム(塩素系漂白剤)と加熱です。加熱は85℃以上で1分以上加熱しましょう。

●問い合わせ先 筑紫保健福祉環境事務所
☎(513)5584

ぼしゅう

新生活産業
合同会社説明会

新生活産業分野(個人・家族向けサービス業)の企業を中心とした合同会社説明会です。

●対象 求職者および平成23年3月卒業予定者(高校生除く)
●日時 2月3日(木)、13時～16時30分
●場所 天神ビル11階10号会議室(福岡市中央区)
●問い合わせ先 県新生活産業就職支援事業事務局 ☎(517)3701

オストメイトのための
健康教室

人工肛門や人工ぼうこうを手術で造設している人やその家族を対象に健康教室を行います。とくに初めての人は自己管理の勉強にぜひ参加してください。(参加無料)

●日時 1月30日(日)、13時～16時
●場所 クローバープラザ(春日市)
●内容 「ストーマ管理全般」
●講師 谷川新太郎さん(皮膚・排泄ケア認定看護師)
●問い合わせ先 日本オストミー協会福岡県支部(牛島) ☎090(7921)1129

甲種防火管理者
資格取得講習会

店舗や病院など一定規模以上の人員を収容する施設の、防火の責任者を養成する講習会です。

●日時 2月15日(火)・16日(水)、9時～17時 ※2日間とも受講が必要です
●場所 春日・大野城・那珂川消防本部(春日市)
●定員 先着40人
●受講料(テキスト代) 5千円
●申し込み方法 1月14日(金)から筑紫野消防署にある申込書に記入し提出
●申し込み・問い合わせ先 筑紫野消防署 ☎(924)5035 / HP <http://www.chikutai19.jp/>

筑紫野市美術展

筑紫野市美術協会主催の美術展を開催します。筑紫野市で培われている芸術や文化を広く紹介します。筑紫野市美術協会会員による、各分野にわたる作品を展示します。洋画、水彩画、水墨、パステル、日本画、書、写真、グラフィックデザイン、工芸(スタンドグラス・押花画、手描染色、陶芸)、生花などを予定。

●日程 3月4日(金)～6日(日)

●場所 筑紫野市文化会館

【問い合わせ先】
筑紫野市美術協会事務局(松本)
☎090(8919)1089



ソフトバレーボール
わくわく大会

●日時 2月13日(日)、9時～
●場所 農業者トレーニングセンター
●チーム編成 年齢制限なし、4～8人まで(男子チーム、女子チーム)
●参加費 1チーム2千円
●申し込み締切日 1月31日(月)
●申し込み・問い合わせ先 筑紫野市ソフトバレーボール協会(松尾) ☎(921)7421

サークル

会費など詳しくは各サークルに直接お問い合わせください。

詩吟

年齢性別、問いません。いつでも歓迎します。

●日時 △夜の部 第1～4水曜日、19時～21時30分 △昼の部 第1～3木曜日、14時～16時
●場所 生涯学習センター
●問い合わせ先 豊晃吟道会(西野) ☎090(8393)1697

気功

無理をせず、心身の養生をします。

●日時 第1～3月曜日、10時～11時30分
●場所 筑紫地区公民館
●問い合わせ先 西 ☎(927)0307

久留米聴覚特別支援学校
学校公開デー

●日時 1月25日(火)、9時50分～12時30分(受付9時30分)
●場所 県立久留米聴覚特別支援学校
●申し込み方法 1月24日(月)までに電話またはFAXで申し込み
●申し込み・問い合わせ先 同校(野村) ☎0942(44)2304 / FAX 0942(45)0139

消費者相談

●日時 毎週月～金曜日(祝日を除く)、9時～16時30分(12時～13時を除く) ●場所 商工観光課内消費者相談コーナー ●問い合わせ先 商工観光課☎(923)1111

青少年電話相談室 ヤングテレフォンちくしの
●☎(923)7773 ●開設日時 月・火・木・金曜日、10時～18時 ※年末年始は除きます

年金相談

●日程 毎週月～金曜日 ●場所 市国保年金課年金担当窓口 ●問い合わせ先 市国保年金課☎(923)1111

家庭児童相談室

経験豊富な家庭児童相談員が、子どもにかかわるいろいろな相談に応じています。
●日時 毎週月～金曜日、9時～16時 ●場所 市福祉事務所相談室 ●問い合わせ先 市子育て支援課☎(923)1111 相談室直通☎(921)1308

女性センター相談

総合相談

●日時 月～金曜日(休館日、祝日除く)、9時～16時30分

女性弁護士による法律相談

●日時 2月8日(火)の13時～16時(1人30分程度) ●場所 生涯学習センター内女性相談室 ●申し込み方法 1月25日(火)から電話で予約

こころや生き方の相談

●日時 2月3日(木)、17日(木)の13時30分～16時30分 ●場所 生涯学習センター内女性相談室 ●申し込み方法 電話で予約

身近な人からの暴力やセクハラなどの悩みを一緒に考える「電話相談・ちくし女性ホットライン」もあります。

●相談日時 月曜日～金曜日(祝日除く)、10時～17時
●電話番号 (513)7335

情報公開・個人情報保護総合案内所

国の行政機関や独立行政法人などの情報公開制度や個人情報保護制度について、案内や情報提供を行っています。
●開設時間 9時～17時(※土・日曜日、祝日、年末年始を除く) ●場所 福岡市博多区博多駅東2-11-1(福岡合同庁舎8階・総務省九州管区行政評価局内) ●問い合わせ先 同案内所☎(431)7083

料理

男性のための料理教室です。気軽に見学どうぞ!

●日時 第3木曜日、9時30分～12時30分 ●場所 筑紫南コミュニティセンター ●問い合わせ先 パパッと料理教室(久米)☎(926)4777

子育て

「1・2歳児クラス」お母さんと一緒に友達と楽しく遊びましょう ▼日時 隔週水曜日、10時～11時30分 ▼対象 平成21年4月～平成22年3月生まれ
「3・4歳児クラス」お母さんと離れてお友達と楽しく遊びまし



そとだん(無料)

いじめ・セクハラ 集中相談会

職場でのいじめ、セクシャルハラスメントの問題に対して、労働者、使用者を問わず、電話や面談で相談を受けます。
●日時 1月26日(水)・27日

母子家庭への就労支援

母子家庭の母を対象にハローワークと連携して就労支援事業を実施しています。電話または直接来所して相談してください。
●相談・問い合わせ先 福岡県母子家庭等就業・自立支援センター1春日市・クローバープラザ6階 ☎(584)3931

弁護士による法律相談

●相談内容 金銭・不動産・相続などの日常生活の法律相談 ●利用者 筑紫野市在住の人 ●相談場所 福岡県弁護士会二日市法律相談センター(市内二日市北1-3-8) ●利用回数 年1回まで ●利用方法 市総務課へ電話で申し込み、紹介状の交付を受けてください。その後、二日市法律相談センターに電話し、相談日時を予約してください。相談時間は30分程度です。 ※金銭相談のうち「多重債務の相談」は紹介状は必要ありません。直接、二日市法律相談センターへ問い合わせください。

定例行政相談

●受付開始 2月1日(火)、8時30分から先着順に受け付けます。 ※毎月20人まで。 今回の受け付けは2月分です。
●申し込み・問い合わせ先 市総務課総務担当☎(923)1111
●相談内容(予約不要) 国の仕事、県・市町村が国から委任されて行っている仕事や国の補助金を受けて行っている仕事などについての意見・苦情・要望などの相談 ●日時 2月2日(水)、13時～16時 ●場所 市役所玄閣横相談室 ●問い合わせ先 市総務課総務担当☎(923)1111

休日の当番医 診療時間は9時～17時
(小児科は9時～23時・歯科は9時～16時)
 ※病院などの都合で変更されることがありますので、市役所または
 消防署☎(924)5034で事前に確かめてください。

1月16日(日)			
▷内	秦病院	大野城市	(501)1111
▷外	よこみぞ医院	立明寺	(921)5001
▷産	吉川レディースクリニック	二日市北	(918)8522
▷小	福岡徳洲会病院	春日市	(573)6622
▷歯	休日急患歯科診療所	春日市	(571)0118
1月23日(日)			
▷内	乙成内科医院	紫	(928)8818
	福大筑紫病院	俗明院	(921)1011
▷外	山本医院	美しが丘南	(926)8333
	福大筑紫病院	俗明院	(921)1011
▷産	永川産婦人科医院	紫	(922)3164
▷小	福大筑紫病院	俗明院	(921)1011
▷歯	休日急患歯科診療所	春日市	(571)0118
1月30日(日)			
▷内	自衛隊福岡病院	春日市	(581)0431
▷外	自衛隊福岡病院	春日市	(581)0431
▷産	早瀬川医院	二日市中央	(924)3531
▷小	福岡徳洲会病院	春日市	(573)6622
▷歯	休日急患歯科診療所	春日市	(571)0118

なお、内科と外科、小児科の平日夜間当番医については、消防署・市役所に
 問い合わせください。

電話番号案内

市役所 ☎(923)1111

- ▷ 上下水道部業務課料金担当 …… ☎(923)7111
- ▷ 上下水道部業務課給排水担当 …… ☎(923)7172
- ▷ 山口出張所(山口コミュニティセンター) …… ☎(922)2551
- ▷ 筑紫出張所(筑紫地区公民館) …… ☎(926)2913
- ▷ 山家出張所(山家コミュニティセンター) …… ☎(926)2809
- ▷ 御笠出張所(御笠コミュニティセンター) …… ☎(922)2601
- ▷ 二日市コミュニティセンター …… ☎(920)5123
- ▷ 筑紫南出張所(筑紫南コミュニティセンター) …… ☎(919)8400
- ▷ 生涯学習センター …… ☎(918)3535
- ▷ 市民図書館 …… ☎(928)4343
- ▷ 歴史博物館「ふるさと館ちくしの」 …… ☎(922)1911
- ▷ 五郎山古墳館 …… ☎(927)3655
- ▷ 人権文化センター …… ☎(926)4136
- ▷ 総合保健福祉センター「カミーリヤ」 …… ☎(920)8000
- ▷ 竜岩自然の家 …… ☎(921)3455
- ▷ 文化会館 …… ☎(925)4321
- ▷ 勤労青少年ホーム …… ☎(925)4801
- ▷ 農業者トレーニングセンター …… ☎(923)6290
- ▷ 山家スポーツ公園 …… ☎(926)6636
- ▷ クリーンヒル宝満 …… ☎(926)5300
- ▷ 筑慈苑(火葬場) …… ☎(926)1892
- ▷ 社会福祉協議会 …… ☎(920)8008
- ▷ シルバー人材センター …… ☎(919)7755
- ▷ 筑紫野警察署 …… ☎(929)0110
- ▷ 筑紫野消防署 …… ☎(924)5034

発行/筑紫野市 〒818-8686 福岡県筑紫野市二日市西1-1-1 ☎ 092(923)1111 FAX 092(923)5391
 編集/総合政策部秘書広報課 印刷/秀英社印刷株式会社

健康推進課からのご案内

成人歯科検診

【対象者】 筑紫野市民で、平成23年4月1日時点で16歳～40歳、50歳、60歳、70歳の誕生日を迎えている人または妊娠中の人 **【受診期間】** 平成22年4月1日～平成23年3月31日 ※期間中1回のみ **【持参品】** 保険証や免許証などの本人を確認できる証明書 ※妊娠中の方は、母子健康手帳も持参してください。 **【料金】** 無料です。 ※歯科検診の実施機関については、市健康カレンダーをご覧ください。



母子健康手帳交付会

※代理の人でも交付できます。
【場所・日程】 ▽生涯学習センター 2月1日(火) ▽カミーリヤ 1月18日・25日、2月8日・15日(いずれも火曜日) **【受付時間】** 10時～10時15分 **【内容・第1部(30分程度)】** 母子健康手帳の交付および説明、市の保健事業紹介 **【内容・第2部(希望者のみ)】** 助産師による妊娠初期に気をつけることの話、個別相談 **【持参品】** 妊娠届出書(交付会場にもあります)、ボールペン



問い合わせ先 健康推進課 ☎(920)8611

緊急漏水時の水道当番業者

●水道当番業者(1月後半)

日 時	業 者 名	電話番号
1月15日～1月16日	(株)マルミ	☎(925)3576
1月17日～1月23日	(有)青木工業	☎(925)8356
1月24日～1月30日	シージー設備(株)	☎(925)7564
1月31日	(有)平山設備工業	☎(923)1468

●問い合わせ先 上下水道部施設課 ☎(923)7112

1月の納税と納付

市・県民税	4期
国民健康保険税	8期
介護保険料	8期
後期高齢者医療保険料	7期