

だい かい ちく の し えき でん たい かい 第55回 筑紫野市駅伝大会

さん か しゃ ぼ しゅう
参加者募集



- 日 時 平成23年1月16日(日) 9時20分開会
- 場 所 総合公園(市内山口、天拝湖)
- 種 目
 - ▽一般の部、高校の部 ⇒ 7区間 25.0km
 - ▽中学生の部 ⇒ 7区間 17.5km
- 対 象 市民および市内に通勤・通学している人で
監督1人・選手7人・補欠2人の計10人以内で編成されたチーム
- 申し込み期間 平成23年1月7日(金)の16時まで
ただし、土・日曜日、祝日、年末年始(12月29日～1月3日)は申し込みできません

【申し込み・問い合わせ先】

スポーツ振興課(勤労青少年ホーム内) ☎(925)4801

※市公式ホームページからの申し込みもできます！

トップページ「教育・人権・文化・スポーツ/スポーツ → スポーツ振興課からのお知らせ → 筑紫野市駅伝大会のお知らせ」からアクセスしてください。

- ◎ごみ収集、イヌ・ネコの引き取りなどの
年末年始のお休み ……3
- ◎平成23年度小学校入学説明会の日程 ……3
- ◎生涯学習情報もやい ……6～7
- ◎お知らせコーナー ……8～12



大会当日は、
コース周辺のみなさんの
ご協力をお願いします。

「高額医療・高額介護合算制度」をご存知ですか？

■高額医療・高額介護合算の自己負担限度額

医療(国保)+介護 (70歳未満の被保険者がいる世帯)		医療(国保)+介護 (70～74歳の世帯)	
①上位所得者	126万円	④一定以上所得者	67万円
②一般	67万円	⑤一般	56万円
③市民税非課税	34万円	⑥低所得	31万円
		⑦低所得	19万円

※自己負担額は医療保険(国民健康保険)の被保険者全員が、1年間(毎年8月1日～翌年7月31日)に医療や介護にかかった費用(保険適用自己負担分)の合計が、基準額(自己負担限度額)を超える場合は、申請して認められると基準額を超えた金額が支給されます。基準額は所得や年齢によって異なります。(左表参照)

※自己負担額は医療保険(国民健康保険、後期高齢者医療制度、社会保険など)ごとに合算されますので、同一世帯において異なる医療保険に加入している人とは合算されません。

- ① 国保加入者の基礎控除後の総所得金額が600万円を超える世帯
 - ② ①、③以外の世帯
 - ③ 世帯主と国保加入者が、市民税非課税である世帯
 - ④ 高齢受給者証の負担割合が3割の世帯
 - ⑤ ④、⑥、⑦以外の世帯
 - ⑥ ③と同じ
 - ⑦ ⑥のうち、各被保険者の所得が必要経費・控除年金の所得は控除額を80万円として計算を差し引いた時に0円となる世帯
- ※①～⑦の所得区分は、7月31日現在加入している医療保険の高額療養費の限度額区分です。
- ※食費や居住費、差額ベッド代などは、合算の対象外です。

●申請手続きについて

支給対象者には、平成21年8月から平成22年7月までの自己負担額を整理し、平成23年1月以降にお知らせする予定です。



お知らせが届いたら、国保年金課国保担当(6番窓口)で申請してください。

ただし、次に該当する人には、申請の対象となる旨のお知らせができない場合があります。

◆平成21年8月～平成22年7月の間に、

- ▼他市町村から転入してきた人
- ▼国民健康保険に新たに加入した人

【問い合わせ先】

- ▽国民健康保険の医療費について
- ▽国保年金課
- ▽国保担当
- ▽介護サービス費について
- ▽介護保険課
- ▽介護保険担当

「第2次筑紫野市環境基本計画(案)」に対する意見を募集します(パブリックコメント)

平成12年に策定した「筑紫野市環境基本計画」の計画期間(平成12年度～平成22年度)が終了するにあたり、引き続き本市の環境を整えていくため、第2次筑紫野市環境基本計画(平成23年度～平成33年度)を策定します。

市民の皆さんから幅広く意見を集め、計画案に反映させるため、パブリックコメントを行います。

○意見の募集期間

12月27日(月)～
1月25日(火)必着

○計画案の公表・閲覧

市公式ホームページへ掲載するほか、次の場所で募集期間内に閲覧できます。

- 【市役所環境保全課、各コミュニティセンター、筑紫地区公民館、生涯学習センター、総合保健福祉センター(カミリーヤ)】

○意見の提出方法

任意の用紙に、「住所、氏名、電話番号」を明記して、持参、郵送、FAX、電子メールのいずれかの方法で提出してください。

※匿名による意見は受け付けできません。

※提出された意見については、市公式ホームページ上で公表しますが、個別の回答は行いませんので、あらかじめご了承ください。

【意見の提出・問い合わせ先】

- 環境保全課
- ▽〒818-8686(住所記入不要)
- ▽FAX(923)9642
- ▽電子メール
- kankyou@city.chikushino.fukuoka.jp



年末年始のお休み

ごみ収集、クリーンヒル宝満、し尿・浄化槽汚泥収集、イヌ・ネコの引き取り

●ごみ収集の休み

12月31日(金)夜の持ち出しから
1月3日(月)夜の持ち出しまで

●クリーンヒル宝満の休み

12月31日(金)～1月3日(月)

●し尿・浄化槽汚泥収集の休み

12月31日(金)～1月5日(水)

○業者

(有)両筑商事、(有)公衛社、(有)筑紫衛生社、
(協)筑紫野市浄化槽センター

【問い合わせ先】

市ごみ減量推進課 ☎(923)1111

●イヌ・ネコ引き取り業務の休み

12月28日(火)～1月3日(月)

◎引き取り場所

筑紫保健福祉環境事務所
(大野城市白木原3-5-25 筑紫総合庁舎)
※のらネコの引き取りは、通年において
行いません。

【問い合わせ先】

▽筑紫保健福祉環境事務所 保健衛生課
☎(513)5599
▽市環境保全課
☎(923)1111

筑紫野市立小学校入学説明会を開催します

平成23年度の筑紫野市立小学校入学予定者向けの説明会を、下表のとおり実施します。
対象となる人は出席をお願いします。

●持参品 筆記用具、上履き、下履き入れ

●注意 ・開始時間前に、必ず受け付けを済ませてください。

・「※」印の小学校は駐車場がありませんので、車での来校はしないでください。



小学校	開催場所	開催日程	受付開始	問い合わせ先	対象者
二日市※	体育館	2月8日(火)、10時～11時	9時30分～	☎(922)3064	保護者のみ
二日市東※	体育館	2月8日(火)、10時～11時	9時30分～	☎(922)2504	保護者のみ
吉木	音楽室	2月15日(火)、10時～11時30分	9時30分～	☎(922)2681	保護者のみ
阿志岐	図書室	2月10日(木)、10時～11時	9時40分～	☎(922)2602	保護者のみ
山家	図書室	2月9日(水)、13時～14時	12時30分～	☎(926)2819	保護者のみ
筑紫※	体育館	2月18日(金)、14時30分～15時30分	14時～	☎(926)1786	保護者と児童
山口	多目的室	2月17日(木)、10時～11時	9時30分～	☎(922)2554	保護者のみ
二日市北	体育館	2月24日(木)、14時～15時	13時30分～	☎(922)1611	保護者と児童
原田※	体育館	2月10日(木)、10時～11時	9時30分～	☎(926)1156	保護者のみ
筑紫東※	体育館	2月9日(水)、10時～11時30分	9時30分～	☎(927)1112	保護者のみ
天拝※	家庭科室	2月18日(金)、10時～11時15分	9時30分～	☎(918)6761	保護者のみ

【問い合わせ先】 学校教育課

問い合わせ先で電話番号を掲載していない課・担当などは、市役所本庁 ☎(923)1111をお願いします

「筑紫野市財政計画(案)」に対する意見を募集します(パブリックコメント)

○意見の募集期間

12月16日(木)～1月17日(月)必着

○素案の公表・閲覧

市公式ホームページへ掲載するほか、次の場所で募集期間内に閲覧できます。

【市役所情報公開室、各コミュニティセンター、筑紫地区公民館】

※閲覧は各施設の業務時間内とします。

○意見の提出方法

市公式ホームページおよび各閲覧場所に設置している「意見提出用紙」に記入のうえ、持参、郵送、FAX、電子メールのいずれかの方法で提出してください。

※匿名による意見は受け付けできません。

※提出された意見については、市公式ホームページ上で公表しますが、個別の回答は行いませんのでご了承ください。

【意見の提出・問い合わせ先】

企画財政課 財政担当

▽〒818-8686 (住所記入不要)

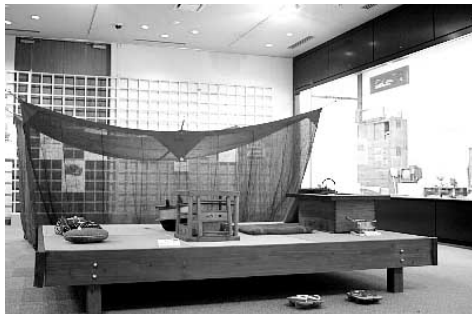
▽FAX(923)9641

▽電子メールアドレス

kikaku@city.chikushino.fukuoka.jp



市では、筑紫野市財政健全化計画(平成17年度～平成21年度)の期間を終えて、平成23年度から平成27年度までの5年間の新たな財政計画の策定に取り組んでいます。
この計画(案)に対する市民の皆さんからの幅広い意見を募集します。



蚊帳と檜炬燵(やぐらごたつ)・火鉢
【昨年度の展示より】



「くど」と「羽釜」
【昨年度の展示より】

おんこ 温故知新

歴史博物館

「昔のくらし展」を開催します

昭和30年代までのくらしのなかで使われていた道具を展示します。当時と現在のくらしを比較して、違いを感じてみませんか？

●期間

12月18日(土)～4月3日(日)

●展示内容

各道具の今昔を比較して移り変わりを考えます。
▽台所・居間の再現
▽「衣」「食」「住」それぞれの道具の移り変わり
▽勉強机など学校に関する展示

●主な展示物

蚊帳、火鉢、電話交換器、鉄砲風呂、黒電話、水冷蔵庫、柱時計、筑紫野の古写真、学校の机、昔の遊び道具



冷蔵庫(業務用サイズ)

★体験できます！

- ・蚊帳に入ってみよう
- ・黒電話で話してみよう
- ・学校机に座ってみよう
- ・昔の遊び(お手玉、すごろくなど)をやってみよう

【問い合わせ先】

歴史博物館 「ふるさと館ちくしの」

☎(922)1911

たんじょうび
お誕生日
おめでとう

★12月生まれ★

◎このコーナーの申し込みは…
★誕生月の3カ月前から受け付けます。
★電話で申し込み順に定員22人まで受け付けます。(先着順)
★4月生まれは「1月6日(木)、8時30分ちょうど」から受け付けます。

【申し込みは秘書広報課まで】

お誕生日の思い出に……3歳まで

後藤 健太ちゃん 1歳
(12月24日生まれ) 下見



1さいだねはや
いねいっぱいた
べて大きくって
ね★けんちゃん
もえより♪♥

八尋 陽愛ちゃん 1歳
(12月31日生まれ) 俗明院



♥陽愛♥祝1歳♥
太陽の様に明るく
誰からも愛される
人になって下さい

石井 梨鈴ちゃん 1歳
(12月21日生まれ) 二日市西



1歳おめでとう★
梨鈴の笑顔に毎日
幸せもらっています
♥康誠お兄ちゃん
と仲良くね♪

三好 理心ちゃん 1歳
(12月6日生まれ) 俗明院



誕生から早1年。
理心と過ごす毎日
は幸せよ♥
笑顔一杯、優しい
女の子になつれ★

信田 理咲ちゃん 1歳
(12月10日生まれ) 俗明院



理咲♥お誕生日お
めでとう!可愛い
笑顔に皆癒されて
います。実咲と理
咲は最高の宝物★

安田 紗優ちゃん 2歳
(12月16日生まれ) 美しが丘南



わが家のアイドル
さやちゃん♥2歳
おめでとう!にい
にと仲良く素敵な
レデイになつてね

春田 彩乃ちゃん 2歳
(12月11日生まれ) 若江



♥彩乃♥お誕生日
おめでとう★
これからも元氣
一杯の笑顔の彩乃
でいてね★

西坂 明希ちゃん 2歳
(12月14日生まれ) 針摺中央




日々、成長に驚き
と喜びを感じます。
幸せな時をありが
とう。健やかな成
長を願います。

村上 嵐ちゃん 2歳
(12月19日生まれ) 紫



★
★
★
★
★
★
★
★
★
★
★
★
★
★
★
★
★
★
★
★

中島 璃々ちゃん 2歳
(12月30日生まれ) 美しが丘南



早くも二歳♪誰よ
りかわいいう璃々
ちゃん♥みんなに
愛される優しい女
の子に育つてね♥

柿本 知史ちゃん 2歳
(12月2日生まれ) 塔原東



2歳のお誕生日
おめでとう★これ
からも元氣いっぱ
いの素敵な笑顔
を見せてね♥

- 日時・場所・内容
①1月19日(水)、10時〜12時
・カミィリヤ2階視聴覚室
・妊娠中に注意することや、乳房の手入れのことなど
- ②1月30日(日)、10時〜12時
・カミィリヤ2階視聴覚室・和室
・出産の話、新生児・乳児の生理、育児について、家族の妊婦体験など
- 参加費 500円(2回分)
- 持参品 母子健康手帳、筆記用具、水分補給できるもの
- 申し込み方法
電話またはFAXで「氏名・年齢・住所・電話番号・参加時の妊娠週数・出産予定日・家族参加の有無」をお知らせください。
- 受付開始
12月20日(月)の8時30分から受付開始
- 申し込み・問い合わせ先
カミィリヤ内 健康推進課
☎(923)8611 / FAX(926)6006

妊婦さんとその家族のみなさんのための教室です。動きやすい服装で、参加してください。



家族学級
参加者募集

もやい

【問い合わせ先】生涯学習課
☎(918)3535 FAX(923)0416

わたしの色を描く!

ちくしの文化講座

受講生募集

料理講座

場所 生涯学習センター
2階 調理室

家庭でできる楽しい韓国宮廷料理

ダイコンや熟成した白菜キムチ
がおいしくなる季節、体の温まる
栄養たっぷりのメニューを紹介。
日時 1月15日(土)、10時30
分〜13時30分

●対象・定員 成人・24人

●受講料 1000円

●材料費 1500円

●講師 西田圭子さん(韓国宮
廷料理研究家)

●献立 ダイコンの角切りキム
チ、キムチ炒り煮鍋、干しダ
ラの三食そぼろ、松の実とピ
ーナツの飲みもの

●申し込み締め切り 12月26日(日)

●場所 生涯学習センター3階
学習室4(話し方講座)
学習室3(古典を楽しむ)

話し方講座

話し方の味は人の味。「難しい
ことをやさしく、やさしいこと
を深く、深いことをおもしろ
く」スマートな話し方や司会な
どに役立つコツを指導します。
日時 1月15・29日、2月5
・19日、3月5・19日(土)、
10時〜12時

●対象・定員 高校生以上・15人
●受講料 3000円/月
●講師 隈部崇之さん(元アナ
ウンサー)

●申し込み締め切り 1月5日(水)

古典を楽しむ

古典は心の源泉です。新年を迎
え、初心にかえり今回は日本で最
初の物語「竹取物語」を読みます。

●日時 1月14・28日、2月4
・18日、3月11・25日(金)、
10時〜12時

●対象・定員 成人・20人

●受講料 3000円/月

●講師 山内正行さん(元高校教師)

●申し込み締め切り 1月5日(水)

歴史講座

場所 生涯学習センター
3階 視聴覚室

人物歴史講座

第6回「河合継之助」

「人生は先達に学べ!」激動
の幕末において、越後・長岡藩
の武装中立を目指した男、継之
助の人間の魅力に迫ります。

●日時 1月16日(日)10時〜12時

●対象・定員 成人・80人

●受講料 500円

●語り手 今長谷照子さん(元
篠栗町図書館副館長)

●申し込み締め切り 1月6日(木)

パソコン講座

場所 生涯学習センター
3階 パソコンルーム

ウインドウズビスタ、オフィス
2007を使います。

初めてのさんのパソコン入門

電源の入れ方から文字入力、イ
ンターネット・メールまで、ひと
とりの基本操作にチャレンジ。

●日時 1月17・18・20・21・
25・27・28・31日(月火木金)
9時30分〜12時30分

●対象・定員 初心者 成人・20人

●受講料 1万2000円

●教材費 1300円

●申し込み締め切り 1月5日(水)

申し込み方法

生涯学習課で
配布する受講申込書または
ハガキに①講座名 ②郵便番号、
③住所 ④氏名(ふりがな)、⑤
年齢 ⑥性別 ⑦電話番号を
記入して申し込んでください。
(ハガキ1枚に1人1講座)

※定員を超えた場合は抽選にて
決定。5人未満の場合は開講
を取り止めることがあります。

申し込み・問い合わせ先

〒818-0057 市内二丁目市南1-9-3
生涯学習センター内 生涯学
習課「ちくしの文化講座」係
☎(918)3535(代表)

竜岩自然の家

1月の主催講座の お知らせ

生活の知恵をうけつなぐ

先人からの培われた生活の知
恵と工夫を再考し技術を伝承。

1月は、一年間の無病息災を
願う小正月の火祭り行事「ほっ
けんぎょう」を行います。正月
飾り、書き初めなどを持って集
まってください。残り火でもち
を焼いて食べますので各自持参
してください。

●日時 1月9日(日)

●8時30分に火をつけます。

●対象 どなたでも

野鳥観察会

日本野鳥の会会員の指導で竜
岩自然の家周辺の野鳥を観察。

●日時 1月23日(日)、9時
30分〜12時

●対象 小学4年生以上

※詳細は、竜岩自然の家まで
問い合わせください。

●場所 竜岩自然の家

●参加費 無料

●申し込み・問い合わせ先
竜岩自然の家

☎(921)3455

参加者募集・お知らせ



筑紫野市生涯学習ボランティアバンク

私にもできるボランティア 「V活」お手伝いします

「就活」、「婚活」、いろいろな活動がありますが、ボランティアバンクは、みなさんの「V活」（ボランティア活動）をお手伝いします。

自分の持ち味と関心から始めるボランティアを探しませんか。

- 日時 1月28日(金) 13時30分～16時
- 場所 生涯学習センター 3階 視聴覚室
- 講師 佐藤靖典さん
(福岡県レクリエーション協会専務理事)
- 内容 講話とボランティア活動者による体験発表
- 対象・定員 ボランティアに興味のある人・50人
- 参加費 無料
- 申し込み方法 FAXまたはハガキに、①氏名、②電話番号を記入して下記事務局まで。
- 申し込み締め切り 12月24日(金) 必着

このゆびとまれ

ボランティアに興味がある人はどなたでもどうぞ。

1月の予定 ☆参加希望の人は下記事務局まで。
※参加費は無料ですが、材料費が必要な場合があります。

場所	日時	内容
二日市コミュニティセンター	11日(火) 10時～13時	健康料理
御笠コミュニティセンター	17日(月) 13時～15時	手遊びと簡単レクリエーション
筑紫南コミュニティセンター	17日(月)13時 30分～15時30分	年間計画 話し合い
筑紫地区公民館 (筑紫多目的集会施設)	21日(金)13時 30分～15時30分	年間計画 話し合い
山口コミュニティセンター	24日(月) 10時～12時	かべかけ風 おひなさま作り
山家コミュニティセンター	28日(金)13時 30分～15時30分	年間計画 話し合い

●このコーナーの申し込み・問い合わせ先●

〒818-0057 市内二日市南 1-9-3
筑紫野市生涯学習センター内
生涯学習ボランティアバンク事務局
☎(918)3535(内線119) FAX(918)3230
受付時間：月～金曜日 9時30分～16時

生涯学習センター から 休館日のお知らせ

- 12月27日(月)定期休館日
(毎月第4曜日・定期清掃のため休館)
- 12月28日(火)
～1月3日(月)年末年始休館日



ふくおか高齢者はつらつ活動拠点事業

楽しいミュージックベル講座

「楽器はできないけれど音に親しみたい」、「みんなと一緒に何かをしてみたい」と思っているあなた、ミュージックベルで音を重ね、メロディーをつくりだす楽しさを体験してみませんか。
☆ミュージックベルは、別名ハンドベルとも呼びます。

- 日時 1月19・26日、2月2・9・16日
(水)[全5回] 10時～12時
- 場所 生涯学習センター 2階 音楽室4
- 対象・定員 60歳以上の市民・15人
- 参加費 無料
- 申し込み方法 ハガキに①講座名、②住所、③氏名、④年齢、⑤電話番号を明記の上、申し込んでください。
※定員を超えた場合は抽選にて決定します。
- 申し込み締め切り 12月24日(金) 必着

●申し込み・問い合わせ先●

〒818-0057 市内二日市南 1-9-3
生涯学習センター内
ふくおか高齢者はつらつ活動拠点事業
ちくしの地区実行委員会
☎(918)3535(代表)



筑紫地区公民館 主催講座

筑紫地区公民館地域のみんなのクラブ活動

『うたごえクラブカチューシャ』

1950年代にブームとなった懐かしい「うたごえ喫茶」を思い出させる雰囲気の中で、地域のみなさんの交流を深めます。ロシア民謡や唱歌、童謡、歌謡曲などを心ゆくまで楽しみましょう。

- 日時 1月18日、2月1・15日、3月1日
(火)[全4回] 13時30分～15時
- 場所 筑紫地区公民館(筑紫多目的集会施設) 会議室
- 対象・定員 どなたでも・20人
- 参加費 無料
- 申し込み期間 12月15日(水)～1月7日(金)
- 申し込み方法 筑紫地区公民館窓口で申し込んでください。

●申し込み・問い合わせ先●

筑紫地区公民館(筑紫多目的集会施設)
市内大字筑紫634-1
☎(926)2913

～ 製造事業所のみなさんへ ～
統計調査にご協力ください

平成22年工業統計調査を、平成22年12月31日現在で行います。製造業を営む事業所を対象に、活動実態を明らかにすることを目的とした調査です。

調査の実施にあたっては、平成22年12月から平成23年1月にかけて調査員が伺います。

なお、調査票に記入した内容については、統計法に基づき秘密が厳守されますので、正確な記入をお願いします。

●経済産業省ホームページアドレス

<http://www.meti.go.jp/statistics/>

経済産業省
福岡県

筑紫野市 商工観光課 ☎(923)1111

福岡県特定(産業別)最低賃金が
改定されました

改定された最低賃金名	1時間
福岡県製鉄業、製鋼・製鋼圧延業、鋼材製造業最低賃金	824円
福岡県電子部品・デバイス・電子回路、電気機械器具、情報通信機械器具製造業最低賃金	782円
福岡県輸送用機械器具製造業最低賃金	805円
福岡県百貨店、総合スーパー最低賃金	755円
福岡県自動車(新車)小売業最低賃金	797円

※効力発生日は、平成22年12月10日です。

※「福岡県各種商品小売業最低賃金」(1時間710円)については、平成15～22年の間金額が改定されていません。

●特定(産業別)最低賃金に該当しない産業は、平成22年10月22日に改定された、福岡県最低賃金(1時間692円)が適用されます。

【問い合わせ先】 福岡労働局 労働基準部賃金課
☎(411)4578

地上デジタル放送の
準備はお済みですか？

テレビのアナログ放送は、平成23年7月24日正午までにすべて終了し、テレビ放送は地上デジタル放送のみになります。

アナログテレビでは、地上デジタル放送を見ることができません。お早めに、地上デジタル放送を見るための準備をお願いします。

◆地上デジタル放送を見るためには

- ①地上デジタル放送対応のテレビにする
- ②地上デジタルチューナーをテレビにつける
- ③ケーブルテレビを利用する

※①、②については、アンテナ工事が必要になる場合があります。

【問い合わせ先】

▽デジサポ(総務省テレビ受信者支援センター)

ホームページアドレス <http://digisuppo.jp/>

▽総務省地デジコールセンター

☎0570(07)0101

月～金曜日＝9時～21時

土・日曜日、祝日＝9時～18時

※上記電話番号でつながらない場合

☎03(4334)1111

地上デジタル放送詐欺に注意！

テレビの地上デジタル放送対応やアンテナ交換などを口実にした詐欺が発生しています。身におぼえのない工事や代金請求にはご注意ください。

～次のような手口の詐欺が発生しています～

▼総務省やテレビ局の名前が書かれた手紙が届き、「地上デジタル放送切りかえ助成金」支給されるので、手数料の支払いをするよう書かれている。

▼「テレビ局職員」「地上デジタルテレビ受信対策員」を名乗る人が来て、受信工事やテレビの調整の代金支払いを求める。

⇒地上デジタル放送対応で、総務省やテレビ局、関係機関がお金を請求することはありません。このような請求を受けた場合は、下記へ問い合わせください。

●問い合わせ先

▽九州総合通信局 ☎096(326)7882

▽筑紫野警察署 ☎(929)0110

▽市消費生活センター ☎(923)1111



ぼしゅう

オストメイトのための
懇談会

人工肛門や人工膀胱を手術で
造設している人(オストメイト)や
その家族、医療関係者、介護関
係者を対象に懇談会を行います。
ストーマ管理で悩みがある人は
ぜひ参加してください。(参加無
料)

●日時 1月16日(日)、13時～
16時 ●場所 クローバープラ
ザ春日市) ●テーマ 「もう悩
まない私のストーマ管理」 ●
問い合わせ先 日本オストミー
協会福岡県支部(牛島) ☎090
(7921)1129

精神保健福祉講演会

アルコール依存症についての
講演会です。(参加無料)

●日時 1月11日(火)、13時30
分～15時30分 ●場所 筑紫総
合庁舎(天野城市白木原) ※駐車
場が狭いので、公共交通機関を
利用してください。 ●内容
▽講演：不眠と『うつ』とアル
コール / 講師：園本建さん(医
師) ▽講話：当事者からのメッ
セージ ●申し込み方法 電話
またはFAXで、1月11日(火)午
前中までに申し込んでください
●申し込み・問い合わせ先 筑
紫保健福祉環境事務所健康増進
課 ☎(513)5585 / FAX(51
3)5598

筑慈苑(火葬場)の工事期間に
係る施設利用について

筑慈苑では、平成22年12月中旬から平成
23年3月末までの期間に、施設待合棟の改修
工事を順次進めていく予定です。

この工事施工に伴い、施設の一部について
利用ができなくなります。ご迷惑をおかけし
ますがご理解願います。

利用できない場所などについては、問い合
わせください。

【問い合わせ先】

筑慈苑 受付窓口
☎(926)1892



子ども・女性の権利に
ついても講演会

地域の大人として、子どもた
ちを育み、サポートしていくた
めに、子どもの権利、女性の権
利について考えましょう。

●日時 1月15日(土)、13時30
分～15時30分(受付13時) ●
会場 生涯学習センター学習室
6 ●講演 子どもを大切に!
私も大切に! 講師：ひらおか靖
治さん) ●問い合わせ先 ちく
しのフォーラム(松尾) ☎(925)
5256

母子家庭のための
就業支援講習会

対象は母子家庭の母、または
かつて母子家庭だった寡婦の人
です。

〔パソコン中級〕 ●期間 平成23
年2月8日～2月17日、9時30
分～16時30分(平日6日間、計36
時間) ●定員 20人(応募多数の
場合抽選。応募数半数以下は中
止の場合あり。) ●参加費用
3150円程度(テキスト代) ●
応募締切日 1月25日(火) ●会
場 クローバープラザ(春日市)
●託児 1歳～6歳(就学前) ●
問い合わせ先 福岡県母子家庭
等就業・自立支援センター ☎(5
84)3931

職業訓練講習

「パワーポイント」ワード操作が
できる人を対象とした「パワー
ポイント」の主要機能講習 ●
日時 1月16日(日)・23日(日)・
30日(日)、9時30分～16時30分
●定員 先着20人 ●受講料
15000円(テキスト代含む)

●受付開始日 12月16日(木)
〔ガス溶接技能〕労働安全衛生法
に基づく講習会 ●日時 2月
6日(日)・13日(日)、8時30分～
17時30分 ●定員 先着60人
●受講料 8000円(ただし、
別途テキスト代700円) ●受
付開始日 12月16日(木)

〔ワーク溶接〕労働安全衛生法第
59条に基づく特別教育講習
●日時 2月20日(日)・27日
(日)・3月6日(日)、9時～17時
●定員 先着30人 ●受講料
13000円(テキスト代含む)
●受付開始日 12月17日(金)
〔ワード&エクセル2010〕初
心者向けのワードとエクセルの
主要機能講座 ●日時 2月1
日～17日、10時～16時(全12回)
●定員 先着20人 ●受講料
38000円(テキスト代含む)
●受付開始日 1月5日(水)
〔※共通〕 ●会場 福岡地区職業
訓練協会(福岡市東区) ●申し込
み・問い合わせ先 職業訓練法
人福岡地区職業訓練協会 ☎(67
1)6831

「広報ちくしの」の『有料広告』を募集しています

- 広告掲載料 1回掲載につき50,000円(全段：縦4.4cm、横17.7cm)と25,000円(半段：縦4.4cm、横8.7cm)の2種類で、複数回の申し込みの場合も一括前納となります。
- 申し込み方法 所定の申込書に広告原稿案・企業資料(商業登記簿謄本など)を添えて申し込みください。
- ※その他、詳細については市公式ホームページ(アドレスは広報表紙の最下段参照)をご覧ください。

【問い合わせ先】 市秘書広報課 広報広聴担当 ☎(923)1111

緑化講習会

●内容 庭木の植栽と移植の仕方
●日程 1月16日(日) ●時間
▽9時30分～12時 ▽13時30分～16時 ●定員 各先着30人
●場所 福岡県緑化センター(久留米市) ●参加費 無料
●受付開始日 12月10日(金)
●申し込み・問い合わせ先 福岡県緑化センター ☎0943(72)1193

サークル

会費など詳しくは各サークルに直接お問い合わせください。

Mキッズヒップホップ・エアロビクス

●場所/時間/対象 一月曜日
▽筑紫南コミュニティセンター
1/17時/小学生 ▽山家コミュニティセンター/15時30分/幼児/小学生 [水曜日]
▽筑紫南コミュニティセンター/16時/幼児/小学生 ▽生涯学習センター/16時/幼児/高校生 [木曜日] ▽光が丘公民館/16時/小学生 ●問い合わせ先 小牧 ☎(927)2757

歌

歌が大好きな女性サークルです。発声練習から丁寧にやっています。一緒に練習しましょう。
●日時 第2・4水曜日、20時～22時 ●場所 生涯学習センター ●問い合わせ先 ネリネ会 竹下 ☎(929)5156(宮本) ☎(923)4636

ヨーガ

シンプルヨーガと骨盤ストレッチ・フットマッサージなど。見学体験お待ちしています。
●日時/場所 月曜日、11時30分/農業者トレーニングセンター ▽水曜日、9時30分/光が丘公民館 ●問い合わせ先 石川 ☎(926)8815

太極拳

太極拳で心と体を健康にしましょう。ほかに真向法や八段錦で体を柔軟にします。見学大歓迎!
●日時 土曜日、13時～15時 ●場所 農業者トレーニングセンター ●問い合わせ先 楊名時健康太極拳(泉田) ☎(926)7801



そつだん(無料)

親子のなやみ相談窓口

20歳未満の子どもに関する悩み相談を、面接または電話で受けつけます。

●相談内容 子育て、家庭教育、いじめ、ひきこもりなどの20歳未満の子どもに関する事
●日時 1月14日(金)・15日(土)・9時30分～16時30分 ●相談電話番号 ☎(584)1311 ●面接会場 クローバープラザ春日市) ※面接は予約ができます(当日受付も可) ●面接予約・問い合わせ先 泉新社会推進部青少年課 ☎(643)3388/HP <http://www.pref.fukuoka.jp/e05/21-soudan-nadoguchi.html>

弁護士による法律相談

●相談内容 金銭・不動産・相続などの日常生活の法律相談
●利用場所 筑紫野市在住の人
●相談場所 福岡県弁護士会 二日市法律相談センター 市内二日市北1-3-8 ●利用回数 年1回まで ●利用方法 市総務課へ電話で申し込み、紹介状の交付を受けてください。その後、二日市法律相談センターに電話し、相談日時を予約してください。相談時間は30分程度です。 ※金銭相談のうち「多重債務の相談」は紹介状は必要ありません。直接、二日市法律相談センターへ問い合わせください。 ●受付開始 1月4日

定例行政相談

日火、8時30分から先着順に受け付けます。 ※毎月20人まで。
●申し込み・問い合わせ先 市総務課総務担当 ☎(923)1111
●相談内容(予約不要) 国の仕事、県・市町村が国から委任されて行っている仕事や国の補助金を受けて行っている仕事などについての意見・苦情・要望などの相談 ●日時 1月5日(水)、13時～16時 ●場所 筑紫野市役所玄関横相談室 ●問い合わせ先 市総務課総務担当 ☎(923)1111

ハローワークでは
離職により生活に困っている人を
支援しています

ハローワークでは、離職により住居を失った人や、求職活動中の生活費に困っている人への支援をおこなっています。

また、自治体や社会福祉協議会など関係機関が実施している支援策についても案内しています。専用のアドバイザーを配置していますので、気軽に相談してください。相談は無料です。

●問い合わせ先
ハローワーク福岡南 ☎(513)8609

12月の納税と納付

固定資産税	4期
都市計画税	4期
国民健康保険税	7期
介護保険料	7期
後期高齢者医療保険料	6期



けんこう すいしん か あんない
健康推進課からのご案内

成人歯科検診

【対象者】 筑紫野市民で、平成23年4月1日時点で16歳～40歳、50歳、60歳、70歳の誕生日を迎えている人または妊娠中の人 【受診期間】 平成22年4月1日～平成23年3月31日 ※期間中1回のみ 【持参品】 保険証や免許証などの本人を確認できる証明書 ※妊娠中の方は、母子健康手帳も持参してください。 【料金】 無料です。 ※歯科検診の実施機関については、市健康カレンダーをご覧ください。



母子健康手帳交付会

※代理の人でも交付できます。

【場所・日程】 ▽生涯学習センター 1月4日(火) ▽カミーリヤ 12月21日、1月11日(いずれも火曜日) 【受付時間】 10時～10時15分 【内容・第1部(30分程度)】 母子健康手帳の交付および説明、市の保健事業紹介 【内容・第2部(希望者のみ)】 助産師による妊娠初期に気をつけることの話、個別相談 【持参品】 妊娠届出書(交付会場にもあります)、ボールペン



問い合わせ先 健康推進課 ☎(920)8611

きんきゅう ろう すい し すい どう とう ばん ぎょう しゃ
緊急漏水時の水道当番業者

●水道当番業者(12月後半)

日 時	業 者 名	電話番号
12月16日～12月19日	(株)カワキタ	☎(923)2569
12月20日～12月26日	田中住宅産業(株)	☎(926)4355
12月27日～12月28日	(株)筑紫商会	☎(921)1155
12月29日	(有)太成興業	☎(921)3239
12月30日	(株)吉竹設備工業	昼:☎(501)0188 夜:☎090(5749)7719
12月31日	田中住宅産業(株)	☎(926)4355

●問い合わせ先 上下水道部施設課 ☎(923)7112

しょうひ しゃ そうだん
消費者相談

- 日時 毎週月～金曜日(祝日を除く)
9時～16時30分(12時～13時を除く)
- 場所 商工観光課内消費者相談コーナー
- 問い合わせ先 商工観光課☎(923)1111

せいしょうねんでんわそうだんしつ
青少年電話相談室 ヤングテレフォンちくしの

- ☎(923)7773
- 開設日時 月・火・木・金曜日、10時～18時

ねんきん そうだん
年金相談

- 日程 毎週月～金曜日
- 場所 市国保年金課年金担当窓口
- 問い合わせ先 市国保年金課☎(923)1111

かていじ どうそうだんしつ
家庭児童相談室

経験豊富な家庭児童相談員が、子どもにかかわるいろいろな相談に応じています。

- 日時 毎週月～金曜日、9時～16時
- 場所 市福祉事務所相談室
- 問い合わせ先 市子育て支援課☎(923)1111
相談室直通☎(921)1308

※年末年始は除きます

女性センター相談

そうごう そうだん
総合相談

- 日時 月～金曜日(休館日、祝日、年末年始を除く)、9時～16時30分

じょせいべんごし ほうりつ そうだん
女性弁護士による法律相談

- 日時 1月11日(火)
13時～16時(1人30分程度)
- 場所 生涯学習センター内女性相談室
- 申し込み方法 12月21日(火)から電話で予約

い かに そうだん
こころや生き方の相談

- 日時 1月6日(木)・20日(木)
13時30分～16時30分
- 場所 生涯学習センター内女性相談室
- 申し込み方法 電話で予約

身近な人からの暴力やセクハラなどの悩みを一緒に考える「電話相談・ちくし女性ホットライン」もあります。

- 相談日時 月曜日～金曜日(祝日、年末年始を除く)
10時～17時
- 電話番号 (513)7335

「申し込み・問い合わせ先」
男女共同参画推進課 ☎(918)1311

きゅうじつ とうばん い 診療時間は9時～17時
休日の当番医 (小児科は9時～23時・歯科は9時～16時)
 ※病院などの都合で変更されることがありますので、市役所または
 消防署☎(924)5034で事前に確かめてください。

12月19日(日)		
▷内	安田医院	針摺 (922)2707
▷外	鹿子生整形外科医院	太宰府市 (925)1222
▷産	まなべ産婦人科医院	大野城市 (571)4307
▷小	福岡徳洲会病院	春日市 (573)6622
▷歯	休日急患歯科診療所	春日市 (571)0118
12月23日(木)		
▷内	二日市共立病院	二日市中央 (923)2211
▷外	福岡徳洲会病院	春日市 (573)6622
▷産	早瀬川医院	二日市中央 (924)3531
▷小	福岡徳洲会病院	春日市 (573)6622
▷歯	休日急患歯科診療所	春日市 (571)0118
12月26日(日)		
▷内	福大筑紫病院	俗明院 (921)1011
▷外	福大筑紫病院	俗明院 (921)1011
▷産	城野産婦人科クリニック	春日市 (584)1103
▷小	福大筑紫病院	俗明院 (921)1011
▷歯	休日急患歯科診療所	春日市 (571)0118
12月29日(水)		
▷内	丸山病院	太宰府市 (922)9001
▷外	諸岡整形外科病院	那珂川町 (952)8888
▷産	西尾産婦人科医院	紫 (928)1103
▷小	福大筑紫病院	俗明院 (921)1011
▷歯	休日急患歯科診療所	春日市 (571)0118
12月30日(木)		
▷内	こぞら内科医院	太宰府市 (923)7330
▷外	秦病院	大野城市 (501)1111
▷産	まわたりウイメンズクリニック	春日市 (596)9111
▷小	福岡徳洲会病院	春日市 (573)6622
▷歯	休日急患歯科診療所	春日市 (571)0118
12月31日(金)		
▷内	福大筑紫病院	俗明院 (921)1011
▷外	福大筑紫病院	俗明院 (921)1011
▷産	あまがせ産婦人科医院	大野城市 (572)5503
▷小	福大筑紫病院	俗明院 (921)1011
▷歯	休日急患歯科診療所	春日市 (571)0118

なお、内科と外科、小児科の平日夜間当番医については、消防署・市役所に
 問い合わせください。

電話番号案内

▷ 市役所本庁	☎(923)1111
▷ 上下水道部業務課料金担当	☎(923)7111
▷ 上下水道部業務課給排水担当	☎(923)7172
▷ クリーンヒル宝満	☎(926)5300
▷ 筑慈苑(火葬場)	☎(926)1892
▷ 筑紫野警察署	☎(929)0110
▷ 筑紫野消防署	☎(924)5034

年末年始の休み

○休業日	日	月	火	水	木	金	土	日	月	火
	26	27	28	29	30	31	1	2	3	4
市役所 ☎(923)1111	○			○	○	○	○	○	○	
筑紫地区公民館 ☎(926)2913				○	○	○	○	○	○	
山口コミュニティセンター ☎(922)2551				○	○	○	○	○	○	
山家コミュニティセンター ☎(926)2809				○	○	○	○	○	○	
御笠コミュニティセンター ☎(922)2601				○	○	○	○	○	○	
二日市コミュニティセンター ☎(920)5123				○	○	○	○	○	○	
筑紫南コミュニティセンター ☎(919)8400				○	○	○	○	○	○	
生涯学習センター ☎(918)3535		○	○	○	○	○	○	○	○	
市民図書館 ☎(928)4343		○	○	○	○	○	○	○	○	○
歴史博物館「ふるさと館ちくしの」 ☎(922)1911		○	○	○	○	○	○	○	○	○
五郎山古墳館 ☎(927)3655		○	○	○	○	○	○	○	○	○
勤労青少年ホーム ☎(925)4801			○	○	○	○	○	○	○	○
農業者トレーニングセンター ☎(923)6290			○	○	○	○	○	○	○	○
陸上競技場			○	○	○	○	○	○	○	○
御笠運動広場			○	○	○	○	○	○	○	○
山家スポーツ公園 ☎(926)6636			○	○	○	○	○	○	○	○
総合公園 ☎(929)0676				○	○	○	○	○	○	○
総合公園内広場			○	○	○	○	○	○	○	○
竜岩自然の家 ☎(921)3455			○	○	○	○	○	○	○	○
総合保健福祉センター「カミーリヤ」 ☎(920)8000			○	○	○	○	○	○	○	○
老人福祉センター		○	○	○	○	○	○	○	○	
歩行プール		○	○	○	○	○	○	○	○	
トレーニング健康測定室		○	○	○	○	○	○	○	○	
文化会館 ☎(925)4321			○	○	○	○	○	○	○	
御前湯 ☎(928)1126							○			
自転車保管所 (二日市・立明寺・原田)				○	○	○	○	○	○	

この広報は森林資源を守るため再生紙を使用しています。