

12月4日(土)~10日(金)は人権週間です

じん けん しゅう かん

「世界人権宣言」を1948年12月10日に採択したことを記念して、国際連合は毎年12月10日を「人権デー」と定めています。日本では、この日を最終日とする1週間を「人権週間」とし、人権尊重思想の普及を呼びかけています。



筑紫野市では、福岡法務局筑紫支局・筑紫人権擁護委員協議会と協力しながら、小学生を対象とした「人権の花運動」に取り組んでいます。今年も、二日市小学校の3年生が人権の花「ひまわり」の大きな花を咲かせました。

◎「人権の花運動」とは

子どもたちが、ひまわりの栽培を通して、協力することの大切さや命の大切さを身に付け、やさしい思いやりの心を育てていくことを目的としたものです。筑紫野市では平成14年度から、市内15の小学校を順番に、毎年1校ずつ実施しています。

- ◎平成22年度 筑紫野市表彰式3
- ◎病後児保育をご存じですか4
- ◎筑紫野市長選挙執行について5
- ◎生涯学習情報もやい8~9
- ◎お知らせコーナー11~14



人権週間に開催されるイベントなどを本号の2ページに掲載しています。

《問い合わせ先》 人権政策課

12月4日(土)～10日(金)は第62回人権週間です

●このページに関する
お問い合わせ先
市人権政策課
☎(923)1111

人権とは、私たち一人ひとりが生まれながらに持っている「幸せに生きる」ための権利です。だれもが、差別を受けることなく、心豊かで、自分らしくいきいきと暮らせ、かけがえのない存在として尊重されなければなりません。しかし、社会のいろいろな場面において、人権に関するさまざまな問題が生じている現実があります。そのような中、お互いの人権を尊重し合うこと、相手の気持ちを考え、思いやりの心をもつことが求められています。

筑紫野市では、市民一人ひとりの人権を尊重し、すべての市民が心豊かで、自分らしく生き生きと暮らせる社会をめざして、『筑紫野市人権施策基本指針(平成19年8月策定)』に基づいた『筑紫野市人権施策実施計画』を毎年度策定し、行政全体での具体的な取り組みを進めています。

人権週間には、各地でいろいろな催しが行われます。みなさん、どうぞ参加ください。

○問い合わせ先
福岡県人権啓発情報センター
☎(584)1271

☆人権週間関連イベント☆

☆街頭啓発
12月3日(金)、18時～ 市内3駅(JR二日市駅、西鉄二日市駅、西鉄朝倉街道駅)

☆人権標語图画展示
市内の各公共施設に、市内小中学生による人権に関する作品を展示します。

☆「人権コンサート」
Ⅱ福岡・筑紫地域人権啓発活動活性化事業Ⅱ

○日時 12月4日(土)、14時～16時

○場所 大野城まどかぴあ 大ホール

○内容
・心をつなぐ人権ポエム(出演：市民代表)
・人権コンサート「うたと語らいのひととき」(出演：願児我楽夢(がんじがらめ)さん、人権バンド)

○問い合わせ先
大野城市人権女性政策課
☎(580)1840

☆福岡県人権週間講演会

○日時 12月11日(土)、10時～15時55分

○場所 クローバープラザ(春日市)

○内容
・映画上映「ハッシュ」
・講演「自分らしく生きるために～性同一性障害って知っていますか～」
講師 虎井まさ衛さん
・全国中学生人権作文コンテスト福岡県大会優秀作品発表

◆筑紫野市人権擁護委員紹介(順不同、敬称略)
白水慶子(牛島 ☎922-7749)／行武輝征(石崎 ☎924-5674)／高松留美子(針摺東 ☎921-0293)／田中良範(山家 ☎926-2548)／高田幸子(俗明院 ☎924-1330)／中村明子(永岡 ☎923-0827)／西川和義(針摺東 ☎925-8084)

◆人権相談所の開設
いじめ・体罰・部落差別をはじめあらゆる差別の問題に関する相談、家庭内のもめごと・近隣とのトラブルなど、みなさんが生活の中で困っていることがあれば、気軽に相談してください。人権擁護委員や法務局職員が無料で相談に応じます。福岡法務局筑紫支局では、人権週間に限らず、人権擁護委員(毎週月・水・金曜日)または法務局職員(土・日曜日、祝日を除く毎日)が相談を受けています。

○問い合わせ先
福岡法務局 筑紫支局 ☎(922)2881

【定例人権相談所】※事前予約不要
○日時 12月8日(水)、10時～15時 ○場所 市役所第1別館2階 第2・3・4会議室 ○相談担当 人権擁護委員など

【県下一斉無料電話相談】
○日時 12月4日(土)、9時～17時 ○相談担当 人権擁護委員、法務局職員 ○相談先 ☎0120(889)405

◆◆◆ 人権擁護委員 法務大臣表彰 ◆◆◆
永年にわたって人権擁護活動に尽力された、白水慶子さん(委員歴12年)が、10月5日に法務大臣表彰を受表彰されました。

= 法務省・全国人権擁護委員連合会 =
「第62回人権週間」
みんなで築こう 人権の世紀
- 考えよう相手の気持ち 育てよう 思いやりの心 -

- 女性の人権を守ろう
- 子どもの人権を守ろう
- 高齢者を大切に育てよう
- 障害のある人の完全参加と平等を実現しよう
- 部落差別をなくそう
- アイヌの人々に対する理解を深めよう
- 外国人の人権を尊重しよう
- HIV感染者やハンセン病患者等に対する偏見をなくそう
- 刑を終えて出所した人に対する偏見をなくそう
- 犯罪被害者とその家族の人権に配慮しよう
- インターネットを悪用した人権侵害は止めよう
- ホームレスに対する偏見をなくそう
- 性的指向を理由とする差別をなくそう
- 性同一性障害を理由とする差別をなくそう
- 北朝鮮当局による人権侵害問題に対する認識を深めよう
- 人身取引をなくそう

自治功勞表彰14人 市民表彰2人3団体

平成22年度の筑紫野市の自治功勞者と市の模範となる活動を行った人について、11月2日(火)に市役所で表彰式を行いました。

この表彰は、永年にわたり政治、経済、文化など筑紫野市の発展に尽くした人や、多くの人の模範となる行為を行った人・団体を対象に毎年行っているものです。

今年、表彰されたのは自治功勞表彰者14人、市民表彰者2人と3団体でした。表彰された皆さんを紹介します。(順不同・敬称略)



★自治功勞表彰の部

《自治功勞特別表彰者》

- 近本 明 (教育委員・各種委員会委員等)
- 小田 富士雄 (文化財保護審議会・各種委員会委員等)

《自治功勞表彰者》

- 白水 慶子 (人権擁護委員・各種委員会委員等)
- 中嶋 幸子 (総合保健福祉センター運営協議会委員・各種委員会委員等)
- 松本 めぐみ (地域福祉計画等推進委員・各種委員会委員等)
- 佐藤 剛 (障害者施策推進協議会委員)
- 大武 俊夫 (二日市財産区管理委員)
- 川上 義昭 (体育指導委員)
- 力久 光博 (体育指導委員)
- 石内 繁実 (消防団)
- 平島 勇夫 (消防団)
- 山内 榮次郎 (身体障害者福祉協会)
- 田口 清實 (体育協会)
- 清原 春代 (子ども会育成会連絡協議会)

★市民表彰の部

《市民表彰者》

- 徳永 早巳 (ボランティア活動)
- 赤澤 霞代子 (ボランティア活動)
- 原田地区防犯組合 (ボランティア活動)
- 原田婦人防火クラブ (ボランティア活動)
- 筑紫野中学校男子バスケットボール部 (全国大会準優勝)

【問い合わせ先】 総務課 総務担当

病後児保育をご存じですか？

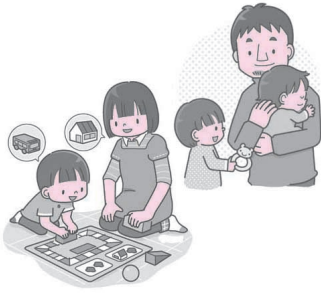
◆病後児保育とは？

子どもが病気の回復期に、一時的に預かり保育を行う事業です。現在2カ所の医院内の施設にて実施しています。

◆病気の回復期とは？

医療機関による入院治療までは必要ないが、保育所や幼稚園、小学校に通い、ほかの児童との集団生活を送るのは困難な時期を言います。

- ▽日常かかる病気(風邪など)の場合：**急性期を経過したのち**
- ▽感染症疾患(水ぼうそうなど)の場合：**他に感染する感染期を経過したのち**
- ▽外傷性疾患(やけど・骨折など)の場合：**症状が固定したのち**



●対象児

生後90日～小学3年生

●利用できる時間

8時30分～17時30分

※土・日曜日、祝日、お盆、年末年始、医院休診日はお休みです。

●利用料金

一人につき1日2000円

※筑紫野市民で生活保護世帯については無料

※筑紫野市民で市民税および所得税非課税世帯については1000円(所得証明書)の提出をお願いすることがあります

※症状の急変により医療行為を行うことがあります。その場合の医療費は利用料金とは別にかかります。

●利用手順

- ①子育て支援課または実施施設で事前登録をする。
- ②利用希望の実施設に直接予約をする。

【病後児保育実施施設】

施設名・電話番号	住所	医院・電話番号
ちくしのキッズデイケアハウス ☎(402)2251	美しが丘南 7-7-2	医療法人もり小児科医院 ☎(926)8155
キッズケア二日市 ☎(924)2288	二日市北 2-1-3	山田小児科医院 ☎(922)2665

【問い合わせ先】子育て支援課

筑紫野都市計画下水道の変更(案)の決定に伴う法定縦覧のお知らせ

都市計画法第17条第1項に基づき、筑紫野都市計画下水道の変更(案)の決定に伴う法定縦覧を行います。

●筑紫野都市計画下水道決定内容

次の都市計画下水道を追加します。

▽種別 筑紫野都市計画公共下水道

▽名称 筑紫野公共下水道

▽位置 筑紫野市大字諸田、筑紫、常松、永岡、阿志岐、天山、下見、若江、隈、西小田、原田の各一部

▽面積 排水区域を約13ヘクタール追加

●縦覧期間

12月15日(水)～28日(火)

●縦覧時間

8時30分～17時

●縦覧場所

上下水道部 施設課 (JR二日市駅前)

●意見書提出期間

12月28日(火)まで

●問い合わせ先

上下水道部 施設課

下水道工務担当

☎(923)7112

第三次筑紫野市国土利用計画に関する市民アンケート集計結果の公開について

8月に行った第三次筑紫野市国土利用計画に関する市民アンケートの集計結果がまとまりましたので、筑紫野市公式ホームページ、都市計画課窓口で12月13日(月)より公開します。

アンケートには、1,600人を超える市民のみなさんから回答をいただきました。ご協力ありがとうございました。

●問い合わせ先

都市計画課
計画担当



平成23年 筑紫野市成人式

●日時

平成23年1月10日(月)

10時開会(9時30分より受付開始)

※受け付けは、10時で締め切ります。式への参加を希望する人は、10時までに受け付けを済ませてください。

●場所

筑紫野市文化会館

●対象者

平成2年4月2日～平成3年4月1日生まれの人

※市内に住民登録している新成人のみなさんに、12月初旬に「成人式のご案内」の文書を発送します。

市外、県外に住んでいる人で、筑紫野市での成人式を希望する場合は問い合わせください。随時「成人式のご案内」を発送します。

【問い合わせ先】

生涯学習課
青少年担当

☎(918)3535

昨年開催時の様子



献血にご協力ください

あなたの血液でたくさんの方が救われます。身近なボランティア「献血」にご協力をお願いします。

【会場】筑紫野市文化会館

※本人確認できるもの(運転免許証、献血カード、献血手帳など)を持参してください。

【日時】12月9日(木) 9時30分～16時

【対象年齢】全血400ml(18歳～69歳)

※65歳以上の方は、60歳になって献血の経験がある人。

【共催】筑紫野市献血推進協議会

●問い合わせ先

健康推進課 ☎(920)8611

筑紫野市長選挙執行についてのお知らせ

平成23年1月31日に任期が満了する筑紫野市長の選挙について、選挙日程が決定しました。

●立候補予定者事務説明会

▽日時 平成22年12月22日(水)、14時～

▽場所 筑紫野市役所 本館2階
第4委員会室

●選挙告示日(立候補届出日)

平成23年1月23日(日)

●選挙期日(投票日)

平成23年1月30日(日)

【問い合わせ先】市選挙管理委員会事務局

図書館くらぶ

その他の新刊

▽『しあわせ読書のすすめ』清水克衛／著(辰巳出版) ▽『につぼんの仏教』(榎出版社) ▽『友だちってなんだろう』佐々木正美、岡崎勝／著(日本評論社) ▽『30歳までに知っておきたいお金の殖やし方・守り方』小宮一慶／著(日本実業出版社) ▽『帰る家のないどうぶつたち』松坂星奈／著(PHP研究所) ▽『いろいろあわせ 摺師安次郎人情暦』梶よう子／著(角川春樹事務所) ▽『エコイック・メモリ』結城充孝／著(講談社) ▽『へのかっぱ』山下ケンジ／著(講談社) ▽『いつもトンボとにらめっこ』谷本雄治／著(岩崎書店) ▽『ふたりの箱』クロード・K・デュボア／著、小川糸／訳(ポプラ社)



『介護ひまなし日記 新米ケアワーカー奮闘記』

永和里佳子／著(岩波書店)

自分の老後や家族の介護についての不安は、誰もが一度は感じたことがあると思います。特に認知症に対する不安や悩みは大きいのではないのでしょうか。

しかし、実際に介護の仕事に携わる著者は、認知症の人たちの優しさや純粋さに触れ、「人として大事なこと」を教えてもらったと言っています。

高齢者との心温まるエピソードやゆかいな体験をつづるとともに、現場で働く者の立場から福祉や介護の問題点を指摘し、幸せに暮らせる社会とは何かを問いかける実録記です。



今月のオススメ新着本

移動図書館車巡回表

12月	時間	9:30~10:10	10:30~11:10	13:30~14:10	14:30~15:10	15:30~16:10
	14(火)	大石 公民館	柚須 公民館	ちくし台 公民館分室	美しが丘北 公民館	原田 小学校
1(水)	15(水)	山家1区 公民館	山家2区 公民館	阿志岐 小学校	葉光が丘パビリオン 葉光が丘北 公民館	都集会 山小 学校
2(木)	16(木)	公隈 公民館	光が丘 公民館	天公 拝坂 公民館	北杉塚 公民館	山小 学校
3(金)	17(金)	平等寺 公民館	むさしヶ丘 公民館	山小 学校	岡隣保 公民館	美隣保 公民館
7(火)	21(火)	山家 コミュニティ	下見 公民館	京町 児童センター	桜台 公民館	筑紫 小学校
8(水)	22(水)	馬市 公民館	西小 公民館	吉小 公民館	みかさ台 公民館	点検整理
9(木)		東吉木 公民館	宮の森 公民館	美しが丘南 公民館	筑紫南 コミュニティ	筑紫 小学校
10(金)	24(金)	上阿志岐西 公民館	牛島 公民館	筑出 公民館	筑紫駅前 公民館	永岡 公民館

12月の図書館休館日は、6・13・20・23・27～31日です。【市民図書館 ☎(928)4343】



みなさんご利用を
お待ちしております



★新着本が入りました★

- ▽漫画家ママのうちの子はADHD
 - ▽クマとうさんのこもりうた(児童書)
 - ▽定年前・定年後
～新たな挑戦「仕事・家庭・社会」～
 - ▽女の子のセーフティブック
 - ▽わが国夫婦の結婚過程と出生力
～第13回出生動向基本調査
- ほか多数

※詳しくは筑紫野市公式ホームページをご覧ください。

●問い合わせ先
男女共同参画推進課
☎(918)1311

◎生涯学習センターの1階にある『女性情報プラザ』は、男女共同参画に関する図書や国・県・自治体などの各種資料を取り揃えています。

▽図書はひとり3冊まで2週間借りられます。

▽ビデオは館内で鑑賞できます。

◎男女共同参画に関心を持って活動したいと考えている団体は、登録すれば女性情報プラザを会議などに利用できます。また、登録団体間の情報交換などの場も設けています。あなたの団体も利用登録をしませんか？

女性情報プラザを利用しましょう！

しよく のう かんが
食と農を考える

だい かい
第22回

のう ぎょう じよ せい しょう ひ しゃ
「農業女性と消費者のつどい」

筑紫野市農業女性グループ協議会では、安全安心な農産物と農産加工食品の提供および地産地消の推進に取り組んでいます。

「つどい」は農業女性と消費者がふれあうことで食と農の結びつきを身近に感じ、地域の食文化を育むための活動です。

★日時

平成23年1月13日(木)、10時～14時

★場所

カミーリヤ 2階 調理室および和室

★内容

農業女性グループが生産した農産物を使って消費者と生産者が一緒に郷土料理を作り、試食しながら意見交換を行ないます。生産者からのお土産もあります。

★参加費

500円

★定員

40人(市内在住者のみ)

※応募多数の場合は抽選。

★申し込み方法

ハガキに住所・氏名・電話番号・「つどい参加希望」と明記して申し込みください。後日案内ハガキを送付します。

★申し込み締め切り

12月21日(火)必着

★申し込み・問い合わせ先

〒818-8686 (住所記入不要)

市農政課 農政担当



「冬来たりなば
春遠からじ！」

そのだひさこ

1922年3月3日(大正11年)全国水平社が結成され、あの誇らしい文言「人の世に熱あれ、人間に光あれ」で結ばれた水平社創立宣言が博多の地に届いてきたのは同年7月ころでした。そのとき井元麟之さんは17歳であり、小学校の講堂に

はせ参じ、「胸高まる想いを押しさえきれなかった」と、水平社創立50周年の記念集会で述べておられます。

その井元さんは、1926年1月10日(大正15年)に福岡連隊に入営しますが、一週間後すぐに連隊内で差別事件が起こり、半年の間に20数件を越す差別事件が発覚します。井元さんは名簿のない名簿、名簿のない連絡網を軍隊のなかにつくり、連絡をとりあつて情報を集め、支えあいと同時に九州水平社本部へ連絡します。これが名簿のない組織「兵卒同盟」です。ところが半年後、爆弾のない

爆弾事件といわれる「福岡連隊事件」(水平社が福岡連隊を爆破しようとしている)が起こり、松本治一郎さん以下10数名が検挙されるといふ事態が起こります。二年後の12月、最後の大審院(今でいう最高裁判所)の上告は却下され、まず七人の入獄が決まってしまう。

七人の下獄集會は東公園の亀山上皇の銅像前で行われ、その司會をしたのが井元さんでした。暮れもおしつまった粉雪の舞う集會で、石段を必死にかけあがつてきた井元さんの友人が演壇で叫んだ言葉が「冬来たりなば 春遠からじ！」でした。

厳しい冬(弾圧)の次にはきつと、きつと春が来る！と。あとはその友人は絶句して何も言えなかった。

松本治一郎さんと藤岡正右衛門さんは、七人の下獄の翌年に入獄されています。ところが、入獄後一年余をへて、藤岡正右衛門さんが執行停止ということに亡くなってしまいます。肺結核だったようです。寄せてくる波のように次々つどって来た二千数百名の人々によって「水平葬」がとり行われました。まわりはびっしり警察に囲まれて。その「水平葬」の渦の中で、二

重、三重の渦に守られて、人々に熱く訴えつづけていた井元さんのお姿がありました。今は時代は違いますが、残されている記録一文字を追って、多くの写真に見入りながら、厳しい時代を生きぬいた井元さんたちのかぎりない勇氣、人間としての誇りを思います。井元さんからいただいた「冬来たりなば春遠からじ」の色紙。想いは尽きません。

●問い合わせ先

教務課 人権・同和教育担当

問い合わせ先で電話番号を掲載していない課・担当などは、市役所本庁 ☎(923) 1111にお願いします

わたしの力を描く!

ちくしの
ぶんかこうざ
文化講座じゅこうせいほしゅう
受講生募集

定期講座 暮らし・実用講座

よい姿勢と美しい歩き方

(1月～3月)

人の印象は数秒で決まると言われます。

特に見られているのが姿勢や歩き方です。よい姿勢や美しい歩き方を身に付けることで自信が付き、心は軽く、体もすっきりとします。

日時 1月8・22日、2月5・19日、3月5・19日(土)、18時～19時30分

場所 生涯学習センター 3階 学習室7

対象・定員 中学生以上の女性・15人

受講料 3,000円/月

講師 西村 瑞穂さん
(モデル、マナー講師)

リンパマッサージ

(1月～3月)

リンパマッサージは誰でもできるマッサージです。免疫力を高めたり、体内の老廃物を排せつしたりと優れた働きがあり、小顔づくりやむくみ防止などにも役立ちます。

日時 1月11・25日、2月8・22日、3月15・29日(火)、10時～11時30分

場所 生涯学習センター 3階 和室

対象・定員 成人女性・15人

受講料 3,000円/月

教材費 3,000円(ジェル代)

講師 木山 春香さん(リンパ
マッサージインストラクター)ちくしの
ぶんかこうざ
文化講座

サテライト講座

ショパン&シューマン
コンサート in カメロホール

ショパンとシューマンの生誕200周年の締めくくりに、サロンコンサートに参加しませんか! ロマン派を代表し、音楽愛好家が愛してやまない2大作曲家の魅力をぜひたくなプログラムでお楽しみいただきます。



ピアノ 岡直美さん



フルート 滝沢昌之さん

日時 12月12日(日)
13時30分開演(開場13時)
15時30分終演予定出演者 岡直美(ピアノ)、滝沢昌之(フルート)
プログラム 子犬のワルツ、幻想即興曲、
3つのロマンス ほか会場 カメロホール 80席・全席自由
(二日市中央4-15-6 サンヒルズ二日市
2階 西鉄二日市駅西口より徒歩3分)チケット 2,000円
※未就学児の入場はご遠慮ください。
※チケットの再発行、払い戻しはできません。チケット販売 生涯学習センターで好評発売中
(販売時間9時～22時)、電話予約可●申し込み・問い合わせ先●
生涯学習センター内 生涯学習課
「ちくしの文化講座」係 ☎(918)3535(代表)

●申し込み方法

生涯学習課で配布する受講申込書またはハガキに
①講座名、②郵便番号、③住所、④氏名(ふりがな)、
⑤年齢、⑥性別、⑦電話番号を記入して申し込みして
ください。ハガキ1枚に1人1講座でお願いします。
※定員を超えた場合は、抽選により決定します。
※受講生が5人未満の場合は開講をとりやめることが
あります。

●申し込み締め切り

('よい姿勢と美しい歩き方'、'リンパマッサージ')
12月20日(月)必着

●申し込み・問い合わせ先

〒818-0057 市内二日市南1-9-3
生涯学習センター内
生涯学習課「ちくしの文化講座」係
☎(918)3535(代表)

参加者募集



青少年プラザ行事

年賀状 & ポチ袋づくり

あなただけの心のこもった年賀状やステキなポチ袋を作って、正月を迎える準備をしよう。

- 日 程 12月12日(日)10時30分～12時
- 場 所 生涯学習センター1階 青少年プラザ
- 内 容 和風の紙を使って、年賀状とポチ袋を手作りします。
- 対象・定員 小学生以下・先着20人
- 持ってくるもの のり、はさみ
- ★参加費・事前申し込みは必要ありません。
当日の朝10時30分までに、青少年プラザに集合してください。
小学生未満は保護者同伴をお願いします。

【作品例】



年賀はがきを持ってきてもいいよ

●問い合わせ先●

生涯学習センター内 生涯学習課 青少年担当
☎(918)3535(代表)



筑紫野市生涯学習ボランティアバンク

あそびの広場

お父さん、お母さんが子どものころに遊んでいた遊びを、ボランティアさんからたくさんマスターして友だちや家族にも教えてあげよう!

●日時/場所

- ・1月8日(土)10時～12時
二日市東小学校体育館
- ・1月15日(土)10時～12時
原田小学校体育館



★申し込み不要です。近くの会場に参加してね!

●対 象 どなたでもどうぞ

●参加費 無料

※材料がなくなりしだい終了します。

●遊びの内容 紙ひこうき、紙とんぼ、紙ばくだん、風船ロケット、ぶんぶんゴマ、ぴよんぴよんガエル、わりばしでっぽう

【遊びの内容の例】



風船ロケット



ぶんぶんゴマ



わりばしでっぽう

●問い合わせ先●

筑紫野市生涯学習ボランティアバンク事務局
☎(918)3535(内線119)
受付時間:月～金曜日9時30分～16時



御笠コミュニティセンター主催

御笠生涯カレッジ

第9回 うたって!ハモって! みんなでコンサート

毎年恒例となりましたコンサートも9回目を迎えることとなりました。さまざまなコーラスグループの皆さんのステージ発表とゲストによるステージです。

- 日 時 12月19日(日)13時～15時30分
- 場 所 御笠コミュニティセンター大研修室
- 出 演 主催講座コーラスグループ、筑紫野マミーコール、ちくしのケロケロくらぶ、ちくし南コーラス、ハーモニー宮の森、コーラス カッコウの会

☆今年のゲスト出演はモンゴルの民族楽器、馬頭琴の演奏を予定しています。お楽しみに!

※入場は無料です。
皆さんの来場をお待ちしています。



前回のようす

●問い合わせ先●

御笠コミュニティセンター
☎(922)2601

たんじょうび
**お誕生日
おめでとう!**

お誕生日の思い出に……3歳まで

★12月生まれ★

◎このコーナーの申し込みは…
★誕生日の3カ月前から受け付けます。
★電話で申し込み順に定員22人まで受け付けます。(先着順)
★3月生まれの受付は「12月1日(水)の8時30分ちょうど」から受け付けます。
【申し込みは秘書広報課まで】

裨田結愛ちゃん 1歳

(12月1日生まれ) 本道寺



♡♡♡♡♡
誕生日祝
おめでとう
いつも笑顔
ありがとう

平田烈聖ちゃん 1歳

(12月16日生まれ) 天山



れつ誕生日おめでとう♡
毎日癒してくれてありがとう♡
たくさん思い出作ろうね♡

清水響揮ちゃん 1歳

(12月17日生まれ) 二日市南



響揮★お誕生日おめでとう♪
おめでたのものと生まれてきてくれてありがとう♡

平川紗衣ちゃん 2歳

(12月13日生まれ) 若江



さえちゃん2歳のおたんじょうびおめでとう♡
明るく思いやりのある女の子になってね!

室和花ちゃん 2歳

(12月4日生まれ) 美しが丘南



2歳おめでとうのんちゃんのお笑顔で家族みんなニコになるよ♡
ありがとう★

坂上柊真ちゃん 2歳

(12月18日生まれ) 湯町



柊真誕生日おめでとう★
いつもかわいいた顔がとっても元気がいい♡
元気がいっぱい大きくなつてね。

阿部琉心ちゃん 2歳

(12月8日生まれ) 天拝坂



やんちゃで甘いん坊★
にいに達の真似っこ大好き琉心くん♡
いつも笑顔をありがとう♪

田中徠翔ちゃん 2歳

(12月16日生まれ) 隈



2歳おめでとう！
お外遊びと電車が大好きな徠翔。元気にすくすく大きくなつてね♡

山崎樹ちゃん 3歳

(12月25日生まれ) 山家



★樹3歳おめでとう★
樹の笑顔でいつも元気になるよ♡
これからも沢山笑顔をを見せてね♡

南天人ちゃん 3歳

(12月29日生まれ) 天拝坂



女の子のようにな可愛かった天君が今ではやんちゃなお兄ちゃんです。弟と仲良くね♡♡♡

平野七海ちゃん 3歳

(12月6日生まれ) 二日市南



頭が良くてとってかわいいなちゃん♡
毎日あなたに癒されていきます。おめでとう!

講演会

「子どもとやまじいまちづくり」
「子ども達に必要なこと」

筑紫野市では、子どもたちにとっても住み良い、子どもにやさしいまちづくりを目指し、子ども条例を制定するなど様々な取り組みを進めています。

児童の権利に関する条約に掲げられた子どもの権利擁護の視点から、今の子どもたち何が必要とされているか、それを子どもたち自身にどのように伝えていくかについての講演会を開催します。

子どもは、地域の宝。
そして、子どもの幸せは大人の願いです。

講演会では世界で進んでいる子どもにやさしいまちづくりとは何か、国際基準の視点からお話しします。気軽に参加してください!!

●日時 12月18日(土)、14時～16時

●場所 生涯学習センター13階 視聴覚室

●講師 喜多明人さん(天学教授、子どもの権利条約ネットワーク代表)

※託児(1歳～未就学児)有り。先着15人。事前申し込みが必要ですので、電話またはFAXで12月9日(木)までに、市子育て支援課へ申し込んでください。FAXの場合は「住所、氏名、電話番号、子どもの名前・年齢」を明記してください。

●主催 筑紫野市、筑紫野市教育委員会

「問い合わせ・託児の申し込み先」

市子育て支援課 次世代育成担当
☎(923)1111 / FAX(921)8666

筑紫野太宰府消防組合職員(消防吏員)採用試験

- 試験日 平成23年1月16日(日)
- 受け付け締切 12月22日(水)
- 受け付け時間 8時30分～17時 ※土・日曜日を除く ●職種・採用人数 ▼消防職A(平成元年4月2日～平成5年4月1日に生まれた人)≡3人程度 ▼消防職B(昭和59年4月2日～平成元年4月1日に生まれた人)≡4人程度 ●受験できない人 ▼日本国籍を有しない人 ▼地方公務員法第16条に該当する人
- 試験種目 教養試験、消防適



あんない

観劇会のお知らせ

人形劇『さるかに合戦』や紙芝居などいろいろな催しものがあります。親子で人形劇を楽しみませんか？予約不要で参加無料です。たくさんの参加を待っています。

- 日時 12月21日(火)、10時15分～11時15分
- 受付 10時～10時15分
- 場所 カミーリヤ1階 多目的ホール
- 対象 就学前の親子
- 問い合わせ先 子育て支援センター ☎(922)7287



くらし

刃物研ぎ

- 日程・場所 12月14日(火)・12月21日(火)・カミーリヤ駐車場
- 時間 10時～15時 ●料金

性検査、体力検査 ●募集要領 配布場所 筑紫野太宰府消防本部・筑紫野消防署・筑紫野消防署南出張所・太宰府消防署(仮設庁舎)・太宰府消防署東出張所

●問い合わせ先 筑紫野太宰府消防組合消防本部 総務課総務企画係 ☎(924)5417

コーラス

みんな知っているなつかしい歌を、楽しく歌っています。

- 日時 第1・3金曜日、13時30分～15時30分 ●場所 湯町公民館
- 問い合わせ先 松本 ☎(922)5029

サークル

会費など詳しくは各サークルに直接問い合わせください。

イベント

福岡県 地産地消食育おやつ祭

- 日時 12月12日(日)、11時～16時 ●場所 筑紫野ベレッツサ(市内美しが丘) ●内容 手作りおやつグランプリコンテストの試食会、食育セミナー、ゲーム、地域で採れる野菜などの紹介
- 問い合わせ先 NPO 法人よか隊(西田) ☎090(5287)1088

葉切り包丁300円から(刃こぼれ、さびなどは別途料金) ●問い合わせ先 市シルバー人材センター ☎(919)7755

ぼしゅう

母子寡婦福祉会の催し

楽しみながら、家族と一緒に卓球をしてみませんか！体育館シューズを持参してください。

- 日時 ▼水曜日・18時～20時 ▼金曜日・18時30分～20時 ●場所 筑紫東小学校体育館 ●問い合わせ先 佐藤 ☎090(8767)3285

「おたのしみ会」

- 日時 12月5日(日)、10時～14時 ●場所 カミーリヤ ○内容 ケーキ・クッキー作り、じゃんけん大会、昼食有り ○参加費 会員1家族1000円/会員外1人1000円 ○定員 20組程度
- 申し込み締切 12月3日(金) (フラワーアレンジメント)
- 日時 12月19日(日)、14時～15時 ●場所 カミーリヤ ○内容 フラワーアレンジメント作り ○参加費 会員1人500円/会員外1人1000円 ○定員 15人程度 ○申し込み締切 12月12日(日)
- 申し込み・問い合わせ先 筑紫野市母子寡婦福祉会(カミーリヤ売店) ☎(927)2306(10時～16時/月曜日は休み)

有料広告

12月10日から16日までは
「北朝鮮人権侵害問題啓発週間」です

◆北朝鮮人権侵害問題啓発週間とは…

北朝鮮当局による人権侵害問題に関する国民の認識を深めるとともに、国際社会と連携しつつ北朝鮮当局による人権侵害問題の実態を解明し、その抑止を図ることを目的として、平成18年6月に、「拉致問題その他北朝鮮当局による人権侵害問題への対処に関する法律」が施行され、国および地方公共団体の責務などが定められるとともに、毎年12月10日～16日を「北朝鮮人権侵害問題啓発週間」とすることとされました。

国民的課題である拉致問題の解決を始めとする北朝鮮当局による人権侵害問題について、関心と認識を深めていくことが重要です。

【問い合わせ先】

市人権政策課 ☎(923)1111

赤十字健康生活支援講習
受講生募集

災害が起こったときに、高齢者を守るために必要な知識や技術を学びます。

●日時・会場 ▽平成23年1月14日(金)、10時～12時・久留米赤十字会館 ▽平成23年3月18日(金)、10時～12時・日本赤十字社福岡県支部 ※受講資格や申し込み方法など、詳しくは問い合わせください。 ●申し込み・問い合わせ先 日本赤十字社福岡県支部 福祉推進課健康生活支援講習担当 ☎(523)1617

パーキンソン病
講演会・交流会

●日時 12月21日(火)、14時～16時(受付13時30分) ●場所 筑紫総合庁舎(天野城市白木原)

●内容 ①講演「パーキンソン病との付き合い方について」(講師・坪井義夫さん)②交流会 ※参加無料 ●定員 約60人 ●申し込み締切 12月14日(火) ●申し込み・問い合わせ先 筑紫保健福祉環境事務所健康増進課 ☎(513)5583

障害者のための
ボウリング教室2010

初心者歓迎! 参加無料です。当日受付で申し込んでください。

●日程 12月～3月までの第2・4土曜日(計8回) ●時間 13時30分～15時(2ゲーム) ●場所 ゆめタウン・ボウリング場 ●対象 障害者手帳所持者(年齢不問)とその介助者 ●問い合わせ先 筑紫野市身体障害者福祉協会 ☎・FAX (926)6002(火・水・金曜日の10時～16時)

放送大学

平成23年4月入学生募集

放送大学は、衛星放送(CS)を利用して授業を行う、国がつくった通信制の大学です。心理学、福祉、経済、歴史、文学、自然科学など幅広い分野の科目(約300科目)を1科目から自宅のテレビで学ぶことができます。

【教養学部】▽15歳以上であれば、1科目から学習できる科目履修生・選科履修生として入学できます。所定の単位を修得し18歳になれば、全科履修生への入学もできます。▽18歳以上の大学入学資格がある人は全科履修生として入学できます。卒業すると学士(教養)の学位が取得できます。【大学院】▽18歳以上であれば、入学できます。(修士科目生・修士

選科生) ●募集締切 平成23年2月28日(月) ●資料請求・問い合わせ先 放送大学福岡学習センター ☎(473)1365

筑紫野市歩む会

【12月5日(日)】9時に西鉄筑紫駅西口集合。弥四郎碑。山家宿跡。桐山丹波の墓。円通院。山家宝満宮。山家コミュニティセンター

【12月19日(日)】8時30分に二日市八幡宮集合。月形洗蔵の碑。山灯家前。天拝湖。西蓮寺。イオンモール

※このほかにも毎月定例的に開催していますので、詳しくは問い合わせください。 ●持参品 弁当・水筒・手袋・タオルなど ●小雨決行 ●参加費 200円/日 ●申し込み・問い合わせ先 兼田 ☎(927)1879

緑化講習会

●内容 親子の寄せ植え教室 ●日時 12月26日(日)、13時30分～16時 ●場所 クローバープラザ(春日市) ●定員 先着30組 ●参加費 1500円 ●申し込み期限 12月18日(土) ●申し込み・問い合わせ先 福岡県緑化センター ☎0943(72)1193

有料広告

健康アドバイス日

健康づくりや育児について、保健師・管理栄養士・健康運動指導士が相談に応じます。

- 日時 毎週火曜日(祝日を除く)9時～12時・14時～17時(第3火曜日は17時～20時も可)
- 場所 カミーリヤ
- 申し込み方法 電話またはFAXで予約
- 申し込み・問い合わせ先 市健康推進課 ☎(920)8611 FAX(926)6006

からだところこの健康ダイヤル

市健康推進課では健康づくりや育児についての電話相談を受けています。気軽に電話してください。

- 相談電話番号 ☎(920)8611

育児相談

保健師・助産師・栄養士・歯科衛生士・保育士などが子育てに関する相談に応じます。(計測のみ可)

- 場所・日時 ▽生涯学習センター 3階和室 12月1日(水) ▽カミーリヤ 多目的ホール 12月15日(水) ※両日とも13時30分～14時30分
- 対象 就学前の子どもと保護者(予約不要)
- 持参品 母子健康手帳
- 問い合わせ先 市健康推進課 ☎(920)8611

結婚相談

- 日時 毎月第1・3日曜日、10時～15時
- 場所 カミーリヤ
- 問い合わせ先 市社会福祉協議会 ☎(920)8008

心配ごと相談

- 日時 毎週火曜日、10時～15時
- 場所 市福祉事務所相談室
- 問い合わせ先 市社会福祉協議会 ☎(920)8008

高齢者法律相談

- 日時 毎月第2木曜日の13時30分～16時30分
- 場所 市役所第3別館介護保険課内相談室
- 相談員 県司法書士会指定の司法書士
- 申し込み方法 事前に電話で予約
- 申し込み・問い合わせ先 市介護保険課 ☎(923)1111

販売士3級講座

小売業の類型、販売経理および管理などを学び、3級試験合格を目指す講座です。

- 日時 平成23年1月11日～2月1日の毎週火・木・土曜日、18時30分～21時(計10回)
- 場所 大野城市まじかびあ
- 定員 先着30人
- 受講料 1万5千円(テキスト代含む)
- 申し込み期間 12月6日(月)～20日(月)
- 申し込み方法 電話またはFAX(住所、氏名、電話番号を明記)
- 申し込み・問い合わせ先 筑紫地区商工会職業訓練会 ☎(581)3557/FAX(581)3558



そっだん(無料)

無料法律相談所

- 日時 12月16日(木)、13時～16時(1人30分程度)
- 場所 福岡法務局筑紫支局1階相談室
- 相談担当 日本司法支援センター派遣弁護士
- 相談受付 12月7日(火)、8時30分以降電話による予約制(先着6人) ※資力基準を満たす人が対象のため、予約の際に収入などをお尋ねします。
- 申し込み・問い合わせ先 福岡法務局筑紫支局 ☎(922)2881

巡回交通事故相談

- 日時 12月27日(月)、10時～15時
- 場所 大野城市総合福祉センター
- 問い合わせ先 県生活安全課交通安全係 ☎(643)3167

《常設相談所》

- 相談日時 月～金曜日(祝日除く)、9時～17時(受付は16時まで)
- 場所 県交通事故相談所(県庁内)
- 問い合わせ先 県交通事故相談所 ☎(643)3168

養育費の電話相談

母子家庭の母または離婚協議中の人を対象に、養育費の電話相談

を実施しています。

- 受付時間 平日の9時～16時
- 相談・問い合わせ先 福岡県母子家庭等就業・自立支援センター ☎(584)3931

在宅医療支援センター

- がんや難病などで緩和ケアを受けながら在宅療養を希望する人やその家族、支援する関係機関の人からの相談に対応します。
- 受付時間 月～金曜日(祝日除く)、9時～16時
- 場所 筑紫地域在宅医療支援センター(筑紫保健福祉環境事務所内・大野城市白木原)
- 問い合わせ先 同センター ☎(513)5583

有料広告

きゅうじつ とうばんい 診療時間は9時～17時
休日の当番医 (小児科は9時～23時・歯科は9時～16時)

※病院などの都合で変更されることがありますので、市役所または
 消防署☎(924)5034で事前に確かめてください。

12月5日(日)			
▷内	中嶋医院	太宰府市	(922)4019
▷外	福岡徳洲会病院	春日市	(573)6622
▷産	吉川レディースクリニック	二日市北	(918)8522
▷小	福岡徳洲会病院	春日市	(573)6622
▷歯	休日急患歯科診療所	春日市	(571)0118
12月12日(日)			
▷内	済生会二日市病院	湯町	(923)1551
▷外	北城整形外科医院	筑紫	(926)3131
	済生会二日市病院	湯町	(923)1551
▷産	永川産婦人科医院	紫	(922)3164
▷小	福岡徳洲会病院	春日市	(573)6622
▷歯	休日急患歯科診療所	春日市	(571)0118

なお、内科と外科、小児科の平日夜間当番医については、消防署・市役所に
 問い合わせください。

きんきゅうろうすいじ すいどうとうばんぎょうしゃ
緊急漏水時の水道当番業者

●水道当番業者(12月前半)

日時	業者名	電話番号
12月1日～12月5日	中央設備(株)	☎(923)1144
12月6日～12月12日	(株)東筑設備工業	☎(925)0106
12月13日～12月15日	(株)カワキタ	☎(923)2569

●問い合わせ先 上下水道部施設課 ☎(923)7112

電話番号案内

しやくしょ ☎(923)1111
市役所

- ▷ 上下水道部業務課料金担当 ……☎(923)7111
- ▷ 上下水道部業務課給排水担当 ……☎(923)7172
- ▷ 山口出張所(山口コミュニティセンター) ……☎(922)2551
- ▷ 筑紫出張所(筑紫地区公民館) ……☎(926)2913
- ▷ 山家出張所(山家コミュニティセンター) ……☎(926)2809
- ▷ 御笠出張所(御笠コミュニティセンター) ……☎(922)2601
- ▷ 二日市コミュニティセンター ……☎(920)5123
- ▷ 筑紫南出張所(筑紫南コミュニティセンター) ……☎(919)8400
- ▷ 生涯学習センター ……☎(918)3535
- ▷ 市民図書館 ……☎(928)4343
- ▷ 歴史博物館「ふるさと館ちくしの」 ……☎(922)1911
- ▷ 五郎山古墳館 ……☎(927)3655
- ▷ 人権文化センター ……☎(926)4136
- ▷ 総合保健福祉センター「カミーリヤ」 ……☎(920)8000
- ▷ 竜岩自然の家 ……☎(921)3455
- ▷ 文化会館 ……☎(925)4321
- ▷ 勤労青少年ホーム ……☎(925)4801
- ▷ 農業者トレーニングセンター ……☎(923)6290
- ▷ 山家スポーツ公園 ……☎(926)6636
- ▷ クリーンヒル宝満 ……☎(926)5300
- ▷ 筑慈苑(火葬場) ……☎(926)1892
- ▷ 社会福祉協議会 ……☎(920)8008
- ▷ シルバー人材センター ……☎(919)7755
- ▷ 筑紫野警察署 ……☎(929)0110
- ▷ 筑紫野消防署 ……☎(924)5034

この広報は森林資源を守るため再生紙を使用しています。

にゅうようじけんこうしんさ
乳幼児健康診査

【対象者には個人通知をします】

4カ月児・10カ月児・1歳6カ月児の健康診査

○受け方 健診票が届いたら、通知文に記載の指定医療
 機関へ予約する。 ※1歳6カ月児には、歯科検診票も
 入っていますので、歯科医院で受診してください。なお、
 歯科検診は歯がある程度生えてから受診することをお勧
 めします。 ○持参品 母子健康手帳、健診票

3歳児健康診査 ※受診は誕生日の翌月です。

○日時 12月9日(木)、16日(木)の13時～14時 ※対
 象人数の都合で月2回に分けて開催 ○場所 カミーリ
 ヤ ○持参品 母子健康手帳、健診票、尿

り にゅうしょくきょうしつ
離乳食教室

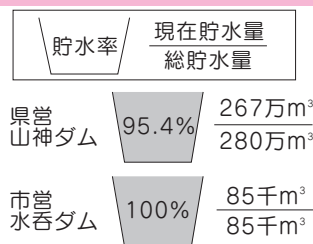
○対象者 離乳食を始めようとしている赤ちゃん(生後4
 カ月～7カ月)とその家族 ○定員 20組 ○日時 平
 成23年1月14日(金)の10時～11時30分 ○場所 カミ
 ーリヤ ○内容 離乳食の講話と試食 ○料金 100円
 ○申し込み方法 電話またはFAXで「教室名・日程・氏
 名(保護者と赤ちゃん)・住所・電話番号・赤ちゃんの生
 年月日」をお知らせください。 ※赤ちゃんに食物アレルギー
 がある場合は、申し込み時にお知らせください。
 ○受付開始 12月6日(月)、9時～ ○持参品 母子健
 康手帳、筆記用具、スプーン ※『抱っこひも』がある
 と、見学の際に便利です。

申し込み・問い合わせ先

健康推進課 ☎(920)8611 FAX(926)6006

水源情報

(11月8日現在)



市の人口・世帯数

10月末日現在

人口	100,550 (+4)
世帯数	39,987 (+27)
男性	48,106 (+20)
女性	52,444 (-16)
() は前月比	

がつ のうせい のうふ
12月の納税と納付

こていしさんぜい 固定資産税	4期
としけいかくぜい 都市計画税	4期
こくみんけんこうほけんぜい 国民健康保険税	7期
かいほけんりょう 介護保険料	7期
こうきこうれいしゃいりょうほけんりょう 後期高齢者医療保険料	6期