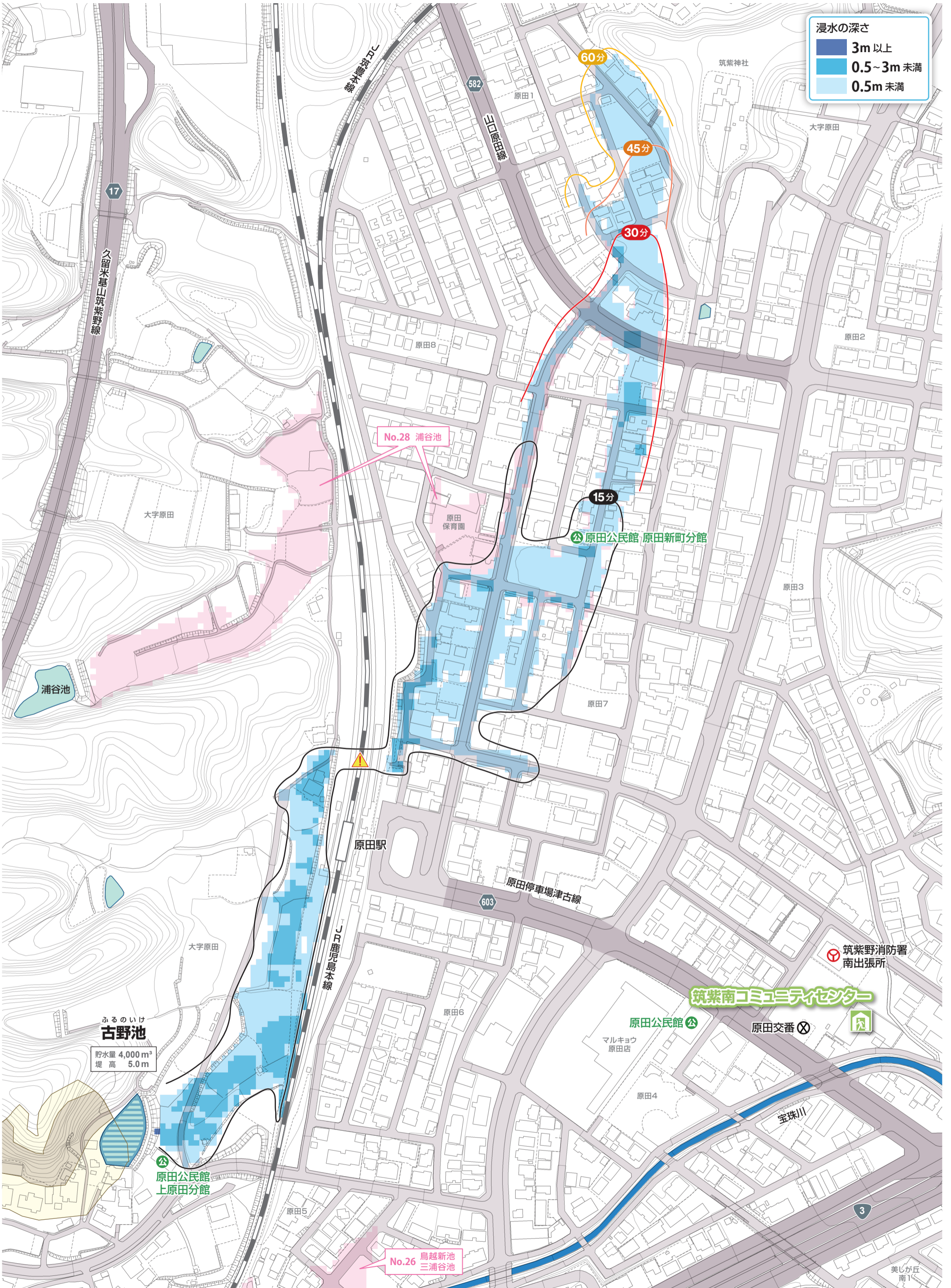




浸水の深さ

- 3m以上
- 0.5~3m未滿
- 0.5m未滿



ふるのいけ
古野池
貯水量 4,000m³
堤高 5.0m

原田公民館
上原田分館

No.26 鳥越新池
三浦谷池

No.28 浦谷池

筑紫南コミュニティセンター

筑紫野消防署
南出張所