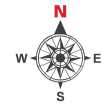
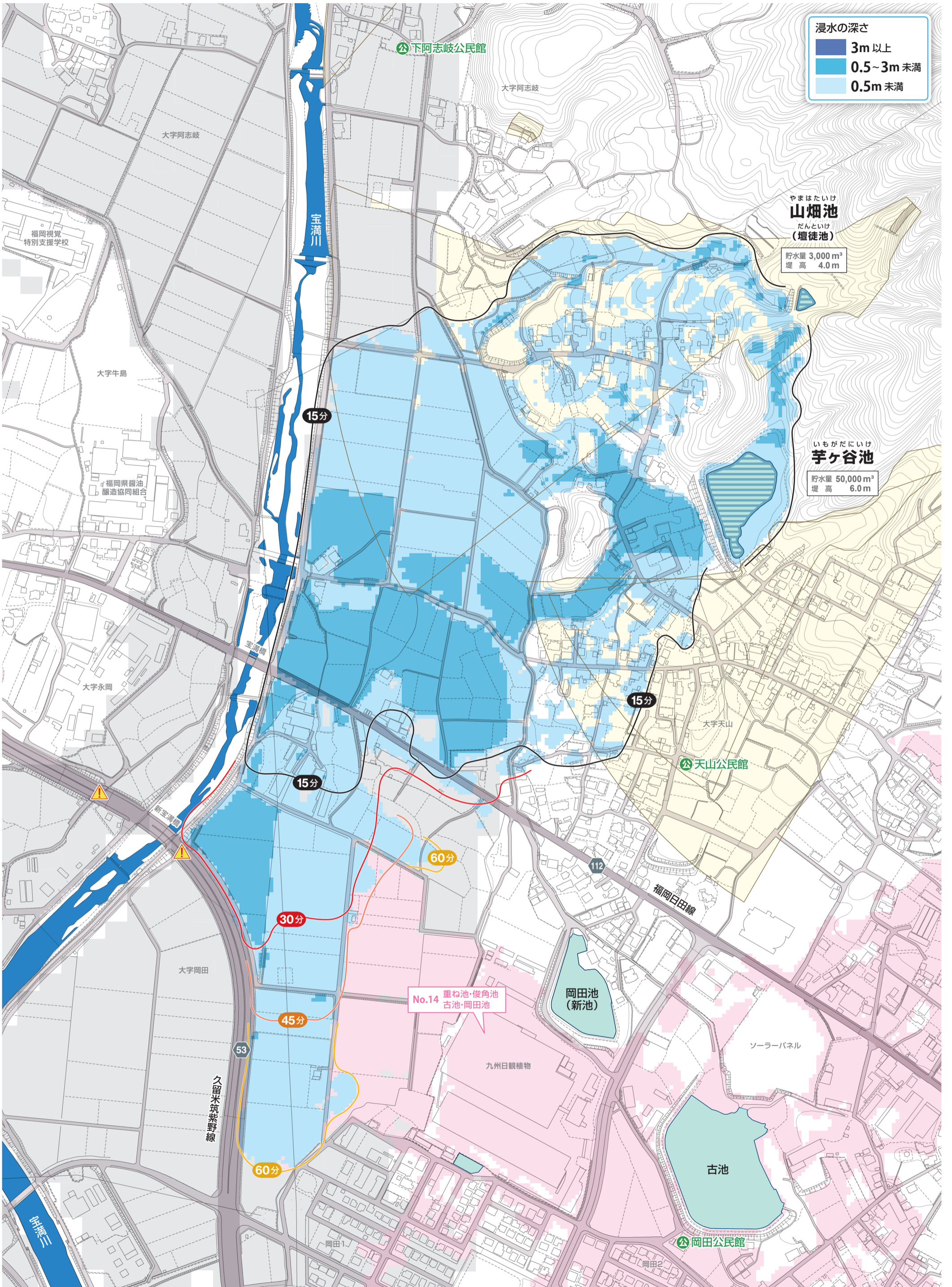
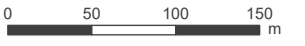


芋ヶ谷池・山畑池

同時に
決壊したとき



1:4,500



浸水の深さ

- 3m以上
- 0.5~3m未滿
- 0.5m未滿

やまはたいけ
山畑池
だんといけ
(壇徒池)
貯水量 3,000m³
堤高 4.0m

いもがだにいけ
芋ヶ谷池
貯水量 50,000m³
堤高 6.0m

No.14 重ね池・俊角池
古池・岡田池