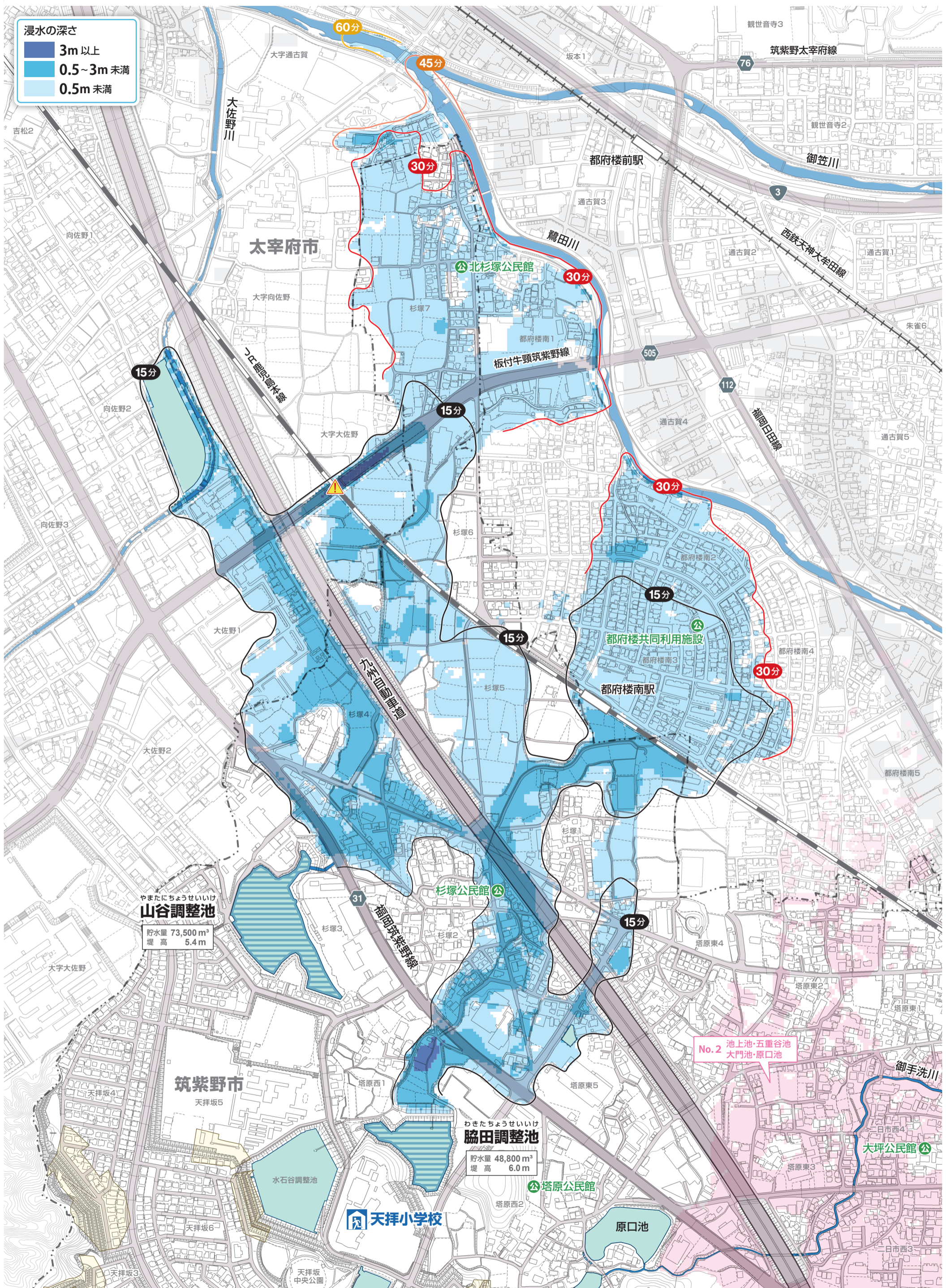




浸水の深さ

- 3m 以上
- 0.5~3m 未満
- 0.5m 未満



やまにちようせいけ
山谷調整池
貯水量 73,500 m³
堤高 5.4 m

わきたちようせいけ
脇田調整池
貯水量 48,800 m³
堤高 6.0 m

No. 2 池上池・五重谷池
大門池・原口池