

《 指定避難場所の選定手法 》 資料 3.9.1

指定避難場所選定手順は以下のように検討した。

—避難場所の選定手法—

1)風水害対策（避難所）

ア.候補地として、公民館、小・中学校、体育館等の公的施設を選定する。

イ.候補地が土砂災害及び水害等の危険区域である場合には、隣接地区の公民館、小・中学校等を選定する。

2)地震対策（避難地）

ア.候補地として、公園、小・中学校等の運動場等、大規模な公共空地等を選定する。

イ.避難地が土砂災害危険区域、地震時に危険がある場合には、隣接地区の公園・空地等を選定する。

○一次避難所

対象避難施設：二次避難所を兼用とする。（通常、堅牢安全な公民館を対象）

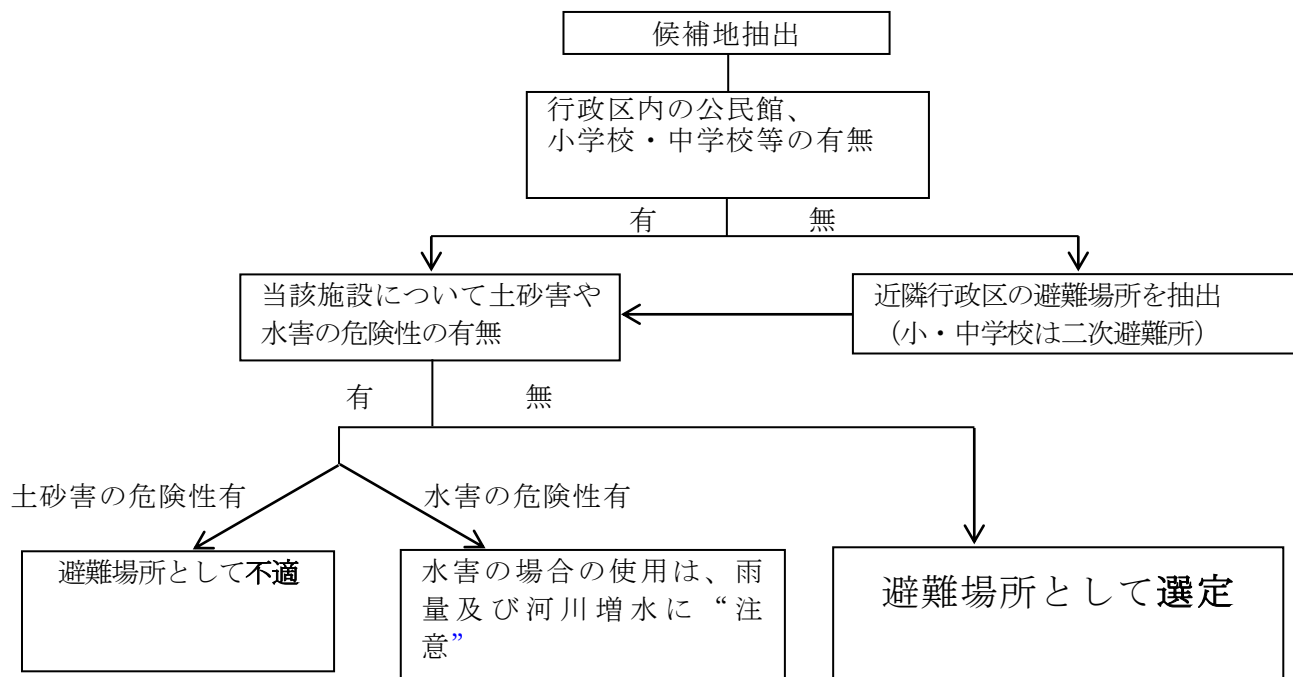
対象避難地：公園、小・中学校のグラウンド等

○二次避難所

対象避難施設：公立の小学校・中学校の体育館及び教室（授業に支障のない教室）、
その他体育館等の大規模な公共施設の居室

対象避難地：大規模な公園、小学校・中学校のグラウンド

《 避難場所の選定フロー 》



《 指定避難場所（一次避難所対象施設） 》 資料 3.9.2(1)

番号	行政区	施設名称	電話番号	所在地	管理者	延床面積 (㎡)	収容人員 人/2㎡	構造	備考
1	東町	生涯学習センター	918-3535	二日市南 1-9-3	市民協働推進課	1,767	883	鉄筋	東町は二日市、二日市東小学校区
2	本町/入舟	二日市コミュニティセンター	920-5123	二日市中央 5-5-18	市民協働推進課	1,057	528	鉄筋	入舟：小地区公民館無
3	西吉木	御笠コミュニティセンター	922-2601	吉木 2496-1	市民協働推進課	1,105	552	鉄筋	豪雨時の場合水害注意
4	山家中央区	山家コミュニティセンター	926-2809	山家 2850-1	市民協働推進課	1,477	738	鉄筋	
5	古賀	山口コミュニティセンター	922-2551	古賀 196-1	市民協働推進課	971	485	鉄筋	
6	原田	筑紫南コミュニティセンター	919-8400	原田 4-16-6	市民協働推進課	1,317	658	鉄筋	
7	筑紫	筑紫地区公民館	926-2913	筑紫 634-1	市民協働推進課	387	193	鉄筋	
8	京町	京町児童センター	922-4919	二日市北 4-1-5	人権政策課	669	334	鉄筋	
9	永岡	永岡隣保館	922-4826	永岡 896-1	人権政策課	567	283	鉄筋	
10	美咲	美咲隣保館	926-4136	美咲 9-3	人権政策課	895	447	鉄筋	美咲：小地区公民館無
11	岡田	岡田隣保館	926-3642	岡田 1-24-2	人権政策課	403	201	鉄筋	

《 指定避難場所（二次避難所対象施設） 》 資料 3.9.2(2)

番号	行政区	施設名称	電話番号	所在地	管理者	延床面積 (㎡)	収容人員 人/2㎡	構造	備考
12	筑紫	筑紫野市農業者トレーニングセンター	923-6290	諸田 172	スポーツ振興課	2,895	1,447	鉄筋	
13	若江	筑紫野市勤労青少年ホーム	925-4802	諸田 169	スポーツ振興課	1,235	617	鉄筋	
14	天拝坂	天拝小学校	918-6761	天拝坂 6-1-1	教務課	6,957	3,478	鉄筋	都府楼団地は天拝小学校に避難できる
	杉塚								
	塔原								
	大門								
	(都府楼団地)								

《 指定避難場所（二次避難所対象施設） 》 資料 3.9.2(3)

番号	行政区	施設名称	電話番号	所在地	管理者	延床面積 (㎡)	収容人員 人/2㎡	構造	備考
15	六反	二日市小学校	922-3064	二日市西 2-2-1	教務課	8,690	3,478	鉄筋	
	本町								
	入舟								
	中央								
	栄町								
	昭和								
	次田								
	大坪								
	大門								
	鳥居								
	湯町								
	武蔵								
	上古賀								
東町									
16	宮田	二日市北小学校	922-1611	二日市北 8-2-1	教務課	5,908	2,954	鉄筋	
	京町								
	曙町								
	松ヶ浦								
17	旭町	二日市東小学校	922-2504	紫 7-4-1	教務課	9,754	4,877	鉄筋	
18	平等寺	山口小学校	922-2554	萩原 850-1	教務課	4,990	2,495	鉄筋	
19	柚須原	吉木小学校	922-2681	吉木 2526-2	教務課	4,236	2,188	鉄筋	
	原								
	西吉木								

《 指定避難場所（二次避難所対象施設） 》 資料 3.9.2(4)

番号	行政区	施設名称	電話番号	所在地	管理者	延床面積 (㎡)	収容人員 人/2㎡	構造	備考
19 続き	東吉木	吉木小学校	922-2681	吉木 2526-2	教務課	4,236	2,188	鉄筋	
	宮の森								
	ゴルフ場団地								
	みかさ台								
	香園								
	本道寺								
	大石								
20	天山	阿志岐小学校	922-2602	阿志岐 2350	教務課	3,631	1,815	鉄筋	
	上阿志岐東								
	上阿志岐西								
	中阿志岐								
	下阿志岐								
	牛島								
	中阿志岐								中阿志岐公民館：豪雨時土砂害の危険使用不可
21	山家1区	山家小学校	926-2819	山家 4341	教務課	3,701	1,850	鉄筋	
	山家2区								
	山家3区								
	山家中央区								
	山家6区								
	山家7区								
	山家8区								
	山家9区								
	山家中央区								

《 指定避難場所（二次避難所対象施設） 》 資料 3.9.2(5)

番号	行政区	施設名称	電話番号	所在地	管理者	延床面積 (㎡)	収容人員 人/2㎡	構造	備考
22	筑紫駅前通	筑紫小学校	926-1786	筑紫 531	教務課	6,247	3,485	鉄筋	
23	美しが丘南	原田小学校	926-1156	美しが丘南 2-10-5	教務課	6,263	3,262	鉄筋	
24	光が丘	筑紫東小学校	927-1112	光が丘 2-3-1	教務課	6,971	3,075	鉄筋	
	美しが丘北								
	隈								
	西小田								
	馬市								
25	天神	二日市中学校	923-2101	紫 1-6-1	教務課	9,949	4,974	鉄筋	
	東新町								
	紫ヶ丘								
	石崎								
	若葉団地								
	中原団地								
	針摺								
	俗明院								
	朝倉街道団地								
	永岡								
26	山口	天拝中学校	922-4631	立明寺 458-1	教務課	5,866	2,933	鉄筋	
	萩原								
	古賀								
	立明寺								
	むさしヶ丘								

《 指定避難場所（二次避難所対象施設） 》 資料 3.9.2(6)

番号	行政区	施設名称	電話番号	所在地	管理者	延床面積 (㎡)	収容人員 人/2㎡	構造	備考
27	紫	筑紫野中学校	925-5502	針摺東 4-6-1	教務課	7,211	3,605	鉄筋	
28	城山	筑山中学校	926-2915	下見 585-1	教務課	7,690	3,845	鉄筋	筑山中学校は水害の際使用注意
29	原田	筑紫野南中学校	927-3300	美しが丘南 5-9-2	教務課	8,068	4,034	鉄筋	

《 指定避難場所（福祉避難所対象施設） 》 資料 3.9.2(7)

番号	行政区	施設名称	電話番号	所在地	管理者	延床面積 (㎡)	収容人員 人/2㎡	構造	備考
30	下見一 他	総合福祉センター カミーリヤ	920-8000	岡田 3-11-1	健康推進課	6,145	3,072	鉄筋	

《 指定避難場所（自主避難所対象施設） 》 資料 3.9.2(8)

校区 番号	小学校 区	番号	行政区	施設名称	電話番号	所在地	管理者	延床面積 (㎡)	収容人員 人/2㎡	構造	備考
1	天拝	31	天拝坂	天拝坂公民館	929-3040	天拝坂 6-2-5	行政区	360	180	鉄骨	
		32	杉塚	杉塚公民館	922-4596	杉塚 2-9-8	行政区	175	87	木造	
		33	杉塚	北杉塚公民館	922-9495	杉塚 7-7-18	行政区	120	60	鉄筋	
		34	塔原	塔原公民館	924-5127	塔原西 2-16-1	行政区	327	163	鉄筋	
		35	大門	大門公民館	928-6116	塔原南 2-9-1	行政区	200	100	木造	
		36	(都府楼団地)	都府楼公民館	924-4973	太宰府市都府楼南 3-4-1	行政区	-	40	鉄筋	
2	二日市	37	六反	六反公民館	924-6969	塔原東 1-2-20	行政区	311	155	鉄筋	
		38	本町	本町公民館	923-7301	二日市中央 5-5-14	行政区	187	163	鉄骨	
		39	中央/栄町/昭和	三地区(中央・栄町・昭和)公民館	921-3876	二日市中央 3-5-7	行政区	177	88	鉄筋	
		40	次田	次田区公民館	925-5337	二日市西 1-3-5	行政区	148	74	鉄筋	
		41	大坪	大坪公民館	923-1800	二日市西 4-8-27	行政区	147	73	鉄筋	

《 指定避難場所(自主避難所対象施設) 》 資料 3.9.2(9)

校区 番号	小学校 区	番号	行政区	施設名称	電話 番号	所在地	管理者	延床 面積 (㎡)	収容 人員 人/2㎡	構造	備考
2	二日市	42	鳥居	鳥居公民館	925-4230	二日市西 2-4-3	行政区	311	155	その他	豪雨時の場合水害注意
		43	湯町	湯町公民館	924-6968	湯町 2-4-13	行政区	586	293	鉄筋	
3	二日市北	44	武蔵	武蔵公民館	924-4935	武蔵 3-2-10	行政区	165	82	木造	
		45	上古賀	上古賀公民館	928-0490	上古賀 3-2-27	行政区	450	225	鉄骨	
		46	宮田	宮田町公民館	921-3139	二日市北 1-25-1	行政区	303	151	鉄筋	豪雨時の場合土砂災害注意
		47	京町	京町公民館	922-9718	二日市北 4-4-14	行政区	353	176	鉄骨	
		48	曙町	曙町公民館	925-0862	二日市北 8-5-8	行政区	237	118	木造	
		49	松ヶ浦	松ヶ浦公民館	921-1321	紫 1-12-1	行政区	125	62	木造	
4	二日市東	50	紫	紫公民館	925-4111	紫 1-20-11	行政区	324	162	鉄筋	
		51	天神	天神公民館	925-4111	二日市中央 2-12-16	行政区	116	58	木造	
		52	旭町	旭東(旭町・東町)公民館	923-3395	二日市中央 1-7-20	行政区	203	101	鉄骨	
		53	東新町	東新町公民館	924-4974	紫 7-5-10	行政区	145	72	木造	
		54	紫ヶ丘	紫ヶ丘公民館	922-3917	紫 5-5-20	行政区	260	130	木造	
		55	石崎	石崎公民館	923-2640	石崎 2-5-1	行政区	142	71	木造	
		56	若葉団地/中原 団地	若葉中原公民館	-	石崎 3-14-1	行政区	292	146	鉄骨	
		57	針摺	針摺公民館	925-4441	針摺中央 2-8-16	行政区	394	197	鉄骨	
		58	針摺	針摺東公民館	925-4729	針摺東 3-1-3	行政区	247	123	鉄骨	
		59	俗明院	俗明院公民館	921-3583	俗明院 1-11-12	行政区	334	167	鉄筋	
		60	朝倉街道団地	朝倉街道団地公民館	922-9426	針摺南 2-12-24	行政区	171	85	木造	
5	山口	61	山口/平等寺	山口区公民館	923-0460	山口 1912-1	行政区	231	115	木造	平等寺公民館：豪雨時土砂害の危険 使用不可
		62	萩原	萩原公民館	923-3459	萩原 763-1	行政区	194	97	木造	
		63	古賀	古賀公民館	922-9881	古賀 675-1	行政区	270	135	鉄骨	豪雨時の場合水害注意
		64	立明寺	立明寺公民館	924-1804	立明寺 432-1	行政区	240	120	鉄骨	豪雨時の場合水害注意

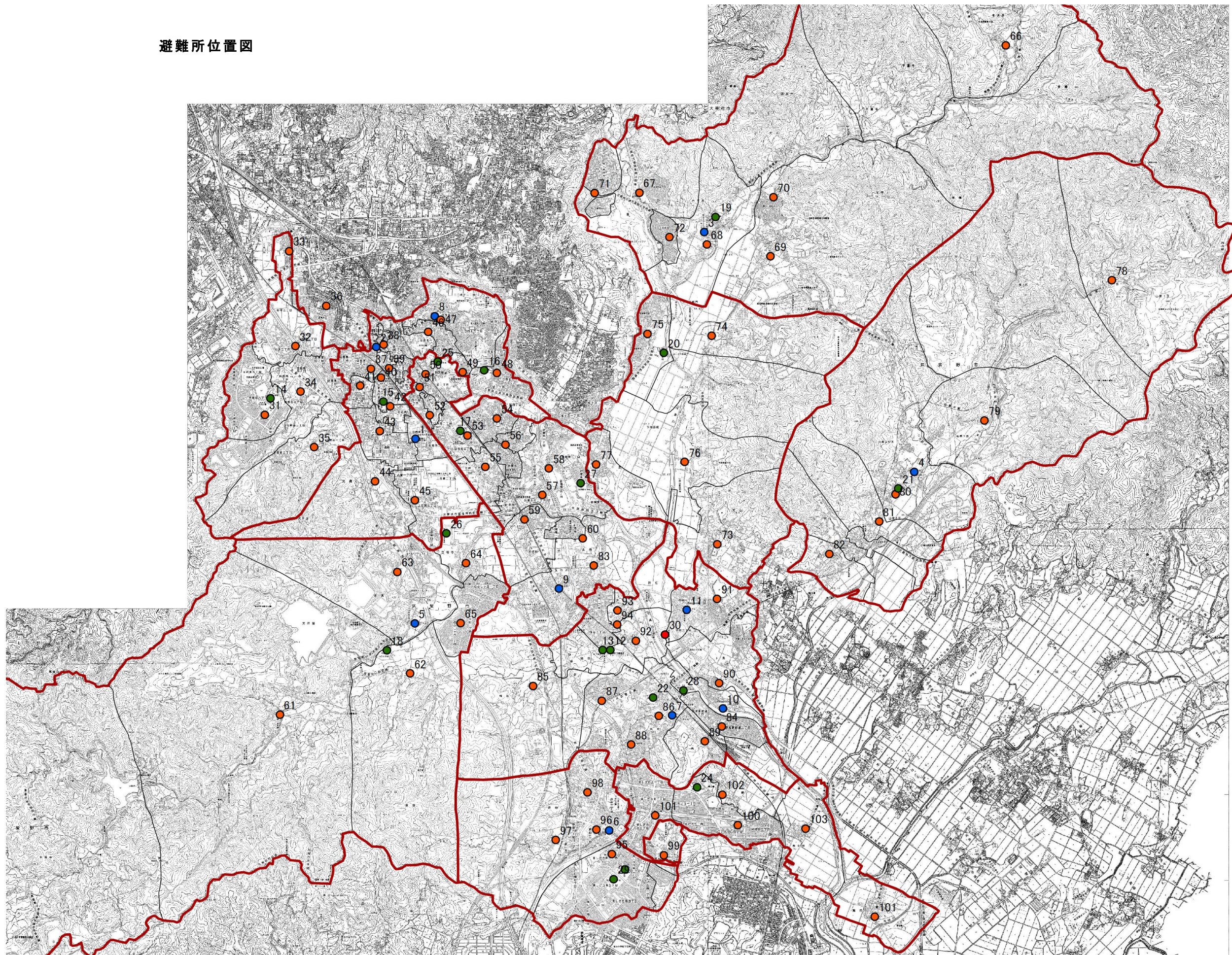
《 指定避難場所(自主避難所対象施設) 》 資料 3.9.2(10)

校区 番号	小学校 区	番号	行政区	施設名称	電話 番号	所在地	管理者	延床 面積 (㎡)	収容 人員 人/2㎡	構造	備 考
5	山口	65	むさしヶ丘	むさしヶ丘公民館	922-9796	むさしヶ丘 2-28-23	行政区	340	170	鉄筋	
6	吉木	66	柚須原	柚須原公民館	-	柚須原 152-10	行政区	149	74	木造	
		67	原	原公民館	925-6500	原 405-1	行政区	196	98	木造	豪雨時の場合水害注意
		68	西吉木	西吉木公民館	924-0404	吉木 2431-1	行政区	209	104	木造	
		69	東吉木	東吉木公民館	924-7105	吉木 1007-2	行政区	251	125	鉄骨	豪雨時の場合水害注意/吉木小学校 までの避難路も水害注意
		70	東吉木	パピリオン葉光	-	吉木 1514-17	行政区	218	147	その他	
		71	宮の森/ゴルフ 場団地	宮の森公民館	925-8719	原 714-19	行政区	169	84	鉄骨	ゴルフ場団地：小地区公民館無
7	阿志岐	72	みかさ台	みかさ台公民館	922-9435	原 166-322	行政区	240	120	鉄骨	
		73	天山	天山公民館	926-2426	天山 560-5	行政区	198	99	木造	
		74	上阿志岐東	上阿志岐東公民館	921-4170	阿志岐 228	行政区	102	51	木造	
		75	上阿志岐西	上阿志岐西公民館	925-6531	阿志岐 2468-2	行政区	212	106	木造	
		76	下阿志岐	下阿志岐公民館	921-4046	阿志岐 1512-3	行政区	135	67	木造	
8	山家	77	牛島	牛島公民館	-	牛島 371-2	行政区	170	85	木造	
		78	山家1区	山家1区公民館	-	山家 615-6	行政区	105	52	木造	豪雨時の場合水害注意/山家2区公 民館：豪雨時土砂害の危険使用不可
		79	山家3区	山家3区公民館	926-4870	山家 3065-1	行政区	147	73	木造	
		80	山家中央区	山家中央区公民館	-	山家 4525-8	行政区	238	119	木造	
		81	山家6区/山家 7区	山家6区公民館	926-1329	山家 4758-4	行政区	122	61	木造	山家7区公民館：豪雨時土砂害の危 険使用不可
9	筑紫	82	山家8区/山家 9区	山家9区公民館	926-5050	山家 5474	行政区	135	67	木造	山家8区公民館：豪雨時土砂害の危 険使用不可
		83	永岡	永岡公民館	922-9873	永岡 596-4	行政区	351	175	RC	永岡は二日市東、筑紫小学校区
		84	筑紫駅前通	筑紫駅前通公民館	927-1696	筑紫駅前通 1-136-2	行政区	232	116	鉄骨	
		85	城山	城山公民館	926-4966	筑紫 1125-1	行政区	142	71	木造	豪雨時の場合水害注意
		86	筑紫	筑紫公民館	926-5577	筑紫 628	行政区	184	92	木造	豪雨時の場合水害注意
		87	筑紫	ちくし台公民館	926-4871	筑紫 117-105	行政区	165	82	鉄骨	

《 指定避難場所(自主避難所対象施設) 》 資料 3.9.2(11)

校区 番号	小学校 区	番号	行政区	施設名称	電話 番号	所在地	管理者	延床 面積 (㎡)	収容 人員 人/2㎡	構造	備 考
9	筑紫	88	筑紫	ちくしヶ丘公民館	926-5185	筑紫 667-204	行政区	80	40	鉄骨	
		89	若江	若江公民館	926-4974	大字若江 122-1	行政区	216	108	木造	
		90	下見一	下見公民館	926-4990	下見 347-4	行政区	230	115	鉄筋	
		91	岡田	岡田公民館	926-6588	岡田 2-22-1	行政区	150	75	鉄筋	
		92	諸田	諸田公民館	926-4877	諸田 118	行政区	130	65	木造	
		93	常松	常松公民館	926-5882	常松 357-1	行政区	176	88	その他	
		94	桜台	桜台公民館	922-9802	桜台 1-270-17	行政区	357	178	鉄骨	
10	原田	95	美しが丘南	美しが丘南公民館	927-0885	美しが丘南 3-501-64	行政区	499	249	鉄骨	
		96	原田	原田公民館	926-1800	原田 4-12-1	行政区	793	396	鉄筋	
		97	原田	原田公民館上原田分館	926-1795	原田 2140	行政区	140	70	木造	豪雨時の場合水害注意
		98	原田	原田公民館原田新町分館	926-4981	原田 7-10-7	行政区	203	101	木造	
		99	原田	原田公民館東分館	-	原田 427-5	行政区	222	111	木造	
11	筑紫東	100	光が丘	光が丘公民館	926-2775	光が丘 4-4-1	行政区	386	193	木造	
		101	美しが丘北	美しが丘北公民館	926-7034	美しが丘北 3-3-2	行政区	377	183	鉄骨	
		102	隈	隈公民館	926-4937	大字隈 177-1	行政区	263	131	鉄骨	
		103	西小田	西小田公民館	926-5588	大字西小田 736-5	行政区	177	88	木造	
		104	馬市	馬市公民館	926-5183	大字西小田 274	行政区	130	65	木造	

避難所位置図



- 一次避難所
- 二次避難所
- 福祉避難所
- 自主避難所

