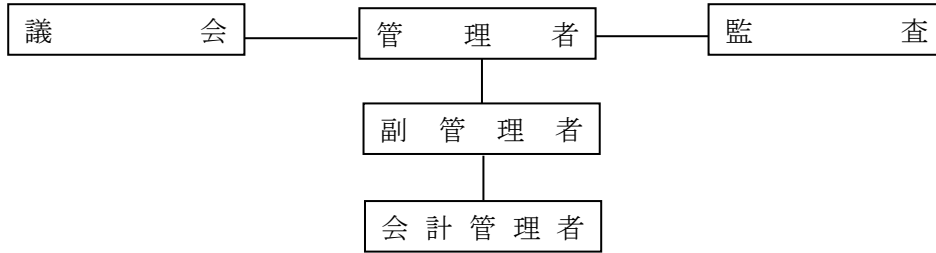


《筑紫野太宰府消防組合消防機構図》

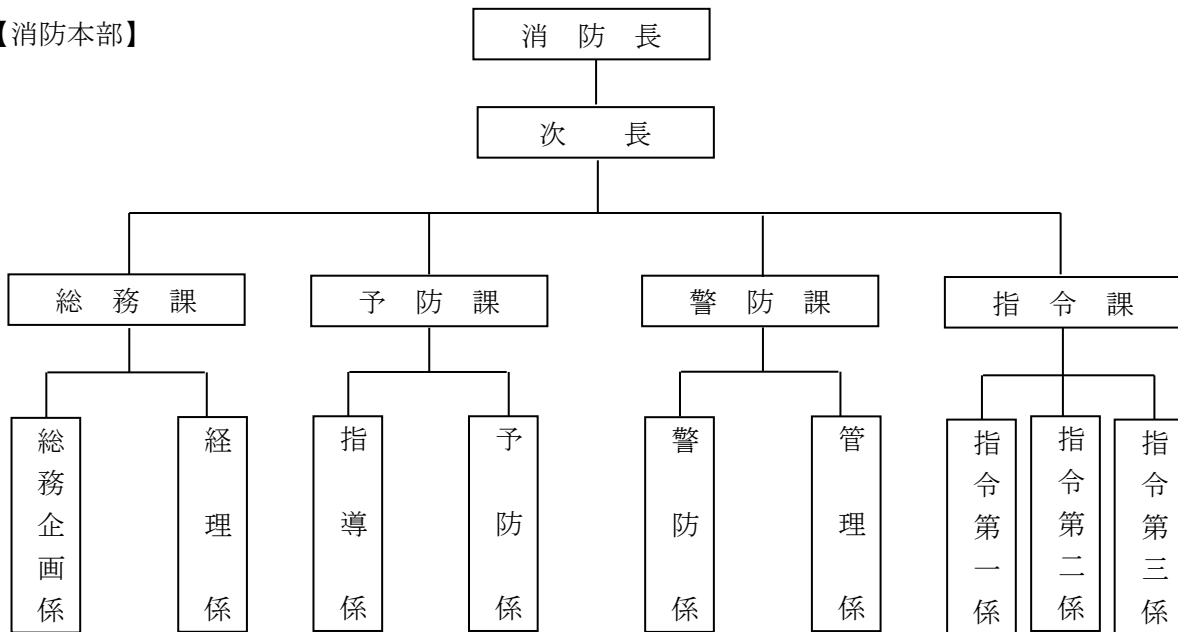
資料 2.4.1

消防年報 H24

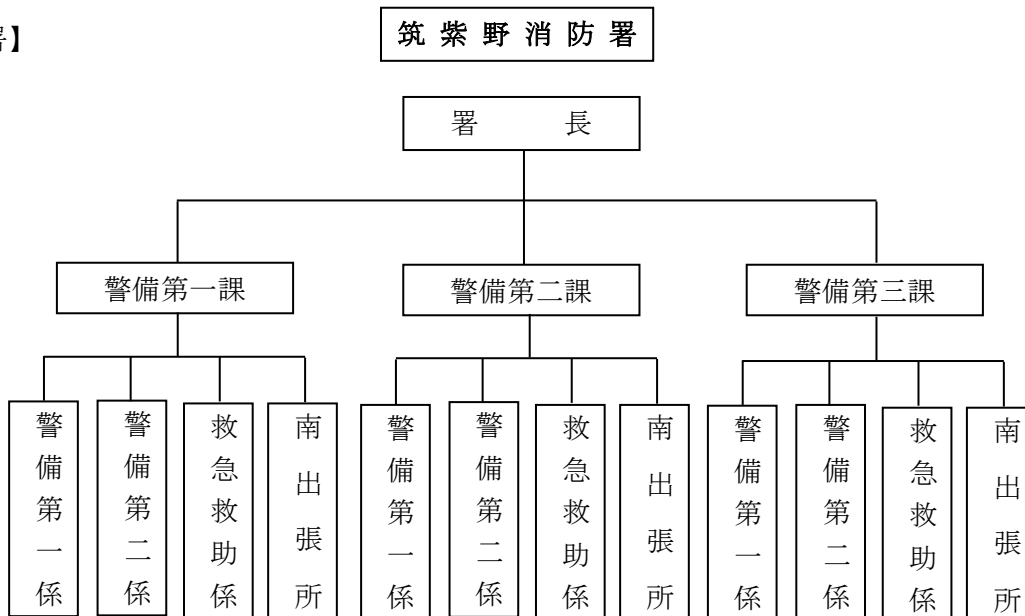
【消防組合】



【消防本部】



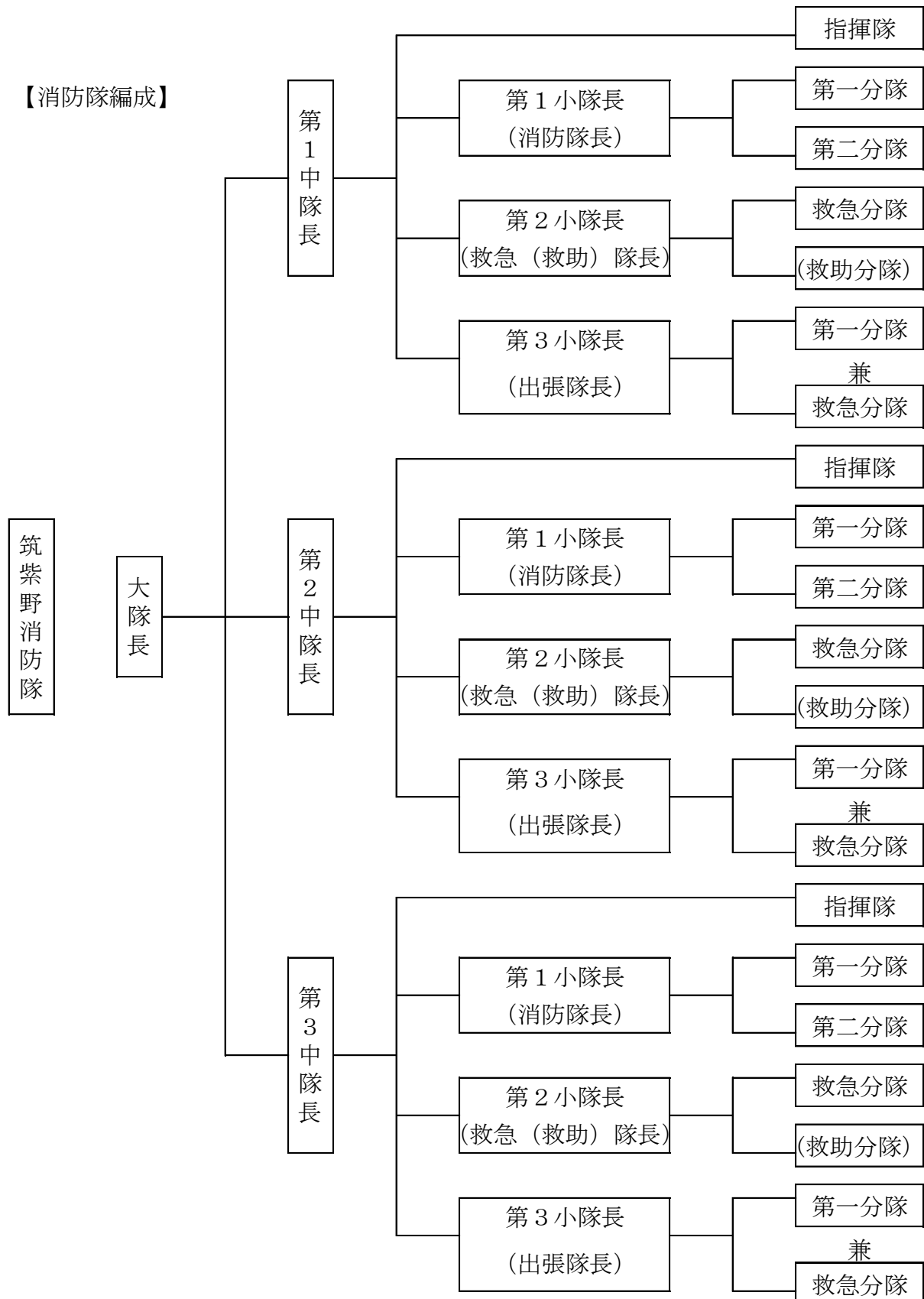
【消防署】



《筑紫野太宰府消防組合消防機構図（消防隊編成表）》

資料 2.4.2(1)

消防年報 H24

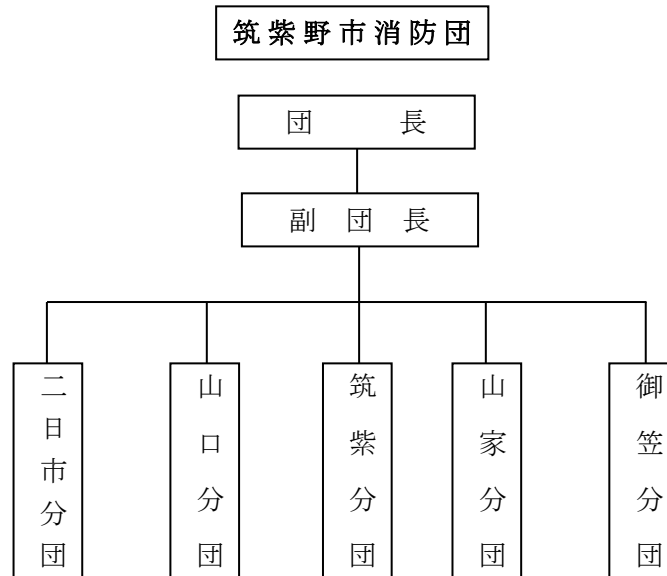


《 筑紫野太宰府消防組合消防機構図（消防隊編成表） 》

資料 2.4.2(2)

【消防団】

消防年報 H24



《 消防団の消防ポンプの配置状況 》 資料 2.4.3

分団名	台数					団員数
	水槽付消防ポンプ自動車	消防ポンプ自動車	小型動力ポンプ付軽積載車	指揮広報車	小型動力ポンプ	
本部				2	1	16
二日市分団		3				40
御笠分団		1	1		11	84
山家分団		1	1		2	42
筑紫分団		2			9	88
山口分団		2	1		3	66
計		9	3	2	26	336

(平成 24 年 12 月 31 日現在)

資料 ; 消防年報 H24

消防団現有消防自動車			
車名	年式	種別	型式
指揮広報車	H13	指揮広報車	ステーションワゴン
1号車	H22	消防ポンプ自動車	CD-I式
2号車	H22	消防ポンプ自動車	CD-I式
3号車	H4	消防ポンプ自動車	CD-I式
4号車	H10	消防ポンプ自動車	CD-I式
5号車	H3	消防ポンプ自動車	CD-I式
6号車	H6	消防ポンプ自動車	CD-I式
7号車	H7	消防ポンプ自動車	CD-I式
8号車	H5	消防ポンプ自動車	CD-I式
9号車	H2	消防ポンプ自動車	CD-I式
本道寺班積載車	H11	小型動力ポンプ付積載車	軽積載車
山家一区班積載車	H12	小型動力ポンプ付積載車	軽積載車
平等寺班積載車	H13	小型動力ポンプ付積載車	軽積載車
広報車	H23	広報車	軽自動車

(平成 24 年 12 月 31 日現在)

資料 ; 消防年報 H24

《 現有消防自動車 》 資料 2.4.4

(平成24年12月31日現在)

署所	号車	年式	車種	メーカー	ポンプ種別	備考	
筑紫野消防署	本署	救急1	H24	救急車	トヨタ		高規格車
		救急3	H15	予備救急車	トヨタ		高規格車
		20号	H4	緊急連絡車	いすゞ		
		21号	H18	現場指揮車	日産		
		22号	H13	ポンプ車	日野	A-2級	CD-II型
		23号	H21	タンク車	日野	A-2級	水-II型
		24号	H13	救助工作車	日野		II型
		25号	H20	はしご車	日野		35m級
		26号	H3	予備タンク車	日野	A-2級	水-II型
		27号	H9	水槽車	日野	B-3級	10t水槽
		28号	H19	緊急連絡車	スバル		
		29号	H6	事務連絡車	ホンダ		
	南出張所	救急2	H19	救急車	トヨタ		高規格車
		53号	H10	タンク車	日野	A-2級	水-II型
58号		H10	事務連絡車	ダイハツ			

資料；消防年報 H24

《 消防用資機材等現有状況 》 資料 2.4.5

	種別	数量	備考
一般救助用器具	三連梯子	2	
	二連梯子	2	
	カラビナ	7	
重量物排除用器具	可搬式ウインチ	1	
	ワイヤーロープ	4	
切断用器具	チェーンソー	1	
	鉄線カッター	4	
破壊用器具	万能斧	4	
	ハンマー	3	
測定器具	有毒ガス測定器	1	
	放射線測定器	1	
呼吸保護用器具	空気呼吸器	15	
水難救助用器具	水中投光器	5	
	救命浮環	1	
その他の 一般資器材	携帯投光器	7	
	携帯用拡声器	6	
	投光器一式	3	
	携帯無線	8	
	応急処置用セット	2	
	工具箱(一式)	3	

資料；消防年報 H24