

《 災害危険箇所等 》 資料 1.4.1

災害危険箇所等	所管	箇所数	備考
①危険河川	市	6	
②水防箇所	市	8	
③急傾斜地崩壊危険箇所	市	19	
市 計		24	
④災害危険河川	県	6	
⑤重要水防区域	県	5	
⑥急傾斜地崩壊危険箇所	県	111	
⑦土石流危険溪流	県	76	
⑧地すべり危険箇所	県	2	
⑨山地災害危険箇所	県	104	
山腹崩壊危険地区		49	
崩壊土砂流出危険地区		55	
地すべり危険地区		0	
⑩道路防災点検箇所		153	
県 計		508	
危険箇所 計		532	

参考資料：福岡県地域防災計画 平成 24 年 3 月

《 災害危険河川 》 資料 1.4.2

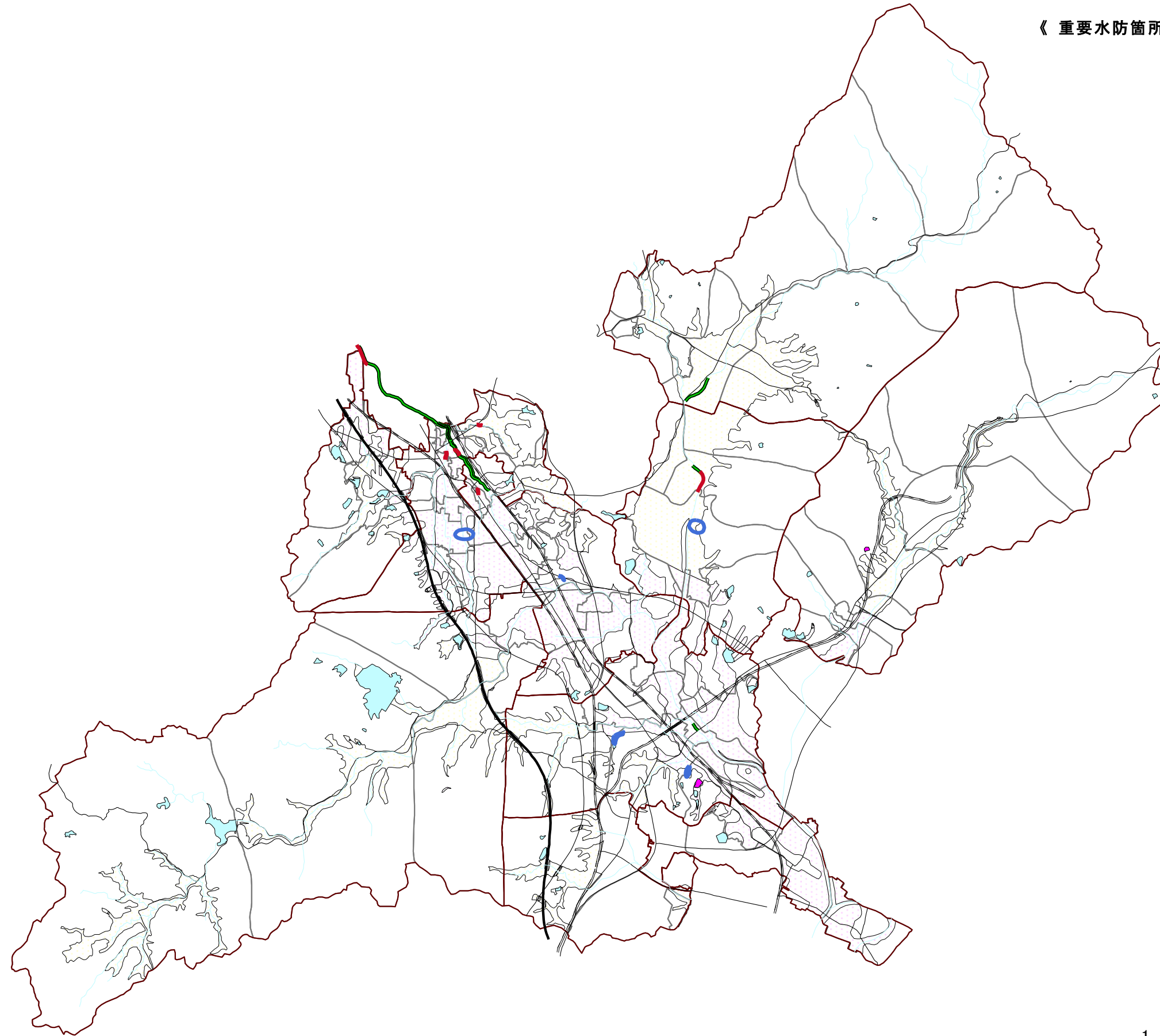
( 災害危険河川 )

級別	水系	河川名	区域 位置(上段:下流端 下段:上流端)	法可川延長 (km)	延長 (km)	予想される 事態
一	筑後川	宝満川	筑紫野市大字下見 筑紫野市大字吉木	23.300	6.230	
		山家川	宝満川への合流点 筑紫野市大字山家	7.500	3.410	
		山口川	宝満川への合流点 筑紫野市大字立明寺	7.700	3.230	
		原川	筑紫野市大字原 筑紫野市大字原	3.400	1.340	
		鷺田川	筑紫野市大字二日市 筑紫野市大字二日市	2.060	0.380	
		高尾川	鷺田川への合流点 筑紫野市大字紫	1.480	1.460	

参考資料：福岡県地域防災計画 平成 22 年 3 月

〈重要水防箇所・災害危険ため池位置図〉

資料 1.4.3



- 凡 例
- 重要水防地域（市）
  - 重要水防・危険河川
  - 水害実績
  - 市指定危険ため池
  - 河川
  - 水面
  - 地形の水害危険
    - 砂泥質沖積平野
    - 谷底平野
  - 道路
    - JR
    - 高速
    - 西鉄
    - 道路
  - 行政区
  - 小学校区



《重要水防箇所》 資料 1.4.4

(重要水防箇所) 県知事管理区間 (河川)

番号	県土整備 事務所名	水系名 河川名	左右 岸別	延長 (m)	位置			重要 度	予想される 事態	水防工事
					区町村	大字	キロ杭位置			
11-7	那珂	御笠川 鷺田川	左 右	250 250		二日市	橋口橋より下流	A	洗掘、 溢水	シート張 積み土俵
11-8	那珂	御笠川 高尾川	左 右	1,500 1,500		二日市	橋口橋より鉄ノ木 橋まで	A	洗掘、 溢水	シート張 積み土俵
11-12	那珂	筑後川 宝満川	左 右	2,100 2,100		阿志岐	大宮司橋より宝満 川まで	C	洗掘、 溢水	木流し 積み土俵
11-13	那珂	筑後川 宝満川	左 右	350 350		吉木	岩本橋上下流	C	洗掘、 溢水	むしろ張 積み土俵
11-14	那珂	筑後川 山口川	左 右	1,200 200		永岡	永岡橋上流	A	洗掘、 溢水	むしろ張 積み土俵

参考資料：福岡県地域防災計画 平成24年3月

(重要水防箇所) 市管理区間 (河川)

番号	水系名	河川名	関係事務所	重用水防箇所				予想される 危険	対水防 工法	要避難 戸数	避難場所 (予定)
				左右別	延長 (m)	大字	行政区				
1	御笠川	鷺田川	那珂県土整備 事務所	左	300	杉塚	杉塚	堤防満水	積土俵打	50	天拝 小学校
2	〃	〃	〃	左右	250	二日市	本町	〃	〃	50	二日市 小学校
3	〃	〃	筑紫野市 建設課	〃	1000	〃	昭和	〃	〃	40	〃
4	〃	高尾川	那珂県土整備 事務所	〃	650	〃	本町	〃	〃	30	〃
5	筑後川	宝満川	〃	右	500	阿志岐	中阿志岐	〃	〃	5	阿志岐 小学校
6	〃	山口川	〃	左右	700	俗明院	俗明院	〃	〃	40	二日市東 小学校
7	東新町 雨水幹線	〃	筑紫野市 上下水道部工務課	〃	300	二日市	旭町	〃	〃	20	二日市 小学校
8	般若寺第一 雨水幹線	〃	〃	〃	80	二日市北	京町	〃	〃	5	二日市北 小学校

参考資料：筑紫野市水防計画書 平成24年

《農業用ため池》 資料 1.4.5

番号	名称	河川名	所在地	管理者	貯水量 (m <sup>3</sup> )	堤高 (m)	堤長 (m)	築造年	構造 種別	備考
1	新池	宝満川	岡田字野口	岡田水利組合	10.0	5.0	345.0	不明	土	
2	碓池	宝満川	若江字碓	若江水利組合	14.0	6.0	80.0	不明	土	
3	鳥越池	宝満川	若江鳥越	若江水利組合	2.9	5.4	37.0	不明	土	
4	ミウラ谷池	渡瀬川	原田字井出ノ下	原田水利組合	4.3	8.0	47.0	不明	土	
5	大門池	御手洗川	塔原字石橋	塔原水利組合	50.0	7.0	150.0	不明	土	
6	道徳池	山家川	山家字松原	山家水利組合	20.0	9.0	150.0	不明	土	
7	新池	鷺田池	武蔵	武蔵水利組合	3.2	6.3	82.0	不明	土	
8	大又池	山家川	山家字大又	山家水利組合	2.0	10.0	300.0	M.45	土	
9	桃谷池	山家川	山家字八窪	山家水利組合	1.7	5.0	100.0	M.40	土	
10	本谷池	山家川	山家字本谷	山家水利組合	2.5	20.0	120.0	M.40	土	
11	引園池	小古野川	山家字引園	山家水利組合	2.5	4.0	30.0	M.10	土	
12	桜谷池	小古野川	山家字桜谷	山家水利組合	11.0	7.0	65.0	S.38	土	
13	露取池	山家川	山家字上西山	山家水利組合	0.9	4.0	20.0	S.18	土	
14	古池	宝満川	岡田字堂の原	岡田水利組合	30.0	4.2	465.0	不明	土	
15	天山池	宝満川	天山字ムチカケ	天山水利組合	5.0	7.0	250.0	不明	土	
16	後角池	宝満川	天山字上坊竹	天山水利組合	17.0	4.2	108.0	不明	土	
17	重ね池	宝満川	天山字峰古野	天山水利組合	15.0	7.0	100.0	不明	土	
18	狐尾池	宝満川	天山字峰古野	天山水利組合	0.6	2.5	200.0	不明	土	
19	村池	宝満川	天山字芋ヶ谷	天山水利組合	16.0	6.2	150.0	不明	土	
20	山岬池	宝満川	天山字山岬	天山水利組合	14.0	4.0	50.0	不明	土	
21	梅ヶ谷池	桜木川	阿志岐	垂志岐水利組合	10.0	16.0	45.0	S.30	土	
22	風来池	桜木川	吉木字風来	吉木水利組合	0.7	5.0	12.0	不明	土	
23	堀切池	桜木川	吉木字堀切	吉木水利組合	9.0	4.0	10.0	M.9	土	
24	堤谷池	中島川	柚須原字尾崎山	柚須原水利組合	0.8	7.5	15.0	不明	土	
25	大原池	宝満川	本道寺字大石	本道寺水利組合	3.1	15.0	48.0	M.30	土	
26	下原池	原川	原字下川	原水利組合	2.5	8.0	30.0	不明	土	
27	中村池	原川	原字中村	原水利組合	2.0	9.0	67.0	S.9	土	
28	堀浦池	原川	原字堀浦	原水利組合	2.0	8.5	45.0	S.21	土	
29	上の池	宝満川	牛島字江牟田	牛島水利組合	1.9	5.0	60.0	不明	土	
30	下の池	宝満川	牛島字宮の前	牛島水利組合	1.6	3.0	120.0	不明	土	
31	牛島池	宝満川	牛島字宮の前	牛島水利組合	11.2	6.0	172.0	M.28	土	
32	姥ヶ谷池	山口川	古賀字江永浦	古賀水利組合	10.0	7.0	62.0	不明	土	
33	練富士池	山口川	平等寺字綾富士	平等寺水利組合	50.0	11.8	55.2	S41.5.21	土	水道局管理
34	泉水ヶ谷池	山口川	平等寺字梅ヶ谷	平等寺水利組合	9.0	2.5	90.0	不明	土	
35	仮塚池①	宝満川	永岡字大牟田	永岡水利組合	1.6	7.0	112.0	M.28	土	
36	新池	宝満川	永岡字七畝町	永岡水利組合	20.0	10.0	60.0	M.28	土	
37	仮塚池②	宝満川	諸田字仮塚	諸田水利組合	25.0	6.0	300.0	不明	土	
38	城山池	一ノ谷川	筑紫	筑紫水利組合	2.1	8.0	40.0	不明	土	

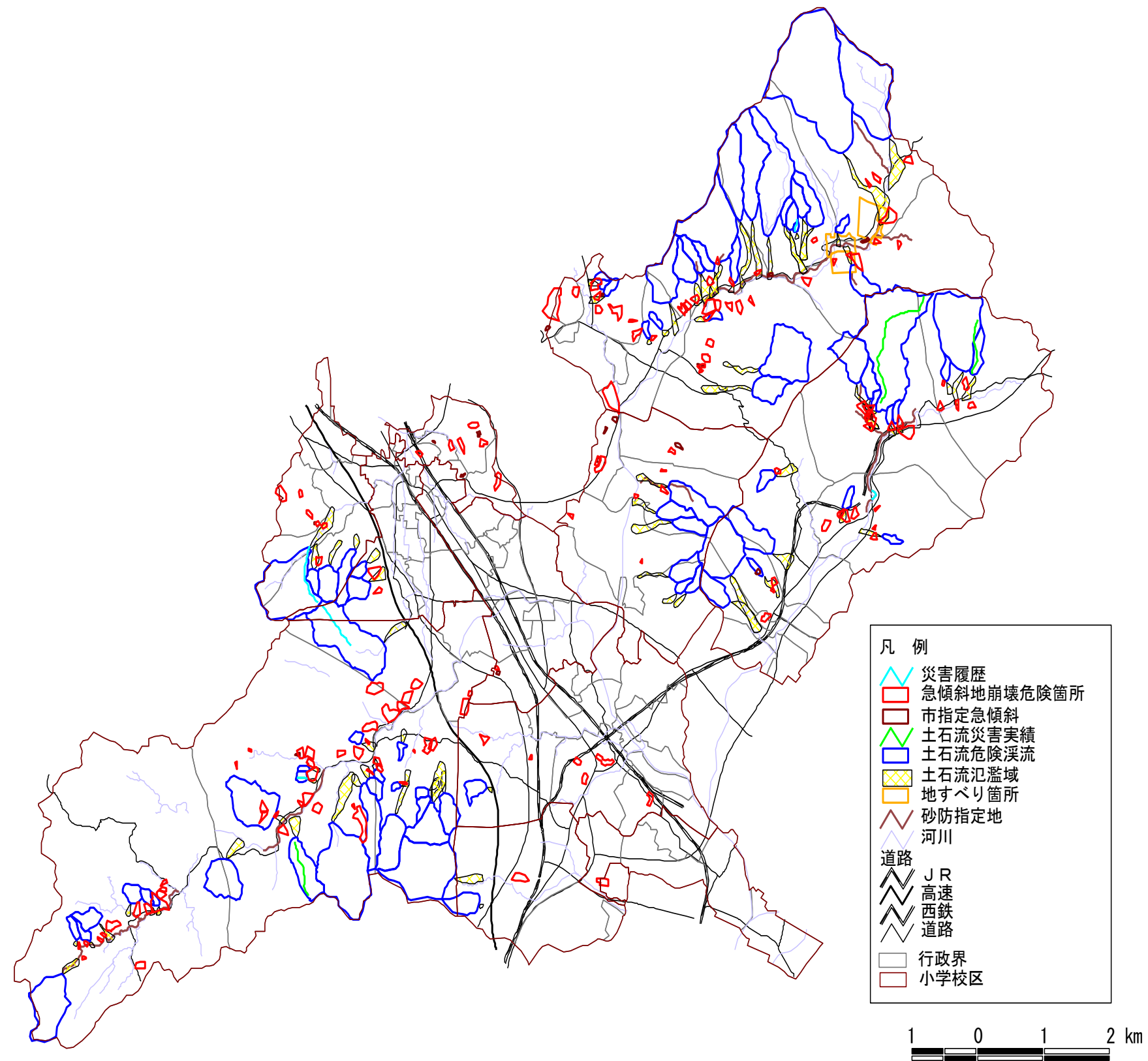
参考資料：農政課 平成 17 年

《農業用ため池》 資料 1.4.5(2)

番号	名称	河川名	所在地	管理者	貯水量 (m <sup>3</sup> )	堤高 (m)	堤長 (m)	築造年	構造 種別	備考
39	名元池	鷺田川	武蔵字名元	武蔵水利組合	1.2	5.0	40.0	不明	土	
40	綿打池	御手洗川	塔原字大門	塔原水利組合	0.9	6.5	46.0	不明	土	
41	五重谷池	御手洗川	塔原字大門	塔原水利組合	8.0	7.0	40.0	不明	土	
42	下池	御手洗川	塔原字原口	塔原水利組合	33.0	5.5	222.0	不明	土	
43	上池	鷺田川	塔原字山田	塔原水利組合	8.0	4.3	22.0	不明	土	
44	薩摩谷池	鷺田川	塔原字薩摩	塔原水利組合	0.3	7.8	70.0	H1	土	
45	狐谷池	鷺田川	塔原字中原	塔原水利組合	0.8	5.8	40.0	不明	土	造成埋立
46	中谷池	鷺田川	塔原字中谷	塔原水利組合	1.2	9.0	60.0	不明	土	造成埋立
47	水石谷池	鷺田川	塔原字中谷	塔原水利組合	78.6	8.2	60.0	H1	土	
48	脇田池	鷺田川	塔原字向原	塔原水利組合	16.0	7.0	94.9	H1	土	
49	山谷池	鷺田川	杉塚字山谷	杉塚水利組合	48.8	7.0	194.0	H1	土	
50	結ヶ浦池	般若寺川	二日市字結ヶ浦	二日市水利組合	2.0	8.5	100.0	不明	土	
51	五穀神池	高尾川	二日市通り浦	二日市水利組合	16.0	12.0	70.0	不明	土	
52	耳取池	久良々川	筑紫天神田	筑紫水利組合	26.7	6.5	50.0	不明	土	
53	久保池	宝満川	若江久保	若江水利組合	11.2	3.6	49.0	不明	土	
54	中ノ池	宝満川	若江碓	若江水利組合	8.0	4.0	73.0	T3	土	
55	上ノ池	宝満川	若江碓	若江水利組合	7.0	5.0	60.0	不明	土	
56	仮尺池①	宝満川	筑紫仮尺	筑紫水利組合	9.2	4.0	30.0	不明	土	
57	仮尺池②	宝満川	筑紫仮尺	筑紫水利組合	10.0	4.0	58.0	不明	土	
58	隈新池	宝満川	隈	隈水利組合	68.2	5.7	75.0	S60	土	
59	浦谷池	脇田川	原田浦谷	原田水利組合	2.0	8.0	47.0	H4.12	土	
60	古野池	脇田川	原田古野	原田水利組合	4.0	5.0	65.0	不明	土	
61	新堤	渡瀬川	原田鳥越	原田水利組合	3.8	7.6	60.0	不明	土	
62	鳥越池	渡瀬川	原田鳥越	原田水利組合	11.3	6.0	60.0	不明	土	
63	舟木池	鷺田川	古賀舟木	古賀水利組合	15.0	5.0	50.0	不明	土	
64	門田池	鷺田川	武蔵島添	武蔵水利組合	13.0	7.5	60.0	不明	土	
65	馬場池	鷺田川	武蔵岩永坂	武蔵水利組合	3.0	4.3	50.0	不明	土	
66	江永浦池	山口川	古関字江永浦	筑紫野市	25.0	5.0	70.0	不明	土	
67	有田坂池	山口川	萩原	萩原水利組合	6.0	10.0	80.0	不明	土	
68	浦田池	山家川	山家	山家水利組合	7.2	10.0	50.0	不明	土	
69	下見池	宝満川	下見	下見水利組合	12.0	5.0	400.0	不明	土	

参考資料：農政課 平成17年

《土砂災害危険箇所位置図》 資料 1.4.6



《急傾斜地崩壊危険箇所一覧》 資料1.4.7(1)

(人工斜面)

No	箇所番号	箇所名	位置	地形要因			保全対象		
				延長(m)	傾斜(度)	高さ(m)	人家(戸)	公共施設	道路・鉄道(m)
1	217-II-024A	天拝坂6丁目(b)	天拝坂6丁目	100	50	25	4		市町村道(100)
2	217-II-036A	山家(q)	山家	30	55	12	1		
		計	2箇所	130			5		

《急傾斜地崩壊危険箇所一覧》 資料1.4.7(2)

(自然斜面 I)

No	箇所番号	箇所名	位置	地形要因			保全対象		
				延長(m)	傾斜(度)	高さ(m)	人家(戸)	公共施設	道路・鉄道(m)
1	217-I-001N	宮の森団地	宮の森団地	200	45	20	39		市町村道(350)
2	217-I-003N	原(d)	原	150	35	30	6		市町村道(135)
3	217-I-004N	原(c)	原下原	65	43	40	6		市町村道(45)
4	217-I-005N	原(b)	原	300	45	50	15		市町村道(300)
5	217-I-006N	原(e)	原	60	45	15	1		市町村道(50)
6	217-I-007N	大石(a)	大石	80	45	30	6		県道(70)
7	217-I-008N	吉木(b)	吉木	60	45	30	3		市町村道(30)
8	217-I-009N	二日市北	二日市北3丁目	150	45	15	15		
9	217-I-010N	吉木(a)	吉木	110	40	25	15		市町村道(130)
10	217-I-011N	下西山(1)	山家下西山	170	45	40	7		市町村道(180)
11	217-I-012N	山家(m)	山家	100	40	40	6		市町村道(100)
12	217-I-013N	下西山(2)	山家下西山	180	45	30	14		市町村道(240)
13	217-I-015N	峯畑	二日市峯畑	100	50	8	9		市町村道(100)
14	217-I-016N	松ヶ浦	二日市京町	120	40	10	24		市町村道(100)
15	217-I-017N	陣尾	陣尾	170	50	10	36		
16	217-I-018N	京町	二日市	120	70	10	20		市町村道(120)
17	217-I-019N	鯨石	二日市鯨石	170	45	10	32		市町村道(170)
18	217-I-020N	朝香団地(2)	阿志岐柚の木	120	50	10	19		市町村道(120)
19	217-I-021N	朝香団地(1)	阿志岐柚の木	200	45	20	10		県道(120)
20	217-I-022N	阿志岐(a)	阿志岐	50	30	45	5		
21	217-I-024N	武蔵団地	塔原	70	45	20	11	1	市町村道(80)
22	217-I-025N	塔原	塔原	70	50	10	13		市町村道(150)
		小計	22箇所	2815			312	1	

参考資料：福岡県地域防災計画 平成24年3月

《急傾斜地崩壊危険箇所一覧》 資料1.4.7(3)

(自然斜面 I)

No	箇所番号	箇所名	位置	地形要因			保全対象		
				延長(m)	傾斜(度)	高さ(m)	人家(戸)	公共施設	道路・鉄道(m)
23	217-I-026N	武蔵(a)	武蔵	130	35	30	7		市町村道(50)
24	217-I-027N	吉野	山家吉野	80	40	15	6		市町村道(50)
25	217-I-028N	山家(a)	山家	150	30	15	25		市町村道(100)
26	217-I-029N	古賀(b)	古賀	170	30	10	16		
27	217-I-030N	屋敷	山家屋敷	160	40	20	15		市町村道(110)
28	217-I-032N	永岡(b)	永岡	40	40	15	5		
29	217-I-033N	山家	山家	120	40	15	19		市町村道(70)
30	217-I-034N	山口(d)	山口	150	50	60	6		
31	217-I-035N	山口(a)	山口	70	60	30	1		市町村道(70)
32	217-I-036N	山口(e)	山口木屋町	130	45	40	6		市町村道(40)
33	217-I-037N	山口(c)	山口小石	100	45	40	18		県道(60) 市町村道(150)
34	217-I-039N	山口(1)	山口下の谷	330	50	30	15		県道(150) 市町村道(80)
35	217-I-040N	屋敷(a)	屋敷	110	30	10	5		
36	217-I-041N	古賀(a)	古賀	130	40	10	13		市町村道(100)
37	217-I-042N	萩原(a)	萩原	235	40	30	10		市町村道(100)
38	217-I-043N	むさしヶ丘	むさしヶ丘3丁目	210	45	20	40		市町村道(280)
39	217-I-044N	永岡(a)	永岡	40	30	15	5		
40	217-I-045N	山口(g)	山口仲屋敷	100	50	10			
41	217-I-046N	山口(3)	山口堂仲	130	40	30	5		県道(100)
42	217-I-047N	山口(b)	山口	100	40	30	9		市町村道(50)
43	217-I-048N	山口(2)	山口堂仲	180	40	20	18		市町村道(170)
44	217-I-049N	萩原(b)	萩原	120	40	25	5		
45	217-I-050N	筑紫(b)	筑紫	100	40	15	6		
46	217-I-051N	筑紫	筑紫	130	50	10	20		市町村道(130)
47	217-I-052N	筑紫(a)	筑紫	310	45	10	11		県道(80) 市町村道(200)
48	217-I-053N	若江(a)	若江	200	40	30	9		
49	217-I-054N	平等寺(a)	平等寺下村	250	40	20	7		県道(130)
50	217-I-055N	原田	原田	200	40	20	11		
51	217-I-056N	美しが丘	美しが丘3丁目	100	45	25	26		市町村道(280)
52	217-I-057N	平等寺(b)	平等寺	300	45	25	8		市町村道(50)
		小計	30箇所	4575			347		
		合計	52箇所	7390			659		

参考資料：福岡県地域防災計画 平成24年3月



《急傾斜地崩壊危険箇所一覧》 資料1.4.7(4)

(自然斜面 II)

No	箇所番号	箇所名	位置	地形要因			保全対象		
				延長(m)	傾斜(度)	高さ(m)	人家(戸)	公共施設	道路・鉄道(m)
1	217-II-001N	柚須原(b)	柚須原	30	45	20	2		市町村道 (30)
2	217-II-002N	柚須原(a)	柚須原	60	60	25	1		市町村道 (50)
3	217-II-003N	大石(e)	大石	40	45	20	2		市町村道 (20)
4	217-II-004N	本道寺(a)	本道寺	60	60	12	1		
5	217-II-005N	香園(a)	香園	40	60	25	2		
6	217-II-006N	原(f)	原下原	105	43	20	2		市町村道 (105)
7	217-II-007N	原(g)	原	15	45	30	2		市町村道 (30)
8	217-II-008N	大石(b)	大石	60	45	30	1		県道 (40)
9	217-II-009N	大石(c)	大石	90	45	25	1		県道 (40)
10	217-II-010N	大石(d)	大石	70	45	20	2		市町村道 (30)
11	217-II-011N	吉木(c)	吉木	85	45	20	4		市町村道 (65)
12	217-II-012N	大石(g)	大石	20	45	30	1		県道 (10)
13	217-II-013N	大石(f)	大石	35	45	20	1		
14	217-II-014N	本道寺(b)	本道寺	25	60	25	1		市町村道 (30)
15	217-II-015N	吉木(d)	吉木小浦	100	45	15	4		市町村道 (150)
16	217-II-016N	吉木(e)	吉木畠中	60	45	10	4		
17	217-II-017N	山家(d)	山家下西山	50	60	20	2		
18	217-II-018N	山家(e)	山家下西山	90	45	40	4		
19	217-II-019N	山家(c)	山家下西山	80	45	40	3		JR (100) 市町村道 (100)
20	217-II-020N	山家(f)	山家下西山	30	45	20	2		
21	217-II-021N	山家(b)	山家上西山	30	45	30	1		
22	217-II-022N	山家(g)	山家	80	45	40	2		市町村道 (90)
23	217-II-023N	山家(h)	山家	80	60	30	2		
24	217-II-025N	阿志岐(e)	阿志岐	40	30	15	2		その他 (30)
25	217-II-026N	阿志岐(c)	阿志岐	20	35	20	1		
26	217-II-027N	阿志岐(b)	阿志岐	50	40	40	2		
27	217-II-028N	山家(o)	山家	60	50	15	2		
28	217-II-029N	山家(i)	山家	100	45	30	3		
29	217-II-030N	山家(p)	山家	30	40	20	1		市町村道 (30)
30	217-II-031N	塔原	塔原	50	35	25	1		
31	217-II-032N	武蔵(b)	武蔵	70	40	12	3		
32	217-II-033N	阿志岐(f)	阿志岐向原	30	60	20	2		
		小計	32箇所	1785			64		

参考資料：福岡県地域防災計画 平成24年3月

《急傾斜地崩壊危険箇所一覧》 資料1.4.7 (5)

(自然斜面 II)

No	箇所番号	箇所名	位置	地形要因			保全対象		
				延長(m)	傾斜(度)	高さ(m)	人家(戸)	公共施設	道路・鉄道(m)
33	217-II-034N	阿志岐(d)	阿志岐	20	50	8	2		市町村道 (20)
34	217-II-035N	山家(i)	山家	50	30	15	1		
35	217-II-037N	山口(h)	山口柿ヶ久保	50	45	5	2		
36	217-II-038N	山口(i)	山口	110	50	30	4		市町村道 (110)
37	217-II-039N	山口(j)	山口木屋町	20	50	10	1		
38	217-II-040N	萩原(a)	萩原	15	50	7	1		
39	217-II-041N	萩原(b)	萩原	150	40	20	4		市町村道 (150)
40	217-II-042N	筑紫(c)	筑紫城山	40	30	12	1		
41	217-II-043N	山口(k)	山口柿ヶ久保	30	40	10	1		
42	217-II-044N	山口(m)	山口倉谷	40	60	10	1		市町村道 (20)
43	217-II-045N	山口(o)	山口仲屋敷	50	45	10	3		県道 (30)
44	217-II-046N	山口(l)	山口	150	50	10	4		市町村道 (70)
45	217-II-047N	山口(n)	山口	20	45	40	1		
46	217-II-048N	萩原(c)	萩原	15	50	35	3		
47	217-II-049N	平等寺(e)	平等寺	110	60	25	4		
48	217-II-050N	平等寺(d)	平等寺下村	90	40	55	2		その他 (110)
49	217-II-051N	平等寺(j)	平等寺下村	110	60	25	2		
50	217-II-052N	平等寺(i)	平等寺下村	40	60	25	2		市町村道 (40)
51	217-II-053N	平等寺(h)	平等寺下村	30	60	25	1		その他 (30)
52	217-II-054N	平等寺(c)	平等寺	35	35	20	1		市町村道 (25)
53	217-II-055N	平等寺(f)	平等寺	30	45	15	1		
54	217-II-056N	平等寺(m)	平等寺上村	40	50	20	2		
55	217-II-057N	平等寺(l)	平等寺上村	30	45	15	2		
56	217-II-058N	平等寺(k)	平等寺上村	30	50	20	1		市町村道 (10)
57	217-II-059N	平等寺(g)	平等寺	70	30	50	2		その他 (25)
		小計	25箇所	1375			49		
		合計	57箇所	3160	2668	1281	113		

参考資料：福岡県地域防災計画 平成24年3月

《急傾斜地崩壊危険箇所一覧(市)》 資料 1.4.8

番号	行政区	所在地	危険箇所	要水防延長	予想される危険	対水防工法	危険戸数	避難場所(予定)
1	宮田町	二日市北	宮田町公民館南側法面	20	法面崩壊による土砂流出の恐れあり	シート張り積土俵	(公民館)	二日市北小学校
2	松ヶ浦	紫	松ヶ浦公民館付近 後藤・草場宅南擁壁	20	擁壁崩壊による落石の恐れあり	シート張り	10	二日市北小学校
3	塔原	塔原	塔原西、大行寺斜面	30	斜面崩壊による土砂流出の恐れあり	工事中 シート張り	(道路)	天拜小学校
4	宮田町	二日市北	修理田団地東側斜面	30	斜面崩壊による土砂流出の恐れあり	シート張り積土俵	10	二日市北小学校
5	上阿志岐西	阿志岐	朝香団地東側斜面 (2箇所)	200	斜面崩壊による土砂流出の恐れあり	シート張り積土俵	14	阿志岐小学校
6	上阿志岐西	阿志岐	朝香団地西側山林斜面	50	斜面崩壊による土砂流出の恐れあり	シート張り	5	阿志岐小学校
7	上阿志岐西	阿志岐	朝香団地北側斜面	60	斜面崩壊による土砂流出の恐れあり	シート張り積土俵	10	阿志岐小学校
8	上阿志岐西	阿志岐	筑紫野団地 (配水タンク横) 斜面	30	斜面崩壊による土砂流出の恐れあり	シート張り積土俵	2	阿志岐小学校
9	原	原	原 うどん松屋奥 (平島宅裏) 斜面	30	斜面崩壊による土砂流出の恐れあり	シート張り	2	吉木小学校
10	原	原	石坂団地西側斜面	130	斜面崩壊による土砂流出の恐れあり	シート張り	5	吉木小学校
*11	東吉木	吉木	葉光ヶ丘 (ガス貯蔵庫裏) 斜面	50	斜面崩壊による土砂流出の恐れあり	シート張り積土俵	11	吉木小学校
12	山家2区	山家	下西山大橋付近斜面	50	斜面崩壊による土砂流出の恐れあり	シート張り	(道路)	山家小学校
13	山家3区	山家	山家ユウカノ西側斜面	120	斜面崩壊による土砂流出の恐れあり	シート張り積土俵	16	山家小学校
14	山家6区	山家	山家ミエティ消防団奥 (大塚 秋吉宅裏) 斜面	40	斜面崩壊による土砂流出の恐れあり	シート張り積土俵	3	山家小学校
15	山口	山口	尾中酒店奥 (入江、帆足宅裏) 斜面	60	斜面崩壊による土砂流出の恐れあり	シート張り積土俵	2	山口小学校
16	平等寺	平等寺	平等寺公民館付近 (野見山宅裏) 斜面	30	斜面崩壊による土砂流出の恐れあり	シート張り積土俵	1	山口小学校
17	筑紫	筑紫	福岡常葉高対峙斜面	20	斜面崩壊による土砂流出の恐れあり	シート張り	6	筑紫小学校
18	原田	原田	筑紫神社北側斜面	100	斜面崩壊による土砂流出の恐れあり	シート張り積土俵	16	原田小学校
19	筑紫	筑紫	筑紫神社北側団地斜面	100	斜面崩壊による土砂流出の恐れあり	シート張り積土俵	14	筑紫小学校

\* 県指定の急傾斜地危険箇所…217- I -019N・217- I -020N

参考資料：筑紫野市水防計画書 平成24年

《急傾斜地崩壊防止区域一覧》 資料 1.4.9

那珂県土整備事務所管内

No	区域名	所在地	指定面積	指定年月日	告示番号
1	京町	筑紫野市大字二日市	0.224	S54. 2.17	228
2	峰畑	筑紫野市大字二日市	0.0428	H 5. 1.20	141

参考資料：福岡県地域防災計画 平成24年3月

《土石流危険渓流一覧》 資料 1.4.10(1)

県 溪流番号	危険箇所				溪流概況			保全対象	
	水系	河川	溪流	字	溪流長 (km)	流域 面積 (km <sup>2</sup> )	最急傾斜 勾配 (度)	人家 戸数 (戸)	公共 施設等
217-I-001	筑後川	宝満川	柚須原川	柚須原	2.07	1.51	13	9	公民館
217-I-002	筑後川	宝満川	ツツノ谷	本道寺	0.81	0.15	12	7	寺
217-I-003	筑後川	宝満川	フジ谷	大石	0.44	0.10	15	8	寺
217-I-004	筑後川	宝満川	大山谷	本道寺	0.25	0.05	19	5	公民館
217-I-005	筑後川	宝満川	本道寺谷	本道寺	0.35	0.03	18	6	公民館
217-I-006	筑後川	宝満川	小原川	大石	1.07	0.34	22	7	—
217-I-007	筑後川	宝満川	大石川	大石	0.99	0.60	17	19	公民館
217-I-008	筑後川	宝満川	久保田谷	大石	0.43	0.06	21	16	公民館
217-I-009	筑後川	宝満川	上屋敷谷	大石	0.54	0.09	21	14	—
217-I-010	筑後川	宝満川	四郎五郎谷	坂部	0.84	0.28	16	14	—
217-I-011	筑後川	宝満川	吉木谷	吉木	0.19	0.01	16	0	小学校
217-I-013	筑後川	原川	ミスタ谷	下原	0.25	0.03	11	13	—
217-I-014	筑後川	原川	中村谷	中村谷	0.15	0.02	13	6	—
217-I-015	筑後川	宝満川	シメノロ谷	宮崎	0.33	0.09	14	7	—
217-I-016	筑後川	宝満川	杉谷川	宮崎	0.82	0.21	13	5	—
217-I-017	筑後川	宝満川	吉木谷	吉木	0.48	0.16	11	11	—
217-I-018	筑後川	宝満川	東吉木谷	東吉木	0.62	0.41	10	0	農業総合試験場
217-I-019	筑後川	宝満川	大石谷	大石	0.11	0.02	20	11	—
217-I-020	筑後川	宝満川	浦野谷	番園	0.53	0.11	16	5	—
217-I-021	筑後川	山家川	石輪谷	上西山	0.62	0.08	15	5	—
217-I-022	筑後川	山家川	下西山川	下西山	0.18	10.00	9	12	公民館
217-I-023	筑後川	山家川	下西谷(2)	下西山	0.21	0.02	13	17	—
217-I-024	筑後川	山家川	下西谷(1)	下西山	0.23	0.08	12	18	—
217-I-025	筑後川	山家川	下西山沢	下西山	0.64	0.23	9	18	—
217-I-026	筑後川	山家川	屋敷谷	屋敷	0.32	0.03	8	14	—
217-I-027	筑後川	山家川	池田谷	池田	0.29	0.03	18	6	—
217-I-028	筑後川	小古野川	塩屋原谷	塩屋原	0.23	0.05	24	8	—
217-I-029	筑後川	山家川	大江谷	道德	0.76	0.19	7	8	—
217-I-030	筑後川	山家川	片宗谷	山家	0.25	0.05	13	22	—
217-I-031	筑後川	山家川	本谷	山家	0.58	0.45	14	20	—
217-I-032	筑後川	山家川	桃谷	山家	0.57	0.13	11	21	—
217-I-033	筑後川	山口川	梅ヶ谷	上村	0.33	0.04	16	5	—
217-I-034	筑後川	山口川	大岩屋谷	山神	0.48	0.23	14	11	公民館
217-I-035	筑後川	山口川	仲屋敷谷	仲屋敷	0.93	0.23	12	14	—
217-I-036	筑後川	山口川	堂仲谷	堂仲	0.10	0.03	23	5	—
217-I-037	筑後川	山口川	堂中沢	山口	0.16	0.14	13	6	—
217-I-038	筑後川	山口川	大谷		1.10	0.67	14	25	—
217-I-039	筑後川	山口川	平木浦谷	平木	1.00	0.24	12	15	—
		小計	38箇所					413	

参考資料：福岡県地域防災計画 平成24年3月

《土石流危険渓流一覧》 資料 1.4.10(2)

県 溪流番号	危険箇所				溪流概況			保全対象	
	水系	河川	溪流	字	溪流長 (km)	流域 面積 (km <sup>2</sup> )	最急傾斜 勾配 (度)	人家 戸数 (戸)	公共 施設等
217-I-040	筑後川	山口川	八反田谷	山口	0.21	0.06	13	6	—
217-I-041	筑後川	山口川	浦谷	京手	0.07	0.01	23	1	寺(集会施設)
217-I-042	筑後川	山口川	木屋谷	木屋町	0.13	0.03	18	5	寺
217-I-043	筑後川	山口川	浦口谷	萩原	0.21	0.02	10	8	—
217-I-044	筑後川	久良々川	山谷沢(1)	萩原	0.62	0.23	12	14	—
217-I-045	御笠川	高尾川	城ヶ原谷	舟木	1.23	0.62	7	13	—
217-I-046	御笠川	高尾川	八隈谷	武蔵	0.37	0.11	16	17	—
217-I-047	御笠川	高尾川	池上谷	武蔵	0.25	0.03	12	7	寺
217-I-048	御笠川	高尾川	武蔵寺谷	大門	0.73	0.11	10	7	—
217-I-049	御笠川	高尾川	大門川	大門	0.57	0.14	12	2	寺(集会施設)
217-I-050	御笠川	高尾川	大門谷	武野田地	0.37	0.05	10	12	—
217-I-051	筑後川	高尾川	塔原谷	塔原	1.18	0.61	18	28	—
		計	50箇所					533	
217-II-001	筑後川	宝満川	柚須原谷	柚須原	1.27	0.68	16	4	—
217-II-002	筑後川	宝満川	柚須原沢	柚須原	0.22	0.03	17	3	—
217-II-003	筑後川	宝満川	大山谷(2)	本道寺	0.13	0.01	15	1	—
217-II-004	筑後川	宝満川	仏頂谷(1)	本道寺	1.61	0.57	17	1	—
217-II-005	筑後川	宝満川	仏頂谷(2)	本道寺	1.20	0.38	20	1	—
217-II-006	筑後川	宝満川	大石東谷	大石	0.40	0.15	15	1	—
217-II-007	筑後川	宝満川	大石谷	大石	0.57	0.12	22	4	—
217-II-008	筑後川	宝満川	福の投谷	深坂	0.25	0.01	18	2	—
217-II-009	筑後川	原川	中村谷	中村	0.20	0.02	9	4	—
217-II-010	筑後川	宝満川	地緑沢	天山	0.40	0.05	14	3	—
217-II-011	筑後川	宝満川	脇道谷	脇道	0.52	0.10	18	2	—
217-II-012	筑後川	山家川	上西山川	山家一区	1.29	0.58	13	4	—
217-II-013	筑後川	山家川	上西山沢	山家一区	0.30	0.03	12	2	—
217-II-014	筑後川	山家川	下西山谷(2)	下西山	0.22	0.03	18	2	—
217-II-015	筑後川	山家川	下西山谷	下西山	0.20	0.03	21	3	—
217-II-016	筑後川	山口川	権現谷	平等寺	0.75	0.36	11	2	—
217-II-017	筑後川	山口川	上村沢(1)	平等寺	0.36	0.04	13	1	—
217-II-018	筑後川	山口川	上村沢(2)	平等寺	0.25	0.03	14	1	—
217-II-019	筑後川	山口川	中野谷	中野	0.36	0.04	12	1	—
217-II-020	筑後川	山口川	下村谷(1)	平等寺	0.22	0.03	14	1	—
217-II-021	筑後川	山口川	下村谷(2)	平等寺	0.12	0.02	18	4	—
217-II-022	筑後川	山口川	倉谷沢	倉谷	0.80	0.37	9	2	—
217-II-023	筑後川	山口川	山谷沢(3)	萩原	0.17	0.01	14	2	—
217-II-024	筑後川	山口川	山谷沢(2)	萩原	0.86	0.24	10	2	—
217-II-025	筑後川	久良々川	萩原沢(1)	萩原	0.26	0.03	8	4	—
217-II-026	筑後川	久良々川	萩原沢(2)	萩原	0.24	0.03	10	1	—
		計	26箇所					58	

参考資料：福岡県地域防災計画 平成24年3月

《砂防指定地一覧》 資料 1.4.11

No	溪流名	告示年月日	告示番号	指定面積 (ha)
1	山家川	S23. 5. 20	93	3. 11
2	山口川	S27. 6. 5	741	7. 97
3	宝満川	S28. 2. 12	139	2. 81
4	宝満川	S29. 7. 16	1266	2. 71
5	大根地川	S37. 10. 18	2665	2. 92
6	宝満川	S37. 10. 18	2665	8. 72
7	宝満川	S42. 3. 31	1179	3. 14
8	下西山川	S47. 11. 21	1956	2. 43
9	杉谷川及び同左支川	S60. 1. 21	85	0. 80
10	杉谷川	S62. 1. 12	38	0. 93
11	管ヶ原川	S62. 10. 9	1721	0. 28
12	杉谷川	H 1. 1. 21	78	0. 85
13	大石川	H 1. 10. 21	1781	0. 90
14	小原川	H 2. 3. 9	482	0. 37
15	浦野谷川	H 2. 12. 12	1996	0. 60
16	浦野谷川	H 6. 6. 2	1446	0. 41
17	四郎五郎谷川	H10. 3. 17	646	2. 81
18	大石谷川	H14. 8. 27	761	1. 22
19	石輪谷川	H19. 4. 25	518	1. 02
	計			44. 00

参考資料：福岡県地域防災計画 平成 24 年 3 月

《地すべり防止区域一覧》 資料 1.4.12

番号	事務所名	区域名	区域名 ヨミ	所在地	区域 面積	指定 年月日	告示番号	番号
19	那珂	柚須原	ゆすばる	大字柚須原	11. 40	S48. 4. 4	830	

参考資料：福岡県地域防災計画 平成 24 年 3 月

《地すべり防止危険箇所一覧》 資料 1.4.13

番号	区域名	水系名	幹川名	所在地	区域 面積 (ha)	勾配	基盤岩の名称	影響 (×千m <sup>3</sup> )	人家 (戸)	公共施設への影響 (m)		耕地 (ha)
100	柚須原	筑後川	宝満川	大字柚須原	34. 5	18	花崗岩	674	17	県道 市道	770 470	19
101	香園	筑後川	宝満川	大字香園	50. 4	19	花崗岩	1202	27	県道 市道	410 760	21. 5

参考資料：福岡県地域防災計画 平成 24 年 3 月

《落石崩壊箇所》 資料 1.4.14(1)

No.	事務所名	道路種別	路線名	字	施設管理番号	総合評価	対策工法
1	那珂	一国	200号	山家	L200A010	要対策	じゃかご・ふとかご工
2	那珂	一国	200号	山家	L200A020	防災カルテ	
3	那珂	一国	200号	山家	L200A030	防災カルテ	
4	那珂	一国	200号	山家	L200A040	防災カルテ	
5	那珂	一国	200号	山家	L200A050	防災カルテ	
6	那珂	一国	200号	山家	L200A060	防災カルテ	
7	那珂	一国	200号	山家	L200A070	防災カルテ	
8	那珂	一国	200号	山家	L200A080	防災カルテ	
9	那珂	一国	200号	山家	L200A090	防災カルテ	
10	那珂	一国	200号	山家	L200A100	防災カルテ	
11	那珂	一国	200号	山家	L200A110	防災カルテ	
12	那珂	一国	200号	山家	L200A120	防災カルテ	
13	那珂	一国	200号	山家	L200A130	防災カルテ	
14	那珂	一国	200号	山家	L200A140	防災カルテ	
15	那珂	一国	200号BP	隈	L200A150	防災カルテ	
16	那珂	一国	200号BP	隈	L200A160	防災カルテ	
17	那珂	主地	筑紫野インター	武蔵	L007A010	要対策	法枠工
18	那珂	主地	久留米基山筑紫野	原田	L017A010	防災カルテ	
19	那珂	主地	久留米基山筑紫野	原田	L017A020	防災カルテ	
20	那珂	主地	久留米基山筑紫野	立明寺	L017A030	要対策	法枠工
21	那珂	主地	筑紫野筑穂	大石	L065A010	防災カルテ	
22	那珂	主地	筑紫野筑穂	大石	L065A020	防災カルテ	
23	那珂	主地	筑紫野筑穂	大石	L065A040	防災カルテ	
24	那珂	主地	筑紫野筑穂	本尊寺	L065A050	要対策	じゃかご・ふとんかご工
25	那珂	主地	筑紫野筑穂	柚須原	L065A070	防災カルテ	
26	那珂	主地	筑紫野太宰府	山家	L076A010	防災カルテ	
27	那珂	主地	筑紫野太宰府	山家	L076A020	防災カルテ	
28	那珂	主地	筑紫野太宰府	吉木	L076A030	防災カルテ	
29	那珂	主地	筑紫野太宰府	吉木	L076A130	防災カルテ	
30	那珂	主地	筑紫野太宰府	原	L076A140	防災カルテ	
31	那珂	主地	筑紫野太宰府BP	山家	L076A150	防災カルテ	
32	那珂	主地	筑紫野太宰府BP	山家	L076A160	要対策	吹付工
33	那珂	主地	筑紫野太宰府BP	山家	L076A170	防災カルテ	
34	那珂	主地	筑紫野太宰府BP	山家	L076A180	防災カルテ	
35	那珂	主地	筑紫野二輪	筑紫	L077A010	防災カルテ	
36	那珂	一県	基山停車場平等寺筑紫野	平等寺	L137A010	防災カルテ	
37	那珂	一県	基山停車場平等寺筑紫野	平等寺	L137A020	要対策	
38	那珂	一県	基山停車場平等寺筑紫野	平等寺	L137A030	要対策	
39	那珂	一県	基山停車場平等寺筑紫野	平等寺	L137A040	要対策	
40	那珂	一県	基山停車場平等寺筑紫野	平等寺	L137A050	防災カルテ	
41	那珂	一県	基山停車場平等寺筑紫野	平等寺	L137A060	防災カルテ	
42	那珂	一県	基山停車場平等寺筑紫野	山口	L137A070	防災カルテ	
43	那珂	一県	基山停車場平等寺筑紫野	山口	L137A080	防災カルテ	
44	那珂	一県	基山停車場平等寺筑紫野	山口	L137A090	防災カルテ	
				小計	44カ所		

《落石崩壊箇所》 資料 1.4.14(2)

No.	事務所名	道路種別	路線名	字	施設管理番号	総合評価	対策工法
45	那珂	一県	基山停車場平等寺筑紫野	山口	L137A100	防災カルテ	
46	那珂	一県	基山停車場平等寺筑紫野	山口	L137A110	防災カルテ	
47	那珂	一県	基山停車場平等寺筑紫野	山口	L137A120	防災カルテ	
48	那珂	一県	基山停車場平等寺筑紫野	山口	L137A130	防災カルテ	
49	那珂	一県	基山停車場平等寺筑紫野	山口	L137A140	防災カルテ	
50	那珂	一県	基山停車場平等寺筑紫野	山口	L137A150	防災カルテ	
51	那珂	一県	基山停車場平等寺筑紫野	山口	L137A160	防災カルテ	
52	那珂	一県	基山停車場平等寺筑紫野	山口	L137A170	防災カルテ	
53	那珂	一県	基山停車場平等寺筑紫野	山口	L137A180	防災カルテ	
54	那珂	一県	基山停車場平等寺筑紫野	山口	L137A190	防災カルテ	
55	那珂	一県	基山停車場平等寺筑紫野	山口	L137A200	防災カルテ	
56	那珂	一県	基山停車場平等寺筑紫野	山口	L137A210	防災カルテ	
57	那珂	一県	基山停車場平等寺筑紫野	山口	L137A220	防災カルテ	
58	那珂	一県	基山停車場平等寺筑紫野	山口	L137A230	防災カルテ	
59	那珂	一県	山口原田	筑紫	L582A010	防災カルテ	
60	那珂	一県	山口原田	原田	L582A020	要対策	グラントアンカー工
61	那珂	一県	平等寺那珂川	平等寺	L601A010	防災カルテ	擁壁工
62	那珂	一県	平等寺那珂川	平等寺	L601A020	防災カルテ	ブロック積擁壁、法整形工、植生工
63	那珂	一県	平等寺那珂川	平等寺	L601A030	防災カルテ	擁壁工
64	那珂	一県	平等寺那珂川	平等寺	L601A040	防災カルテ	擁壁工、落石防護柵工
65	那珂	一県	平等寺那珂川	平等寺	L601A050	防災カルテ	ブロック積擁壁、法整形工、植生工
66	那珂	一県	平等寺那珂川	平等寺	L601A060	防災カルテ	擁壁工、落石防護柵工
67	那珂	一県	平等寺那珂川	平等寺	L601A070	防災カルテ	擁壁工
68	那珂	一県	平等寺那珂川	平等寺	L601A080	防災カルテ	ブロック積擁壁、法整形工、植生工
69	那珂	一県	平等寺那珂川	平等寺	L601A090	防災カルテ	ブロック積擁壁、法整形工、植生工
70	那珂	一県	平等寺那珂川	平等寺	L601A100	防災カルテ	ブロック積擁壁、法整形工、植生工
71	那珂	一県	平等寺那珂川	平等寺	L601A110	防災カルテ	枠工、擁壁工、落石防護柵工
72	那珂	一県	平等寺那珂川	平等寺	L601A120	要対策	構造物による法面保護工擁壁工
73	那珂	一県	平等寺那珂川	平等寺	L601A130	防災カルテ	擁壁工
74	那珂	一県	平等寺那珂川	平等寺	L601A140	防災カルテ	擁壁工、地表水排除工、その他基礎補強
75	那珂	一県	平等寺那珂川	平等寺	L601A150	防災カルテ	擁壁工、落石防護柵工
76	那珂	一県	平等寺那珂川	平等寺	L601A160	防災カルテ	擁壁工
77	那珂	一県	平等寺那珂川	平等寺	L601A170	防災カルテ	擁壁工、落石防護柵工
78	那珂	一県	平等寺那珂川	平等寺	L601A180	防災カルテ	擁壁工
79	那珂	一県	平等寺那珂川	平等寺	L601A190	防災カルテ	擁壁工
80	那珂	一県	平等寺那珂川	平等寺	L601A200	防災カルテ	擁壁工
81	那珂	一県	平等寺那珂川	平等寺	L601A210	防災カルテ	擁壁工、その他基礎補強
82	那珂	一県	平等寺那珂川	平等寺	L601A220	防災カルテ	擁壁、吹付け工、落石防護柵工
83	那珂	一県	平等寺那珂川	平等寺	L601A230	防災カルテ	擁壁工、表面水排除工
84	那珂	一県	平等寺那珂川	平等寺	L601A240	防災カルテ	擁壁工
85	那珂	一県	平等寺那珂川	平等寺	L601A250	防災カルテ	擁壁工、落石防護柵工、除石工
86	那珂	一県	平等寺那珂川	平等寺	L601A260	防災カルテ	枠工、グラトアンカー工
87	那珂	一県	平等寺那珂川	平等寺	L601A270	防災カルテ	法整形工、モルタル吹付工
88	那珂	一県	平等寺那珂川	平等寺	L601A280	防災カルテ	擁壁工
				小計	44カ所		



《落石崩壊箇所》 資料 1.4.14(3)

No.	事務所名	道路種別	路線名	字	施設管理番号	総合評価	対策工法
89	那珂	一県	平等寺那珂川	平等寺	L601A290	防災カルテ	擁壁工、落石防護柵工
90	那珂	一県	平等寺那珂川	平等寺	L601A300	防災カルテ	擁壁工
91	那珂	一県	平等寺那珂川	平等寺	L601A310	防災カルテ	擁壁工、落石防護柵工
92	那珂	一県	平等寺那珂川	平等寺	L601A320	防災カルテ	擁壁工、その他基礎補強
93	那珂	一県	平等寺那珂川	平等寺	L601A330	防災カルテ	擁壁工
94	那珂	一県	平等寺那珂川	平等寺	L601A340	防災カルテ	擁壁工
95	那珂	一県	平等寺那珂川	平等寺	L601A350	防災カルテ	擁壁工
96	那珂	一県	平等寺那珂川	平等寺	L601A360	防災カルテ	擁壁工
				小計	44カ所		
				合計	96カ所		

参考資料：福岡県地域防災計画 平成24年3月  
道路防災危険箇所より落石崩壊を抜粋

《山地災害（山腹崩壊）危険地区一覧》 資料1.4.15(1)

(民有林)

No.	市町村 コード	位 置	保全対象				摘要
		大字	人家戸数	公共施設の 種類	公共施設 の数量	道路の 種類	
1	40217	山口	11	公民館	1	県道	
						市道	
2	40217	平等寺		天心園	1		
3	40217	平等寺	4			市道	
4	40217	平等寺	8			市道	
5	40217	平等寺	10	公民館	1	市道	
6	40217	山口				市道	
7	40217	山口	2	浄水場	1	県道	
						市道	
8	40217	山口		浄水場	1	市道	
9	40217	山口	17	公民館	1	県道	
						市道	
10	40217	山口	20	公民館	1	県道	
				浄水場	1	市道	
11	40217	山口	6			市道	
12	40217	山口				県道	
13	40217	山口	9			県道	
14	40217	山口	6			県道	
						市道	
15	40217	山口	18			県道	
						市道	
16	40217	山口	11	郵便局	1	県道	
				農協	1	市道	
17	40217	古賀	15			市道	
18	40217	古賀	9			県道	
						市道	
19	40217	武蔵	6			市道	
20	40217	阿志岐	6	消防センター	1	県道	
						市道	
21	40217	阿志岐	2			県道	
						市道	
	小計	21箇所	160		11		

参考資料：福岡県地域防災計画 平成24年3月

《山地災害（山腹崩壊）危険地区一覧》 資料1.4.15(2)

(民有林)

No.	市町村 コード	位 置 大字	保全対象				摘 要
			人家戸数	公共施設の 種類	公共施設 の数量	道路の 種類	
22	40217	吉木	5			県道	
						市道	
23	40217	原	11	消防センター	1	県道	
						市道	
24	40217	原	16			県道	
						市道	
25	40217	原	2	小学校	1	市道	
26	40217	吉木	14			県道	
						市道	
27	40217	大石	5			県道	
						市道	
28	40217	大石	6	公民館	1	市道	
29	40217	本道寺	1			市道	
30	40217	本道寺	3			市道	
31	40217	柚須原	11			市道	
32	40217	香園	5			市道	
33	40217	大石	1			市道	
34	40217	吉木	7			市道	
35	40217	阿志岐	6			市道	
36	40217	阿志岐	6			市道	
37	40217	阿志岐	3			市道	
38	40217	山家		鉄道	1	市道	
39	40217	山家	9	公民館	1	市道	
40	40217	山家	10			市道	
41	40217	山家	4	鉄道	1	市道	
42	40217	山家	1	鉄道	1	市道	
43	40217	山家				国道	
44	40217	山家	2			市道	
45	40217	山家	6	公民館	1	国道	
						市道	
	小計	24箇所	134		8		

参考資料：福岡県地域防災計画 平成24年3月

《 山地災害（山腹崩壊）危険地区一覧 》 資料 1.4.15(3)

(民有林)

No.	市町村 コード	位置	保全対象				概要
		大字	人家戸数	公共施設の 種類	公共施設の 数量	道路の 種類	
46	40217	山家	1			国道	
						市道	
47	40217	山家	1			国道	
						市道	
48	40217	山家				市道	
49	40217	山家	4			市道	
	小計	4箇所	6				
	合計	49箇所	300		19		

参考資料：福岡県地域防災計画 平成24年3月

《 山地災害（崩壊土砂流出）危険地区一覧 》 資料 1.4.15(4)

(国有林)

No.	県 箇所番号	位置	保全対象			危険度 ランク	地区面積 (ha)
		大字	人家戸数	公共施設	道路・鉄道等		
1	40217-10	山家	25		国道		
2	40217-20	山家	26		国道		
3	40217-30	柚須原	50		県道		
	合計	3箇所	101				

参考資料：福岡県地域防災計画 平成24年3月

《山地災害（崩壊土砂流出）危険地区一覧》 資料 1. 4. 15(5)

(民有林)

No.	市町村 コード	位 置	保全対象				摘要
		大字	人家戸数	公共施設の 種類	公共施設の 数量	道路の 種類	
1	40217	萩原	20			林道	
2	40217	萩原	5			林道	
3	40217	萩原	27			市道	
						林道	
4	40217	山口	17	美術館	1	市道	
						林道	
5	40217	山口	17			市道	
						林道	
6	40217	山口	2			県道	
						林道	
7	40217	平等寺	1	山神ダム	1	林道	
						県道	
8	40217	平等寺	1			県道	
						市道	
9	40217	平等寺	4			市道	
						林道	
10	40217	平等寺	7	公民館	1	県道	
						市道	
						林道	
11	40217	平等寺		山神ダム	1	県道	
						林道	
12	40217	平等寺		山神ダム	1	林道	
13	40217	平等寺		山神ダム	1	市道	
14	40217	山口	5			県道	
						林道	
15	40217	山口		浄水場	1	県道	
16	40217	山口		ダム	1	市道	
						林道	
17	40217	古賀	8			県道	
						市道	
18	40217	古賀	51			県道	
						市道	
19	40217	武蔵	12			市道	
						高速	
	小計	19箇所	177		8		

参考資料：福岡県地域防災計画 平成 24 年 3 月

《山地災害（崩壊土砂流出）危険地区一覧》 資料 1. 4. 15(6)

(民有林)

No.	市町村 コード	位 置	保全対象				摘要
		大字	人家戸数	公共施設の 種類	公共施設の 数量	道路の 種類	
20	40217	塔原	34			市道	
21	40217	塔原	21			市道	
22	40217	原	24			県道	
						市道	
23	40217	吉木	30			県道	
						市道	
24	40217	大石	10			県道	
25	40217	大石	50	公民館	1	県道	
						市道	
26	40217	大石	30	公民館	1	県道	
						市道	
27	40217	大石	1			県道	
						市道	
						林道	
28	40217	本道寺	7			県道	
						市道	
						林道	
29	40217	本道寺	7			県道	
						市道	
						林道	
30	40217	本道寺	28	公民館	1	県道	
						市道	
31	40217	柚須原	6			県道	
						市道	
						林道	
32	40217	柚須原	24	公民館	1	県道	
						市道	
						林道	
33	40217	柚須原	5			県道	
						市道	
						林道	
34	40217	柚須原	5			県道	
						市道	
						林道	
35	40217	香園		自然の家	1	市道	
	小計	16箇所	282		5		

参考資料：福岡県地域防災計画 平成 24 年 3 月

《山地災害（崩壊土砂流出）危険地区一覧》 資料 1. 4. 15(7)

(民有林)

No.	市町村 コード	位 置	保全対象				摘要
		大字	人家戸数	公共施設の 種類	公共施設の 数量	道路の 種類	
36	40217	香園	21	公民館	1	市道	
37	40217	香園	1			林道	
38	40217	香園	1			県道	
39	40217	大石	1			市道	
40	40217	吉木	10	農業試験所	1	市道	
41	40217	吉木	23			県道 市道	
42	40217	阿志岐		農業試験所	1	市道	
43	40217	山家	12	鉄道	1	県道 市道	
44	40217	山家				市道	
45	40217	山家	50	公民館	1	市道	
				鉄道	1		
46	40217	山家	40	公民館	1	市道	
				鉄道	1		
47	40217	山家	3	鉄道	1	市道	
48	40217	山家				市道	
49	40217	山家				国道 林道	
50	40217	山家	10	公民館	1	国道 市道 林道	
51	40217	山家	1			国道 市道	
52	40217	山家	10			国道 市道	
	小計	17箇所	183		10		
	合計	52箇所	642		23		

参考資料：福岡県地域防災計画 平成24年3月

《道路危険箇所一覧》 資料 1.4.16(1)

No	事務所名	道路種別	路線名	字	施設管理番号	総合評価	危険内容	対策工法摘要
1	那珂	一国	200号	山家	L200A010	要対策	落石崩壊	じゃかご・ふとかご工
2	那珂	一国	200号	山家	L200A020	防災カテ	落石崩壊	
3	那珂	一国	200号	山家	L200A030	防災カテ	落石崩壊	
4	那珂	一国	200号	山家	L200A040	防災カテ	落石崩壊	
5	那珂	一国	200号	山家	L200A050	防災カテ	落石崩壊	
6	那珂	一国	200号	山家	L200A060	防災カテ	落石崩壊	
7	那珂	一国	200号	山家	L200A070	防災カテ	落石崩壊	
8	那珂	一国	200号	山家	L200A080	防災カテ	落石崩壊	
9	那珂	一国	200号	山家	L200A090	防災カテ	落石崩壊	
10	那珂	一国	200号	山家	L200A100	防災カテ	落石崩壊	
11	那珂	一国	200号	山家	L200A110	防災カテ	落石崩壊	
12	那珂	一国	200号	山家	L200A120	防災カテ	落石崩壊	
13	那珂	一国	200号	山家	L200A130	防災カテ	落石崩壊	
14	那珂	一国	200号	山家	L200A140	防災カテ	落石崩壊	
15	那珂	一国	200号BP	隈	L200A150	防災カテ	落石崩壊	
16	那珂	一国	200号BP	隈	L200A160	防災カテ	落石崩壊	
17	那珂	一国	200号	山家	L200F010	防災カテ	盛土	
18	那珂	一国	200号	山家	L200F020	防災カテ	盛土	
19	那珂	一国	200号	山家	L200F030	防災カテ	盛土	
20	那珂	一国	200号	山家	L200F040	防災カテ	盛土	
21	那珂	一国	200号	山家	L200G010	防災カテ	擁壁	
22	那珂	一国	200号	山家	L200G020	要対策	擁壁	擁壁工
23	那珂	一国	200号BP	隈	L200G030	防災カテ	擁壁	
24	那珂	一国	200号BP	隈	L200G040	防災カテ	擁壁	
25	那珂	一国	200号	山家	L200H010	防災カテ	橋梁基礎の洗掘	
26	那珂	主地	筑紫野インター	武蔵	L007A010	要対策	落石崩壊	法枠工
27	那珂	主地	久留米基山筑紫野	原田	L017A010	防災カテ	落石崩壊	
28	那珂	主地	久留米基山筑紫野	原田	L017A020	防災カテ	落石崩壊	
29	那珂	主地	久留米基山筑紫野	立明寺	L017A030	要対策	落石崩壊	法枠工
30	那珂	主地	久留米基山筑紫野	原田	L017F010	防災カテ	盛土	
31	那珂	主地	久留米基山筑紫野	原田	L017F020	要対策	盛土	法枠工
32	那珂	主地	久留米基山筑紫野	原田	L017F030	要対策	盛土	法枠工
33	那珂	主地	久留米基山筑紫野	永岡	L017F040	防災カテ	盛土	
34	那珂	主地	久留米基山筑紫野	立明寺	L017G010	防災カテ	擁壁	
35	那珂	主地	久留米筑紫野BP	常松	L053G010	防災カテ	擁壁	
36	那珂	主地	久留米筑紫野BP	常松	L053G020	防災カテ	擁壁	
				小計	36箇所			

参考資料：福岡県地域防災計画 平成24年3月



《道路危険箇所一覧》 資料 1.4.16(2)

No	事務所名	道路種別	路線名	字	施設管理番号	総合評価	危険内容	対策工法摘要
37	那珂	主地	久留米筑紫野	西小田	L053H010	要対策	橋梁基礎の洗掘	橋梁基礎の根固工
38	那珂	主地	筑紫野筑穂	大石	L065A010	防災ｶﾙﾃ	落石崩壊	
39	那珂	主地	筑紫野筑穂	大石	L065A020	防災ｶﾙﾃ	落石崩壊	
40	那珂	主地	筑紫野筑穂	大石	L065A040	防災ｶﾙﾃ	落石崩壊	
41	那珂	主地	筑紫野筑穂	本導寺	L065A050	要対策	落石崩壊	じゃかご・ふとんかご工
42	那珂	主地	筑紫野筑穂	柚須原	L065A070	防災ｶﾙﾃ	落石崩壊	
43	那珂	主地	筑紫野筑穂	柚須原	L065C010	防災ｶﾙﾃ	地すべり	
44	那珂	主地	筑紫野筑穂	柚須原	L065F010	防災ｶﾙﾃ	盛土	
45	那珂	主地	筑紫野筑穂	柚須原	L065F020	防災ｶﾙﾃ	盛土	
46	那珂	主地	筑紫野筑穂	紫	L065G010	防災ｶﾙﾃ	擁壁	
47	那珂	主地	筑紫野筑穂	太宰府	L065G030	防災ｶﾙﾃ	擁壁	
48	那珂	主地	筑紫野筑穂	大石	L065G040	防災ｶﾙﾃ	擁壁	
49	那珂	主地	筑紫野筑穂	大石	L065G050	防災ｶﾙﾃ	擁壁	
50	那珂	主地	筑紫野筑穂	大石	L065G060	防災ｶﾙﾃ	擁壁	
51	那珂	主地	筑紫野筑穂	本導寺	L065G070	防災ｶﾙﾃ	擁壁	
52	那珂	主地	筑紫野筑穂	本導寺	L065G080	防災ｶﾙﾃ	擁壁	
53	那珂	主地	筑紫野筑穂	本導寺	L065G090	防災ｶﾙﾃ	擁壁	
54	那珂	主地	筑紫野筑穂	柚須原	L065G100	防災ｶﾙﾃ	擁壁	
55	那珂	主地	筑紫野筑穂	柚須原	L065G110	防災ｶﾙﾃ	擁壁	
56	那珂	主地	筑紫野筑穂	柚須原	L065G120	防災ｶﾙﾃ	擁壁	
57	那珂	主地	筑紫野筑穂	吉木	L065G130	防災ｶﾙﾃ	擁壁	
58	那珂	主地	筑紫野筑穂	本導寺	L065G140	防災ｶﾙﾃ	擁壁	
59	那珂	主地	筑紫野筑穂	柚須原	L065G150	防災ｶﾙﾃ	擁壁	
60	那珂	主地	筑紫野太宰府	山家	L076A010	防災ｶﾙﾃ	落石崩壊	
61	那珂	主地	筑紫野太宰府	山家	L076A020	防災ｶﾙﾃ	落石崩壊	
62	那珂	主地	筑紫野太宰府	吉木	L076A030	防災ｶﾙﾃ	落石崩壊	
63	那珂	主地	筑紫野太宰府	吉木	L076A130	防災ｶﾙﾃ	落石崩壊	
64	那珂	主地	筑紫野太宰府	原	L076A140	防災ｶﾙﾃ	落石崩壊	
65	那珂	主地	筑紫野太宰府BP	山家	L076A150	防災ｶﾙﾃ	落石崩壊	
66	那珂	主地	筑紫野太宰府BP	山家	L076A160	要対策	落石崩壊	吹付工
67	那珂	主地	筑紫野太宰府BP	山家	L076A170	防災ｶﾙﾃ	落石崩壊	
68	那珂	主地	筑紫野太宰府BP	山家	L076A180	防災ｶﾙﾃ	落石崩壊	
69	那珂	主地	筑紫野太宰府	山家	L076F010	防災ｶﾙﾃ	盛土	
70	那珂	主地	筑紫野太宰府BP	山家	L076F020	防災ｶﾙﾃ	盛土	
71	那珂	主地	筑紫野太宰府	原	L076G010	防災ｶﾙﾃ	擁壁	
72	那珂	主地	筑紫野太宰府	原	L076G020	防災ｶﾙﾃ	擁壁	
73	那珂	主地	筑紫野太宰府	石坂	L076G030	防災ｶﾙﾃ	擁壁	
74	那珂	主地	筑紫野太宰府	太宰府	L076G040	要対策	擁壁	グラウンドアンカー工
75	那珂	主地	筑紫野太宰府	吉木	L076G050	防災ｶﾙﾃ	擁壁	
76	那珂	主地	筑紫野太宰府	原	L076G060	防災ｶﾙﾃ	擁壁	
77	那珂	主地	筑紫野太宰府BP	山家	L076J010	要対策	その他	集水弁
				小計	41箇所			

参考資料：福岡県地域防災計画 平成24年3月

《道路危険箇所一覧》 資料 1.4.16(3)

No	事務所名	道路種別	路線名	字	施設管理番号	総合評価	危険内容	対策工法摘要
78	那珂	主地	筑紫野三輪	筑紫	L077A010	防災加付	落石崩壊	
79	那珂	主地	筑紫野三輪	山家	L077G010	防災加付	擁壁	擁壁工、ブロック積
80	那珂	一県	福岡日田	永岡	L112G010	防災加付	擁壁	擁壁工
81	那珂	一県	福岡日田	常松	L112G020	防災加付	擁壁	擁壁工
82	那珂	一県	福岡日田	常松	L112G030	防災加付	擁壁	擁壁工
83	那珂	一県	基山停車場平等寺筑紫野	平等寺	L137A010	防災加付	落石崩壊	
84	那珂	一県	基山停車場平等寺筑紫野	平等寺	L137A020	要対策	落石崩壊	
85	那珂	一県	基山停車場平等寺筑紫野	平等寺	L137A030	要対策	落石崩壊	
86	那珂	一県	基山停車場平等寺筑紫野	平等寺	L137A040	要対策	落石崩壊	
87	那珂	一県	基山停車場平等寺筑紫野	平等寺	L137A050	防災加付	落石崩壊	
88	那珂	一県	基山停車場平等寺筑紫野	平等寺	L137A060	防災加付	落石崩壊	
89	那珂	一県	基山停車場平等寺筑紫野	山口	L137A070	防災加付	落石崩壊	
90	那珂	一県	基山停車場平等寺筑紫野	山口	L137A080	防災加付	落石崩壊	
91	那珂	一県	基山停車場平等寺筑紫野	山口	L137A090	防災加付	落石崩壊	
92	那珂	一県	基山停車場平等寺筑紫野	山口	L137A100	防災加付	落石崩壊	
93	那珂	一県	基山停車場平等寺筑紫野	山口	L137A110	防災加付	落石崩壊	
94	那珂	一県	基山停車場平等寺筑紫野	山口	L137A120	防災加付	落石崩壊	
95	那珂	一県	基山停車場平等寺筑紫野	山口	L137A130	防災加付	落石崩壊	
96	那珂	一県	基山停車場平等寺筑紫野	山口	L137A140	防災加付	落石崩壊	
97	那珂	一県	基山停車場平等寺筑紫野	山口	L137A150	防災加付	落石崩壊	
98	那珂	一県	基山停車場平等寺筑紫野	山口	L137A160	防災加付	落石崩壊	
99	那珂	一県	基山停車場平等寺筑紫野	山口	L137A170	防災加付	落石崩壊	
100	那珂	一県	基山停車場平等寺筑紫野	山口	L137A180	防災加付	落石崩壊	
101	那珂	一県	基山停車場平等寺筑紫野	山口	L137A190	防災加付	落石崩壊	
102	那珂	一県	基山停車場平等寺筑紫野	山口	L137A200	防災加付	落石崩壊	
103	那珂	一県	基山停車場平等寺筑紫野	山口	L137A210	防災加付	落石崩壊	
104	那珂	一県	基山停車場平等寺筑紫野	山口	L137A220	防災加付	落石崩壊	
105	那珂	一県	基山停車場平等寺筑紫野	山口	L137A230	防災加付	落石崩壊	
106	那珂	一県	基山停車場平等寺筑紫野	山口	L137F010	防災加付	盛土	
				小計	29 箇所			

参考資料：福岡県地域防災計画 平成 24 年 3 月

《道路危険箇所一覧》 資料 1.4.16(4)

No	事務所名	道路種別	路線名	字	施設管理番号	総合評価	危険内容	対策工法摘要
107	那珂	一県	基山停車場平等寺筑紫野	山口	L137F030	要対策	盛土	その他
108	那珂	一県	基山停車場平等寺筑紫野	山口	L137G020	要対策	擁壁	擁壁前面洗掘防止工
109	那珂	一県	基山停車場平等寺筑紫野	山口	L137G030	防災ｶﾙﾃ	擁壁	
110	那珂	一県	基山停車場平等寺筑紫野	山口	L137G040	防災ｶﾙﾃ	擁壁	
111	那珂	一県	基山停車場平等寺筑紫野	山口	L137G050	防災ｶﾙﾃ	擁壁	
112	那珂	一県	基山停車場平等寺筑紫野	山口	L137H010	防災ｶﾙﾃ	橋梁基礎の洗掘	
113	那珂	一県	山口原田	筑紫	L582A010	防災ｶﾙﾃ	落石崩壊	
114	那珂	一県	山口原田	原田	L582A020	要対策	落石崩壊	グラウンドアンカー工
115	那珂	一県	山家西小田	峠	L595F010	防災ｶﾙﾃ	盛土	
116	那珂	一県	山家西小田	峠	L595G010	防災ｶﾙﾃ	擁壁	
117	那珂	一県	山家西小田	峠	L595G020	要対策	擁壁	擁壁工
118	那珂	一県	平等寺那珂川	平等寺	L601A010	防災ｶﾙﾃ	落石崩壊	擁壁工
119	那珂	一県	平等寺那珂川	平等寺	L601A020	防災ｶﾙﾃ	落石崩壊	ブロック積擁壁、法整形工、植生工
120	那珂	一県	平等寺那珂川	平等寺	L601A030	防災ｶﾙﾃ	落石崩壊	擁壁工
121	那珂	一県	平等寺那珂川	平等寺	L601A040	防災ｶﾙﾃ	落石崩壊	擁壁工、落石防護柵工
122	那珂	一県	平等寺那珂川	平等寺	L601A050	防災ｶﾙﾃ	落石崩壊	ブロック積擁壁、法整形工、植生工
123	那珂	一県	平等寺那珂川	平等寺	L601A060	防災ｶﾙﾃ	落石崩壊	擁壁工、落石防護柵工
124	那珂	一県	平等寺那珂川	平等寺	L601A070	防災ｶﾙﾃ	落石崩壊	擁壁工
125	那珂	一県	平等寺那珂川	平等寺	L601A080	防災ｶﾙﾃ	落石崩壊	ブロック積擁壁、法整形工、植生工
126	那珂	一県	平等寺那珂川	平等寺	L601A090	防災ｶﾙﾃ	落石崩壊	ブロック積擁壁、法整形工、植生工
127	那珂	一県	平等寺那珂川	平等寺	L601A100	防災ｶﾙﾃ	落石崩壊	ブロック積擁壁、法整形工、植生工
128	那珂	一県	平等寺那珂川	平等寺	L601A110	防災ｶﾙﾃ	落石崩壊	柵工、擁壁工、落石防護柵工
129	那珂	一県	平等寺那珂川	平等寺	L601A120	要対策	落石崩壊	構造物による法面保護工擁壁工
130	那珂	一県	平等寺那珂川	平等寺	L601A130	防災ｶﾙﾃ	落石崩壊	擁壁工
131	那珂	一県	平等寺那珂川	平等寺	L601A140	防災ｶﾙﾃ	落石崩壊	擁壁工、地表水排除工、その他基礎補強
132	那珂	一県	平等寺那珂川	平等寺	L601A150	防災ｶﾙﾃ	落石崩壊	擁壁工、落石防護柵工
133	那珂	一県	平等寺那珂川	平等寺	L601A160	防災ｶﾙﾃ	落石崩壊	擁壁工
134	那珂	一県	平等寺那珂川	平等寺	L601A170	防災ｶﾙﾃ	落石崩壊	擁壁工、落石防護柵工
135	那珂	一県	平等寺那珂川	平等寺	L601A180	防災ｶﾙﾃ	落石崩壊	擁壁工
136	那珂	一県	平等寺那珂川	平等寺	L601A190	防災ｶﾙﾃ	落石崩壊	擁壁工
137	那珂	一県	平等寺那珂川	平等寺	L601A200	防災ｶﾙﾃ	落石崩壊	擁壁工
138	那珂	一県	平等寺那珂川	平等寺	L601A210	防災ｶﾙﾃ	落石崩壊	擁壁工、その他基礎補強
139	那珂	一県	平等寺那珂川	平等寺	L601A220	防災ｶﾙﾃ	落石崩壊	擁壁、吹付け工、落石防護網工
140	那珂	一県	平等寺那珂川	平等寺	L601A230	防災ｶﾙﾃ	落石崩壊	擁壁工、表面水排除工
141	那珂	一県	平等寺那珂川	平等寺	L601A240	防災ｶﾙﾃ	落石崩壊	擁壁工
				小計	35箇所			

参考資料：福岡県地域防災計画 平成24年3月

《道路危険箇所一覧》 資料 1.4.16(5)

No	事務所名	道路種別	路線名	字	施設管理番号	総合評価	危険内容	対策工法摘要
142	那珂	一県	平等寺那珂川	平等寺	L601A250	防災ｶﾚ	落石崩壊	擁壁工、落石防護柵工、除石工
143	那珂	一県	平等寺那珂川	平等寺	L601A260	防災ｶﾚ	落石崩壊	柵工、ｸﾞﾗﾝﾄﾞｱﾝｶｰ工
144	那珂	一県	平等寺那珂川	平等寺	L601A270	防災ｶﾚ	落石崩壊	法整形工、ﾓﾙﾀﾙ吹付工
145	那珂	一県	平等寺那珂川	平等寺	L601A280	防災ｶﾚ	落石崩壊	擁壁工
146	那珂	一県	平等寺那珂川	平等寺	L601A290	防災ｶﾚ	落石崩壊	擁壁工、落石防護柵工
147	那珂	一県	平等寺那珂川	平等寺	L601A300	防災ｶﾚ	落石崩壊	擁壁工
148	那珂	一県	平等寺那珂川	平等寺	L601A310	防災ｶﾚ	落石崩壊	擁壁工、落石防護柵工
149	那珂	一県	平等寺那珂川	平等寺	L601A320	防災ｶﾚ	落石崩壊	擁壁工、その他基礎補強
150	那珂	一県	平等寺那珂川	平等寺	L601A330	防災ｶﾚ	落石崩壊	擁壁工
151	那珂	一県	平等寺那珂川	平等寺	L601A340	防災ｶﾚ	落石崩壊	擁壁工
152	那珂	一県	平等寺那珂川	平等寺	L601A350	防災ｶﾚ	落石崩壊	擁壁工
153	那珂	一県	平等寺那珂川	平等寺	L601A360	防災ｶﾚ	落石崩壊	擁壁工
				小計	12箇所			
				合計	153箇所			

参考資料：福岡県地域防災計画 平成24年3月

《 道路危険箇所(市道)一覧 》 資料 1. 4. 16(6)

No.	道路種別	種別	路線名	字	施設管理番号	総合評価	危険内容	対策工法
1	6006		小山川・栗田	原	6006-A001	要対策	落石崩壊	重力式擁壁
2	6006		小山川・栗田	吉木	6006-A002	要対策	〃	のり枠
3	6012		抗原・稲荷田	山家	6012-A001	要対策	〃	のり枠
4	7004		上内田・水上	大石	7004-A001	要対策	〃	のり枠
5	7008		神手・鳥越	山家	7008-A002	要対策	〃	のり枠
6	7008		神手・鳥越	山家	7008-A003	要対策	〃	のり枠
7	7008		神子・鳥越	山家	7008-A004	要対策	〃	のり枠
8	7008		神手・鳥越	山家	7008-A005	要対策	〃	ブロック積
9	7008		神手・鳥越	山家	7008-A006	要対策	〃	のり枠
10	7009		平田・尾畑	山家	7009-A001	要対策	〃	ブロック積
11	7031		野田・姉ヶ久保	山口	7031-A002	要対策	〃	擁壁・スガード
12	7031		野田・姉ヶ久保	山口	7031-A004	要対策	〃	ブロック積
13	7033		中尾・森の向	山口	7033-A002	要対策	〃	のり枠
14	7033		中尾・森の向	山口	7033-A005	要対策	〃	のり枠
15	7033		中尾・森の向	山口	7033-A006	要対策	〃	もたれ擁壁
16	7033		中尾・森の向	山口	7033-A007	要対策	〃	重力式
17	7034		池の淵・内の尾	平等寺	7034-A001	要対策	〃	ブロック積
18	7034		池の淵・内の尾	平等寺	7034-A003	要対策	〃	のり枠
19	7034		池の淵・内の尾	平等寺	7034-A004	要対策	〃	モルタル吹付け
20	7034		池の淵・内の尾	平等寺	7034-A005	要対策	〃	ブロック積
21	7034		池の淵・内の尾	平等寺	7034-A006	要対策	〃	のり枠
22	8159	その他	鬼の面・鯉石1号	曙		要対策	〃	位置：ゲッター横
23	8197	その他	加勢分2号	松ヶ浦		要対策	石積崩壊	位置：松ヶ浦入口
				合計	23箇所			

資料；H9年9月 道路防災総点検業務委託資料（A1ランク）平成18年4月1日現在