

# 土砂災害の種類

# こんな前触れに要注意

## 土石流

雨により谷や斜面を水が大量に流れ、土や石、砂などが大量に、一気に流れ出して起こります。非常に破壊力が大きく、流れる速度も速いため広範囲に渡り、大きな被害をもたらします。

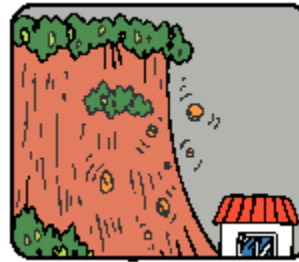
## 急傾斜地の崩壊

傾斜度が 30 度以上である土地は急傾斜地と呼ばれ、危険地帯です。雨や台風で地面が柔らかくなり、突然崩れ落ちることがあります。瞬時に崩壊が起こるため、逃げおくれることもあり、被害も大きくなります。

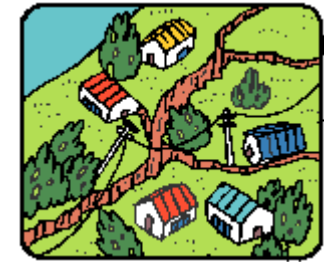
## 地すべり

比較的緩やかな傾斜で、土地の一部が一度に滑り落ちる現象です。主に地下水などの影響で地中の滑りやすい層が滑り出すことで起こります。一度に広範囲で発生するため非常に大きな被害をおよぼします。

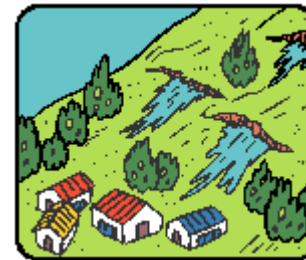
## 急傾斜地の崩壊・地すべり



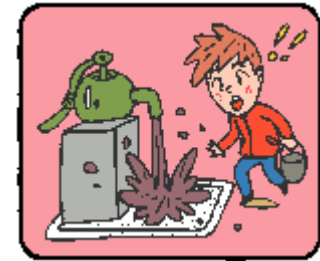
崖から小石がパラパラ落ちてくる。崖に割れ目が見える。崖から水がわき出している。



斜面にひび割れができる。家や建物、木や電柱が傾く。家や建物にひびがはいる。



斜面から水がふき出す。

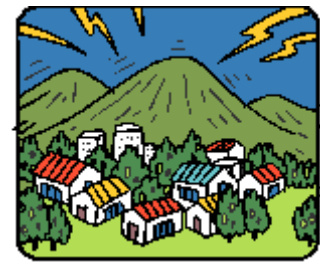


沢や井戸の水が濁る。

## 土石流



川の流れが濁り流木が混ざりはじめる。



山鳴りがする。

## 土石流まめ知識

土石流は速度が速いため、すぐに追いつかれます。流れに対して垂直に逃げようしましょう。



雨が降り続けているのに川の水位が下がる。

